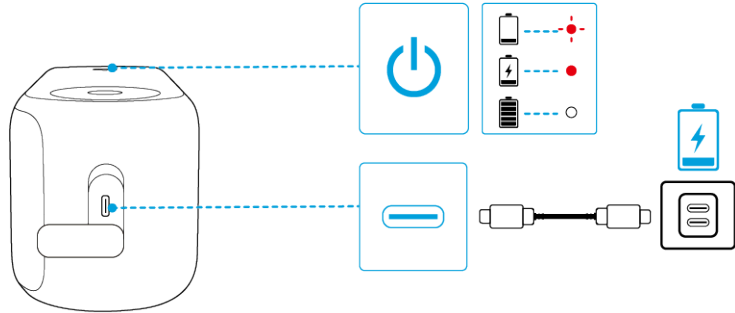


1	حزام	7	زر BassUP
2	زر الطاقة	8	LED باس اب
3	مؤشر الطاقة	9	زر رفع الصوت
4	مؤشر Bluetooth	10	زر التشغيل/الإيقاف المؤقت
5	زر Bluetooth	11	منفذ شحن USB-C
6	زر خفض الصوت		

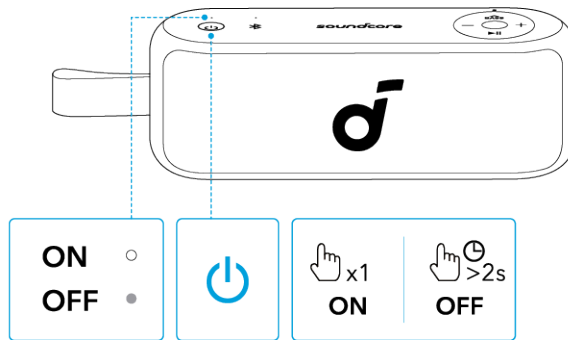
### شحن مكبر الصوت الخاص بك

- استخدم كابل وشاحن يو.إس.بي-سي (USB-C) معتمدين للوقاية من أي تلف.



بطارية منخفضة	وميض باللون الأحمر	وميض باللون الأحمر
الشحن	ضوء أحمر ثابت	وميض باللون الأحمر
اكتمال الشحن	الأبيض الثابت	وميض باللون الأحمر

### تشغيل / إيقاف تشغيل



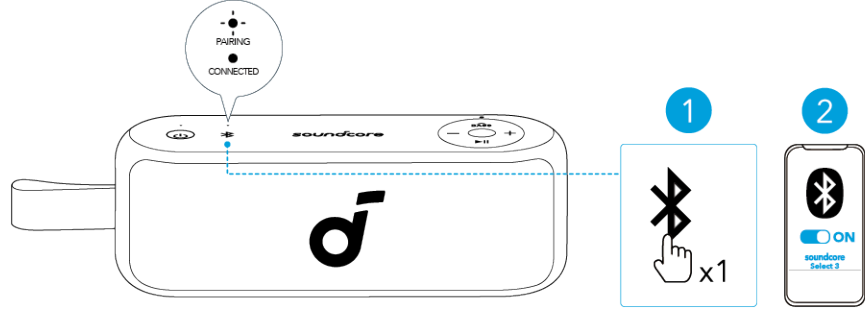
تشغيل الطاقة	اضغط أو اضغط واستمر الضغط لمدة 2 ثانية	وميض باللون الأحمر
إيقاف التشغيل	اضغط واستمر الضغط لمدة 2 ثانية	وميض باللون الأحمر

سيتم إيقاف تشغيل هذه السماعة تلقائيًا بعد 20 دقيقة إذا لم تتصل بأي جهاز.

## استخدام سماعاتك

### وضع Bluetooth

اضغط على زر Bluetooth للدخول في وضع الاقتران بلوتوث، ثم حدد "soundcore Select 3" من قائمة Bluetooth للاتصال.



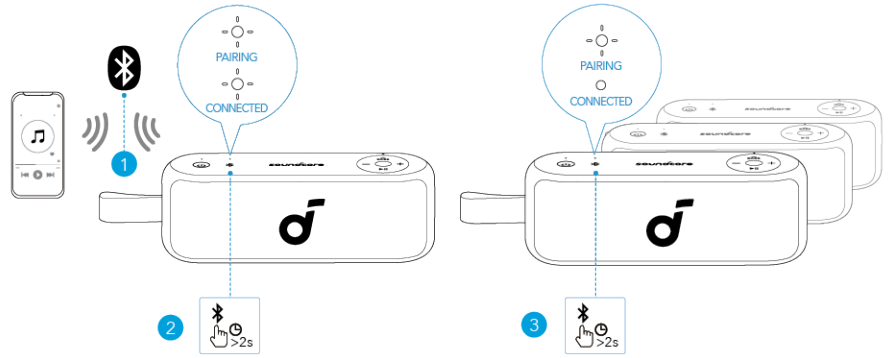
الضغط	الضغظ / اخرج من وضع الإقتران بلوتوث
التوهج الأزرق	الاقتران عبر اتصال Bluetooth
أزرق ثابت	Bluetooth Connected

- لإعادة الدخول في وضع الاقتران عبر Bluetooth، اضغط على زر Bluetooth مرة واحدة.
- يمكن لمكبر الصوت هذا تشغيل الموسيقى على جهاز محمول واحد فقط في كل مرة. للتشغيل من جهاز متصل آخر، أوقف أولاً الجهاز النشط حاليًا مؤقتًا.
- في كل مرة تقوم فيها بتشغيل سماعتك، سيتم توصيلها تلقائيًا بأخر جهاز تم الاتصال به إذا كان متاحًا ضمن نطاق Bluetooth. وإلا، فاضغط على زر Bluetooth للدخول إلى وضع الاقتران عبر اتصال Bluetooth.

### وضع PartyCast

باستخدام ميزة PartyCast، يمكنك توصيل ما يصل إلى 100 مكبر صوت من Soundcore لاسلكيًا للحصول على صوت مترام.

1. اضغط مع الاستمرار على زر البلوتوث في كل جهاز لمدة ثانيتين للدخول في وضع الاقتران PartyCast. سيومض مؤشر LED في جميع الأجهزة ببطء باللون الأبيض، مما يشير إلى أنها جميعًا مضبوطة كمكبرات صوت رئيسية.
2. انقر نقرًا مزدوجًا على زر البلوتوث في أحد الأجهزة لتعيينه كجهاز ثانوي. سيومض مؤشر LED في هذا الجهاز بسرعة باللون الأبيض. كرر هذه العملية لتعيين الأجهزة الأخرى كمكبرات صوت ثانوية.
3. بمجرد نجاح الاقتران PartyCast، سيومض مؤشر LED في مكبر الصوت الرئيسي ببطء باللون الأبيض، بينما ستظل مؤشرات LED في الأجهزة الثانوية ثابتة باللون الأبيض.



الضغظ واستمر الضغظ لمدة 2 ثانية	ادخل / اخرج وضع الزوجية لـ PartyCast
الوميض الأبيض	الاقتران PartyCast
الوميض الأبيض (المتحدث الرئيسي)	PartyCast متصلة
الوميض الثابت (المتحدث الثانوي)	

- اضغط مرتين على زر البلوتوث في مكبر الصوت الثانوي لجعله المكبر الرئيسي.

### التحكم بالأزرار

الضغظ أو الضغظ واستمر الضغظ لمدة 2 ثانية	تشغيل الطاقة
الضغظ واستمر الضغظ لمدة 2 ثانية	إيقاف التشغيل
الضغظ	تشغيل / إيقاف
الضغظ مرتين	المسار التالي

اضغط ثلاث مرات	المسار السابق
الضغط	الرد / إنهاء مكالمة
اضغط واستمر الضغط لمدة 2 ثانية	رفض المكالمة
الضغط	ادخل وضع الإقران اللاسلكي Bluetooth
اضغط واستمر الضغط لمدة 2 ثانية	ادخل / اخرج وضع الزوجية لـ PartyCast
الضغط	رفع / خفض الصوت
الضغط	تشغيل / إيقاف تشغيل باس أب

## soundcore App

يُنصح بتنزيل تطبيق soundcore لتحسين تجربتك.



Google Play and the Google Play logo are trademarks of Google Inc.



Apple and the Apple logo are trademarks of Apple Inc.



**معلومات المنتج:** تحقق من اسم المنتج وإصدار البرنامج، أو اقرأ دليل الاستخدام.

**تحديث البرامج الثابتة:** سنخطر بمجرد اكتشاف الإصدار الجديد من البرامج الثابتة عند توصيل السماعات بالتطبيق.

**حالة البطارية:** يعرض مستوى الطاقة المتبقي في السماعات.

**التحكم في مستوى الصوت:** يمكنك ضبط مستوى صوت السماعات باستخدام التطبيق دون الحاجة للضغط على الأزرار الموجودة على السماعات.

**إعدادات EQ:** هناك إعدادات EQ المسبقة المختلفة التي يمكنك اختيارها في التطبيق لتحسين تجربتك أثناء الاستماع بأنواع مختلفة من الموسيقى.

- **soundcore Signature:** تم تحسين معادل الصوت (EQ) القياسي للحصول على صوت جيد متوازن.
- **Voice:** إبراز الأصوات إبرازاً أكثر وضوحاً من الأصوات المحيطة الأخرى.
- **Treble Boost:** يتم تعزيز الترددات العالية.
- **Balance:** لا يوجد تعزيز للأصوات عالية ومنخفضة التردد.
- **Custom:** خصص إعدادات EQ لتناسبك في التطبيق.
- **BassUp:** قم بتشغيل BassUp لتعزيز الصوت منخفض التردد.

**تعيين وقت إيقاف تلقائي للطاقة:** سيتم إيقاف تشغيل المكبر الصوت تلقائياً عند انتهاء الوقت المحدد.

**الأوامر الصوتية:** يمكنك كتم الأوامر الصوتية أو استعادتها عند التشغيل أو إيقاف التشغيل.

## إعادة الضبط

اضغط مع الاستمرار على زر Bluetooth و زر رفع مستوى الصوت في آن واحد لمدة 4 ثوانٍ على الأقل لإعادة ضبط السماعة.

## المواصفات

المواصفات عرضة للتغيير دون إشعار.

5V --- 2A	مدخل الطاقة المستمرة (DC)
2400mAh/7.3V	سعة البطارية
16W	قدرة الإخراج الصوتي
1.5 بوصة مدى كامل x 2	سائق السماعة
5 ساعات	مدة الشحن
حتى 20 ساعة	وقت اللعب (يختلف حسب مستوى الصوت ومحتوى الموسيقى)
IPX7	مستوى مقاومة الماء
5.0	إصدار الـ Bluetooth
100 م	نطاق Bluetooth