

APPLICATION



Google Play and the Google Play logo are trademarks of Google Inc.



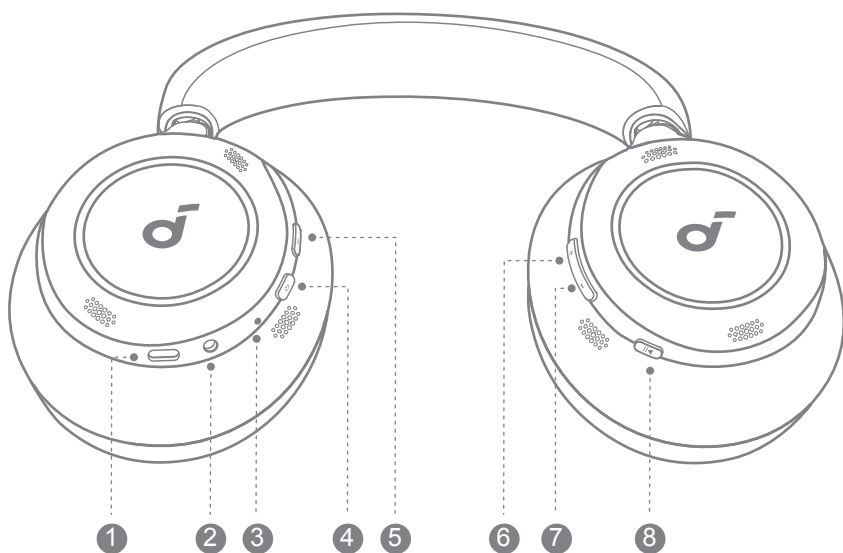
Apple and the Apple logo are trademarks of Apple Inc.



Téléchargez l'application soundcore pour profiter de la réduction de bruit adaptative, des modes de son ambiant, de l'audio Dolby, du son HearID, de la mise à jour du micrologiciel et d'autres fonctionnalités passionnantes.

Si vos écouteurs ne peuvent pas se connecter à l'application soundcore, réinstallez l'application ou mettez-la à jour vers la dernière version dans votre magasin d'applications mobiles.

APERÇU



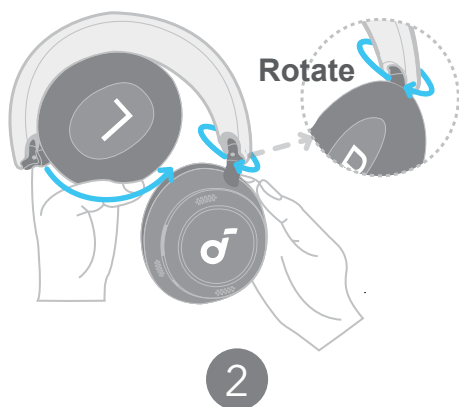
1. Port de charge USB-C
2. Entrée 3,5 mm
3. Indicateur LED
4. Bouton d'alimentation
5. Bouton NC
6. Bouton d'augmentation du volume
7. Bouton de réduction du volume
8. Bouton multifonction

PLIAGE DE VOS ÉCOUTEURS

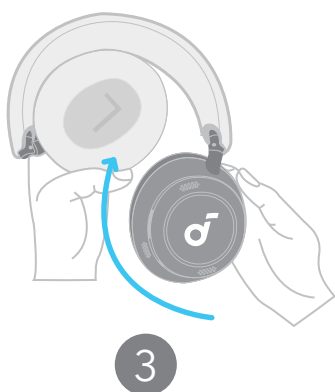
1. Tournez les deux panneaux jusqu'à ce que vous puissiez voir les marques «L» et «R».



2. Repliez le panneau gauche, puis faites pivoter le panneau droit jusqu'à ce que vous puissiez voir le logo de soundcore.



3. Repliez le panneau droit pour l'aligner avec le panneau gauche.



4. Maintenant, vous avez plié vos écouteurs avec succès.

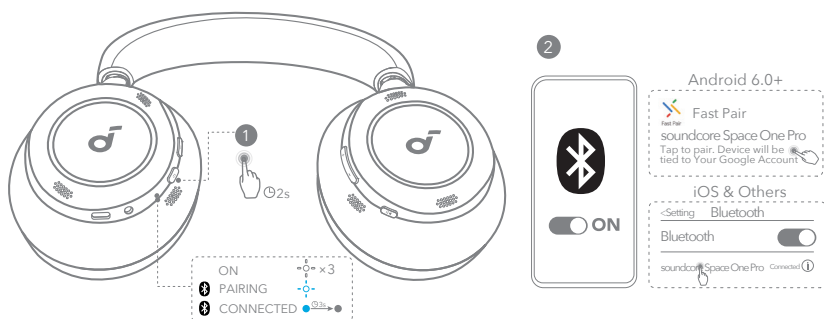


UTILISATION



Portez le casque avec l'inscription « L » sur votre oreille gauche et celle avec le « R » sur votre oreille droite. Ajustez la longueur du serre-tête pour un ajustement confortable.

ALLUMAGE ET APPARIEMENT



Appariement automatique : appuyez et maintenez le bouton d'alimentation pendant 2 secondes pour allumer.

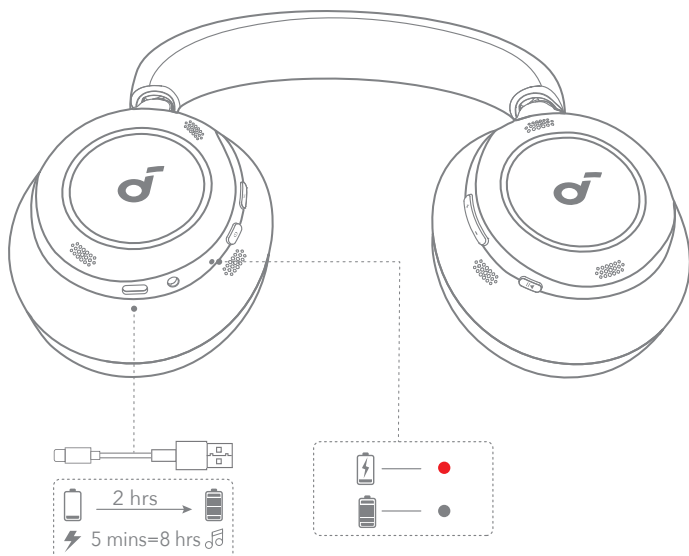
Le casque entrera automatiquement en mode de couplage Bluetooth lors de la première connexion. Sélectionnez «**soundcore Space One Pro**» dans la liste Bluetooth de votre appareil pour vous connecter.

- Lors du jumelage, le voyant LED commencera à clignoter lentement en bleu. Après que l'appariement est réussi, le voyant LED restera allumé pendant 3 secondes puis s'éteindra.

Google Fast Pairing : Profitez d'un appairage instantané avec votre smartphone Android (fonctionnant sous Android 6.0 et supérieur) via Fast Pair activé par Google.

Pour entrer manuellement en mode de couplage Bluetooth, lorsque les écouteurs sont éteints, appuyez sur le bouton d'alimentation pendant 5 secondes pour les coupler.

CHARGEMENT



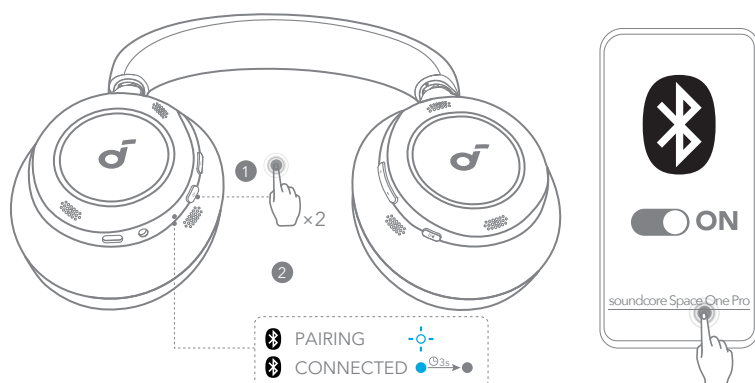
Lorsque la batterie est faible, vous entendrez une invite vocale.

Utilisez le câble de chargement USB-C fourni pour connecter vos écouteurs à une source d'alimentation.

Une recharge complète de la batterie prend environ 2 heures, et 5 minutes de charge offrent 8 heures de lecture sans fil.

- Séchez complètement le port USB avant de le charger.
- N'allumez pas votre casque pendant la charge.

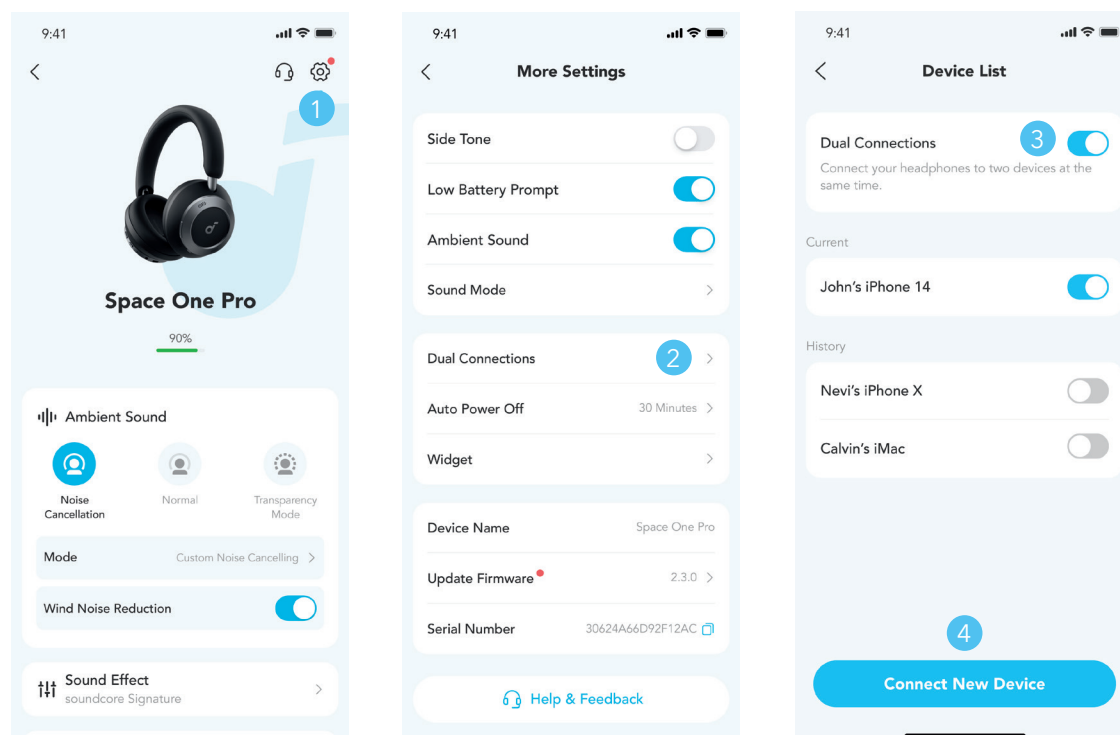
DOUBLE CONNEXION



Le casque peut se connecter à deux appareils en même temps.

Une fois connecté avec un appareil, appuyez deux fois sur le bouton d'alimentation pour le jumeler avec un autre appareil.

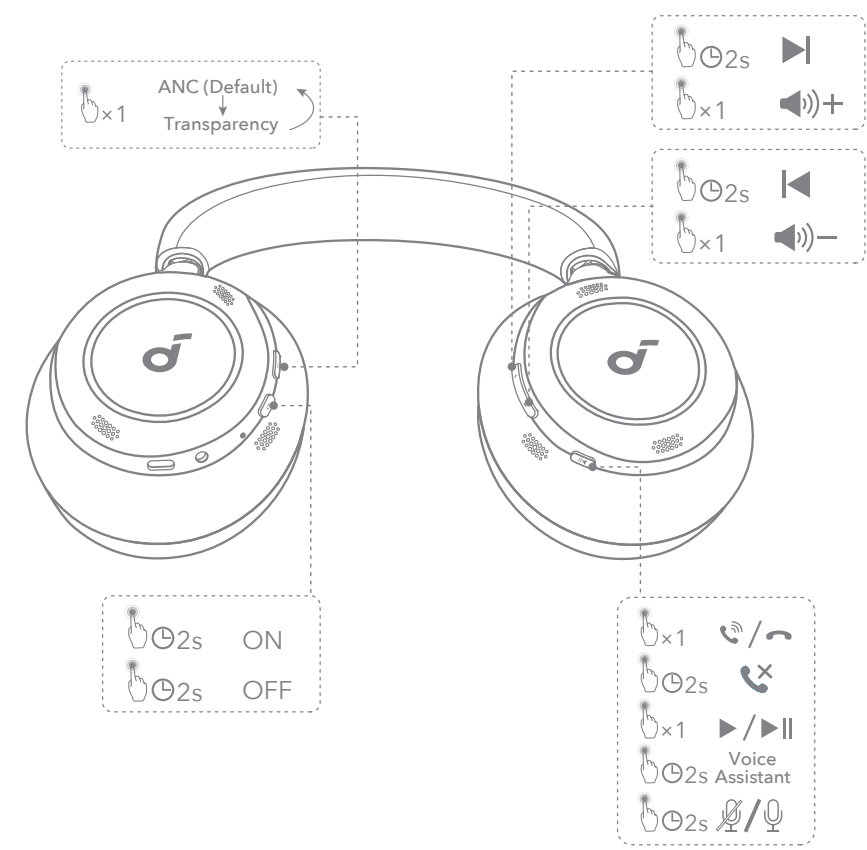
Vous pouvez également activer les connexions doubles via l'application soundcore.



Dans l'application soundcore, allez dans les paramètres et sélectionnez **Connexions Doubles > Activer les Connexions Doubles > Connecter un Nouveau Périphérique**.

* Vous pouvez effacer l'historique des appareils précédemment connectés dans la **liste des appareils**.

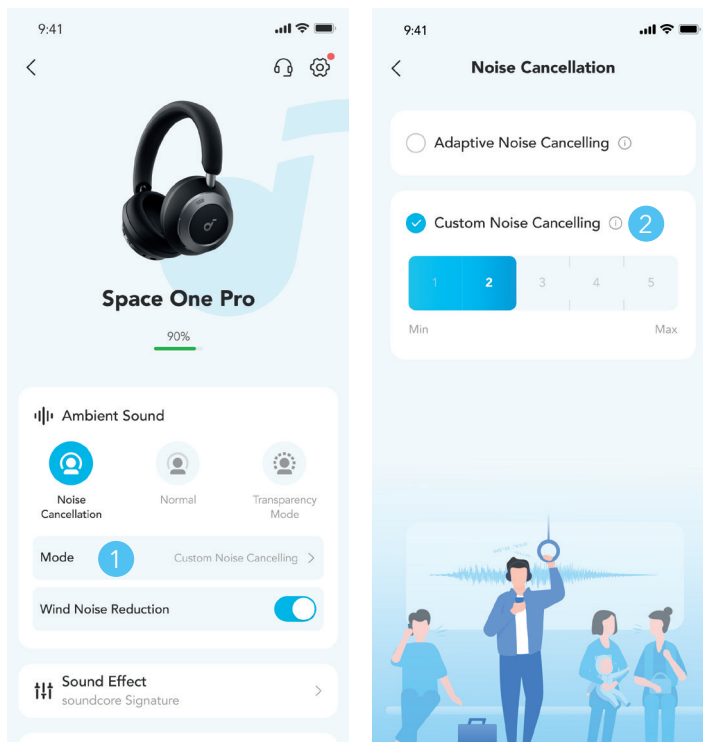
BOUTONS DE COMMANDE



x1 : Appuyez une fois
x2 : Appuyez deux fois
2s : Maintenir enfoncé pendant 2 secondes
*Vous pouvez activer le mode Normal dans l'application soundcore.

	Changer de mode de réduction du bruit ambiant (ANC / Transparency)		Appuyer une fois
	Marche/arrêt		Appuyez et maintenez pendant 2 secondes
	Lecture/pause		Appuyer une fois
	Piste suivante		Appuyez et maintenez pendant 2 secondes
	Piste précédente		Appuyez et maintenez pendant 2 secondes
	Volume Haut		Appuyer une fois
	Volume Bas		Appuyer une fois
	Répondre à un appel/raccrocher		Appuyer une fois
	Rejeter un appel		Appuyez et maintenez pendant 2 secondes
	Couper / Rétablir le microphone		Appuyez et maintenez pendant 2 secondes
	Activer l'assistant vocal		Appuyez et maintenez pendant 2 secondes

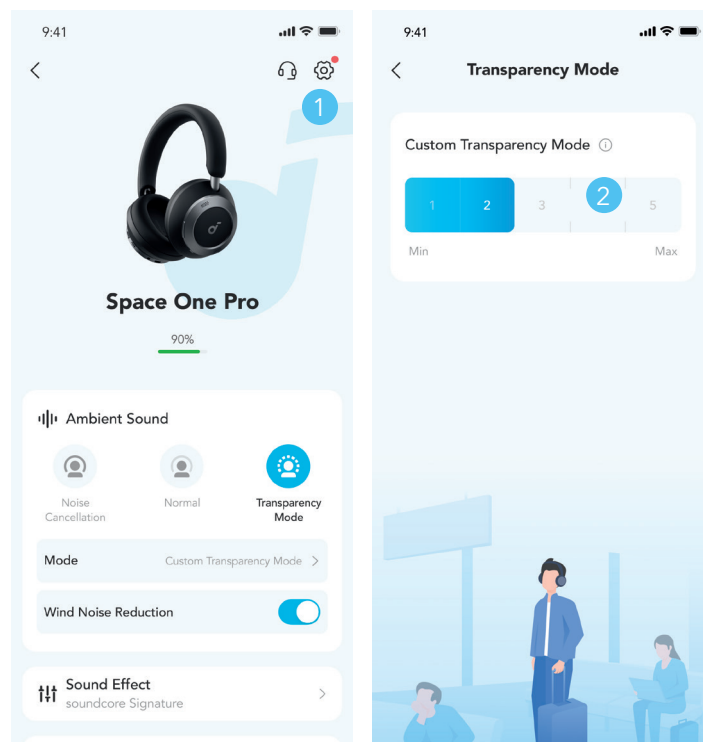
RÉDUCTION DU BRUIT



Pour réduire le bruit ambiant, passez à l'annulation de bruit (par défaut) via le bouton NC et personnalisez-le dans l'application soundcore.

- Annulation de bruit adaptative : Effectue un calcul en temps réel en fonction de l'environnement externe et des conditions de port pour assurer une annulation de bruit optimale.
- Annulation de bruit personnalisée : Réglez manuellement le niveau d'annulation de bruit.

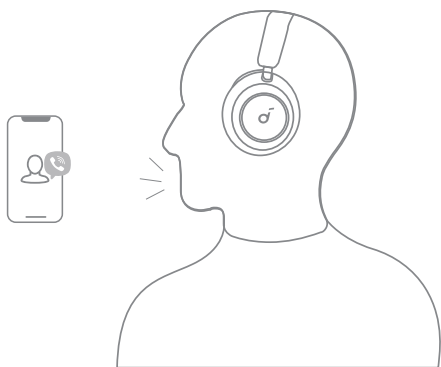
TRANSPARENCE



Pour rester conscient de votre environnement tout en écoutant de la musique, passez en mode transparence via le bouton NC et personnalisez-le dans l'application soundcore.

- Mode de transparence personnalisé : Définissez manuellement le niveau de transparence.

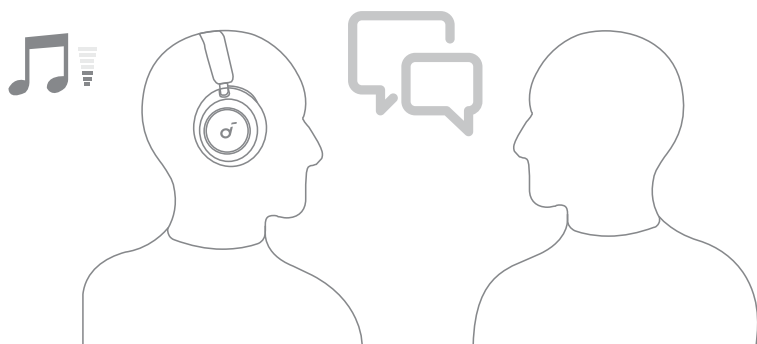
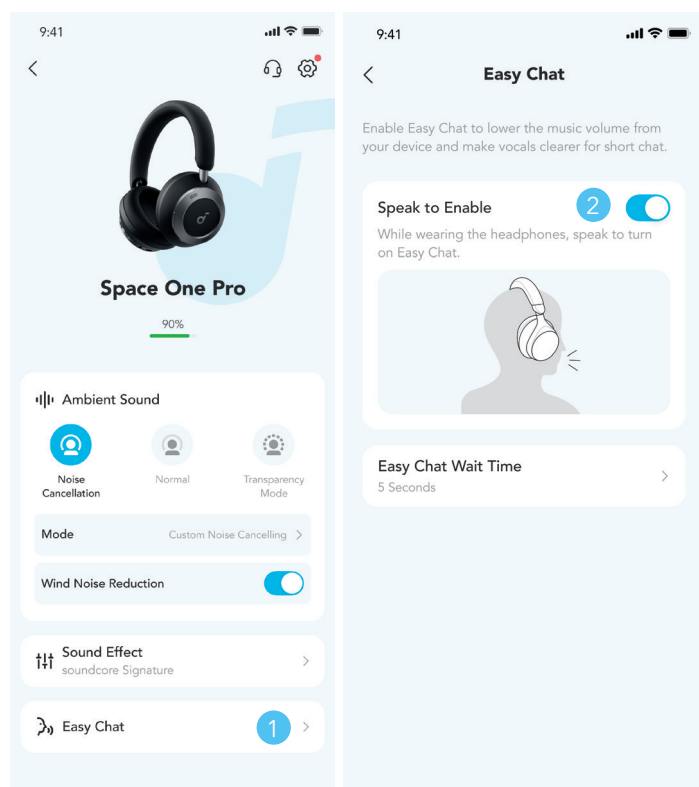
SIDETONE



Avec la fonction de Sidetone activée, vous entendrez votre propre voix clairement et distinctement lorsque vous passez ou recevez des appels téléphoniques en utilisant les écouteurs.

*La fonction de tonalité latérale est activée par défaut. Vous pouvez désactiver cette fonctionnalité via l'application soundcore.

EASY CHAT



Le mode de discussion facile abaisse automatiquement le volume de la musique et amplifie la voix de la personne avec qui vous parlez afin que vous puissiez communiquer sans retirer les écouteurs. Lorsque vous avez arrêté de parler pendant 5 secondes (la durée peut être réglée dans l'application soundcore), vos écouteurs sortiront automatiquement du mode de discussion facile et reprendront le volume normal.

*Vous devez activer le mode Easy Chat via l'application soundcore.

LDAC

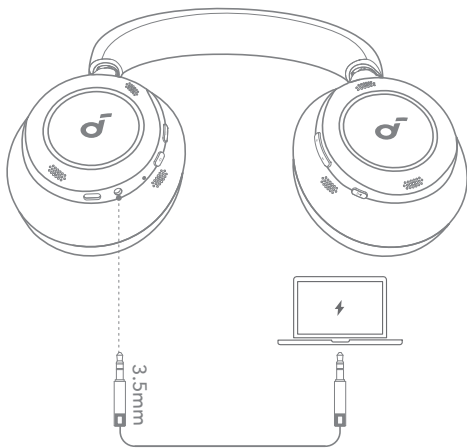
Activez LDAC dans l'application soundcore pour une qualité audio supérieure.

*Disponible uniquement sur les appareils fonctionnant sous Android 8.0 ou ultérieur.

- Utilisez un appareil doté d'Android 8.0 ou d'une version ultérieure pour profiter d'un son de qualité LDAC.
- Le codec LDAC fournit un son de meilleure qualité, augmente la consommation d'énergie et réduit la durée de lecture.
- Activez le codec LDAC dans un environnement à faible interférence pour garantir une connexion Bluetooth stable.

1. Accédez aux paramètres de l'application soundcore.
2. Cliquez sur « Mode sonore ».
3. Sélectionnez « Qualité audio préférée » pour passer au codec LDAC.
4. Vous serez informé que les écouteurs ne prennent pas en charge LDAC lorsqu'ils sont connectés à deux appareils. De plus, veuillez noter que Dolby Audio n'est pas pris en charge lorsque LDAC est activé. Sélectionnez « Mise sous tension » pour continuer.
5. Il faut environ 10 secondes pour basculer entre les codecs audio. Il peut vous être demandé de mettre à jour le micrologiciel du casque, le cas échéant.

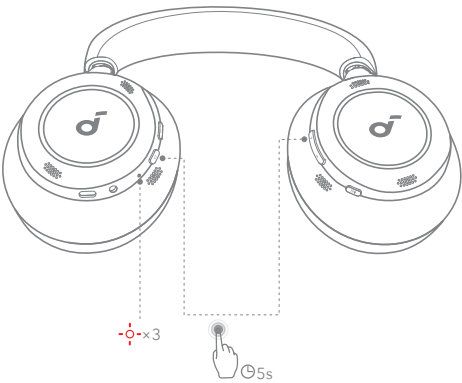
ALIMENTATION PAR CÂBLE



Jouez des fichiers audio sur un appareil externe en branchant un câble AUX de 3,5 mm. L'écoute filaire désactivera automatiquement le mode Bluetooth.

***Pendant l'écoute filaire, vous ne pouvez changer les modes de son ambiant (ANC / Transparence) qu'en utilisant le bouton NC. Et les autres boutons ne fonctionneront pas.**

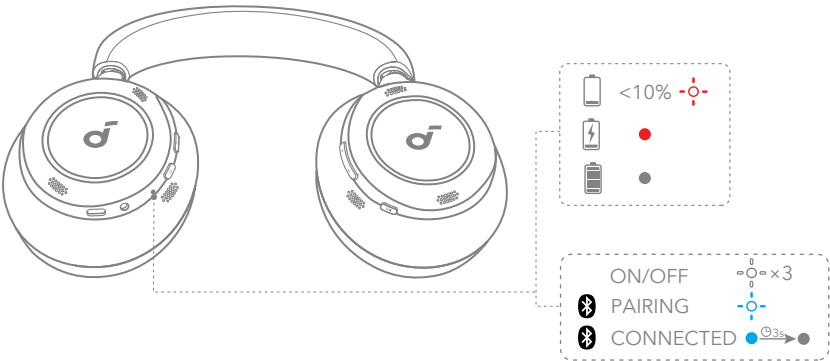
RÉINITIALISATION



Vous devrez peut-être réinitialiser votre casque si vous rencontrez des problèmes de connectivité ou de fonctionnement.

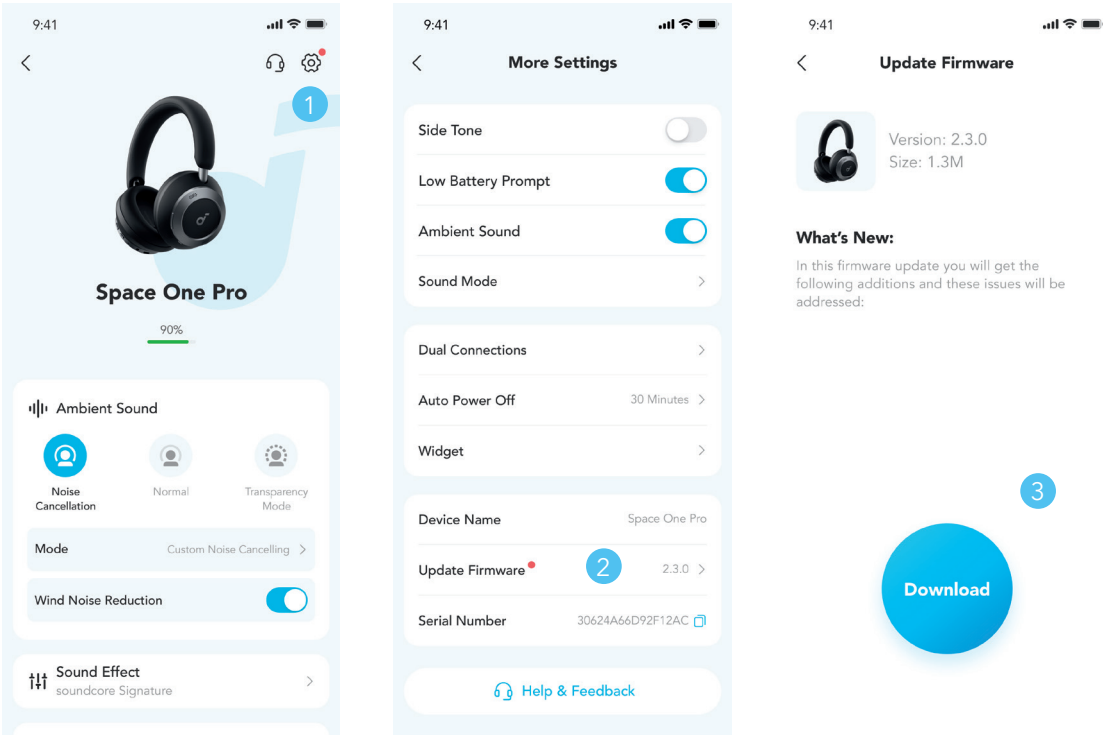
Supprimez d'abord l'historique de couplage de votre appareil Bluetooth. Appuyez et maintenez enfoncés simultanément le bouton de volume et le bouton d'alimentation pendant 5 secondes jusqu'à ce que la LED clignote en rouge trois fois.

SIGNIFICATION DES VOYANTS



	Blanc clignotant
	Clignotement lent en rouge
	Clignotement bleu lent
	Bleu fixe
	Rouge fixe
	Lumière éteinte

MISE À JOUR DU MICROLOGICIEL



Quand vous connectez le casque à l'application, un message vous informe lorsqu'une nouvelle version du micrologiciel est détectée. Assurez-vous que le casque est alimenté et connecté à un appareil jusqu'à ce que la mise à jour du micrologiciel soit terminée. Pendant la mise à jour, évitez toute utilisation et assurez-vous d'un accès stable à Internet.

Spécifications

Les spécifications sont sujettes à changement sans préavis.

Entrée	5V/1.2A
Capacité de la batterie	350mAh*2
Temps de charge	2 heures
Autonomie (avec mode ANC désactivé)	60 heures
Autonomie (avec mode ANC activé)	40 heures
Taille du haut-parleur	40mm
Réponse de fréquence	20Hz-40kHz
Impédance	16Ω
Version Bluetooth	5.3
Portée Bluetooth	15m