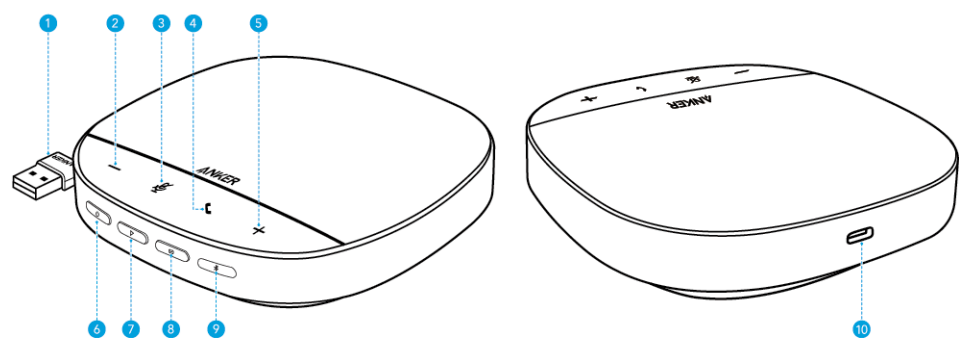


各部分の名称

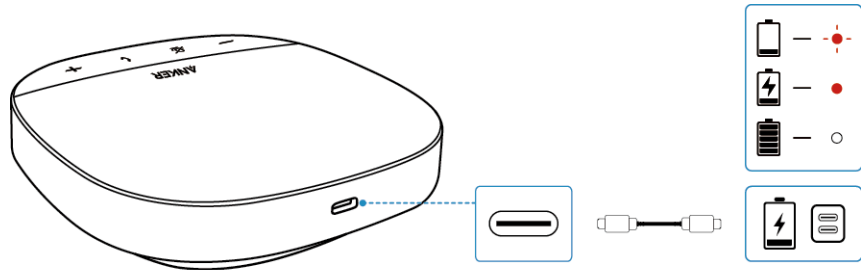


①	Bluetooth USB アダプタ	⑥	電源ボタン
②	音量ダウンボタン	⑦	再生ボタン
③	ミュートボタン	⑧	リンクボタン
④	通話ボタン	⑨	Bluetooth ボタン
⑤	音量アップボタン	⑩	充電ポート

充電

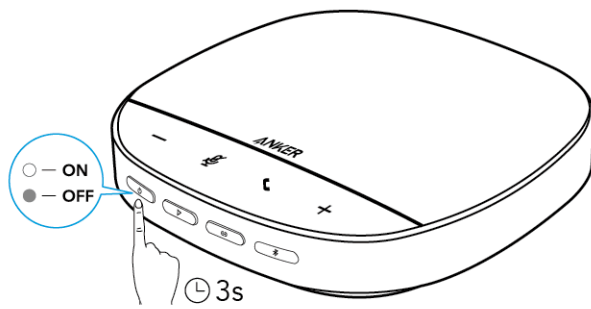


- 充電ポートを完全に乾かしてから充電してください。
- 本製品を初めて使用する際には、満充電してください。
- 損傷を防ぐため、付属の充電ケーブルを使用してください。



電源オン / オフ

電源のオン/オフを切り替えるには、電源ボタンを3秒間長押しします。



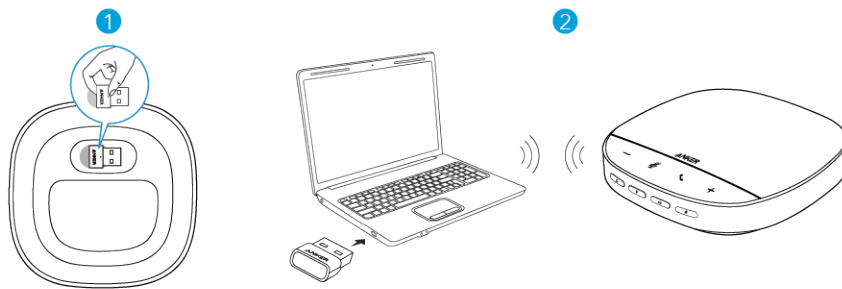
- USB-C ケーブルを使用してPCに接続すると、本製品の電源が自動的にオンになります。
- 接続されている機器がない場合、または使用しない状態が30分間続くと、本製品の電源が自動的にオフになります。
- 電源がオンの状態で電源ボタンを押すと、バッテリー残量を確認することができます。

接続

下記のいずれかの方法で本製品を機器に接続します：

a) PC に接続する (Bluetooth USB アダプタ)

1. 付属のBluetooth USB アダプタをPCのUSBポートに取り付けます。本製品の電源をオンにすると接続が完了します。



2. 本製品を使用する際には、PCのシステム設定またはオンライン会議アプリの設定で、本製品をオーディオ機器として設定する必要があります。接続時に自動で設定される場合もありますが、必ずご確認ください。

- macOS

[システム環境設定] > [サウンド] > [サウンドエフェクト] / [出力 / 入力]

- Windows

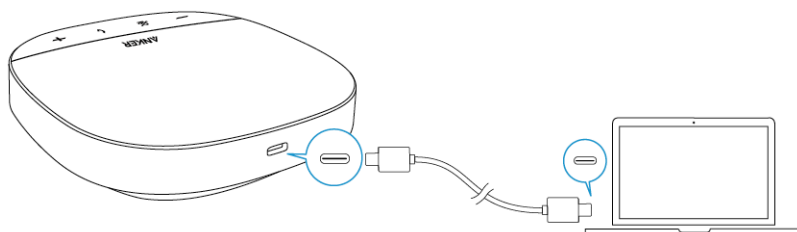
サウンドアイコンを右クリック > サウンドの設定を開く > 入力 / 出力デバイスを選択

- オンライン会議アプリの設定 (下記操作は一例です)

[設定] > [オーディオ] > [スピーカー / マイク]

b) PC に接続する (USB-Cケーブル)

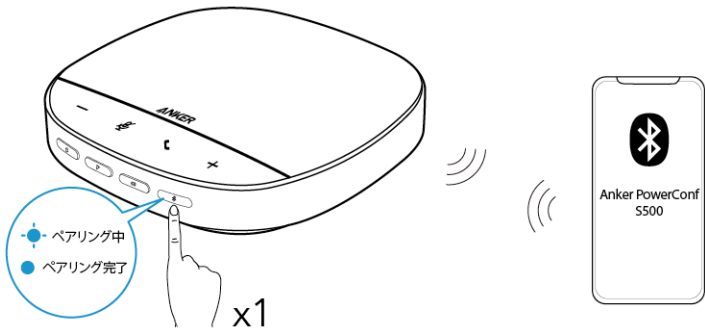
付属のUSB-Cケーブルを使用して、PowerConf S500をPCと接続してください。本製品の電源をオンにすると接続が完了します。



c) Bluetooth 対応機器 (スマートフォンなど) に接続する (Bluetooth ペアリング)

1. 本製品は電源をオンにすると、Bluetoothペアリングモードに自動的に切り替わります。または、Bluetoothボタンを押してBluetoothペアリングモードに切り替えてください。

2. ご使用の機器のBluetooth設定画面で[Anker PowerConf S5000]を選択し、接続します。



	押す	Bluetooth ペアリングモードに入る
	青色に点滅	ペアリング中
	青色で点灯	ペアリング完了



- 本製品の電源をオンにすると、前回正常に接続された機器がBluetooth動作範囲内で利用可能な場合は、自動的に接続されます。接続されない場合は、Bluetooth ボタンを押してBluetoothペアリングモードに切り替えます。
- 本製品は、Bluetoothを経由して同時に2台の機器とペアリングできます。新たなBluetooth 機器とペアリングするには、Bluetoothボタンを押してBluetoothペアリングモードに切り替えます。
- USBやBluetooth を介して同時に複数の機器を接続している状態で”再生”ボタンを2秒間長押ししていただくと、USB接続モードとBluetooth接続モードを切り替えられます。切り替えが完了すると、LEDインジケーターが青色に点滅します。
- 本製品がUSBとBluetooth経由で2台の機器に同時に接続されている場合は、再生ボタンを2秒間長押しして、BluetoothモードとUSBモードを切り替えます。ペアリング済みの機器とのBluetooth接続を解除するには、本製品のBluetoothボタンを再度押してください。
- 本製品とBluetooth USB アダプタが切断された場合は、Bluetooth USB アダプタをお使いのPC（Windows）に挿入してください。本製品の電源をオンにし、近くに置きます。AnkerWorkソフトウェアを開き、リセットした後、Bluetooth USB アダプタと本製品が接続するのを待ちます。

本製品の使用方法

	3秒間長押し	電源のオン/オフ
	押す（電源がオンの状態）	バッテリー残量の確認
	押す	Bluetoothペアリングモードに切り替え / Bluetooth 接続を解除
	押す	着信に応答する / 通話を終了する
	2 秒間長押し	着信を拒否する / Siriを起動する
	押す、または長押しする	音量のアップ / ダウン
	押す	マイクをミュートする、またはミュートを解除する
	押す	音楽の再生 / 一時停止
	2回押す	USBモードとBluetoothモードを切り替える（両モード使用可能な場合のみ）
	2 秒間長押し	Siriや他の音声アシスタントソフトウェアを起動する
	押す	別のPowerConf S500とリンク

LEDインジケーター

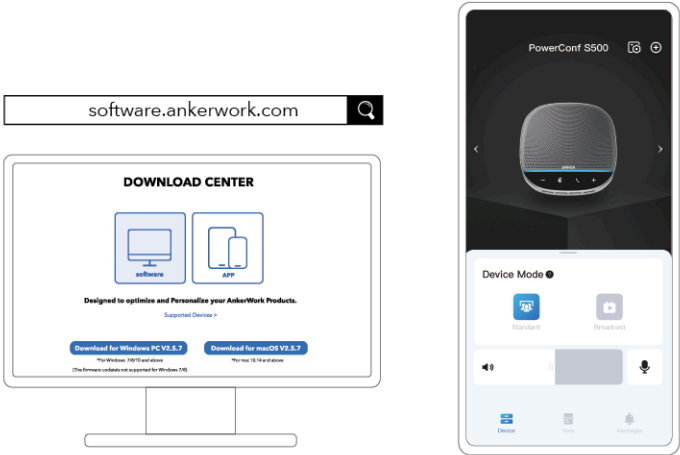
青色で点灯	電源がオン
緑色で点灯（バッテリー残量 >10% ）	バッテリー残量の確認
赤色で点灯してから点滅（バッテリー残量 <10% ）	
青色に点滅	着信
青緑色で点灯（標準モード）	音の方向を検知
紫色で点灯（ブロードキャストモード）	
青色で点灯してからオフ	音量の調節
赤色で点灯	ミュート
青緑色で点灯	リンクモードに切り替え

AnkerWorkアプリ

AnkerWorkアプリをダウンロードすると、様々な操作を行うことができます。

- 製品情報の確認

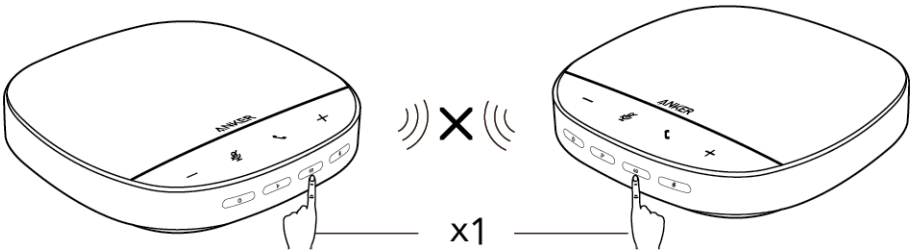
- 取扱説明書の閲覧
- バッテリー残量の確認
- 最新のソフトウェアおよびファームウェアの確認と更新
- 音量の調節
- オートパワーオフの設定
- 接続機器の管理
- LEDインジケーターの設定
- 集音モードの設定



リンクモード

デ이지チェーンモードでは、2台のPowerConf S500同士を接続して使用することができます。このモードは親機となる側のPowerConfとPCをUSB-Cケーブルで接続する場合のみ使用できます。 Bluetooth経由で接続する場合は利用できません。

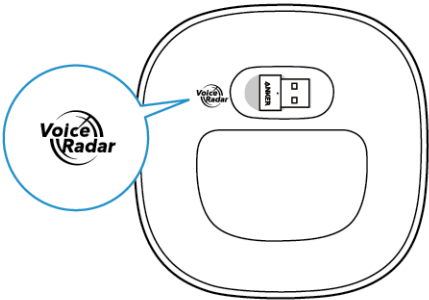
1. 付属のUSB-Cケーブルを使用して、PowerConf S500をPCと接続してください。
2. 別のPowerConf S500の電源をオンにしてから、同時に両方のPowerConf S500のデ이지チェーンボタンを押すと、デ이지チェーンモードに切り替わります。



	押す	デ이지チェーンモードに切り替え
	青緑色に点滅 (LEDインジケーター)	接続中
	青緑色で点灯 (LEDインジケーター)	接続済み



- このモードは、両方のPowerConf S500がUSBケーブルで接続されている場合は使用できません。
- 2台のPowerConf S500間の推奨距離は約3mです。
- リンクモードを終了するには、両方のPowerConf S500のリンクボタンを同時に長押しします。
- VoiceRadar™ 3.0が搭載された機器は、この機能に対応していない機器とリンクモードを使用して接続することはできません。VoiceRadar™ 3.0が搭載された機器同士でのみ接続が可能です。 ご使用の機器の底を確認いただき、VoiceRadar™ のロゴの印字有無により、バージョンを確認することができます。



製品の仕様

仕様は予告なく変更されることがあります。

入力	5V=2A
----	-------

オーディオ出力	10W
バッテリー容量	6700 mAh
充電時間	4時間
再生可能時間	16時間
通話可能時間	13時間
ドライバーのサイズ	1 x 1.75インチ (フルレンジ)
周波数応答	80Hz – 20kHz
集音可能範囲	5m
マイク	ステレオマイク4個搭載
通信方式	Bluetooth 5.4
Bluetooth動作範囲	10m