

## APP



Google Play and the Google Play logo are trademarks of Google Inc.



Apple and the Apple logo are trademarks of Apple Inc.



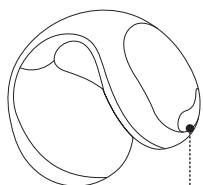
Laden Sie die soundcore-App herunter, um den Akkustand der Ohrhörer zu überprüfen, Steuerungen anzupassen, die Firmware zu aktualisieren und weitere spannende Funktionen zu entdecken.

Wenn Ihre Ohrhörer keine Verbindung mit der soundcore-App herstellen können, installieren Sie die App neu oder aktualisieren Sie sie in Ihrem mobilen App-Store auf die neueste Version.

Klicken Sie auf diesen Link, um herunterzuladen: <http://dl-soundcore.soundcore.com/qcdl?flow=soundcore>

## ÜBERSICHT

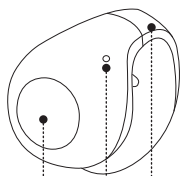
### Vorderseite:



1

1. Schallauslass Rückseite

### Rückseite:



2

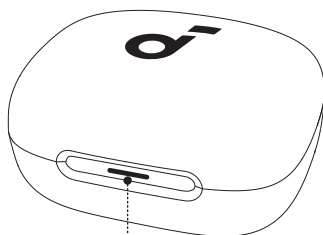
3

4

2. Intuitiver Knopf

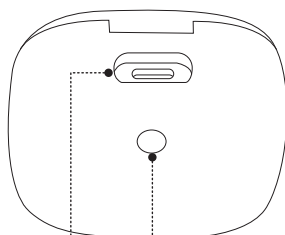
3. Mikrofon

4. C-Bridge



5

5. LED-Anzeige



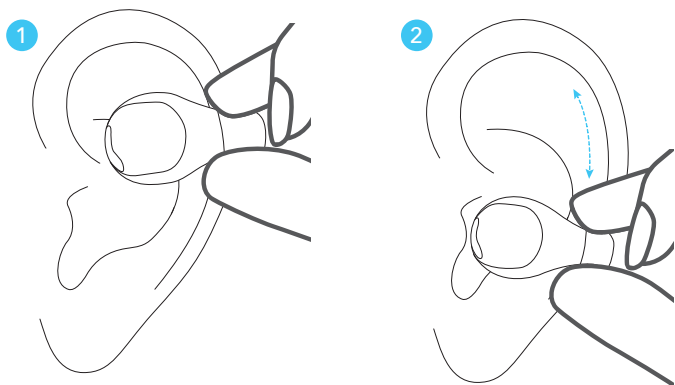
6

7

6. USB-C-Ladeanschluss

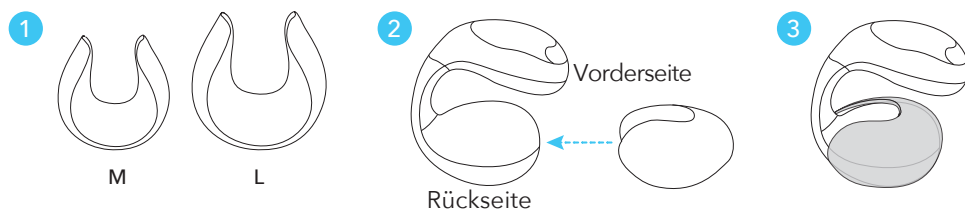
7. Ladegehäuse-Taste

## TRAGEN

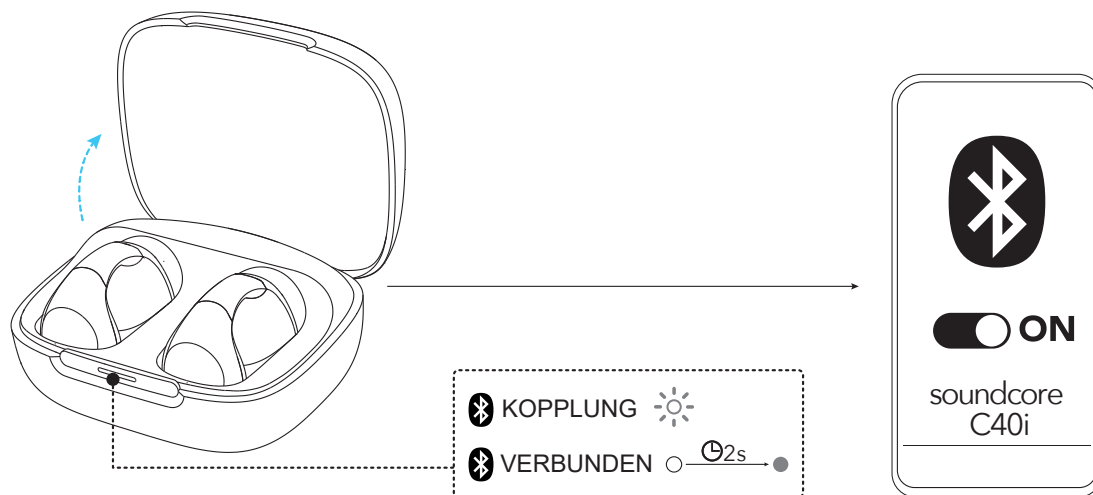


1. Halten Sie Ihre Ohren mit einer Hand fest und klemmen Sie die Ohrhörer sanft auf den oberen Teil Ihrer Ohrmuscheln. Achten Sie darauf, dass die Vorderseite in Richtung Ihres Gehörgangs zeigt und die Rückseite mit der intuitiven Taste hinter Ihrem Ohr liegt.
2. Bewegen Sie die Ohrhörer nach oben oder unten, bis sie sicher sitzen und Sie den Ton gut hören können.

Wenn der Sitz locker erscheint, können Sie zwischen Ohrgriffen in den Größen M oder L wählen, um die Stabilität zu verbessern.



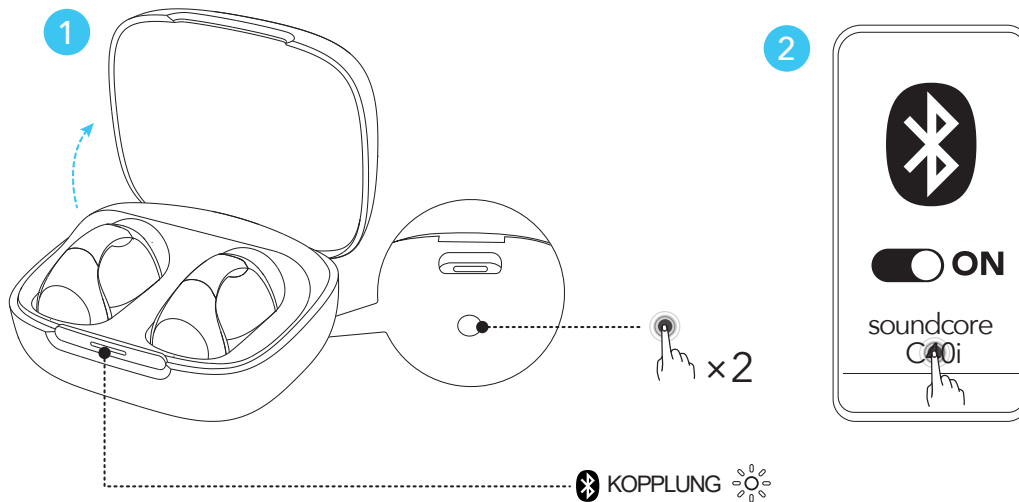
## EINSCHALTEN UND KOPPELN



Öffnen Sie das Gehäuse, um die Ohrhörer einzuschalten und in den Pairing-Modus zu versetzen. Wählen Sie „**soundcore C40i**“ aus der Bluetooth-Liste Ihres Geräts.

- Beim Kopplern beginnt die LED-Anzeige weiß zu blinken. Nach erfolgreicher Kopplung bleibt die LED-Anzeige 2 Sekunden lang an und erlischt dann.

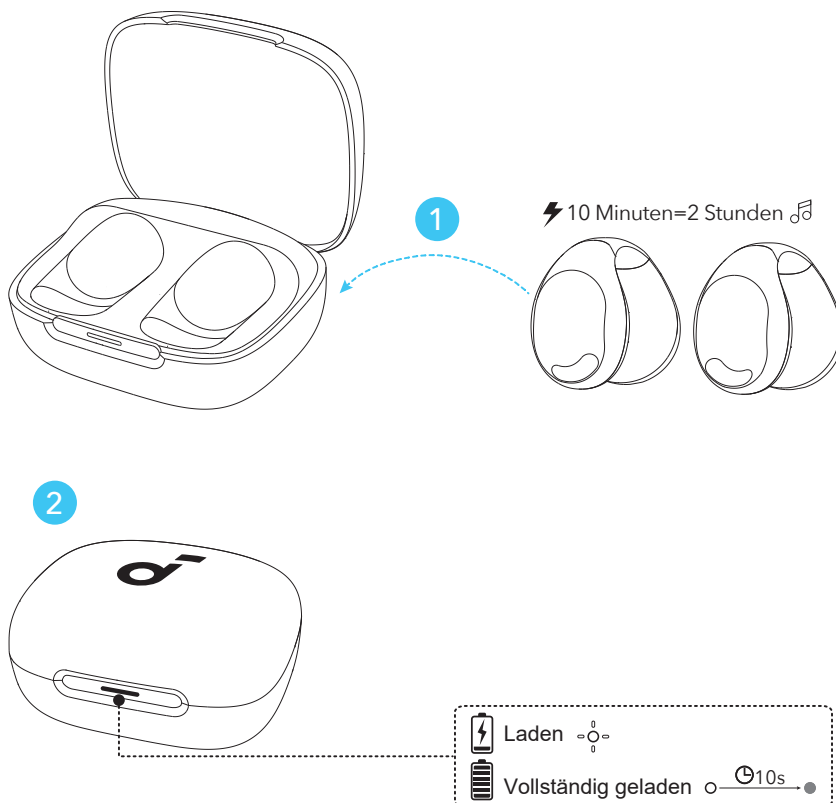
## MANUELLES KOPPELN



### Um den Bluetooth-Kopplungsmodus manuell aufzurufen:

1. Legen Sie die Ohrhörer in die Ladeschale und lassen Sie diese geöffnet. Doppelklicken Sie auf die Taste des Ladegehäuses, bis die LED-Anzeige weiß zu blinken beginnt.
2. Fahren Sie mit der Kopplung mit Ihrem Gerät fort.

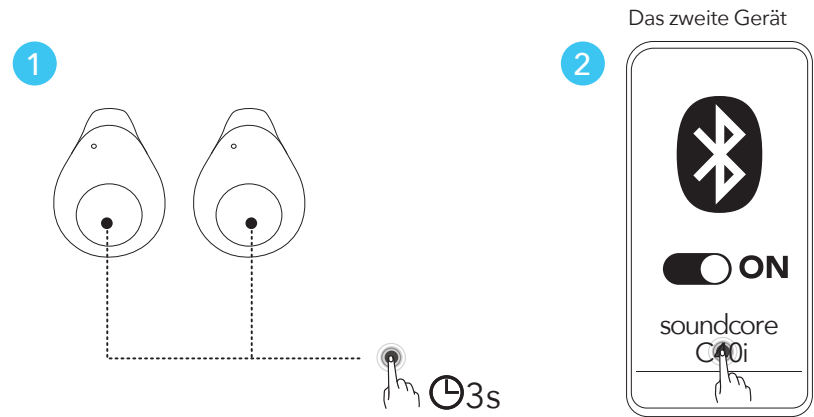
## LADEN



1. Platzieren Sie die Ohrhörer in der Ladeschale und schließen Sie diese.
  - Trocknen Sie die Ohrhörer und den USB-C-Ladeanschluss vollständig ab, bevor Sie aufladen.
2. Verbinden Sie das Ladegehäuse mithilfe des mitgelieferten USB-C-Ladekabels mit einer Stromquelle.
  - 10 Minuten Laden mit dem Gehäuse bieten 2 Stunden Spielzeit.
  - Niedrige Batterieanzeige: Wenn die Batterie der Ohrhörer unter 20 % fällt, blinkt die LED-Anzeige für 3 Sekunden, sobald die Ohrhörer wieder im Etui sind.

# DUALE VERBINDUNGEN

Um die Ohrhörer gleichzeitig mit zwei Bluetooth-Geräten zu verbinden, gibt es zwei Methoden:



### Methode 1: Manuelles Koppeln mit dem zweiten Gerät

Während Sie die Ohrhörer tragen, drücken und halten Sie die intuitive Taste an beiden Ohrhörern 3 Sekunden lang, bis Sie eine Sprachansage zum Eingeben des Kopplungsmodus hören. Dann können Sie mit dem Koppeln des zweiten Geräts fortfahren.

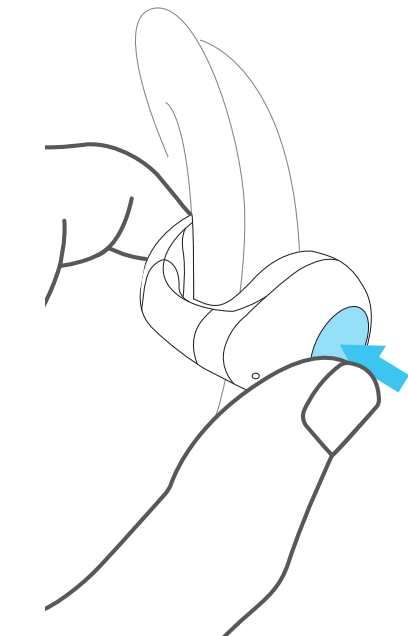
Please note that if you attempt to connect a third device, the earbuds will automatically disconnect from the first device, as the earbuds can only connect to a maximum of two devices simultaneously.

### Methode 2: Verwendung der soundcore App




In der soundcore App tippen Sie auf der Hauptoberfläche auf **Dual Connections (Duale Verbindungen)** und fahren Sie dann mit **Connect New Device (Neues Gerät verbinden)** fort.

 Die Funktion "Dual Connections (Duale Verbindungen)" ist standardmäßig aktiviert.

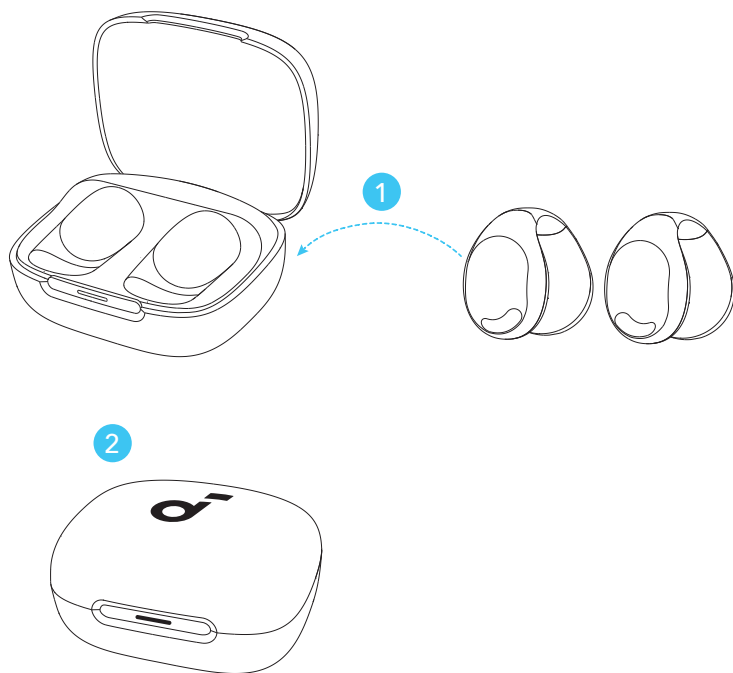
# BEDIENELEMENTE



\* Sie können die Steuerungen auch in der soundcore-App anpassen.

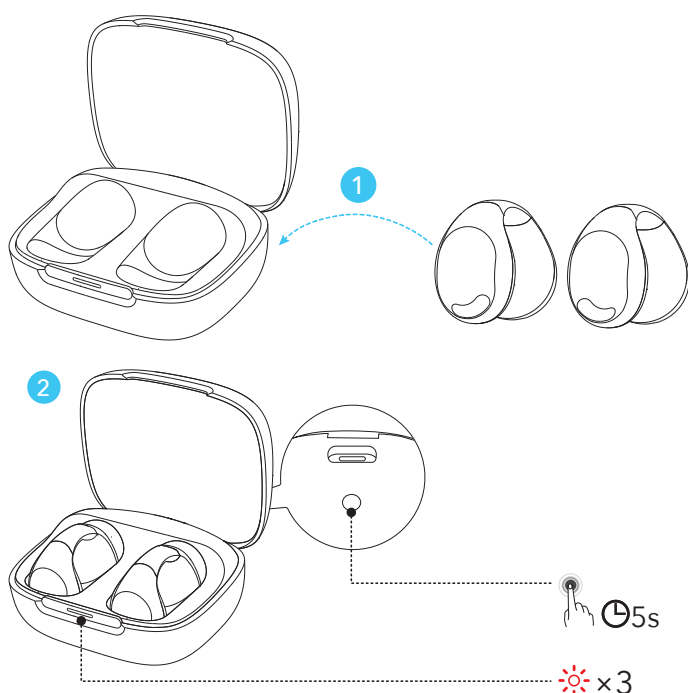
	Wiedergabe/Pause	Einmal drücken (L/R)
	Nächster Titel	Doppelklick (L/R)
	Einen Anruf annehmen	Einmal drücken (L/R)
	Anruf auflegen / Ablehnen	Doppelklick (L/R)
	Aktivieren Sie Dual-Verbindungen	Drücken und Halten Sie für 3 Sekunden (L&R)

## EINSCHALTEN



Um die Ohrhörer auszuschalten, legen Sie sie in das Ladecase und schließen Sie das Case.

## ZURÜCKSETZEN



Legen Sie die Ohrhörer in die Ladeschale und lassen Sie diese geöffnet. Drücken und halten Sie die Taste des Ladegehäuses 5 Sekunden lang gedrückt, bis die LED-Anzeige langsam dreimal rot blinkt.

## FIRMWARE-AKTUALISIERUNG

Sie werden informiert, sobald eine neue Firmware-Version erkannt wird, wenn Sie die Ohrhörer mit der App verbinden. Stellen Sie sicher, dass die Ohrhörer in der Ladehülle platziert sind und die Hülle geöffnet bleibt, bis das Firmware-Update abgeschlossen ist. Stellen Sie sicher, dass die Ohrhörer während der Aktualisierung aufgeladen werden, und vermeiden Sie jegliche Nutzung.

## TECHNISCHE DATEN

Änderungen der technischen Daten ohne Vorankündigung vorbehalten.

Leistungsaufnahme	5V $\Rightarrow$ 0.5A
Ausgang	5V $\Rightarrow$ 0,28A (0,14A pro Anschluss)
Akkukapazität	Ohrhörer: 70mAh Ladeetui: 460mAh
Wiedergabedauer	7 Stunden / 21 Stunden
Ladedauer	Ohrhörer: $\leq 1h(0\%-100\%)$ Ohrhörer + Ladeetui: $\leq 2h15m(0\%-100\%)$
Treibereinheit	12mm*17mm
Frequenzgang	20HZ-20KHZ
Impedanz	22 $\Omega$ $\pm$ 15% bei 1KHz, Eingabe: 0.148 V
Wasserschutzklasse (Ohrhörer)	IPX4
Bluetooth-Version	5.4
Bluetooth-Reichweite	10M

## KUNDENDIENST



service@soundcore.com  
support.mea@soundcore.com (For Middle East and Africa Only)  
support@anker.com ( 日本 )  
support.kr@anker.com



+1 (800) 988 7973 (US/Canada)  
+44 (0) 1604 936200 (UK)  
+49 (0) 69 9579 7960 (DE)  
03 4455 7823 ( 日本 )  
+86 400 0550 036 ( 中国 )  
+82 1666-8470 ( 한국 )  
+971 8000320817 (UAE)  
+966 8008500030 (KSA)  
+965 22069086 (Kuwait)  
+20 8000000826 (Egypt)  
+61 3 8331 4800 (Australia)  
+90 (850) 460 14 14 (Türkiye)  
+8 (800) 511-86-23 (Russia)  
000-8000-504-414 (India)