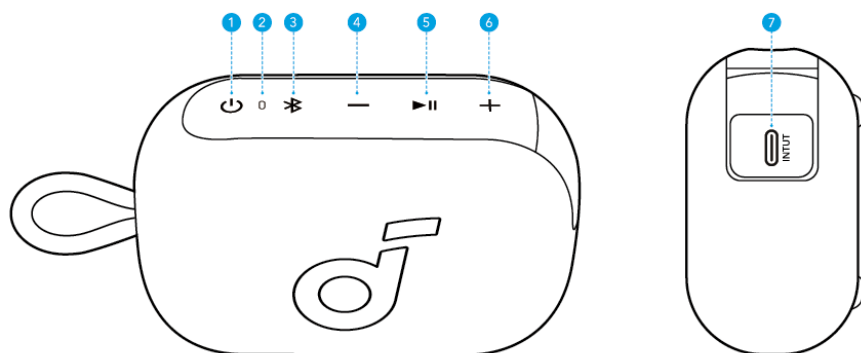


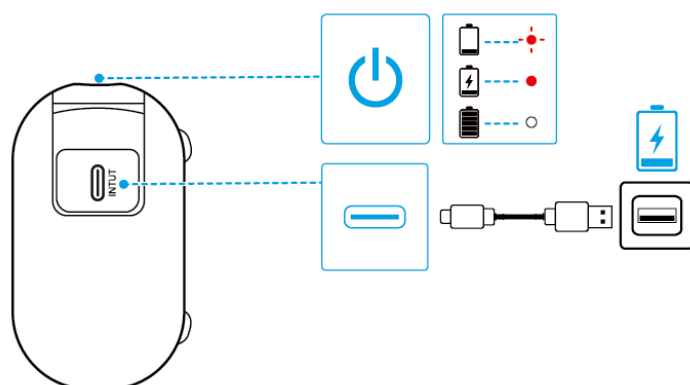
Na prvi pogled



1	Dugme za uključivanje/isključivanje	5	Dugme za reprodukciju/pauzu
2	LED za napajanje i Bluetooth	6	Dugme za pojačavanje zvuka
3	Dugme za Bluetooth	7	USB-C port za punjenje
4	Dugme za smanjivanje jačine zvuka		

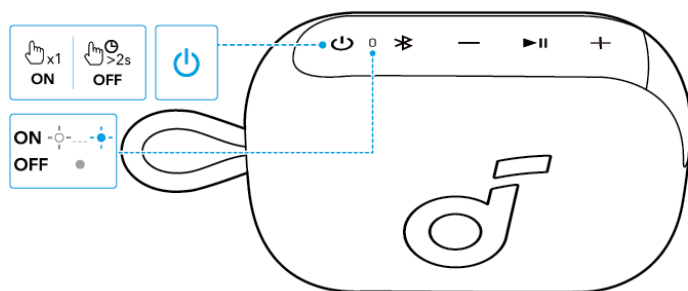
Punjenje vašeg zvučnika

- Koristite sertifikovani A-C kabl i punjač kako biste sprečili bilo kakvu štetu.



+	Treperi crveno	Slaba baterija
●	Nprekidno crveno svetlo	Optuživanje
○	Nprekidno belo	Potpuno napunjeno

Uključivanje / Isključivanje



	Pritisnite ili držite pritisnuto 2 sekunde	Uključivanje
	Treperi belo, pa treperi plavo	
	Pritisnite i držite 2 sekunde	Isključivanje
	Isključeno svetlo	

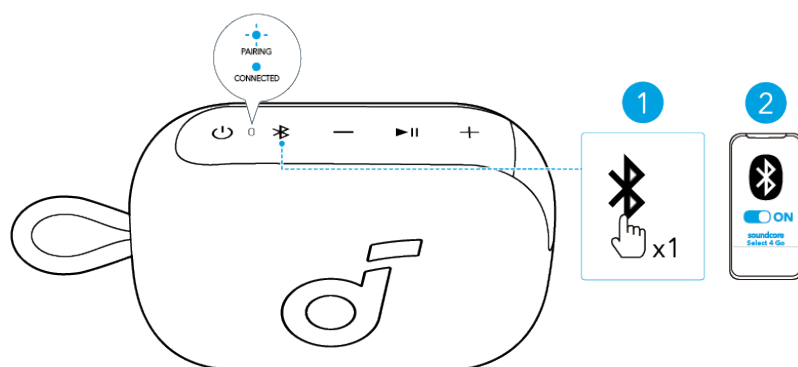


Ovaj zvučnik će se automatski isključiti nakon 20 minuta ako nijedan uređaj nije povezan.

Korišćenje vašeg zvučnika

Bluetooth režim

Pritisnite dugme za Bluetooth da biste ušli u režim uparivanja putem Bluetooth-a, a zatim sa liste Bluetooth uređaja izaberite „soundcore Select 4 Go“ za povezivanje.



	Pritisnite	Uđi u režim Bluetooth uparivanja
	Trepće plavo	Uparivanje putem Bluetooth-a
	Postojano plavo	Bluetooth povezan

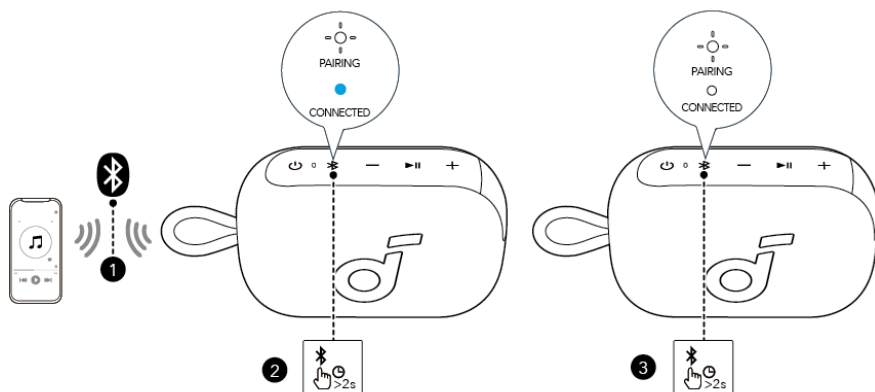


- Ako se zvučnik ne poveže sa uređajem u roku od 3 minuta nakon uključivanja, automatski će izaći iz Bluetooth režima uparivanja.
- Da biste ponovo ušli u režim uparivanja putem Bluetooth-a, pritisnite dugme Bluetooth jednom.
- Ovaj zvučnik može da reprodukuje muziku samo na jednom mobilnom uređaju istovremeno. Ako drugi povezani uređaj počne da pušta muziku, zvučnik će automatski preuzeti reprodukciju i prekinuti trenutno puštanje bez potrebe da prvi uređaj pauzira.
- Svaki put kada uključite zvučnik, automatski će se povezati sa poslednjim povezanim uređajem ako je dostupan u dometu Bluetooth-a. Ako ne, pritisnite dugme za Bluetooth da biste ušli u režim uparivanja putem Bluetooth-a.

True Wireless Stereo (TWS) režim

Dva identična soundcore zvučnika mogu se povezati međusobno za stereo zvuk. Oba zvučnika mogu reproducirati isti zvuk (jedan kao levi kanal, a drugi kao desni kanal).

Povežite jedan zvučnik sa pametnim telefonom, zatim pritisnite i držite Bluetooth dugme na dva zvučnika 2 sekunde kako biste ušli u TWS režim uparivanja.



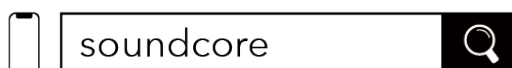
	Pritisnite i držite 2 sekunde	Uđite u TWS režim uparivanja
	Treperi belo	Uparivanje TWS
	Stalno plavo (zvučnik povezan sa pametnim telefonom)	TWS Povezan
	Stalno belo (Drugi govornik)	

Dugmad za upravljanje

	Pritisnite ili držite pritisnuto 2 sekunde	Uključivanje
	Pritisnite i držite 2 sekunde	Isključivanje
	Pritisnite	Reprodukcij / Pauziraj
	Pritisnite dvaput	Sledeća pesma
	Pritisnite tri puta	Prethodna numera
	Pritisnite	Uđi u režim Bluetooth uparivanja
	Pritisnite i držite 2 sekunde	Uđite / Izadite iz TWS režima uparivanja
	Pritisnite	Pojačavanje / Smanjivanje zvuka

soundcore aplikacija

Preuzmite aplikaciju soundcore kako biste poboljšali svoje iskustvo.



Google Play and the Google Play logo are trademarks of Google Inc.



Apple and the Apple logo are trademarks of Apple Inc.



Informacije o proizvodu: Proverite naziv proizvoda i verziju softvera ili pročitajte uputstvo za upotrebu.

Ažuriranje firmvera: Bićete obavešteni čim nova verzija firmvera bude otkrivena kada povežete zvučnik sa aplikacijom.

Status baterije: Označava preostali nivo baterije vašeg zvučnika.

Kontrola jačine zvuka: Podesite nivo jačine zvuka putem aplikacije bez pritiskanja dugmadi na zvučniku.

Podešavanja ekvilajzera (EQ): U aplikaciji možete izabrati razne unapred podešene opcije ekvilajzera kako biste optimizovali svoje iskustvo pri uživanju u različitim muzičkim žanrovima.

- soundcore Signature: Standardni EQ režim optimizovan za dobro izbalansiran zvuk.
- Uravnoteženo: Bez pojačanja visokih i niskih frekvencija zvuka.
- Pojačanje visokih tonova: Visoke frekvencije su pojačane.
- Pojačanje basa: Poboljšava niske frekvencije za dublje i bogatije bas iskustvo.

Podesite vreme automatskog isključivanja: Zvučnik će se automatski isključiti kada istekne vreme.
Glasovni odziv: Isključite ili uključite glasovni odziv prilikom uključivanja/isključivanja uređaja.

Reset

Pritisnite i držite Bluetooth dugme i dugme za pojačavanje zvuka istovremeno najmanje 8 sekundi kako biste resetovali zvučnik.

Specifikacije

Specifikacije su podložne promenama bez prethodnog obaveštenja.

Ulaz napajanja	5V = 1.5A
Kapacitet baterije	2400mAh/3,65V
Izlazna snaga zvuka	5W
Zvučnički drajver	1,75 Pun opseg
Vreme Punjenja	4H
Vreme reprodukcije (varira u zavisnosti od nivoa jačine zvuka i sadržaja muzike)	Do 20 časova
Vodootporni nivo	IP67
Bluetooth verzija	5.4
Domet Bluetooth-a	30 m / 98 ft