

## **1. Co jest w pudełku**

## **2. Przegląd**

## **3. Przygotowanie S1**

3.1 Usuń naklejki i opakowanie z pianki

3.2 Zainstaluj szczotki boczne

3.3 Podłącz do zasilania

3.4 Umieść stację w miejscu docelowym

3.5 Zainstaluj pojemnik ze środkiem do czyszczenia twardych podłóg

3.6 Dodaj czystą wodę

3.7 Włącz robota

3.8 Pobierz aplikację

3.9 Skonfiguruj połączenie Wi-Fi

3.10 Ustaw robota

## **4. Korzystanie z S1**

4.1 Ważne wskazówki przed użytkowaniem

4.2 Mapowanie

4.3 Rozpocznij czyszczenie

4.4 Zakończ zadanie czyszczenia

4.5 Włącz odkurzanie

4.6 Wsususz mop

## **5. Więcej funkcji**

5.1 Czyszczenie wielu pięter

5.2 Połączenie z inteligentnym głośnikiem

5.3 Aktualizacja oprogramowania

## **6. Czyszczenie i konserwacja**

6.1 Częstotliwość konserwacji

6.2 Czyszczenie części

6.2.1 Czyszczenie zbiornika na brudną wodę

6.2.2 Czyszczenie pojemnika na kurz i filtrów

6.2.3 Wymiana obrotowego mopa

6.2.4 Czyszczenie koła obrotowego

6.2.5 Czyszczenie szczotek bocznych

6.2.6 Czyszczenie szczotki głównej

6.2.7 Czyszczenie czujników i styków ładowania

6.2.8 Czyszczenie kół

6.2.9 Czyszczenie zbiornika na brudną wodę

6.2.10 Czyszczenie tacy filtra

6.2.11 Wymiana worka na kurz

## **7. Często zadawane pytania**

## **8. Specyfikacje**

## **9. Obsługa Klienta**

## 1. Co jest w pudełku



Robot



Stacja™ Uniclean (w zestawie worek na kurz)



Szczotki boczne (jeden zestaw)



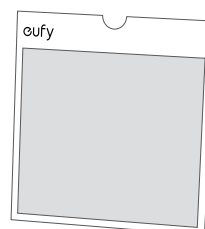
Przewód zasilający \*



Narzędzie do czyszczenia



Środek do czyszczenia podłóg (600 ml)



Dokumenty

\* Przewód zasilający różni się w zależności od regionu.

## 2. Przegląd

### Na zewnątrz



- 1 Kamera RGB
- 2 Światło LED
- 3 Zderzak
- 4 **Przycisk ładowania**
  - Naciśnij, aby wstrzymać czyszczenie, a następnie naciśnij ponownie, aby robot wrócił na stację ładowania
- 5 **Przycisk Start / Pauza**
  - Naciśnij, aby rozpocząć / wstrzymać czyszczenie



- 1 Czujniki ładowania (\*2)
- 2 Styki ładujące (\*2)
- 3 Czujnik odległości od ściany

### Wnętrze



- 1 Wskaźnik pierścienia świetlnego
- 2 Pojemnik na kurz
- 3 Osłona magnetyczna
- 4 **Wskaźnik LED Wi-Fi**
  - Szybkie miganie: Wi-Fi rozłączone lub oczekiwanie na połączenie
  - Miga powoli: połączenie Wi-Fi
  - Stale włączony: Wi-Fi podłączone
- 5 **Przycisk resetowania**
  - Zresetuj połączenie Wi-Fi: Po jednokrotnym naciśnięciu usłyszysz komunikat głosowy "Wi-Fi zostało zresetowane", a lampka kontrolna będzie powoli migać
- 6 **Przełącznik zasilania**
  - "I" oznacza, że Robot jest włączony
  - "O" oznacza, że robot jest wyłączony



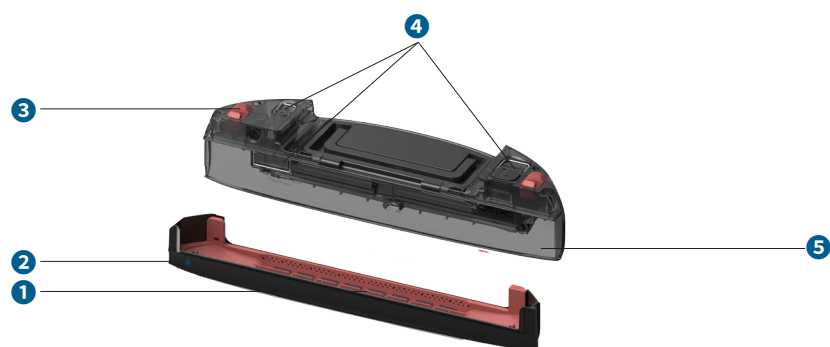
- 1 Skaner laserowy LIDAR

## Dno



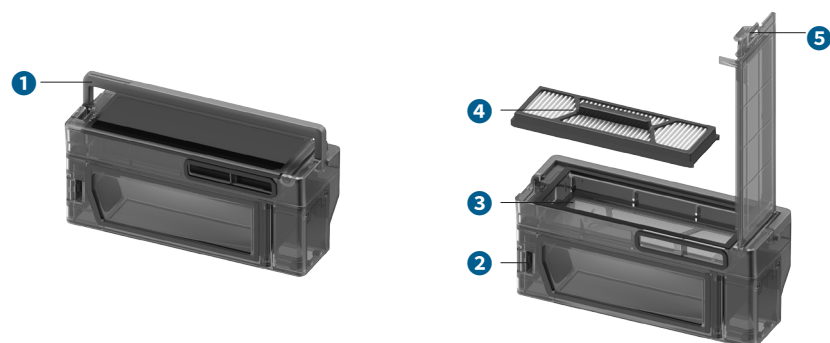
- 1 Mop obrotowy
- 2 Koła (x2)
- 3 Osłona szczotki
- 4 Szczotki boczne (x 2)
- 5 Szczotka obrotowa
- 6 Koło obrotowe
- 7 Czujnik wykrywania dywanu

## Zbiornik brudnej wody



- 1 Filtr wody
- 2 Pojemnik na wodę
- 3 Przyciski zwalniające zbiornik brudnej wody
- 4 Filtry do zbiornika brudnej wody (x3)
- 5 Zbiornik brudnej wody

## Pojemnik na kurz



- 1 Uchwyt do kosza na kurz
- 2 Zwolnij zatrzask tylnej pokrywy
  - Otwórz, aby wyczyścić wnętrze kosza na kurz
- 3 Filtr wstępny
- 4 Filtr o wysokiej wydajności
- 5 Zwolnij zatrzask górnej pokrywy
  - Otwórz, aby wyjąć filtr o wysokiej wydajności

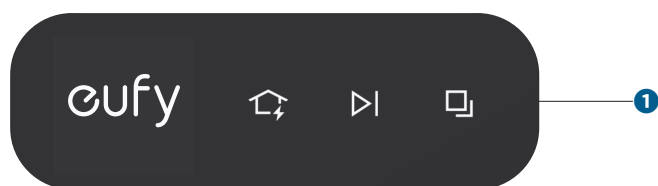


- 1 Czujniki zapobiegające upadkowi (x6)

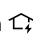


## Stacja Uniclean™



- 1 Zbiornik czystej wody
- 2 Wlot wody
- 3 Zbiornik na brudną wodę
- 4 Pokrywa zbiornika na brudną wodę
- 5 Panel dotykowy
- 6 Środek do czyszczenia podłóg twardej
- 7 Taca filtracyjna
- 8 Automatyczny interfejs napełniania wodą
- 9 Styki ładujące (x2)
- 10 Czujniki ładowania (x 2)
- 11 Uchwyt worka na kurz
- 12 Worek na kurz



### 1 Dotknij przycisków

- Recharge Button 
  - »Naciśnij, aby powrócić do stacji™ Uniclean
- Start / Pause Button 
  - »Naciśnij, aby rozpocząć / wstrzymać czyszczenie
- Mode Switch Button 
  - »Naciśnij, aby przełączyć się między Trybem odkurzania i odkurzania + mopowania
  - »Naciśnij i przytrzymaj przez 3 sekundy, aby aktywować dodatkowe czyszczenie mopa



- 1 Gniazdo zasilania
- 2 Rowek do nawijania przewodu

### 3. Przygotowanie S1

#### 3.1 Usuń naklejki i opakowanie z pianki

Przed użyciem usuń naklejki, laserową folię ochronną i piankowe opakowanie z robota i stacji Uniclean™.



#### 3.2 Zainstaluj szczotki boczne

Upewnij się, że szczotki oznaczone jako 1 (czerwony) i 2 (szary) są prawidłowo zainstalowane na podstawie poniższego schematu. Usłyszysz "kliknięcie", gdy szczotki boczne będą na swoim miejscu.



#### 3.3 Podłącz do zasilania

Mocno włóż przewód zasilający, jak pokazano na schemacie. Wsuń nadmiar kabla w rowek uzwojenia. Po podłączeniu stacji bazowej do zasilania zapali się panel dotykowy i pierścień LED w zbiorniku czystej wody.



### 3.4 Umieść stację w miejscu docelowym

Umieść stację na twardej i równej powierzchni przy ścianie. Zapewnij prześwit co najmniej 1,5 m z przodu i 0,5 m po bokach. Umieść stację w miejscu z silnym sygnałem Wi-Fi (pasmo częstotliwości: 2,4 GHz).



- Unikaj umieszczania stacji w miejscach wystawionych na bezpośrednie działanie promieni słonecznych.

### 3.5 Zainstaluj pojemnik ze środkiem do czyszczenia twardej podłóg

Postępuj zgodnie z diagramem, aby wyjąć zbiornik czystej wody. Odklej naklejkę ze stacji, a następnie włóż wkład do szczeliny odkurzacza. Po bezpiecznym zamontowaniu środka do czyszczenia podłóg usłyszysz "kliknięcie".



- Używaj tylko środka do czyszczenia podłóg określonego przez eufy. Używanie innych środków czyszczących może spowodować uszkodzenie produktu i nie będzie objęte gwarancją.

### 3.6 Dodaj czystą wodę

Wyjmij zbiornik czystej wody ze stacji, dodaj czystą wodę, osiągnie poziom MAX, a następnie umieść ponownie zbiornik czystej wody na stacji.



- ⚠️ Nie dodawaj do zbiornika wody żadnych środków dezynfekujących, środków czyszczących ani gorącej wody innych firm, ponieważ może to spowodować uszkodzenie urządzenia i takie uszkodzenia nie będą objęte gwarancją.

### 3.7 Włącz robota

Otwórz pokrywę magnetyczną robota i przełącz przełącznik na "I", aby włączyć robota. Po włączeniu robot odtworzy komunikat głosowy.



### 3.8 Pobierz aplikację

Aby korzystać ze wszystkich dostępnych funkcji, zaleca się sterowanie robotem za pomocą aplikacji. Możesz wypróbować następujące metody:

1. Pobierz aplikację z App Store (iOS) lub Google Play (Android) klikając w ten link:

<https://apps.apple.com/us/app/eufy-clean-eufyhome/id1229100262>

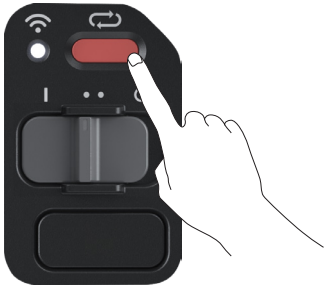
- ⚠️ Upewnij się, że na smartfonie działa system iOS 13.0 (lub nowszy) lub Android 7.0 (lub nowszy).

2. Po otwarciu osłony magnetycznej robota zeskanuj kod QR na urządzeniu.

Po pobraniu i zakończeniu instalacji aplikacji zarejestruj się i zaloguj na własne konto eufy.

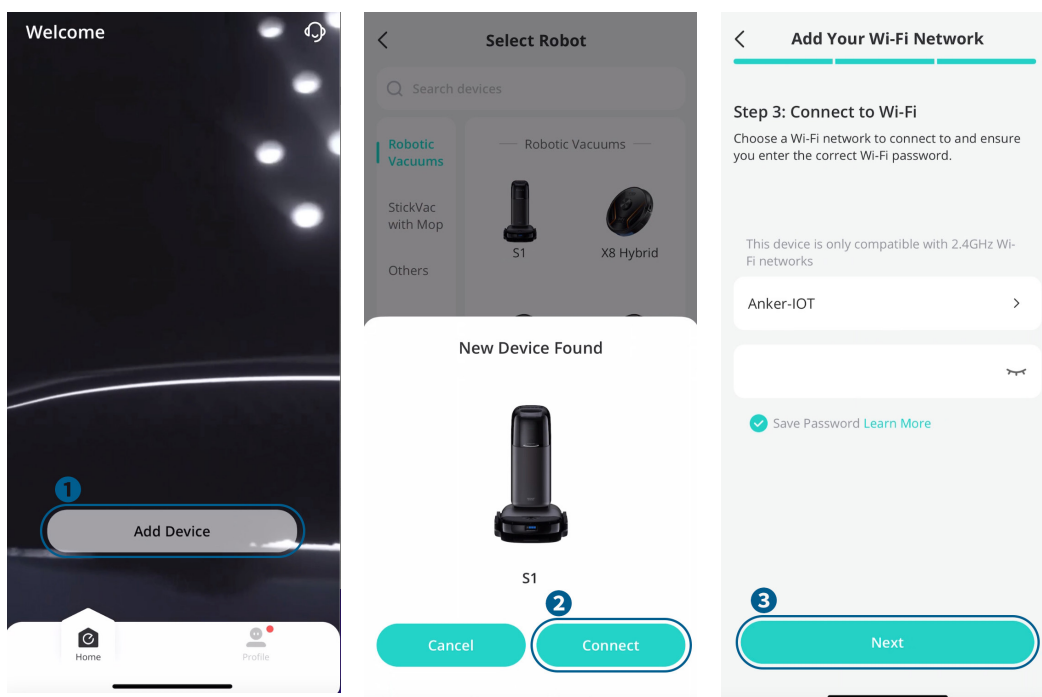
### 3.9 Skonfiguruj połączenie Wi-Fi

Naciśnij raz przycisk resetowania. Gdy usłyszysz komunikat głosowy "Wi-Fi zostało zresetowane", postępuj zgodnie z instrukcjami w aplikacji, aby dodać swojego robota i zakończyć połączenie.



Na smartfonie, dotknij **"Dodaj urządzenie"** na ekranie głównym aplikacji i wybierz **S1** z listy urządzeń. Gdy urządzenie pojawi się na liście, dotknij **"Dodaj"**, aby rozpocząć łączenie się z robotem.

Wybierz sieć Wi-Fi 2.4G w domu i wprowadź hasło, a następnie dotknij **"Dalej"**.



Uwaga: Obrazy interfejsu użytkownika służą wyłącznie do celów ilustracyjnych. Rzeczywista zawartość wyświetlanej zawartości może się różnić w zależności od wersji oprogramowania.

- Użyj sieci 2,4 GHz lub dwupasmowej 2.4/5GHz.
- Router musi obsługiwać protokoły 802.11b / g / n i IPv4.
- Nie używaj VPN (wirtualnej sieci prywatnej) ani serwerów proxy.
- Nie łącz się z ukrytymi sieciami.
- Urządzenie obsługuje szyfrowanie WPA i WPA2 za pomocą TKIP, PSK, AES / CCMP; WPA3 nie jest obsługiwany.
- WEP EAP (Enterprise Authentication Protocol) nie jest obsługiwany.
- Jeśli używasz przedłużacza / wzmacniacza sieci, upewnij się, że identyfikator SSID i hasło są zgodne z siecią główną.

Jeśli nazwa Wi-Fi nie wypełnia się automatycznie, dotknij "Wybierz Wi-Fi" obok pola wprowadzania i wybierz sieć domową samodzielnie. Przed ponownym dodaniem urządzenia do aplikacji upewnij się, że telefon jest podłączony do domowej sieci Wi-Fi. Po pomyślnym połączeniu robot wyśle komunikat głosowy, a następnie możesz nadać robotowi nazwę.

- Nazwy Wi-Fi nie mogą zawierać znaków specjalnych.

Jeśli urządzenie nie może połączyć się z siecią:

- Sprawdź poprawność nazwy lub hasła Wi-Fi, w tym rozróżnianie wielkości liter.
- Sprawdź połączenie internetowe routera i rozwiąż wszelkie problemy.
- Jeśli router ma włączony tryb białej listy, wyłącz go tymczasowo.
- Jeśli router używa szyfrowania WPA3, przełącz się na WPA2.

Po pomyślnym połączeniu możesz dostosować nazwę robota, wybrać tryby sprzątania, dostosować ustawienia, edytować mapy i zaplanować sprząkanie.

### 3.10 Ustaw robota

Umieść robota na stacji ładującej, dopasowując styki ładowania w stacji ładowania i w robocie do siebie.

Gdy robot prawidłowo wjedzie na stację ładowania, ładowanie rozpocznie się automatycznie, a robot wyda komunikat głosowy.



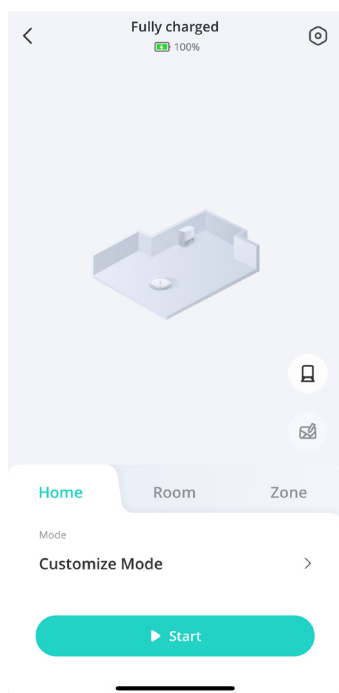
## 4. Korzystanie z S1

### 4.1 Ważne wskazówki przed użytkowaniem

<b>A</b> 	<b>A.</b> Upewnij się, że wszystkie drzwi wewnętrzne są otwarte i usuń z podłogi wszelkie przewody zasilające i małe przedmioty, w które mógłby zaplątać się robot.
<b>B</b> 	<b>B.</b> Złóż pod spodem frędzle dywanów, aby zapobiec splątaniu robota. Unikaj czyszczenia dywanów z wysokim włosiem lub dywanów o grubości większej niż 0,79 cala / 20 mm, ponieważ mogą one spowodować nieprawidłowe działanie robota.
<b>C</b> 	<b>C.</b> Zdecydowanie zaleca się umieszczenie barier fizycznych lub ustawienie "Strefy zakazu poruszania się" / "Wirtualnej ściany" za pośrednictwem aplikacji eufy Clean przed kominkami i niektórymi obszarami (tj. otworami wentylacyjnymi), które mogą spowodować uszkodzenie robota w przypadku wjechania do środka.
<b>D</b> 	<b>D.</b> Nie używaj robota, jeśli na podłodze znajdują się materiały jak niedopałki papierosów, stojąca woda lub lepkie substancje, twarde lub ostre przedmioty. Zapobiegnie to niebezpieczeństwu lub uszkodzeniu robota.
<b>E</b> 	<b>E.</b> Robot może wspinać się na przedmioty o wysokości mniejszej niż 0,79 cala / 20 mm. Usuń te obiekty, jeśli to możliwe.
<b>F</b> 	<b>F.</b> W większości przypadków czujniki zapobiegające upadkom zapobiegają spadaniu robota ze schodów i stromym upadkom, ale czujniki są mniej skuteczne, jeśli są brudne lub używane na wykładzinach / odblaskowych / ciemnych podłogach. Umieść bariery fizyczne lub ustaw "Strefę zakazu poruszania się" / "Wirtualną ścianę", aby zablokować obszary, w których robot może spaść.

## 4.2 Mapowanie

Przed pierwszym użyciem robota utwórz mapę nowego środowiska, aby rozpocząć zadania czyszczenia. Aby rozpocząć mapowanie, dotknij **"Start"** w aplikacji.



Uwaga: Obrazy interfejsu użytkownika służą wyłącznie do celów ilustracyjnych. Rzeczywista zawartość wyświetlanej zawartości może się różnić w zależności od wersji oprogramowania.

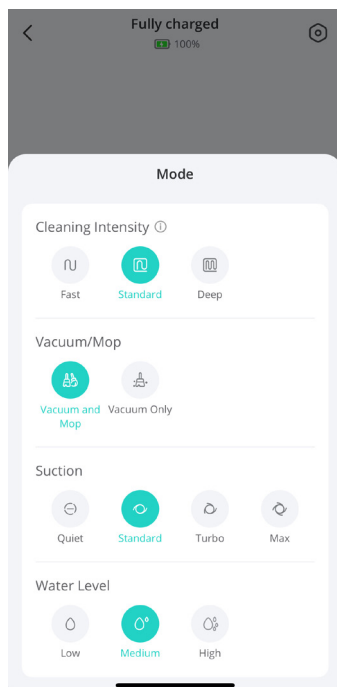
- 💡 • Upewnij się, że wszystkie drzwi wewnętrzne są otwarte i usuń przeszkody, takie jak przewody zasilające na ziemi, aby uzyskać pełną mapę pomieszczeń.
- Przed mapowaniem upewnij się, że robot jest podłączony do stacji bazowej, a stacja bazowa jest podłączona do zasilania.

## 4.3 Rozpocznij czyszczenie

### 4.3.1 Wybierz tryb czyszczenia

Robot oferuje dwa tryby: tylko odkurzanie oraz odkurzanie i mopowanie. W trybie "odkurzanie i mopowanie" jednocześnie odkurza i mopuje, automatycznie zwilżając i szorując. Co toczy się mop oraz zbierając brudną wodę. Po wykryciu dywanów automatycznie podnosi mop, aby zapobiec ich zwilżeniu.

☐ Możesz przełączać tryby czyszczenia, dotykając panelu dotykowego lub klikając **"Tryb"** w aplikacji.



Uwaga: Obrazy interfejsu użytkownika służą wyłącznie do celów ilustracyjnych. Rzeczywista zawartość wyświetlanej zawartości może się różnić w zależności od wersji oprogramowania.

💡 • Aby poprawić wydajność mopowania, zaleca się użycie trybu odkurzanie 1-3 razy przed przełączeniem na tryb mopowania w nowym środowisku.

### 4.3.2 Rozpocznij czyszczenie

Możesz rozpocząć zadanie czyszczenia poprzez:

- ▶ Stuknięcie w panelu dotykowym stacji bazowej.
- ▶ Naciśnięcie na robocie.
- ▶ Stuknij w głównym interfejsie aplikacji.

Robot rozpocznie czyszczenie na podstawie wybranego trybu i ustawień.




### 4.3.3 Mycie mopa

- **Wstępne nawilżanie mopa:** Robot zwilży suchy mop w stacji bazowej przed rozpoczęciem mopowania.
- **Płukanie w trakcie czyszczenia:** Aktywuj tę funkcję w ustawieniach stacji bazowej aplikacji, aby robot okresowo płukał mopa na stacji podczas czyszczenia.
- **Głębokie czyszczenie:** Robot automatycznie określi, czy mop wymaga mycia i suszenia po zadaniu czyszczenia.
- ☐ **Ręczne uruchomienie:** Dotknij i przytrzymaj przez 3 sekundy lub dotknij w aplikacji, aby ręcznie rozpocząć mycie mopa. Jeśli robot znajduje się w tym czasie poza stacją bazową, uruchomi płukanie w trakcie czyszczenia; jeśli będzie na stacji bazowej, uruchomi cykl czyszczenia i suszenia.

- Aby uzyskać optymalną czystość mopa i zapobiegać nieprzyjemnym zapachom, ustaw częstotliwość płukania na raz na 35 do 65 metrów kwadratowych.

#### 4.4 Zakończ zadanie czyszczenia

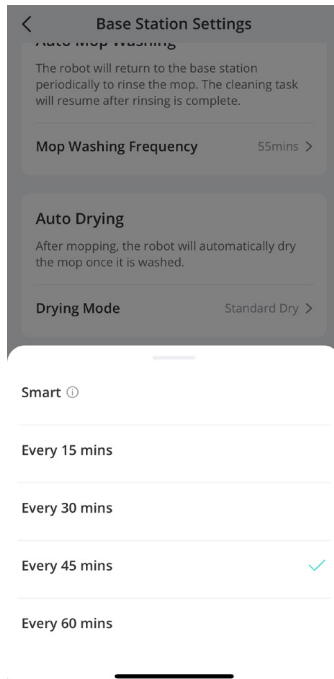
Po wykonaniu zadania lub gdy poziom naładowania baterii spadnie poniżej 10%, robot automatycznie powróci do stacji bazowej w celu zbierania kurzu, mycia mopem, suszenia i ładowania. Możesz także ręcznie zakończyć zadanie poprzez:

-  Stuknięcie w panelu dotykowym stacji.
-  Naciśnięcie na robocie raz i naciśnięcie go ponownie.
-  Stukanie w aplikacji.



#### 4.5 Włącz odkurzanie

Robot automatycznie zainicjuje odpylanie w stacji bazowej po czyszczeniu przez określony czas.

- Odpylanie w trakcie czyszczenia: Możesz wstępnie ustawić częstotliwość automatycznego zbierania kurzu (15/30/45/ 60 minut) w aplikacji. W takim przypadku robot powróci na stację w celu odpylenia z ustaloną częstotliwością podczas procesu czyszczenia, a następnie po zakończeniu odpylenia będzie kontynuował czyszczenie.



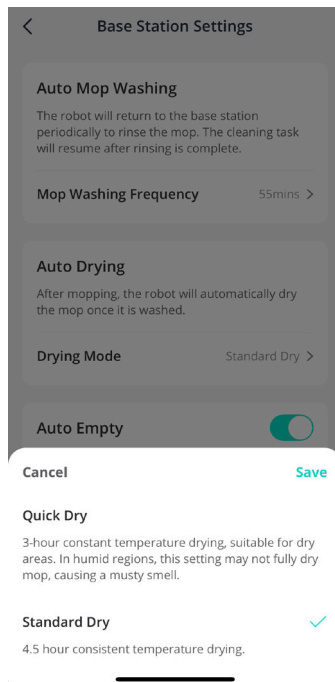
Uwaga: Obrazy interfejsu użytkownika służą wyłącznie do celów ilustracyjnych. Rzeczywista zawartość wyświetlanej zawartości może się różnić w zależności od wersji oprogramowania.

-  Ręczne uruchomienie: Dotknij w prawym dolnym rogu ekranu głównego aplikacji, aby ręcznie włączyć zbieranie kurzu.
-  W przypadku domów z wieloma zwierzętami zaleca się dostosowanie częstotliwości zbierania kurzu raz na 15 do 30 minut w zależności od potrzeb.
- Jeśli funkcja zbierania kurzu nie była używana przez długi czas, należy ręcznie wyczyścić pojemnik na kurz, aby uniknąć zablokowania, w przeciwnym razie wpłynie to na wydajność czyszczenia.
- Unikaj wielokrotnego zbierania kurzu w krótkim czasie.
- Podczas zbierania kurzu pojawią się pewne odgłosy. Jeśli hałas Ci przeszkadza, włącz w aplikacji "Nie przeszkadzać". Odpylanie nie zostanie aktywowane w czasie określonym w "Nie przeszkadzać".




## 4.6 Wyszuszyć mop

Po umyciu robot automatycznie wysuszy mopa.

- Tryb suszenia: Możesz przełączyć tryb suszenia za pomocą "Ustawień stacji bazowej" w aplikacji. Standard Dry jest odpowiedni dla większości gospodarstw domowych, podczas gdy Quick Dry nadaje się do obszarów o suchym klimacie.




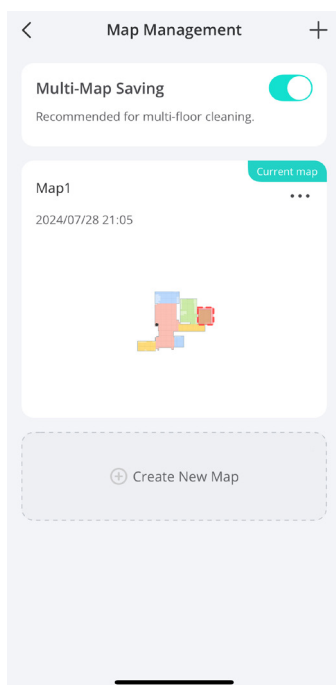
Uwaga: Obrazy interfejsu użytkownika służą wyłącznie do celów ilustracyjnych. Rzeczywista zawartość wyświetlanej zawartości może się różnić w zależności od wersji oprogramowania.

-  Ręczne uruchomienie: Dotknij w prawym dolnym rogu ekranu głównego aplikacji, aby ręcznie uruchomić cykl suszenia.
-  Należy zachować ostrożność, wybierając tryb szybkiego suszenia, ponieważ może on nie wysuszyć mopa całkowicie, doprowadzając w ten sposób do powstania pleśni i nieprzyjemnego zapachu.
-  Podczas cyklu suszenia możesz łatwo rozpocząć nowe zadanie czyszczenia, zmieniając go w aplikacji, co automatycznie zakończy proces suszenia i przełączy się w tryb czyszczenia.

## 5. Więcej funkcji

### 5.1 Czyszczenie wielu pięter

Aby posprzątać wiele pięter, przenieś robota na **żądane piętro**, a następnie przejdź do "Ustawienia" > "Zarządzaj mapą" > "Utwórz nową mapę", aby utworzyć mapę dla nowego piętra w aplikacji.  Podczas cyklu suszenia możesz również łatwo rozpocząć nowe zadanie czyszczenia, naciskając przycisk start / pauza na robocie, stacji bazowej lub dotykając w aplikacji.



 Aby umyć podłogi, upewnij się, że robot wykona zadanie mycia mopa przed przeniesieniem go na inną podłogę w celu jej wyczyszczenia

### 5.2 Połączenie z inteligentnym głośnikiem


S1 może łączyć się z inteligentnym głośnikiem w domu w celu sprzątkania sterowanego głosem. Obecnie obsługuje Amazon Alexa i Google Home Speaker.

### 5.3 Aktualizacja oprogramowania

Za każdym razem, gdy dostępne jest nowe oprogramowanie, możesz zaktualizować je w następujący sposób:

- Stuknij ikonę aktualizacji w interfejsie urządzenia aplikacji.
- Stuknij powiadomienie o aktualizacji na ekranie głównym aplikacji.
- Przejdź do "Aktualizacja oprogramowania" w Ustawieniach.

Po włączeniu aktualizacji oprogramowania robot automatycznie pobierze i zainstaluje nowe oprogramowanie. Aktualizacja trwa około 10-20 minut; upewnij się, że robot i stacja są włączone i podłączone do sieci.

 Przed włączeniem aktualizacji oprogramowania podłącz robota do stacji bazowej.

- To normalne, że robot i stacja uruchamiają się automatycznie podczas aktualizacji oprogramowania
- Zapewnij stabilne połączenie sieciowe robota podczas aktualizacji oprogramowania. Jeśli aktualizacja się nie powiedzie, uruchom ponownie robota i spróbuj ponownie.

## 6. Czyszczenie i konserwacja

### 6.1 Częstotliwość konserwacji

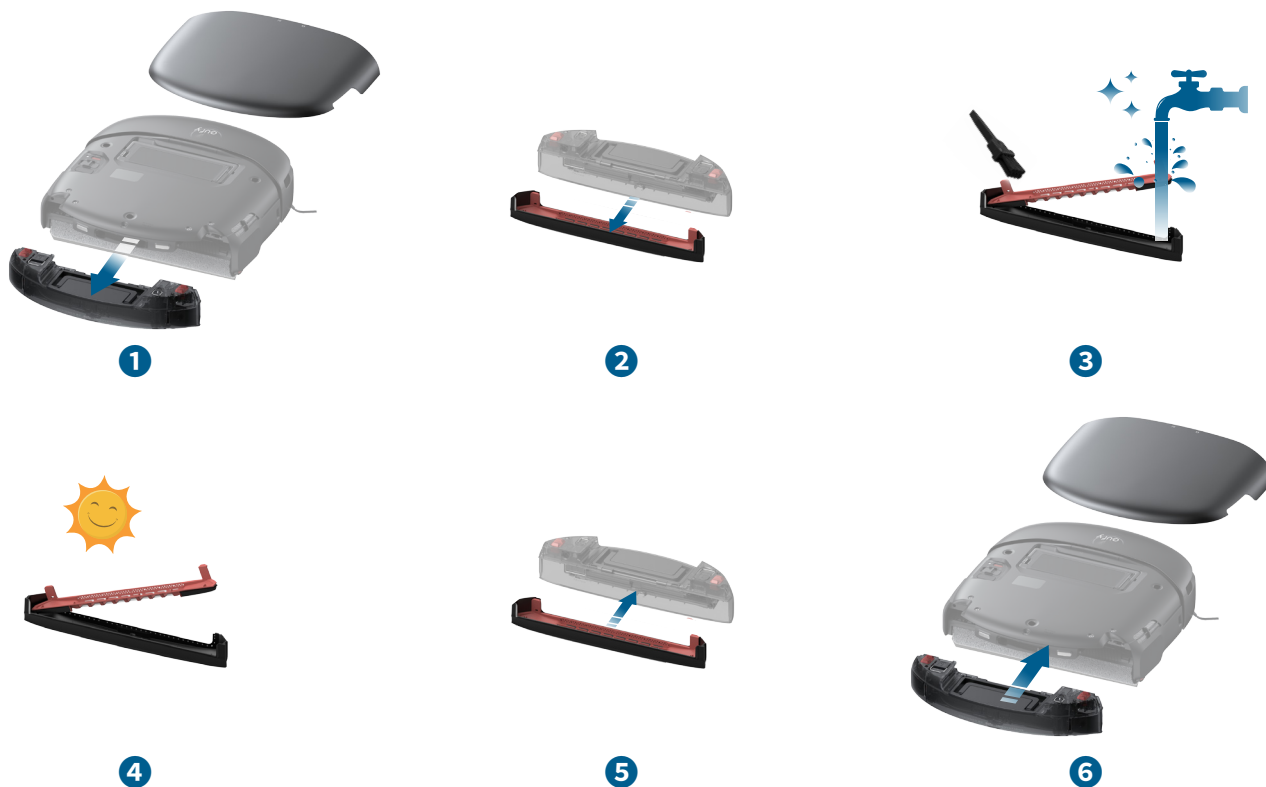
Aby zapewnić optymalną wydajność S1, zalecamy regularną konserwację jego podzespołów.

Moduł	Komponenty	Częstotliwość czyszczenia	Częstotliwość wymiany
Robot	Zbiornik brudnej wody	Co 30 godzin	-
	Mop	Co 20 godzin	Co 60 godzin
	Filtr o wysokiej wydajności	Co 20 godzin	Co 60 godzin
	Pojemnik na kurz	Co 60 godzin	-
	Szczotka boczna	Co 60 godzin	Co 180 godzin
	Szczotka obrotowa	Co 60 godzin	Co 180 godzin
	Czujniki	Co 360 godzin	-
	Filtr do zbiornika brudnej wody	-	Co 360 godzin
	Koło obrotowe	Wyczyść w zależności od aktualnego stanu	-
Stacja bazowa	Środek do czyszczenia podłóg	-	Co miesiąc
	Worek na kurz	-	Wymień w razie potrzeby
	Dno	Co miesiąc	-
	Taca filtracyjna	Co 30 godzin	-
	Zbiornik czystej wody	Wyczyść w zależności od aktualnego stanu	-
	Zbiornik na brudną wodę	Wyczyść w zależności od aktualnego stanu	-

## 6.2 Czyszczenie części

### 6.2.1 Czyszczenie zbiornika na brudną wodę

- 1 Zdejmij osłonę magnetyczną robota. Naciśnij przyciski zwalniające po obu stronach zbiornika brudnej wody i wyciągnij go.
- 2 Wyjmij pojemnik na wodę i filtr.
- 3 Użyj narzędzia do czyszczenia, aby pojemnik na wodę i filtr do czysta bieżącą wodą.
- 4 Osuszyć powietrzem pojemnik na wodę i filtr.
- 5 Po wyschnięciu na powietrzu ponownie połącz pojemnik na wodę i filtr do zbiornika brudnej wody.
- 6 Zainstaluj prawidłowo zbiornik brudnej wody w robocie i umieść z powrotem pokrywę magnetyczną.

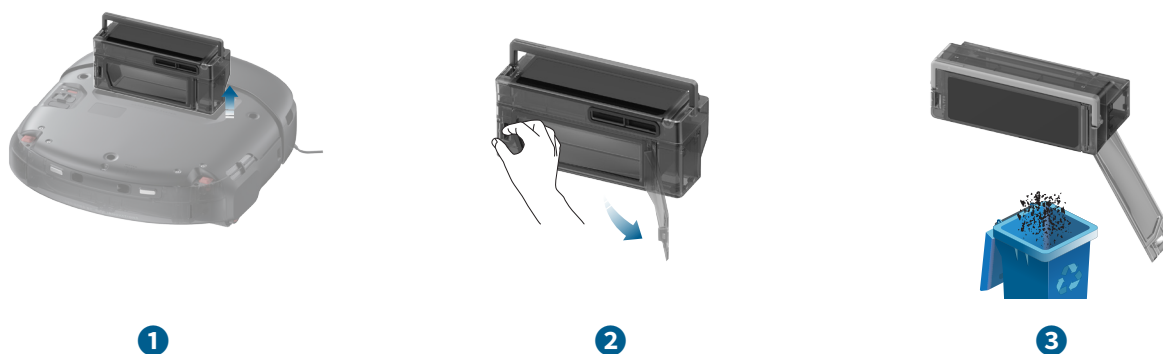


- 💡 Regularnie czyść zlew i filtr zlewowy zbiornika brudnej wody.
- Jeśli zauważysz wyciek brudnej wody lub spadek wydajności czyszczenia, sprawdź, czy nie ma blokad w zlewie i filtrze zlewu, i wyczyść zbiornik brudnej wody zgodnie z potrzebami.

### 6.2.2 Czyszczenie pojemnika na kurz i filtrów

#### 6.2.2.1 pojemnik na kurz

- 1 Zdejmij osłonę magnetyczną robota i podnieś uchwyt, aby wyjąć pojemnik na kurz.
- 2 Naciśnij zatrzask zwalniający, aby otworzyć tylną pokrywę.
- 3 Opróżnij pojemnik na kurz.



💡 · Jeśli filtr częściej się zatyka, sprawdź wysokowydajny filtr w śmietniku i dokładnie go wyczyść.

#### 6.2.2.2 filtry

1 Naciśnij zatrzask zwalniający, aby otworzyć górną pokrywę pojemnika na kurz.

2 Wyjmij filtr o wysokiej wydajności.

3 Użyj dostarczonego narzędzia do czyszczenia, aby wyczyścić filtr o wysokiej wydajności i filtr wstępny. Jeśli filtra nie można dokładnie wyczyścić, wymień go na nowy.

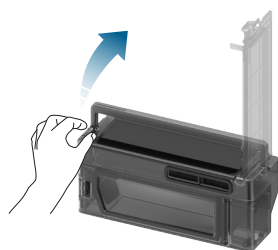
💡 · Pamiętaj, aby wyczyścić obie strony filtra wstępnego.

4 Po oczyszczeniu całkowicie wysusz na powietrzu filtr i pojemnik na kurz. Po wyschnięciu ponownie zainstaluj filtr w pojemniku na kurz.

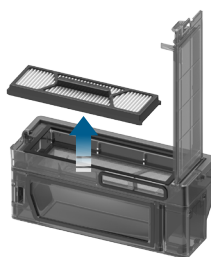
5 Po wyschnięciu ponownie zainstaluj filtr w pojemniku na kurz.

6 Zamknij górną i tylną pokrywę pojemnika na kurz i ponownie zainstaluj pojemnik na kurz w robocie.

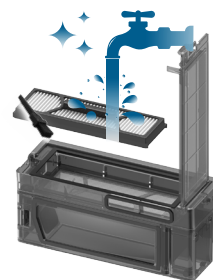
💡 · Regularnie sprawdzaj wysokowydajny filtr pod kątem zatorów i w razie potrzeby wyczyść.



1



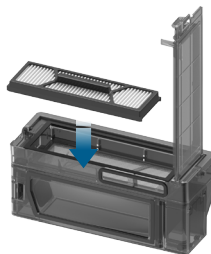
2



3



4



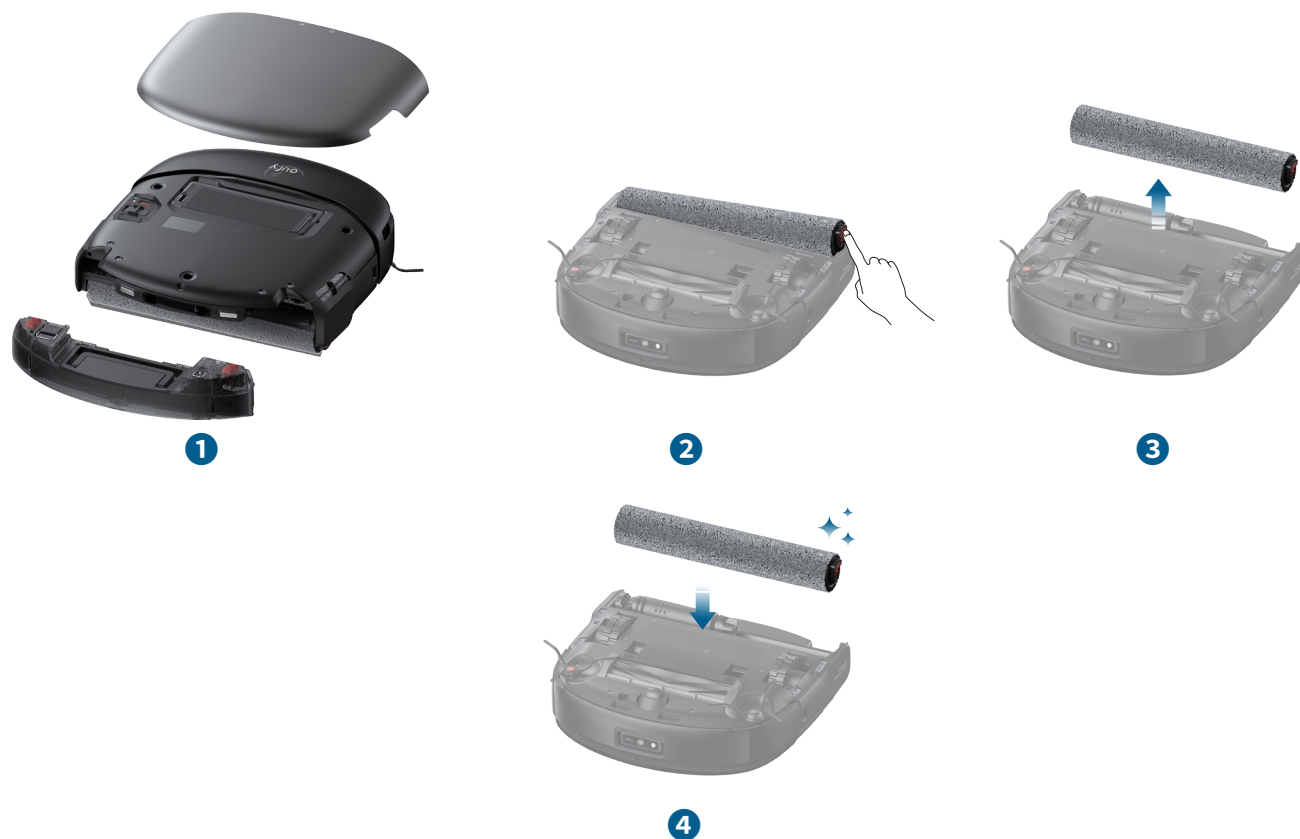
5



6

### 6.2.3 Wymiana obrotowego mopa

- 1 Po włączeniu robota zdejmij osłonę magnetyczną i wyjmij zbiornik brudnej wody, a następnie toczący się mop automatycznie opadnie.
- 2 Odwróć robota, naciśnij przycisk zwalniania mopa.
- 3 Zdejmij mop.
- 4 Podnieś mechanizm napędu rolki i włóż nową rolkę do napędu, wyreguluj napęd aż mop będzie prawidłowo na swoim miejscu. Dociskaj rolkę, aż usłyszysz kliknięcie.



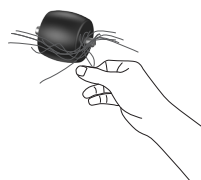
-  • Jeśli zauważysz, że wydajność czyszczenia spada, sprawdź, czy mop nie jest brudny i wymień go w razie potrzeby.

### 6.2.4 Czyszczenie koła obrotowego

- 1 Użyj dołączonego do produktu narzędzia do czyszczenia, aby podważyć koło obrotowe.
- 2 Oczyszczyć wszelkie włosy i zanieczyszczenia z powierzchni i wnętrza.
- 3 Włóż kółko do szczeliny montażowej i naciśnij kółko, aż usłyszysz kliknięcie.



1



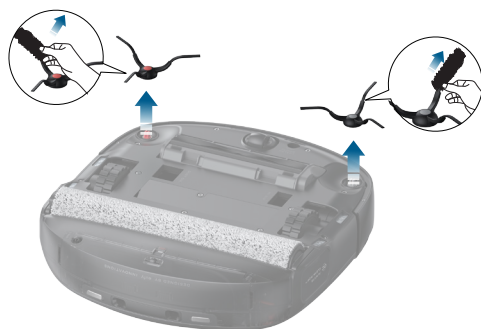
2



3

### 6.2.5 Czyszczenie szczotek bocznych

- 1 Chwyć szczotki boczne obiema rękami i wyciągnij je. Jeśli w pędzle są zaplątane włosy, wyczyść je ręcznie.
- 2 Zainstaluj ponownie czerwoną szczotkę boczną w czerwonym gnieździe, naciśnij ją, aż usłyszysz kliknięcie. Zainstaluj ponownie szarą szczotkę boczną w ten sam sposób.



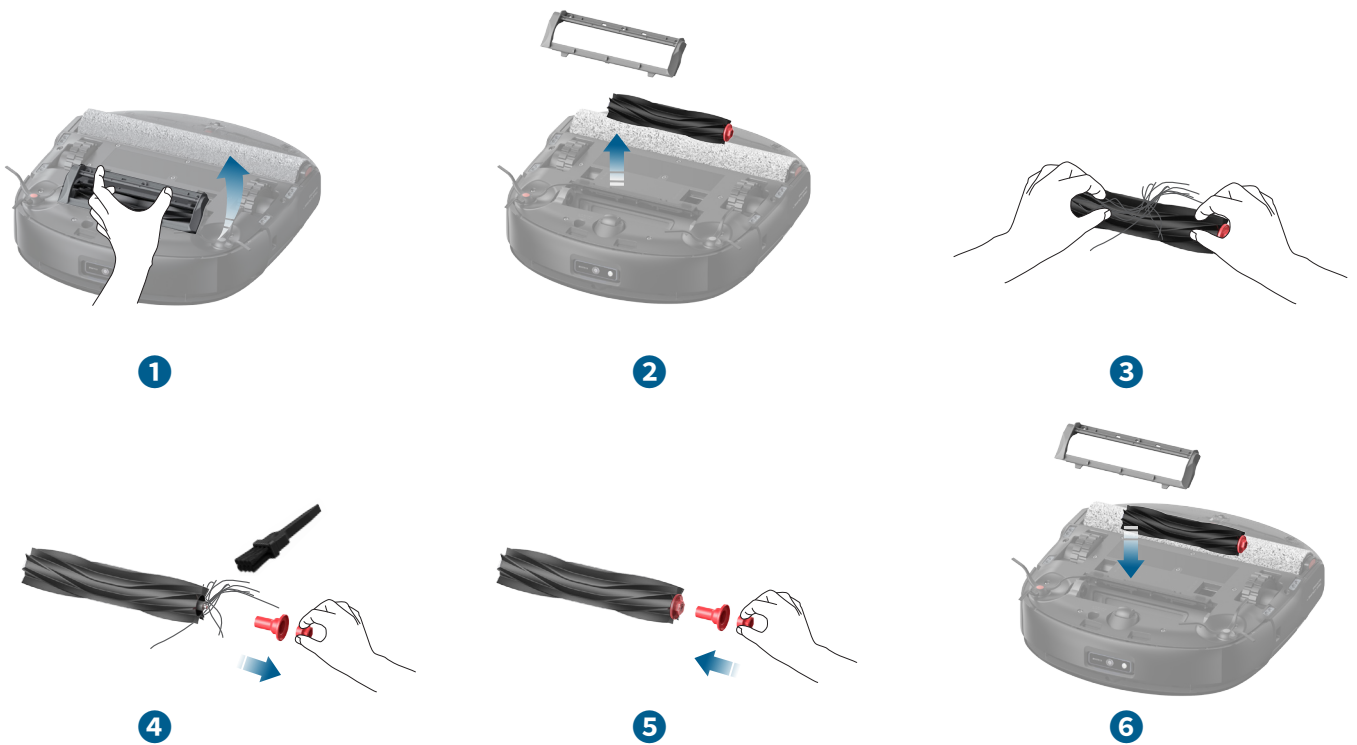
1



2

## 6.2.6 Czyszczenie szczotki głównej

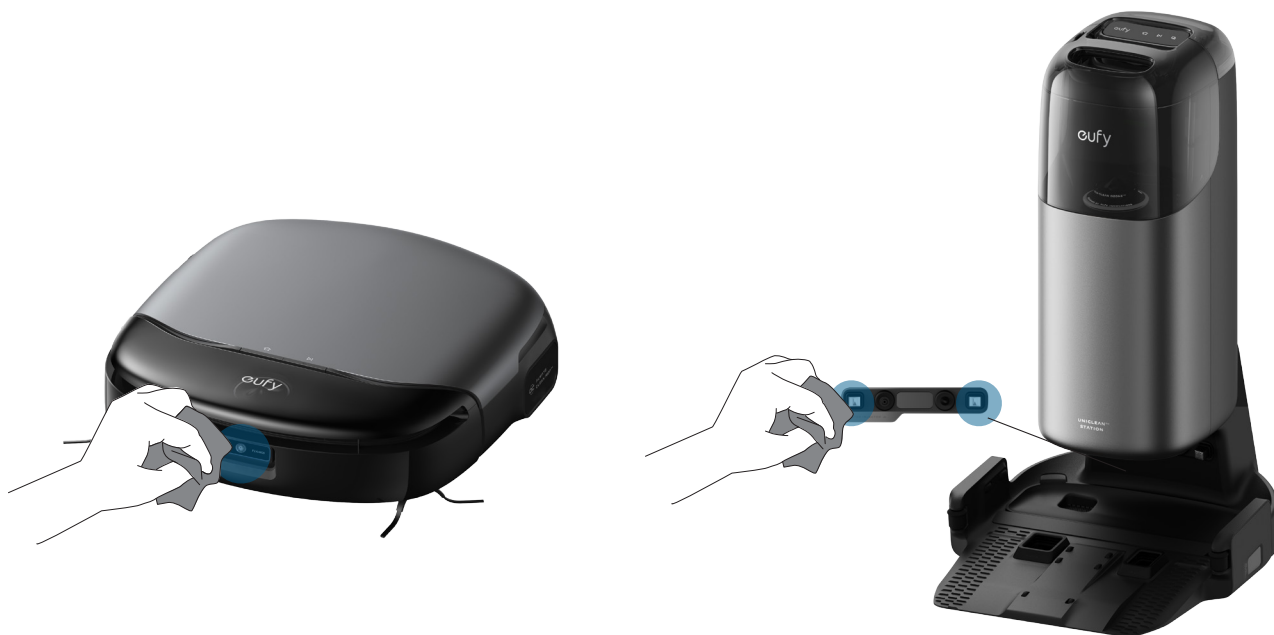
- 1 Naciśnij przycisk zwalniający osłonę szczotki.
- 2 Zdejmij osłonę szczotki i wyjmij szczotkę obrotową.
- 3 Usuń włosy zaplątane na szczotce obrotowej.
- 4 Wyciągnij czerwoną oś szczotki obrotowej i użyj dostarczonego narzędzia do czyszczenia, aby usunąć włosy z obu końców.
- 5 Po czyszczeniu włóż ponownie czerwoną oś.
- 6 Zainstaluj ponownie szczotkę obrotową i osłonę szczotki.



 • Upewnij się, że szczotka boczna nie jest uwięziona pod osłoną szczotki podczas ponownej instalacji.

### 6.2.7 Czyszczenie czujników i styków ładowania

Wytrzyj kamerę RGB, czujniki ścienne, styki ładowania, czujniki klifu i czujnik wykrywania dywanu wilgotną szmatką.



- 💡 • Regularnie czyść te czujniki, aby zapobiec poślizgowi, problemom z ładowaniem lub nieprawidłowemu wykryciu dywanu.

### 6.2.8 Czyszczenie kół

Zetrzyj brud z kół robota wilgotną szmatką.



- 💡 • Jeśli robot wpada w poślizg lub ma zmniejszoną zdolność pokonywania przeszkód, wyczyść koła lub sprawdź, czy nie utknęły na przeszkodach.

### 6.2.9 Czyszczenie zbiornika na brudną wodę

- 1 Wyjmij zbiornik brudnej wody.
- 2 Otwórz i opróżnij zbiornik brudnej wody.
- 3 Dokładnie wypłucz zbiornik brudnej wody wodą.
- 4 Zainstaluj ponownie zbiornik brudnej wody na stacji.



1

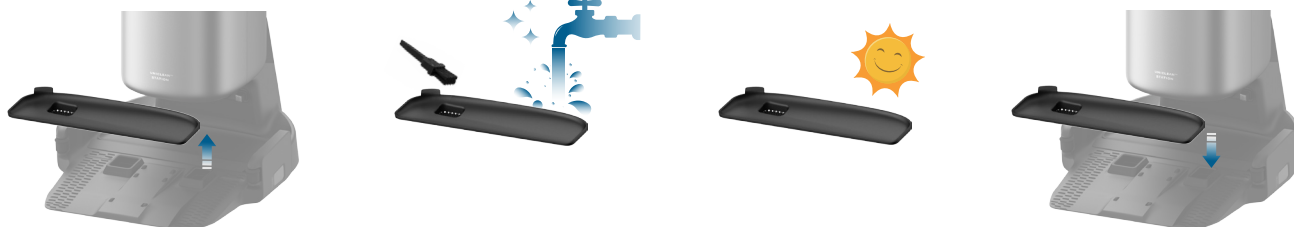
2

3

4

### 6.2.10 Czyszczenie tacy filtra

- 1 Wyjmij tacę filtra ze stacji bazowej.
- 2 Użyj dostarczonego narzędzia do czyszczenia, aby wyczyścić śmieci z tacy.
- 3 Osusz tacę filtra na powietrzu.
- 4 Po wysuszeniu umieść go z powrotem na stacji.



1

2

3

4

### 6.2.11 Wymiana worka na kurz

- 1 Wyjmij zbiornik czystej wody, otwórz osłonę przeciwpylową i wyciągnij worek na kurz.
- 2 Wyrzuć zużyty worek na kurz.
- 3 Zainstaluj nowy worek na kurz i upewnij się, że jest prawidłowo umieszczony, a następnie zamknij osłonę przeciwpylową.



1

2

3

## 7. Często zadawane pytania

Moduł	Problemy	Możliwe przyczyny	Rozwiązania
Aplikacja	Aplikacja wskazuje, że robot jest w trybie offline.	<ul style="list-style-type: none"> <li>Nieprawidłowe lub niestabilne połączenie Wi-Fi.</li> <li>Robot jest wyłączony.</li> <li>Robot odłączony od stacji.</li> <li>Robot nie jest podłączony do sieci.</li> </ul>	<ul style="list-style-type: none"> <li>Spróbuj odświeżyć aplikację, przewijając ekran w dół. Jeśli robot pozostaje w trybie offline, zdejmij osłonę magnetyczną, aby sprawdzić wskaźnik Wi-Fi. Jeśli miga na biało, zresetuj połączenie Wi-Fi.</li> <li>Podłącz urządzenie mobilne do tej samej sieci co robot i otwórz inne aplikacje, aby sprawdzić, czy sieć jest stabilna. Jeśli połączenie jest słabe, przełącz się na bardziej niezawodną sieć.</li> <li>Otwórz osłonę magnetyczną robota i sprawdź, czy wyłącznik zasilania znajduje się w pozycji "O". Jeśli tak, przełącz go na pozycję "I".</li> <li>Ponownie umieść robota na jego stacji bazowej, aby potwierdzić prawidłowe dokowanie i ładowanie. Monitoruj wszelkie powiadomienia offline.</li> <li>Uruchom ponownie robota. Zdejmij osłonę magnetyczną, przełącz włącznik zasilania w pozycję "O", odczekaj 3 minuty, a następnie przełącz go z powrotem w pozycję "I".</li> </ul>
	Mapa zostaje utracona w aplikacji.	<ul style="list-style-type: none"> <li>Złe warunki sieci Wi-Fi.</li> <li>"Mapowanie domu" nie zostało prawidłowo ukończone.</li> </ul>	<ul style="list-style-type: none"> <li>Po ponownym uruchomieniu robota spróbuj ponownie mapować, aby sprawdzić, czy problem z utratą mapy nadal występuje.</li> <li>Upewnij się, że mapowanie zostało zakończone, a robot poprosił o pomyślne zapisanie mapy.</li> </ul>
	Aktualizacja oprogramowania nie powiodła się.	<ul style="list-style-type: none"> <li>Złe warunki sieci Wi-Fi.</li> <li>Robot nie znajduje się na stacji lub jest odłączony od stacji.</li> <li>Proces aktualizacji oprogramowania się zawiesił, aplikacja nie jest zsynchronizowana.</li> </ul>	<ul style="list-style-type: none"> <li>Sprawdź, czy sieć jest stabilna; zaleca się przełączenie na nowe środowisko sieciowe i ponowną próbę aktualizacji.</li> <li>Sprawdź połączenie robota ze stacją Uniclean™. Zdejmij robota, przełącz przycisk zasilania w pozycję "O", odczekaj 3 minuty, a następnie włącz go i umieść z powrotem na stacji Uniclean™, aby ponownie dokonać aktualizacji.</li> <li>Wyjdź z aplikacji i wejdź ponownie, aby sprawdzić, czy działa normalnie.</li> </ul>
	Robot nie może połączyć się z siecią.	<ul style="list-style-type: none"> <li>Nieprawidłowe hasło Wi-Fi wprowadzone podczas połączenia sieciowego.</li> <li>Robot jest podłączony do sieci 5G zamiast sieci 2.4G.</li> <li>Router Wi-Fi ma włączony tryb białej listy.</li> <li>Szyfrowanie routera Wi-Fi nie jest ustawione na WPA2.</li> </ul>	<ul style="list-style-type: none"> <li>Spróbuj ponownie z poprawnym hasłem Wi-Fi.</li> <li>Podłącz urządzenie ponownie po wyłączeniu trybu białej listy routera.</li> <li>Przełącz metodę szyfrowania na WPA2 przez interfejs zarządzania routera.</li> </ul>

Moduł	Problemy	Możliwe przyczyny	Rozwiązania
Robot	Robot utknął i nie może się ruszyć.	<ul style="list-style-type: none"> <li>• Robot jest zaplątany w przewody zasilające lub inne przedmioty.</li> <li>• Szczotka obrotowa lub szczotka boczna są zablokowane przez zanieczyszczenia.</li> <li>• Bateria robota jest wyładowana.</li> <li>• Robot utknął na przeszkodach.</li> </ul>	<ul style="list-style-type: none"> <li>• Sprawdź, czy robot nie jest uwięziony lub utknął na przeszkodach i sprawdź, czy szczotki boczne, szczotka obrotowa, koła lub mop toczny nie są splątane z innymi przedmiotami.</li> <li>• Sprawdź, czy poziom baterii nie jest zbyt niski.</li> <li>• Jeśli problem będzie się powtarzał, wyłącz robota, odczekaj 5 sekund, a następnie uruchom go ponownie.</li> </ul>
Robot	Robot wydaje nienormalny hałas podczas pracy.	<ul style="list-style-type: none"> <li>• Obrotowe koło jest brudne.</li> <li>• Filtr pojemnika na kurz robota i filtr o wysokiej wydajności są zablokowane.</li> <li>• Szczotka obrotowa jest zaplątana w zanieczyszczenia, powodując deformację.</li> <li>• Pasek osłony szczotki jest zdeformowany lub poważnie zużyty.</li> </ul>	<ul style="list-style-type: none"> <li>• Po wyjęciu koła obrotowego sprawdź, czy koło i oś nie są zabrudzone.</li> <li>• Wyjmij pojemnik na kurz i sprawdź, czy pojemnik na kurz, filtr i filtr o wysokiej wydajności są zablokowane.</li> <li>• Sprawdź szczotkę toczną pod kątem splątania i deformacji spowodowanych przez inne przedmioty.</li> <li>• Sprawdź listwę ochronną szczotki i szczelinę montażową szczotki walcowej pod kątem jakichkolwiek odkształceń i zużycia.</li> </ul>
	Robot nie ma ssania ani ssania zmniejszonego.	<ul style="list-style-type: none"> <li>• Kosz na kurz robota jest zatkany.</li> <li>• Filtr pojemnika na kurz robota i filtr o wysokiej wydajności są zablokowane.</li> </ul>	<ul style="list-style-type: none"> <li>• Wyjmij pojemnik na kurz i sprawdź, czy jest pełny lub czy otwór jest zatkany.</li> <li>• Sprawdź, czy filtr pojemnika na kurz i filtr o wysokiej wydajności są zablokowane.</li> </ul>
	Robot zgłasza "Nieprawidłowy poziom czystej wody".	<ul style="list-style-type: none"> <li>• W zbiorniku czystej wody robota są bąbelki.</li> </ul>	<ul style="list-style-type: none"> <li>• Po obróceniu robota w pionie o 360 stopni umieść go z powrotem na stacji bazowej.</li> </ul>
	Robota nie można naładować.	<ul style="list-style-type: none"> <li>• Piny styku ładowania między robotem a stacją nie są prawidłowo wyrównane.</li> <li>• Styki ładowania robota i stacji są brudne.</li> <li>• Stacja nie jest włączona.</li> </ul>	<ul style="list-style-type: none"> <li>• Upewnij się, że styki ładowania robota i stacji bazowej są odpowiednio dopasowane.</li> <li>• Wyjmij robota i wyczyść piny ładowania zarówno na robocie, jak i na stacji bazowej ściereczką alkoholową, a następnie umieść robota z powrotem na stacji.</li> <li>• Upewnij się, że panel dotykowy stacji i pierścień LED w zbiorniku czystej wody świecą normalnie; jeśli tak nie jest, oznacza to, że przewód zasilający nie jest prawidłowo podłączony.</li> </ul>

Moduł	Problemy	Możliwe przyczyny	Rozwiązania
Robot	Ścieżka czyszczenia robota jest dezorganizowana, a wydajność czyszczenia jest niska itp.	<ul style="list-style-type: none"> <li>• Kółko obrotowe ślizga się z powodu brudu.</li> <li>• W obszarze czyszczenia robota znajduje się wiele przeszkód, takich jak przewody zasilające i kapcie.</li> <li>• Okno radaru robota i czujniki ściennie są brudne.</li> </ul>	<ul style="list-style-type: none"> <li>• Zdejmij koło obrotowe, wyczyść je, a następnie zainstaluj ponownie na robocie.</li> <li>• Zanim robot zacznie sprzątać, spróbuj posprzątać porzucane przedmioty na podłodze.</li> <li>• Oczyszczyć kurz ze wspornika okiennego radaru i zetrzyj brud z powierzchni czujników ściennych.</li> </ul>
	Robot porusza się tam i z powrotem w jednym miejscu.	<ul style="list-style-type: none"> <li>• Czujnik zderzaka nie odbija się prawidłowo.</li> </ul>	<ul style="list-style-type: none"> <li>• Pociągnij delikatnie do przodu i do tyłu, aby wyrównać szczelinę między zderzakiem a głową robota.</li> </ul>
	Czysta woda wypływa z robota podczas pracy.	<ul style="list-style-type: none"> <li>• Robot pracował na podłodze ze stojącą wodą.</li> <li>• Zbiornik brudnej wody robota nie jest prawidłowo zainstalowany.</li> <li>• Na dnie zbiornika brudnej wody robota znajduje się woda.</li> <li>• Robot przekracza próg lub próg drzwi.</li> </ul>	<ul style="list-style-type: none"> <li>• Upewnij się, że zbiornik brudnej wody robota jest prawidłowo zainstalowany, upewnij się, że jest bezpieczny na miejscu.</li> <li>• Wyczyść wodę z dna zbiornika brudnej wody, a następnie ponownie sprawdź, czy nie ma wycieków podczas pracy.</li> <li>• To normalne, że robot kapie czystą wodą podczas przekraczania progów lub progów drzwi.</li> </ul>
	Z robota wypływa brudna woda podczas pracy.	<ul style="list-style-type: none"> <li>• Zlew robota jest zablokowany, powodując wyciek brudnej wody.</li> <li>• Zbiornik brudnej wody robota nie jest prawidłowo zainstalowany.</li> <li>• Na dnie robota znajduje się resztki wody.</li> <li>• W pojemniku na kurz jest woda.</li> </ul>	<ul style="list-style-type: none"> <li>• Wyjmij zbiornik brudnej wody robota i użyj szczotki do czyszczenia, aby wyczyścić zlew, filtr zlewowy i dno zbiornika brudnej wody.</li> <li>• Sprawdź, czy zbiornik brudnej wody robota jest prawidłowo zainstalowany, upewnij się, że jest bezpieczny na miejscu.</li> <li>• Jeśli robot wytarł mokrą powierzchnię, woda mogła dostać się do pojemnika na śmieci. Proszę wytrzeć wodę do pojemnika na kurz.</li> </ul>
	Robot pracując zostawia za sobą zanieczyszczenia.	<ul style="list-style-type: none"> <li>• Na dnie robota znajdują się zanieczyszczenia.</li> <li>• Toczący się mop robota jest brudny.</li> </ul>	<ul style="list-style-type: none"> <li>• Wyczyść zanieczyszczenia na dnie robota.</li> <li>• Wyczyść toczący się mop i resztki jego wnętrza.</li> </ul>

Moduł	Problemy	Możliwe przyczyny	Rozwiązania
Robot	Robot niezdolny do ruchu, kręci się w jednym miejscu.	<ul style="list-style-type: none"> <li>• Koła zaplątane w brud lub włosy.</li> <li>• Awarie sprężyny kół.</li> </ul>	<ul style="list-style-type: none"> <li>• Wyczyść wszelkie ciała obce lub włosy owinięte wokół kół.</li> <li>• Zdemontuj koła, aby sprawdzić, czy sprężyna jest bezpieczna lub uszkodzona. W przypadku uszkodzenia prosimy o kontakt z obsługą klienta w celu naprawy.</li> </ul>
	Robot spada ze stopni lub upada z wysokości ponad 5 cm.	<ul style="list-style-type: none"> <li>• Czujniki zapobiegające upadkom są brudne.</li> </ul>	<ul style="list-style-type: none"> <li>• Wyczyść czujniki Anti-drop.</li> </ul>
	Nieprzyjemny zapach podczas pracy robota.	<ul style="list-style-type: none"> <li>• Filtr lub zbiornik brudnej wody są zablokowane.</li> <li>• Mop obrotowy nie suszy się.</li> <li>• Wysokowydajny filtr w koszu jest zatkany, powodując gromadzenie się kurzu i nieprzyjemne zapachy.</li> </ul>	<ul style="list-style-type: none"> <li>• Wyjmij zbiornik brudnej wody i użyj dostarczonego narzędzia do czyszczenia, aby wyczyścić skrobak i filtr.</li> <li>• Wyjmij mop, namocz go w gorącej wodzie, a następnie ponownie przymocuj do robota. Aktywuj mycie mopa robota. Po wyczyszczeniu wysusz mop przed następnym użyciem.</li> <li>• Postępuj zgodnie z instrukcjami w serwisie akcesoriów aplikacji dla wysokowydajnego filtra, aby wyczyścić kosz na śmieci i filtr. Upewnij się, że są całkowicie suche przed następnym użyciem.</li> </ul>

Moduł	Problemy	Możliwe przyczyny	Rozwiązania
Stacja Uniclean™	Nieszczelny worek na kurz. Kurz wychodzi ze szczelin w stacji.	<ul style="list-style-type: none"> <li>• Worek na kurz nie jest prawidłowo założony.</li> <li>• Worek na kurz jest pełny.</li> </ul>	<ul style="list-style-type: none"> <li>• Sprawdź, czy worek na kurz jest prawidłowo umieszczony.</li> <li>• Usuń wszelkie zanieczyszczenia ze szczeliny instalacyjnej worka na kurz, a następnie wymień worek na kurz.</li> </ul>
	Robot nie włącza automatycznego zbierania kurzu po powrocie do stacji bazowej.	<ul style="list-style-type: none"> <li>• Obszar czyszczenia nie przekracza wstępnie ustawionego obszaru automatycznego zbierania kurzu lub funkcja automatycznego opróżniania nie jest włączona.</li> <li>• Worek na kurz nie jest zainstalowany.</li> </ul>	<ul style="list-style-type: none"> <li>• Sprawdź, czy funkcja automatycznego opróżniania jest włączona i sprawdź, czy oczyszczony obszar spełnia wstępnie ustawione wymagania dotyczące obszaru zbierania kurzu.</li> <li>• Upewnij się, że worek na kurz jest prawidłowo zainstalowany.</li> </ul>
	Robot zgłasza "Zbiornik brudnej wody jest pełny".	<ul style="list-style-type: none"> <li>• Sprawdź, czy zbiornik brudnej wody w stacji bazowej jest pełny lub nieprawidłowo zainstalowany.</li> <li>• Filtr tacy jest zatkany.</li> <li>• Pojemnik na wodę robota jest zatkany.</li> </ul>	<ul style="list-style-type: none"> <li>• Sprawdź, czy zbiornik brudnej wody jest pełny i upewnij się, że pokrywa jest odpowiednio zabezpieczona przed ponownym zainstalowaniem zbiornika brudnej wody.</li> <li>• Wyjmij tacę i dokładnie ją wyczyść.</li> <li>• Wyjmij zbiornik brudnej wody robota, odłącz pojemnik na wodę oraz filtr i dokładnie je wyczyść.</li> </ul>

Jeśli problem będzie się powtarzał po wypróbowaniu zalecanych rozwiązań, skontaktuj się z naszym personelem obsługi klienta.

### Instrukcje dotyczące konfiguracji sieci

#### 1. Konfiguracja BLE (Bluetooth Low Energy)

Opis statusu: Gdy urządzenie nie jest jeszcze podłączone do sieci, automatycznie włączy transmisję BLE i aktywuje usługi BLE w celu zapewnienia configurationcapabilities sieci Bluetooth.

#### 2. Konfiguracja AP (punktu dostępowego)

Warunki wyzwania: Naciśnij przycisk resetowania urządzenia, aby przejść do okna konfiguracji AP.

Definicja okresu okna: Okres okna trwa 30 minut po naciśnięciu przycisku resetowania.

Okres okienkowy zakończy się, jeśli minęło 30 minut lub zostało zainicjowane żądanie konfiguracji sieci w okresie okienkowym.

Zachowania w okresie okna: Urządzenie wyśle otwarty (bez hasła) i widoczny hotspot AP. Nazwa (SSID) i hasło hotspotu AP ulegną zmianie po zakończeniu okna.

Na urządzeniu:

Nasługuje na porcie TCP 9668 w celu obsługi żądań konfiguracji sieci.

Transmisje przez port UDP 9667 w celu obsługi wykrywania i łączenia urządzeń.

3. Po zakończeniu okna Zmiany w punkcie dostępowym AP: Identyfikator SSID i hasło punktu dostępowego AP zostaną przełączone na nowe ustawienia. Wszelkie urządzenia podłączone do punktu dostępowego zostaną na siłę odłączone.

### Uwagi

Podczas procesów konfiguracji BLE i AP upewnij się, że środowisko sieciowe jest stabilne i postępuj zgodnie z instrukcjami urządzenia, aby zakończyć konfigurację. Jeśli wystąpią jakiegokolwiek problemy, możesz spróbować ponownie naciśnięciem przycisku resetowania, aby przejść do nowego okna.

## 8. Specyfikacje

Model: T2071



Wymiary	347 * 325 * 96 mm
Waga	5,27 kg
Bateria	4600 mAh, 21,6 v
Moc wejściowa	25V 1,5A
Znamionowe zużycie energii	Maks. 61,7 W
Czas sprzątania	Tryb tylko odkurzanie: do 277 minut Tryb odkurzania i mopowania: do 184 minut
Czas ładowania	3,6h (15% -100%)
Temperatura ładowania	5-40°C



Wymiary	467 * 383 * 670 mm
Waga	9,08 kg
Wejście znamionowe	US / CA / JP / TW: 100-120V UE / AU / AR / KR: 220-240V
Znamionowa moc wyjściowa	25V 1,5A
Pojemność zbiornika czystej wody	3,0 l
Pojemność zbiornika na brudną wodę	2,0L
Pojemność worka na kurz	2,5L

## 9. Obsługa Klienta

Skontaktuj się z nami:



support@eufy.com



www.eufy.com



(USA / CA) + 1 (800) 994 3056

(Wielka Brytania) + 44 (0) 1604 936 200

(DE) + 49 (0) 69 9579 7960

(JP) + 81 03 4455 7823

(CN) + 86 400 0550 036

Samouczki wideo, często zadawane pytania, zasady gwarancji i inne informacje można znaleźć na stronie: <https://support.eufy.com/>

Niniejszym Anker Innovations Limited oświadcza, że to urządzenie jest zgodne z przepisami dotyczącymi bezpieczeństwa produktów i infrastruktury telekomunikacyjnej (wymagania bezpieczeństwa dla odpowiednich produktów łączonych) 2023. Oświadczenie o zgodności znajduje się na stronie internetowej: <https://www.eufy.com/uk/psti-related>.