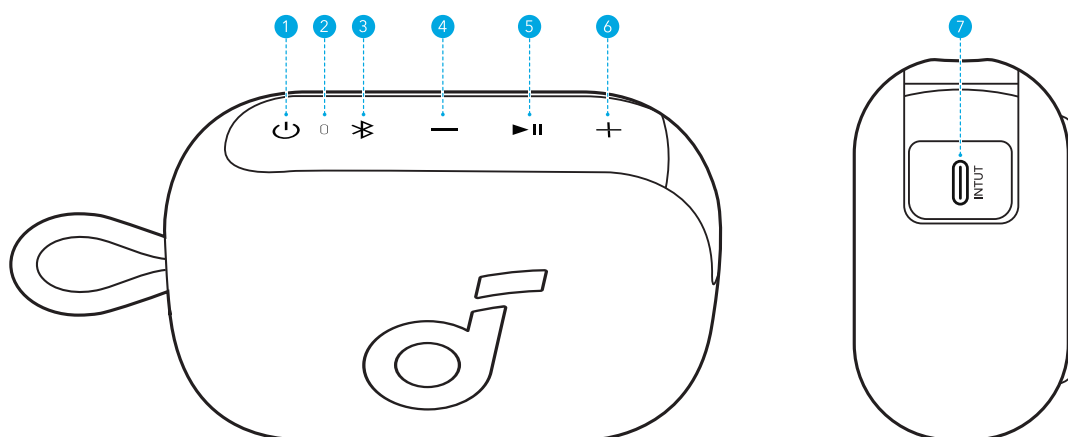


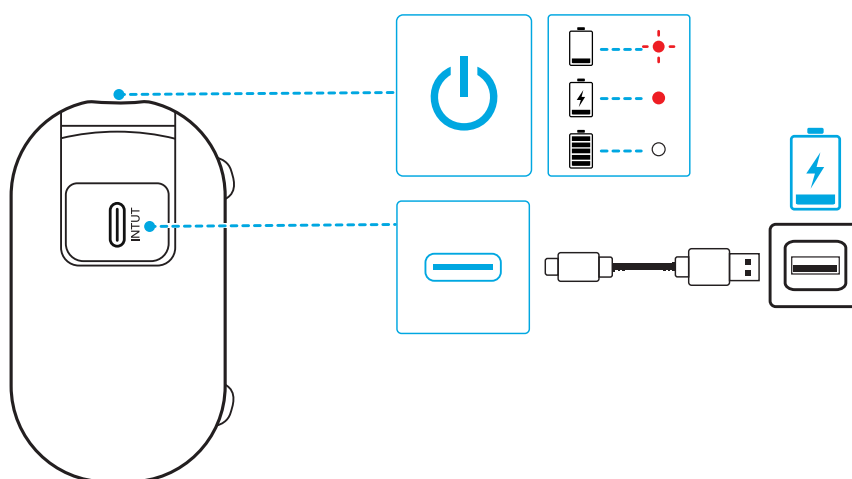
## С един поглед



1	Бутон за захранване	5	Бутон за възпроизвеждане/пауза
2	Светодиод за захранване и Bluetooth	6	Бутон за увеличаване на звука
3	Бутон за Bluetooth	7	USB-C порт за зареждане
4	Бутон за намаляване на звука		

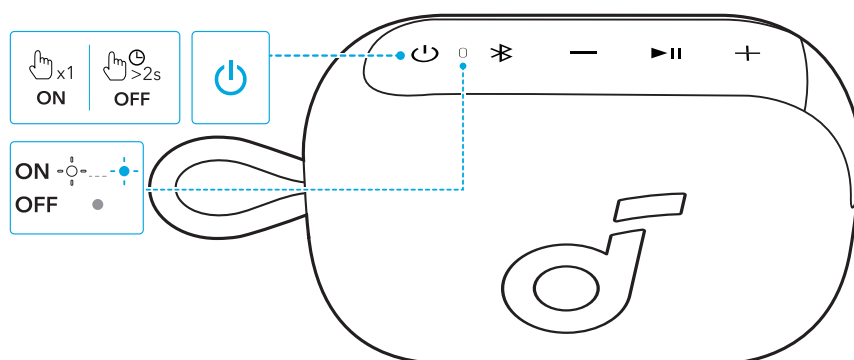
## Зареждане на вашия високоговорител

- Използвайте сертифициран А-С кабел и зарядно устройство, за да предотвратите евентуални повреди.



—●—	Мигащо червено	Слаба батерия
●	Постоянно червено	Зареждане
○	Постоянно бяло	Напълно зареден

## Включване / Изключване



	Натиснете или задръжте за 2 секунди	Включване
	Примигващо бяло към примигващо синьо	
	Натиснете и задръжте за 2 секунди	Изключване
	Изключено осветление	

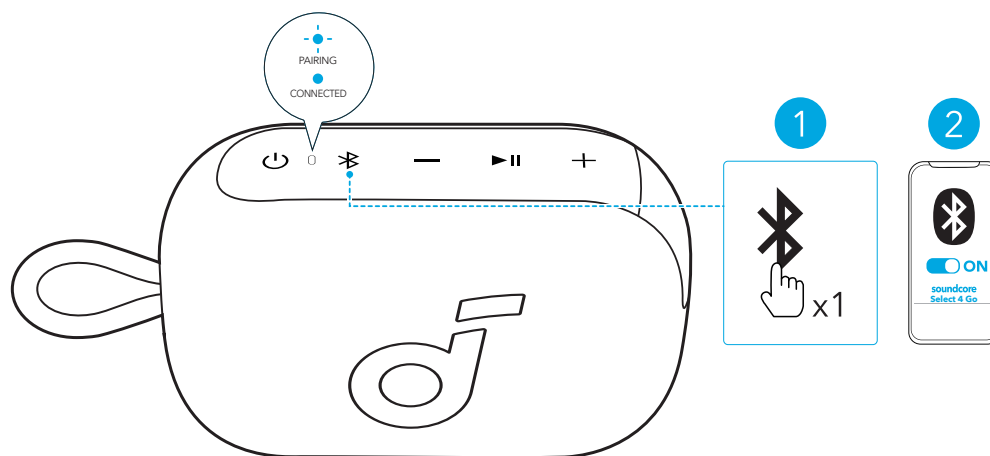


Този високоговорител ще се изключи автоматично след 20 минути, ако няма свързано устройство.

## Използване на вашия високоговорител

### Режим Bluetooth

Натиснете бутона за Bluetooth, за да влезете в режим на сдвояване чрез Bluetooth, след това изберете „**soundcore Select 4 Go**“ от списъка с Bluetooth устройства, за да се свържете.



	Натиснете	Въведете режим на сдвояване чрез Bluetooth
	Мигащо синьо	Сдвояване чрез Bluetooth
	Стабилно синьо	Bluetooth свързан

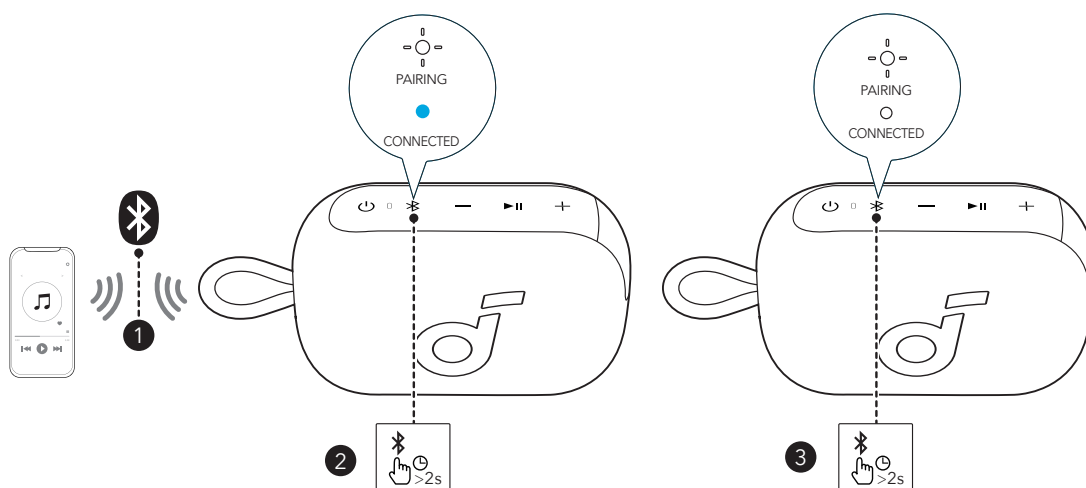


- Ако високоговорителят не се свърже с устройство в рамките на 3 минути след включване, той автоматично ще излезе от режим на сдвояване чрез Bluetooth.
- За да влезете отново в режим на сдвояване с Bluetooth, натиснете бутона за Bluetooth веднъж.
- Този високоговорител може да възпроизвежда музика само на едно мобилно устройство едновременно. Ако друго свързано устройство започне да възпроизвежда музика, високоговорителят автоматично ще поеме и ще прекъсне текущото възпроизвеждане, без да е необходимо първото устройство да спира.
- Всеки път, когато включите вашия високоговорител, той автоматично ще се свърже с последното свързано устройство, ако е налично в обхвата на Bluetooth. Ако не, натиснете бутона за Bluetooth, за да влезете в режим на сдвояване чрез Bluetooth.

### Режим True Wireless Stereo (TWS)

Два идентични високоговорителя soundcore могат да се свържат един с друг за стерео звук. И двата високоговорителя могат да възпроизведат един и същ звук (един като ляв канал, а другият като десен канал).

С един високоговорител, свързан към смартфон, натиснете и задръжте бутона за Bluetooth за 2 секунди на двата високоговорителя, за да влезете в режим на TWS сдвояване.



	Натиснете и задръжте за 2 секунди	Въведете режим на сдвояване TWS
	Мигаща бяла	Сдвояване на TWS
	Стабилно синьо (Високоговорителят е свързан със смартфон)	TWS Свързано
	Постоянно бяло (Другият говорител)	

### Бутонни контроли

	Натиснете или задръжте за 2 секунди	Включване
	Натиснете и задръжте за 2 секунди	Изключване
	Натиснете	Възпроизвеждане / Пауза
	Натиснете два пъти	Следваща песен
	Натиснете три пъти	Предишна песен
	Натиснете	Въведете режим на сдвояване чрез Bluetooth
	Натиснете и задръжте за 2 секунди	Въведете / Излезте от режим на сдвояване TWS
	Натиснете	Увеличаване / Намалване на звука

## soundcore приложение

Изтеглете приложението soundcore, за да подобрите вашето изживяване.



Google Play and the Google Play logo are trademarks of Google Inc.



Apple and the Apple logo are trademarks of Apple Inc.



**Информация за продукта:** Проверете името на продукта и версията на софтуера или прочетете ръководството за потребителя.

**Актуализация на фърмуера:** Ще бъдете уведомени, когато бъде открита нова версия на фърмуера, след като свържете високоговорителя с приложението.

**Състояние на батерията:** Показва оставащото ниво на батерията на вашия високоговорител.

**Контрол на звука:** Регулирайте нивото на звука чрез приложението, без да натискате бутоните на високоговорителя.

**Настройки на еквалайзера:** В приложението има различни предварително зададени настройки на еквалайзера, които можете да изберете, за да оптимизирате изживяването си при слушане на различни музикални жанрове.

- **soundcore Signature:** Стандартен EQ режим, оптимизиран за добре балансиран звук.
- **Баланс:** Без усилване на високите и ниските честоти.
- **Усилване на високи честоти:** Високите честоти са подобрени.
- **Bass Boost:** Подобрява ниските честоти за по-дълбок и богат басов звук.

**Задайте време за автоматично изключване:** Високоговорителят ще се изключи автоматично, когато времето изтече.

**Гласова подкана:** Изключете или възстановете гласовата подкана при включване/изключване.

## Нулиране

Натиснете и задръжте бутона за Bluetooth и бутона за увеличаване на звука едновременно за поне 8 секунди, за да нулирате високоговорителя.

## Спецификации

Спецификациите подлежат на промяна без предизвестие.

Захранващ вход	5V = 1.5A
Капацитет на батерията	2400mAh/3.65V
Аудио изходна мощност	5W
Говорител	1.75 Пълен обхват
Време за зареждане	4H
Време за възпроизвеждане (варира според нивото на звука и съдържанието на музиката)	До 20 часа
Водоустойчиво ниво	IP67
Версия на Bluetooth	5.4
Bluetooth обхват	30 м / 98 фт