

APP



Google Play and the Google Play logo are trademarks of Google Inc.

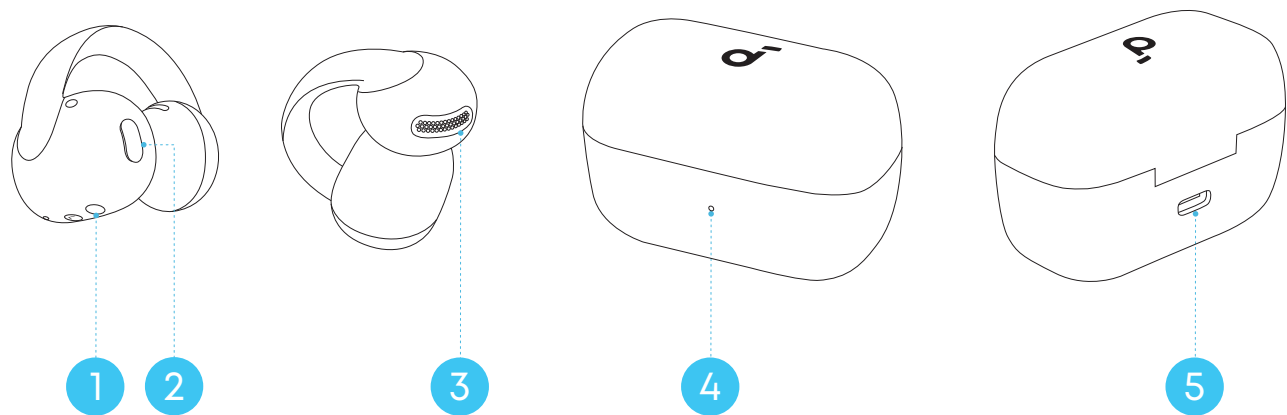


Apple and the Apple logo are trademarks of Apple Inc.

Lade die soundcore App herunter, um den Akkustand der Ohrclips zu überprüfen, Steuerungen anzupassen, Dual-Verbindungen zu nutzen, die Firmware zu aktualisieren und weitere spannende Funktionen zu entdecken.

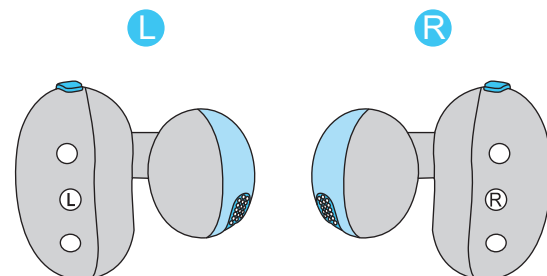
Wenn deine Ohrclips keine Verbindung zur soundcore App herstellen können, installiere die App neu oder aktualisiere sie auf die neueste Version aus deinem mobilen App-Store.

ÜBERSICHT

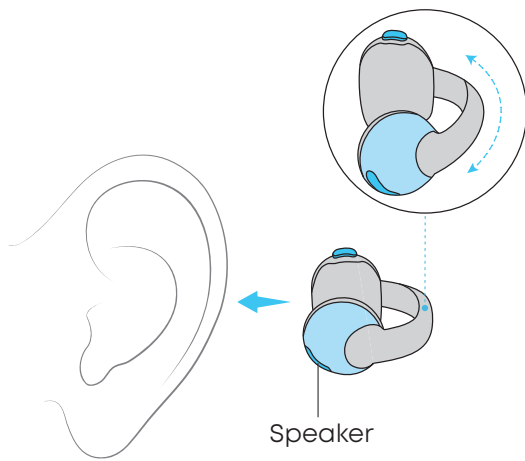


1. Ladekontakt für Ohrclip
2. Ohrclip-Taste
3. Lautsprecher
4. LED-Anzeige
5. USB-C Ladeanschluss

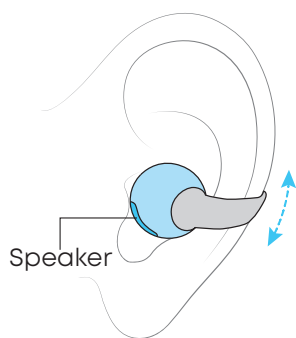
EARBUDS TRAGEN



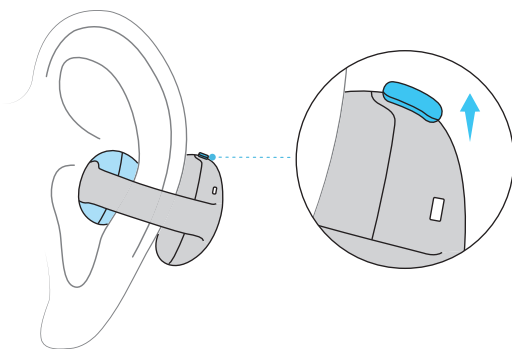
1. Stelle sicher, dass du den linken und rechten Ohrclip am richtigen Ohr trägst.



2. Lautsprecher (kleinerer Teil) vorne und Akkubereich (mit Knopf) hinten.

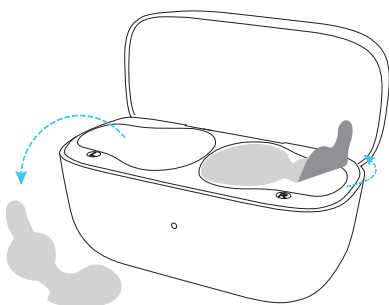


3. Passe die Ohrclips nach oben oder unten an, um eine bequeme Position zu finden.

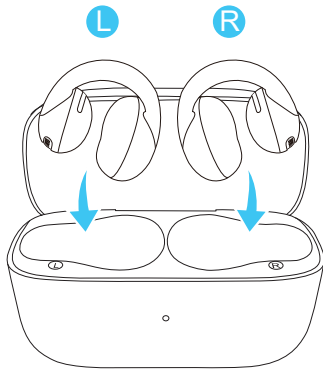


Hinweis: Die Taste sollte hinter dem Ohr sitzen und nach oben zeigen.

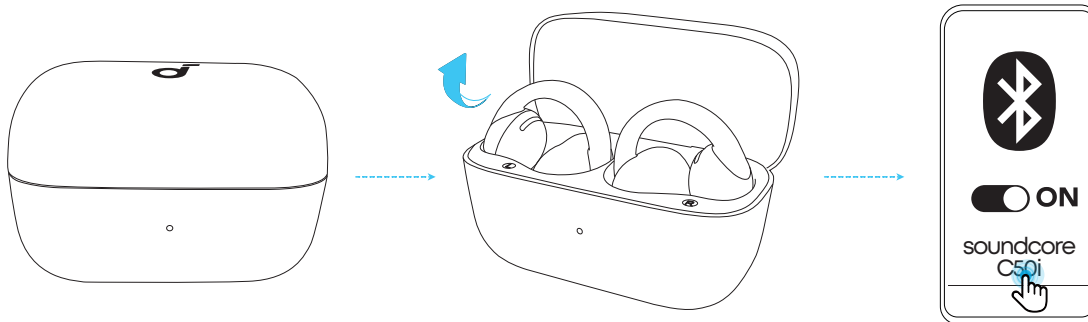
EINSCHALTEN UND KOPPELN



1. Entferne zuerst die Schutzfolien.



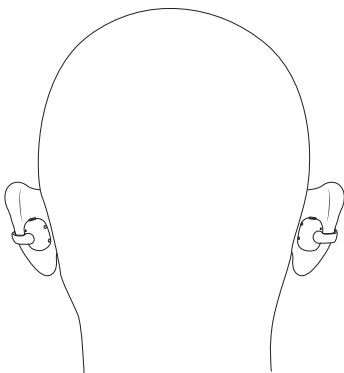
2. Lege die Ohrclips zurück in das Case und schließe den Deckel.



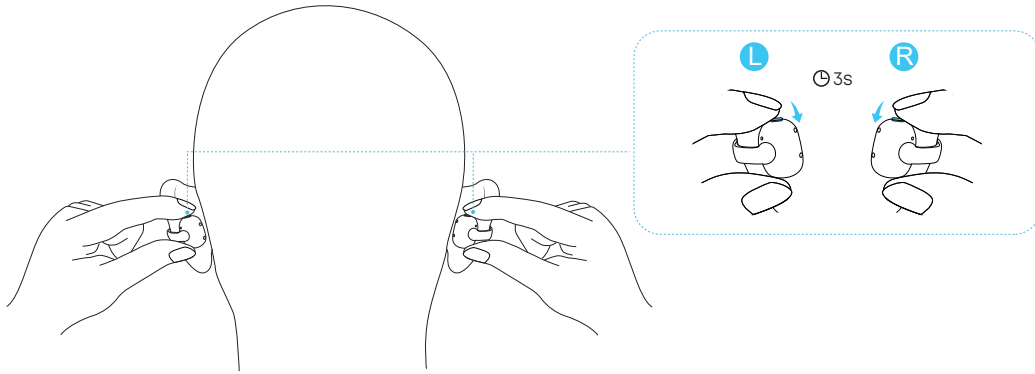
3. Öffne den Deckel, um die Ohrclips einzuschalten, und setze sie dann auf. Du hörst einen Signalton, der anzeigt, dass sich das Gerät im Kopplungsmodus befindet. Wähle „**soundcore C50i**“ aus der Bluetooth-Liste deines Geräts, um eine Verbindung herzustellen.

- Nach erfolgreicher Kopplung hörst du einen Hinweiston.

MANUELLES KOPPELN

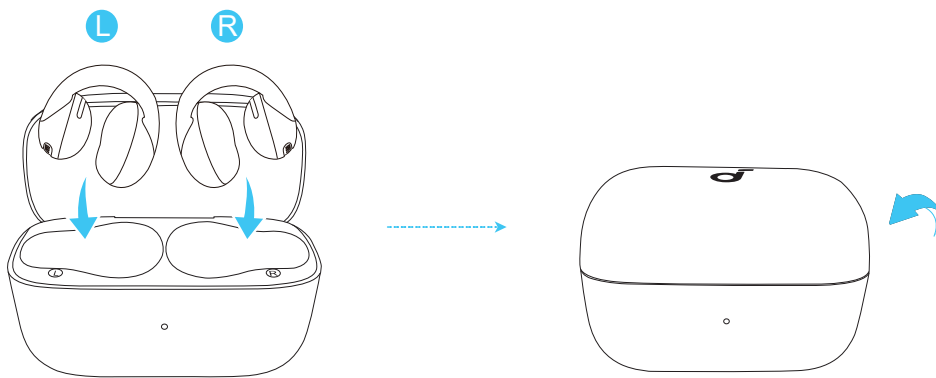


1. Trage die Ohrclips.

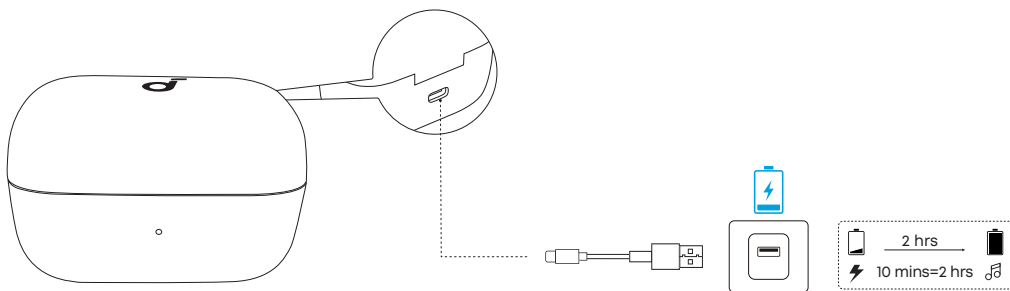


2. Halte die Taste an beiden Ohrclips gleichzeitig 3 Sekunden lang gedrückt, bis du einen Signalton hörst.
3. Lass wieder los, und die Ohrclips wechseln in den Kopplungsmodus. Jetzt kannst du die Earbuds mit deinem Gerät koppeln.

LADEN



1. Lege die Ohrclips in das Ladecase und schließe es.
 - Stelle sicher, dass die Ohrclips und der USB-C Ladeanschluss vollständig trocken sind, bevor du mit dem Laden beginnst.

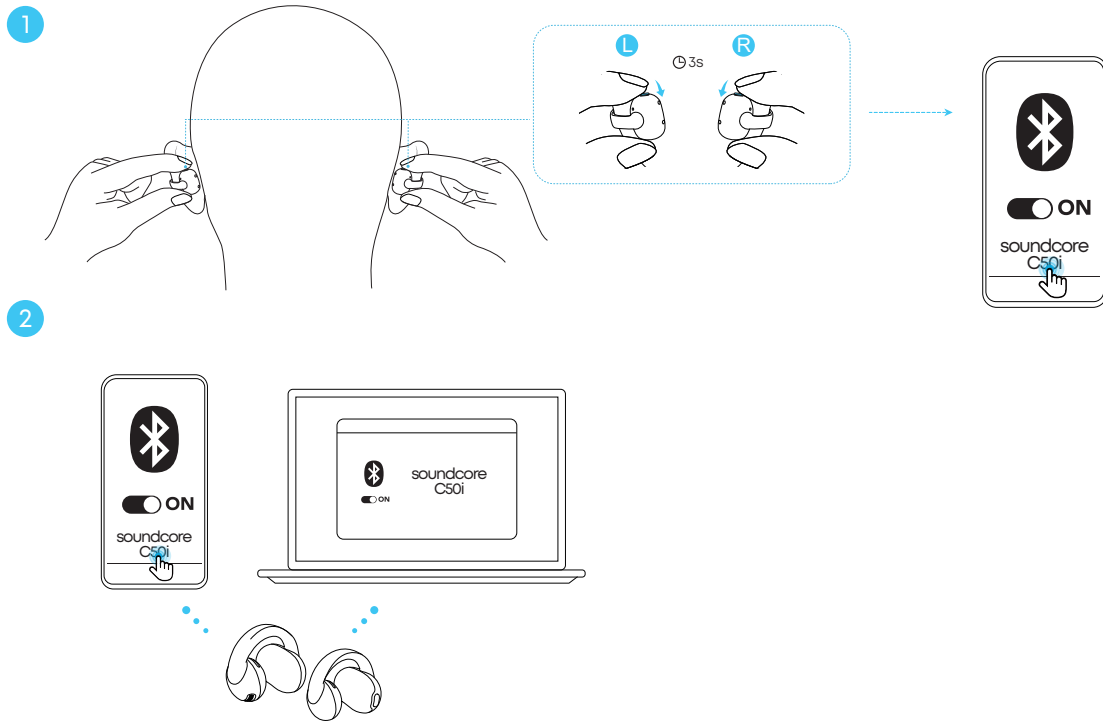


2. Schließe das Ladecase mit dem mitgelieferten USB-C Ladekabel an eine Stromquelle an.
 - Das Ladecase wird in etwa 2 Stunden vollständig aufgeladen, und eine 10-minütige Aufladung bietet 2 Stunden Wiedergabezeit.

DUALE VERBINDUNGEN

Um deine Ohrclips gleichzeitig mit zwei Bluetooth-Geräten zu verbinden, gibt es zwei Methoden:

Methode 1: Manuelles Koppeln mit dem zweiten Gerät



Trage die Ohrclips und halte die Taste an beiden Ohrclips gleichzeitig 3 Sekunden lang gedrückt, bis du einen Signaltone hörst. Die Ohrclips wechseln in den Bluetooth-Kopplungsmodus, und du kannst sie anschließend mit dem zweiten Gerät koppeln.

Methode 2: Mit der soundcore App

Tippe in der soundcore App auf das Zahnradsymbol in der oberen rechten Ecke, um auf die Einstellungen zuzugreifen. Wähle dann **Dualverbindungen > Dualverbindungen aktivieren > Neues Gerät verbinden**.

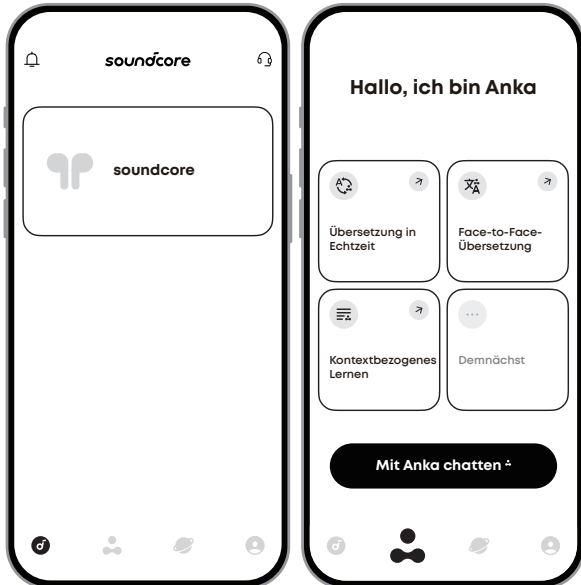
Dualverbindungen sind standardmäßig aktiviert.

KI-ÜBERSETZUNG

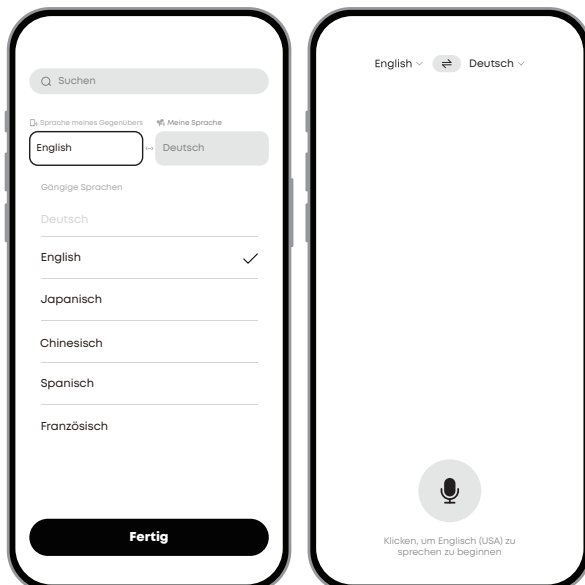
Vor der Verwendung:

- Stelle sicher, dass deine Kopfhörer mit der App verbunden sind, wenn du die KI-Übersetzung verwendest.
- Deaktiviere Duale Verbindungen.

Echtzeit-Übersetzung



Gehe in der soundcore App zu **Anka > Echtzeit-Übersetzung**. Stelle sicher, dass deine Ohrclips mit der App verbunden sind.

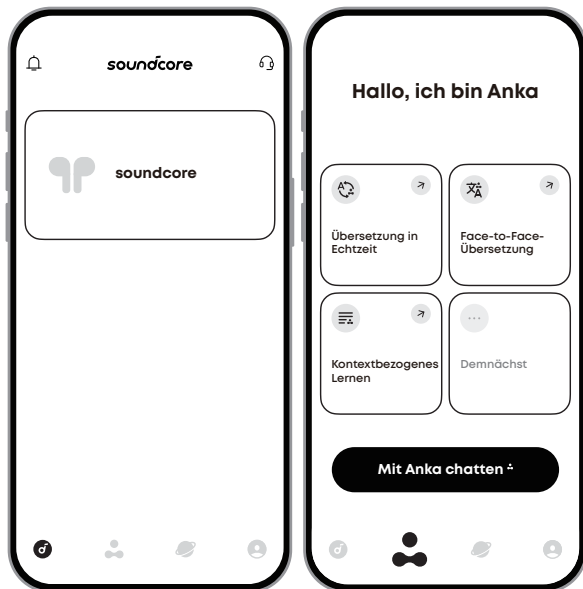


Die Übersetzung wird in der App in Echtzeit angezeigt.

1. Tippe auf Echtzeit-Übersetzung.
2. Tippe oben auf der Seite auf den Bereich Sprache und wähle anschließend Fremdsprache und Meine Sprache aus.
3. Tippe auf die Mikrofontaste, um mit der Aufnahme zu beginnen. Tippe auf die linke Taste, um zu pausieren, und auf die rechte Taste, um die Echtzeit-Übersetzung zu beenden.

 Unterstützt 100 Sprachen.

Face-to-Face-Übersetzung



Gehe in der soundcore App zu **Anka > Face-to-Face-Übersetzung**. Stelle sicher, dass deine Ohrclips mit der App verbunden sind.



1. Tippe oben auf der Seite auf den Bereich Sprache und wähle anschließend Fremdsprache und Meine Sprache aus.
2. Tippe auf die Taste unten rechts und spreche in deine Ohrclips. Die Übersetzung wird von deinem Handy abgespielt.
3. Tippe auf die Taste unten links und sprich in dein Handy. Die Übersetzung wird über deine Ohrclips abgespielt.

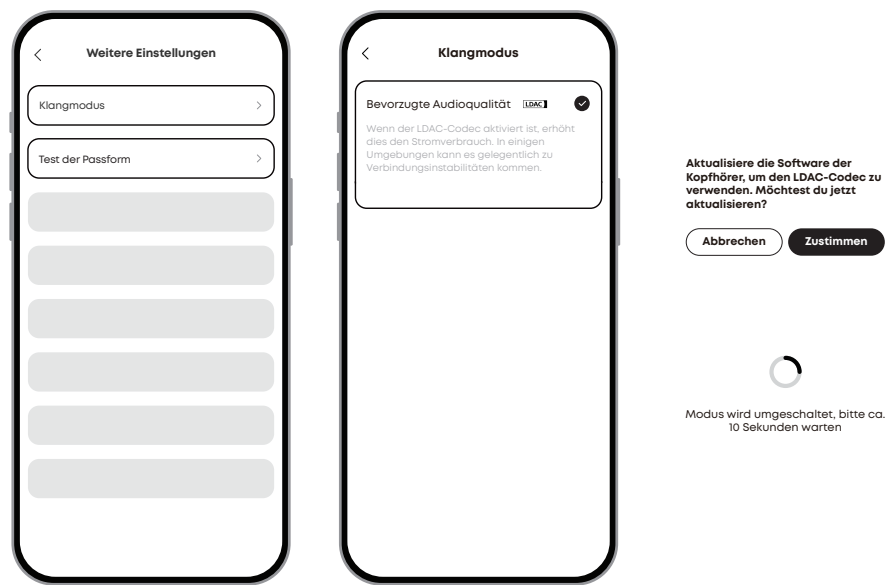
 Unterstützt die Echtzeit-Übersetzung von Unterhaltungen in 100 Sprachen.

LDAC

Um den LDAC-Codec zu verwenden, muss dein Gerät mit Android 8.0 oder höher betrieben werden. LDAC bietet eine höhere Klangqualität, verbraucht jedoch mehr Energie, was die Akkulaufzeit verkürzen kann.

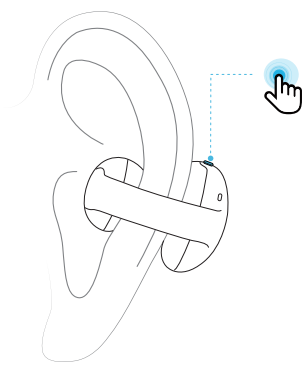
Für eine stabile Bluetooth-Verbindung aktiviere LDAC in störungsarmen Umgebungen.

Hinweis: Die Abbildungen der Benutzeroberfläche dienen nur zu Illustrationszwecken; die tatsächliche Anzeige kann je nach Softwareversion abweichen.







- In der soundcore App:
1. Wähle den Klangmodus.
 2. Tippe auf Bevorzugte Audioqualität.
 3. Tippe auf Zustimmen, um fortzufahren.
 4. Das Umschalten der Audiocodexs dauert etwa 10 Sekunden. Möglicherweise wirst du aufgefordert, die Firmware zu aktualisieren, wenn eine neue Version verfügbar ist.

STEUERUNG

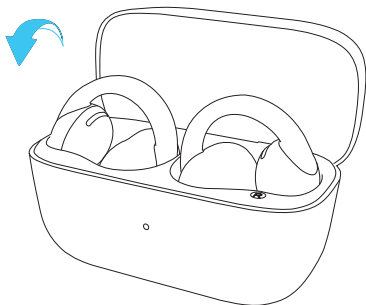


		Verwendung beider Ohrclips	Verwendung eines einzelnen Ohrclips
	Audio wiedergeben/ pausieren	Einmal tippen (L/R)	Einmal tippen (L/R)
	Nächsten Titel abspielen	Doppeltippen (R)	Doppeltippen (L/R)
	Vorherigen Titel abspielen	Doppeltippen (L)	/

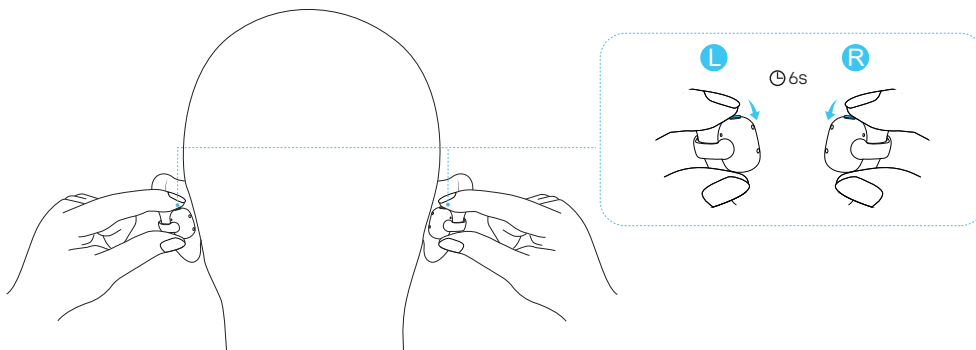
	Lauter	Halte den rechten Ohrclip (R) mindestens 2 Sekunden lang gedrückt, um die Lautstärke zu erhöhen, bis das gewünschte Niveau erreicht ist.	/
	Leiser	Halte den linken Ohrclip (L) mindestens 2 Sekunden lang gedrückt, um die Lautstärke zu verringern, bis das gewünschte Niveau erreicht ist.	/
	Anruf annehmen	Einmal tippen (L/R)	Einmal tippen (L/R)
	Auflegen	Halte für 2 Sekunden (L/R)	Halte für 2 Sekunden (L/R)
	Anruf ablehnen	Halte für 2 Sekunden (L/R)	Halte für 2 Sekunden (L/R)
	Manuelles Koppeln	Halte die Taste an beiden Ohrclips 3 Sekunden lang gedrückt.	/

 Du kannst die Tippsteuerung auch in der soundcore App anpassen.

EINSCHALTEN



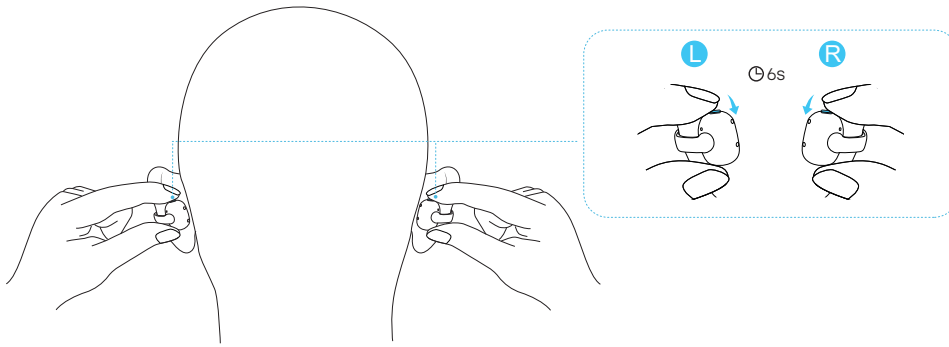
Zum Ausschalten lege beide Ohrclips in das Ladecase und schließe den Deckel.



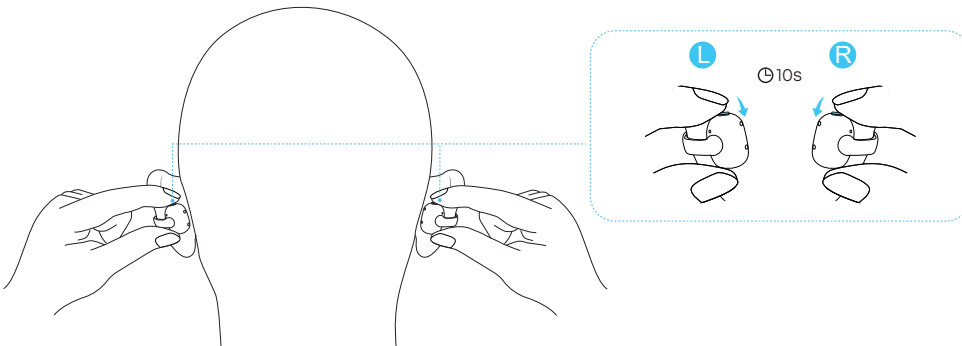
Wenn du das Ladecase nicht dabei hast, halte die Tasten an beiden Ohrclips (L und R) 6 Sekunden lang gedrückt, um sie auszuschalten.

ZURÜCKSETZEN

Setze die Ohrclips zurück, wenn Funktionsprobleme auftreten.



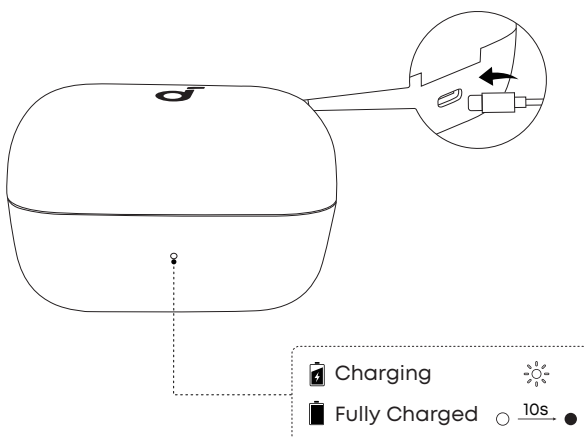
Halte die Tasten an beiden Ohrclips (L und R) 6 Sekunden lang gedrückt, bis die Ohrclips ausgeschaltet sind.



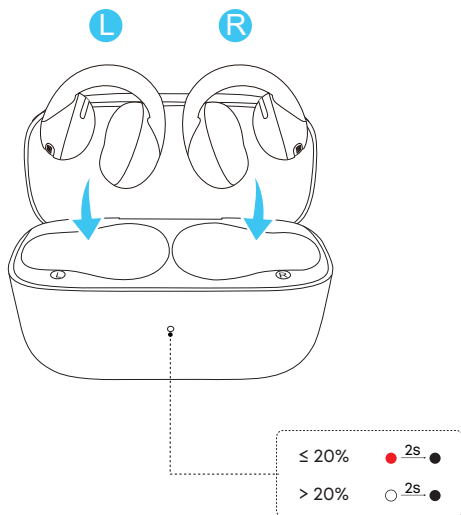
Halte die Tasten an beiden Ohrclips (L und R) erneut 10 Sekunden lang gedrückt, um sie zurückzusetzen.

Hinweis: Wenn du beim Zurücksetzen den Einschaltton hörst, lass die Tasten nicht los, bis der Vorgang abgeschlossen ist.

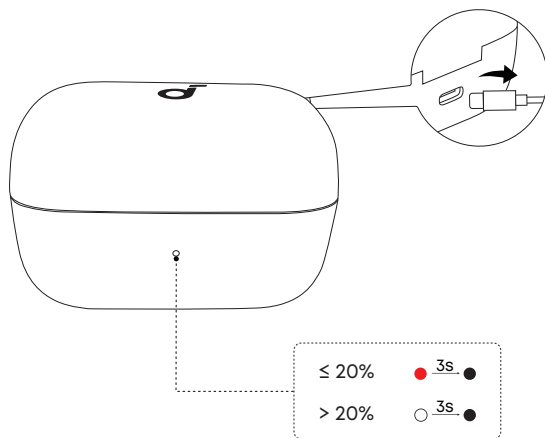
ANLEITUNG ZU LED-ANZEIGEN



Wenn du das Ladecase an eine Stromquelle anschließt, zeigt die LED-Anzeige den Ladestatus an.

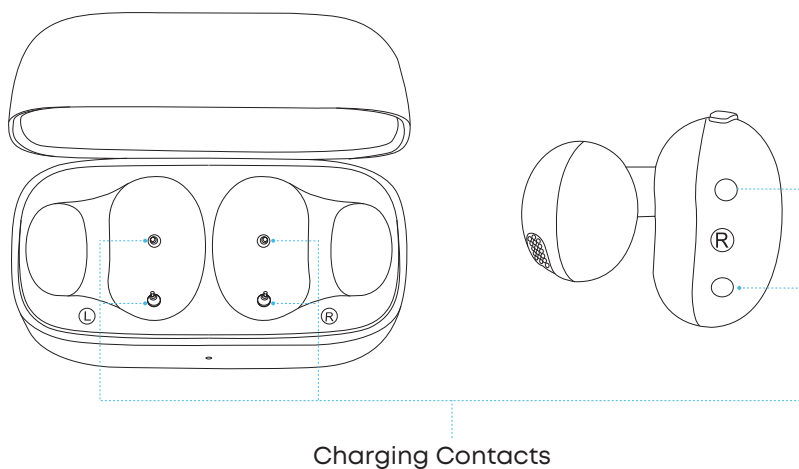


Lege beide Ohrclips in das Ladecase, um den Akkustand des Ladecases zu überprüfen.



Wenn du das Ladecase von einer Stromquelle trennst, zeigt die LED-Anzeige den Akkustand des Ladecases an.

SO REINIGST DU DIE OHRCLIPS



Wische die Earbuds nach jedem Gebrauch mit einem weichen, trockenen Tuch ab und reinige die Ladekontakte mit einem Wattestäbchen, um Lade- und Ausschaltprobleme durch Schweißansammlungen zu vermeiden.

FIRMWARE-AKTUALISIERUNG

Sie werden benachrichtigt, wenn eine neue Firmware-Version verfügbar ist, während die Ohrclips mit der App verbunden sind.

Bitte beachten Sie Folgendes während des Aktualisierungsvorgangs:

1. Trennen Sie während der Installation nicht die Verbindung zu Ihrem Telefon und spielen Sie keine Audiodateien ab.
2. Legen Sie die Ohrhörer nicht in das Ladeetui.
3. Halten Sie die Ohrhörer in einem Abstand von höchstens 0,5 m zu Ihrem Telefon.

TECHNISCHE DATEN

Technische Daten können ohne vorherige Ankündigung geändert werden.

Eingang	5V \pm 1A
Ausgang	5V \pm 0.25A
Akkukapazität	2x 60mAh (Ohrclips) 580mAh (Ladecase)
Wiedergabedauer	Bis zu 7h (Bis zu 28h mit Case)
Ladedauer	2 Stunden
Treibereinheit	12mm
Frequenzgang	20~20kHz (40kHz im LDAC-Modus)
Impedanz	14 Ω \pm 15%
Wasserschutzklasse (Earbuds)	IP55
Bluetooth-Version	6.0
Bluetooth-Reichweite	15 m

KUNDENDIENST



service@soundcore.com



+49 (0) 69 9579 7960 (DE)