

APLICATIVO



Google Play and the Google Play logo are trademarks of Google Inc.

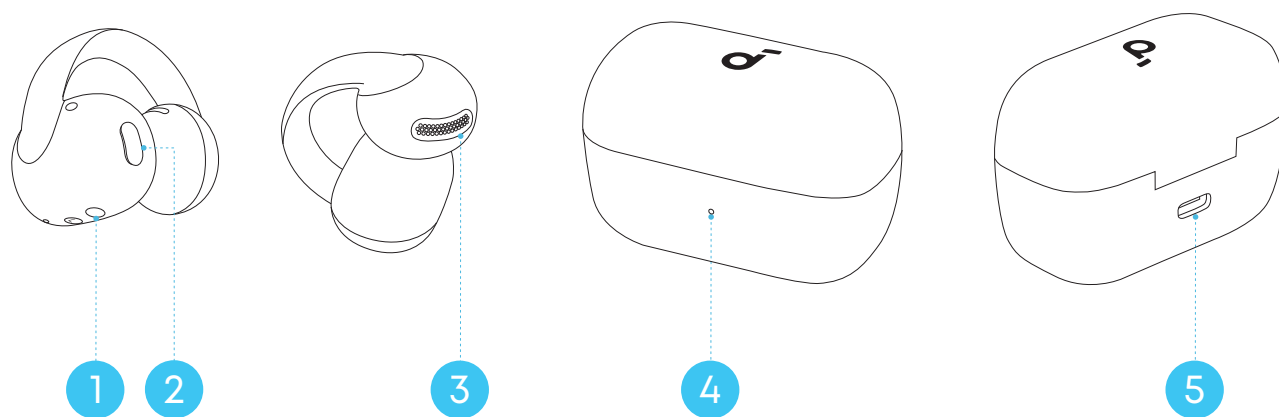


Apple and the Apple logo are trademarks of Apple Inc.

Baixe o aplicativo soundcore para verificar o nível de bateria dos fones, personalizar os controles, experimentar conexões duplas, atualizar o firmware e explorar mais recursos empolgantes.

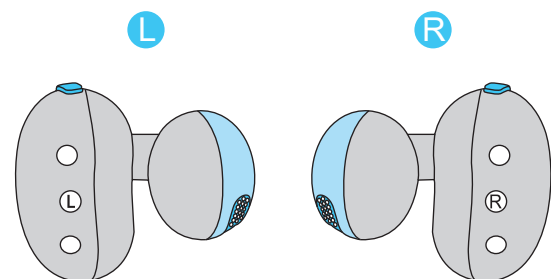
Se seus fones de ouvido não conseguirem se conectar ao aplicativo soundcore, reinstale o aplicativo ou atualize-o para a versão mais recente na loja de aplicativos do seu celular.

VISÃO GERAL

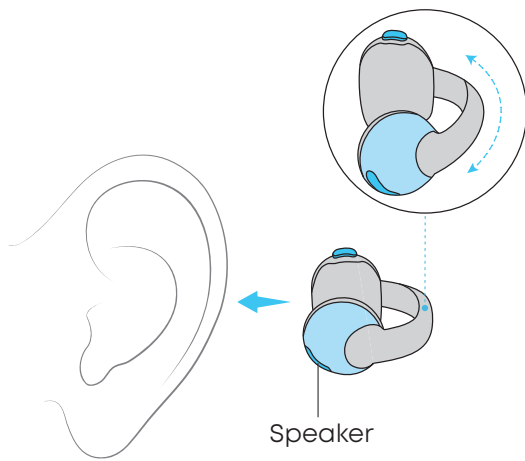


1. Contato de Carregamento do Clipe de Orelha
2. Botão de Presilha
3. Saída de Som
4. Indicador de LED
5. Porta de carregamento USB-C

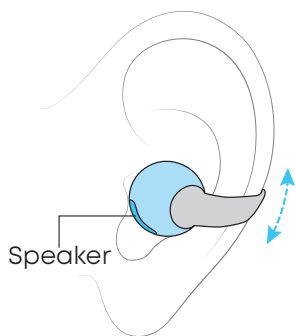
COMO USAR



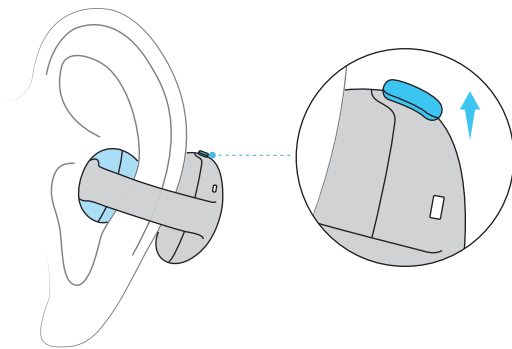
1. Certifique-se de identificar os cliques de orelha esquerdo e direito antes de usar.



2. Alto-falante (parte menor) na frente e compartimento da bateria (com botão) na parte de trás.

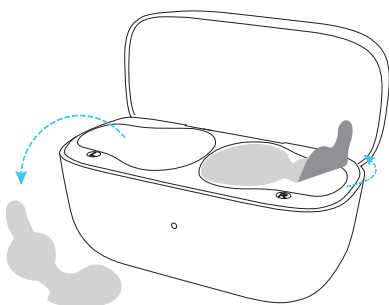


3. Ajuste os cliques de ouvido para cima ou para baixo para uma posição confortável.

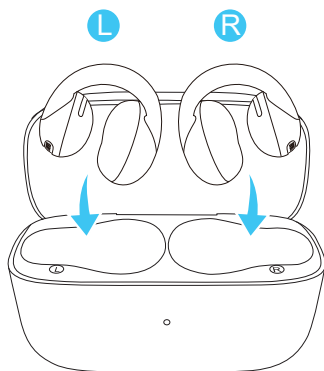


Nota: O botão deve ficar atrás da orelha e voltado para cima.

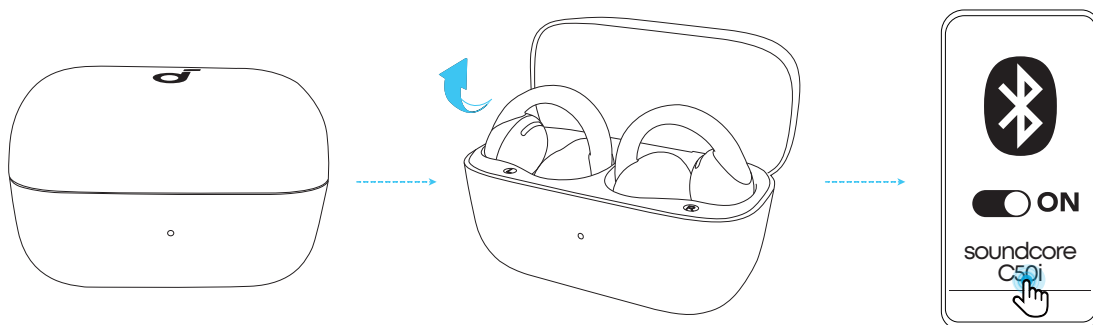
LIGANDO E PAREANDO



1. Remova primeiro as películas protetoras.



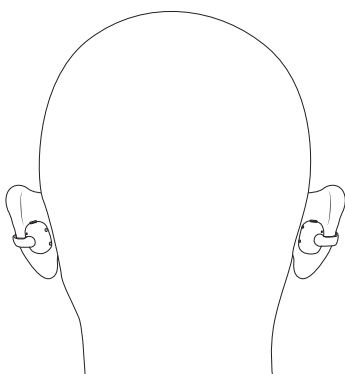
2. Retorne os cliques de ouvido para o estojo e feche a tampa.



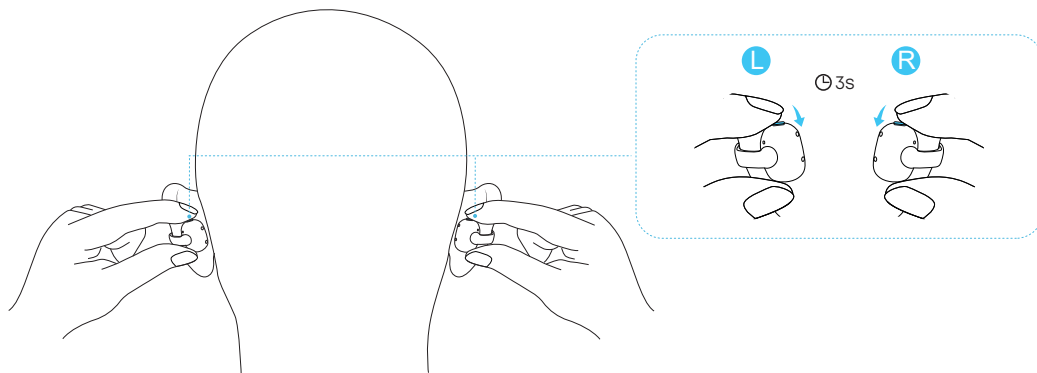
3. Abra a tampa para ligar os cliques de ouvido e, em seguida, coloque-os. Você ouvirá um tom de aviso, indicando que estão no modo de pareamento. Selecione "**soundcore C50i**" na lista de Bluetooth do seu dispositivo para conectar.

- Após o emparelhamento ser bem-sucedido, você ouvirá um tom de aviso.

PAREAMENTO MANUAL

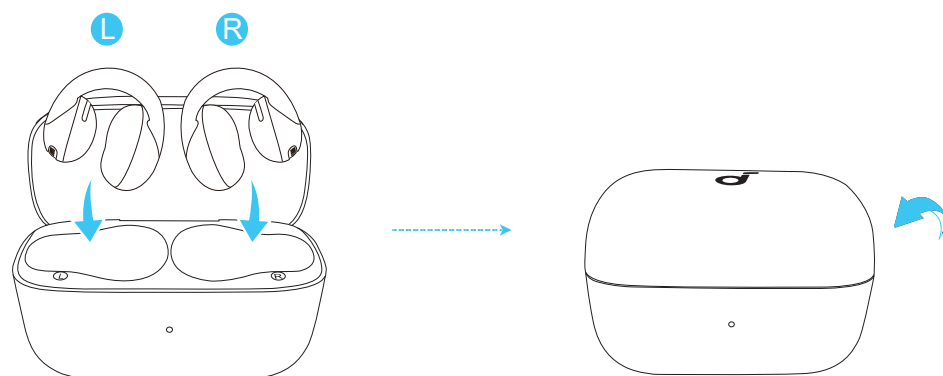


1. Use os cliques de orelha.

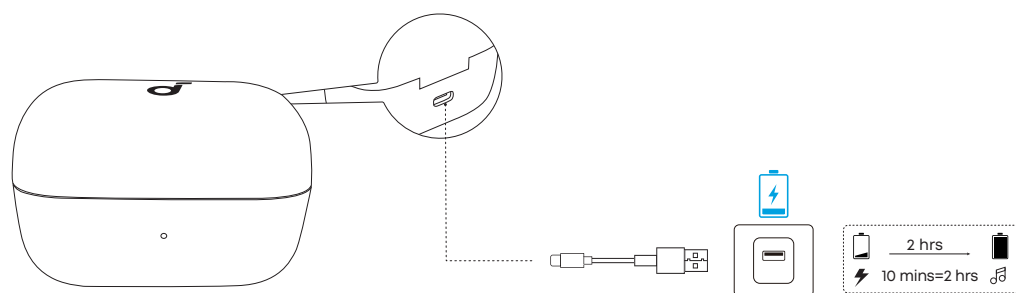


2. Pressione e segure o botão em ambos os fones de ouvido por 3 segundos simultaneamente até ouvir um tom de aviso.
3. Solte, e os cliques de ouvido entrarão no modo de emparelhamento. prossiga com o pareamento com seu dispositivo.

CARREGANDO A BATERIA



1. Coloque os cliques de ouvido no estojo de carregamento e feche-o.
 - Certifique-se de que os cliques auriculares e a porta de carregamento USB-C estejam completamente secos antes de carregar.

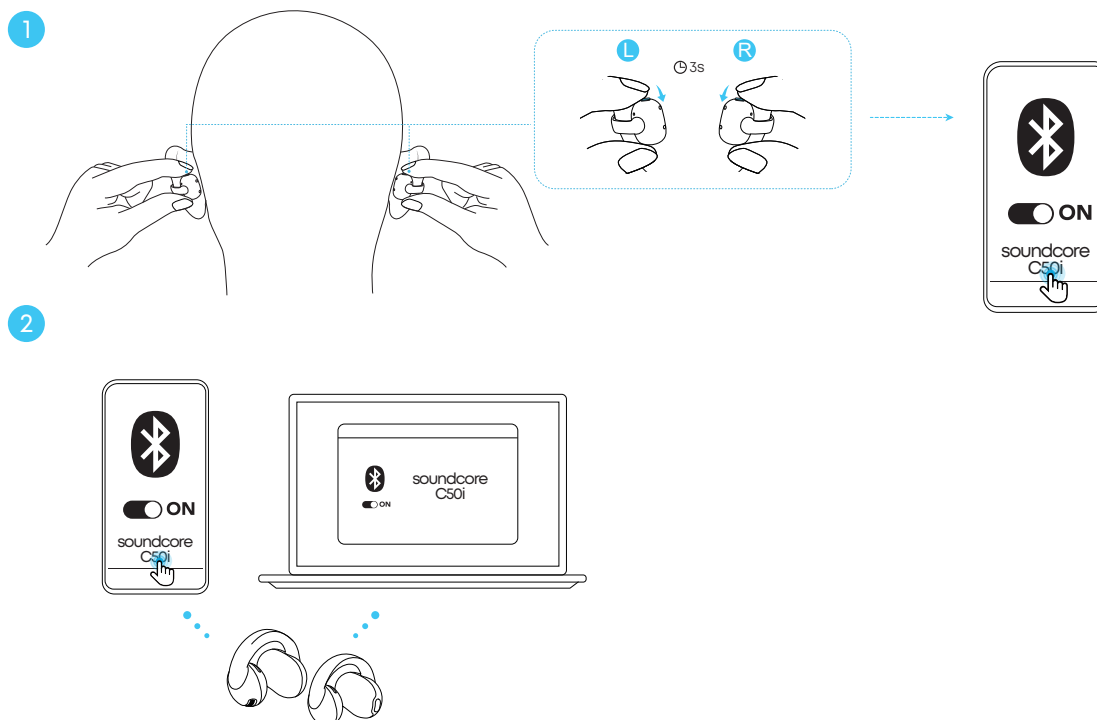


2. Conecte o estojo de carregamento a uma fonte de energia usando o cabo de carregamento USB-C fornecido.
 - O estojo de carregamento recarrega completamente em cerca de 2 horas, e uma carga de 10 minutos oferece 2 horas de reprodução.

CONEXÕES DUPLAS

Para conectar seus fones de ouvido a dois dispositivos Bluetooth ao mesmo tempo, existem dois métodos:

Método 1: Emparelhar Manualmente com o Segundo Dispositivo



Coloque os cliques de ouvido, pressione e segure o botão de ambos os cliques de ouvido simultaneamente por 3 segundos até ouvir um tom de aviso. Os cliques de ouvido entrarão no modo de pareamento Bluetooth, e você poderá prosseguir para pareá-los com o segundo dispositivo.

Método 2: Use o aplicativo soundcore

No aplicativo soundcore, toque no ícone de engrenagem no canto superior direito para acessar as Configurações. Em seguida, selecione **Conexões Duplas > Ativar Conexões Duplas > Conectar Novo Dispositivo**.

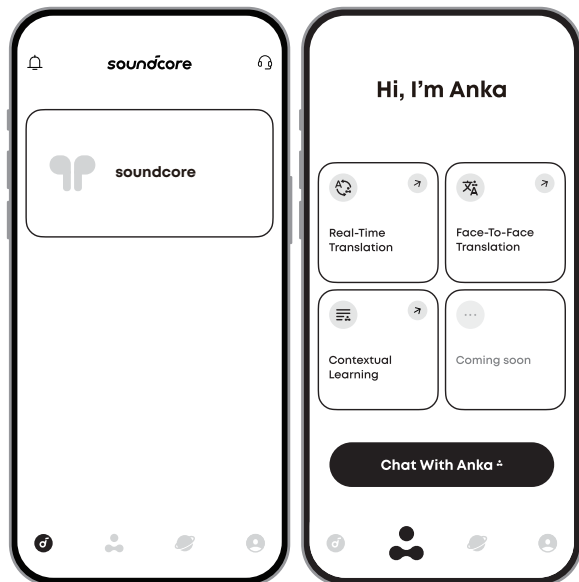
 As conexões duais estão ativadas por padrão.

TRADUÇÃO POR IA

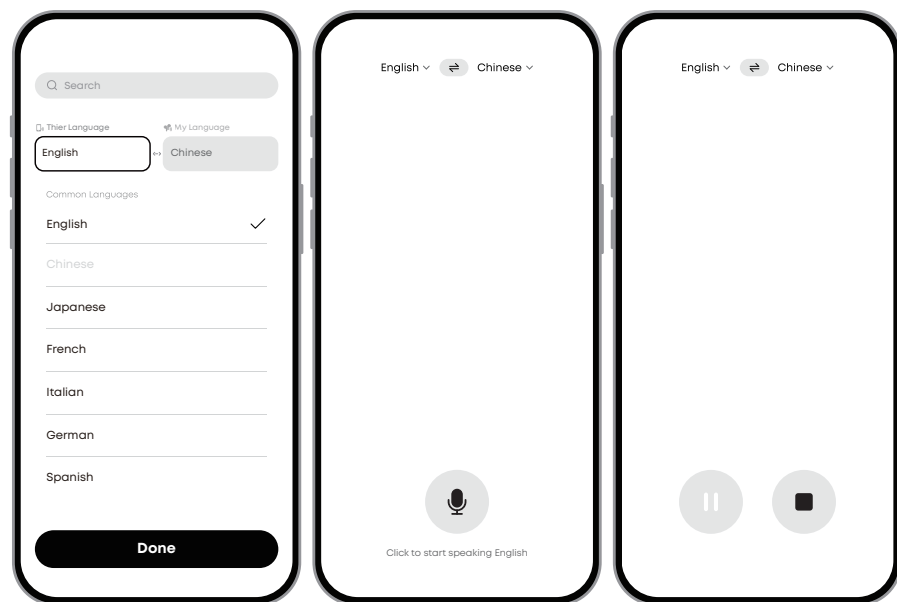
Antes de Usar:

- Certifique-se de que seus fones de ouvido estejam conectados ao aplicativo ao usar a Tradução por IA.
- Desativar Conexões Duplas.

Tradução em Tempo Real



No aplicativo soundcore, vá para **Anka > Tradução em Tempo Real**. Certifique-se de que seus cliques auriculares estão conectados ao aplicativo.

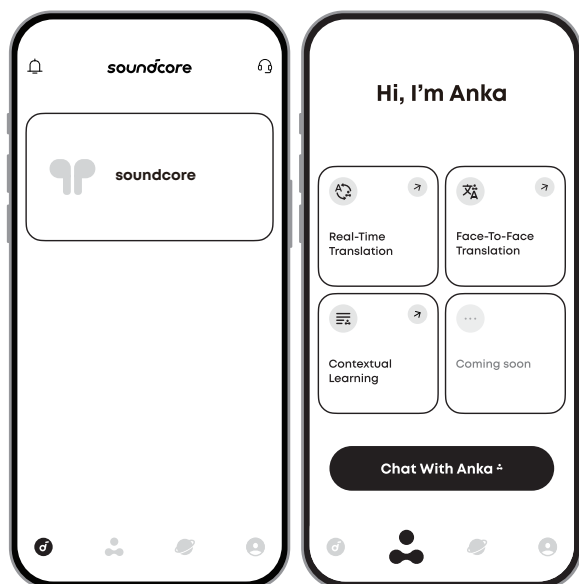


A tradução é exibida em tempo real no aplicativo.

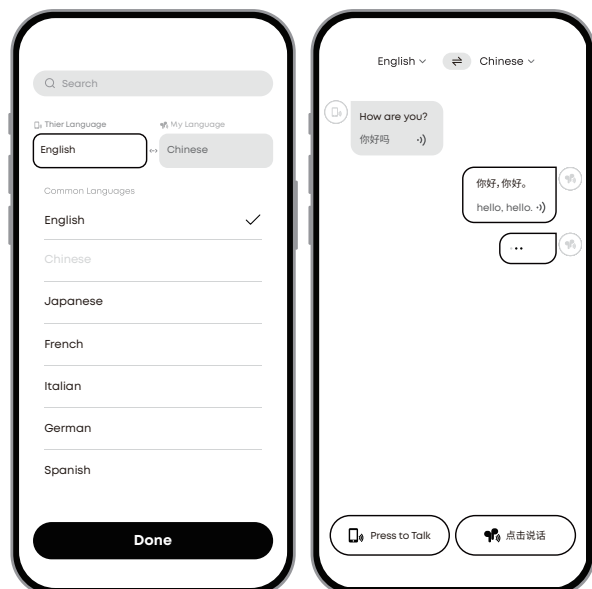
1. Toque em Tradução em Tempo Real.
2. Toque na seção de idioma no topo da página e selecione O idioma deles e o meu idioma.
3. Toque no botão do microfone para começar a gravação. Toque no botão esquerdo para pausar e no botão direito para sair da **Tradução em Tempo Real**.

 Suporta 100 idiomas.

Tradução Face-to-Face



No aplicativo soundcore, vá para **Anka > Tradução Face-to-Face**. Certifique-se de que seus cliques auriculares estão conectados ao aplicativo.



1. Toque na seção de idioma no topo da página e selecione O idioma deles e o meu idioma.
2. Toque o botão inferior direito e fale nos seus cliques de ouvido. A tradução será reproduzida do seu telefone.
3. Toque no botão no canto inferior esquerdo e fale no seu telefone. A tradução será reproduzida pelos seus fones de ouvido.

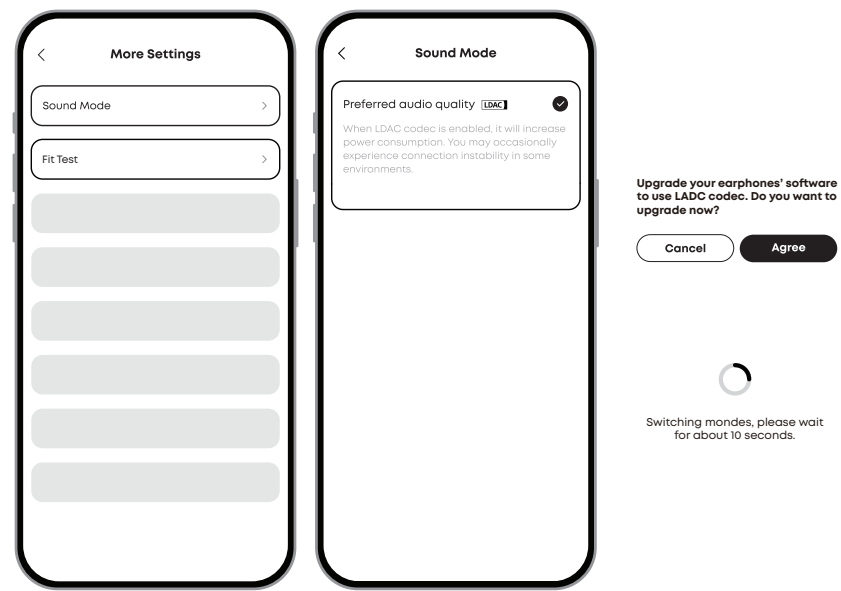
 Suporta tradução em tempo real de conversas em 100 idiomas.

LDAC

Para usar o codec LDAC, seu dispositivo deve estar executando o Android 8.0 ou superior. LDAC oferece maior qualidade de som, mas consome mais energia, o que pode reduzir a vida útil da bateria.

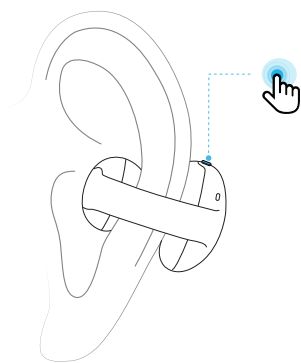
Para uma conexão Bluetooth estável, ative o LDAC em ambientes com pouca interferência.

Nota: As imagens da interface do usuário são apenas para fins ilustrativos; a exibição real pode variar de acordo com a versão do software.







- No aplicativo soundcore:
1. Selecione o Modo de Som.
 2. Toque em Qualidade de áudio preferida.
 3. Toque em Concordar para continuar.
 4. A troca de codecs de áudio leva cerca de 10 segundos. Você pode ser solicitado a atualizar o firmware se uma nova versão estiver disponível.

CONTROLES

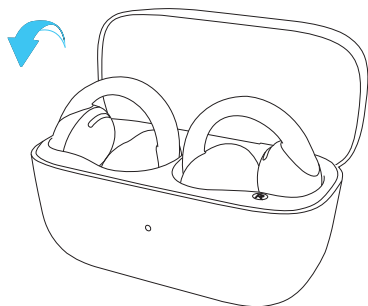


		Usando Ambos os Clipes de Orelha	Usando um Clipe de Orelha Único
	Reproduzir/Pausar áudio	Toque único (L/R)	Toque único (L/R)
	Tocar a próxima faixa	Toque duplo (R)	Toque duplo (L/R)
	Reproduzir a faixa anterior	Toque duplo (L)	/

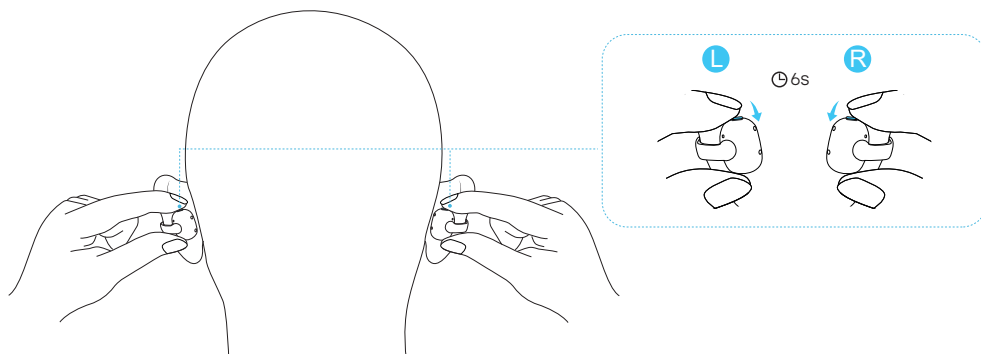
	Aumentar o volume	Mantenha pressionado o clipe de ouvido direito (R) por pelo menos 2 segundos para aumentar o volume até o nível desejado.	/
	Diminuir o volume	Mantenha pressionado o clipe de ouvido esquerdo (L) por pelo menos 2 segundos para diminuir o volume até o nível desejado.	/
	Atender Chamada	Toque único (L/R)	Toque único (L/R)
	Desligar	Mantenha pressionado por 2 segundos (L/R)	Mantenha pressionado por 2 segundos (L/R)
	Rejeitar Chamada	Mantenha pressionado por 2 segundos (L/R)	Mantenha pressionado por 2 segundos (L/R)
	Pareamento manual	Pressione e segure o botão em ambos os cliques de ouvido por 3 segundos.	/

 Você também pode personalizar os controles de toque no aplicativo soundcore.

DESLIGANDO



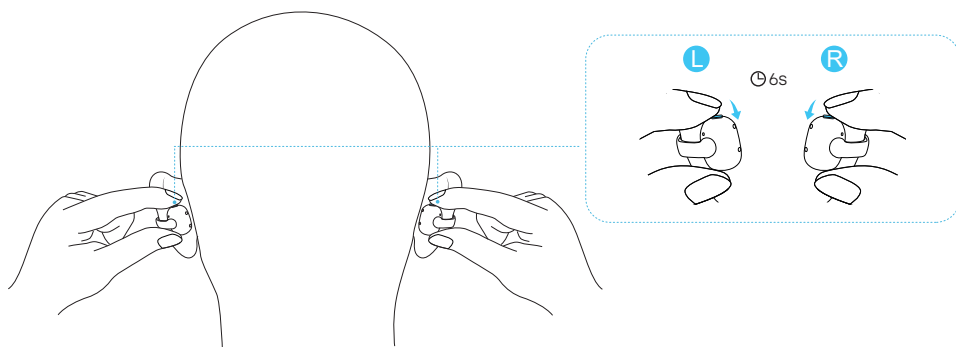
Para desligar, coloque ambos os cliques auriculares no estojo de carregamento e feche a tampa.



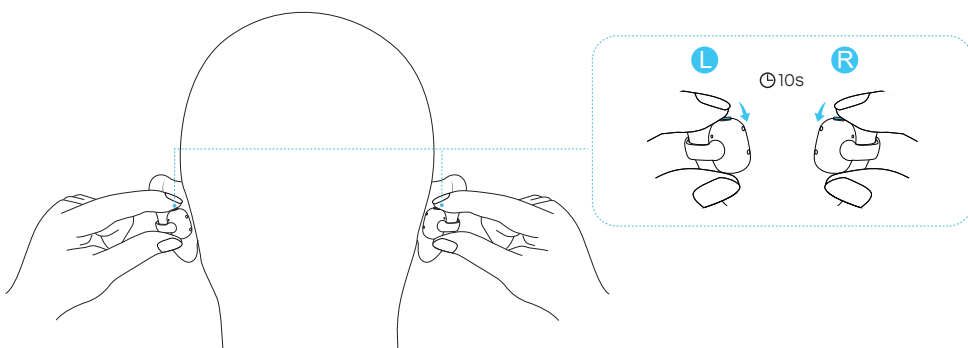
Se você não tiver o estojo de carregamento com você, pressione e segure os botões em ambos os cliques de ouvido L e R por 6 segundos para desligar.

REINICIAR

Redefina os cliques auriculares se você encontrar problemas de funcionalidade.



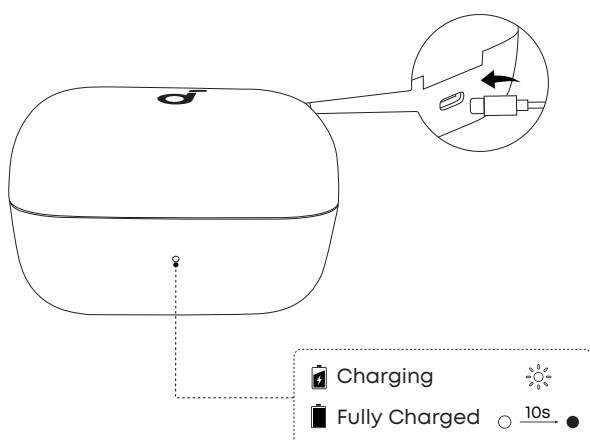
Pressione e segure os botões em ambos os cliques de ouvido L e R por 6 segundos até que os cliques de ouvido sejam desligados.



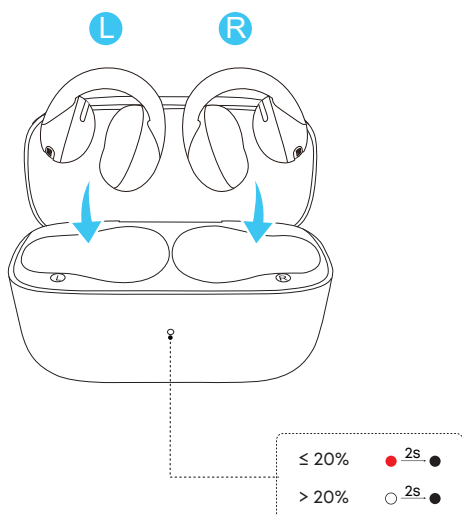
Pressione e segure os botões em ambos os cliques de ouvido L e R novamente por 10 segundos para redefinir.

Nota: Se você ouvir o som de inicialização durante a redefinição, não solte os botões até que a operação seja concluída.

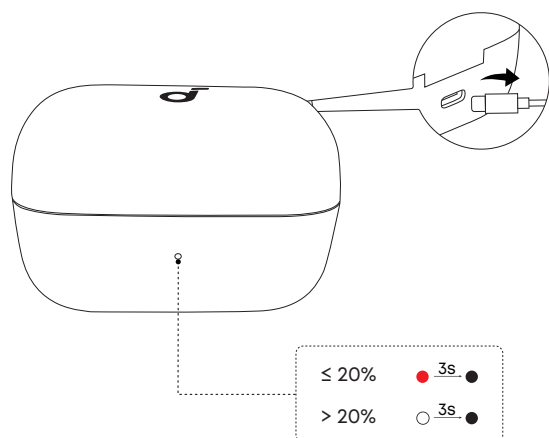
GUIA DA LUZ DE LED



Quando você conectar o estojo de carregamento a uma fonte de energia, o indicador LED exibirá o status de carregamento.

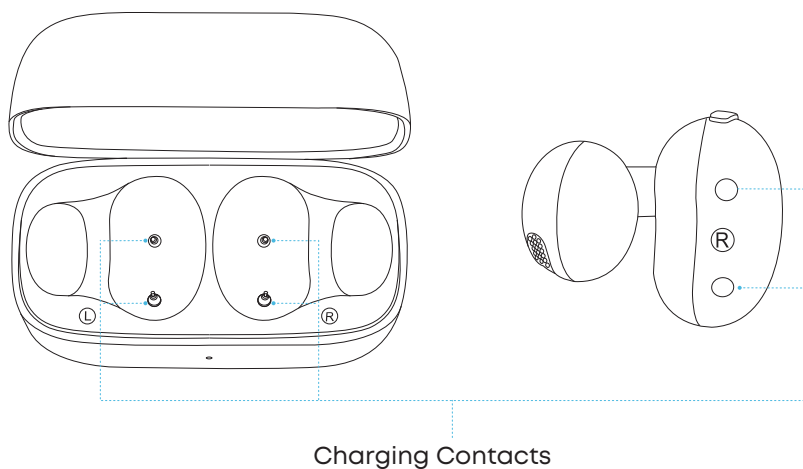


Coloque ambos os cliques de ouvido no estojo de carregamento para verificar o nível da bateria do estojo de carregamento.



Quando você desconectar o estojo de carregamento da fonte de energia, o indicador LED exibirá o nível de bateria do estojo de carregamento.

COMO LIMPAR



Após cada uso, limpe os fones de ouvido com um pano macio e seco e limpe os contatos de carregamento com um cotonete para evitar problemas de carregamento e desligamento causados pelo acúmulo de suor.

ATUALIZAÇÃO DE FIRMWARE

Você receberá uma notificação quando uma nova versão de firmware estiver disponível enquanto os cliques de ouvido estiverem conectados ao aplicativo.

Durante o processo de atualização, observe o seguinte:

1. Não desconecte o telefone nem reproduza áudio durante a instalação.
2. Não coloque os fones de ouvido no estojo de carregamento.
3. Mantenha os fones de ouvido a uma distância máxima de 0,5 m do telefone.

ESPECIFICAÇÕES

As especificações estão sujeitas a alterações sem aviso prévio.

Entrada	5V \pm 1A
Saída	5V \pm 0.25A
Capacidade da bateria	60mAh \times 2 (Cliques de Orelha) 580mAh (Estojo de Carregamento)
Tempo de reprodução	Até 7H (Até 28H com Estojo)
Tempo de carregamento	2H
Unidade de driver	12 mm
Resposta de frequência	20~20kHz (40kHz no modo LDAC)
Impedância	14 Ω \pm 15%
Classificação à prova d'água (fones de ouvido)	IP55
Versão do Bluetooth	6.0
Alcance do Bluetooth	15 m

ATENDIMENTO AO CLIENTE



service@soundcore.com