

應用程式



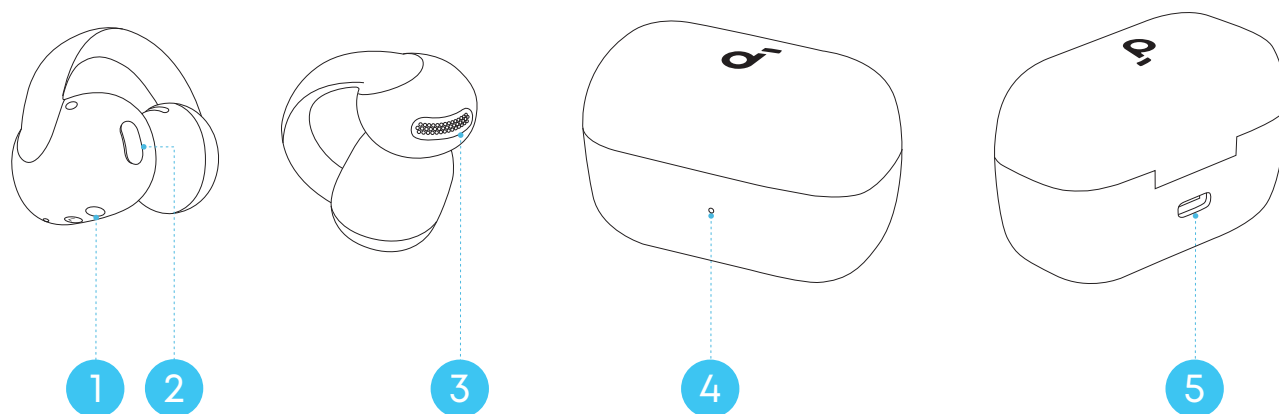
Google Play and the Google Play logo are trademarks of Google Inc.



Apple and the Apple logo are trademarks of Apple Inc.

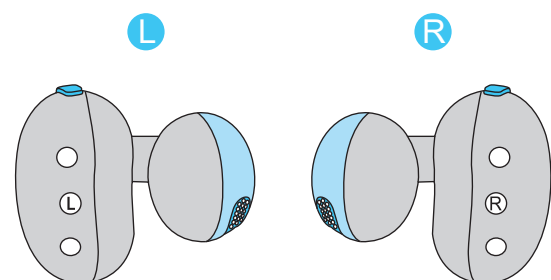
下載 soundcore 應用程式以檢查耳機的電池電量、自訂控制、體驗雙連接、更新韌體，以及探索更多精彩功能。如果您的耳機無法連接到 soundcore 應用程式，請重新安裝該應用程式或從您的行動應用程式商店更新至最新版本。

概觀

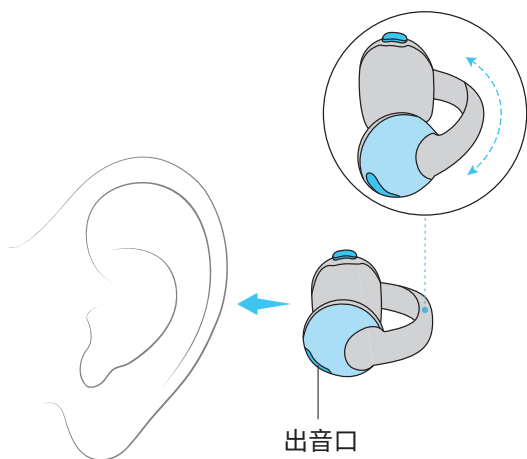


1. 耳機充電接觸點
2. 耳機按鈕
3. 出音孔
4. LED 指示燈
5. USB-C 充電埠

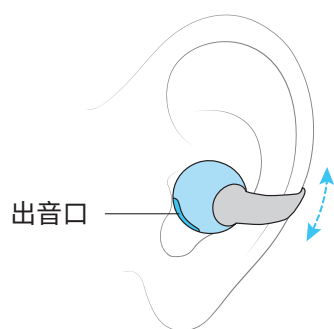
穿戴



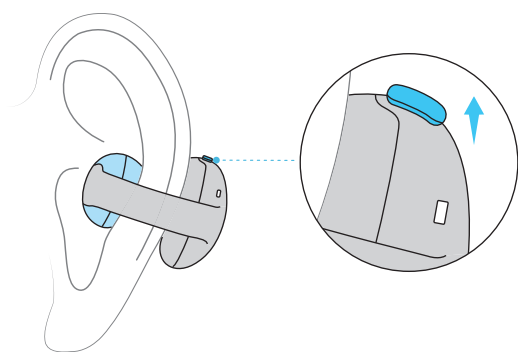
1. 請確保在佩戴前識別左耳機和右耳機。



2. 揚聲器（較小的部分）在前面，電池外殼（帶按鈕）在後面。

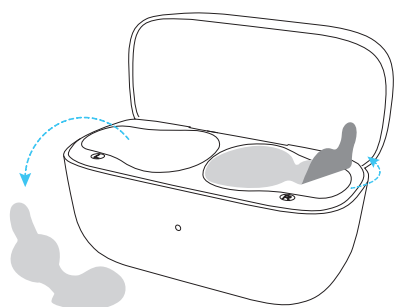


3. 調整耳機向上或向下至舒適的位置。

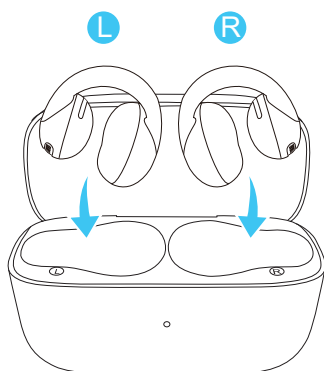


注意：按鈕應位於耳後並朝上。

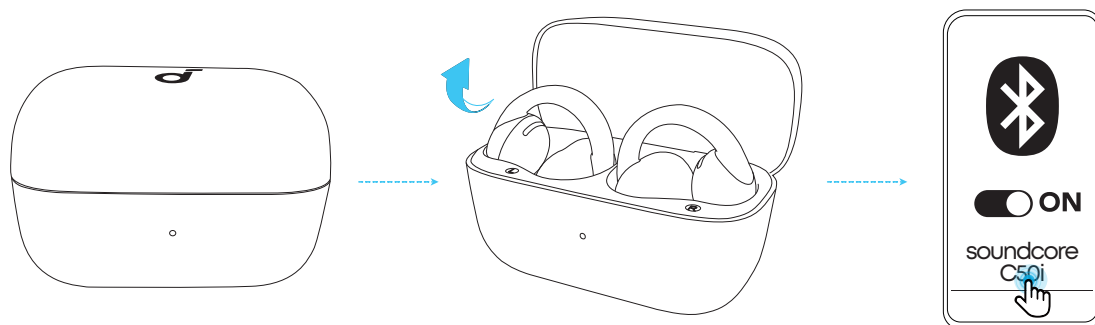
開機和配對



1. 首先移除保護膜。



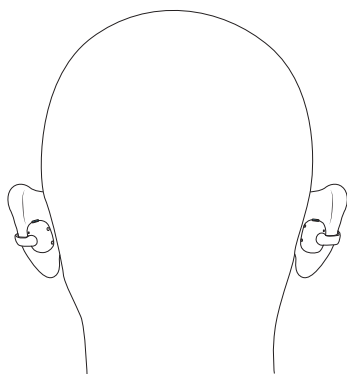
2. 將耳機放回盒中並蓋上蓋子。



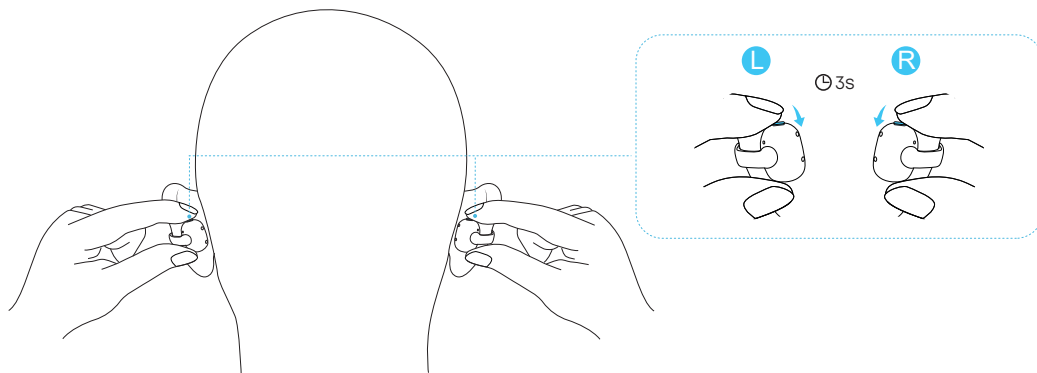
3. 打開蓋子以啟動耳機，然後佩戴它們。您會聽到提示音，表示設備已進入配對模式。從您的設備藍牙列表中選擇「**soundcore C50i**」以進行連接。

- 配對成功後，您會聽到提示音。

手動配對

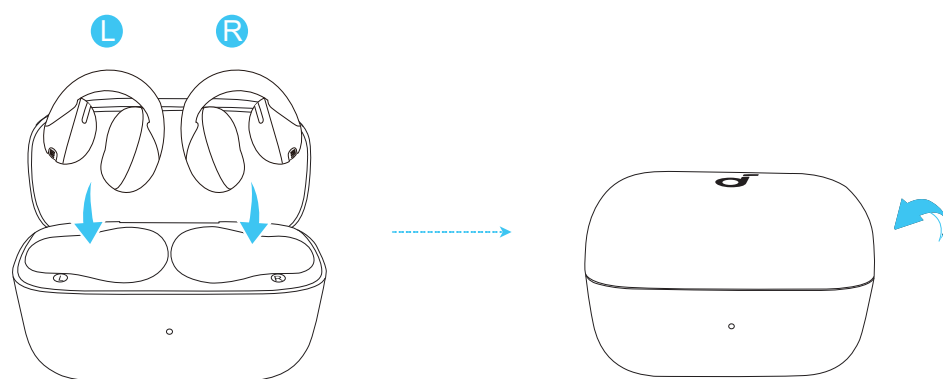


1. 佩戴耳機。

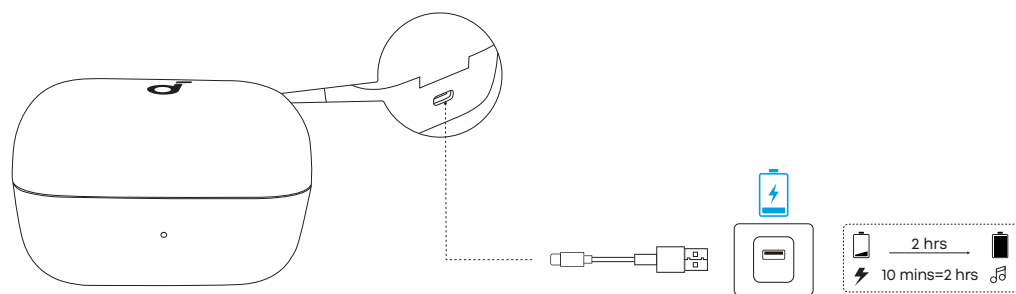


2. 同時按住兩個耳掛上的按鈕 3 秒鐘，直到聽到提示音為止。
3. 鬆開後，耳機將進入配對模式，可繼續進行配對。

充電



1. 將耳機夾放入充電盒並關上蓋子。
 - 確保耳機和 USB-C 充電埠完全乾燥後再進行充電。

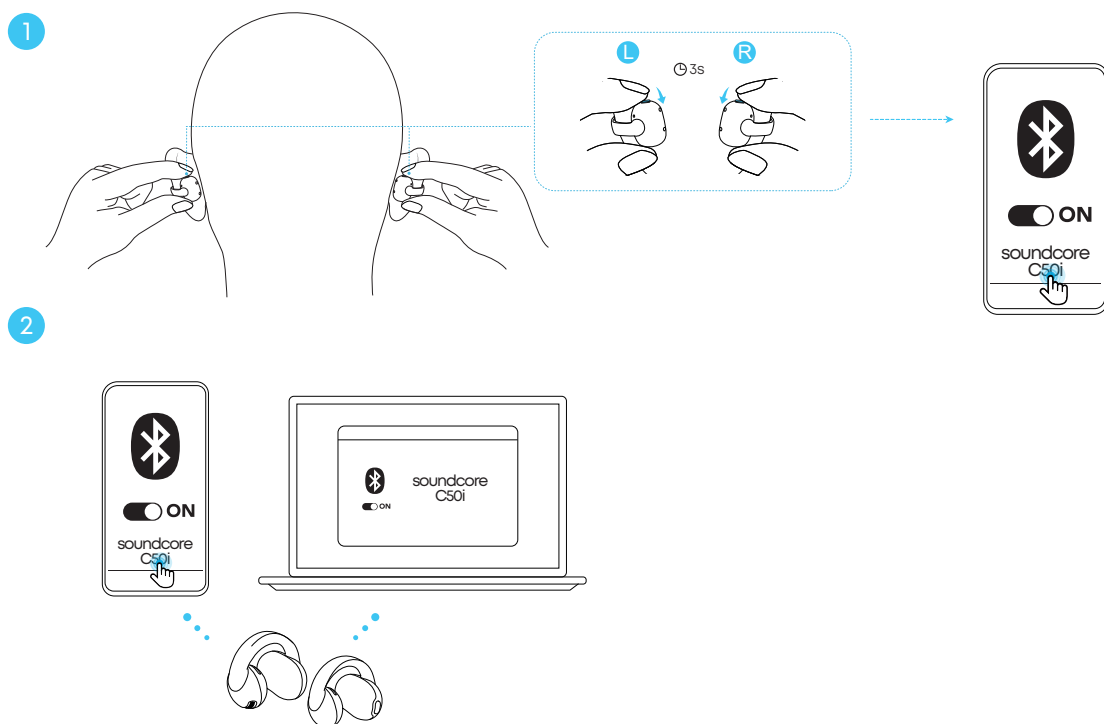


2. 使用隨附的 USB-C 充電線將充電盒連接到電源。
 - 充電盒大約需 2 小時即可完全充電，而充電 10 分鐘可提供 2 小時的播放時間。

雙裝置連接

要同時將您的耳機連接至兩個藍牙設備，有兩種方法：

方法 1：手動與第二台裝置配對



佩戴耳機，然後同時按住兩個耳機上的按鈕 3 秒，直到聽到提示音。耳機將進入藍牙配對模式，然後您可以將其與第二個設備配對。

方法 2：使用 soundcore 應用程式

在 soundcore 應用程式中，點擊右上角的齒輪圖示以進入設定。然後，選擇**雙裝置連接** > **啟用雙裝置連接** > **連接新裝置**。

 雙重連接功能預設為啟用狀態。

AI 翻譯

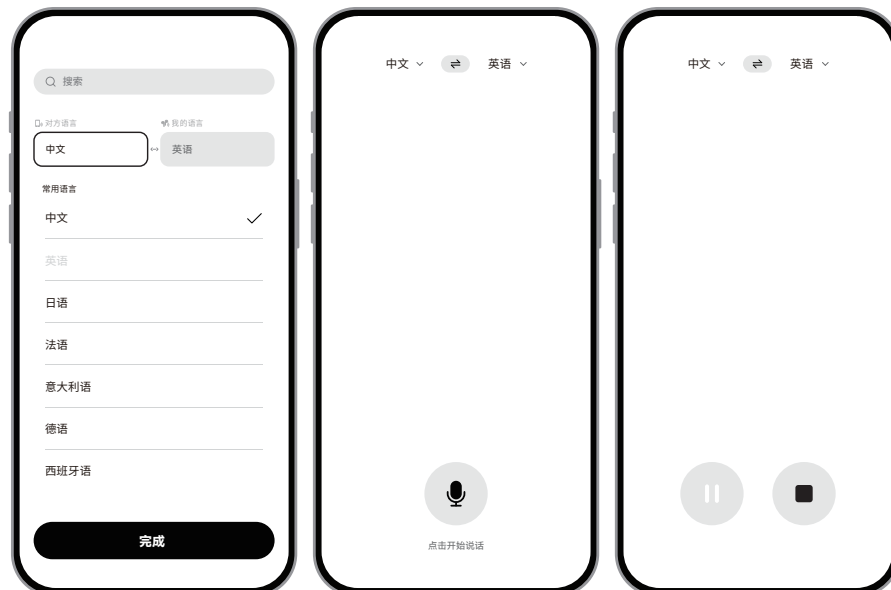
使用前：

- 確保您的耳機在使用 AI 翻譯時已連接至應用程式。
- 停用雙裝置連接。

即時翻譯



在 soundcore 應用中，前往 **Anka > 即時翻譯**。確保您的耳機已連接到應用程式。



翻譯會即時顯示在應用程式中。

1. 點擊**即時翻譯**。
2. 點擊頁面頂部的語言設置，然後設定**對方語言**和**我的語言**。
3. 點擊麥克風按鈕開始錄音。輕觸左側按鈕可暫停，輕觸右側按鈕可退出**即時翻譯**。

💡 支援 100 種語言。

面對面翻譯



在 soundcore 應用程式中，前往 **Anka > 面對面翻譯**。確保您的耳機已連接到應用程式。

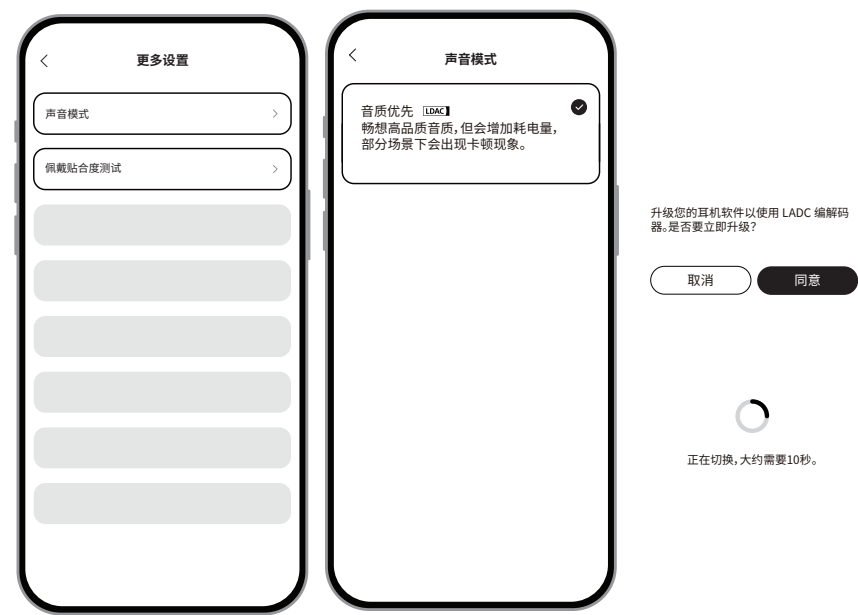


1. 點擊頁面頂部的語言設置，然後設定**對方語言**和**我的語言**。
2. 點擊右下角按鈕，然後對著耳掛說話。翻譯將從您的手機播放。
3. 點擊左下角按鈕，然後對著手機說話。翻譯將從您的耳掛播放。

 支援即時翻譯對話，涵蓋 100 種語言。

LDAC

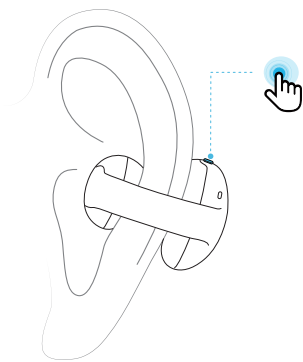
若要使用 LDAC 編解碼器，您的設備必須運行 Android 8.0 或更高版本。
LDAC 提供更高的音質，但會消耗更多電量，可能會縮短電池壽命。
若要保持穩定的藍牙連接，請在低干擾環境中啟用 LDAC。
注意：UI 圖像僅供參考，實際顯示可能因軟體版本而異。



在 soundcore 應用程式中：

1. 選擇「音效模式」。
2. 輕觸「偏好音質」。
3. 點擊「同意」以繼續。
4. 切換音頻編解碼器大約需要 10 秒鐘。如果有新版本可用，系統可能會提示您更新韌體。

控制項

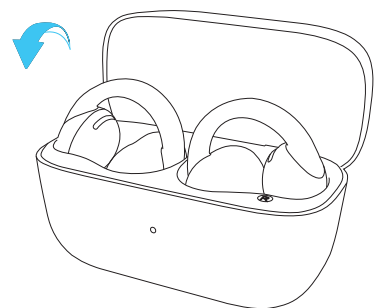


| | | 使用雙耳機 | 使用單耳機 |
|--|-----------|-------------------------------------|----------|
| | 播放 / 暫停音頻 | 單擊 (L/R) | 單擊 (L/R) |
| | 播放下一首曲目 | 雙擊 (R) | 雙擊 (L/R) |
| | 播放上一首曲目 | 雙擊 (L) | / |
| | 增加音量 | 按住右耳機 (R) 至少 2 秒鐘以增加音量，直到達到所需的音量水平。 | / |
| | 減小音量 | 按住左耳掛 (L) 至少 2 秒鐘以降低音量，直到達到所需的音量水平。 | / |

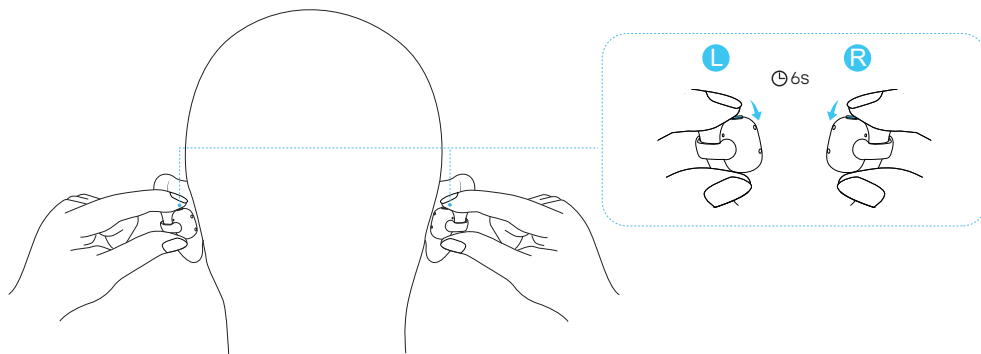
| | | | |
|---|------|-----------------|--------------|
| 📞 | 接聽電話 | 單擊 (L/R) | 單擊 (L/R) |
| | 掛斷 | 按住 2 秒 (L/R) | 按住 2 秒 (L/R) |
| | 拒接來電 | 按住 2 秒 (L/R) | 按住 2 秒 (L/R) |
| 🔗 | 手動配對 | 按住兩側耳機上的按鈕 3 秒鐘 | / |

💡 您還可以在 **soundcore** 應用程式中自訂控制方式。

關機



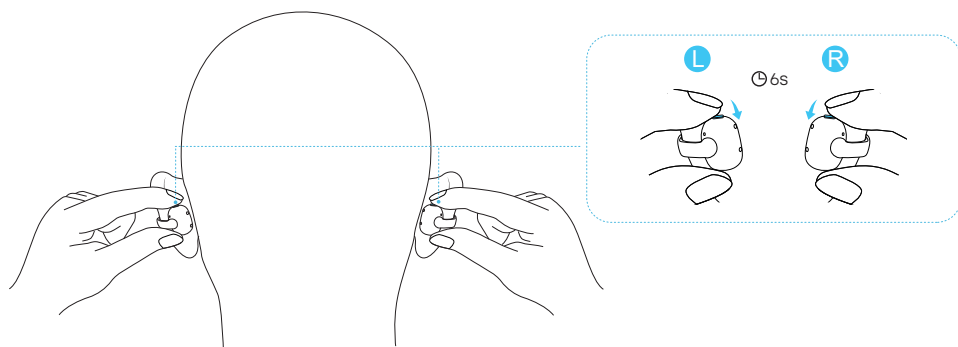
要關閉電源，將兩個耳機放入充電盒中並蓋上蓋子。



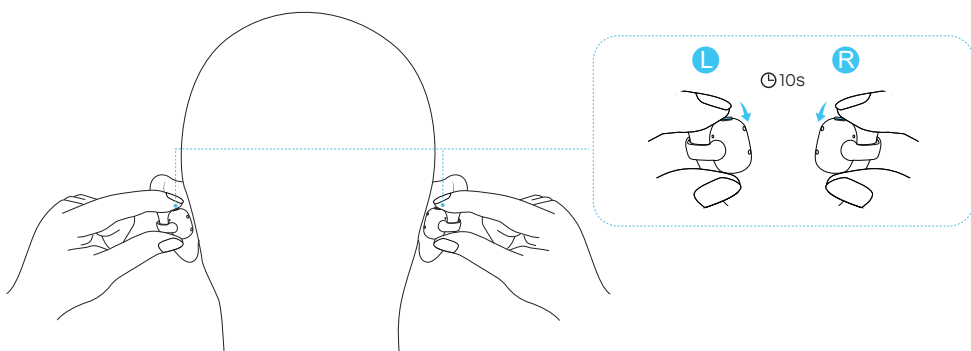
如果您沒有隨身攜帶充電盒，請按住 L 和 R 耳機上的按鈕 6 秒鐘以關閉電源。

重設

如果遇到功能問題，請重置耳機。



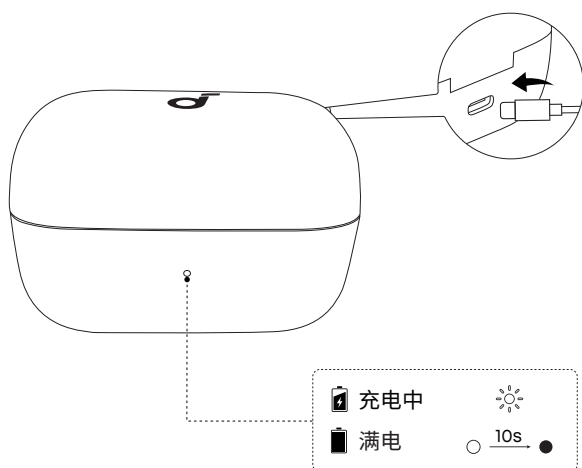
按住左右耳機上的按鈕 6 秒鐘，直到耳機關機。



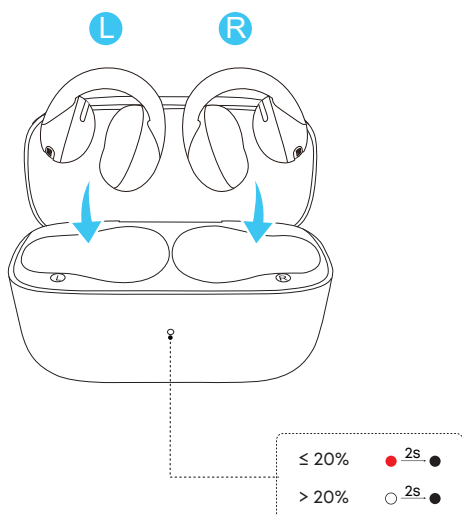
再次按住 L 和 R 耳機上的按鈕 10 秒鐘以重置。

注意：如果在重置時聽到開機提示音，請不要鬆開按鈕，直到操作完成為止。

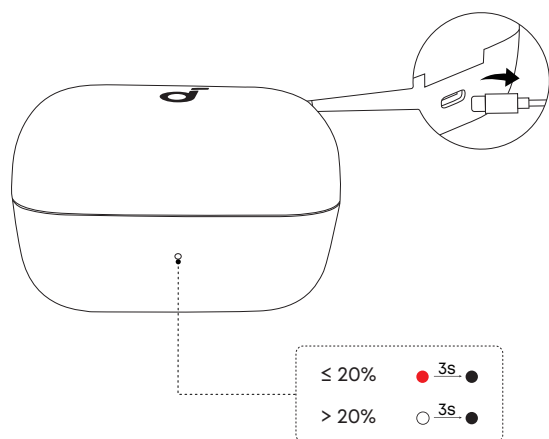
LED 指示燈指南



當您將充電盒連接至電源時，LED 指示燈將顯示充電狀態。

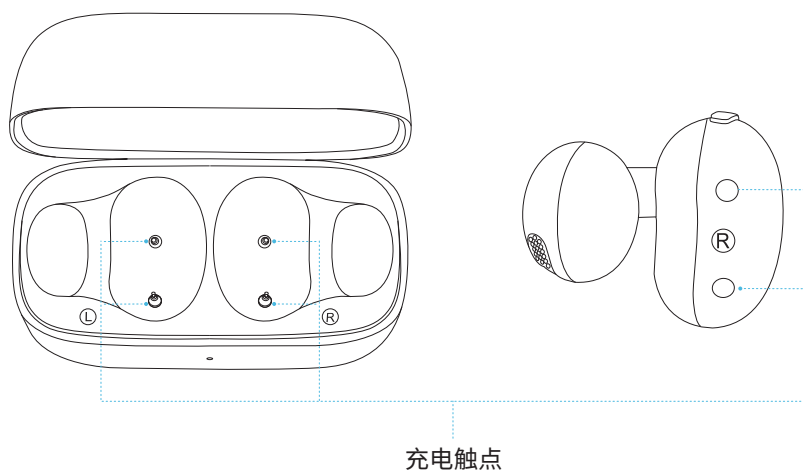


將兩個耳機放入充電盒中以檢查充電盒的電量。



當您將充電盒從電源斷開時，LED 指示燈將顯示充電盒的電量水平。

如何清潔



每次使用後，請用柔軟的乾布擦拭耳機，並使用棉籤清潔充電觸點，以防止因汗水積聚而引起的充電和斷電問題。

韌體更新

當耳機已連接至應用程式時，如果有新的韌體版本可用，您將收到通知。

在更新過程中請注意以下事項：

1. 安裝過程中請勿斷開手機連線或播放音訊。
2. 請勿將耳機放入充電盒。
3. 保持耳機與手機距離在 0.5 公尺以內。

規格

規格可能隨時變更，恕不另行通知。

| | |
|----------|---------------------------------------|
| 輸入 | 5V \pm 1A |
| 輸出 | 5V \pm 0.25A |
| 電池容量 | 60mAh \times 2（耳機式） 580 毫安時（充電盒） |
| 播放時間 | 最長可達 7 小時（搭配充電盒最長可達 28 小時） |
| 充電時間 | 2 小時 |
| 單體 | 12 毫米 |
| 頻率響應 | 20~20kHz（LDAC 模式下為 40kHz） |
| 阻抗 | 14 Ω \pm 15% |
| 防水等級（耳機） | IP55 |
| 藍牙版本 | 6.0 |
| 藍牙範圍 | 15 米 |

客戶服務



service@soundcore.com



+86 400 0550 036