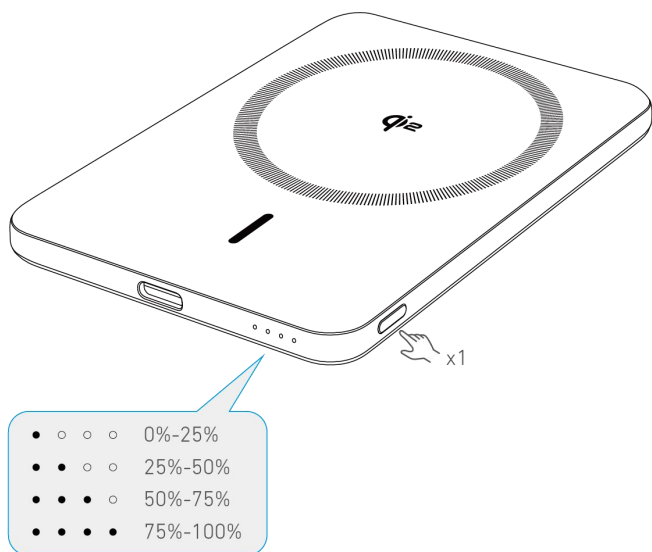


Проверка на нивото на батерията

Натиснете бутона за захранване, за да проверите нивото на батерията. Режимът на безжично зареждане ще се активира ръчно едновременно.



Зареждане на вашите устройства

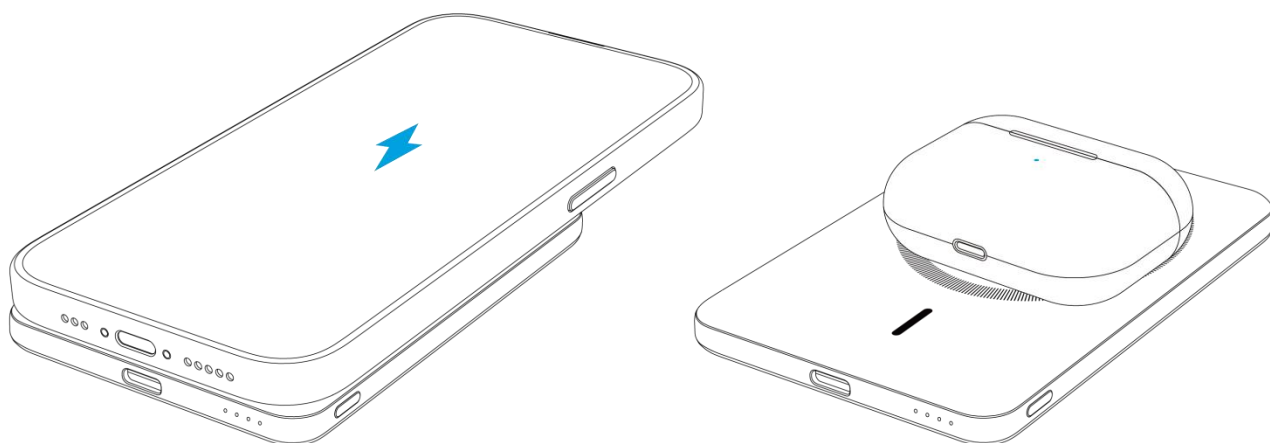
Функцията за безжично зареждане е съвместима с:

- iPhone серии 12 / 13 / 14 / 15 / 16 и по -нови модели (с изключение на iPhone 12 mini / 13 mini / 16E)
- AirPods 4 / 3 / Pro 2 / Pro

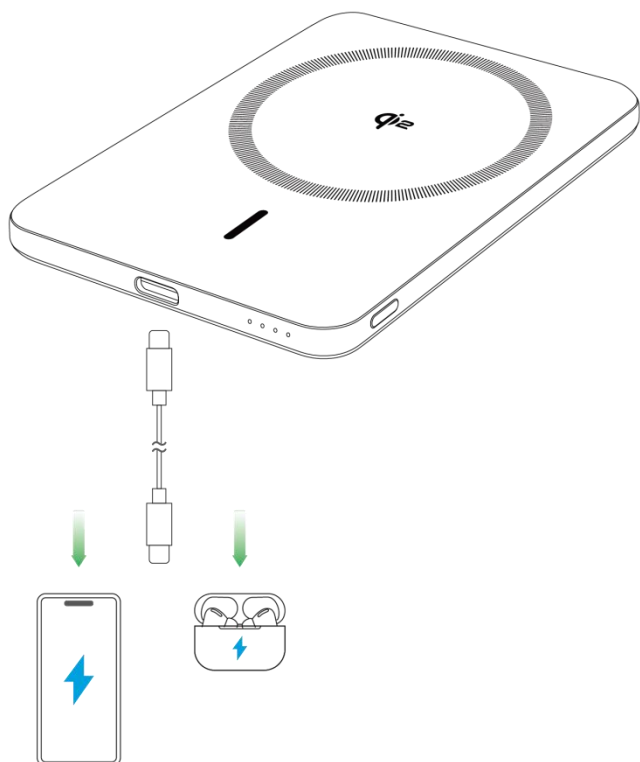
Незабавно свързване: Поставете устройството си върху зарядната подложка, за да започнете безжичното зареждане. Махнете я и безжичното зареждане ще се изключи след 5 секунди.

Индикаторът за ниво на батерията свети по време на безжично зареждане. Ако връзката е нестабилна, индикаторът ще мига между ляво и дясно.

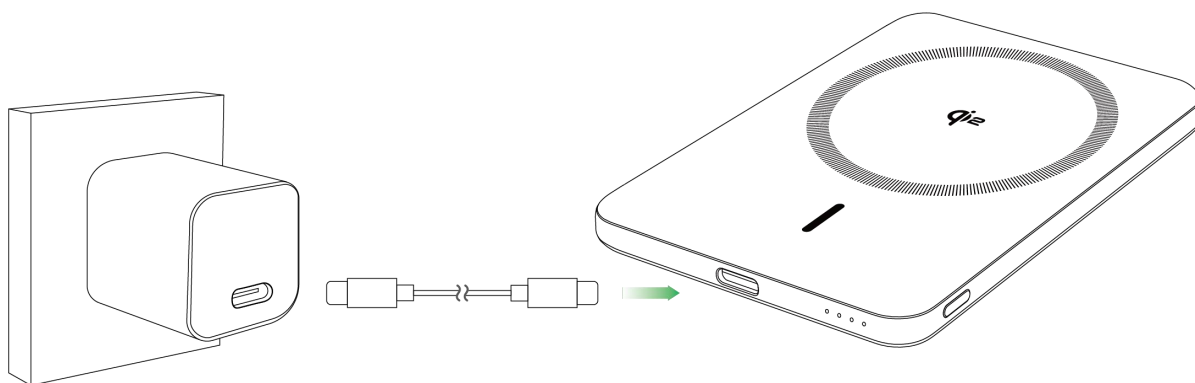
За да изключите ръчно безжичното зареждане, натиснете и задръжте бутона за захранване за 5 секунди.



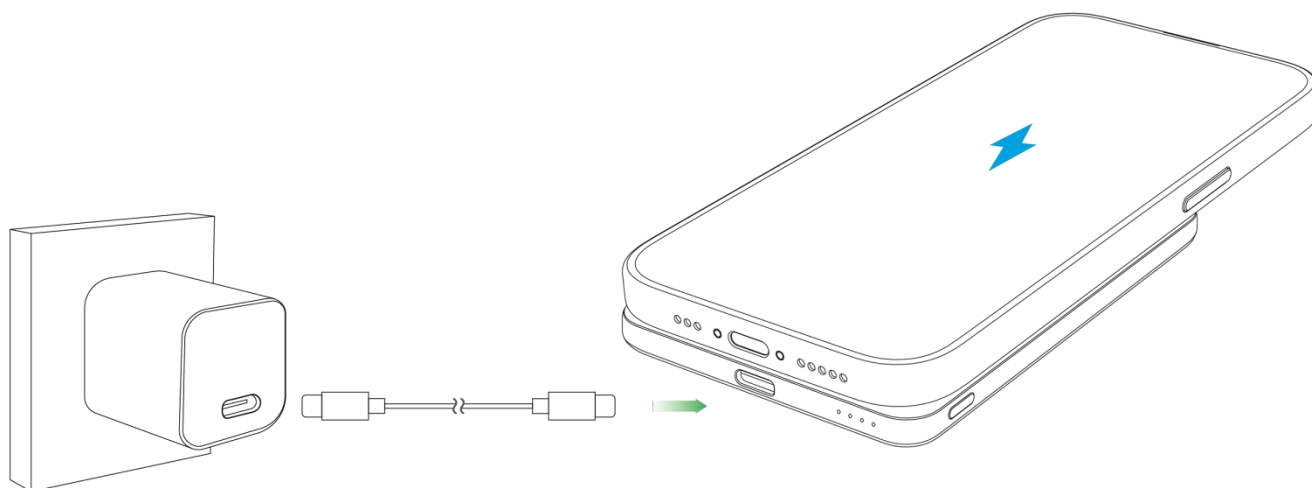
Можете също да използвате USB-C порта, за да зареждате телефона и слушалките си.



Презареждане на вашата външна батерия



Едновременно зареждане и презареждане



Спецификации

Общ капацитет	5000 mAh
Вход	USB-C: 5V \Rightarrow 3A / 9V \Rightarrow 2.22A
Изход	USB-C: 5V \Rightarrow 3A / 9V \Rightarrow 2.22A Безжична връзка: 5W / 7.5W / 15W
Обща продукция	USB-C: 5V \Rightarrow 2.4A макс. Безжична връзка: 5W макс.

Отстраняване на неизправности

Защо зареждането е по-бавно от очакваното?

Използвайте зарядно устройство с мощност поне 20 W. Със съвместимо зарядно устройство, външната батерия може да се зареди напълно за около 2 часа.

Защо на телефона ми се появява „Бавно зареждане“?

За да се балансира скоростта на зареждане и контролът на температурата, мощността на зареждане може да се намали автоматично, когато се установи повишаване на температурата. Това помага за понижаване на температурата на устройството, без значително да се повлияе на скоростта или производителността на зареждане.

С iOS 18 може да се появи известие „Бавно зареждане“, когато захранването е намалено, като част от софтуерната стратегия на системата. Зареждането остава стабилно и безопасно, без отрицателно въздействие върху iPhone. Моля, бъдете сигурни в качеството на продукта.

Защо power bank-ът не се презарежда?

- Опитайте с друго зарядно устройство или контакт.
- Използвайте различен кабел за зареждане.
- Проверете за признаци на влага или излагане на вода.

Защо телефонът ми не се зарежда безжично?

- Уверете се, че телефонът ви е поддържан модел (съвместим с MagSafe iPhone серия 12 / 13 / 14 / 15 / 16, с изключение на iPhone 12 mini / 13 mini / 16 E).
- Използвайте магнитен калъф или го отстранете изцяло.
- Натиснете бутона за захранване, за да активирате безжичното зареждане ръчно.
- Уверете се, че батерията на външната батерия е достатъчно заредена.
- Проверете за признаци на влага или излагане на вода.
- Ако индикаторната лампичка не светне, помислете за запис на кратко видео и се свържете с нашия екип за поддръжка.

Защо power bank-ът губи мощност, когато не се използва?

Всеки LED индикатор покрива широк диапазон на батерията (0%-25%, 25%-50%, 50%-75% и 75%-100%). Заредете напълно външната батерия, оставете я неизползвана за 1-2 дни и след това проверете за забележим спад на батерията с течение на времето.

Ако все още установите, че външната батерия губи захранване бързо, когато не се използва, моля, свържете се с нас за техническа поддръжка.

Защо безжичното зареждане е по-бавно от очакваното?

- Уверете се, че телефонът ви е поддържан модел (съвместим с MagSafe iPhone серия 12 / 13 / 14 / 15 / 16, с изключение на iPhone 12 mini / 13 mini / 16 E).
- Използвайте преносимото зарядно устройство в помещение с температури между 0 и 25°C. Мощността на зареждане може автоматично да се намали при високи температури.
- Избягвайте да използвате телефона си, докато се зарежда безжично, тъй като това може да забави зареждането.

Какво прави бутонът за захранване?

Натиснете веднъж, за да се покаже нивото на батерията и да се активира безжичното зареждане.

За да изключите ръчно безжичното зареждане, натиснете и задръжте бутона за захранване за 5 секунди.

В: Кои устройства поддържат безжично зареждане с тази външна батерия (power bank)?

А: Функцията за безжично зареждане е съвместима с:

- iPhone серия 12 / 13 / 14 / 15 / 16 и по-нови модели (с изключение на iPhone 12 mini / 13 mini / 16E)
- AirPods 4 / 3 / Pro 2 / Pro

В: Защо външната батерия се изтощава бързо, докато зареждам телефона си?

А: По време на преобразуването се губи известна мощност (обикновено 30% - 45%) поради неефективност на батерията и веригата. Магнитна външна батерия с капацитет 5000 mAh доставя около 2750 mAh - 3250 mAh. Това е стандарт за магнитни външни банки от всички марки.

- Външната батерия е най-подходяща за iPhone серии 12 до 16 (с изключение на iPhone 12 mini / 13 mini / 16 E).
- Заредете напълно външната батерия преди употреба и избягвайте да използвате телефона си, докато се зарежда.
- Опитайте да използвате с друг телефон за сравнение.

В: Защо външната батерия зарежда по-малко от очакваното?

А: Загубата на енергия по време на безжично или USB зареждане е нормална. След преобразуване, външна батерия с капацитет 5000 mAh обикновено осигурява около 2750 mAh - 3250 mAh. Това е стандарт за магнитни външни банки от всички марки.

В: Защо зареждането спира на 80%?

А: iPhone-ите може да спрат зареждането си на 80%, за да защитят батерията. Това е по-често срещано, когато телефонът се загрее и е част от стратегията за контрол на температурата на iOS 17. Зареждането ще се възобнови, след като телефонът се охлади. Преместването му на по-хладно място може да помогне.

В: Защо телефонът ми прегрява по време на зареждане?

А: Зареждащата повърхност е регулирана да се поддържа под 40°C (104°F). Въпреки това, телефонът ви може да се нагрее, ако се използва по време на зареждане. Ако стане твърде топло, спрете зареждането и оставете телефона да се охлади, преди да го използвате отново.

В: Защо моите AirPods не се зареждат безжично?

А: Ако калъфът на AirPods не е правилно подравнен с зоната за зареждане, зареждането няма да започне. Поставете калъфа над центъра на подложката и натиснете бутона, за да започнете безжичното зареждане.

- Този продукт не е съвместим с калъфи за телефони, които не са MagSafe, като например калъфи Otterbox Defender.
- Не използвайте адаптер с изходна мощност 5V / 1A (5W) или по-малко.

Важни инструкции за безопасност

1. Моля, следвайте инструкциите на производителя, когато използвате този продукт.
2. Този продукт е тестван за безопасна работа в лабораторна среда при околна температура от 0 °C - 35 °C. Високите температури ще намалят скоростта на зареждане и ще ограничат мощността, а излагането на огън или температури над 100 °C може да причини експлозии.
3. Използването на захранващ блок или зарядно устройство, което не е препоръчано или продавано от производителя на продукта, може да доведе до пожар, експлозия или нараняване.
4. Не разглобявайте този продукт. За всички видове сервизно обслужване се обърнете към квалифициран сервизен персонал. Неправилното сглобяване може да доведе до пожар, експлозия или нараняване.
5. Не отваряйте, не смачквайте и не изгаряйте този продукт. Не сменяйте вътрешната батерия и ли клетка с неправилен тип. Тези рискови поведения могат да доведат до пожар, експлозия и нараняване.
6. Не използвайте този продукт, ако е повреден или модифициран. Повредените или модифицирани продукти могат да причинят пожар, експлозия или нараняване.
7. Не излагайте този продукт на ниско налягане. Батерия, подложена на изключително ниско въздушно налягане, може да доведе до експлозия или изтичане на запалима течност или газ.
8. Не излагайте този продукт на дъжд, сняг или други течности.
9. За да се намали рискът от нараняване, е необходим строг надзор, когато този продукт се използва в близост до деца.
10. Изключвайте, деактивирайте или изключвайте от контакта този продукт, когато не го използвате.

Декларация за съответствие на ЕС

https://support.anker.com/s/articleПрепоръчай?otherType=Anker_EN_External_Manual_and_Download&secondType=doc



С настоящото Anker Innovations Limited декларира, че този продукт е в съответствие с Директиви (ЕС) 2023/1542, 2014/53/ЕС, 2011/65/ЕС. Пълният текст на декларацията за съответствие с изискванията на ЕС е достъпен на посочения по-горе интернет адрес.

Честотен диапазон TX/RX (предавател/приемник)	5W/7.5W: 111KHz ~ 205KHz 15W: 360KHz
Максимално излъчено H-поле	5 W/7,5 W: -26,55 dBuA/m (@10 м) 15W: -19.98 dBuA/m (@10м)

За видео уроци, ЧЗВ, ръководства и повече информация, моля, посетете:

<https://support.anker.com>

Или сканирайте QR кода по-долу:

