

パッケージ内容

各部分の名称

ソーラーパネルの動作方法

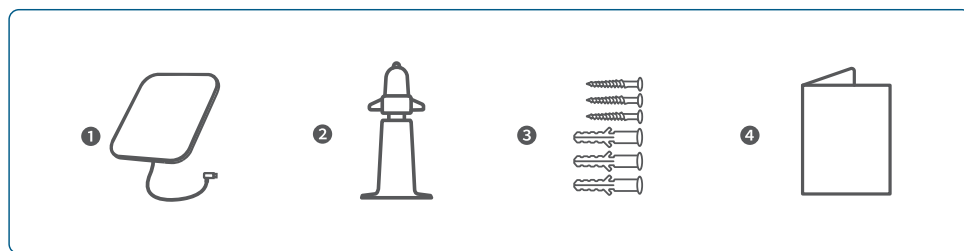
ソーラーパネルの設置位置

ソーラーパネルの設置方法

お使いのカメラと接続する

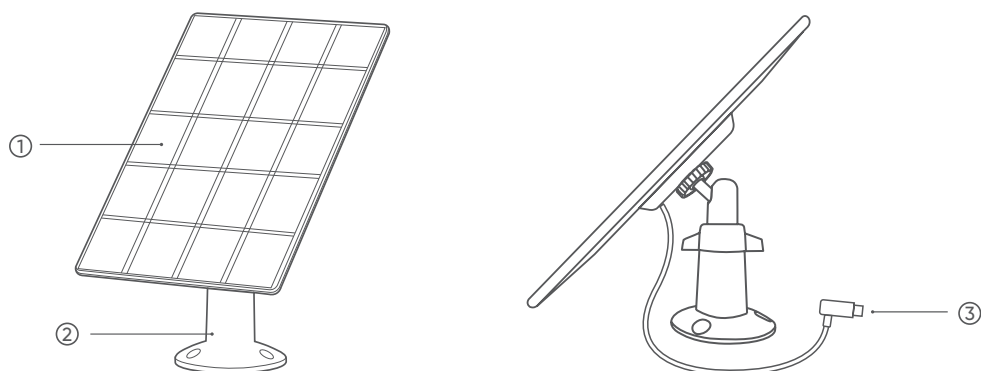
ソーラーパネルのセットアップ

パッケージ内容



- ① ソーラーパネル
- ② 取り付けブラケット
- ③ 取り付けネジとアンカー
- ④ クイックスタートガイド

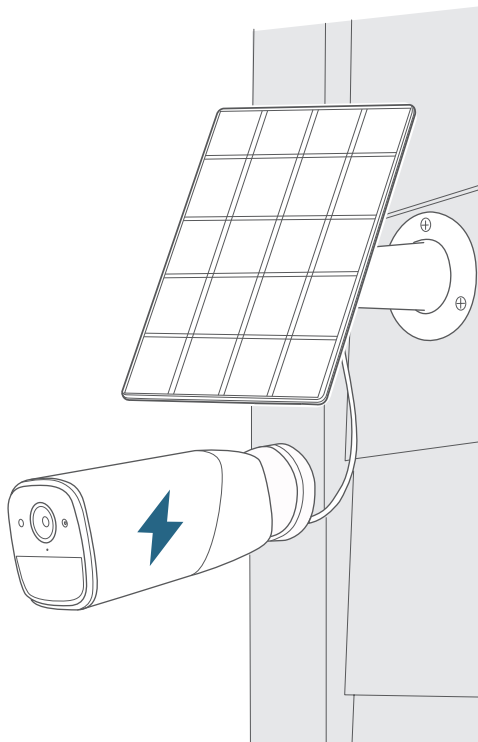
各部分の名称



- ① ソーラーパネル
- ② 取り付けブラケット
- ③ USB-C ケーブル

ソーラーパネルの動作方法

本製品は、Eufy Security カメラと連動して動作します。直射日光に当てると、本製品は接続されたカメラに電力を供給します。発電効率を上げるため、本製品を屋根や家の外壁に設置してください。



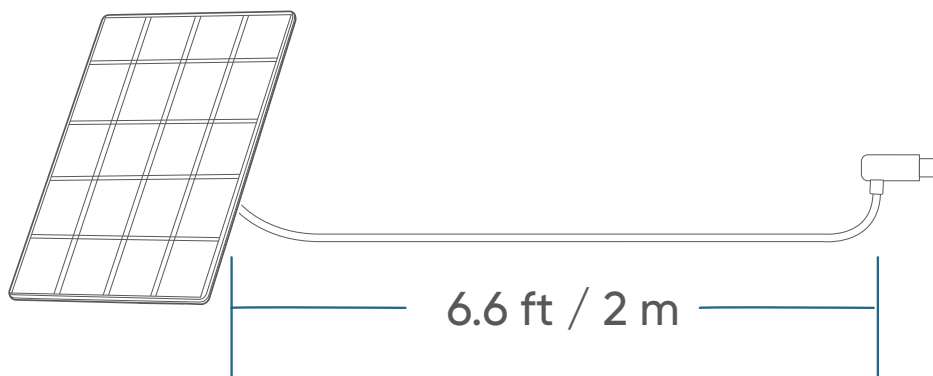
ソーラーパネルの設置位置

本製品を設置する前に、以下の点に注意してください。ソーラーパネルの発電効率は、以下の要因に影響を受ける可能性があります：

- 天候条件
- ソーラーパネルについての汚れやゴミ
- 太陽光の量

発電効率を上げるため、本製品を屋根や家の外壁に設置してください。

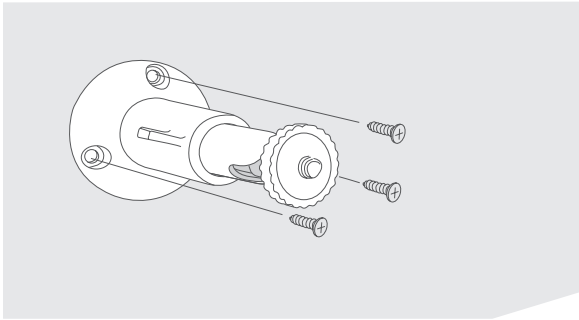
- 一年を通して最も多くの太陽光が当たる場所を選んで、本製品を設置してください。
- ソーラーパネルを 30°の角度に傾けて南向きに設置してください。
- 定期的にソーラーパネルを拭いて清潔に保ち、ゴミや汚れを取り除いてください。
- 本製品はカメラと 2m 以内の距離に設置してください。



ソーラーパネルの設置方法

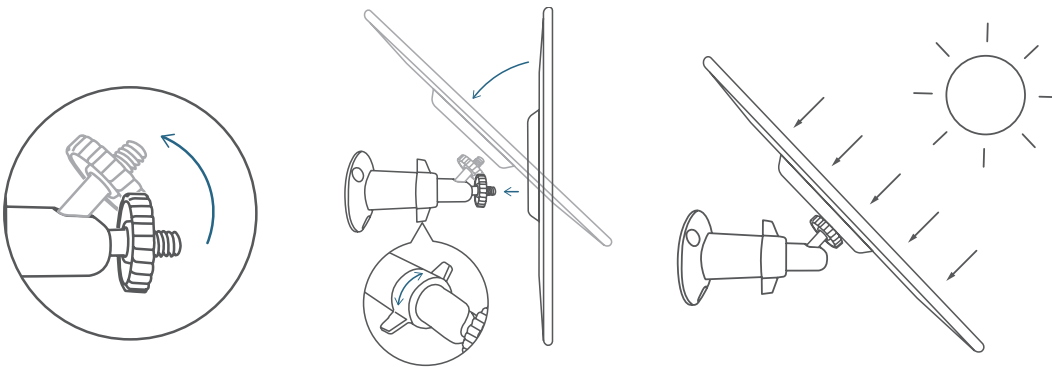
1. 取り付けブラケットを付属のネジとアンカーで壁または屋根に固定してください。

- アンカーは、コンクリート、レンガ、漆喰などの硬い材料で作られた壁に必要です。
- 木材などの柔らかい表面に取り付ける場合は、アンカーは不要です。

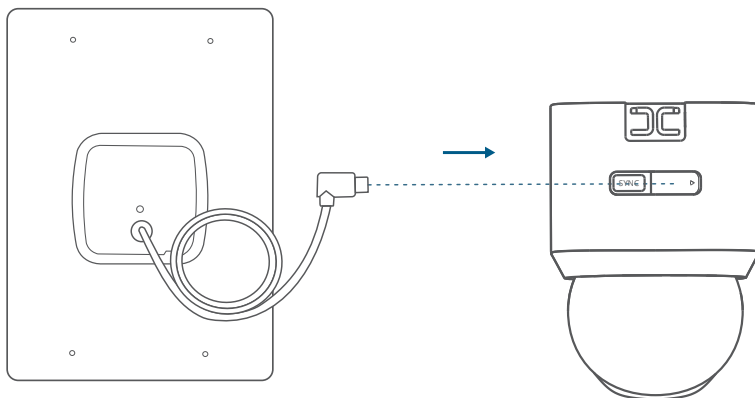


2. ソーラーパネルを取り付けブラケットにしっかりと固定してください。

3. ソーラーパネルを最も太陽光が当たる角度に調節してください。30°の傾斜を推奨します。



お使いのカメラと接続する



ソーラーパネルのセットアップ

1. App Store (iOS 機器) または Google Play (Android 機器) から Eufyアプリをインストールし、アカウント登録をしてください。

💡 最新バージョンに更新されていることを確認してください。



2. アプリ内の指示に従ってデバイスを追加し、セットアップを完了します。