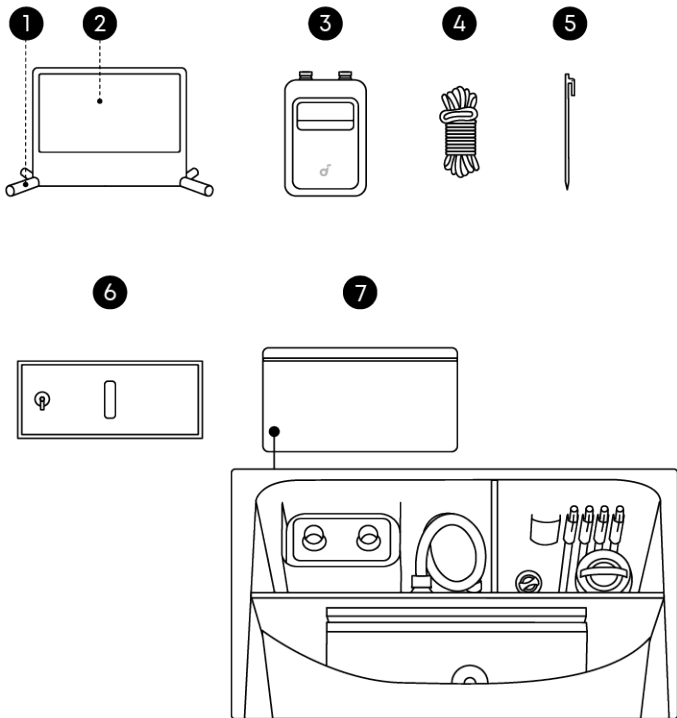


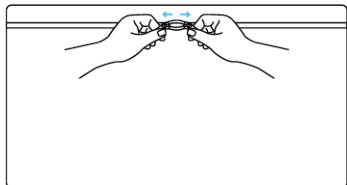
Съдържание на кутията



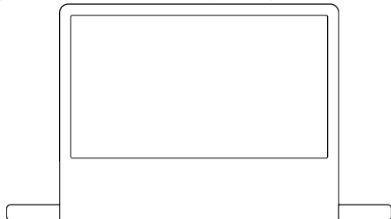
1. Надуваема рамка
2. Проекционен екран
3. Въздушна помпа (включва USB-C кабел, въздушна дюза и въздушен маркуч)
4. Котвени въжета × 4 (вече закрепени към надуваемата рамка)
5. Земни колчета × 4
6. Водни торби × 2
7. Чантата за съхранение (включва комплект за ремонт)

Първи стъпки

1. Разгъване на проекционния екран



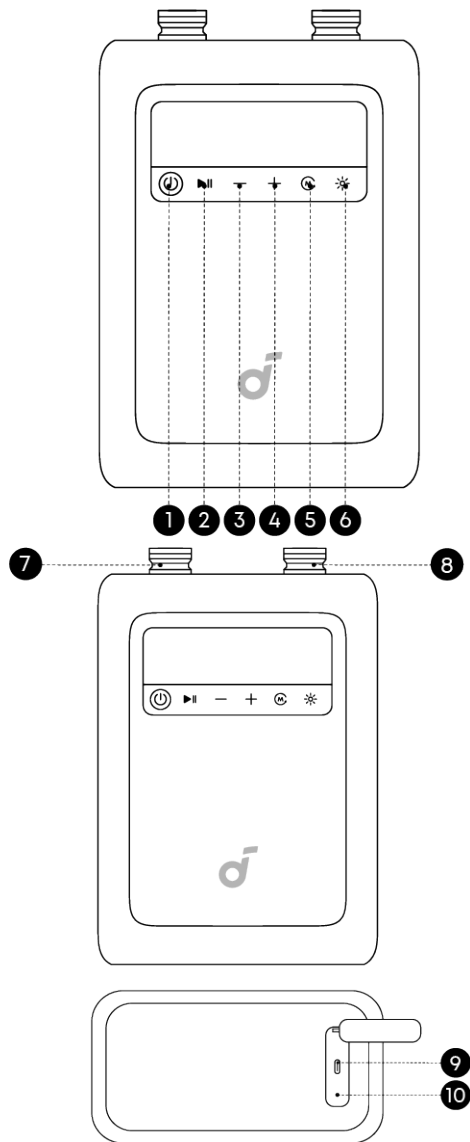
- ① Извадете екрана от чантата за съхранение.



- ② Разгънете екрана и го положете плоско.

2. Настройка на въздушната помпа

Преглед на въздушната помпа



1.Бутон за захранване

- Натиснете и задържете за включване/изключване на помпата.
- Натиснете кратко веднъж, за да проверите нивото на батерията. Иконата на батерията ще стане червена, когато батерията на помпата е под 30%. Моля, спрете използването и заредете преди следващата употреба.

2.Старт / Пауза

3.Намаляване на налягането

4.Увеличаване на налягането

5.Превключвател на режима

6.Превключвател на LED светлина

- LED светлината е само за аварийна употреба.

7.Порт за изпускане на въздух

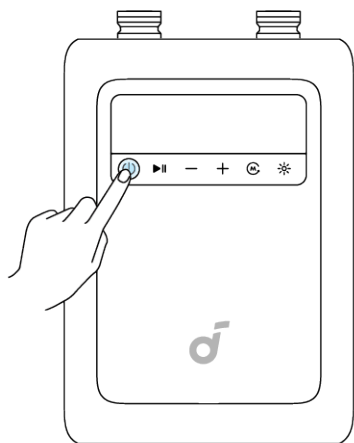
8.Порт за надуване

9.USB-C порт (включен кабел за зареждане)

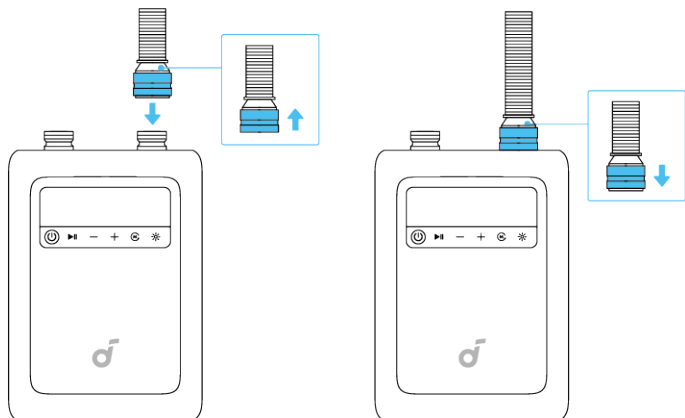
10.Нулиране

- Поставете кламер (не е включен) и задържете 2 секунди за нулиране на помпата.

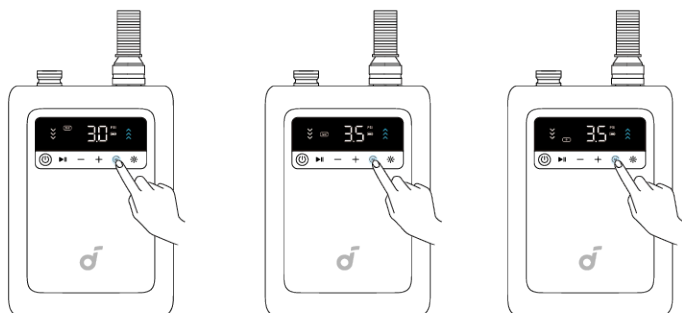
Настройка на въздушната помпа



① Натиснете и задържете бутона за захранване, за да я включите.



② Свържете въздушния маркуч към порта за надуване.



③ Изберете режима: Екран 200", Екран 120" или Персонализиран режим.



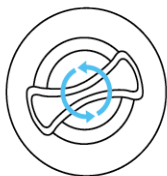
Режим 200": Поддържа 200-инчови екрани; налягане на въздуха: 3.0 PSI.

Режим 120": Поддържа 120-инчови екрани; налягане на въздуха: 3.5 PSI.

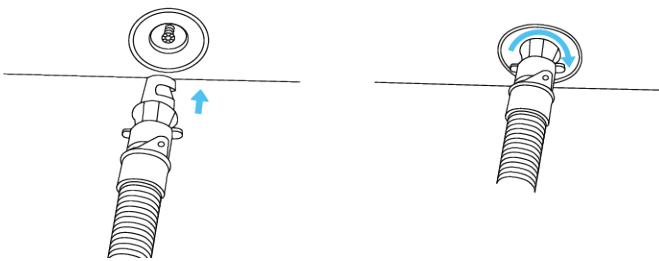
Персонализиран режим: За надуване на други продукти, превключете на Персонализиран режим и регулирайте налягането на въздуха според нуждите.

3. Надуване и настройка на екрана

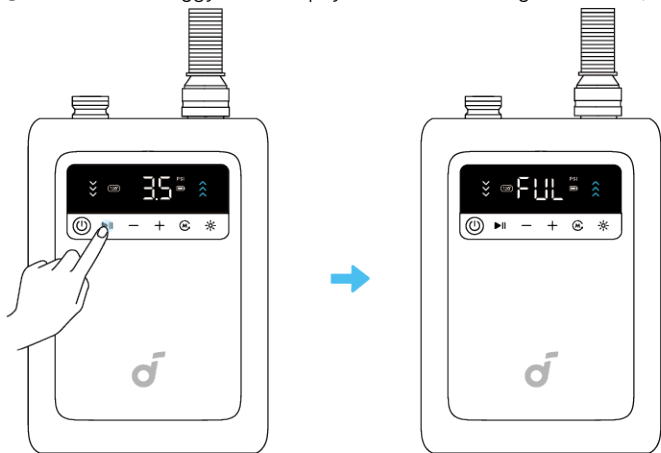
Завършването на надуването отнема около 2 минути.



① Отворете капачката на клапана, разположена в долната част на надуваемата рамка.

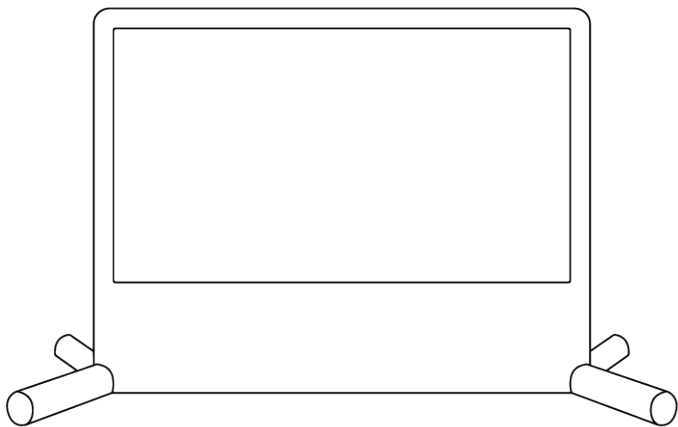


② Поставете въздушния маркуч в клапана и го затегнете, като го завъртите надясно.



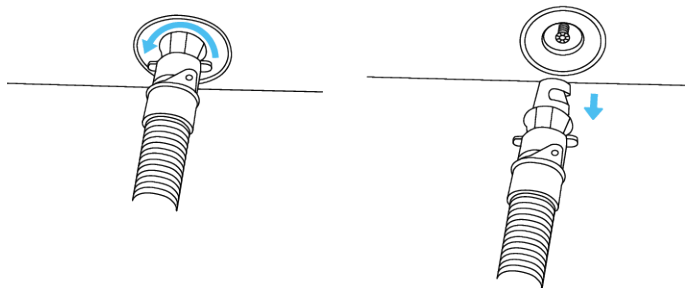
③ Натиснете бутона Старт / Пауза на въздушната помпа и надувайте, докато помпата спре автоматично.

💡 Когато надуването е завършено, помпата ще спре автоматично и ще покаже FUL на цифровия екран.



④ Постепенно повдигнете екрана до изправено положение.

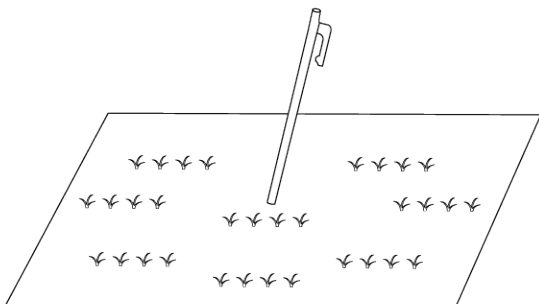
💡 Въздушната помпа може да бъде окачена по време на употреба. Уверете се, че е стабилна и не се люлее.



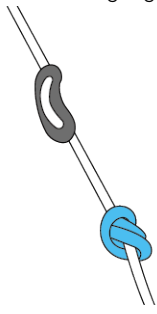
⑤ Изключете маркуча след завършване на надуването.

4. Допълнително закрепване

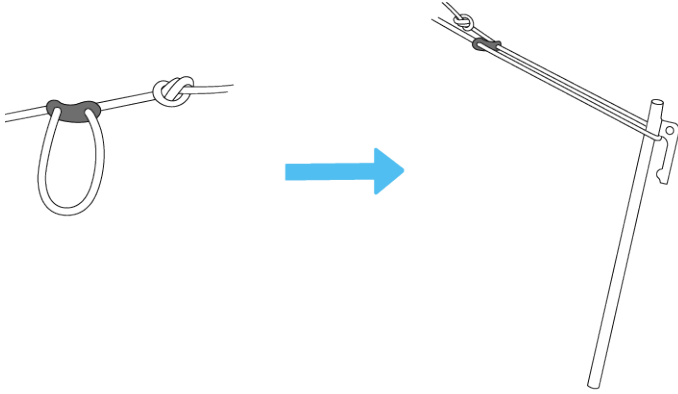
Използване на котвени въжета и земни колчета



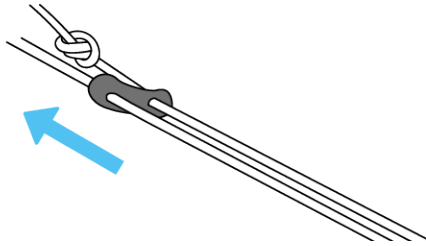
① Поставете земното колче на подходящото място.



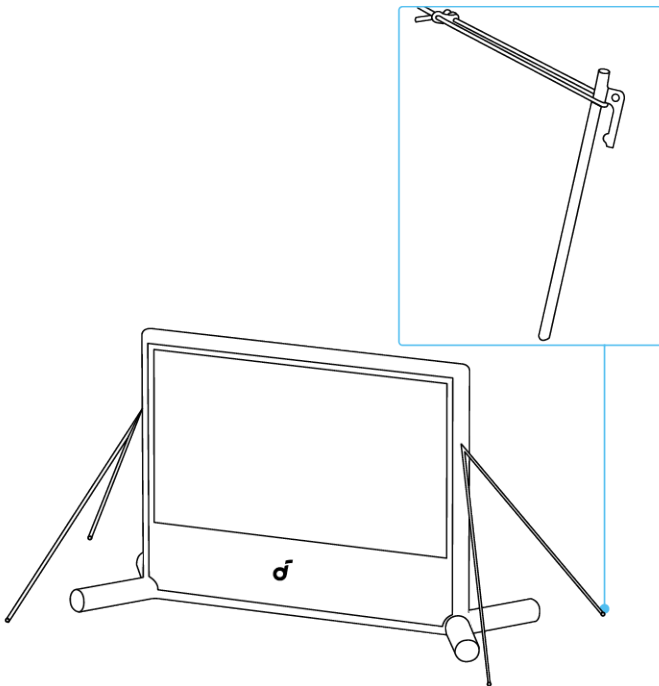
② Направете възел в края на котвеното въже и го закрепете към катарамата на котвеното въже.



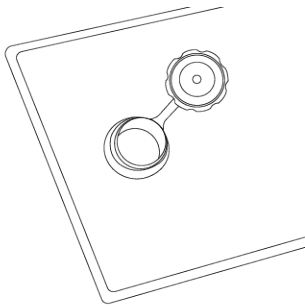
③ Издърпайте котвеното въже от катарамата на котвеното въже и го окачете на земното колче.



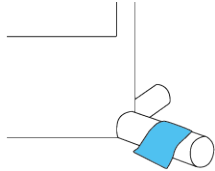
④ Хванете котвеното въже близо до края на екрана. Щипнете и плъзнете катарамата нагоре, за да затегнете.



Използване на водни торби

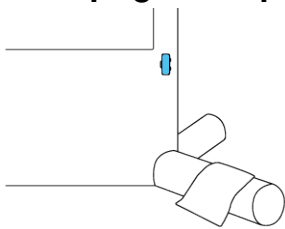


①Отворете капачката и напълнете водната торба докрай.

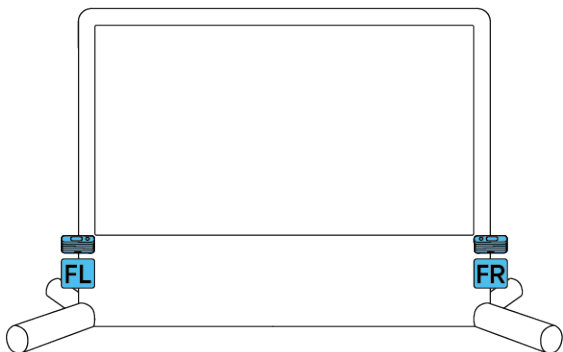
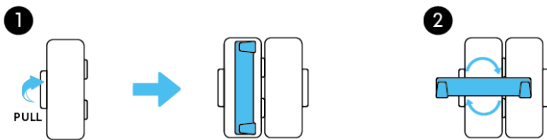


②Затворете капачката, след това я натиснете здраво към основата на екрана.

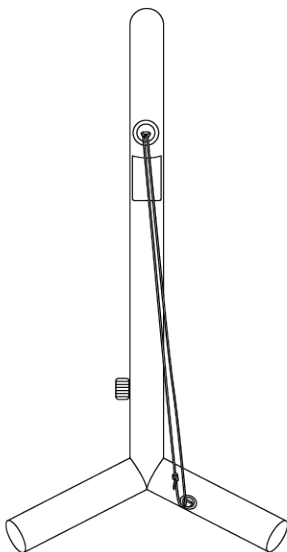
Монтиране на предния съраунд високоговорител Nebula X1 Pro



①Отворете кука за монтиране на високоговорителя.



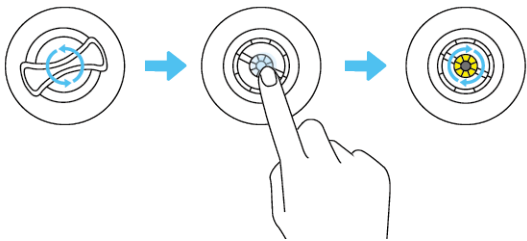
②Подравнете монтажния отвор на гърба на високоговорителя с кука и го закрепете на място.



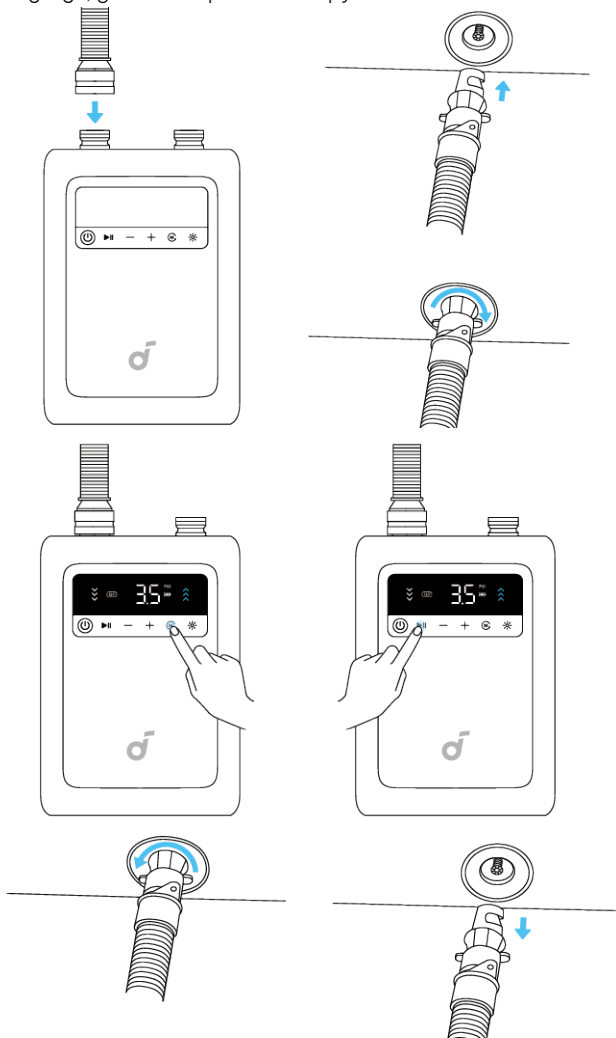
За повърхности, неподходящи за земни колчета, закрепете котвеното въже към пръстена в долната част на надуваемата рамка, за да поддържате екрана изправен.

Съхранение

Завършването на изпускането на въздуха отнема около 1 минута.



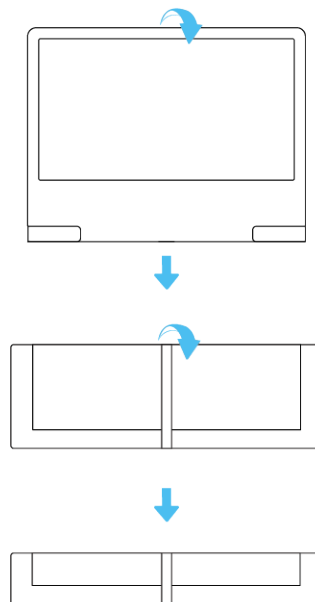
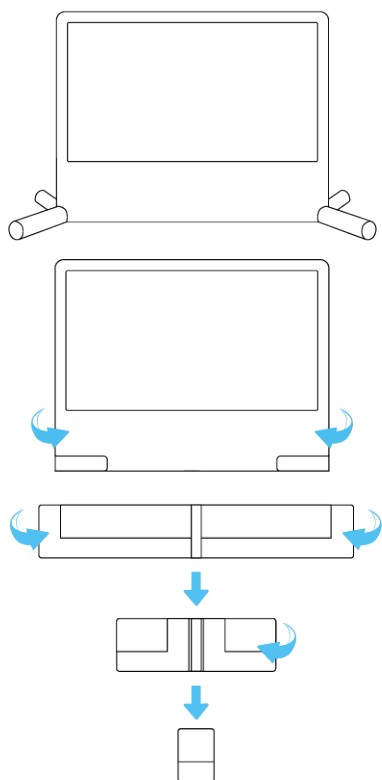
- ① Свалете предния съраунд високоговорител и затворете куката за монтиране на високоговорителя.
- ② Отворете капачката на клапана, разположена в долната част на надуваемата рамка.
- ③ Натиснете и завъртете жълтото ядро на клапана надясно, за да освободите въздуха непрекъснато, и оставете въздуха да излезе, докато екранът се срути.



- ④ Използвайте въздушната помпа за изпускане на въздух:

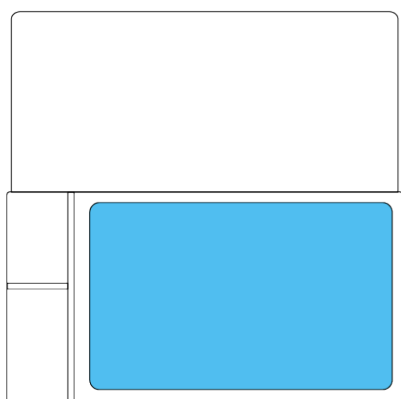
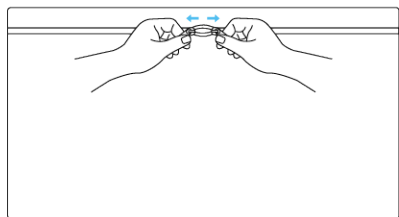
- Превключете маркуча към порта за изпускане на въздух. Поставете другия край на маркуча в клапана, изберете Режим 120" и натиснете бутона Старт / Пауза. Изпускайте въздух, докато помпата спре автоматично.

Сгъване на проекционния екран



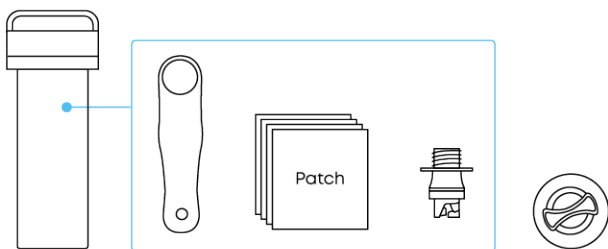
① Сгънете късата страна наполовина два пъти.

② Сгънете всяка дълга страна към центъра веднъж, след това навийте екрана. При сгъване го компресируйте колкото е възможно повече, за да се побере в чантата за съхранение.

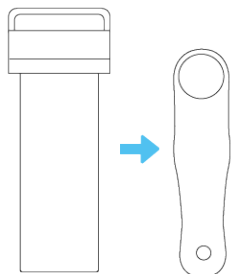


③ Поставете екрана в чантата за съхранение. Съхранявайте въздушната помпа, земните колчета и други аксесоари в чантите за аксесоари, след което затворете ципа.

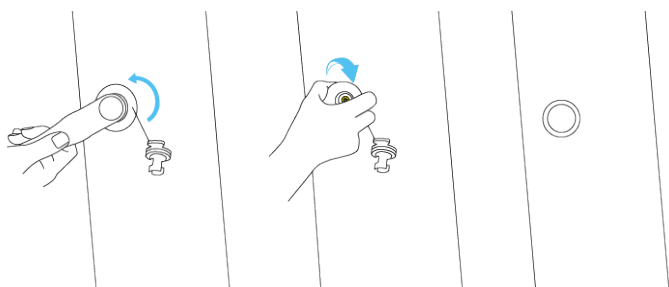
Използване на комплекта за ремонт



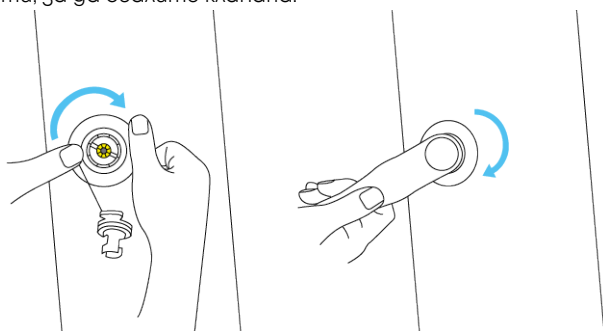
В случай на повреда на клапана:



① Отворете комплекта за ремонт и извадете инструмента за клапани.



② Подравнете инструмента за клапани с повредения клапан и го завъртете обратно на часовниковата стрелка около три пъти, за да свалите клапана.



③ Поставете резервния клапан, завъртете го по часовниковата стрелка около три пъти, след което използвайте инструмента за клапани, за да го затегнете здраво.

В случай на повреда на надуваемата рамка:

- ① Отворете комплекта за ремонт и извадете ремонтна крѝпка.
- ② Изрежете крѝпката до подходящ размер според повредената зона.
- ③ Нанесете специализирано лепило (не е предоставено) както върху повредената зона, така и върху крѝпката и изчакайте около 30 минути (в зависимост от вида на лепилото).
- ④ Поставете крѝпката върху повредената зона, натиснете здраво, за да премахнете всички въздушни мехурчета преди повторно надуване.

Комплектът за ремонт включва също един съединител на клапана за подмяна.

Спецификации

Екран

Размер на бял екран: 120 инча

Материал на рамката: Мрежеста тъкан с PVC покритие

Материал на екрана: Полиестер

Коефициент на усилване: 1.0

FOV: Над 160°

Размери: 3704mm (Д)×2346mm(В)×1457mm(Ш)

Въздушна помпа

Размер: 206*145*86 mm

Тегло: 1.8 kg

Тип двигател: Високоскоростен безчетков двигател

Време за надуване и изпускане на въздух: в рамките на 2.5 минути

Шум при надуване: ≤75dB

Живот на батерията: 5000mAh, 10 пълни цикъла на надуване и изпускане на въздух

Време за зареждане: PD 2.5 часа (45W)

Свързване: Маркуч с бързо освобождаване

Куфар за съхранение

Материал: Твърда пластмаса + Полиестер

Размери: 745 x 390 x 285 mm

Допълнителни аксесоари за закрепване

земно колче

Размери: $\varnothing 6$ mm x 25cm

Тегло: 204g x 4

Котвено въже

Размери: $\varnothing 7$ mm x 4m

Тегло: 48g x4

Водна торба

Размери: 74 x 37 cm

Максимално натоварване: 20kg

Комплект за ремонт

Размери: $\varnothing 73$ mm x 185 mm

Резервен въздушен клапан x 1

Инструмент за клапани x 1

Текстилни крѐпки x 4

съединител на клапана x 1

Функции за достъпност и съвместимост

1. Физическа достъпност

•Въздушната помпа и портовете на клапаните са проектирани с големи, лесни за хващане повърхности, подходящи за потребители с ограничена сръчност.

•Процесът на настройка не изисква фини моторни умения извън основното подравняване и свързване на маркуча.

2. Визуална достъпност

•Отпечатаните етикети и маркировките на екрана имат висок контраст (черно на бяло) и коефициент на контраст от поне 4.5:1.

•LED индикаторната светлина има различни цветни състояния (зелено / червено), показващи работа и състояние на ниска батерия.

•Ръководството за бърз старт и ръководството за потребителя са налични в PDF формат с големи печатни букви и версии, достъпни за екранен четец (маркиран PDF).

3. Слухова достъпност

•Поддържащите видеоклипове включват описателни аудио записи за всички ключови стъпки на сглобяване.

•Продуктът излъчва само непрекъснати звуци под 75 dB, избягвайки слухов дискомфорт.