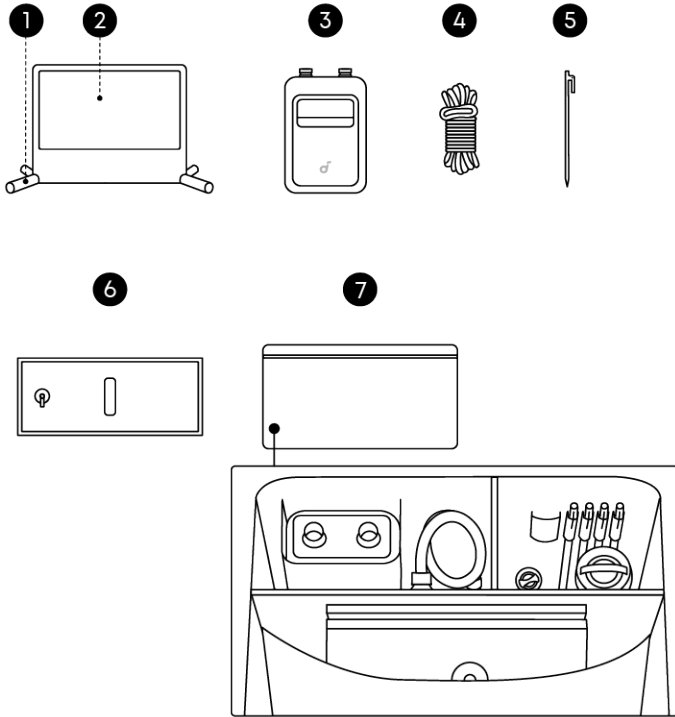


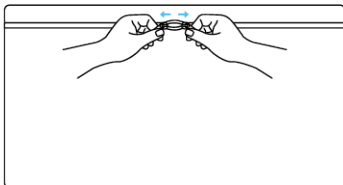
# Lieferumfang



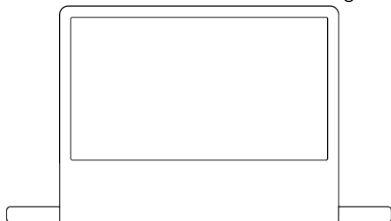
1. Aufblasbarer Rahmen
2. Projektionsleinwand
3. Luftpumpe (inkl. USB-C-Kabel, Luftdüse und Luftschlauch)
4. Abspannseile × 4 (bereits am aufblasbaren Rahmen befestigt)
5. Erdanker × 4
6. Wassersäcke × 2
7. Aufbewahrungstasche (inkl. Reparaturset)

## Erste Schritte

### 1. Entfalten der Projektionsleinwand



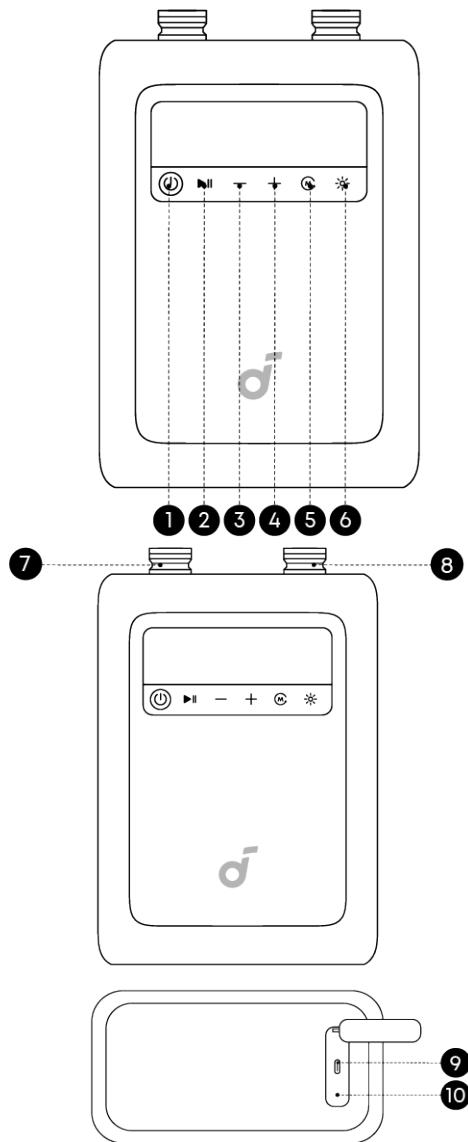
- ① Nehmen Sie die Leinwand aus der Aufbewahrungstasche.



- ② Entfalten Sie die Leinwand und legen Sie sie flach hin.

### 2. Einrichten der Luftpumpe

#### Luftpumpen-Übersicht



#### 1.Power-Taste

- Drücken und halten Sie die Taste, um die Pumpe ein-/auszuschalten.
- Kurz einmal drücken, um den Akkustand zu prüfen. Das Akkusymbol wird rot, wenn der Pumpenakku unter 30% liegt. Bitte nicht mehr verwenden und vor dem nächsten Gebrauch aufladen.

#### 2.Start / Pause

#### 3.Druck reduzieren

#### 4.Druck erhöhen

#### 5.Moduswechsel

#### 6.LED-Licht-Schalter

- Das LED-Licht ist nur für Notfälle vorgesehen.

#### 7.Entlüftungsanschluss

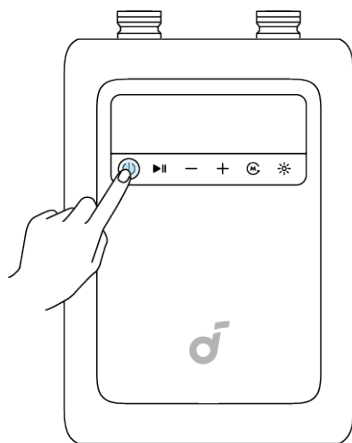
#### 8.Aufblasanschluss

#### 9.USB-C-Anschluss (Ladekabel enthalten)

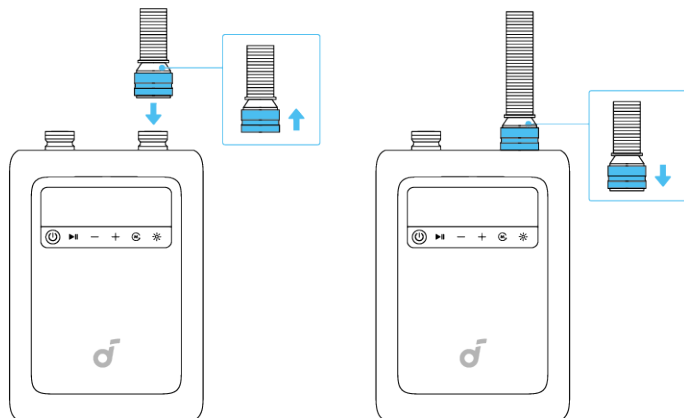
#### 10.Reset

- Führen Sie eine Büroklammer (nicht enthalten) ein und halten Sie 2 Sekunden gedrückt, um die Pumpe zurückzusetzen.

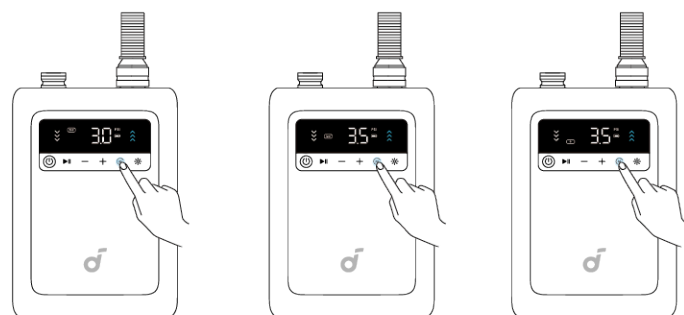
### Einrichten der Luftpumpe



① Drücken und halten Sie die Power-Taste, um sie einzuschalten.



② Verbinden Sie den Luftschlauch mit dem Aufblasanschluss.



③ Wählen Sie den Modus: 200" Leinwand, 120" Leinwand oder Benutzerdefinierter Modus.



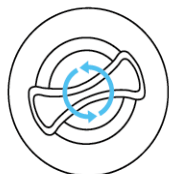
**200" Modus:** Unterstützt 200-Zoll-Leinwände; Luftdruck: 3,0 PSI.

**120" Modus:** Unterstützt 120-Zoll-Leinwände; Luftdruck: 3,5 PSI.

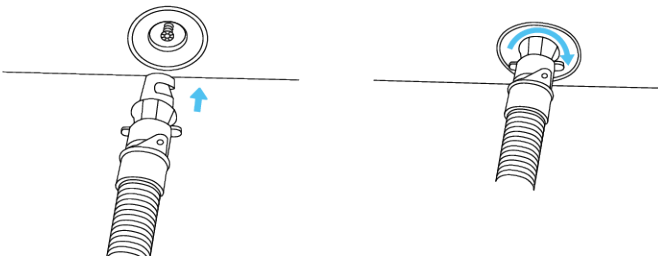
**Benutzerdefinierter Modus:** Zum Aufblasen anderer Produkte wechseln Sie in den benutzerdefinierten Modus und passen den Luftdruck nach Bedarf an.

### 3. Aufblasen und Aufstellen der Leinwand

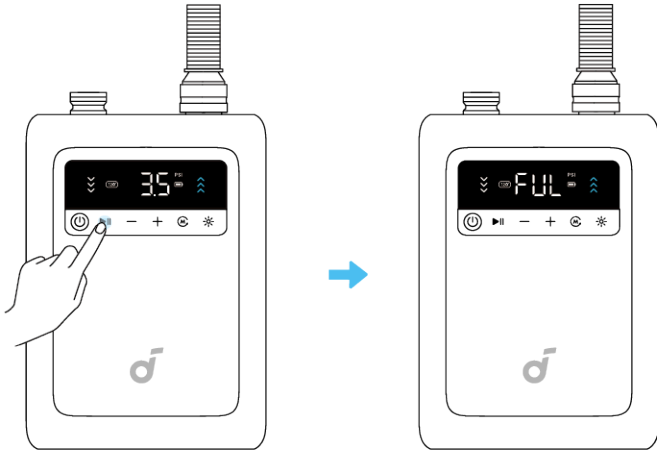
Das vollständige Aufblasen dauert ca. 2 Minuten.



① Öffnen Sie die Ventilkappe am Boden des aufblasbaren Rahmens.

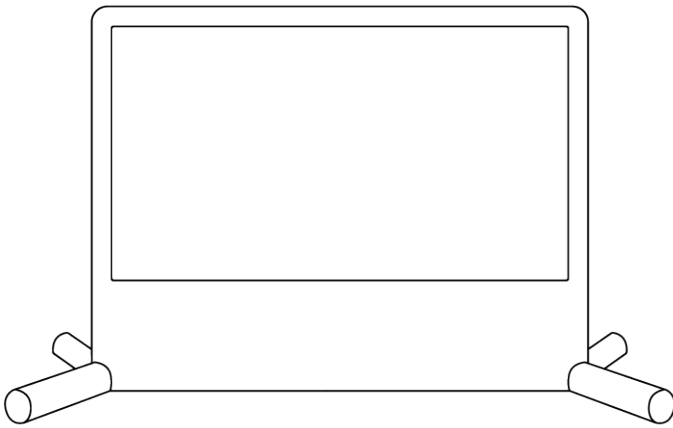


② Stecken Sie den Luftschlauch in das Ventil und ziehen Sie ihn durch Drehen nach rechts fest.



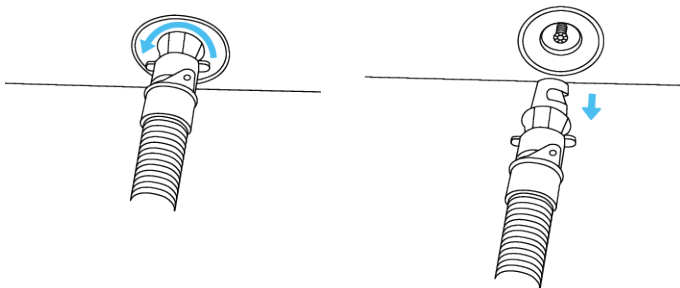
③ Drücken Sie die Start/Pause-Taste an der Luftpumpe und blasen Sie auf, bis die Pumpe automatisch stoppt.

💡 Wenn das Aufblasen abgeschlossen ist, stoppt die Pumpe automatisch und zeigt "FUL" auf dem Digitalbildschirm an.



④ Richten Sie die Leinwand allmählich in die aufrechte Position auf.

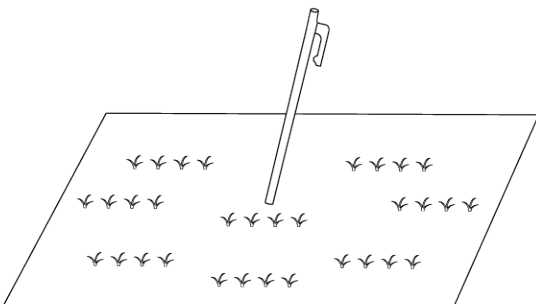
💡 Die Luftpumpe kann während der Verwendung hängen bleiben. Stellen Sie sicher, dass sie stabil ist und nicht baumelt.



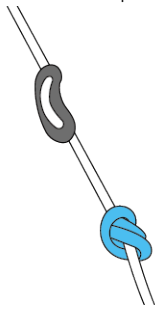
⑤ Trennen Sie den Schlauch nach Abschluss des Aufblasens.

#### 4. Zusätzliche Sicherung

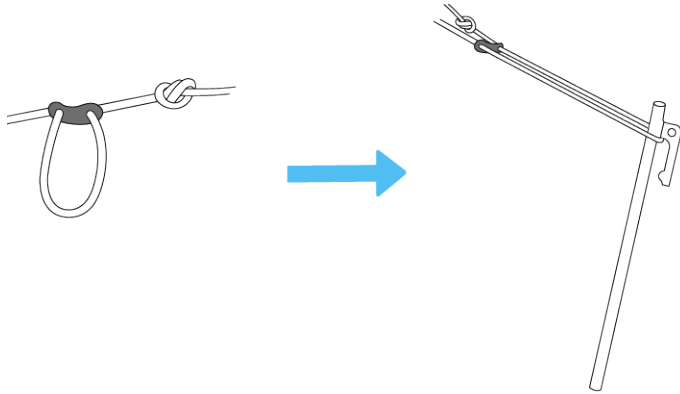
Verwendung von Abspannseilen und Erdankern



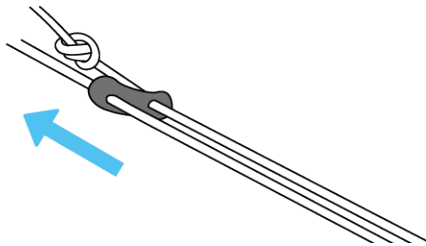
① Stecken Sie den Erdanker an die entsprechende Stelle.



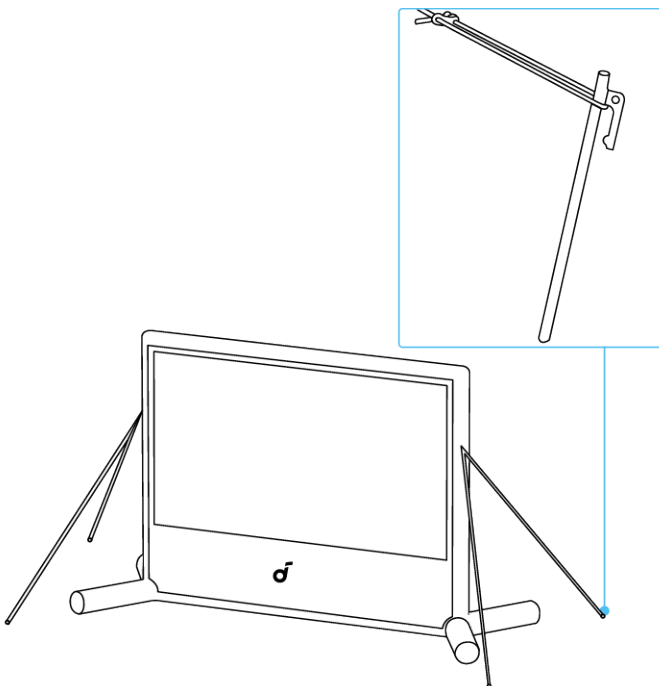
② Binden Sie einen Knoten am Ende des Abspannseils und befestigen Sie es an der Abspannseil-Schnalle.



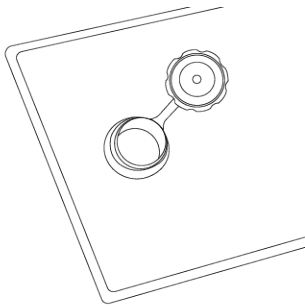
③ Ziehen Sie das Abspannseil aus der Schnalle und hängen Sie es an den Erdanker.



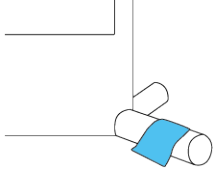
④ Greifen Sie das Abspannseil in der Nähe des Leinwandendes. Drücken und schieben Sie die Schnalle nach oben, um es festzuziehen.



**Verwendung von Wassersäcken**

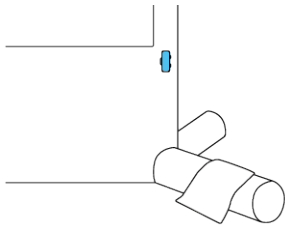


① Öffnen Sie den Deckel und füllen Sie den Wassersack bis zum Rand.

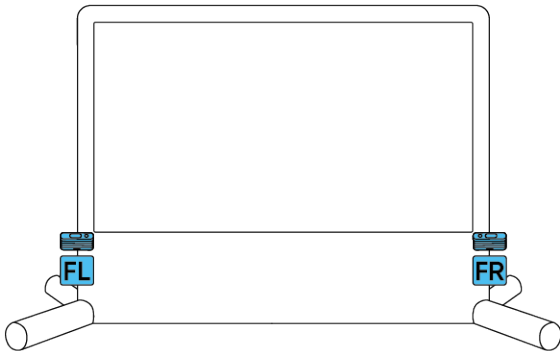
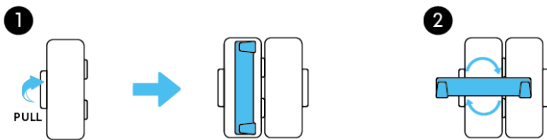


② Schließen Sie den Deckel und drücken Sie ihn fest gegen die Basis der Leinwand.

## Nebula X1 Pro Front-Surround-Lautsprecher-Montage




① Öffnen Sie den Lautsprecher-Montagehaken.



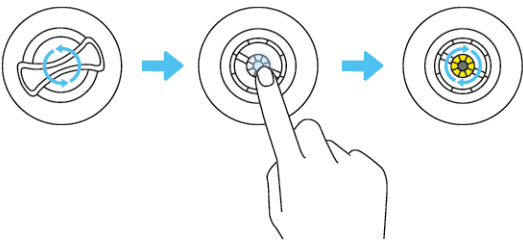
② Richten Sie die Montageslitze auf der Rückseite des Lautsprechers mit dem Haken aus und befestigen Sie ihn.



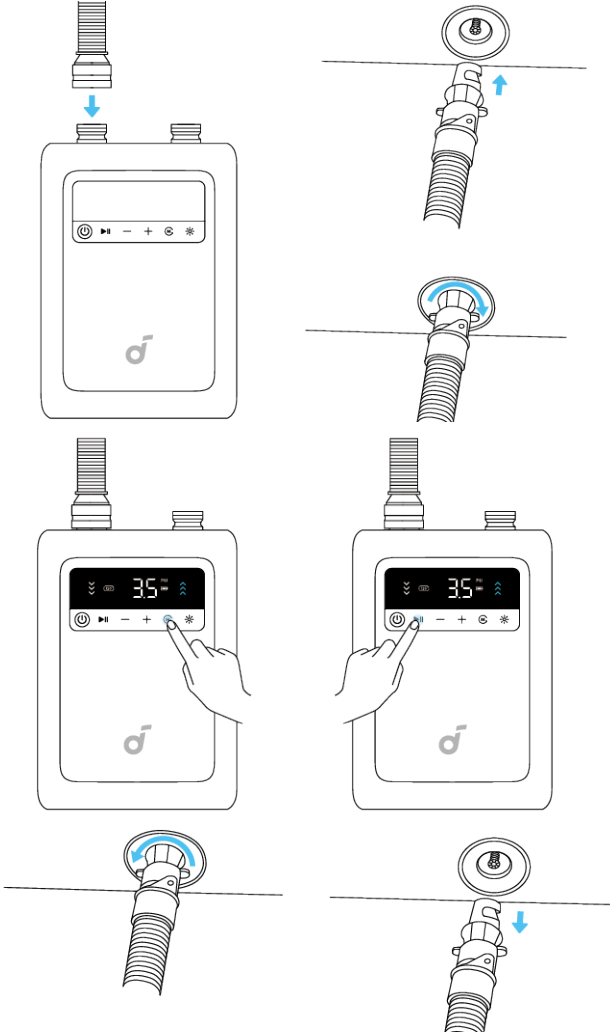
 Für Oberflächen, die nicht für Erdanker geeignet sind, befestigen Sie das Abspannseil am Ring am Boden des aufblasbaren Rahmens, um die Leinwand aufrecht zu halten.

## Lagerung

Das vollständige Entlüften dauert ca. 1 Minute.



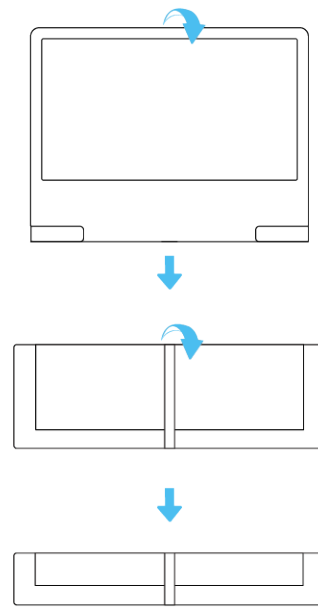
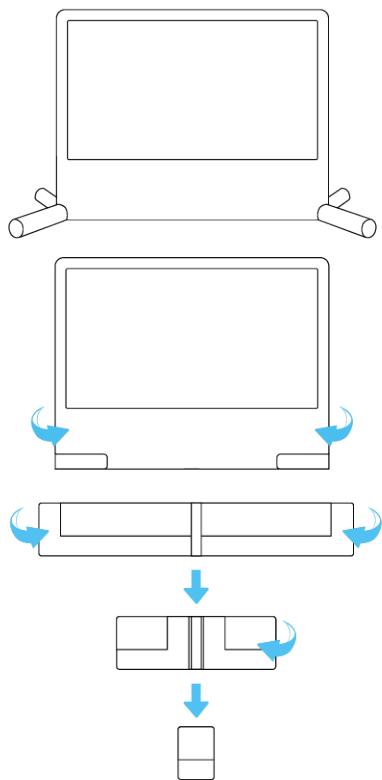
- ① Entfernen Sie den Front-Surround-Lautsprecher und schließen Sie den Lautsprecher-Montagehaken.
- ② Öffnen Sie die Ventilkappe am Boden des aufblasbaren Rahmens.
- ③ Drücken und drehen Sie den gelben Ventilkern nach rechts, um kontinuierlich Luft abzulassen, bis die Leinwand zusammenfällt.



- ④ Verwenden Sie die Luftpumpe zum Entlüften:

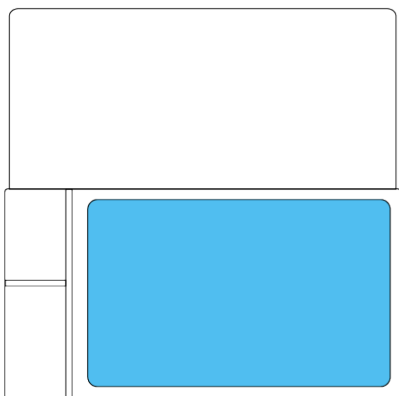
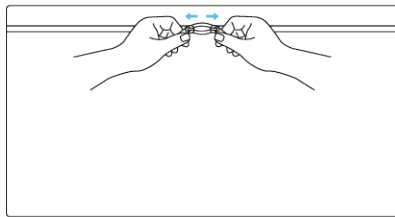
- Wechseln Sie den Schlauch zum Entlüftungsanschluss. Stecken Sie das andere Ende des Schlauchs in das Ventil, wählen Sie den 120" Modus und drücken Sie die Start/Pause-Taste. Entlüften Sie, bis die Pumpe automatisch stoppt.

## Falten der Projektionsleinwand



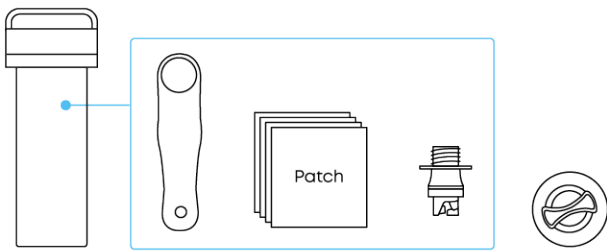
① Falten Sie die kurze Seite zweimal in der Mitte.

② Falten Sie jede lange Seite einmal zur Mitte hin und rollen Sie dann die Leinwand auf. Beim Falten so stark wie möglich komprimieren, damit sie in die Aufbewahrungstasche passt.

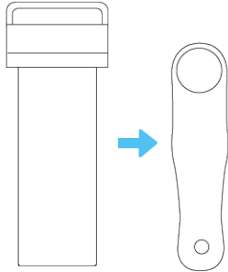


③ Legen Sie die Leinwand in die Aufbewahrungstasche. Versteuen Sie die Luftpumpe, Erdanker und anderes Zubehör in den Zubehörtaschen und zippen Sie sie zu.

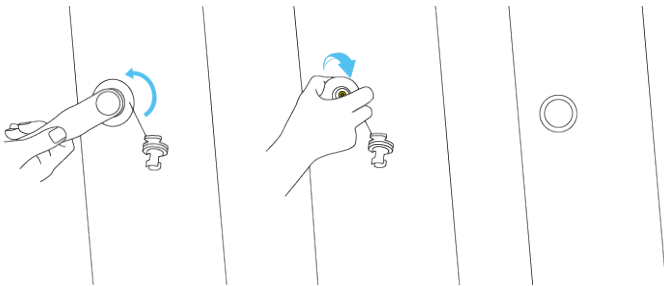
## Verwendung des Reparatursets



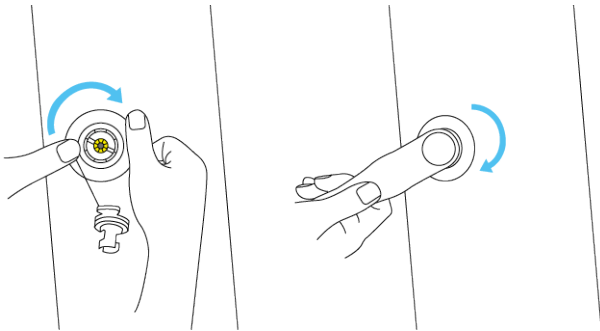
#### Bei Ventilschaden:



① Öffnen Sie das Reparaturset und nehmen Sie das Ventilwerkzeug heraus.



② Richten Sie das Ventilwerkzeug auf das beschädigte Ventil aus und drehen Sie es etwa dreimal gegen den Uhrzeigersinn, um das Ventil zu entfernen.



③ Setzen Sie das Ersatzventil ein, drehen Sie es etwa dreimal im Uhrzeigersinn und ziehen Sie es dann mit dem Ventilwerkzeug fest.

#### Bei Schäden am aufblasbaren Rahmen:

① Öffnen Sie das Reparaturset und nehmen Sie einen Reparaturflicken heraus.

② Schneiden Sie den Flicker entsprechend der beschädigten Stelle auf die passende Größe.

③ Tragen Sie Spezialkleber (nicht enthalten) sowohl auf die beschädigte Stelle als auch auf den Flicker auf und warten Sie etwa 30 Minuten (je nach Klebertyp).

④ Bringen Sie den Flicker an der beschädigten Stelle an, drücken Sie fest, um alle Luftblasen zu entfernen, bevor Sie erneut aufblasen.

**Das Reparaturset enthält auch einen Ventilanschluss zum Austauschen.**

## Technische Daten

### Leinwand

Weißer Leinwandgröße: 120 Zoll

Rahmenmaterial: PVC-beschichtetes Netzgewebe

Leinwandmaterial: Polyester

Gain-Verhältnis: 1,0

FOV: Über 160°

Abmessungen: 3704mm (L)×2346mm(H)×1457mm(B)

### Luftpumpe

Größe: 206×145×86 mm

Gewicht: 1,8 kg

Motortyp: Hochgeschwindigkeits-Brushless-Motor

Aufblas- und Entlüftungszeit: innerhalb von 2,5 Min.

Aufblasgeräusch: ≤75dB

Akkulaufzeit: 5000mAh, 10 vollständige Aufblas- und Entlüftungszyklen

Ladezeit: PD 2,5 Std. (45W)

Anschluss: Schnellverschluss-Schlauch

### **Aufbewahrungskoffer**

Material: Hartplastik + Polyester

Abmessungen: 745 × 390 × 285 mm

### **Zusätzliches Befestigungszubehör**

#### **Erdanker**

Abmessungen:  $\varnothing 6$  mm × 25 cm

Gewicht: 204 g × 4

#### **Abspannseil**

Abmessungen:  $\varnothing 7$  mm × 4 m

Gewicht: 48 g × 4

#### **Wassersack**

Abmessungen: 74 × 37 cm

Maximale Belastung: 20 kg

#### **Reparaturset**

Abmessungen:  $\varnothing 73$  mm × 185 mm

Ersatzluftventil × 1

Ventilwerkzeug × 1

Stoffflicken × 4

Ventilanschluss × 1

## **Barrierefreiheit & Kompatibilitätsmerkmale**

### 1. Physische Barrierefreiheit

- Die Luftpumpe und Ventilanschlüsse sind mit großen, leicht zu greifenden Oberflächen gestaltet, die für Benutzer mit eingeschränkter Geschicklichkeit geeignet sind.
- Der Aufbau erfordert keine feinmotorischen Fähigkeiten über die grundlegende Ausrichtung und Schlauchverbindung hinaus.

### 2. Visuelle Barrierefreiheit

- Gedruckte Etiketten und Leinwandmarkierungen sind kontraststark (schwarz auf weiß) und haben mindestens ein Kontrastverhältnis von 4,5:1.
- Die LED-Anzeigeleuchte hat deutliche Farbzustände (grün / rot), die den Betrieb und niedrigen Akkustand anzeigen.
- Die Kurzanleitung und das Benutzerhandbuch sind im Großdruck-PDF-Format und in barrierefreien Screenreader-Versionen (getaggttes PDF) verfügbar.

### 3. Auditive Barrierefreiheit

- Unterstützende Videos enthalten beschreibende Audiospuren für alle wichtigen Montageschritte.
- Das Produkt gibt nur nicht-kontinuierliche Geräusche unter 75 dB ab und vermeidet auditive Unannehmlichkeiten.