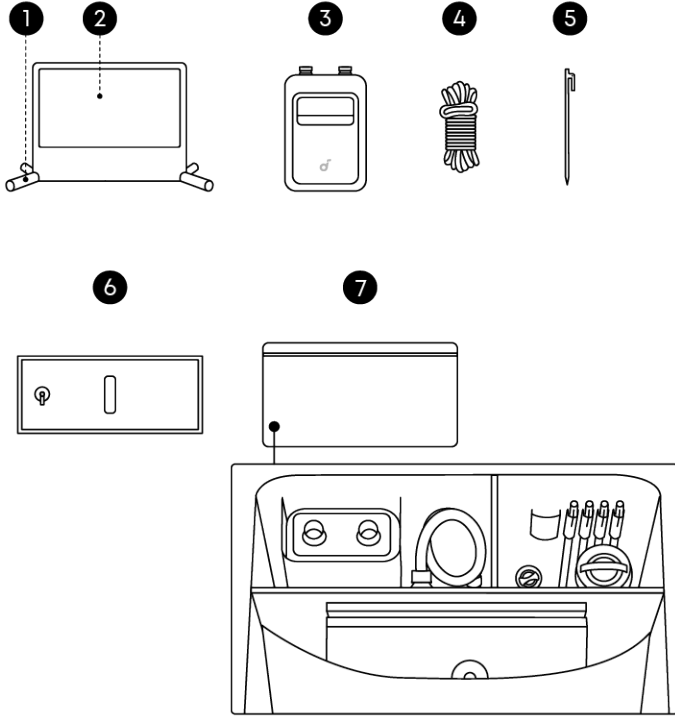


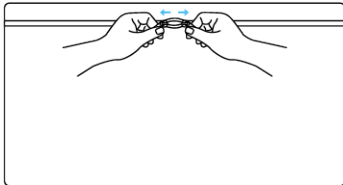
Contenido de la caja



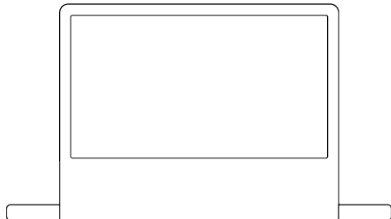
1. Marco inflable
2. Pantalla de proyección
3. Bomba de aire (incluye cable USB-C, boquilla de aire y manguera de aire)
4. Cuerdas tensoras × 4 (ya fijadas al marco inflable)
5. Estacas de tierra × 4
6. Bolsas de agua × 2
7. Bolsa de almacenamiento (incluye kit de reparación)

Primeros pasos

1. Desplegar la pantalla de proyección



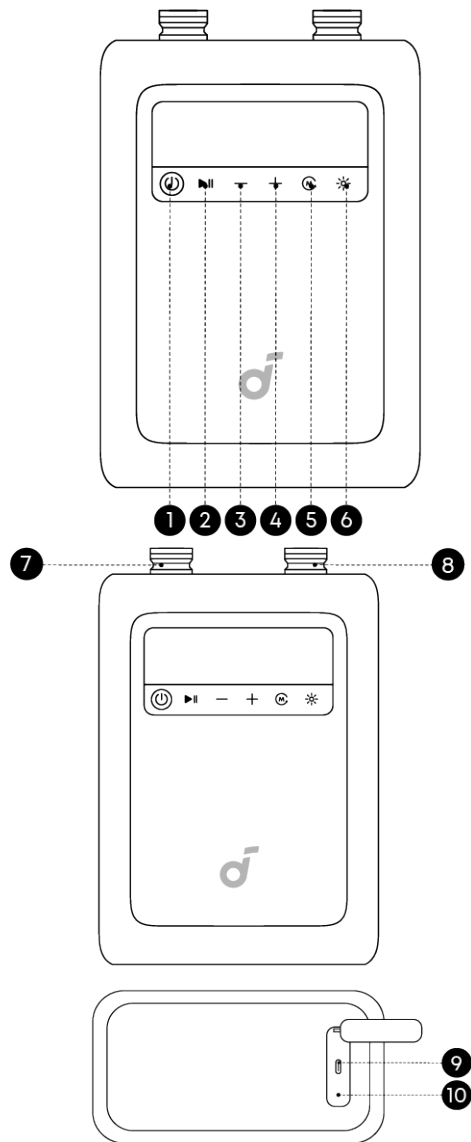
- ① Saque la pantalla de la bolsa de almacenamiento.



- ② Despliegue la pantalla y colóquela plana.

2. Configuración de la bomba de aire

Descripción general de la bomba de aire



1. Botón de encendido

- Mantenga presionado para encender/apagar la bomba.
- Presione brevemente una vez para verificar el nivel de batería. El icono de la batería se volverá rojo cuando la batería de la bomba esté por debajo del 30%. Deje de usar y cargue antes del próximo uso.

2. Iniciar / Pausar

3. Reducir presión

4. Aumentar presión

5. Interruptor de modo

6. Interruptor de luz LED

- La luz LED es solo para uso de emergencia.

7. Puerto de desinflado

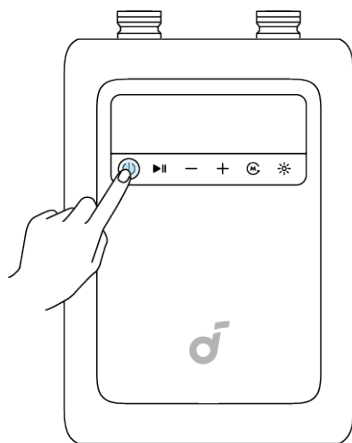
8. Puerto de inflado

9. Puerto USB-C (cable de carga incluido)

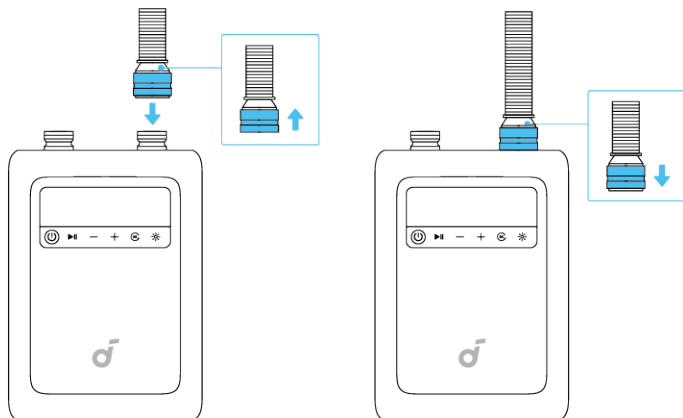
10. Restablecer

- Inserte un clip de papel (no incluido) y manténgalo presionado durante 2 segundos para restablecer la bomba.

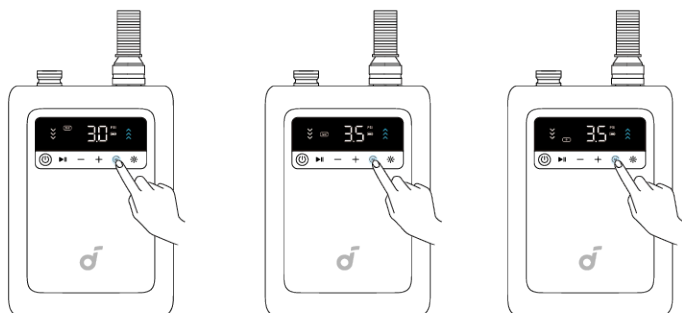
Configuración de la bomba de aire



① Mantenga presionado el botón de encendido para encenderla.



② Conecte la manguera de aire al puerto de inflado.



③ Seleccione el modo: Pantalla de 200 pulgadas, Pantalla de 120 pulgadas o Modo personalizado.

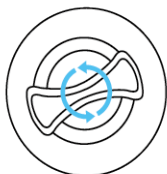
Modo 200 pulgadas:Compatible con pantallas de 200 pulgadas; presión de aire: 3.0 PSI.

Modo 120 pulgadas:Compatible con pantallas de 120 pulgadas; presión de aire: 3.5 PSI.

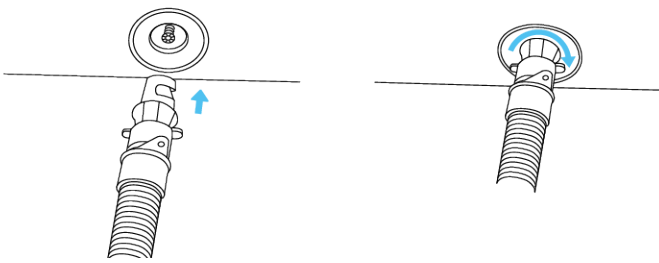
Modo personalizado:Para inflar otros productos, cambie al modo personalizado y ajuste la presión de aire según sea necesario.

3. Inflar y configurar la pantalla

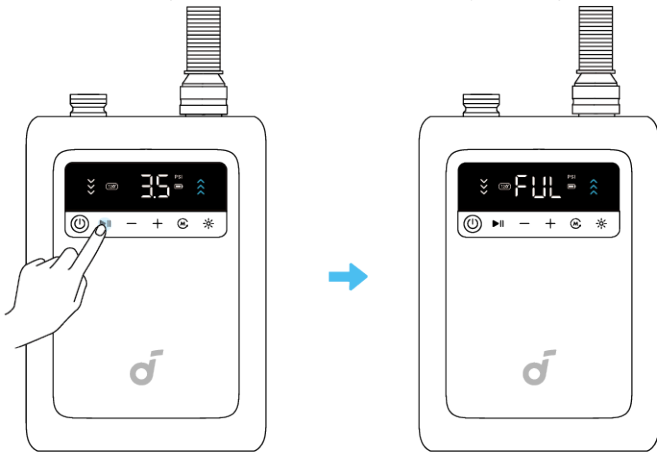
El inflado completo tarda unos 2 minutos.



① Abra la tapa de la válvula ubicada en la parte inferior del marco inflable.

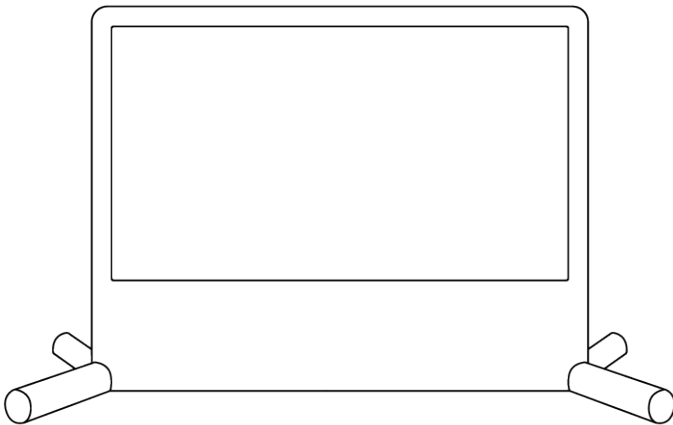


② Inserte la manguera de aire en la válvula y apriétela girando hacia la derecha.



③ Presione el botón Iniciar / Pausar en la bomba de aire e infle hasta que la bomba se detenga automáticamente.

💡 Cuando se complete el inflado, la bomba se detendrá automáticamente y mostrará FUL en la pantalla digital.



④ Levante gradualmente la pantalla a la posición vertical.

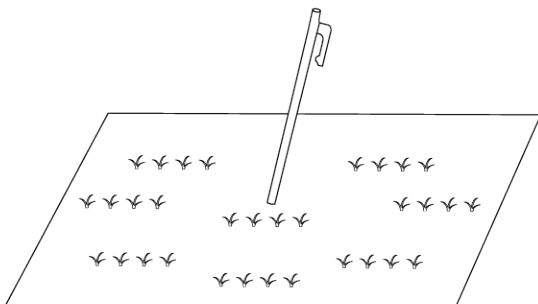
💡 La bomba de aire puede estar suspendida durante el uso. Asegúrese de que esté estable y no se balancee.



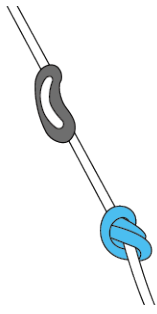
⑤ Desconecte la manguera después de completar el inflado.

4. Seguridad adicional

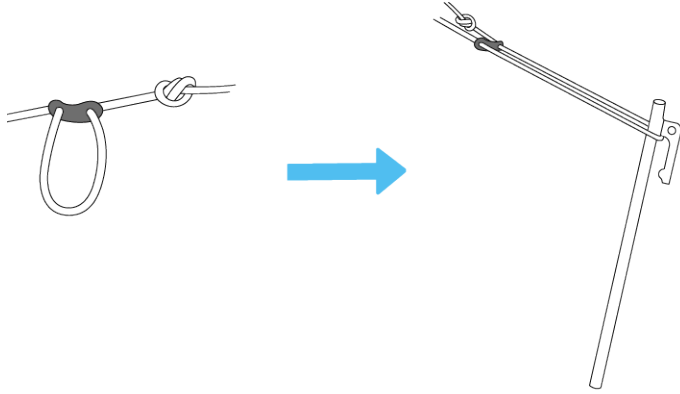
Uso de cuerdas tensoras y estacas de tierra



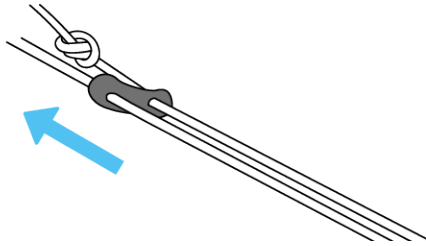
① Inserte la estaca de tierra en la ubicación adecuada.



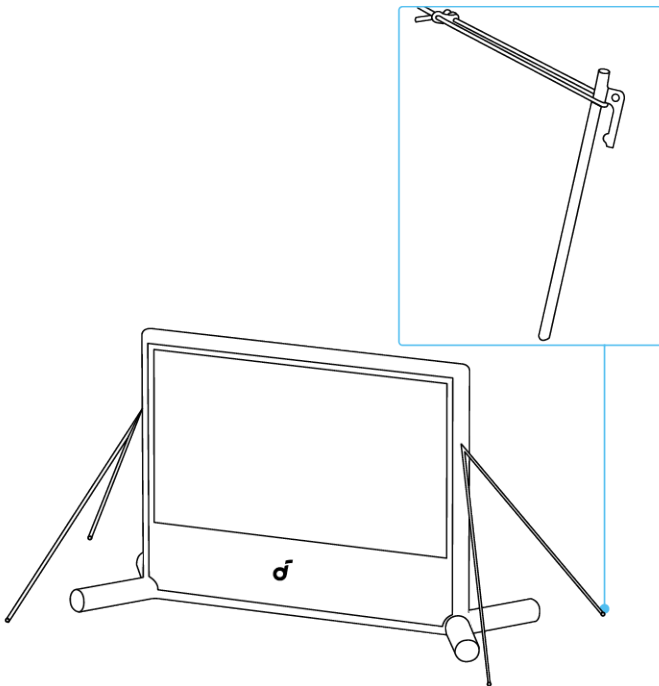
② Haga un nudo en el extremo de la cuerda tensora y fíjelo a la hebilla de la cuerda tensora.



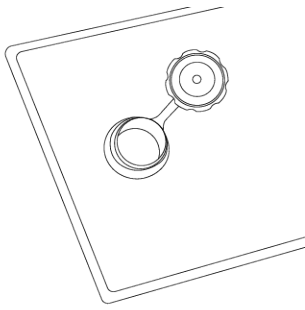
③ Saque la cuerda tensora de la hebilla de la cuerda tensora y cuélguela en la estaca de tierra.



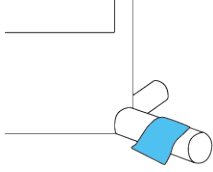
④ Agarre la cuerda tensora cerca del extremo de la pantalla. Pellizque y deslice la hebilla hacia arriba para apretar.



Uso de bolsas de agua

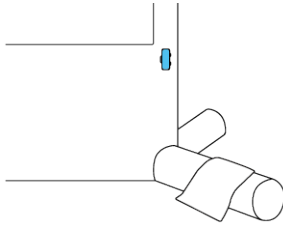


① Abra la tapa y llene la bolsa de agua hasta que esté llena.

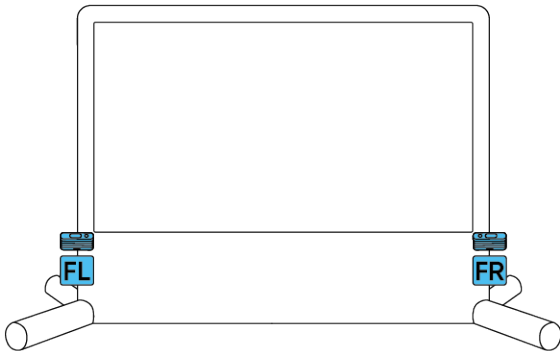
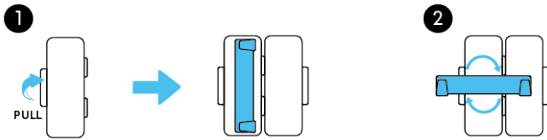


② Cierre la tapa y luego presiónela firmemente contra la base de la pantalla.

Montaje del altavoz envolvente frontal Nebula X1 Pro



① Abra el gancho de montaje del altavoz.



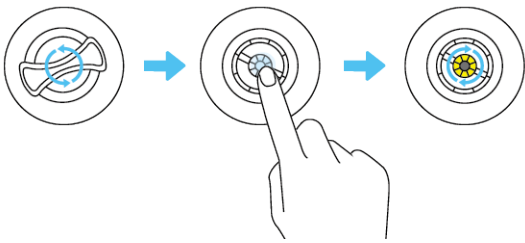
② Alinee la ranura de montaje en la parte posterior del altavoz con el gancho y asegúrelo en su lugar.



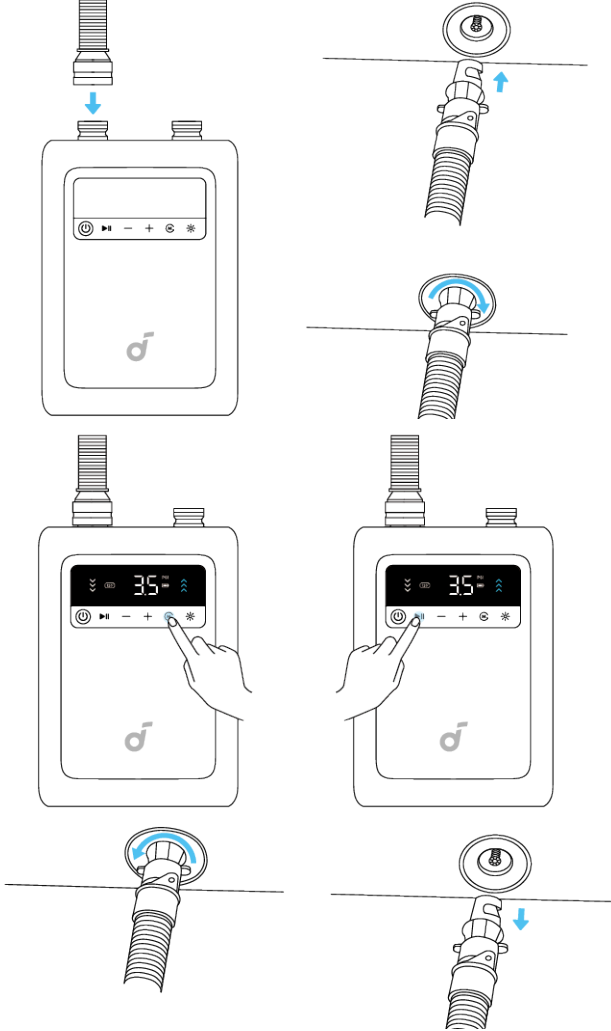
Para superficies no adecuadas para estacas de tierra, fije la cuerda tensora al anillo en la parte inferior del marco inflable para mantener la pantalla vertical.

Almacenamiento

El desinflado completo tarda aproximadamente 1 minuto.



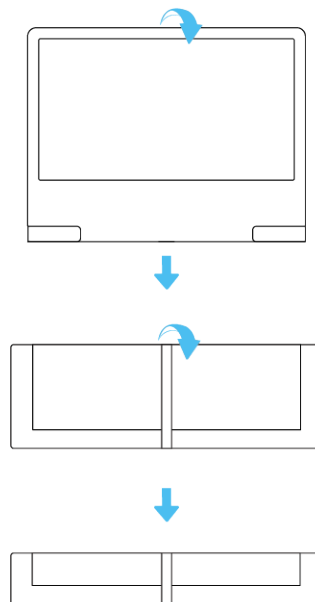
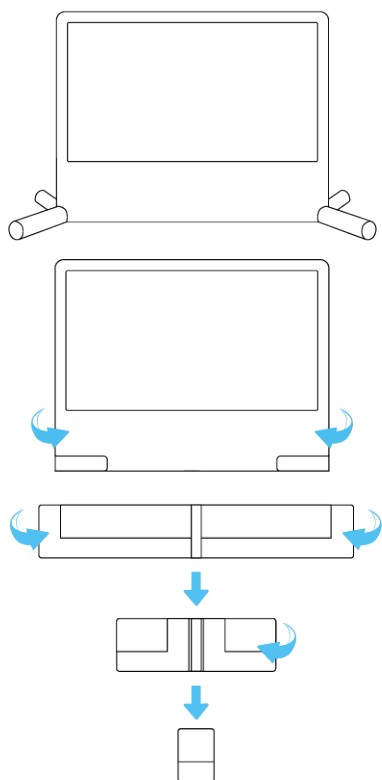
- ① Retire el altavoz envolvente frontal y cierre el gancho de montaje del altavoz.
- ② Abra la tapa de la válvula ubicada en la parte inferior del marco inflable.
- ③ Presione y gire el núcleo de la válvula amarilla hacia la derecha para liberar aire continuamente y deje salir el aire hasta que la pantalla se colapse.



- ④ Use la bomba de aire para desinflar:

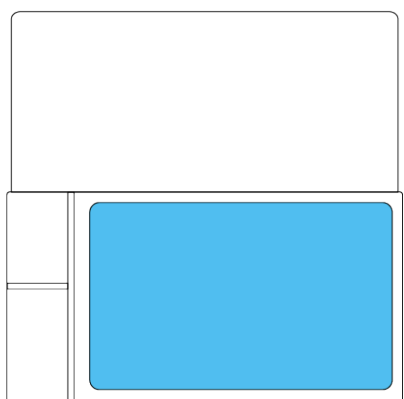
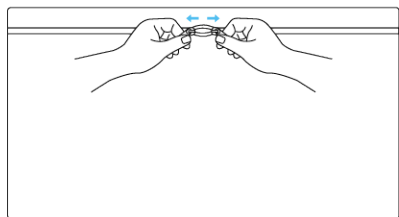
- Cambie la manguera al puerto de desinflado. Inserte el otro extremo de la manguera en la válvula, seleccione el modo de 120 pulgadas y presione el botón Iniciar / Pausar. Desinfe hasta que la bomba se detenga automáticamente.

Plegado de la pantalla de proyección



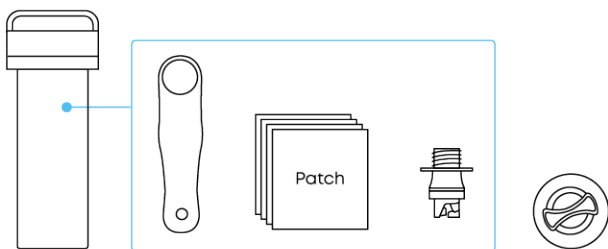
① Doble el lado corto por la mitad dos veces.

② Doble cada lado largo hacia el centro una vez, luego enrolla pantalla. Al doblar, comprímala tanto como sea posible para que quepa en la bolsa de almacenamiento.

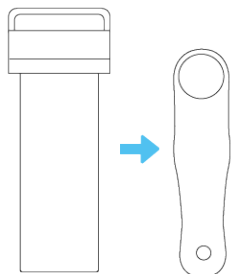


③ Coloque la pantalla en la bolsa de almacenamiento. Guarde la bomba de aire, las estacas de tierra y otros accesorios en las bolsas de accesorios, luego cierre la cremallera.

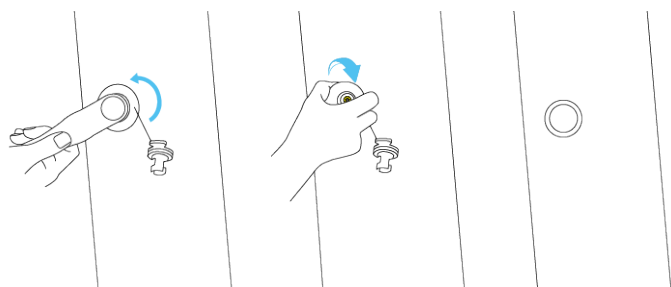
Uso del kit de reparación



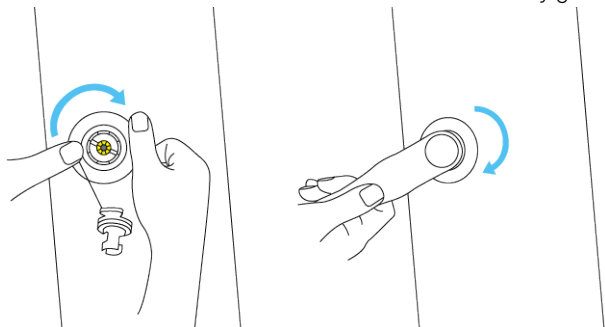
En caso de daño de la válvula:



① Abra el kit de reparación y saque la herramienta de válvula.



② Alinee la herramienta de válvula con la válvula dañada y gírela en sentido antihorario aproximadamente tres veces para quitar la válvula.



③ Inserte la válvula de repuesto, gírela en sentido horario aproximadamente tres veces y luego use la herramienta de válvula para apretarla de forma segura.

En caso de daño del marco inflable:

① Abra el kit de reparación y saque un parche de reparación.

② Corte el parche a un tamaño adecuado según el área dañada.

③ Aplique adhesivo especializado (no proporcionado) tanto en el área dañada como en el parche y espere aproximadamente 30 minutos (dependiendo del tipo de adhesivo).

④ Aplique el parche al área dañada, presione firmemente para eliminar todas las burbujas de aire antes de inflar nuevamente.

El kit de reparación también incluye un conector de válvula para reemplazo.

Especificaciones

Pantalla

Tamaño de pantalla blanca: 120 pulgadas

Material del marco: Tela de malla recubierta de PVC

Material de la pantalla: Poliéster

Relación de ganancia: 1.0

FOV: Más de 160°

Dimensión: 3704mm (L)×2346mm(A)×1457mm(An)

Bomba de aire

Tamaño: 206*145*86 mm

Peso: 1.8 kg

Tipo de motor: Motor sin escobillas de alta velocidad

Tiempo de inflado y desinflado: dentro de 2.5 minutos

Ruido de inflado: ≤75dB

Vida útil de la batería: 5000mAh, 10 ciclos completos de inflado y desinflado

Tiempo de carga: PD 2.5 horas (45W)

Conexión: Manguera de liberación rápida

Estuche de almacenamiento

Material: Plástico duro + Poliéster

Dimensión: 745 x 390 x 285 mm

Accesorios de seguridad adicionales

estaca de tierra

Dimensión: \varnothing 6mm x 25cm

Peso: 204g x 4

Cuerda tensora

Dimensión: \varnothing 7mm x 4m

Peso: 48g x4

Bolsa de agua

Dimensión: 74 x 37 cm

Carga máxima: 20kg

Kit de reparación

Dimensión: \varnothing 73 mm x 185 mm

Válvula de aire de repuesto x 1

Herramienta de válvula x 1

Parches de tela x 4

conector de válvula x 1

Características de accesibilidad y compatibilidad

1. Accesibilidad física

- La bomba de aire y los puertos de válvula están diseñados con superficies grandes y fáciles de agarrar adecuadas para usuarios con destreza limitada.
- El proceso de configuración no requiere habilidades motoras finas más allá de la alineación básica y la conexión de la manguera.

2. Accesibilidad visual

- Las etiquetas impresas y las marcas de la pantalla tienen alto contraste (negro sobre blanco) y una relación de contraste de al menos 4.5:1.
- La luz indicadora LED tiene estados de color distintos (verde / rojo) que indican operación y estado de batería baja.
- La Guía de inicio rápido y el Manual del usuario están disponibles en formato PDF de impresión grande y versiones accesibles para lectores de pantalla (PDF etiquetado).

3. Accesibilidad auditiva

- Los videos de soporte incluyen pistas de audio descriptivas para todos los pasos clave de ensamblaje.
- El producto emite solo sonidos no continuos por debajo de 75 dB, evitando molestias auditivas.