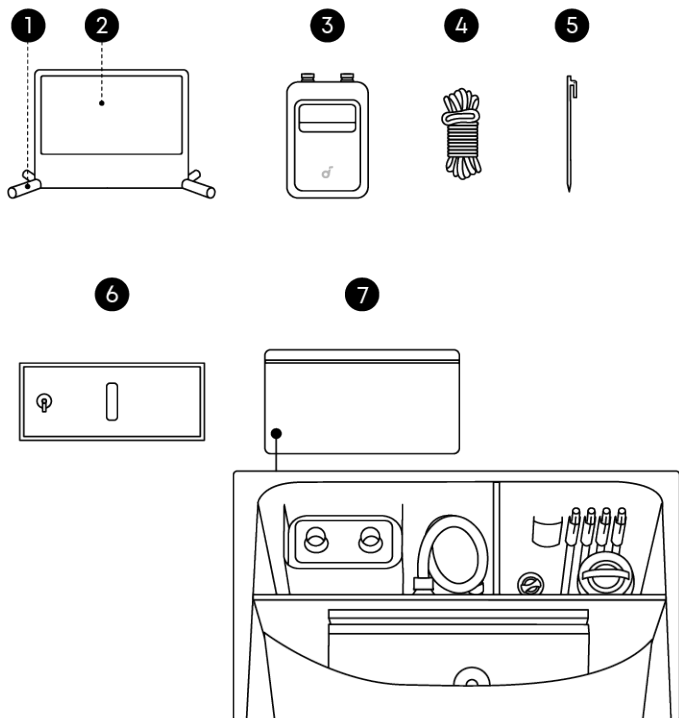


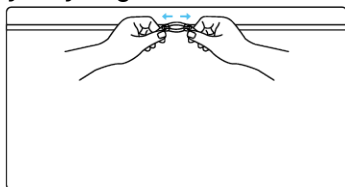
Sadržaj kutije



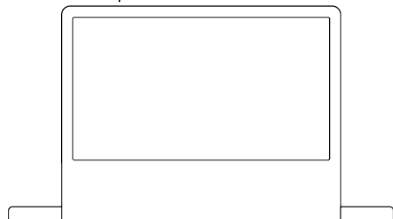
1. Napuhivi okvir
2. Projekcijski ekran
3. Zračna pumpa (uključuje USB-C kabel, zračnu mlaznicu i zračno crijevo)
4. Sidrena užad × 4 (već pričvršćena na napuhivi okvir)
5. Zemljani kolci × 4
6. Vodene vreće × 2
7. Torba za pohranu (uključuje komplet za popravak)

Početak rada

1. Otvaranje projekcijskog ekrana



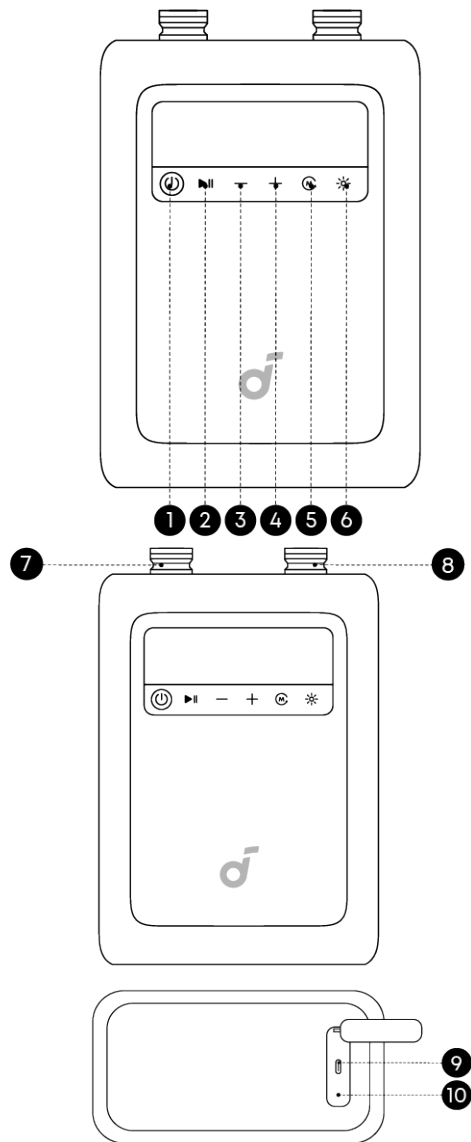
- ① Izvadite ekran iz torbe za pohranu.



- ② Razvijte ekran i položite ga ravno.

2. Postavljanje zračne pumpe

Pregled zračne pumpe



1. Gumb za napajanje

- Pritisnite i držite za uključivanje/isključivanje pumpe.
- Kratko pritisnite jednom za provjeru razine baterije. Ikona baterije postat će crvena kada je baterija pumpe ispod 30%. Molimo prestanite s korištenjem i napunite prije sljedeće uporabe.

2. Start / Pauza

3. Smanjenje tlaka

4. Povećanje tlaka

5. Prekidač načina rada

6. Prekidač LED svjetla

- LED svjetlo je samo za hitnu uporabu.

7. Otvor za ispuštanje zraka

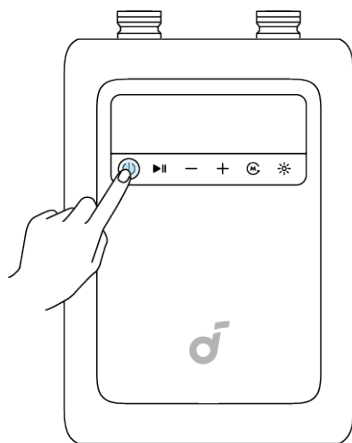
8. Otvor za napuhavanje

9. USB-C port (kabel za punjenje uključen)

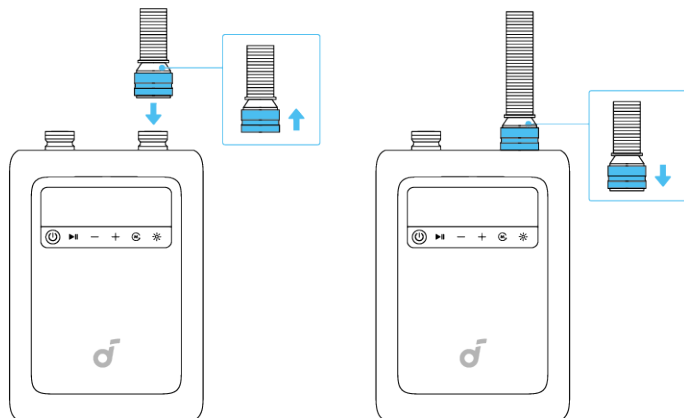
10. Resetiranje

- Umetnite spajalicu (nije uključena) i držite 2 sekunde za resetiranje pumpe.

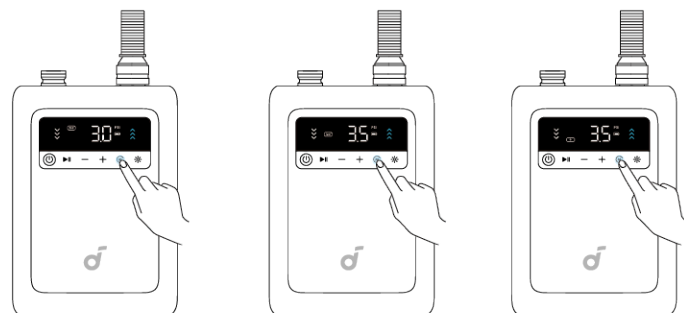
Postavljanje zračne pumpe



① Pritisnite i držite gumb za napajanje za uključivanje.



② Prikjučite zračno crijevo na otvor za napuhavanje.



③ Odaberite način rada: Ekran 200", Ekran 120" ili Prilagođeni način.



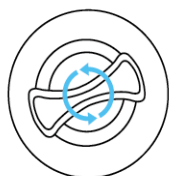
Način 200": Podržava 200-inčne ekrane; tlak zraka: 3.0 PSI.

Način 120": Podržava 120-inčne ekrane; tlak zraka: 3.5 PSI.

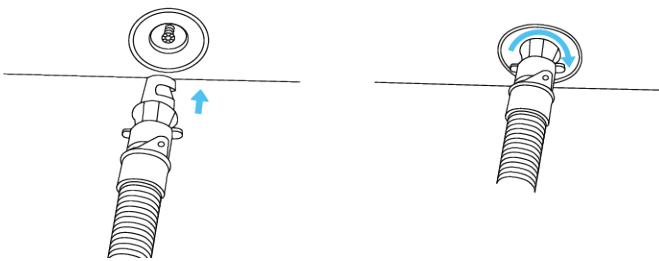
Prilagođeni način: Za napuhavanje drugih proizvoda, prebacite na Prilagođeni način i prilagodite tlak zraka prema potrebi.

3. Napuhavanje i postavljanje ekrana

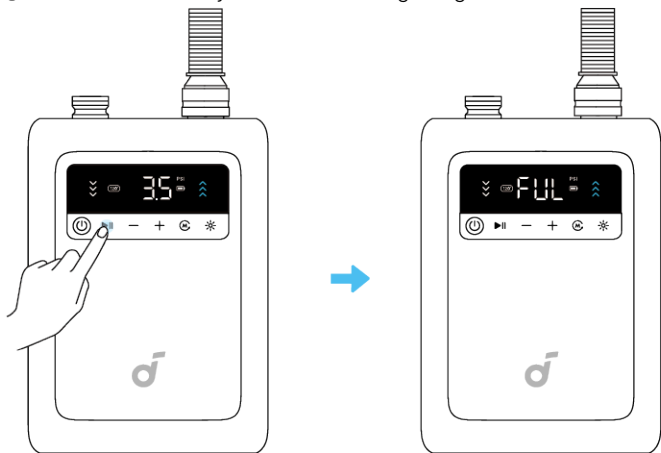
Završetak napuhavanja traje približno 2 minute.



① Otvorite poklopac ventila smješten na dnu napuhivog okvira.

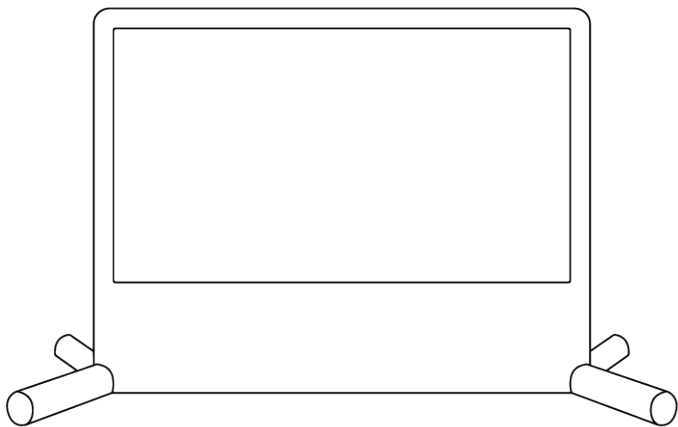


② Umetnite zračno crijevo u ventil i zategnite ga okrećući udesno.



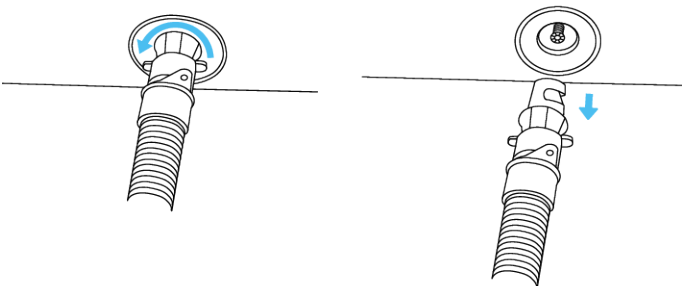
③ Pritisnite gumb Start / Pauza na zračnoj pumpi i napuhujte dok se pumpa automatski ne zaustavi.

💡 Kada je napuhavanje završeno, pumpa će se automatski zaustaviti i prikazati FUL na digitalnom zaslonu.



④ Postupno podignite ekran u uspravni položaj.

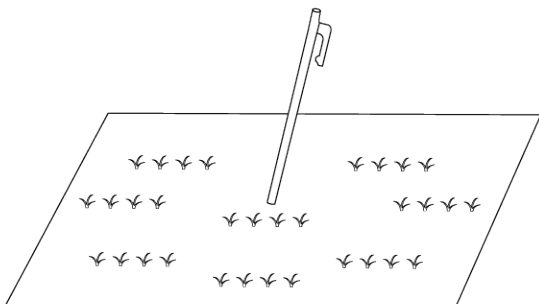
💡 Zračna pumpa može biti obješena tijekom uporabe. Pobrinite se da je stabilna i da se ne ljulja.



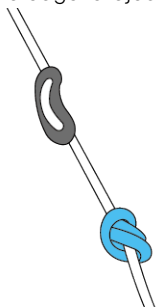
⑤ Odspajte crijevo nakon završetka napuhavanja.

4. Dodatno pričvršćivanje

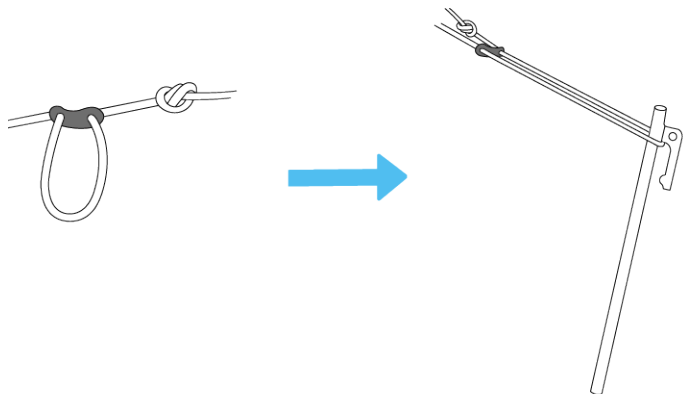
Korištenje sidrenih užadi i zemljanih kolaca



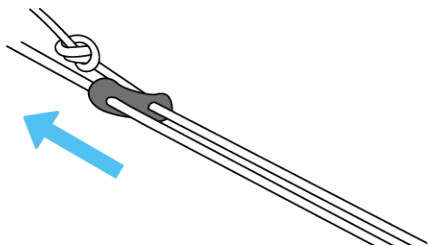
① Umetnite zemljani kolac na odgovarajuće mjesto.



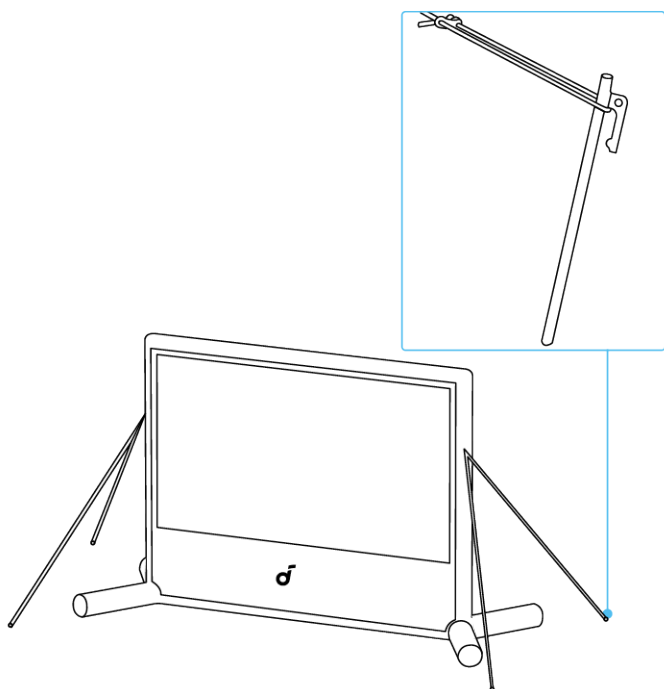
② Napravite čvor na kraju sidrene užadi i pričvrstite ga na kopču sidrene užadi.



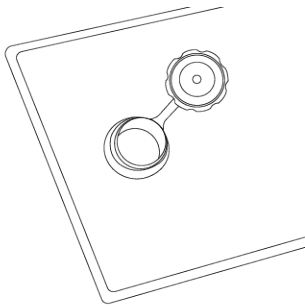
③ Izvucite sidrenu užu iz kopče sidrene užadi i objesite je na zemljani kolac.



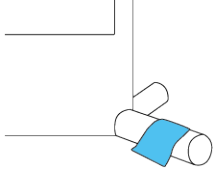
④ Uхватite sidrenu užu blizu kraja ekrana. Stisnite i pomaknite kopču prema gore za zatezanje.



Korištenje vodenih vreća

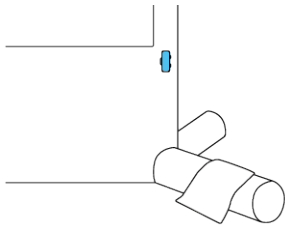


①Otvorite poklopac i napunite vodenu vreću do vrha.

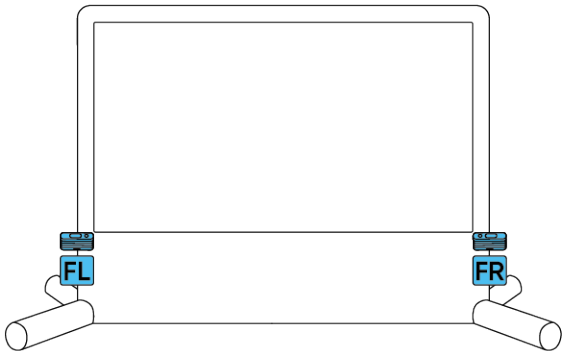
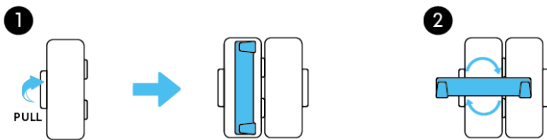


②Zatvorite poklopac, zatim ga čvrsto pritisnite na bazu ekrana.

Montaža prednjeg surround zvučnika Nebula X1 Pro



①Otvorite kuku za montažu zvučnika.



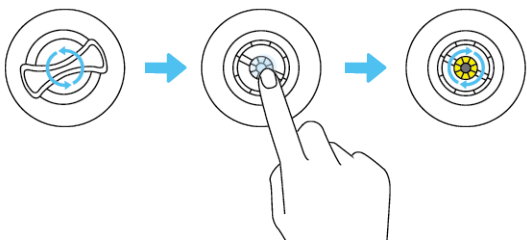
②Poravnajte montažni otvor na stražnjoj strani zvučnika s kukom i pričvrstite ga na mjesto.



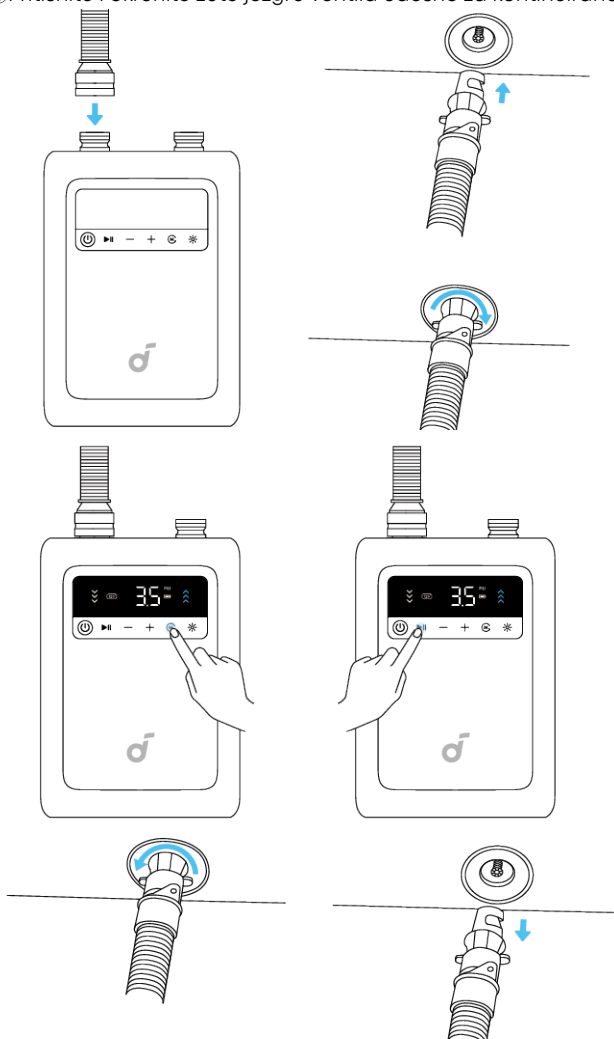
Za površine neprikladne za zemljane kolce, pričvrstite sidrenu užu na prsten na dnu napuhivog okvira kako biste održali ekran uspravnim.

Pohrana

Završetak ispuštanja zraka traje približno 1 minutu.



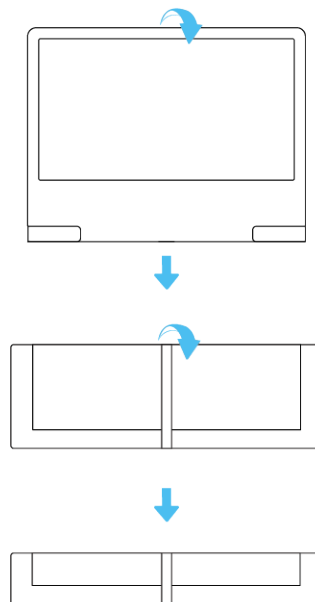
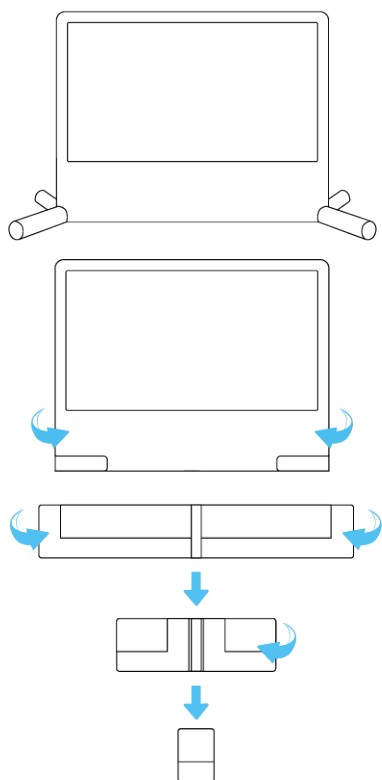
- ① Uklonite prednji surround zvučnik i zatvorite kuku za montažu zvučnika.
- ② Otvorite poklopac ventila smješten na dnu napuhivog okvira.
- ③ Pritisnite i okrenite žutu jezgru ventila udesno za kontinuirano otpuštanje zraka i pustite da zrak izlazi dok se ekran ne sruši.



- ④ Koristite zračnu pumpu za ispuštanje:

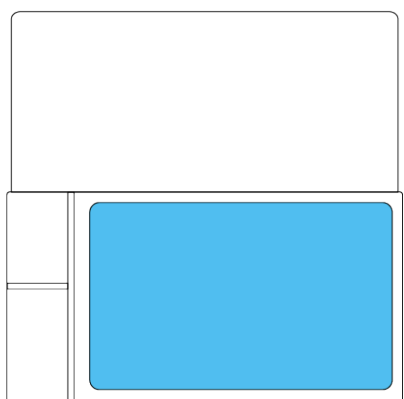
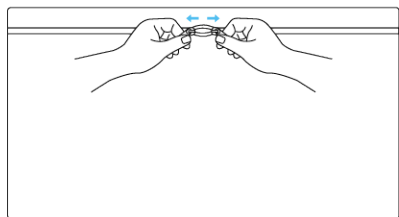
- Prebacite crijevo na otvor za ispuštanje zraka. Umetnite drugi kraj crijeva u ventil, odaberite Način 120" i pritisnite gumb Start / Pauza. Ispuštajte dok se pumpa automatski ne zaustavi.

Sklopavanje projekcijskog ekrana



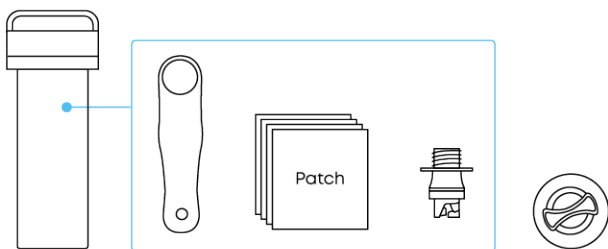
① Presavijte kraću stranu napola dvaput.

② Presavijte svaku dužu stranu prema sredini jednom, zatim smotajte ekran. Tijekom sklapanja, stisnite ga što je više moguće da stane u torbu za pohranu.

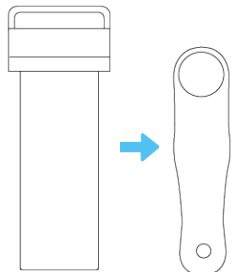


③ Stavite ekran u torbu za pohranu. Pohranite zračnu pumpu, zemljane kolce i ostalu dodatnu opremu u vrećice za dodatnu opremu, zatim zatvorite patentni zatvarač.

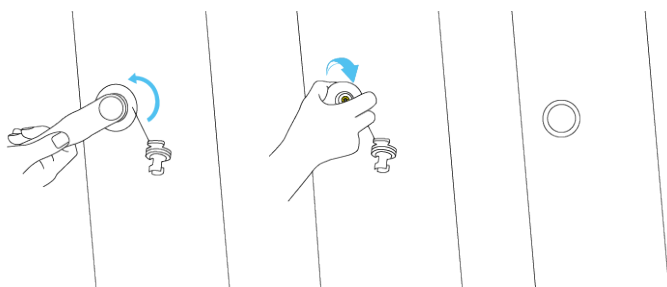
Korištenje kompleta za popravak



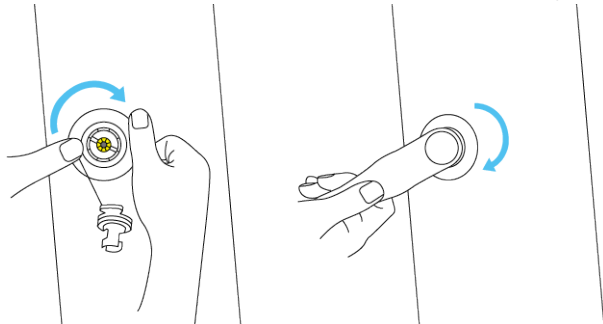
U slučaju oštećenja ventila:



① Otvorite komplet za popravak i izvadite alat za ventile.



② Poravnajte alat za ventile s oštećenim ventilom i okrenite ga u smjeru suprotnom od kazaljke na satu oko tri puta za uklanjanje ventila.



③ Umetnite rezervni ventil, okrenite ga u smjeru kazaljke na satu oko tri puta, zatim koristite alat za ventile za sigurno zatezanje.

U slučaju oštećenja napuhivog okvira:

① Otvorite komplet za popravak i izvadite zakrpu za popravak.

② Izrežite zakrpu na odgovarajuću veličinu prema oštećenom području.

③ Nanesite specijalizirano ljepilo (nije priloženo) na oštećeno područje i nazakrpi pričekajte približno 30 minuta (ovisno o vrsti ljepila).

④ Primijenite zakrpu na oštećeno područje, čvrsto pritisnite za uklanjanje svih zračnih mjehurića prije ponovnog napuhavanja.

Komplet za popravak također uključuje jedan konektor ventila za zamjenu.

Specifikacije

Ekran

Veličina bijelog ekrana: 120 inča

Materijal okvira: PVC obložena mrežasta tkanina

Materijal ekrana: Poliester

Omjer pojačanja: 1.0

FOV: Više od 160°

Dimenzije: 3704mm (D)×2346mm(V)×1457mm(Š)

Zračna pumpa

Veličina: 206*145*86 mm

Težina: 1.8 kg

Tip motora: Visokobrzinski motor bez četkica

Vrijeme napuhavanja i ispuštanja: unutar 2.5 minute

Buka napuhavanja: ≤75dB

Trajanje baterije: 5000mAh, 10 ciklusa potpunog napuhavanja i ispuštanja

Vrijeme punjenja: PD 2.5 sata (45W)

Povezivanje: Crijevo s brzim otpuštanjem

Kućiste za pohranu

Materijal: Tvrdna plastika + Poliester

Dimenzije: 745 x 390 x 285 mm

Dodatna oprema za pričvršćivanje

zemljani kolac

Dimenzije: \varnothing 6mm x 25cm

Težina: 204g x 4

Sidrena uže

Dimenzije: \varnothing 7mm x 4m

Težina: 48g x 4

Vodena vreća

Dimenzije: 74 x 37 cm

Maksimalno opterećenje: 20kg

Komplet za popravak

Dimenzije: \varnothing 73 mm x 185 mm

Rezervni zračni ventil x 1

Alat za ventile x 1

Tekstilne zakrpe x 4

konektor ventila x 1

Značajke pristupačnosti i kompatibilnosti

1. Fizička pristupačnost

- Zračna pumpa i otvori ventila dizajnirani su s velikim površinama koje je lako uhvatiti, prikladnim za korisnike s ograničenom spretnosti.
- Proces postavljanja ne zahtijeva fine motoričke vještine osim osnovnog poravnavanja i povezivanja crijeva.

2. Vizualna pristupačnost

- Tiskane naljepnice i oznake ekrana imaju visoki kontrast (crno na bijelo) i omjer kontrasta od najmanje 4.5:1.
- LED indikatorsko svjetlo ima različita stanja boja (zeleno / crveno) koja ukazuju na rad i stanje niske baterije.
- Vodič za brzi start i korisnički priručnik dostupni su u PDF formatu s velikim tiskom i verzijama pristupačnim za čitače zaslona (označeni PDF).

3. Slušna pristupačnost

- Potporna videozapisi uključuju deskriptivne audio zapise za sve ključne korake sklapanja.
- Proizvod emitira samo kontinuirane zvukove ispod 75 dB, izbjegavajući slušnu nelagodu.