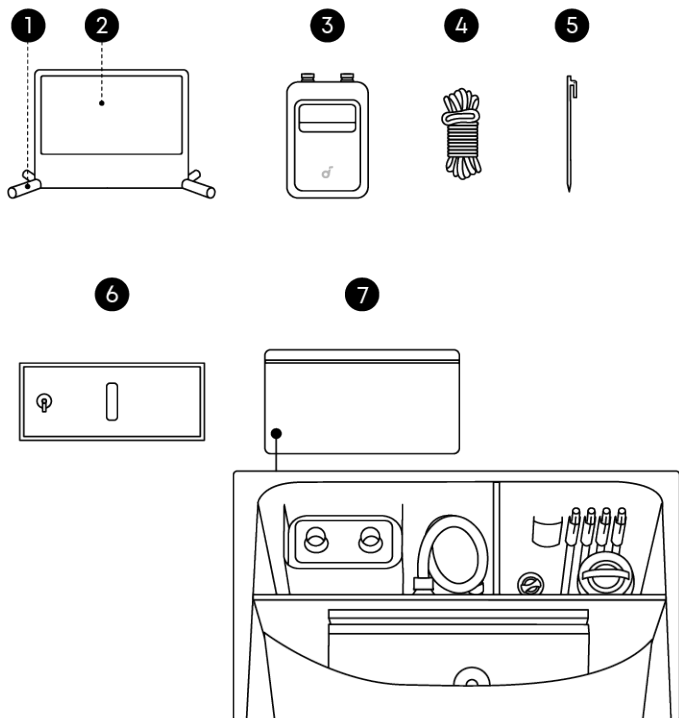


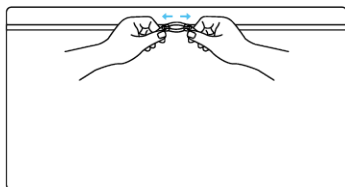
## Doboz tartalma



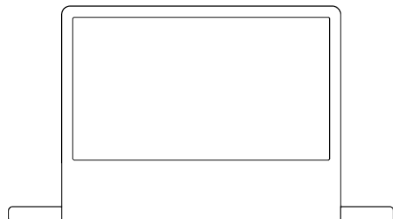
1. Felfújható keret
2. Vetítövászon
3. Légpumpa (USB-C kábelt, levegő fúvókát és levegőtömlőt tartalmaz)
4. Rögzítőkötelek × 4 (már rögzítve vannak a felfújható kerethez)
5. Földcsapok × 4
6. Vízzacskók × 2
7. Tárolótáska (javítókészletet tartalmaz)

## Kezdő lépések

### 1. A vetítövászon kibontása



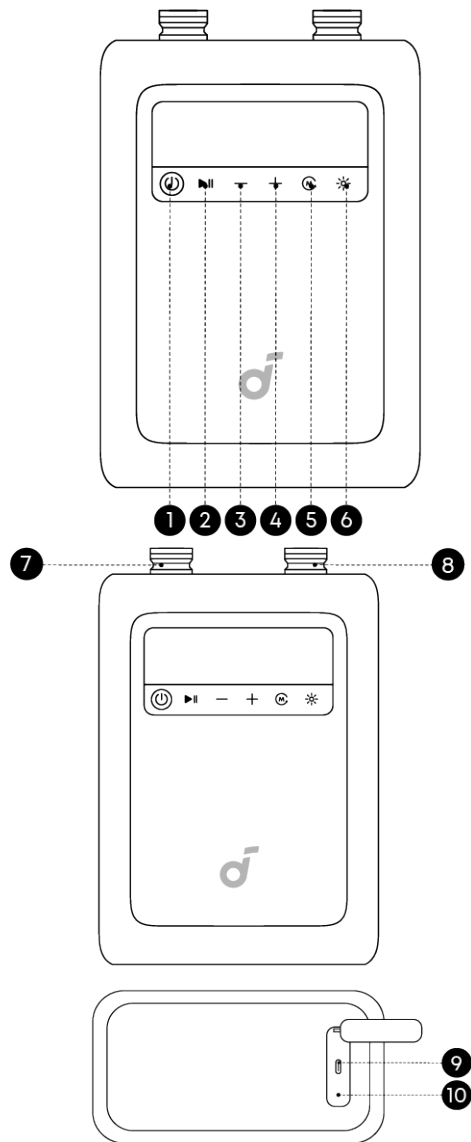
- ① Vegye ki a vásznat a tárolótáskából.



- ② Bontsa ki a vásznat és helyezze el egyenesen.

### 2. A légpumpa beállítása

#### A légpumpa áttekintése



#### 1. Bekapcsológomb

- Nyomja meg és tartsa lenyomva a pumpa be-/kikapcsolásához.
- Röviden nyomja meg egyszer az akkumulátor töltöttségi szintjének ellenőrzéséhez. Az akkumulátor ikon pirosra vált, amikor a pumpa akkumulátorának töltöttsége 30% alá csökken. Kérjük, hagyja abba a használatot, és töltsse fel a következő használat előtt.

#### 2. Indítás / Szünet

#### 3. Nyomás csökkentése

#### 4. Nyomás növelése

#### 5. Mód kapcsoló

#### 6. LED lámpa kapcsoló

- A LED lámpa csak vészhelyzetben használható.

#### 7. Légtelenítő nyílás

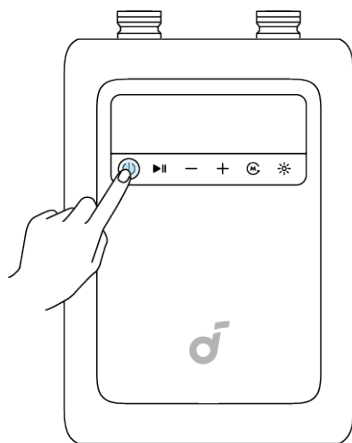
#### 8. Felfújó nyílás

#### 9. USB-C port (töltőkábel mellékelve)

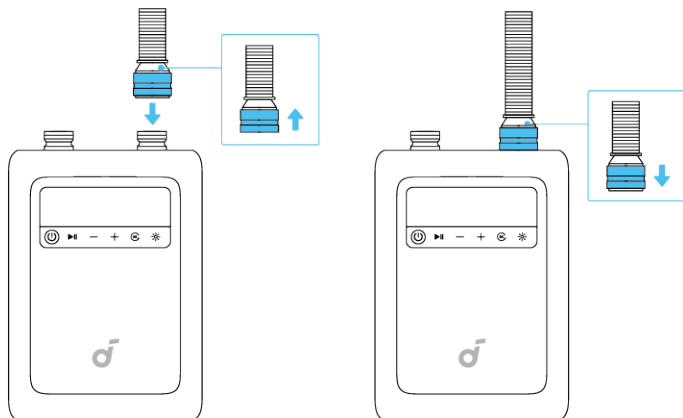
#### 10. Visszaállítás

- Helyezzen be egy gemkapcsot (nem tartozék), és tartsa lenyomva 2 másodpercig a pumpa visszaállításához.

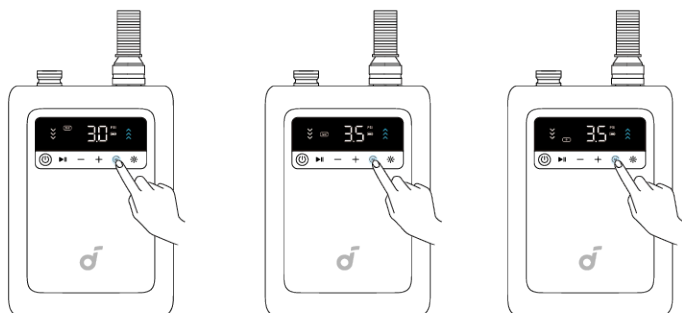
### A légpumpa beállítása



①Nyomja meg és tartsa lenyomva a bekapcsológombot a bekapcsolásához.



②Csatlakoztassa a levegőtömlőt a felfújó nyíláshoz.



③Válassza ki a módot: 200" vászon, 120" vászon vagy egyéni mód.



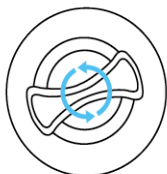
**200" mód:**Támogatja a 200 hüvelykes vásznakat; légnyomás: 3.0 PSI.

**120" mód:**Támogatja a 120 hüvelykes vásznakat; légnyomás: 3.5 PSI.

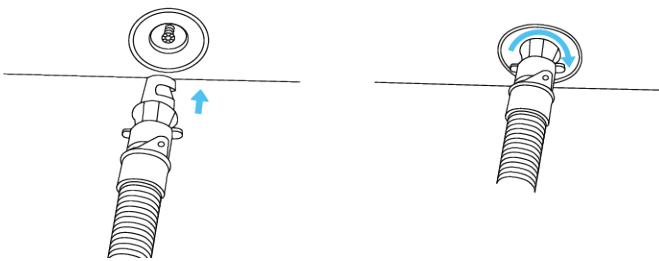
**Egyéni mód:**Más termékek felfújásához váltson egyéni módra, és állítsa be a légnyomást szükség szerint.

### 3. A vászon felfújása és beállítása

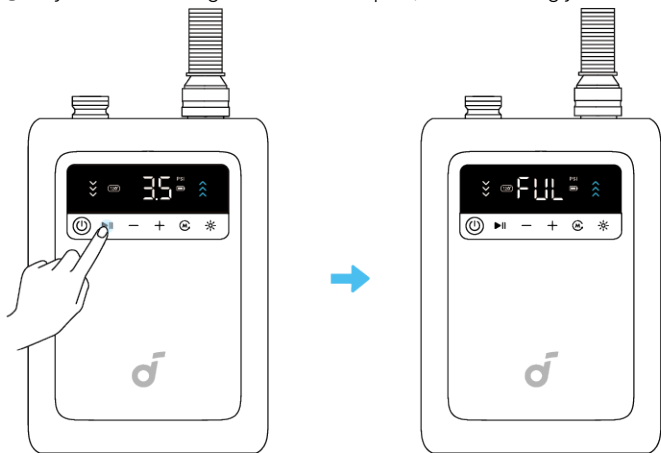
A felfújás befejezése körülbelül 2 percet vesz igénybe.



①Nyissa ki a felfújható keret alján található szelepfedelet.

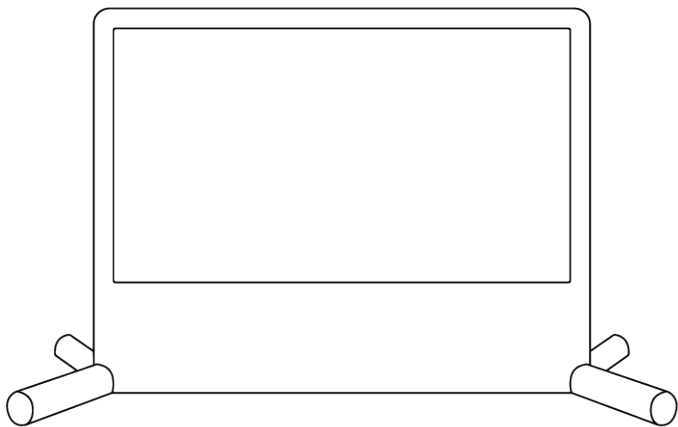


② Helyezze be a levegőtömlőt a szelepbe, és húzza meg jobbra forgatva.



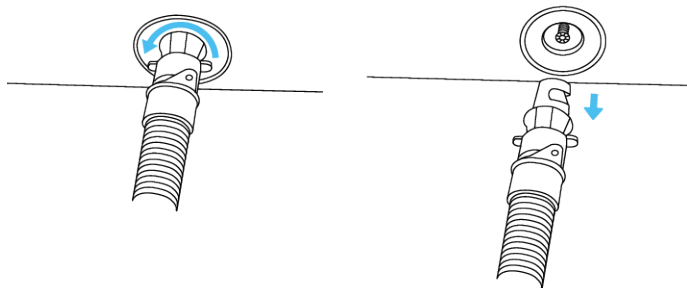
③ Nyomja meg az Indítás / Szünet gombot a légpumpán, és fújja fel, amíg a pumpa automatikusan meg nem áll.

💡 Amikor a felfújás befejeződött, a pumpa automatikusan leáll, és "FUL"-t jelenít meg a digitális képernyőn.



④ Fokozatosan emelje fel a vásznat függőleges helyzetbe.

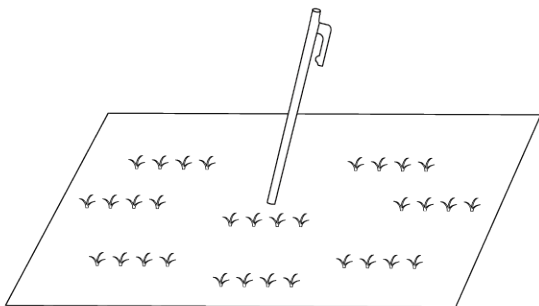
💡 A légpumpa használat közben felfüggesztve lehet. Győződjön meg róla, hogy stabil és nem lóg.



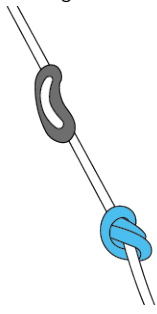
⑤ A felfújás befejezése után húzza ki a tömlőt.

#### 4. További rögzítés

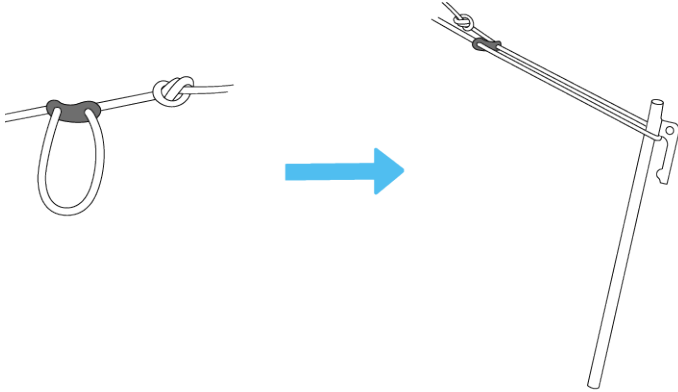
Rögzítőkötelek és földcsapok használata



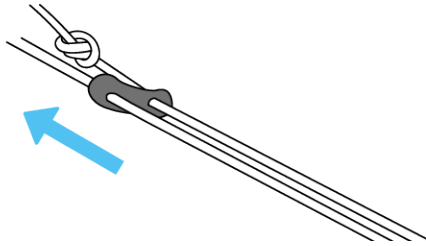
① Helyezze be a földcsapot a megfelelő helyre.



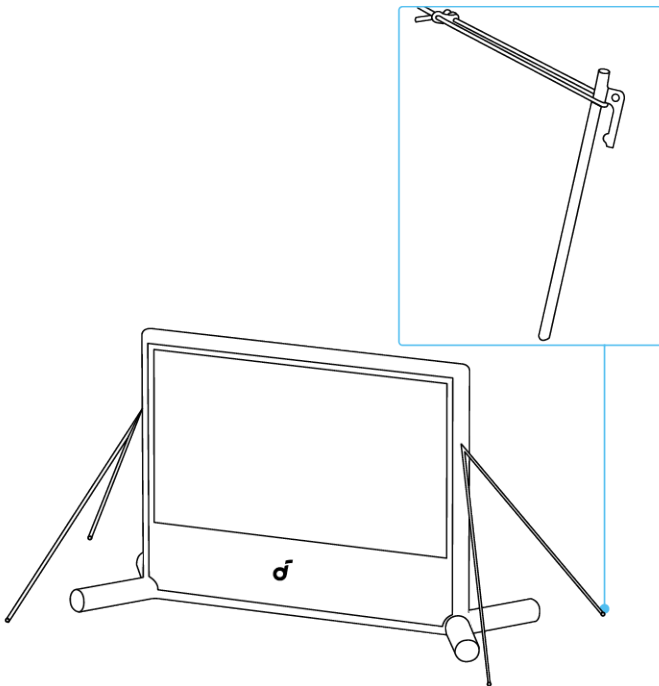
② Kösse meg a rögzítőkötel végét, és rögzítse a rögzítőkötel csatjához.



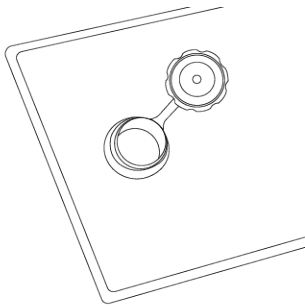
③ Húzza ki a rögzítőkötelet a rögzítőkötel csatból, és akassza fel a földcsapra.



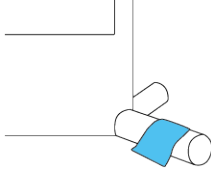
④ Fogja meg a rögzítőkötelet a vászon vége közelében. Csípjé össze és csúsztassa felfelé a csatot a meghúzáshoz.



**Vízzacskók használata**

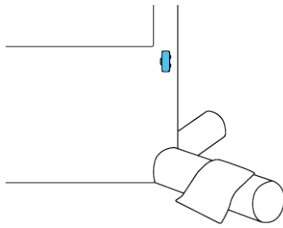


①Nyissa ki a fedelet, és töltsé fel a vízzacskót.

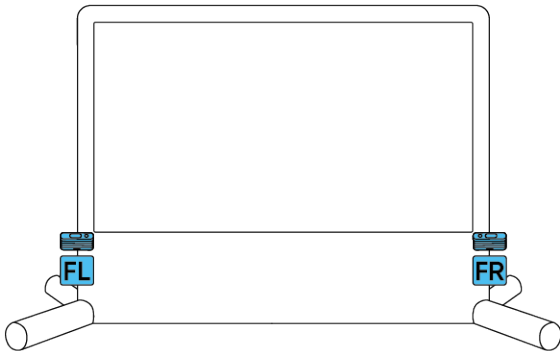
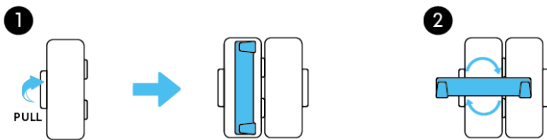


②Zárja le a fedelet, majd nyomja szorosan a vászon aljához.

## Nebula X1 Pro előső hangszóró felszerelése



①Nyissa ki a hangszóró szerelési kampót.



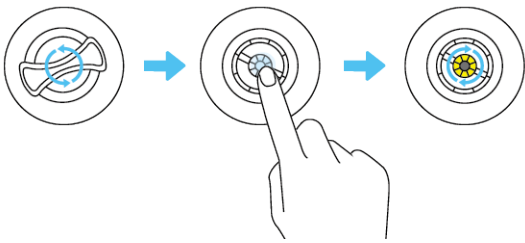
②Igazítsa a hangszóró hátoldalán lévő szerelési nyílást a kampóhoz, és rögzítse a helyén.



A földcsapok számára nem alkalmas felületek esetén rögzítse a rögzítőkötelet a felfújható keret alján lévő gyűrűhöz, hogy a vásznat függőleges helyzetben tartsa.

## Tárolás

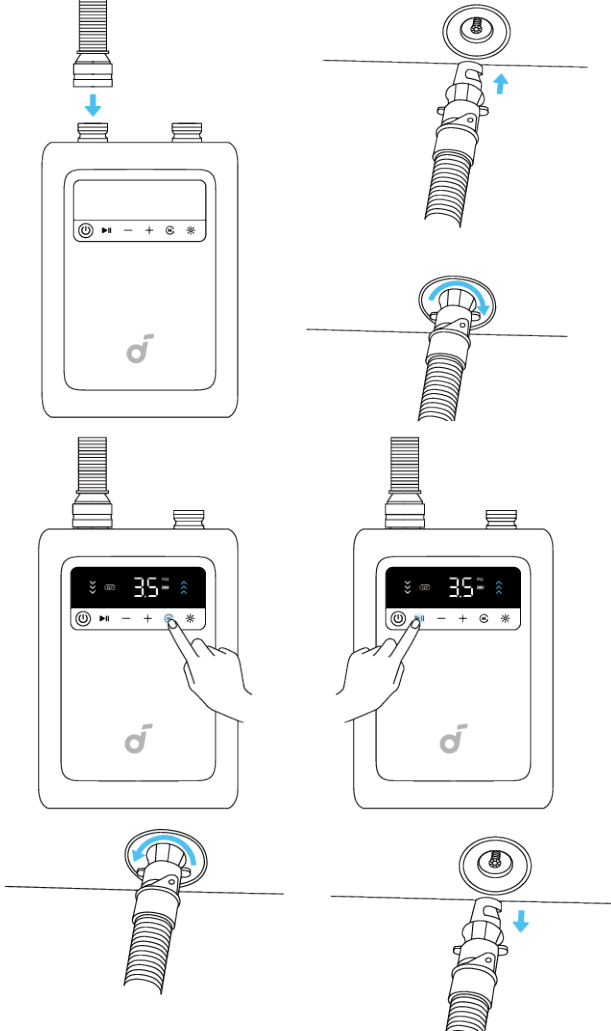
A légtelenítés befejezése körülbelül 1 percet vesz igénybe.



① Vegye le az előlső hangszórót, és zárja be a hangszóró szerelési kampót.

② Nyissa ki a felfújható keret alján található szelepfedelet.

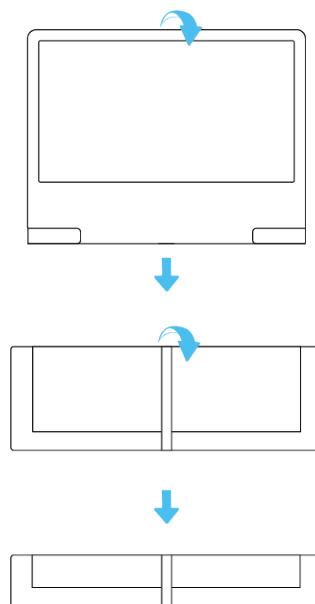
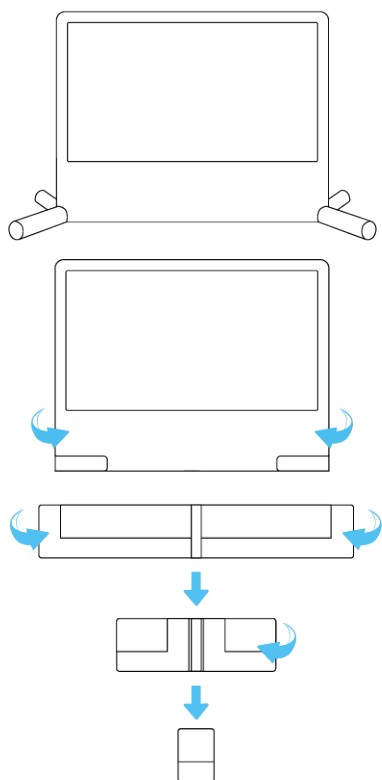
③ Nyomja meg és forgassa jobbra a sárga szelepmagot a levegő folyamatos kibocsátásához, és engedje ki a levegőt, amíg a vászon össze nem esik.



④ Használja a légpumpát a légtelenítéshez:

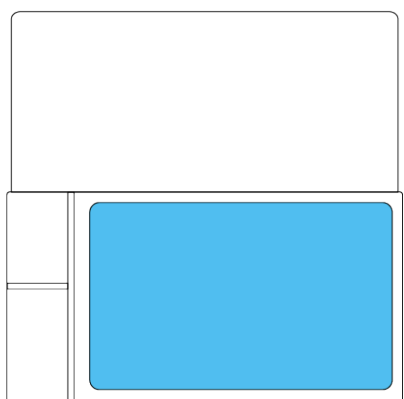
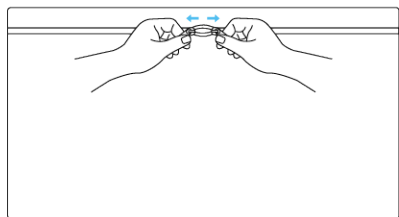
- Kapcsolja át a tömlőt a légtelenítő nyílásra. Helyezze be a tömlő másik végét a szelepbe, válassza a 120" módot, és nyomja meg az Indítás / Szünet gombot. Légtelenítsen, amíg a pumpa automatikusan meg nem áll.

## A vetítívászon összehajtása



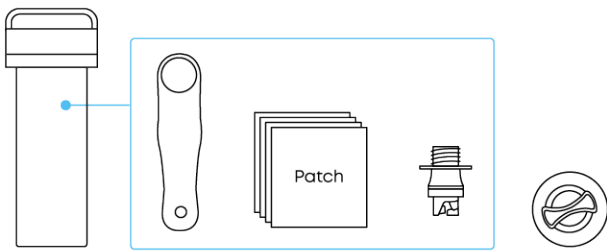
① Hajtsa félbe a rövid oldalt kétszer.

② Hajtsa minden hosszú oldalt egyszer a középső felé, majd tekerje fel avásznat. Hajtogatás közben nyomja össze, amennyire csak lehet, hogy beférjen a tárolótáskába.

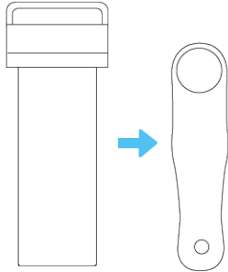


③ Helyezze a vásznat a tárolótáskába. Tárolja a légpumpát, földcsapokat és egyéb kiegészítőket a tartozék táskákban, majd húzza fel a cipzárt.

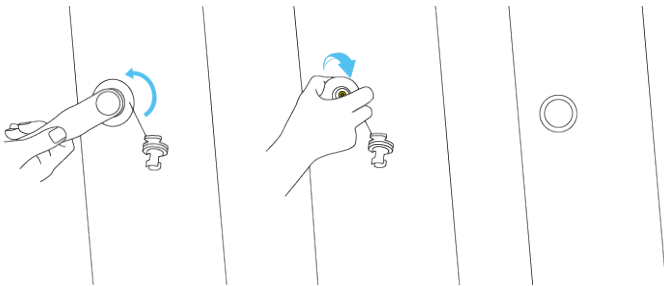
## A javítókészlet használata



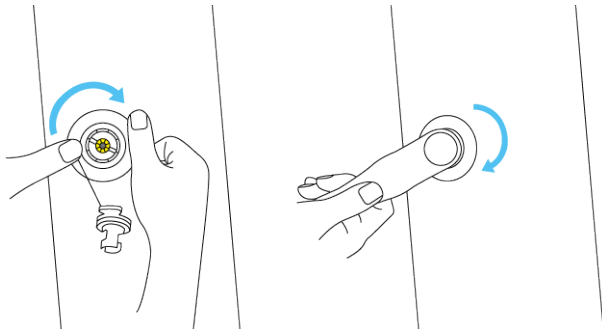
#### Szelepkárosodás esetén:



①Nyissa ki a javítókészletet, és vegye ki a szelepszerszámot.



②Igazítsa a szelepszerszámot a sérült szelephez, és forgassa el az óramutató járásával ellentétes irányba körülbelül háromszor a szelep eltávolításához.



③Helyezze be a pótszelepet, forgassa el az óramutató járásával megegyező irányba körülbelül háromszor, majd használja a szelepszerszámot a biztonságos meghúzásához.

#### Felfújható keretkárosodás esetén:

①Nyissa ki a javítókészletet, és vegye ki a javítófoltot.

②Vágja a foltot megfelelő méretre a sérült területnek megfelelően.

③Vigyen fel speciális ragasztót (nem tartozék) mind a sérült területre, mind a foltra és várjon körülbelül 30 percet (a ragasztó típusától függően).

④Vigye fel a foltot a sérült területre, nyomja meg szorosan, hogy eltávolítsa mindenlevegububorékot, mielőtt újra felfújná.

**A javítókészlet egy pótszelep csatlakozót is tartalmaz cseréhez.**

## Műszaki adatok

### Vászon

Fehér vászon mérete: 120 hüvelyk

Keret anyaga: PVC bevonatos hálós szövet

Vászon anyaga: Poliészter

Nyereségarány: 1.0

FOV: Több mint 160°

Méret: 3704mm (L)×2346mm(H)×1457mm(W)

### Légpumpa

Méret: 206\*145\*86 mm

Súly: 1.8 kg

Motor típusa: Nagy sebességű kefe nélküli motor

Felfújási és légtelenítési idő: 2.5 percen belül

Felfújási zaj: ≤75dB

Akkumulátor élettartama: 5000mAh, 10 teljes felfújási és légtelenítési ciklus

Töltési idő: PD 2.5 óra (45W)

Csatlakozás: Gyorsan lecsatlakozható tömlő

#### **Tároló tok**

Anyag: Kemény műanyag + poliészter

Méret: 745 x 390 x 285 mm

#### **Extra rögzítő tartozékok**

##### **földcsap**

Méret:ø6mm x 25cm

Súly: 204g x 4

##### **Rögzítőkötel**

Méret:ø7mm x 4m

Súly: 48g x4

##### **Vízzacskó**

Méret: 74 x 37 cm

Maximális terhelés: 20kg

##### **Javítókészlet**

Méret:ø73 mm x 185 mm

Pót légszelep x 1

Szelepszerszám x 1

Szövet foltok x 4

szelep csatlakozó x 1

## **Akadálymentesítési és kompatibilitási funkciók**

### 1. Fizikai akadálymentesség

- A léggumpu és a szelepnnyílások nagy, könnyen megfogható felületekkel vannak megtervezve, amelyek alkalmasak korlátozott ügyességgel rendelkező felhasználók számára.
- A beállítási folyamat nem igényel finom motorikus készségeket az alapvető igazításon és tömlő csatlakoztatáson túl.

### 2. Vizualis akadálymentesség

- A nyomtatott címkék és vászon jelölések nagy kontrasztúak (fekete fehér alapon), és legalább 4.5:1 kontrasztarányúak.
- A LED jelzőfény különálló színállapotokkal rendelkezik (zöld / piros), amelyek jelzik a működést és az alacsony akkumulátor töltöttséget.
- A gyorsindítási útmutató és felhasználói kézikönyv nagy betűs PDF formátumban és képernyőolvasók számára hozzáférhető verziókban (címkézett PDF) elérhető.

### 3. Hallási akadálymentesség

- A támogatási videók leíró hangsávokat tartalmaznak az összes kulcsfontosságú szerelési lépéshez.
- A termék csak nem folyamatos 75 dB alatti hangokat bocsát ki, elkerülve a hallási kényelmetlenséget.