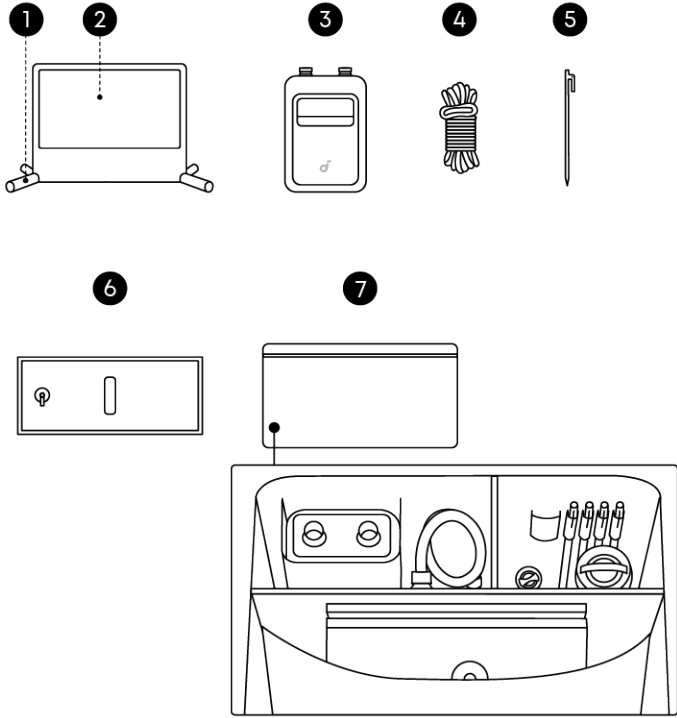


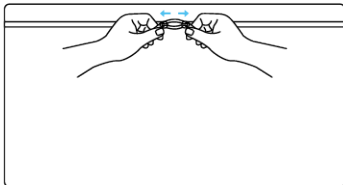
패키지 내용물



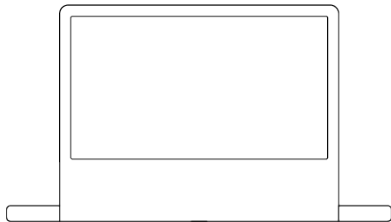
- 1.충기식 프레임
- 2.프로젝션 스크린
- 3.에어 펌프 (USB-C 케이블, 공기 노즐 및 공기 호스 포함)
- 4.가이 로프 × 4 (충기식 프레임에 이미 고정됨)
- 5.그라운드 스테이크 × 4
- 6.워터 백 × 2
- 7.수납 가방 (수리 키트 포함)

시작하기

1. 프로젝션 스크린 펼치기



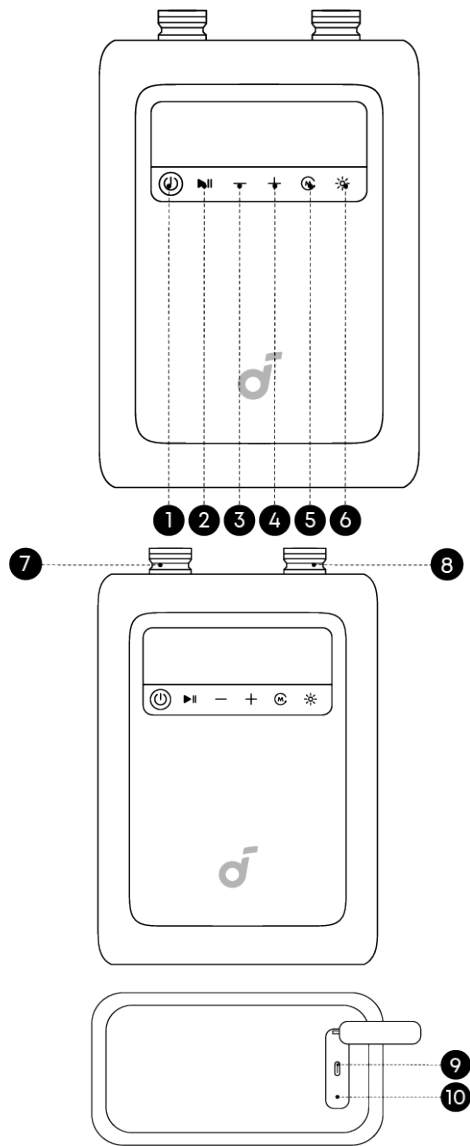
①수납 가방에서 스크린을 꺼내세요.



②스크린을 펼치고 평평하게 놓으세요.

2. 에어 펌프 설정

에어 펌프 개요



1. 전원 버튼

- 펌프를 켜고 끄려면 길게 누르세요.
- 배터리 수준을 확인하려면 한 번 짧게 누르세요. 펌프 배터리가 30% 미만일 때 배터리 아이콘이 빨간색으로 바뀝니다. 다음 사용 전에 사용을 중지하고 충전하세요.

2. 시작 / 일시정지

3. 압력 감소

4. 압력 증가

5. 모드 전환

6. LED 조명 스위치

- LED 조명은 비상 시에만 사용하세요.

7. 배기 포트

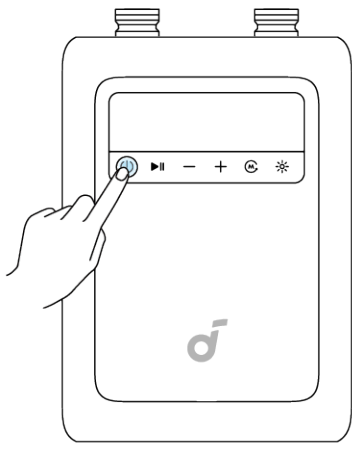
8. 평창 포트

9. USB-C 포트 (충전 케이블 포함)

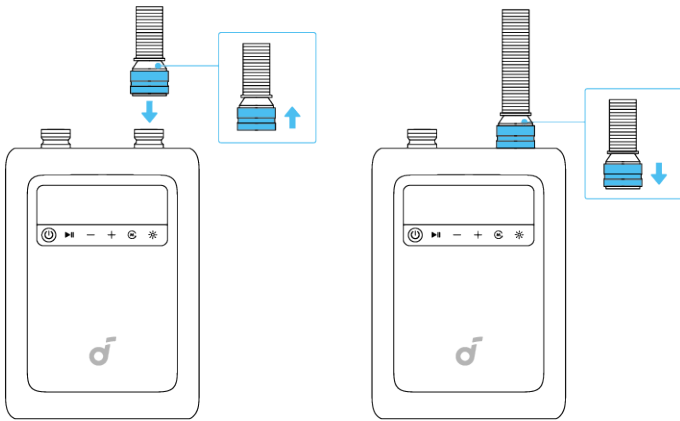
10. 재설정

- 종이 클립(포함되지 않음)을 삽입하고 2초 동안 누르면 펌프가 재설정됩니다.

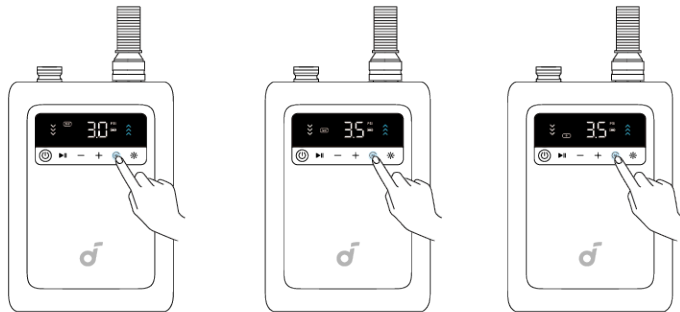
에어 펌프 설정



① 전원 버튼을 길게 눌러 켜세요.



② 공기 호스를 팽창 포트에 연결하세요.

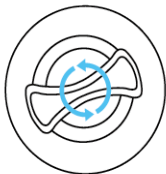


③ 모드 선택: 200인치 스크린, 120인치 스크린 또는 사용자 지정 모드.

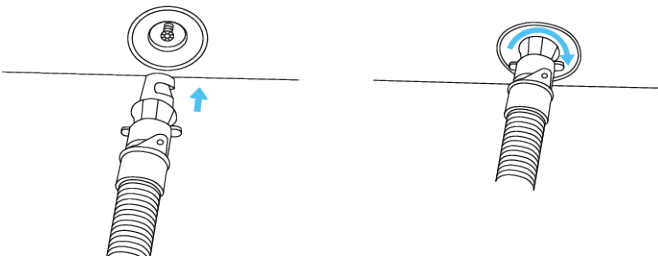
- 💡 200인치 모드:** 200인치 스크린 지원; 공기 압력: 3.0 PSI.
- 120인치 모드:** 120인치 스크린 지원; 공기 압력: 3.5 PSI.
- 사용자 지정 모드:** 다른 제품을 팽창시키려면 사용자 지정 모드로 전환하고 필요에 따라 공기 압력을 조정하세요.

3. 스크린 팽창 및 설정

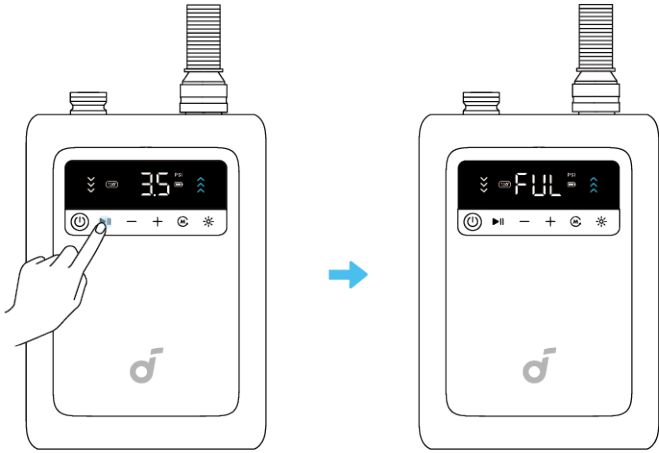
완전 팽창에는 약 2분이 소요됩니다.



① 충기식 프레임 하단에 있는 밸브 캡을 여세요.

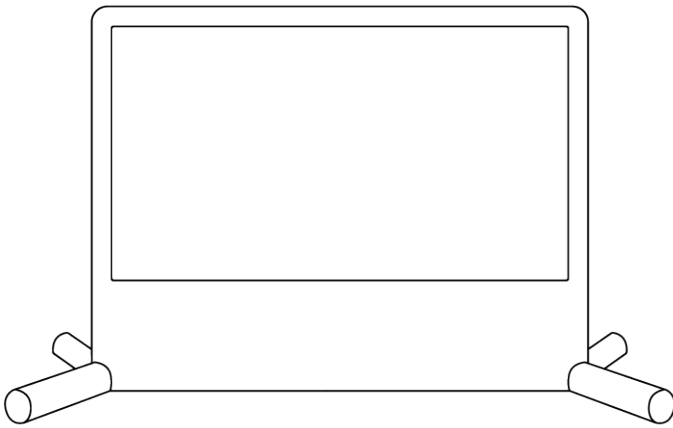


② 공기 호스를 밸브에 삽입하고 오른쪽으로 돌려 조이세요.



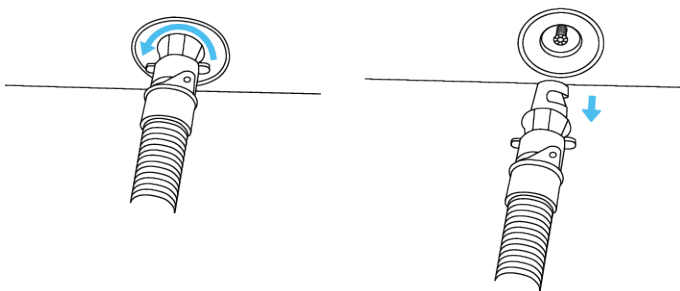
③ 에어 펌프의 시작 / 일시정지 버튼을 누르고 펌프가 자동으로 멈출 때까지 팽창하세요.

💡 팽창이 완료되면 펌프가 자동으로 멈추고 디지털 화면에 FUL이 표시됩니다.



④ 스크린을 직립 위치로 점진적으로 들어 올리세요.

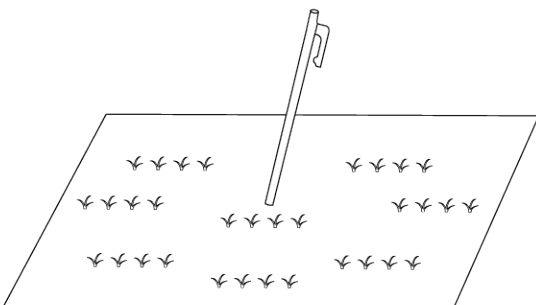
💡 사용 중 에어 펌프가 매달릴 수 있습니다. 안정적이고 흔들리지 않는지 확인하세요.



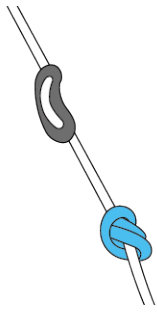
⑤ 팽창이 완료된 후 호스를 분리하세요.

4. 추가 고정

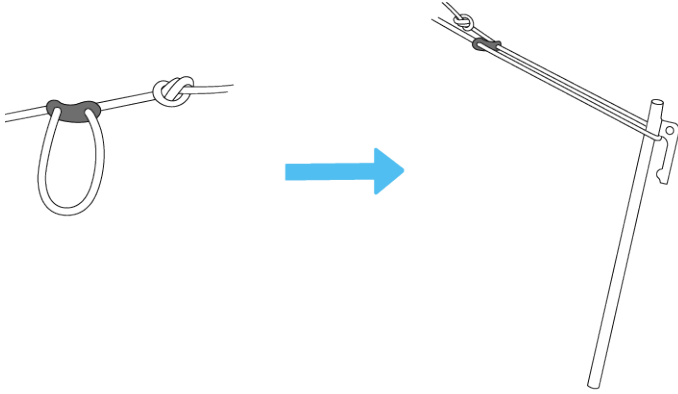
가이 로프 및 그라운드 스테이크 사용



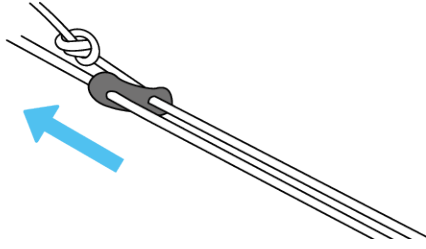
①그라운드 스테이크를 적절한 위치에 삽입하세요.



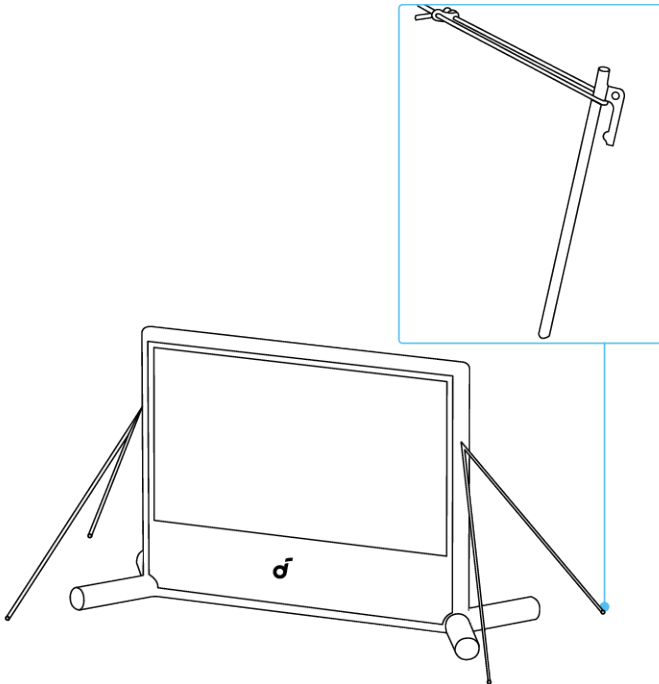
②가이 로프 끝에 매듭을 묶고 가이 로프 버클에 고정하세요.



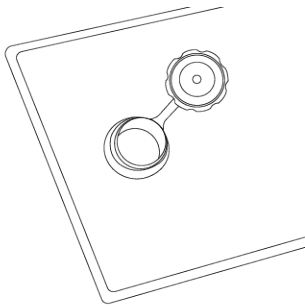
③가이 로프를 가이 로프 버클에서 꺼내고 그라운드 스테이크에 걸으세요.



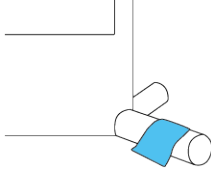
④스크린 끝 근처의 가이 로프를 잡으세요. 버클을 위로 꼬집고 밀어 조이세요.



워터 백 사용

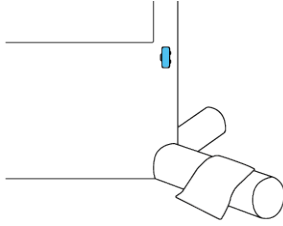


① 뚜껑을 열고 워터 백이 가득 찰 때까지 채우세요.

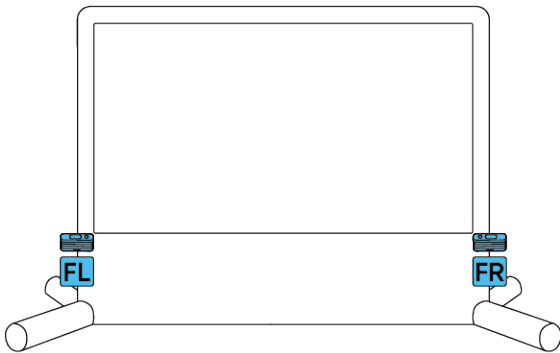
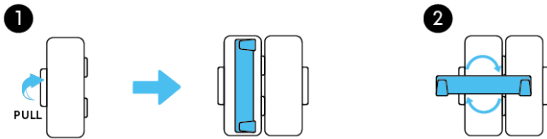


② 뚜껑을 닫은 다음 스크린 베이스에 단단히 누르세요.

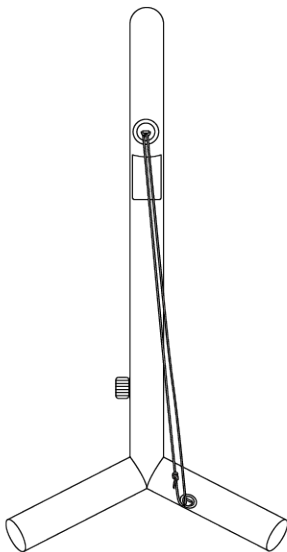
Nebula X1 Pro 전면 서라운드 스피커 장착




① 스피커 장착 후크를 여세요.



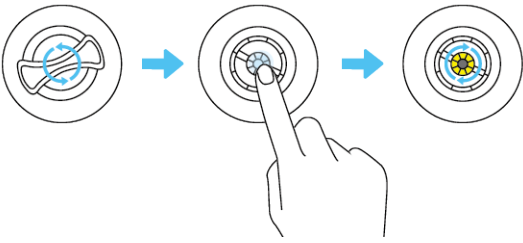
② 스피커 뒷면의 장착 슬롯을 후크와 정렬하고 제자리에 고정하세요.



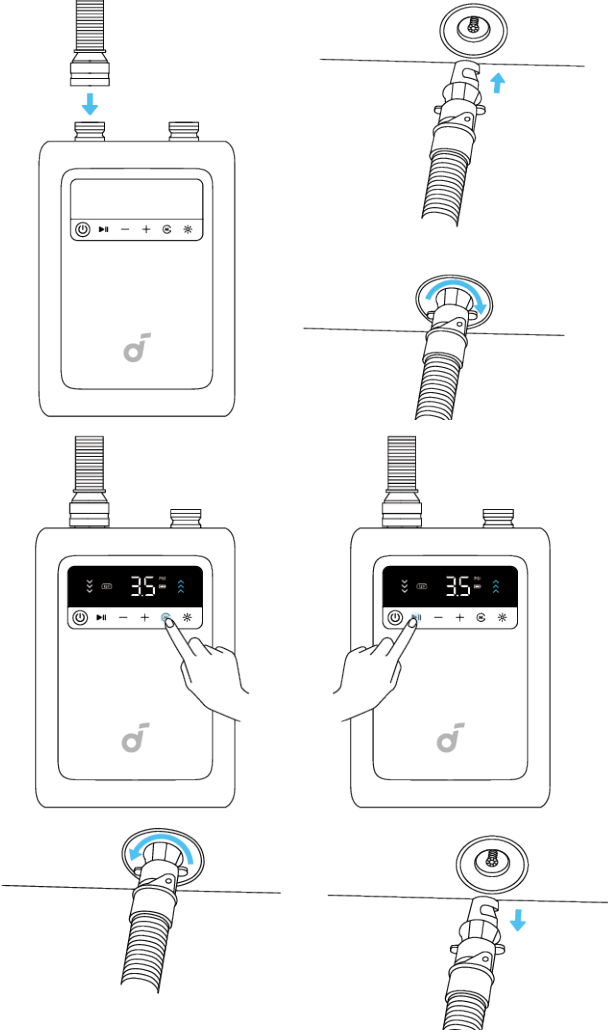
 그라운드 스테이크에 적합하지 않은 표면의 경우 가이 로프를 충격식 프레임 하단의 링에 고정하여 스크린을 직립으로 유지하세요.

보관

완전 배기에는 약 1분이 소요됩니다.



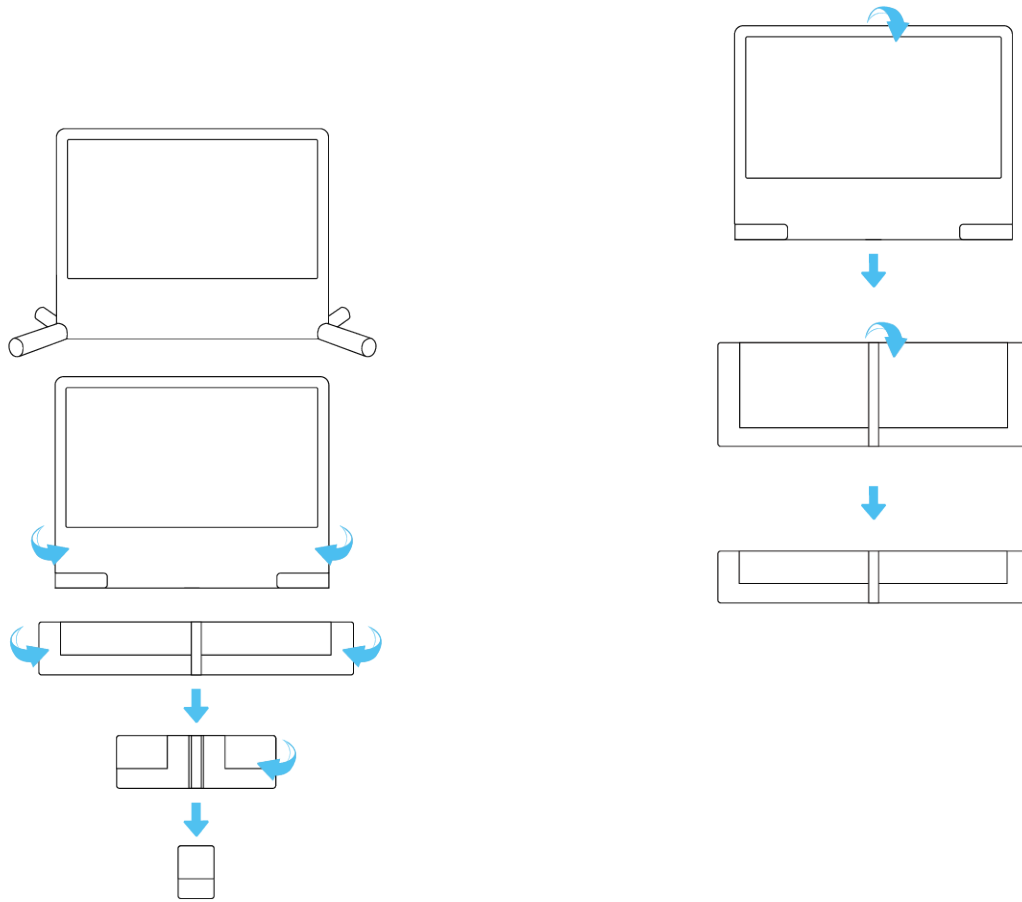
- ① 전면 서라운드 스피커를 제거하고 스피커 장착 후크를 닫으세요.
- ② 충전식 프레임 하단에 있는 밸브 캡을 여세요.
- ③ 노란색 밸브 코어를 오른쪽으로 눌러 돌려 지속적으로 공기를 방출하고 스크린이 무너질 때까지 공기가 빠지게 하세요.



④ 에어 펌프를 사용하여 배기하세요:

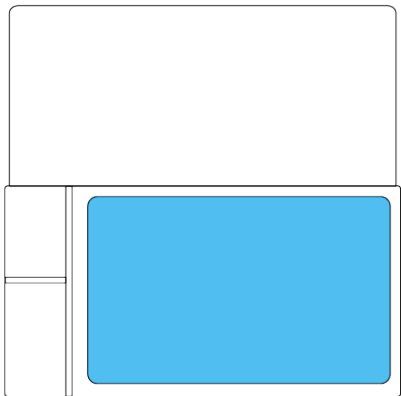
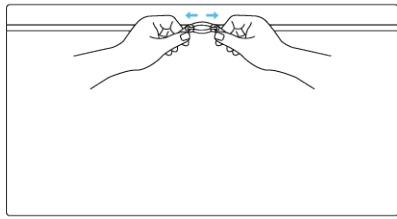
- 호스를 배기 포트에 전환하세요. 호스의 다른 쪽 끝을 밸브에 삽입하고 120인치 모드를 선택한 다음 시작 / 일시정지 버튼을 누르세요. 펌프가 자동으로 멈출 때까지 배기하세요.

프로젝션 스크린 접기



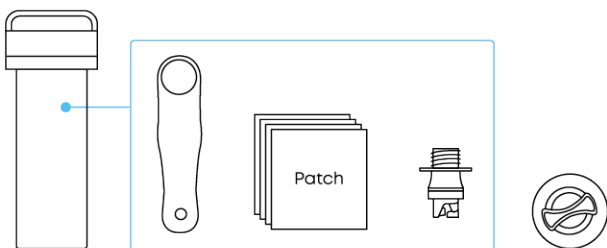
① 짧은 쪽을 반으로 두 번 접으세요.

② 각 긴 쪽을 중앙으로 한 번 접은 다음스크린을 말아세요. 접을 때 수납 가방에 맞도록 가능한 한 많이 압축하세요.

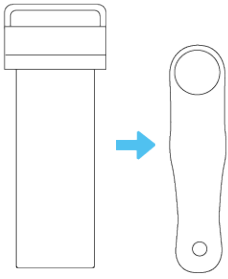


③ 스크린을 수납 가방에 넣으세요. 에어 펌프, 그라운드 스테이크 및 기타 액세서리를 액세서리 가방에 보관한 다음 지퍼를 닫으세요.

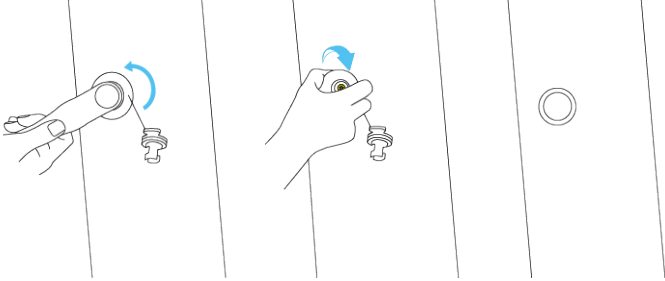
수리 키트 사용



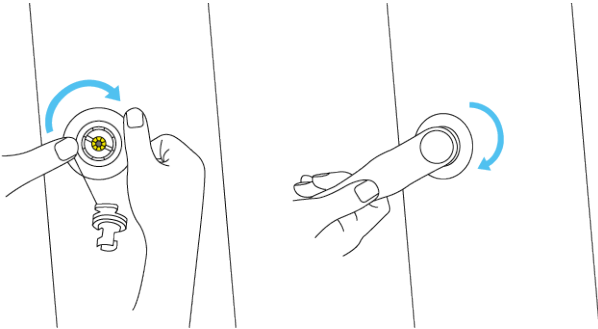
밸브 손상의 경우:



①수리 키트를 열고 밸브 도구를 꺼내세요.



②밸브 도구를 손상된 밸브와 정렬하고 시계 반대 방향으로 약 세 번 돌려 밸브를 제거하세요.



③예비 밸브를 삽입하고 시계 방향으로 약 세 번 돌린 다음 밸브 도구를 사용하여 안전하게 조이세요.

충기식 프레임 손상의 경우:

- ①수리 키트를 열고 수리 패치를 꺼내세요.
- ②손상된 영역에 따라 패치를 적절한 크기로 자르세요.
- ③손상된 영역과 패치모두에 전문 접착제(제공되지 않음)를 바르고 약 30분(접착제 유형에 따라) 기다리세요.
- ④손상된 영역에 패치를 바르고 단단히 눌러모든공기 방울을 제거한 후 다시 팽창하세요.

수리 키트에는 교체용 밸브 커넥터도 하나 포함되어 있습니다.

사양

스크린

흰색 스크린 크기: 120인치
 프레임 재질: PVC 코팅 메시 직물
 스크린 재질: 폴리에스터
 이득 비율: 1.0
 FOV: 160° 이상
 치수: 3704mm (L)×2346mm(H)×1457mm(W)

에어 펌프

크기: 206*145*86 mm
 무게: 1.8 kg
 모터 유형: 고속 브러시리스 모터
 팽창 및 배기 시간: 2.5분 이내
 팽창 소음: ≤75dB
 배터리 수명: 5000mAh, 10회 전체 팽창 및 배기
 충전 시간: PD 2.5시간 (45W)
 연결: 빠른 해제 호스

보관 케이스

재질: 단단한 플라스틱 + 폴리에스터
 치수: 745 x 390 x 285 mm

추가 고정 액세서리

그라운드 스테이크

치수:ø6mm x 25cm
 무게: 204g x 4

가이 로프

치수:ø7mm x 4m
 무게: 48g x4

워터 백

치수: 74 x 37 cm
 최대 하중: 20kg

수리 키트

치수:ø73 mm x 185 mm

예비 공기 밸브 x 1

밸브 도구 x 1

직물 패치 x 4

밸브 커넥터 x 1

접근성 및 호환성 기능

1. 물리적 접근성

.에어 펌프와 밸브 포트는 제한된 손재주를 가진 사용자에게 적합한 크고 쉽게 잡을 수 있는 표면으로 설계되었습니다.

.설정 프로세스는 기본 정렬 및 호스 연결 외에 미세한 운동 기술이 필요하지 않습니다.

2. 시각적 접근성

.인쇄된 라벨과 스크린 표시는 높은 대비(검은색 바탕에 흰색)와 최소 4.5:1 대비 비율을 가지고 있습니다.

.LED 표시등은 작동 및 배터리 부족 상태를 나타내는 뚜렷한 색상 상태(녹색 / 빨간색)를 가지고 있습니다.

.빠른 시작 가이드 및 사용자 설명서는 큰 활자 PDF 형식 및 접근 가능한 화면 판독기 버전(태그가 지정된 PDF)으로 제공됩니다.

3. 청각적 접근성

.지원 비디오에는 모든 주요 조립 단계에 대한 설명 오디오 트랙이 포함되어 있습니다.

.제품은 75 dB 미만의 비연속 소리만 방출하여 청각적 불편함을 피합니다.