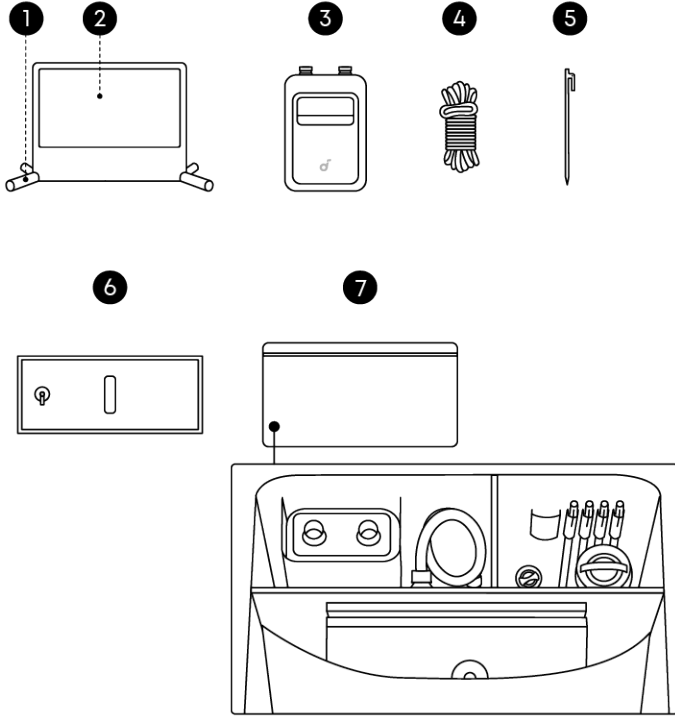


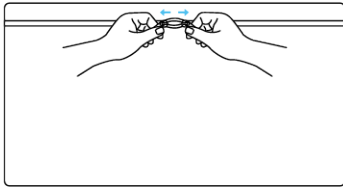
# Kas yra dėžėje



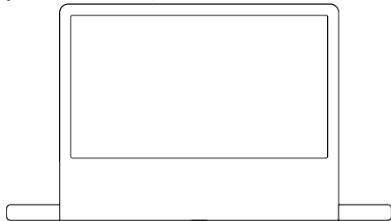
1. Pripučiamas rėmas
2. Projektijos ekranas
3. Oro pompa (apima USB-C kabelį, oro antgalį ir oro žarną)
4. Įtempimo virvės × 4 (jau pritvirtintos prie pripučiamos rėmo)
5. Žemės kuolai × 4
6. Vandens maišeliai × 2
7. Laikymo krepšys (apima remonto komplektą)

## Pradžią

### 1. Projektijos ekrano išskleidimas



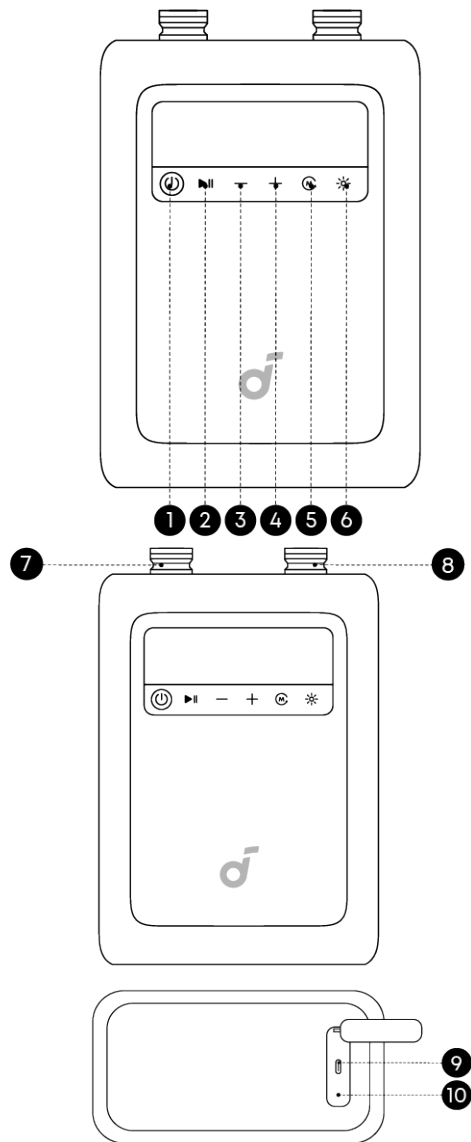
- ① Išimkite ekraną iš laikymo krepšio.



- ② Išskleiskite ekraną ir padėkite jį plokščiai.

### 2. Oro pompos nustatymas

#### Oro pompos apžvalga



#### 1.Maitinimo mygtukas

- Paspauskite ir laikykite, kad įjungtumėte/išjungtumėte pompą.
- Trumpai paspauskite vieną kartą, kad patikrintumėte baterijos lygį. Baterijos piktograma taps raudona, kai pompos baterija bus žemiau 30%. Prašome nustoti naudoti ir įkrauti prieš kitą naudojimą.

#### 2.Pradėti / Pristabdyti

#### 3.Sumažinti slėgį

#### 4.Padidinti slėgį

#### 5.Režimo jungiklis

#### 6.LED šviesos jungiklis

- LED šviesa skirta tik ekstremalioms situacijoms.

#### 7.Ištuštinimo prievadas

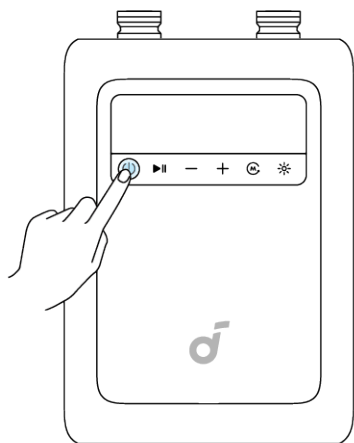
#### 8.Pripūtimo prievadas

#### 9.USB-C prievadas (įkrovimo kabelis įtrauktas)

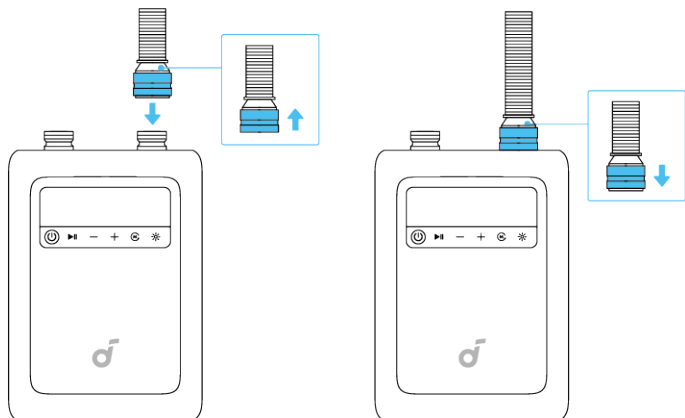
#### 10.Nustatyti iš naujo

- Įkiškite segtuką (neįtraukta) ir laikykite 2 sekundes, kad iš naujo nustatytumėte pompą.

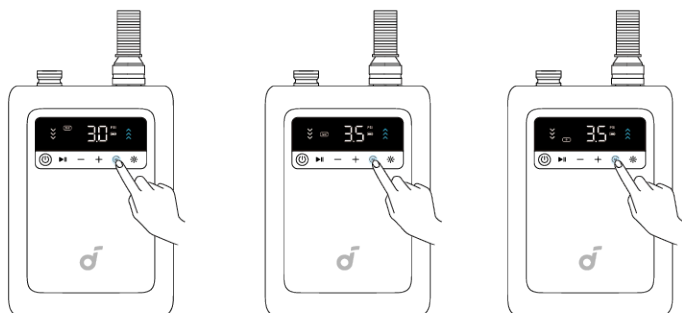
### Oro pompos nustatymas



① Paspauskite ir laikykite maitinimo mygtuką, kad ją įjungtumėte.



② Prijunkite oro žarną prie pripūtimo prievado.



③ Pasirinkite režimą: 200" ekraną, 120" ekraną arba pasirinktinį režimą.



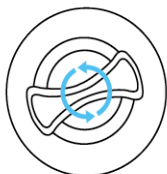
**200" režimas:** Palaiko 200 colių ekranus; oro slėgis: 3.0 PSI.

**120" režimas:** Palaiko 120 colių ekranus; oro slėgis: 3.5 PSI.

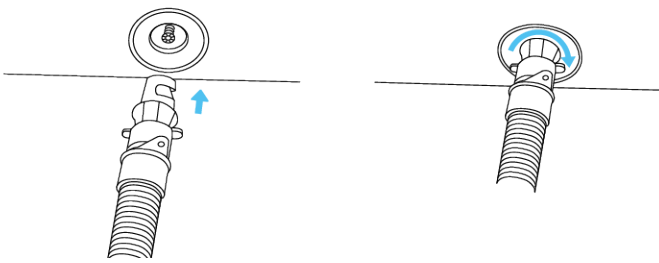
**Pasirinktinis režimas:** Norint pripūsti kitus produktus, perjunkite į pasirinktinį režimą ir sureguliuokite oro slėgį pagal poreikį.

### 3. Ekranų pripūtimas ir nustatymas

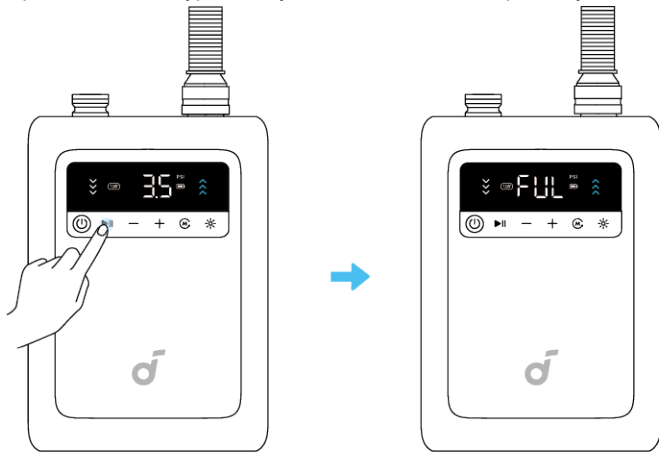
Pilnas pripūtimas užtrunka apie 2 minutes.



① Atidarykite vožtuvo dangtelį, esantį pripučiamos rėmo apačioje.

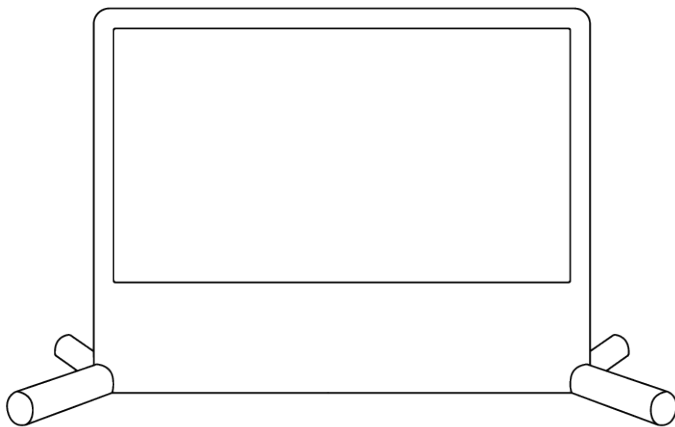


② Įkiškite oro žarną į vožtuvą ir priveržkite sukdami į dešinę.



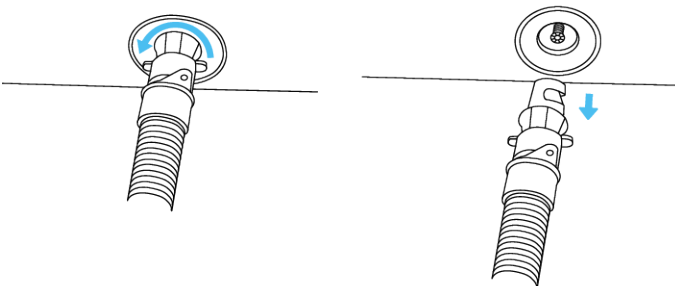
③ Paspauskite Pradėti / Pristabdyti mygtuką ant oro pompos ir pripūskite, kol pompa automatiškai sustos.

💡 Kai pripūtimas baigtas, pompa automatiškai sustos ir skaitmeniniame ekrane parodys FUL.



④ Palaipsniui pakelkite ekraną į stačią padėtį.

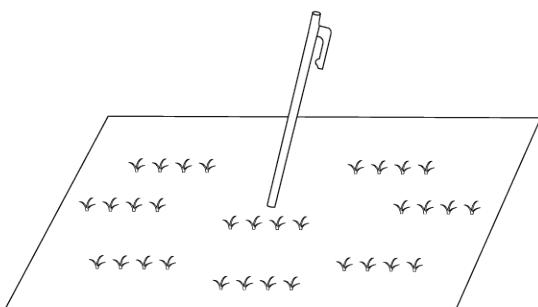
💡 Oro pompa gali kabėti naudojimo metu. Įsitinkinkite, kad ji stabili ir nesvyruoja.



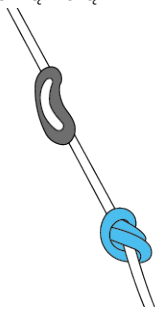
⑤ Atjunkite žarną po pripūtimo užbaigimo.

#### 4. Papildomas tvirtinimas

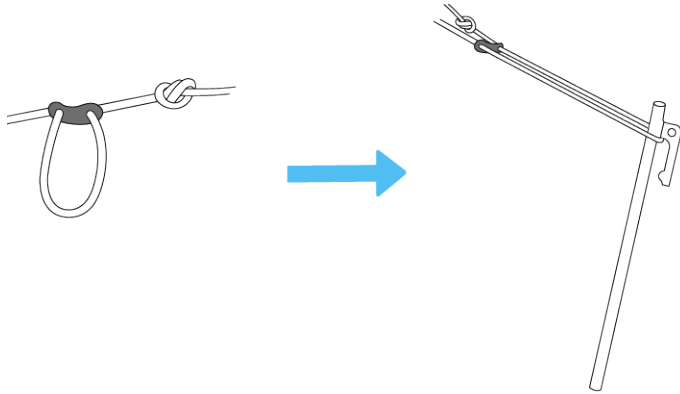
Naudojant įtempimo virves ir žemės kuolus



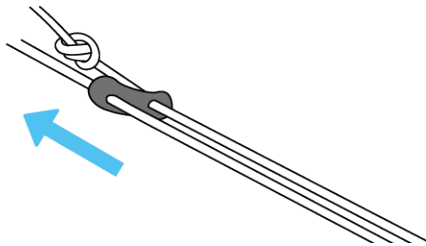
① Įkiškite žemės kuolą į tinkamą vietą.



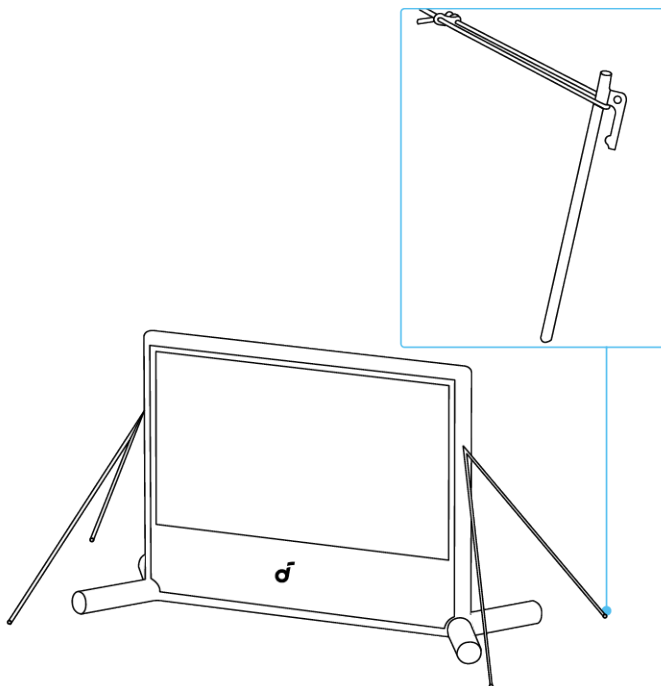
② Užriškite mazgą įtempimo virvės gale ir pritvirtinkite jį prie įtempimo virvės sagtimi.



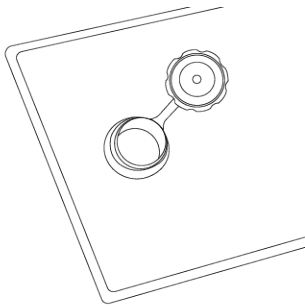
③ Ištraukite įtempimo virvę iš įtempimo virvės sagtimi ir pakabinkite ją ant žemės kuolo.



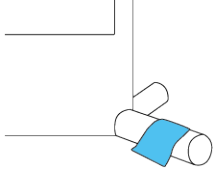
④ Griebtekite įtempimo virvę netoli ekrano galo. Sugnybkite ir slinkite sagtimi aukštyn, kad suveržtumėte.



**Naudojant vandens maišelius**

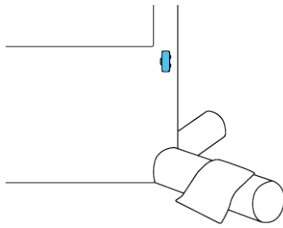


① Atidarykite dangtį ir užpildykite vandens maišelį iki galo.

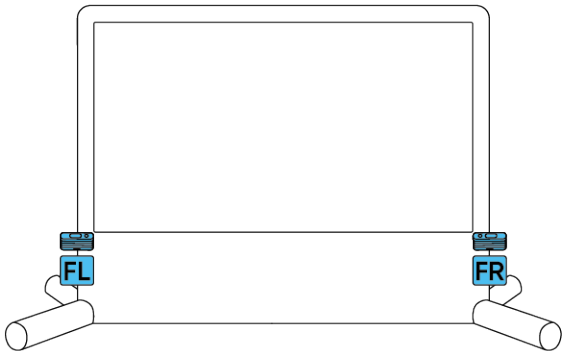
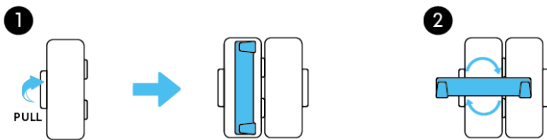


② Uždarykite dangtį ir tada stipriai prispaudžkite jį prie ekrano pagrindo.

## Nebula X1 Pro priekinio garsiakalbio montavimas



① Atidarykite garsiakalbio montavimo kablį.



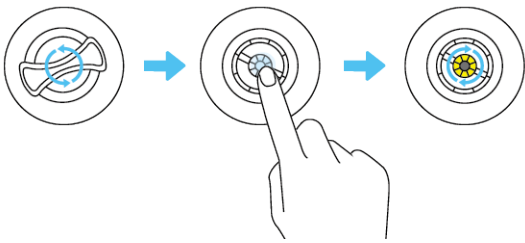
② Sulygiuokite montavimo angą garsiakalbio gale su kabliu ir pritvirtinkite jį vietoje.



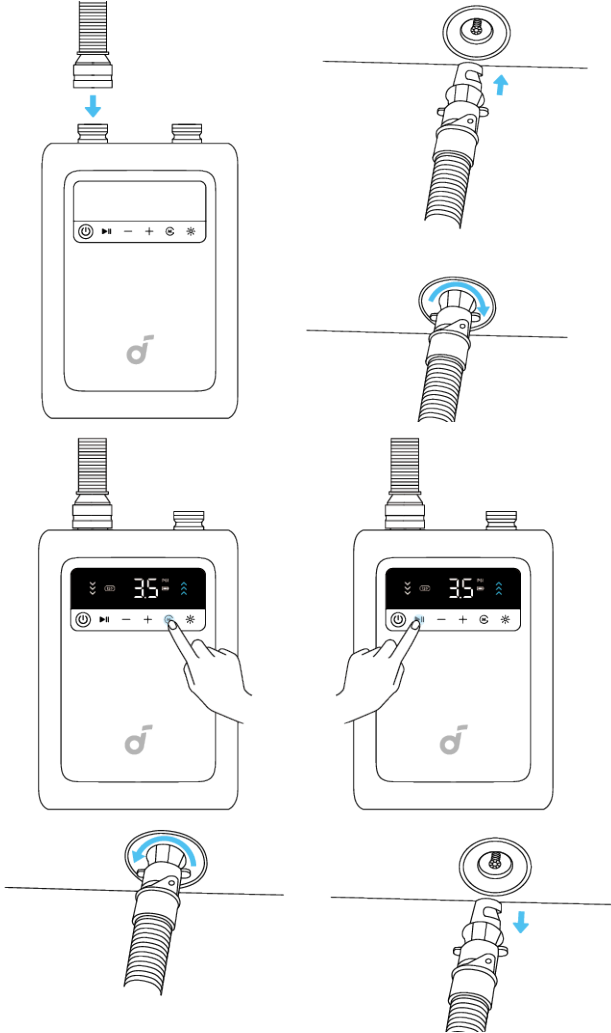
Paviršiams, netinkamiems žemės kuolams, pritvirtinkite įtempimo virvę prie žiedo pripučiamos rėmo apačioje, kad ekranas išliktų stačias.

## Laikymas

Pilnas ištuštinimas užtrunka apie 1 minutę.



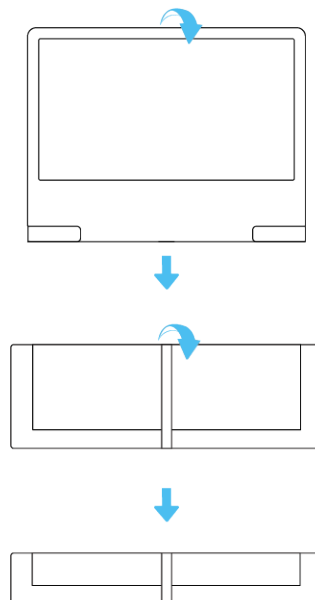
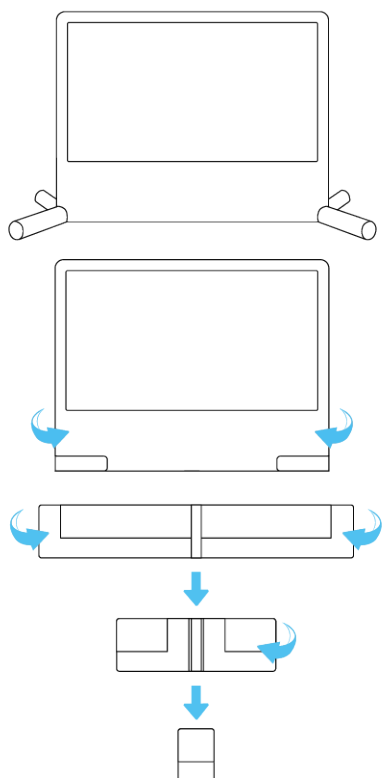
- ① Nuimkite priekinį erdvinį garsiakalbį ir uždarykite garsiakalbio montavimo kablį.
- ② Atidarykite vožtuvo dangtelį, esantį pripučiamos rėmo apačioje.
- ③ Paspauskite ir pasukite geltoną vožtuvo šerdį į dešinę, kad nuolat išleistumėte orą, ir leiskite orui išeiti, kol ekranas sugrius.



- ④ Naudokite oro pompą ištuštinimui:

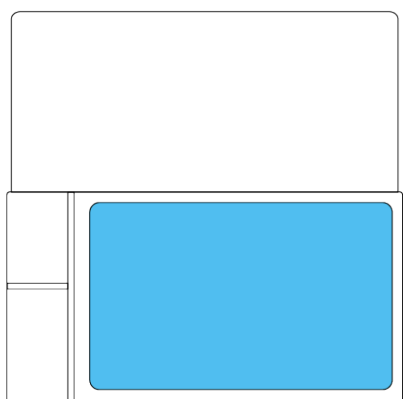
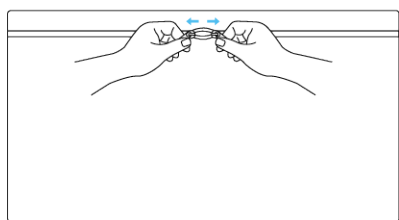
- Perjunkite žarną į ištuštinimo prievadą. Įkiškite kitą žarnos galą į vožtuvą, pasirinkite 120" režimą ir paspauskite Pradėti / Pristabdyti mygtuką. Ištuštinkite, kol pompa automatiškai sustos.

## Projekcijos ekrano sulankstimas



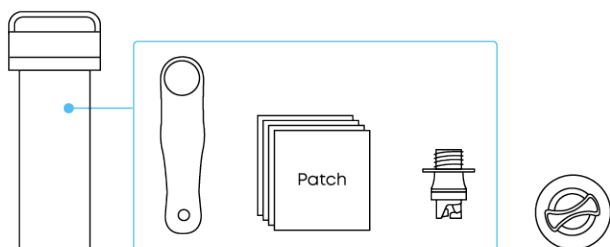
① Sulankstykite trumpąją pusę perpus du kartus.

② Sulankstykite kiekvieną ilgąją pusę link centro vieną kartą ir tada suvyniokite ekraną. Lankstydami, suspaudžkite jį kiek įmanoma, kad tilptų į laikymo krepšį.

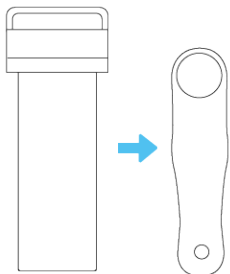


③ Įdėkite ekraną į laikymo krepšį. Laikykite oro pompą, žemės kuolus ir kitus priedus priedų maišeliuose, tada užtraukite užtrauktuką.

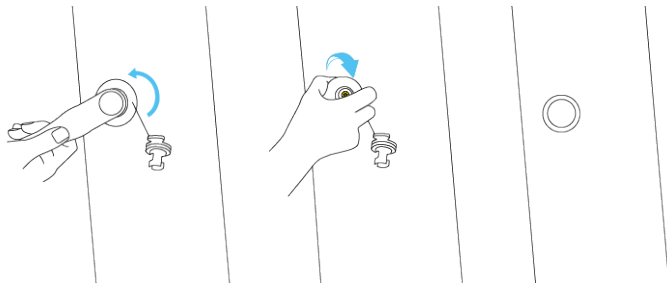
## Remonto komplekto naudojimas



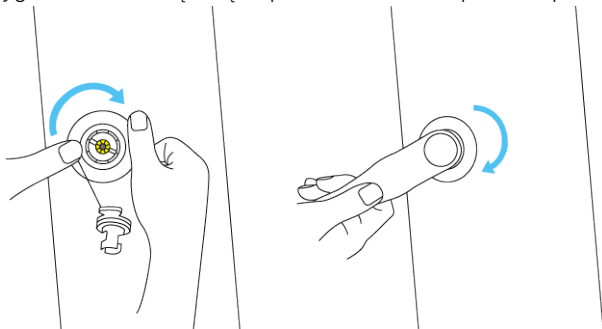
## Vožtuvu pažeidimo atveju:



① Atidarykite remonto komplektą ir išimkite vožtuvu įrankį.



② Sulygiuokite vožtuvu įrankį su pažeistu vožtuvu ir pasukite prieš laikrodžio rodyklę apie tris kartus, kad nuimtumėte vožtuvą.



③ Įdėkite atsarginį vožtuvą, pasukite pagal laikrodžio rodyklę apie tris kartus ir tada naudokite vožtuvu įrankį, kad saugiai priveržtumėte.

### Pripūčiamos rėmo pažeidimo atveju:

① Atidarykite remonto komplektą ir išimkite remonto lopą.

② Nukirpkite lopą į tinkamą dydį pagal pažeistą sritį.

③ Užtepkite specializuotą klįjus (neteikiama) tiek ant pažeistos srities, tiek ant lopo ir palaukite apie 30 minučių (priklausomai nuo klijų tipo).

④ Uždėkite lopą ant pažeistos srities, stipriai prispaudžkite, kad pašalintumėte visus burbulus prieš vėl pripūčiant.

### Remonto komplektas taip pat apima vieną vožtuvu jungtį pakeitimui.

## Specifikacijos

### Ekranas

Balto ekrano dydis: 120 colių

Rėmo medžiaga: PVC dengta tinklelio medžiaga

Ekranas medžiaga: Poliesteris

Stiprinimo santykis: 1.0

FOV: Virš 160°

Matmenys: 3704mm (I)×2346mm(A)×1457mm(P)

### Oro pompa

Dydis: 206\*145\*86 mm

Svoris: 1.8 kg

Variklio tipas: Didelio greičio be šepetėlių variklis

Pripūtimo ir ištuštinimo laikas: per 2.5 minutes

Pripūtimo triukšmas: ≤75dB

Baterijos veikimo laikas: 5000mAh, 10 pilnų pripūtimo ir ištuštinimo ciklų

Įkrovimo laikas: PD 2.5 valandos (45W)

Prijungimas: Greitai atleidžiama žarna

### Laikymo dėklas

Medžiaga: Kietas plastikas + Poliesteris

Matmenys: 745 x 390 x 285 mm

### Papildomi tvirtinimo priedai

#### Žemės kuolas

Matmenys: ∅6mm x 25cm

Svoris: 204g x 4

#### Įtempimo virvė

Matmenys: ∅7mm x 4m

Svoris: 48g x4

## **Vandens maišelis**

Matmenys: 74 x 37 cm

Maksimalus krūvis: 20kg

## **Remonto komplektas**

Matmenys:  $\varnothing$ 73 mm x 185 mm

Atsarginis oro vožtuvas x 1

Vožtuvo įrankis x 1

Audinio lopai x 4

vožtuvo jungtis x 1

## **Prieinamumo ir suderinamumo funkcijos**

### 1. Fizinis prieinamumas

- Oro pompa ir vožtuvo prievadai sukurti su dideliais, lengvai griebiamais paviršiais, tinkamais vartotojams su ribotas rankų iklumu.
- Nustatymo procesas nereikalauja smulkiosios motorikos įgūdžių, išskyrus pagrindinį lygiavimą ir žarnos prijungimą.

### 2. Vizualinis prieinamumas

- Spausdintos etiketės ir ekrano žymėjimai turi didelį kontrastą (juoda ant balto) ir bent 4.5:1 kontrasto santykį.
- LED indikatorius turi aiškias spalvų būsenas (žalia / raudona), rodančias veikimą ir mažą baterijos būseną.
- Greito paleidimo vadovas ir vartotojo vadovas prieinami didelio spausdinimo PDF formatu ir prieinamos ekrano skaityklės versijos (pažymėtas PDF).

### 3. Klausos prieinamumas

- Palaikymo vaizdo įrašai apima aprašomąsias garso takelius visiems pagrindiniams surinkimo žingsniams.
- Produktas skleidžia tik netolyginius garsus žemiau 75 dB, vengiant klausos diskomforto.