

# TURINYS

## [Ekranu rodymo vadovas](#)

[Pagrindinio ekranu funkcijos](#)

[Galios paskirstymas](#)

[AI baterijos temperatūros valdymas](#)

[Pomodoro laikmatis](#)

## [Bluetooth ryšys](#)

### [Anker programelės nustatymai](#)

[Įkrovimo režimas](#)

[Ekranu nustatymai](#)

[Ekranu ryškumas](#)

[Pomodoro laikmatis](#)

[Įrenginio kalba](#)

### [Jūsų įrenginiu įkrovimas](#)

### [Išorinio akumulatoriaus įkrovimas](#)

### [Vienu metu įkrovimas ir išorinio akumulatoriaus įkrovimas](#)

### [Įkrovimo pagrindu ir išoriniu akumuliatorių jungimas programėlėje](#)

### [Lėto \(trickle\) įkrovimo režimas](#)

### [Kiti ekranu rodiniai](#)

## [DUK](#)

[Klausimai apie programelę](#)

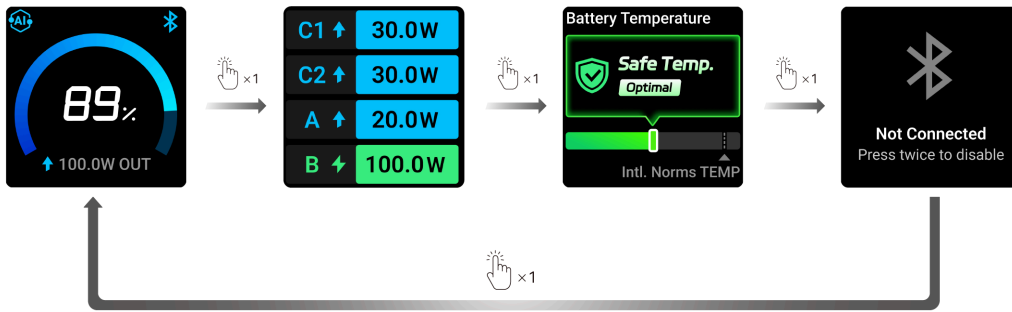
[Klausimai apie įkrovimą ir įkrovimą](#)

[Kiti klausimai](#)

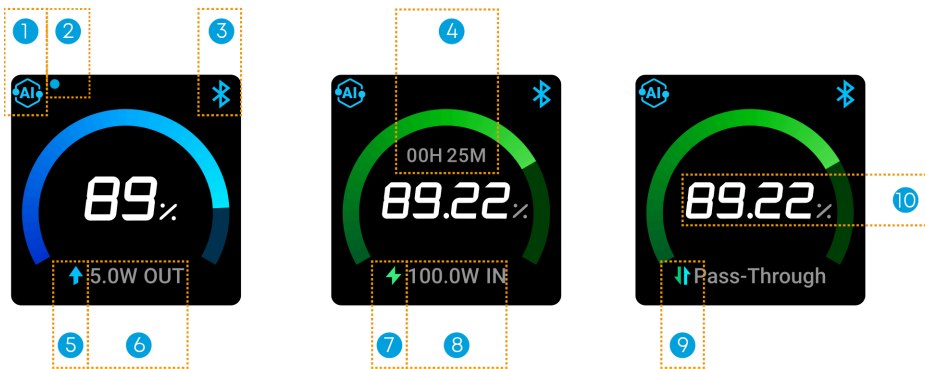
## [Specifikacijos](#)

### [Ekranu rodymo vadovas](#)

- Paspauskite maitinimo mygtuką vieną kartą, kad aktyvuotumėte ekraną arba pereitumėte tarp puslapių.
- Ekranas lieka įjungtas, kol išorinis akumuliatorius įkraunamas arba yra įkraunamas. Jei išorinis akumuliatorius nenaudojamas, ekranas išsijungia po 30 sekundžių. Norėdami rankiniu būdu išjungti ekraną, paspauskite ir palaikykite maitinimo mygtuką 2 sekundes. Taip pat galite pakeisti ekranu išjungimo laiką ir įjungti laikrodžio ekranu užsklandą Anker programėlėje po susiejimo per Bluetooth.
- Paspauskite ir palaikykite mygtuką 7 sekundes, kad iš naujo nustatytumėte Bluetooth ryšį.
- Norėdami įkrauti mažos galios įrenginius, tokius kaip ausinės ar rankiniai ventilatoriai, per USB-A prievadą, pagrindiniame ekrane dukart paspauskite maitinimo mygtuką, kad įjungtumėte lėto (trickle) įkrovimo režimą.



### Pagrindinio ekrano funkcijos



- ① Įkrovimo režimas
- ② Mėlynas taškas: lėto (trickle) įkrovimo režimas
- ③ Bluetooth būseną
- ④ Laikas iki pilno įkrovimo
- ⑤ Mėlyna rodyklė: įkrovimas / išėjimas
- ⑥ Bendras išėjimo galingumas
- ⑦ Žalias zaibo simbolis: įkrovimas / įėjimas
- ⑧ Bendras įėjimo galingumas
- ⑨ Dvipusės rodyklės: vienu metu įkrovimas ir išorinio akumuliatoriaus įkrovimas / pass-through įkrovimas
- ⑩ Likutinė baterijos procentinė dalis

	<p>Įkrovimo režimo piktograma keičiasi priklausomai nuo režimo, kurį pasirinksite Anker programėlėje:</p> <p>A: Išmanus dinaminis paskirstymas            B: Energiją taupantis režimas            C: Pasirinktinis režimas</p>
	<p>Bluetooth piktograma rodo šias būsenas:</p> <p>A: Bluetooth prijungtas            B: Bluetooth neprijungtas            C: Bluetooth išjungtas</p>

### Galios paskirstymas

Ekranas rodo realaus laiko galios paskirstymą pagal prievadą įkrovimo metu.

Pastaba: „B“ reiškia įkrovimo pagrindą. Tai rodoma, kai išorinis akumuliatorius įkraunamas per:

- Anker 100W įkrovimo pagrindą — modelis A1902
- Anker Prime įkrovimo pagrindą (150W, 3 prievadai) — modelis A1903

C1 ↑	30.0W
C2 ↑	30.0W
A ↑	20.0W
B ↻	100.0W

## AI baterijos temperatūros valdymas

Išorinis akumuliatorius stebi vidinę temperatūrą siekiant užtikrinti saugumą. Jei temperatūra yra per aukšta arba per žema, tam tikros funkcijos bus išjungtos, kol temperatūra normalizuosis.



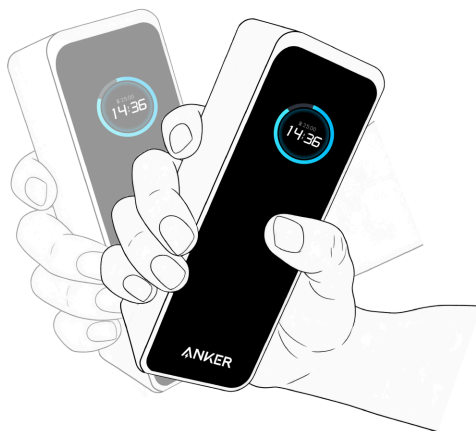
## Pomodoro laikmatis

Pomodoro technika yra laiko valdymo metodas, kuriame 25 minutės skiriamos koncentruotam darbui, po to 5 minutės pertraukos. Kiekvienas ciklas vadinamas „pomodoro“.

Norėdami suaktyvinti laikmatį, įjunkite ekraną ir keturis kartus pajudinkite išorinį akumuliatorių iš vienos pusės į kitą (laikykite akumuliatorių tvirtai, kad jo nenusvyratumėte). Prasidės 25 minučių atgalinis skaičiavimas. Kai laikas baigsis, ekranas mirksės.

Norėdami atsaukti laikmatį, vieną kartą paspauskite maitinimo mygtuką. Galite pakeisti atgalinio skaičiavimo trukmę arba išjungti laikmatį Anker programėlėje po Bluetooth susiejimo.

▲↔▲ × 4



Papildomi ekrano rodiniai pateikti šio vartotojo vadovo pabaigoje.

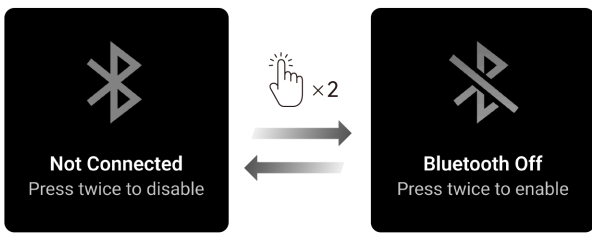
## Bluetooth ryšys

1. Atsisiųskite Anker programėlę:

<https://www.anker.com/app-download>



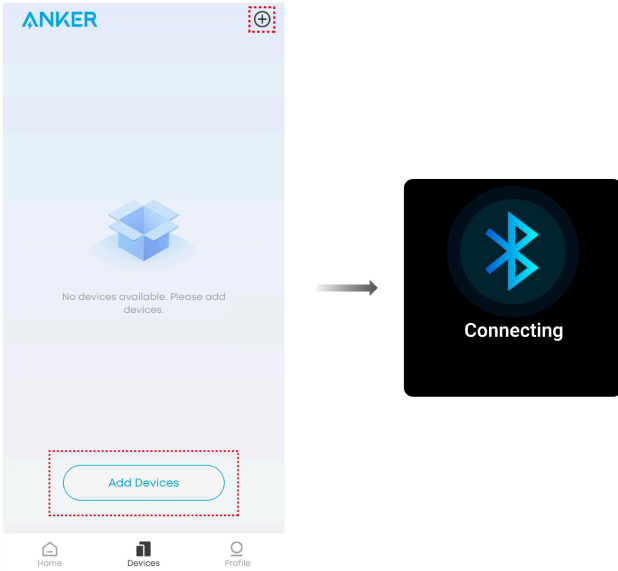
2. Dukart paspauskite maitinimo mygtuką, kad įjungtumėte arba išjungtumėte Bluetooth. Įsitinkite, kad jūsų telefono Bluetooth yra įjungtas ir laikykite išorinį akumuliatorių per 33 ft (10 m).



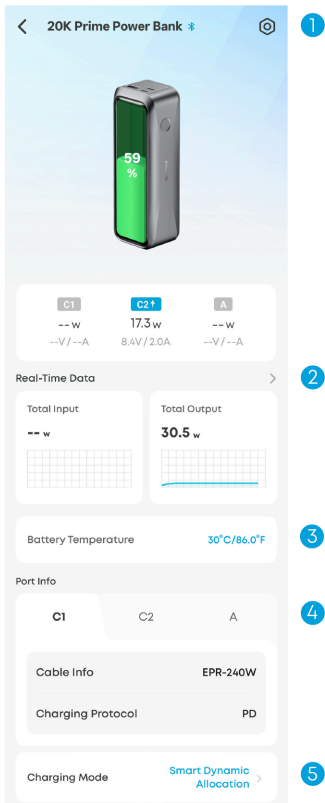
3. Atidarykite programėlę ir bakstelėkite piktogramą „+“ viršutiniame dešiniajame kampe arba pasirinkite „Add Devices“ (Pridėti įrenginius) puslapio apačioje. Sekite programėlės nurodymus, kad užbaigtumėte prisijungimą.

Jei susiejimas nepavyksta, patikrinkite:

- ar išorinis akumuliatorius yra įjungtas ir veikia normaliai
- ar Bluetooth yra įjungtas
- ar išorinis akumuliatorius yra arti jūsų telefono



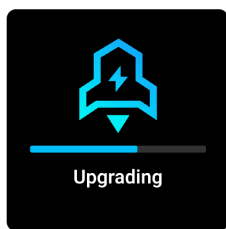
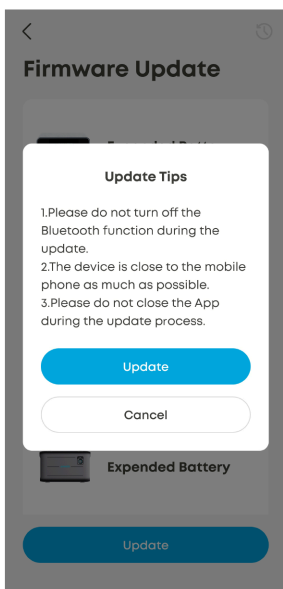
4. Sėkmingo susiejimo metu galite tikrinti realaus laiko duomenis ir keisti detalius nustatymus.



- ① Nustatymai
- ② Realiojo laiko įkrovimo duomenys
- ③ Baterijos temperatūra
- ④ Laido ir protokolo informacija (laido informacija nėra rodoma įkrovimo metu)
- ⑤ Įkrovimo režimai

5. Jei yra programinės įrangos arba aparatinės įrangos atnaujinimas, atnaujinkite jį per programėlę. Sėkmingam atnaujinimui turi būti įvykdyti šie reikalavimai:

- Užtikrinkite, kad išorinis akumuliatorius turėtų daugiau nei 30 % likutinės energijos.
- Neįjunkite Bluetooth, neįkraukite kitų įrenginių ir neįkraukite išorinį akumuliatorių atnaujinimo metu.
- Užtikrinkite stabilų tinklo ryšį ir palaikykite atidarytą Anker programėlę, kol atnaujinimas bus baigtas.

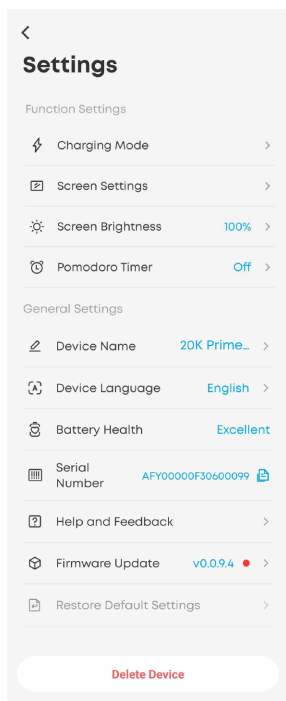
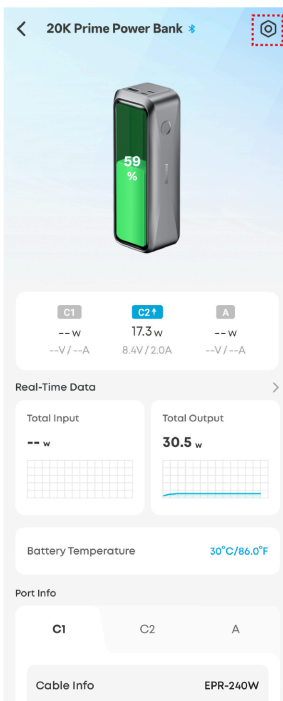


6. Norėdami iš naujo nustatyti Bluetooth, paspauskite ir palaikykite mygtuką 7 sekundes. Tada galite pakartoti aukščiau nurodytus veiksmus, kad prijungtumėte išorinį akumuliatorių prie naujo telefono arba kitos programėlės paskyros.



## Anker programėlių nustatymai

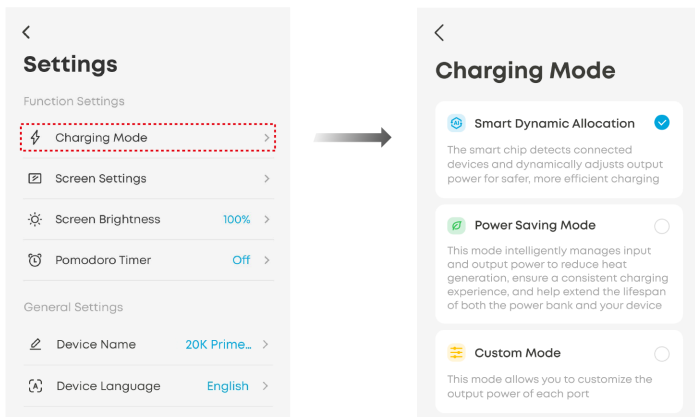
Bakstelėkite piktogramą „Nustatymai“ viršutiniame dešiniajame įrenginio puslapio kampe, kad peržiūrėtumėte ir pakeistumėte detalius nustatymus.



## Įkrovimo režimas

Bakstelėkite „Įkrovimo režimas“ ir pasirinkite pageidaujamą režimą.

- Išmanus dinaminis paskirstymas: išorinis akumuliatorius automatiškai reguliuoja išėjimo galią optimaliai įkrovimo efektyvumui.
- Energiją taupantis režimas: išorinis akumuliatorius valdo įėjimo ir išėjimo galią, kad sumažintų šilumos kiekį ir pailgintų baterijos tarnavimo laiką.
- Pasirinktinis režimas: pritaikykite galios paskirstymo planus pagal savo pageidavimus.



## Ekranu nustatymai

Bakstelėkite „Ekranu nustatymai“ ir įjunkite pirmą mygtuką. Tuomet galėsite sukonfigūruoti šiuos nustatymus:

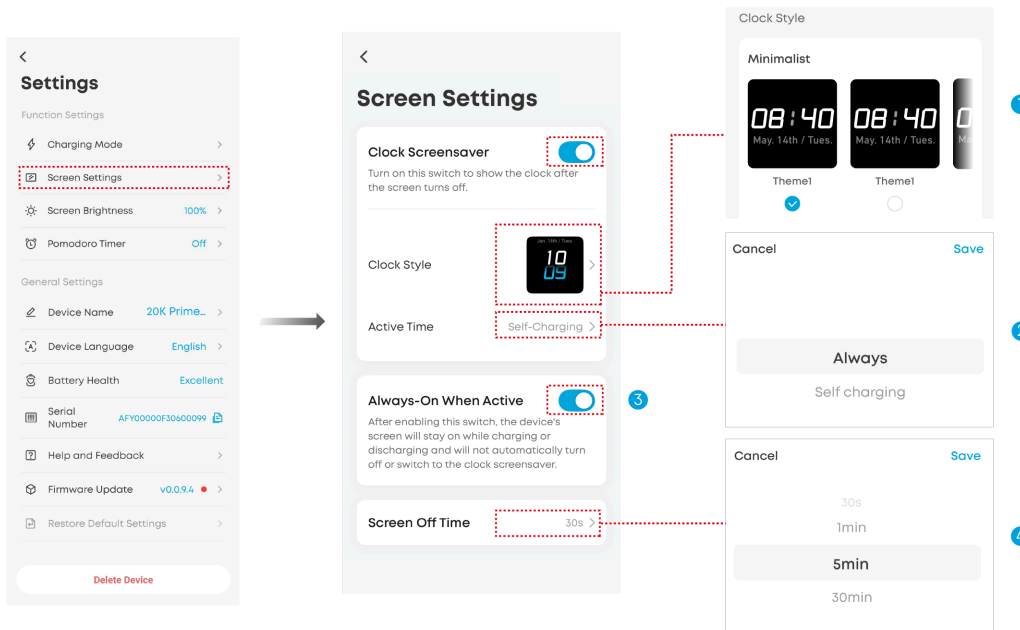
① Laikrodžio stilius: pasirinkite pageidaujimą laikrodžio išvaizdą.

② Veikimo laikas:

- Jei veikimo laikas nustatytas į „Visada“, ekrano užsklanda lieka aktyvi tol, kol baterija nėra išsikrovusi. Atkreipkite dėmesį, kad išorinis akumuliatorius gali padidinti energijos suvartojimą ir šiek tiek įkaisti.
- Jei veikimo laikas nustatytas į „Savęs įkrovimas“, ekrano užsklanda bus aktyvi tik tuo metu, kai išorinis akumuliatorius yra įkraunamas.

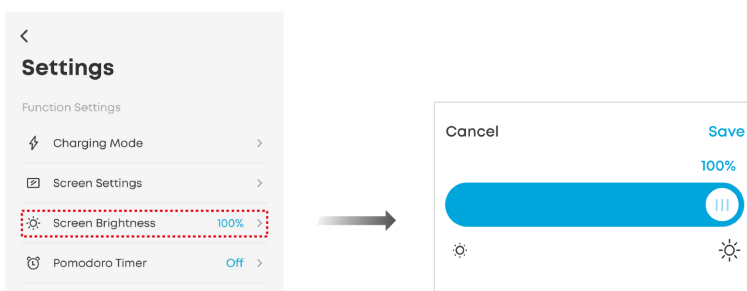
③ Visada įjungtas, kai aktyvus: jeigu įjungsitė šį mygtuką, išorinio akumuliatoriaus ekranas išliks įjungtas įkrovimo arba savęs įkrovimo metu. Ekranas neautomatiškai neišsijungs ir neperjungs į ekrano užsklandą. Norėdami rankiniu būdu išjungti ekraną, paspauskite ir palaikykite maitinimo mygtuką 2 sekundes.

④ Ekranu išjungimo laikas: pasibaigus ekrano išjungimo laikotarpiui, rodinys pereina į ekrano užsklandą.



## Ekranu ryškumas

Bakstelėkite „Ekranu ryškumas“ ir stumdykite juostą, kad sureguliuotumėte išorinio akumuliatoriaus ekrano ryškumą.



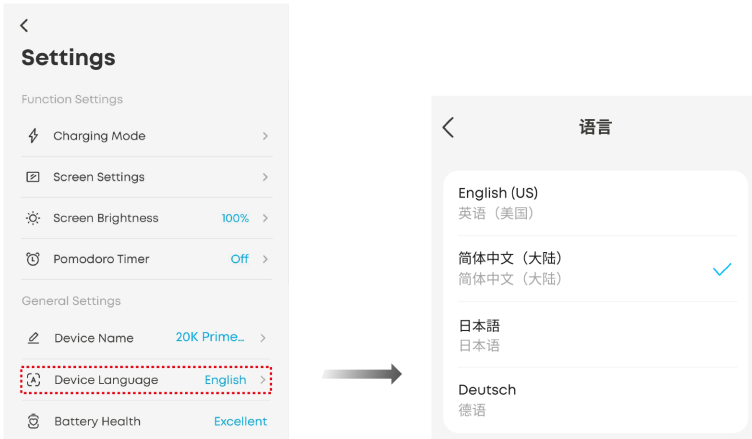
## Pomodoro laikmatis

Bakstelėkite „Pomodoro laikmatis“, kad pakeistumėte atgalinio skaičiavimo laiką arba išjungtumėte laikmatį.

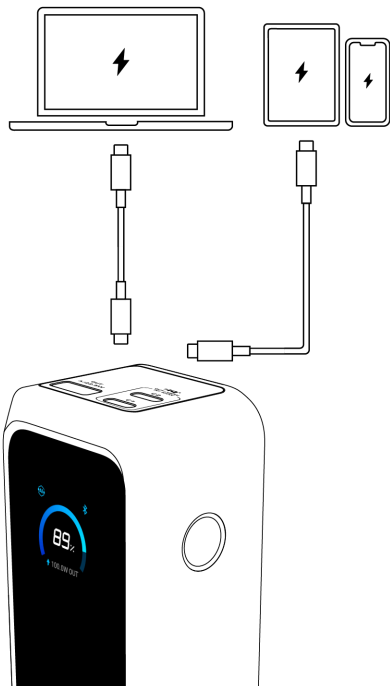


## Įrenginio kalba

Bakstelėkite „Įrenginio kalba“ ir pasirinkite pageidaujamą kalbą. Išorinio akumulatoriaus ekranas palaiko keturias kalbas: anglų, vokiečių, japonų ir kinų.



## Jūsų įrenginių įkrovimas



	<p>USB prievado išėjimo pastaba</p>
	<p>Turbo režimo greito įkrovimo pastaba (naudojant vieną prievadą)</p>

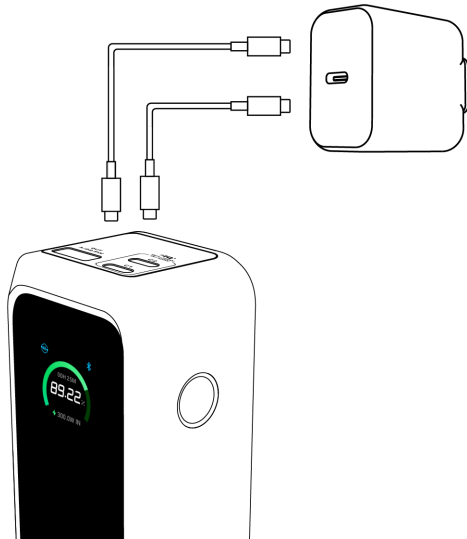


Turbo režimo greito įkrovimo pastaba (naudojant kelis prievadus)

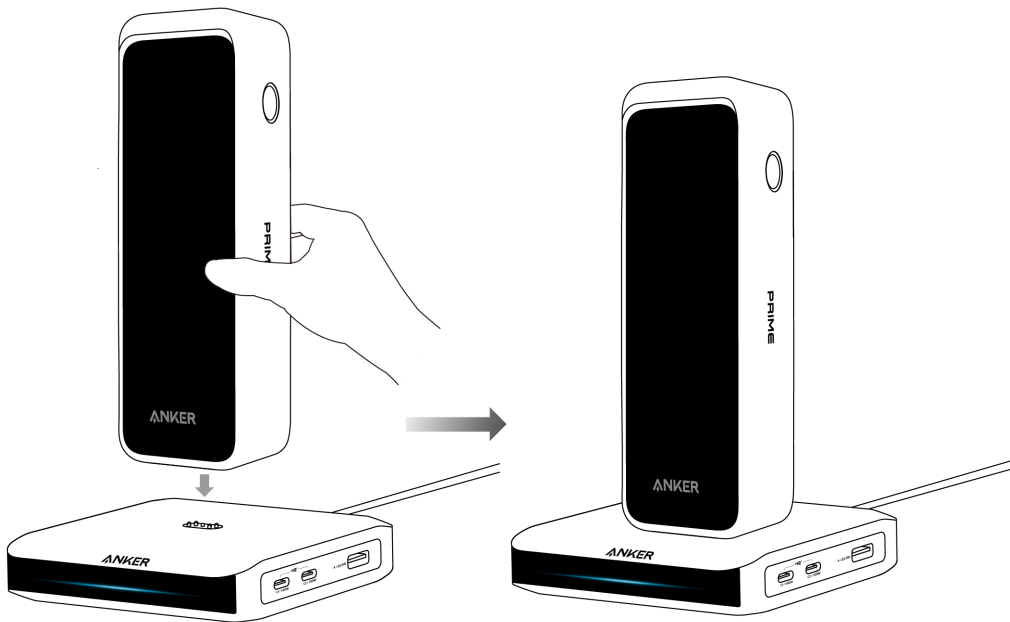
## Isorinio akumulatoriaus įkrovimas

Įkraukite išorinį akumuliatorių per USB-C prievadus.

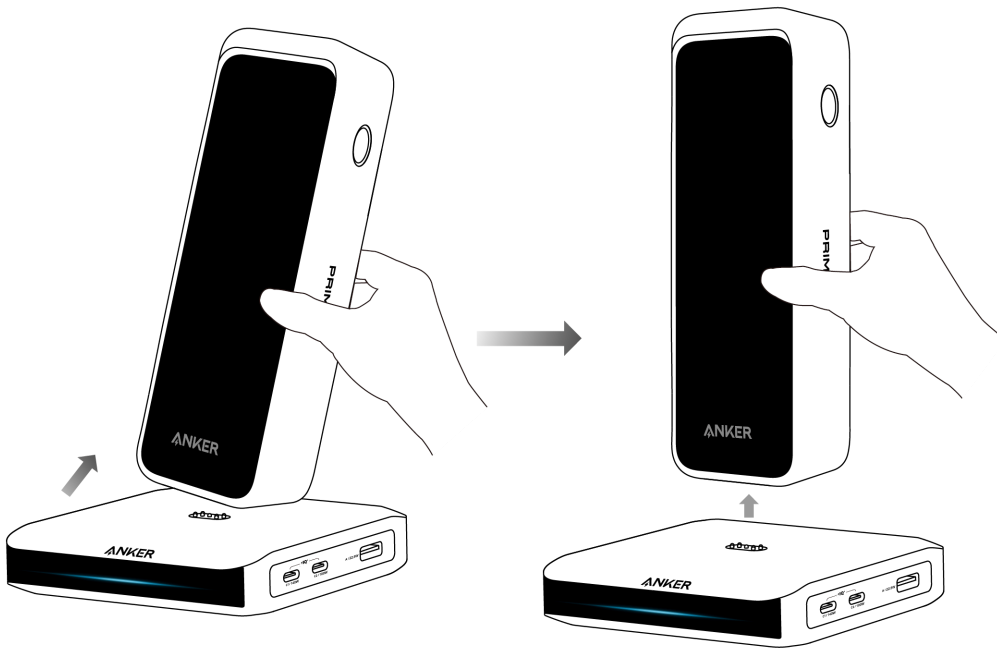
Rekomenduojame naudoti įkroviklį, kurio galia yra bent 100 W. Išorinis akumuliatorius gali būti pilnai įkrautas per maždaug 1 valandą naudojant 100 W įkroviklį.



Taip pat galite įkrauti išorinį akumuliatorių naudodami Anker Prime įkrovimo pagrindą. Suderinkite išorinio akumulatoriaus apačią su Pogo kaiščiu (įkrovimo jungtimi) ir pastatykite akumuliatorių vertikaliai ant pagrindo.



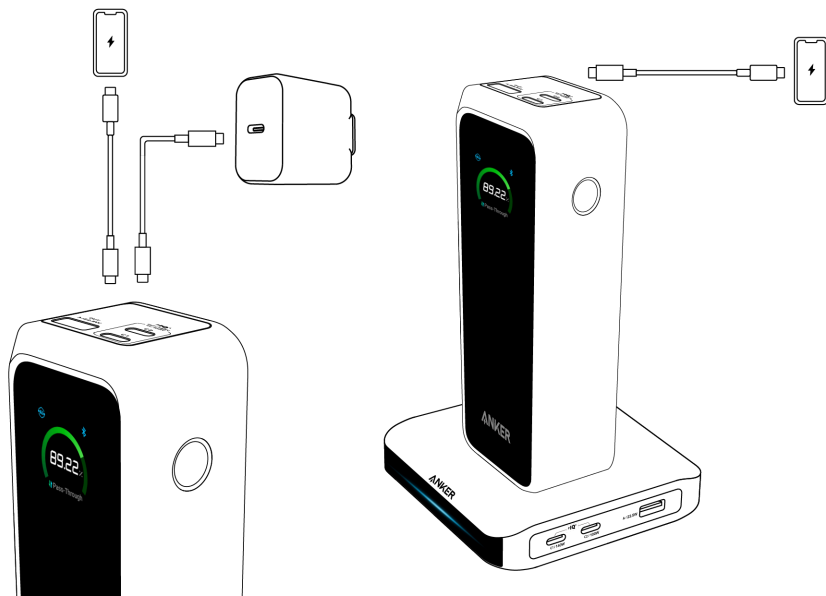
Norėdami nuimti išorinį akumuliatorių, šiek tiek pakreipkite jį atgal ir pakelkite.



	<p>USB-C prievado įėjimo pastaba</p>
	<p>Dvigubo prievado įėjimo pastaba (Pastaba: mažos srovės svyravimai gali sukelti nedidelius skirtumus tarp dviejų prievadų. Normalu, kad du USB-C prievadai rodo skirtingą įėjimo galią.)</p>
	<p>Įkrovimo pagrindo įėjimo pastaba</p>

## Vienu metu įkrovimas ir išorinio akumuliatoriaus įkrovimas

- Kai įkraunate įrenginius ir tuo pačiu įkraunate išorinį akumuliatorių, įkrovimas sustos, kai akumuliatorius bus pilnai įkrautas. Įkrovimas vėl prasidės, kai baterijos lygis nukris iki 90%.
- Jei įkroviklio galia yra per maža (dažniausiai mažesnė nei 30 W), išėjimas gali būti pristabdytas, kad būtų užkirstas kelias baterijos lygiui kristi. Rekomenduojame naudoti įkroviklį, kurio galia yra bent 100 W, arba sustabdyti išorinio akumuliatoriaus įkrovimą, kol jis maitina kitus įrenginius.
- Išorinis akumuliatorius negali krauti kitų įrenginių, kai jis įkraunamas per Anker 100W įkrovimo pagrindą — modelis A1902. Ši funkcija palaikoma tik naudojant Anker Prime įkrovimo pagrindą (150W, 3 prievadai) — modelis A1903.



## Įkrovimo pagrindo ir išorinių akumuliatorių jungimas programėlėje

Per Anker programėlę galite sujungti šiuos įrenginius, kad gautumėte daugiau funkcijų. Kiekviena grupė gali apimti vieną įkrovimo pagrindą ir iki keturių išorinių akumuliatorių.

Įkrovimo pagrindas	Išorinis akumuliatorius
Anker Prime įkrovimo pagrindas (150W, 3 prievadai) — modelis A1903	Anker Prime išorinis akumuliatorius (26K, 300W) — modelis A110A Anker Prime išorinis akumuliatorius (20K, 220W) — modelis A110B

Pastaba:

- Anker 100W įkrovimo pagrindas — modelis A1902 nepalaiko prisijungimo per programėlę.
- Išoriniai akumuliatoriai nepalaiko Wi-Fi nepriklausomai.

1. Prieš pradėdami įsitikinkite, kad įkrovimo pagrindas ir išorinis akumuliatorius yra pridėti prie jūsų Anker programėlės paskyros ir kad įkrovimo pagrindas yra tinkamai prijungtas prie Wi-Fi tinklo.

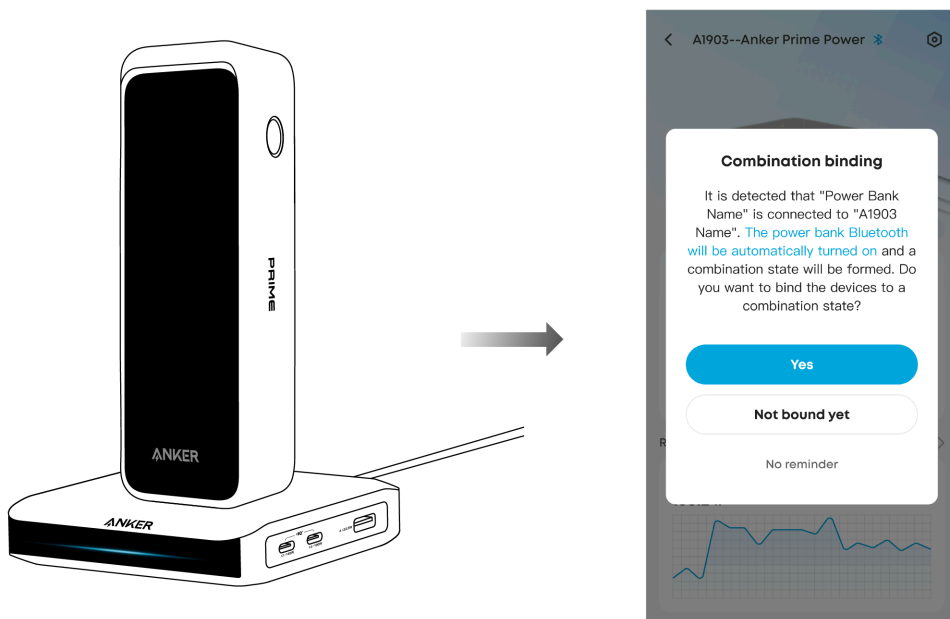
Peržiūrėkite A1903 vartotojo vadovą:

<https://support.anker.com/s/article/manual?pn=A1903>

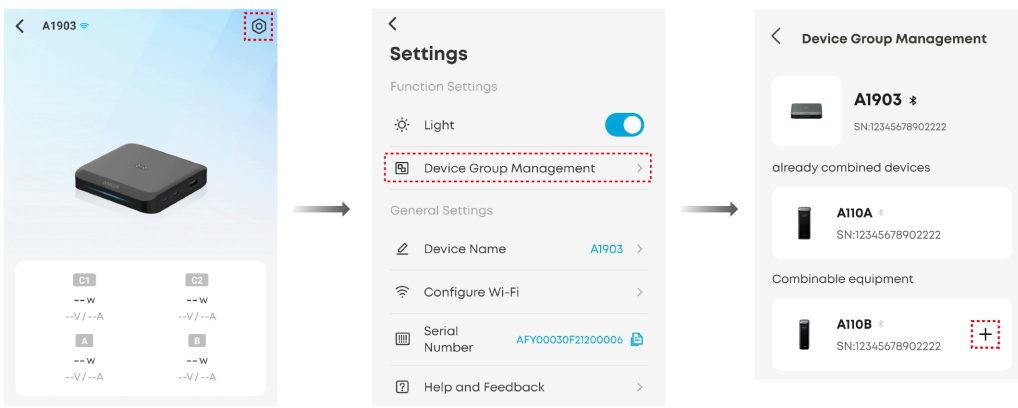
Wi-Fi ryšys leidžia:

- nuotoliniu būdu peržiūrėti realaus laiko informaciją apie prijungtus įrenginius.
- automatiškai atlikti programinės ir aparatinės įrangos atnaujinimus per naktį.
- atsisiųsti naujus laikrodžio rodymo stilius susietiems išoriniams akumuliatoriams.

2. Padėkite išorinį akumuliatorių vertikaliai ant įkrovimo pagrindo, ir Anker programėlėje pasirodys jungimo pranešimas. Patvirtinkite pranešimą, kad suaktyvintumėte išorinio akumuliatoriaus Bluetooth ir užbaigtumėte susiejimo procesą.

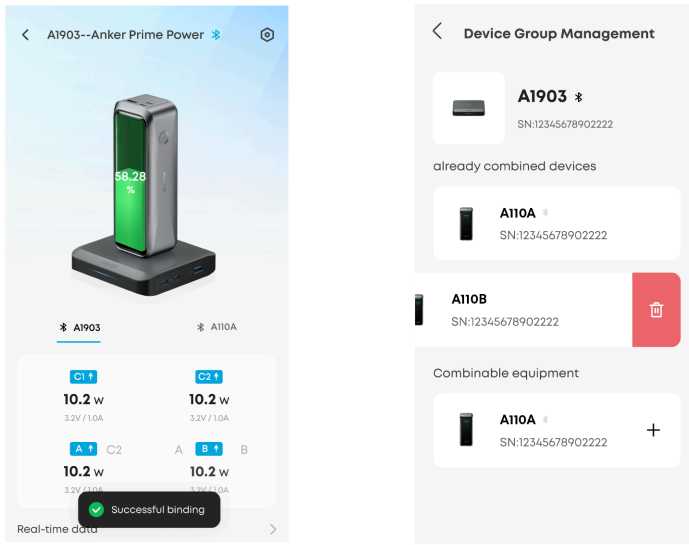


Taip pat galite bakstelėti piktogramą „Nustatymai“ viršutiniame dešiniajame įkrovimo pagrindo puslapio kampe. Tada bakstelėkite „Device Group Management“ (įrenginių grupių valdymas), kad susietumėte išorinį akumuliatorių su įkrovimo pagrindu.



3. Po jungimo galite stebėti realaus laiko įkrovimo duomenis visiems prijungtiems produktams. Kiekviena grupė gali apimti vieną įkrovimo pagrindą ir iki keturių išorinių akumuliatorių.

Norėdami pašalinti įrenginį, perbraukite jo pavadinimą ir kairę ir bakstelėkite šiukšliadėžės piktogramą.

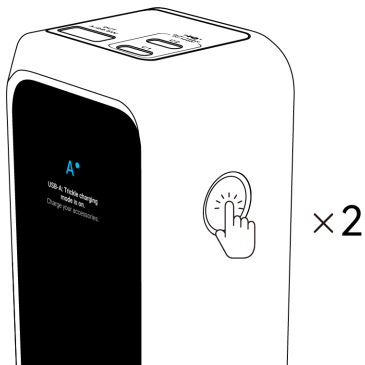


## Ļeto (trickle) įkrovimo režimas

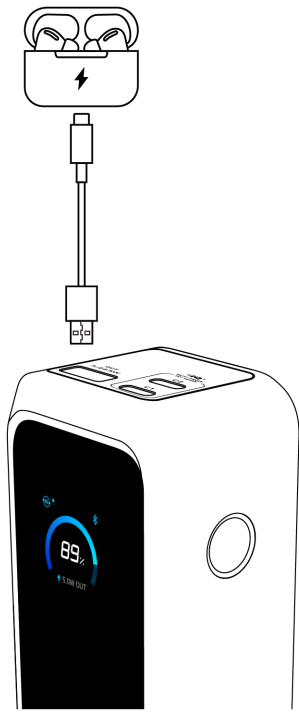
Kai įkraunate mažos galios įrenginius, pvz., ausines ar rankinius ventiliatorius per USB-A prievadą, įjunkite lėto įkrovimo režimą. Ši funkcija, prieinama tam tikruose Anker išoriniuose akumuliatoriuose, suteikia pastovią mažą srovę, kad išvengtų išorinio akumuliatoriaus išsijungimo.

1. Dukart paspauskite maitinimo mygtuką, kad suaktyvintumėte lėto (trickle) įkrovimo režimą.

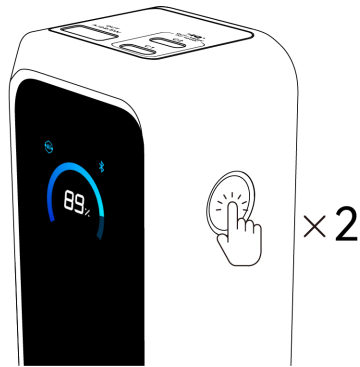
Pastaba: lėto įkrovimo režimą galima aktyvuoti arba išjungti tik pagrindiniame ekrane.



2. Įkraukite ausines ar kitus mažos galios įrenginius per USB-A prievadą.

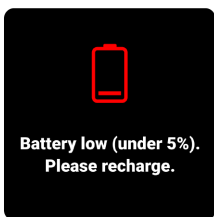


3. Dukart paspauskite maitinimo mygtuką, kad išjungtumėte lėto įkrovimo režimą. Lėto įkrovimo režimas automatiškai išsijungia po 2 valandų, jei USB-A prievadas nenaudojamas.



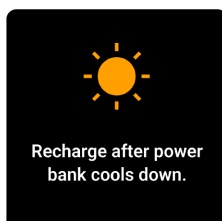
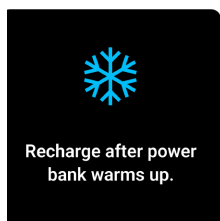
## Kiti ekrano rodiniai

### Zemas baterijos išsėjimas



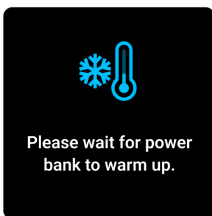
### Neįėjimo režimas

Rodoma, kai baterijos temperatūra yra santykinai aukšta arba žema. Išorinio akumuliatoriaus įkrovimas sustabdomas, kol temperatūra grįžta į saugų diapazoną.

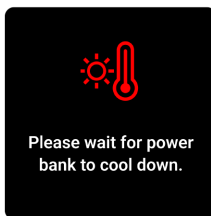


### Temperatūros apsaugos režimas

Rodoma, kai baterijos temperatūra yra per aukšta arba per žema. Visos išorinio akumuliatoriaus funkcijos sustabdytos, kol temperatūra grįžta į saugų diapazoną.



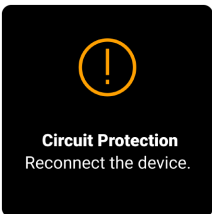
Please wait for power bank to warm up.



Please wait for power bank to cool down.

### Grandinės apsauga

Rodoma, kai nustatomi srovės arba įtampos nereguliarumai. Atjunkite ir vėl prijunkite įrenginį, kad atnaujintumėte normalų veikimą.



Circuit Protection  
Reconnect the device.

## DUK

### Klausimai apie programelę

#### Ar reikia prisijungti prie Anker programėlės paskyros, kad naudoti šį produktą?

Visos produkto funkcijos gali būti naudojamos neprisijungus (svečio paskyra). Tačiau jei reikia įkelti žurnalus trikčių šalinimui, pirmiausia turite prisijungti.

#### Ką daryti, jei nepavyksta susieti per Bluetooth?

Kai aplink yra daug Bluetooth įrenginių, susiejimas gali nepavykti.

- Įsitikinkite, kad Bluetooth yra įjungtas tiek jūsų telefone, tiek šiame produkte, ir laikykite juos šalia.
- Persikelkite į vietą, kur mažiau Bluetooth įrenginių, ir bandykite dar kartą.
- Paspauskite ir palaikykite mygtuką 7 sekundes, kad iš naujo nustatytumėte Bluetooth, tada bandykite dar kartą.

#### Ką daryti, jei aparatinės įrangos (firmware) atnaujinimas nepavyksta?

- Užtikrinkite, kad tinklo ryšys yra stabilus. Laikykite produktą arti telefono ir palikite atidarytą Anker programelę, kol atnaujinimas bus baigtas. Atnaujinimo procesas paprastai trunka 7–10 minučių.
- Neišjunkite Bluetooth, neįkraukite kitų įrenginių ir neįkraukite išorinio akumuliatoriaus proceso metu.
- Jei atnaujinimas vis tiek nepavyksta, susisiekite su Anker klientų aptarnavimu. Taip pat galite įkelti žurnalus per programėlės Nustatymus, kad padėtumėte kūrėjui komandai trikčių šalinime.

### Klausimai apie įkrovimą ir išorinio akumuliatoriaus įkrovimą

#### Kodėl išorinis akumuliatorius įkrauna mažiau kartų nei tikėtasi?

Kai kurių energijos nuostolių (paprastai 30–45 %) yra normalu dėl baterijos ir grandinės konstrukcijos. Po konversijos visiškai įkrautas 20 100 mAh išorinis akumuliatorius suteikia apie 11 250 mAh jūsų įrenginiams.

#### Kodėl išorinis akumuliatorius negali pasiekti maksimalaus galingumo įkrovimo metu?

- Įsitikinkite, kad įkrovimo laidas palaiko 100 W (5A). Jei įmanoma, naudokite pridėdamą laidą.
- Su trečiųjų šalių įkrovikliais šis produktas palaiko didžiausią išėjimo galią tik PD protokolu, o ne prekės ženklo specifiniais patentuotais protokolais.
- Šilimas įkrovimo metu yra normalus. Siekiant apsaugoti bateriją ir užtikrinti saugų įkrovimą, po tam tikro laiko gali būti sumažintas galingumas. Naudokite produktą vėsioje, gerai vėdinamoje vietoje (0–25 °C / 32–77 °F) ir venkite įkraunant kitus įrenginius tuo pačiu metu, kai išorinis akumuliatorius yra įkraunamas.

#### Kodėl mano išorinis akumuliatorius negali vienu metu krauti įrenginio ir pats būti įkraunamas?

- Kai vienu metu įkraunama ir įkraunamas išorinis akumuliatorius, išėjimo galia yra apie 70–80 % įėjimo galios. Jei įkroviklio galia yra per maža (dažniausiai mažesnė nei 30 W), ji gali neatitikti minimalių aukštos galios įrenginių, pvz., nešiojamųjų kompiuterių, poreikių. Rekomenduojame naudoti įkroviklį, kurio galia yra bent 100 W, arba sustabdyti išorinio akumuliatoriaus įkrovimą, kol jis maitina kitus įrenginius.
- Kai vienu metu įkraunama ir įkraunamas išorinis akumuliatorius, kai akumuliatorius pilnai įkraunamas, jis sustabdo savą įkrovimą, kad apsaugotų bateriją. Įkrovimas vėl prasideda automatiškai, kai baterijos lygis nukrenta iki maždaug 90 %.

#### Kodėl išorinis akumuliatorius nepradedą įkrauti iškart po visiško išsikrovimo?

Po intensyvaus naudojimo baterijos elementai gali būti per daug įkaitę. Įkrovimas bus atnaujintas, kai temperatūra nukris iki saugaus lygio, taip apsaugant baterijos tarnavimo laiką.

#### Kodėl du USB-C prievadai rodo skirtingą įėjimo galią įkraunant išorinį akumuliatorių?

Maži srovės svyravimai gali sukelti nedidelius skirtumus tarp dviejų prievadų. Tai neturi įtakos normaliai naudojimui.

#### Kodėl įkrovimas sulėtėja arba sustoja prieš mano telefono pilną įkrovimą?

- iPhone telefonai gali sustabdyti įkrovimą ties 80 % kaip iOS 17 termoreguliacijos strategijos dalį, siekdami apsaugoti baterijos sveikatą. Tai nutinka dažniau, kai telefonas įkaista. Įkrovimas atnaujinamas, kai telefonas atvėsta. Perkėlimas į vėsesnę vietą gali padėti.
- Kai kurie telefonai, pvz., iPhone ar Samsung, sustabdo įkrovimą maždaug ties 80 %, kai įjungta baterijos optimizavimo funkcija. Patikrinkite telefono baterijos nustatymus, ar ši funkcija nėra įjungta.

#### Kodėl mano MacBook rodo „Battery Is Not Charging“, kai prijungtas prie šio produkto?

Kai MacBook yra prijungtas prie trečiosios šalies adapterio, įkrovimo būsena gali atsinaujinti su vėlavimu. Įkrovimas jau gali būti prasidėjęs, bet piktograma gali nepasikeisti iš karto. Po kelių sekundžių, kai adapteris bus atpažintas, kištuko piktograma pasikeis į įkrovimo piktogramą.



## Kiti klausimai

### Kodėl baterijos lygis krenta, kai išorinis akumuliatorius nenaudojamas?

Šis produktas turi Bluetooth ir ekraną. Kai abu yra aktyvūs, energijos suvartojimas padidėja. Norėdami sumažinti energijos naudojimą, Bluetooth ekrane dukart paspauskite mygtuką, kad išjungtumėte Bluetooth, arba nustatykite ekrano išjungimo laiką Anker programėleje.

### Kodėl ekrano užsklandos laikas yra netikslus?

Jei produktas ilgą laiką nebuvo susietas su jūsų telefonu, ekrano užsklandos laikrodis gali tapti netikslus. Laiko rodymas taip pat gali vėluoti po to, kai produktas buvo išjungtas arba paleistas iš naujo. Norėdami atstatyti tikslų laiką, prijunkite produktą prie Anker programėlės per Bluetooth. Sistema automatiškai sinchronizuos standartinį laiką be rankinio įvedimo.

### Ar normalu, kad išorinis akumuliatorius arba prijungti įrenginiai jaučiasi šiltesni įkrovimo metu?

Taip. Įkrovimo metu, ypač ilgų įkrovimų ar kai naudojate telefoną žaidimams ar vaizdo transliacijai, įrenginiai generuoja šilumą. Metalu korpusuose esančiams įrenginiams lietimasis gali atrodyti šiltesnis, nes jie efektyviau išsklaido šilumą. Naudokite produktą vėsioje, gerai vėdinamoje vietoje (0–25 °C / 32–77 °F) ir nutraukite naudojimą įkrovimo metu, jei reikia.

### Kodėl įkroviklio ekrano parodymai skiriasi nuo išorinio akumuliatoriaus ar trečiųjų įrankių, pvz., POWER-Z?

- Rodomų reikšmių skirtumai yra normalūs. Tiek įkrovikliai, tiek išoriniai akumuliatoriai rodo reikšmes su šiek tiek vėlavimu.
- Kiekvienas įrenginys matuoja galią skirtingoje vietoje — prie įkroviklio išvesties prievado, baterijos elemento arba įrenginio įėjimo. Laidų senėjimas ir perdavimo nuostoliai taip pat gali paveikti rezultatus.
- Išorinio akumuliatoriaus ekranas rodo tik vieną dešimtainį skaitmenį.

## Specifikacijos

Baterijos energija	72.36 Wh / 21.6 VDC (3,350 mAh, 6 elementai serijoje)	
Įėjimas	Pogo kaštis	15~25.2 V=5A (maks. 100W)
	USB-C1 / USB-C2	5V=3A / 9V=3A / 12V=3A / 15V=3A / 20V=5A (maks. 100W)
Išėjimas	USB-C1 / USB-C2	5V=3A / 9V=3A / 10V=2.25A / 12V=3A / 15V=3A / 20V=5A / 28V=5A (maks. 140W)
	USB-A	5V=3A / 9V=2A / 10V=2.25A / 12V=1.5A (maks. 22.5W)
	Bendras išėjimas	Maks. 220W

### Numatytojo atviri tinklo sąsajos ir paslaugos

BLE (Bluetooth Low Energy) konfigūracija

Būsenos aprašymas: kai įrenginys dar neprijungtas prie tinklo, jis automatiškai įjungs BLE transliaciją ir suaktyvins BLE paslaugas, kad suteiktų Bluetooth tinklo konfigūracijos galimybes.

### Pastabos

BLE konfigūracijos proceso metu užtikrinkite, kad jūsų tinklo aplinka būtų stabili ir laikykitės įrenginio nurodymų, kad užbaigtumėte nustatymus.