

SATURS

[Ekrāna displeja ceļvedis](#)

[Galvenās ekrāna funkcijas](#)

[Barošnas sadale](#)

[AI akumulatora temperatūras kontrole](#)

[Pomodoro taimeris](#)

[Bluetooth savienojums](#)

[Anker lietotnes iestatījumi](#)

[Uzlādes režīms](#)

[Ekrāna iestatījumi](#)

[Ekrāna spilgtums](#)

[Pomodoro taimeris](#)

[Ierīces valoda](#)

[Jūsu ierīcē uzlāde](#)

[Enerģijas bankas uzlāde](#)

[Vienlaicīga uzlāde un atkārtota uzlāde](#)

[Uzlādes bāzes un enerģijas banku kombinēšana lietotnē](#)

[Sūkstrāvas uzlādes režīms](#)

[Citi ekrāna attēli](#)

[Biezāk uzdotie jautājumi](#)

[Jautājumi par lietotni](#)

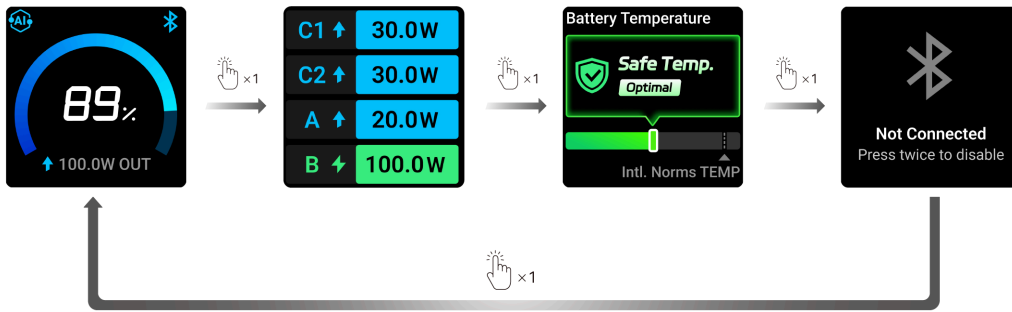
[Jautājumi par uzlādi un atkārtotu uzlādi](#)

[Citi jautājumi](#)

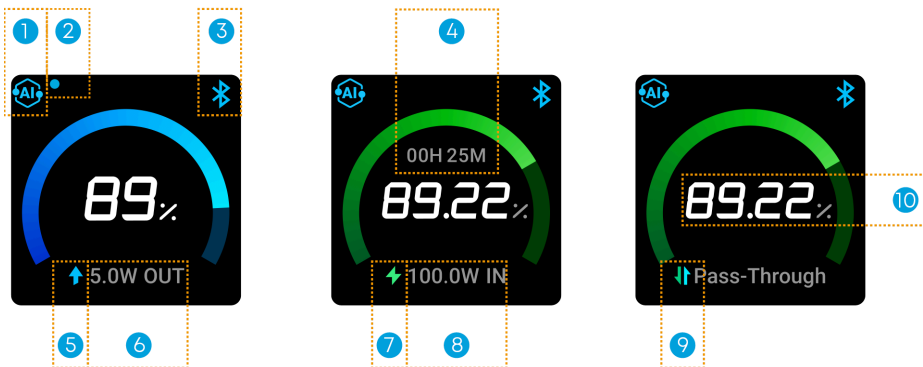
[Tehniskie dati](#)

[Ekrāna displeja ceļvedis](#)

- Nospiediet barošanas pogu vienu reizi, lai aktivizētu ekrānu vai pārslēgtos starp lapām.
- Ekrāns paliek ieslēgts, kamēr enerģijas banka uzlādē vai tiek uzlādēta. Ja enerģijas banka netiek izmantota, ekrāns izslēdzas pēc 30 sekundēm. Lai manuāli izslēgtu ekrānu, nospiediet un turiet barošanas pogu 2 sekundes. Pēc Bluetooth pārošanas Anker lietotnē varat mainīt ekrāna taimauta ilgumu un iespējot pulksteņa ekrānsaudzētāju.
- Nospiediet un turiet pogu 7 sekundes, lai atiestatītu Bluetooth savienojumu.
- Lai uzlādētu mazjaudas ierīces, piemēram, austiņas vai roku ventilatorus, pa USB-A portu nospiediet barošanas pogu divas reizes galvenajā ekrānā, lai aktivizētu sūkstrāvas uzlādes režīmu.



Galvenās ekrāna funkcijas



- ①Uzlādes režīms
- ②Zils punkts: sīkstrāvas uzlādes režīms
- ③Bluetooth statuss
- ④Laiks līdz pilnai atkārtotai uzlādei
- ⑤Zila bultiņa: uzlāde / izeja
- ⑥Kopējā izejas jauda
- ⑦Zaļš zibens: atkārtota uzlāde / ieeja
- ⑧Kopējā ieejas jauda
- ⑨Divvirzienu bultiņas: vienlaicīga uzlāde un atkārtota uzlāde / caurplūdes uzlāde
- ⑩Atlikusī akumulatora procentuālā daļa

A B C	Uzlādes režīma ikona mainās atkarībā no režīma, ko izvēlaties Anker lietotnē: A: Smart Dynamic Allocation B: Power Saving Mode C: Custom Mode
A B C	Bluetooth ikona rāda šādus stāvokļus: A: Bluetooth ir izveidots savienojums B: Bluetooth nav izveidots savienojums C: Bluetooth ir izslēgts

Barošanas sadale

Ekrāns parāda reāllaika barošanas sadali pa portiem uzlādes laikā.

Piezīme: "B" attiecas uz uzlādes bāzi. Tas parādās, kad enerģijas banka tiek uzlādēta, izmantojot:

- Anker 100W Charging Base — Modelis A1902
- Anker Prime Charging Base (150W, 3 porti) — Modelis A1903

C1 ↑	30.0W
C2 ↑	30.0W
A ↑	20.0W
B ↻	100.0W

AI akumulatora temperatūras kontrole

Enerģijas banka uzrauga iekšējo temperatūru, lai nodrošinātu drošību. Ja temperatūra ir pārāk augsta vai pārāk zema, līdz tā normalizējas dažas funkcijas tiks atspējotas.

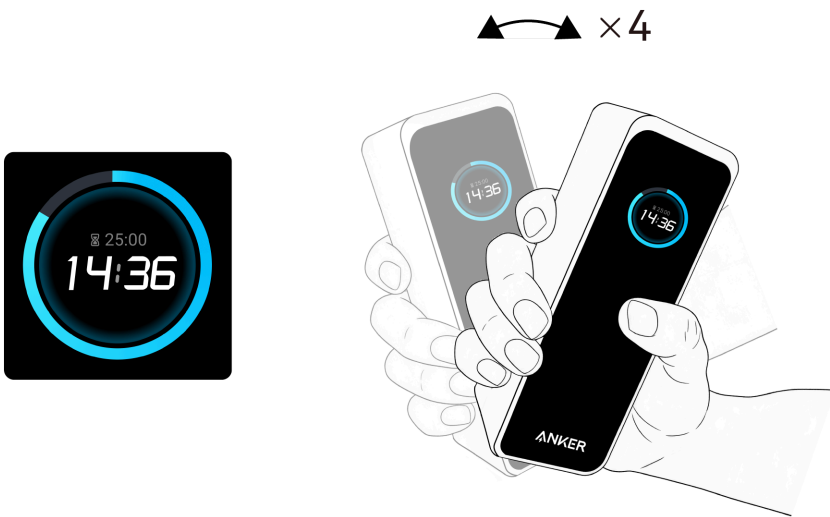


Pomodoro taimeris

Pomodoro tehnika ir laika pārvaldības metode, kurā 25 minūtes koncentrēta darba seko 5 minūšu pārtraukums. Katrs cikls tiek saukts par “pomodoro”.

Lai aktivizētu taimerī, ieslēdziet ekrānu un četras reizes pārvietojiet enerģijas banku no vienas puses uz otru (turot enerģijas banku cieši, lai izvairītos no nokrišanas). Sāksies 25 minūšu atpakaļskaitīšana. Kad laiks beidzas, ekrāns mirgos.

Lai atceltu taimerī, nospiediet barošanas pogu vienu reizi. Pēc Bluetooth pārdošanas Anker lietotnē varat mainīt atpakaļskaitīšanas laiku vai izslēgt taimerī.



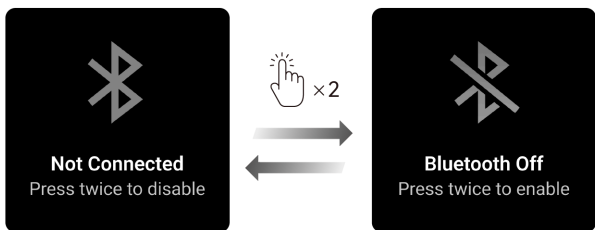
Papildu ekrāna attēli ir norādīti šī lietotāja rokasgrāmatas beigās.

Bluetooth savienojums

- Lejupielādējiet Anker lietotni:
<https://www.anker.com/app-download>



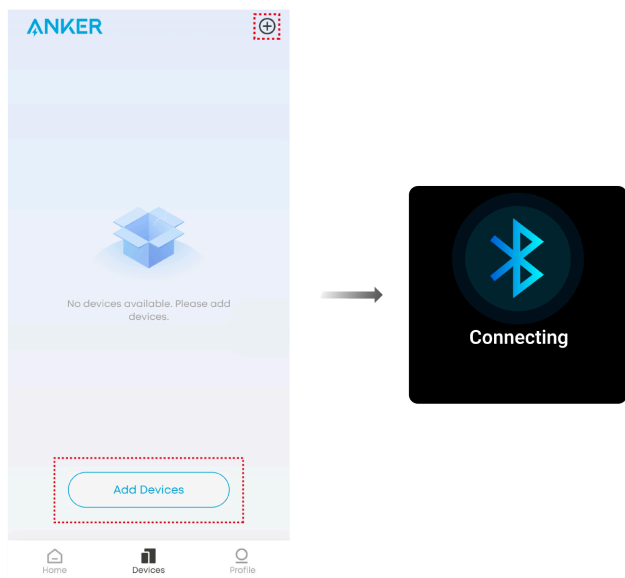
- Nospiediet barošanas pogu divreiz, lai ieslēgtu vai izslēgtu Bluetooth. Pārliecinieties, ka tālrunā Bluetooth ir ieslēgts un turiet enerģijas banku <33 ft (10 m)> attālumā.



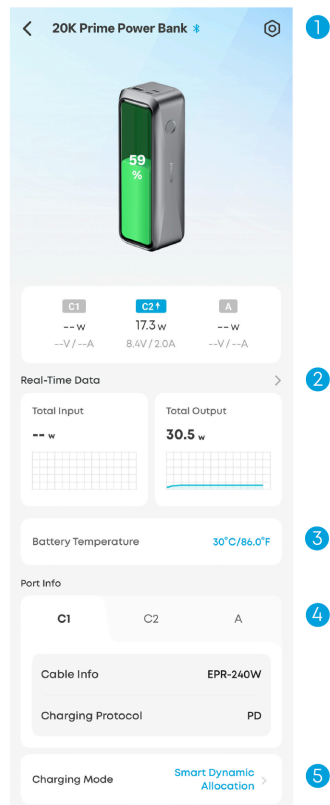
3. Atveriet lietotni un pieskarieties “+” ikonai augšējā labajā stūrī vai izvēlieties “Add Devices” ierīču lapas apakšā. Sekojiet lietotnē redzamajām instrukcijām, lai pabeigtu savienojuma iestatīšanu.

Ja pārošana neizdodas, pārbaudiet:

- enerģijas banka ir ieslēgta un darbojas normāli
- Bluetooth ir ieslēgts
- enerģijas banka atrodas tuvu jūsu tālrunim



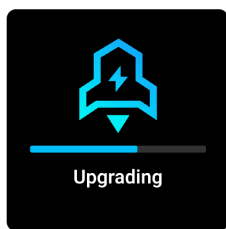
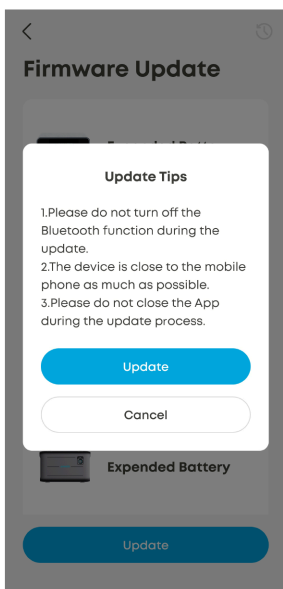
4. Pēc sekmīgas pārošanas varat pārbaudīt reāllaika datus un mainīt detalizētus iestatījumus.



- ① Iestatījumi
- ② Reāllaika uzlādes dati
- ③ Akumulatora temperatūra
- ④ Kabeļa un protokola informācija (kabeļa informācija netiek rādīta ieejas laikā)
- ⑤ Uzlādes režīmi

5. Ja pieejama programmatūras vai programnbūves atjauninājuma versija, atjauniniet to caur lietotni. Lai atjauninājums izdotos, jāizpildās šādiem nosacījumiem:

- Pārliecinieties, ka enerģijas bankai ir vairāk nekā 30% atlikušo jaudas.
- Neizslēdziet Bluetooth, neuzlādējiet citas ierīces un neuzlādējiet enerģijas banku atjaunināšanas laikā.
- Nodrošiniet stabilu tīkla savienojumu un turiet Anker lietotni atvērtu, līdz atjaunināšana ir pabeigta.

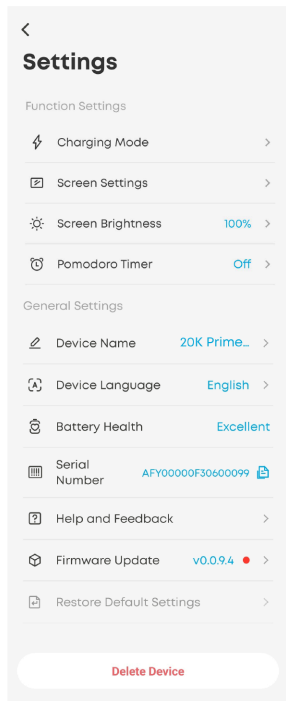
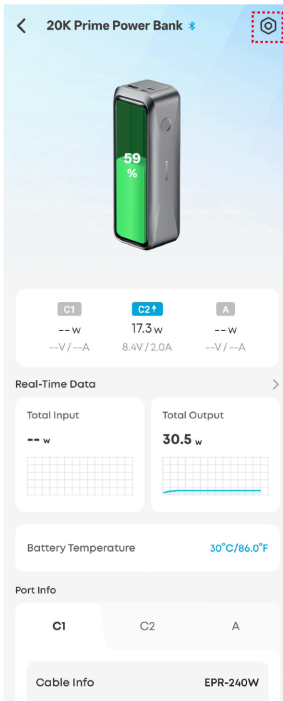


6. Lai atiestatītu Bluetooth, nospiediet un turiet pogu 7 sekundes. Pēc tam varat atkārtot iepriekš minētās darbības, lai savienotu enerģijas banku ar jaunu tālruni vai jaunu lietotnes kontu.



Anker lietotnes iestatījumi

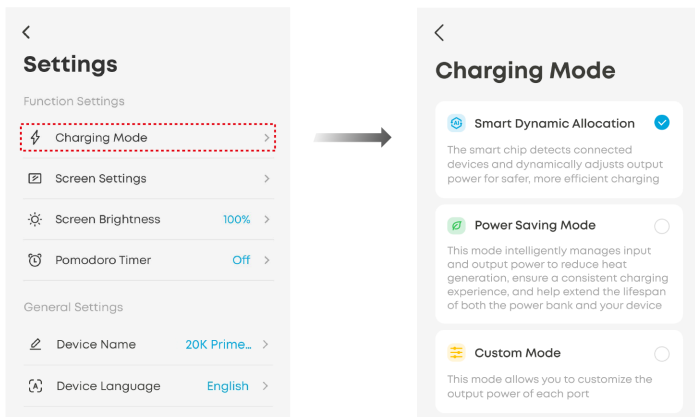
Pieskarieties "Settings" ikonai ierīces lapas augšējā labajā stūrī, lai skatītu un mainītu detalizētus iestatījumus.



Uzlādes režīms

Pieskarieties "Charging Mode" un izvēlieties sev vēlamu režīmu.

- Smart Dynamic Allocation: enerģijas banka pielāgo jaudas izeju optimālai uzlādes efektivitātei.
- Power Saving Mode: enerģijas banka pārvalda ieeju un izeju, lai samazinātu siltuma rašanos un pagarinātu akumulatora kalpošanas laiku.
- Custom Mode: pielāgojiet barošanas sadales plānus atbilstoši savām vēlmēm.



Ekrāna iestatījumi

Pieskarieties “Screen Settings” un ieslēdziet pirmo slēdži. Pēc tam varat konfigurēt šādus iestatījumus:

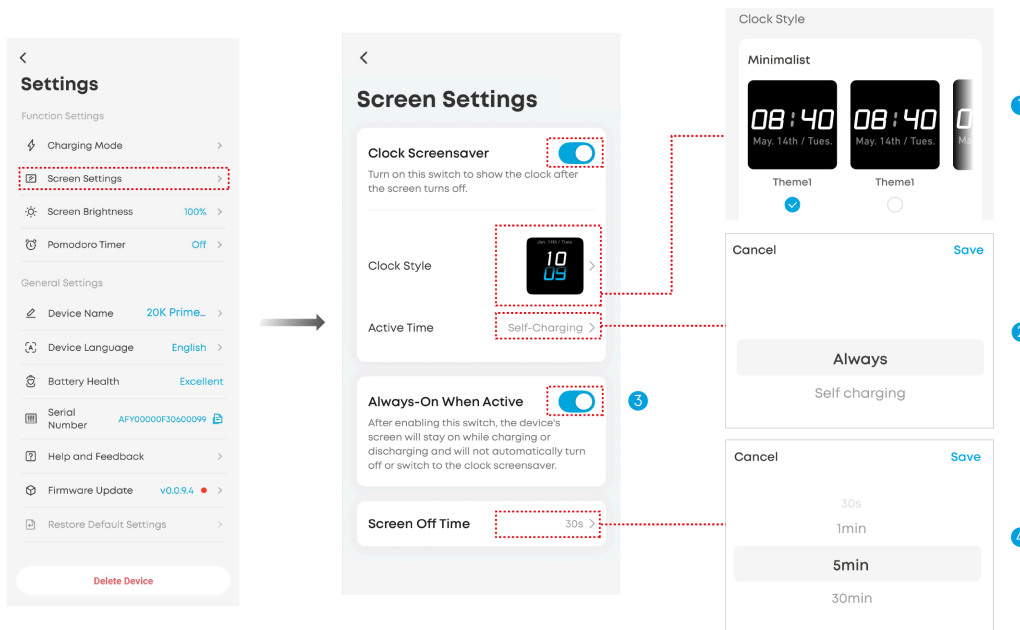
① Pulksteņa stils: izvēlieties vēlamo pulksteņa izskatu.

② Darba laiks:

- Ja darba laiks ir iestatīts uz “Always”, ekrāna saudzētājs paliek aktīvs, kamēr akumulators nav tukšs. Ņemiet vērā, ka enerģijas banka var palielināt enerģijas patēriņu un nedaudz sakarst.
- Ja darba laiks ir iestatīts uz “Self Charging”, ekrāna saudzētājs ir aktīvs tikai tad, kad enerģijas banka tiek uzlādēta.

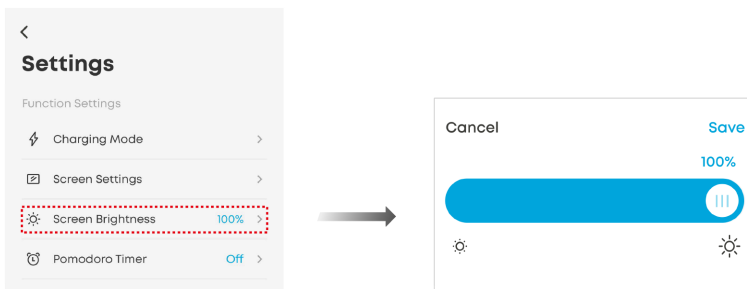
③ Vienmēr ieslēgts, kad aktīvs: ja ieslēdzat šo pogu, enerģijas bankas ekrāns paliks ieslēgts uzlādes vai pašuzlādes laikā. Ekrāns automātiski neizslēgsies un nepāries uz ekrānsaudzētāju. Lai manuāli izslēgtu ekrānu, nospiediet un turiet barošanas pogu 2 sekundes.

④ Ekrāna izslēgšanas laiks: pēc taimauta beigām displejs pāries uz ekrānsaudzētāju.



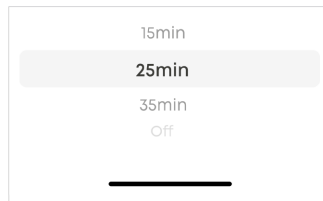
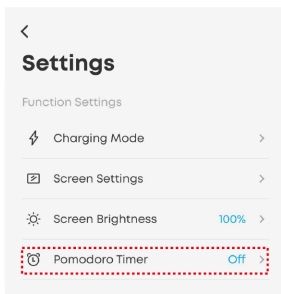
Ekrāna spilgtums

Pieskarieties “Screen Brightness” un pavelciet slīdni, lai regulētu enerģijas bankas ekrāna spilgtumu.



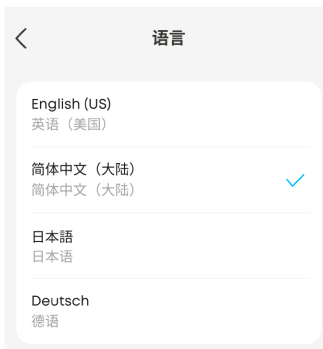
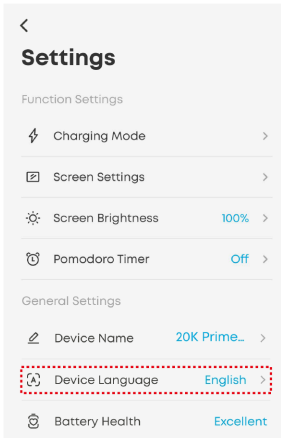
Pomodoro taimeris

Pieskarieties “Pomodoro Timer”, lai mainītu atpakaļskaitīšanas laiku vai izslēgtu taimerī.

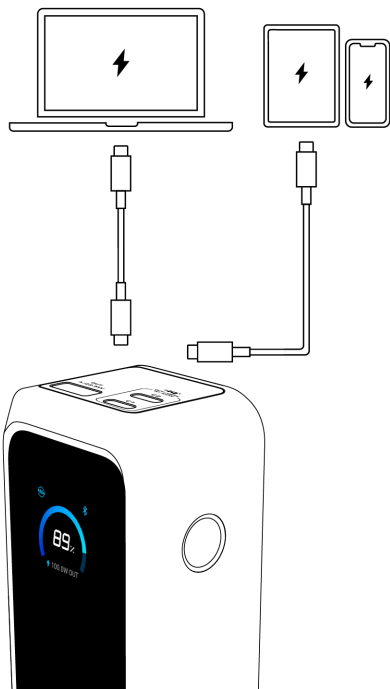


Ierīces valoda

Pieskarieties “Device Language” un izvēlieties sev vēlamo valodu. Enerģijas bankas ekrāns atbalsta četras valodas: angļu, vācu, japāņu un ķīniešu.



Jūsu ierīču uzlāde



	<p>USB porta izejas paziņojums</p>
	<p>Turbo režīma ātrās uzlādes paziņojums (viena porta lietošana)</p>

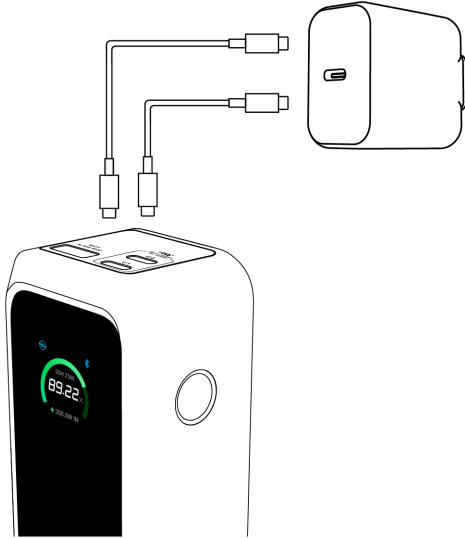


Turbo režīma ātrās uzlādes paziņojums (daudzu portu lietošana)

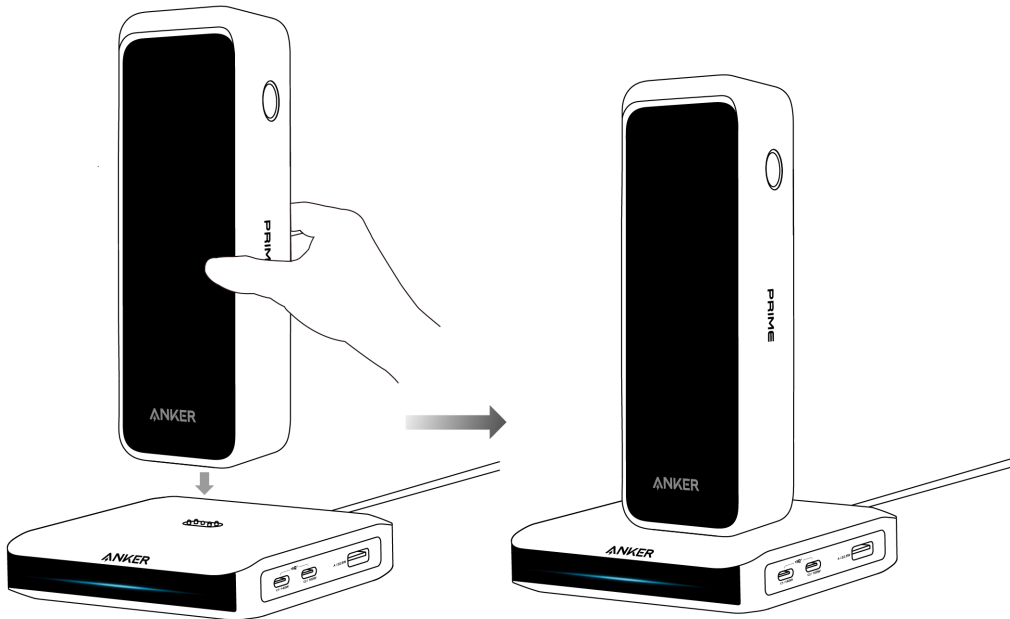
Enerģijas bankas atkārtota uzlāde

Uzlādējiet enerģijas banku pa USB-C portiem.

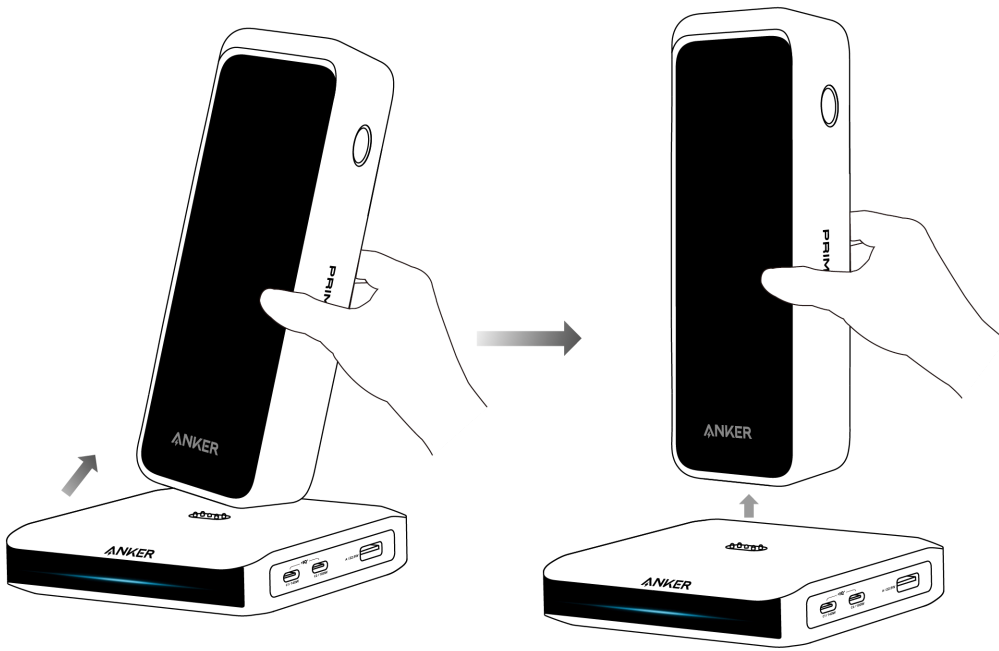
Mēs iesakām izmantot lādētāju ar vismaz 100W jaudu. Ar 100W lādētāju enerģijas banka var pilnībā uzlādēties aptuveni 1 stundas laikā.



Enerģijas banku varat arī uzlādēt, izmantojot Anker Prime uzlādes bāzi. Saskaņojiet enerģijas bankas apakšu ar Pogo pin (uzlādes savienotāju) un novietojiet enerģijas banku vertikāli uz bāzes.



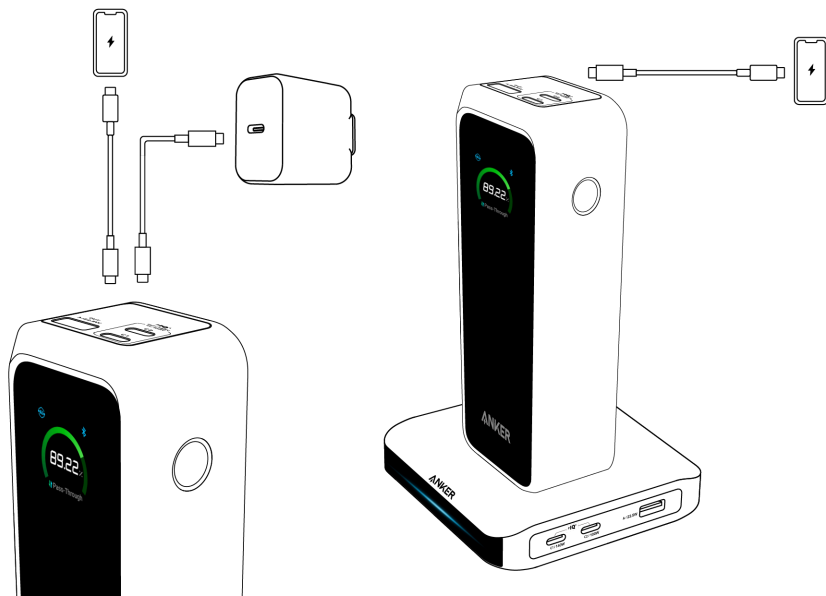
Lai noņemt enerģijas banku, nolieciet to nedaudz atpakaļ un paceliet uz augšu.



	<p>USB-C porta ieejas paziņojums</p>
	<p>Divu portu ieejas paziņojums (Piezīme: nelielas strāvas svārstības var izraisīt nelielas atšķirības starp abiem portiem. Ir normāli, ka divi USB-C porti rādīju atšķirīgu ieejas jaudu.)</p>
	<p>Uzlādes bāzes ieejas paziņojums</p>

Vienlaicīga uzlāde un atkārtota uzlāde

- Kad notiek vienlaicīga ierīču uzlāde un enerģijas bankas atkārtota uzlāde, enerģijas banka pārtrauks atkārtotu uzlādi, tiklīdz tā būs pilnībā uzlādēta. Atkārtota uzlāde atsāksies, kad akumulatora līmenis nokritīs līdz 90%.
- Ja lādētāja jauda ir pārāk zema (parasti zem 30W), izeja var tikt pārtraukta, lai novērstu akumulatora līmeņa kritumu. Mēs iesakām izmantot lādētāju ar vismaz 100W jaudu vai pārtraukt enerģijas bankas atkārtotu uzlādi, kamēr tā baro citas ierīces.
- Enerģijas banka nevar uzlādēt citas ierīces, kamēr tā tiek uzlādēta, izmantojot Anker 100W Charging Base — Modelis A1902. Šī funkcija tiek atbalstīta tikai, izmantojot Anker Prime Charging Base (150W, 3 porti) — Modelis A1903.



Uzlādes bāzes un enerģijas banku kombinēšana lietotnē

Anker lietotnē varat kombinēt šādas ierīces, lai iegūtu vairāk funkciju. Katrā grupā var iekļaut vienu uzlādes bāzi un līdz četriem enerģijas bankiem.

Uzlādes bāze	Enerģijas banka
Anker Prime Charging Base (150W, 3 porti) — Modelis A1903	Anker Prime Power Bank (26K, 300W) — Modelis A110A Anker Prime Power Bank (20K, 220W) — Modelis A110B

Piezīme:

- Anker 100W Charging Base — Modelis A1902 neatbalsta lietotnes savienojumu.
- Enerģijas bankas neatbalsta Wi-Fi neatkarīgi.

1. Pirms sākat, pārliecinieties, ka uzlādes bāze un enerģijas banka ir pievienotas jūsu Anker lietotnes kontam un ka uzlādes bāze ir pareizi pieslēgta Wi-Fi tīklam.

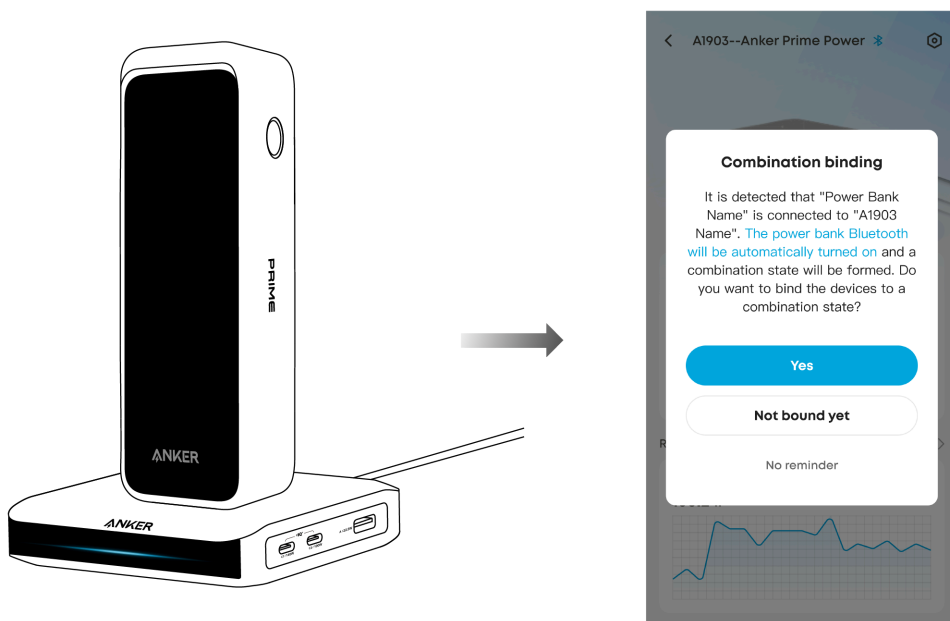
Pārbaudiet A1903 lietotāja rokasgrāmatu:

<https://support.anker.com/s/article/manual?pn=A1903>

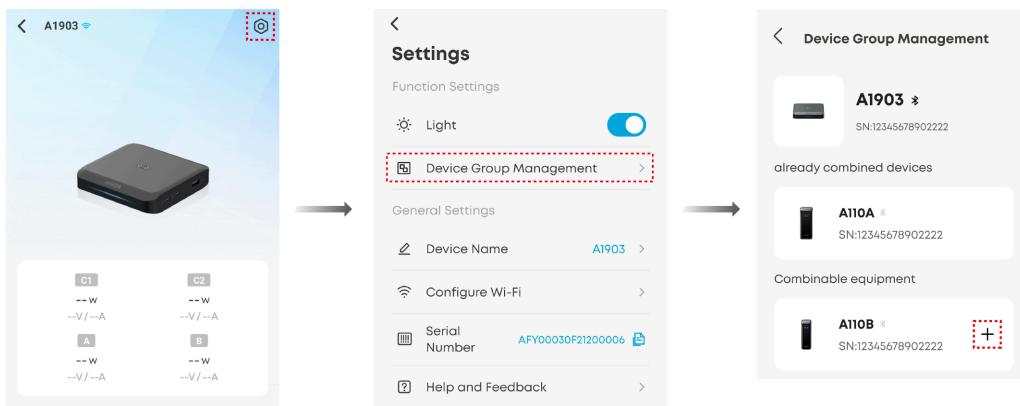
Wi-Fi savienojamība ļauj:

- attālināti skatīt reāllaika informāciju par savienotajām ierīcēm.
- automātiski veikt programmatūras un programnbūves atjauninājumus naktī.
- leņupielādēt jaunus pulksteņa displeja stilus pāriem pievienotajām enerģijas bankām.

2. Novietojiet enerģijas banku vertikāli uz uzlādes bāzes, un Anker lietotnē parādīsies kombinēšanas paziņojums. Apstipriniet paziņojumu, lai aktivizētu enerģijas bankas Bluetooth un pabeigtu saistīšanas procesu.

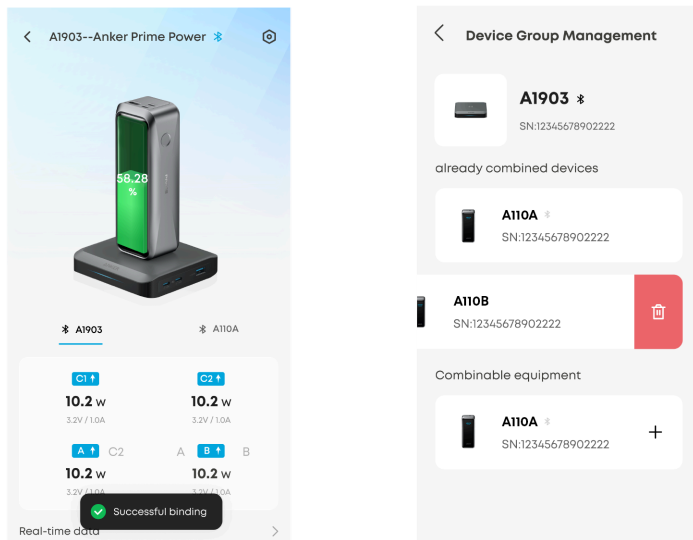


Varat arī pieskarties “Settings” ikonai uzlādes bāzes lapas augšējā labajā stūrī. Pēc tam pieskarieties “Device Group Management”, lai sasaistītu enerģijas banku ar uzlādes bāzi.



3. Pēc kombinēšanas varat uzraudzīt reāllaika uzlādes datus visiem savienotajiem produktiem. Katrā grupā var būt viena uzlādes bāze un līdz četriem enerģijas bankiem.

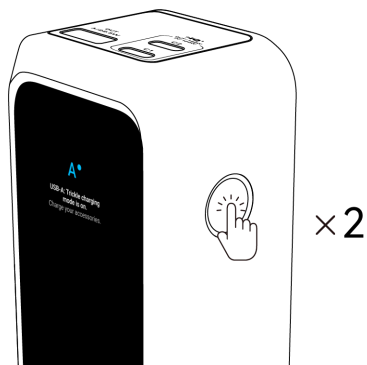
Lai noņemtu ierīci, pavelciet tās nosaukumu pa kreisi un pieskarieties atkritnes ikonai.



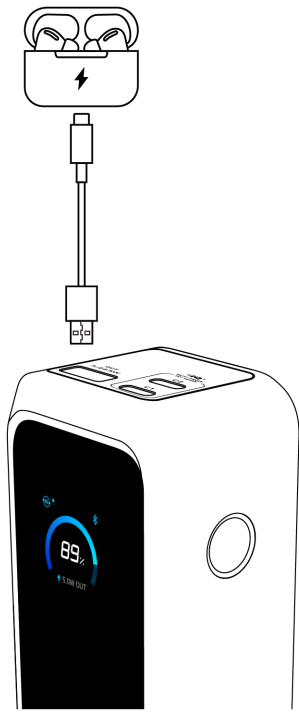
Sīkstrāvas uzlādes režīms

Kad uzlādējat mazjaudas ierīces, piemēram, austiņas vai roku ventilatorus, pa USB-A portu aktivizējiet sīkstrāvas uzlādes režīmu. Šī funkcija, kas pieejama noteiktām Anker enerģijas bankām, nodrošina stabilu zemu strāvu, lai novērstu enerģijas bankas automātisku izslēgšanos.

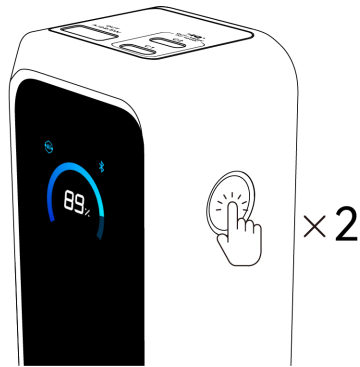
1. Nospiediet barošanas pogu divas reizes, lai aktivizētu sīkstrāvas uzlādes režīmu.
Piezīme: sīkstrāvas uzlādes režīmu var aktivizēt vai deaktivizēt tikai galvenajā ekrānā.



2. Uzlādējiet savas austiņas vai citas mazjaudas ierīces pa USB-A portu.

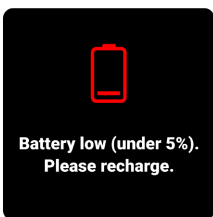


3. Nospiediet barošanas pogu divas reizes, lai deaktivizētu sīkstrāvas uzlādes režīmu. Ja USB-A ports netiek izmantots, sīkstrāvas uzlādes režīms automātiski izslēdzas pēc 2 stundām.



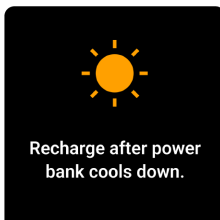
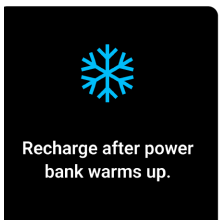
Citi ekrāna attēli

Zems akumulatora brīdinājums



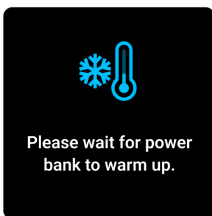
Neieejas režīms

Rāda, kad akumulatora temperatūra ir salīdzinoši augsta vai zema. Enerģijas bankas uzlāde tiek pārtraukta, līdz temperatūra atgriežas drošā diapazonā.

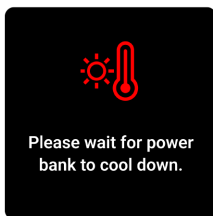


Temperatūras aizsardzības režīms

Rāda, kad akumulatora temperatūra ir pārāk augsta vai pārāk zema. Visi enerģijas bankas funkcijas tiek apturētas, līdz temperatūra atgriežas drošā diapazonā.



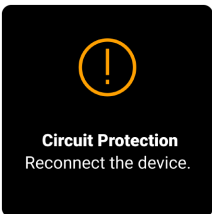
Please wait for power bank to warm up.



Please wait for power bank to cool down.

Kēdes aizsardzība

Rāda, kad tiek konstatētas strāvas vai sprieguma neatbilstības. Atvienojiet un atkārtoti pievienojiet ierīci, lai atsāktu normālu darbību.



Circuit Protection
Reconnect the device.

Biezāk uzdotie jautājumi

Jautājumi par lietotni

Vai, lai izmantotu šo produktu, man jāielogojas Anker lietotnes kontā?

Viss produkta funkcijas var izmantot bez pierakstīšanās (tūristu konts). Tomēr, ja nepieciešams augšupielādēt žurnālfailus problēmu novēršanai, vispirms jāielogojas.

Ko darīt, ja Bluetooth pārosna neizdodas?

Ja apkārt ir vairākas Bluetooth ierīces, pārosana var neizdoties.

- Pārliecinieties, ka Bluetooth ir ieslēgts gan jūsu tālrunī, gan šajā produktā, un novietojiet tos tuvāk viens otram.
- Pārvietojiet uz zonu ar mazāk Bluetooth ierīču un mēģiniet vēlreiz.
- Nospiediet un turiet pogu 7 sekundes, lai atiestatītu Bluetooth, pēc tam mēģiniet vēlreiz.

Ko darīt, ja programnbūves atjauninājums neizdodas?

- Pārliecinieties, ka tīkla savienojums ir stabils. Turiet produktu tuvu tālrunim un atstājiet Anker lietotni atvērtu, līdz atjaunināšana beidzas. Atjaunināšana parasti aizņem 7–10 minūtes.
- Neizslēdziet Bluetooth, neuzlādējiet citas ierīces un neuzlādējiet enerģijas banku procesa laikā.
- Ja atjauninājums joprojām neizdodas, sazinieties ar Anker klientu atbalstu. Jūs varat arī augšupielādēt žurnālfailus lietotnes lestatījumu izvēlnē, lai palīdzētu izstrādes komandai novērst problēmas.

Jautājumi par uzlādi un atkārtotu uzlādi

Kāpēc enerģijas banka uzlādē mazāk reizi, nekā gaidīts?

Daža enerģijas zuduma (parasti 30–45%) ir normāla, pateicoties akumulatora un shēmas dizainam. Pēc konversijas pilnībā uzlādēta 20 100 mAh enerģijas banka nodrošina aptuveni 11 250 mAh jūsu ierīcēm.

Kāpēc enerģijas banka, uzlādējoties, nevar sasniegt maksimālo jaudu?

- Pārliecinieties, ka uzlādes kabelis atbalsta 100W (5A). Ja iespējams, izmantojiet komplektā iekļauto kabeli.
- Ar tīro pušu lādētājiem šis produkts atbalsta maksimālo izeju tikai ar PD protokolu, nevis zīmola specifiskiem patentētiem protokoliem.
- Uzlādes laikā novērojama sasilšana ir normāla. Lai aizsargātu akumulatoru un nodrošinātu drošu uzlādi, pēc kāda laika jauda var tikt samazināta. Lietojiet produktu vēsā, labi vēdināmā vidē (32 - 77°F / 0 - 25°C) un izvairieties no citu ierīču uzlādes, kamēr enerģijas banka tiek uzlādēta.

Kāpēc mana enerģijas banka nevar vienlaikus uzlādēt un uzlādēties?

- Kad notiek vienlaicīga uzlāde un atkārtota uzlāde, izejas jauda ir aptuveni 70%–80% no ieejas jaudas. Ja lādētāja jauda ir pārāk zema (parasti zem 30W), tā var neatbilst lieljaudas ierīču, piemēram, klēpj datoru, minimālajām vajadzībām. Mēs iesakām izmantot lādētāju ar vismaz 100W jaudu vai pārtraukt enerģijas bankas atkārtotu uzlādi, kamēr tā baro citas ierīces.
- Kad notiek vienlaicīga uzlāde un atkārtota uzlāde, tiklīdz enerģijas banka ir pilnībā uzlādēta, tā pārtrauks atkārtotu uzlādi, lai aizsargātu akumulatoru. Atkārtota uzlāde atsākas automātiski, kad akumulatora līmenis nokrītas līdz aptuveni 90%.

Kāpēc enerģijas banka neuzlādēsies tūlīt pēc tam, kad tā ir pilnībā iztukšota?

Pēc intensīvas lietošanas akumulatora šūnas var būt pārāk siltas. Atkārtota uzlāde atsāksies, kad temperatūra pazemināsies līdz drošam līmenim, aizsargājot akumulatora kalpošanas laiku.

Kāpēc divi USB-C porti uzrāda atšķirīgu ieejas jaudu, uzlādējot enerģijas banku?

Nelielas strāvas svārstības var izraisīt nelielas atšķirības starp abiem portiem. Tas neietekmē normālu lietošanu.

Kāpēc uzlāde palēninās vai apstājas, pirms mans tālrunis ir pilnībā uzlādēts?

- iPhone var pārtraukt uzlādi pie 80% kā daļu no iOS 17 termiskās kontroles stratēģijas, lai aizsargātu akumulatora veselību. Tas notiek biežāk, kad tālrunis sakarst. Uzlāde atsāksies, kad tālrunis atdzīsis. Pārvietošana uz vēsāku vietu var palīdzēt.
- Daži tālruņi, piemēram, iPhone vai Samsung, aptur uzlādi ap 80%, kad akumulatora optimizācija ir ieslēgta. Pārbaudiet tālruņa akumulatora iestatījumus, vai šī funkcija ir aktivizēta.

Kāpēc mans MacBook rāda “Battery Is Not Charging”, kad tas ir pieslēgts šim produktam?

Kad MacBook ir pieslēgts tresās puses adapterim, uzlādes statuss var atjaunināties ar aizkavi. Uzlāde jau ir sākusies, bet ikona var nemainīties uzreiz. Pēc dažām sekundēm, kad adapters tiek atpazīts, spraudņa ikona mainīsies uz uzlādes ikonu.



Citi jautājumi

Kāpēc akumulatora līmenis samazinās, kad enerģijas banka netiek izmantota?

Šim produktam ir Bluetooth un displeja ekrāns. Kad abi ir aktīvi, enerģijas patēriņš kļūst augstāks. Lai samazinātu enerģijas patēriņu, divreiz nospiediet pogu Bluetooth ekrānā, lai izslēgtu Bluetooth, vai iestatiet ekrāna taimautu Anker lietotnē.

Kāpēc ekrānsaudzētāja laiks ir neprecīzs?

Ja produkts nav ilgi pārrots ar jūsu tālruni, ekrānsaudzētāja pulkstenis var kļūt neprecīzs. Laika attēlojums var arī kavēties pēc produkta izslēgšanas vai pārstāšanās. Precīza laika atjaunošanai pieslēdziet produktu Anker lietotnei, izmantojot Bluetooth. Sistēma automātiski sinhronizēs standarta laiku bez nepieciešamības manuāli ievadīt laiku.

Vai ir normāli, ka enerģijas banka vai savienotās ierīces uzkarst uzlādes laikā?

Jā. Ierīču sasilsana strāvas pārnesšanas laikā ir normāla, īpaši ilgstošu uzlādes sesiju laikā vai kad tālruni lieto spēlēm vai video straumēšanai. Ierīces ar metāla korpusiem var justies siltākas, jo tās ir veidotas, lai efektīvāk atdalītu siltumu. Lietojiet produktu vēsā, labi vēdināmā vietā (32 - 77°F / 0 - 25°C) un pārtrauciet uzlādējošo ierīču lietošanu, ja tās uzkarst.

Kāpēc lasījumi uz lādētāja ekrāna atšķiras no tiem enerģijas bankā vai tresās puses rīkā, piemēram, POWER-Z?

- Displeja atšķirības ir normālas. Gan lādētāji, gan enerģijas bankas rāda datus ar nelielu aizkavi.
- Katra ierīce mēra jaudu citā vietā — pie lādētāja izejas porta, pie akumulatora šūnas vai ierīces ieejā. Kabelu nolietojums un pārraides zudumi var arī ietekmēt rezultātus.
- Enerģijas bankas displejā tiek rādīta tikai viena decimālā zīme.

Tehniskie dati

Akumulatora enerģija	72.36Wh / 21.6VDC (3,350mAh, 6 šūnas sērijā)	
Ieeja	Pogo pin	15~25.2V~5A (100W maksimāli)
	USB-C1 / USB-C2	5V~3A / 9V~3A / 12V~3A / 15V~3A / 20V~5A (100W maksimāli)
Izeja	USB-C1 / USB-C2	5V~3A / 9V~3A / 10V~2.25A / 12V~3A / 15V~3A / 20V~5A / 28V~5A (140W maksimāli)
	USB-A	5V~3A / 9V~2A / 10V~2.25A / 12V~1.5A (22.5W maksimāli)
	Kopējā izeja	220W maksimāli

Noklusējuma publiskās tīkla saskarnes un pakalpojumi

BLE (Bluetooth Low Energy) konfigurācija

Statusa apraksts: kad ierīce vēl nav savienota ar tīklu, tā automātiski ieslēgs BLE pārraidi un aktivizēs BLE pakalpojumus, lai nodrošinātu Bluetooth tīkla konfigurācijas iespējas.

Piezīmes

BLE konfigurācijas procesa laikā, lūdzu, nodrošiniet stabilu tīkla vidi un sekojiet ierīces norādījumiem, lai pabeigtu iestatīšanu.