

INNHold

[Skjermvisningsveiledning](#)

[Hovedskjermfunksjoner](#)

[Strømfordeling](#)

[AI-batteritemperaturkontroll](#)

[Pomodoro-timer](#)

[Bluetooth-tilkobling](#)

[Anker-appens innstillinger](#)

[Ladingsmodus](#)

[Skjerminnstillinger](#)

[Skjermens lysstyrke](#)

[Pomodoro-timer](#)

[Enhetspråk](#)

[Lading av enhetene dine](#)

[Opplading av powerbanken](#)

[Samtidig lading og opplading](#)

[Kombinasjon i appen av ladebase og powerbanks](#)

[Lavstrømslade-modus \(Trickle Charging Mode\)](#)

[Andre skjermvisninger](#)

[FAQ](#)

[Spørsmål om appen](#)

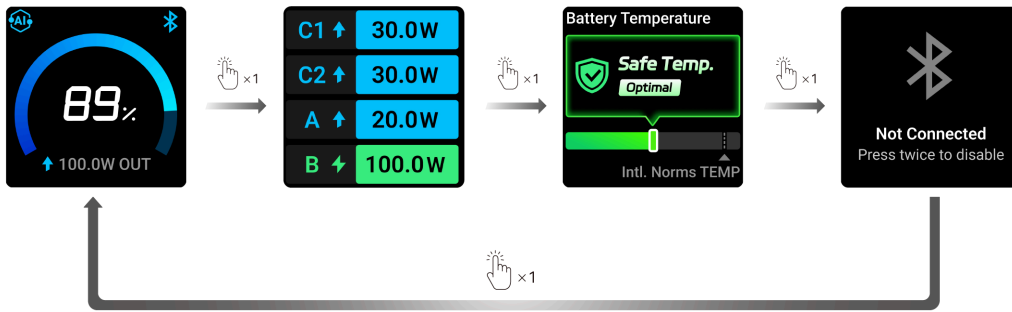
[Spørsmål om lading og opplading](#)

[Andre spørsmål](#)

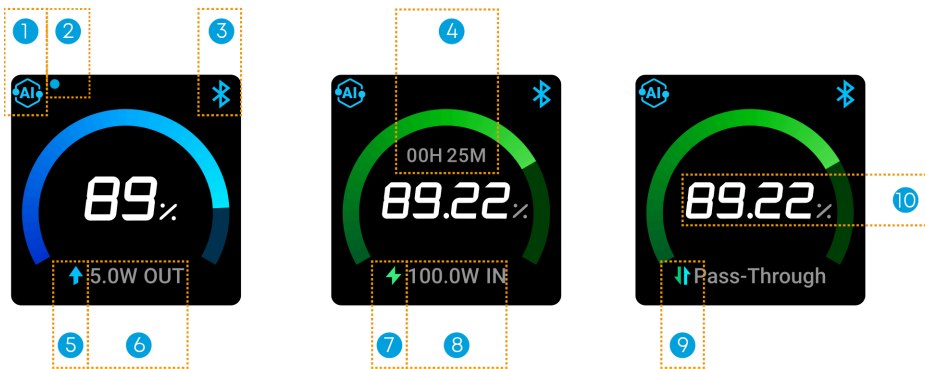
[Spesifikasjoner](#)

[Skjermvisningsveiledning](#)

- Trykk på strømknappen én gang for å aktivere skjermen eller bytte mellom sider.
- Skjermen forblir på mens powerbanken lader eller lades opp. Hvis powerbanken ikke er i bruk, slås skjermen av etter 30 sekunder. For å slå av skjermen manuelt, trykk og hold strømknappen i 2 sekunder. Du kan også endre skjermens tidsavbrudd og aktivere en skjerm-sparer med klokke i Anker-appen etter paring via Bluetooth.
- Trykk og hold knappen i 7 sekunder for å tilbakestille Bluetooth-tilkoblingen.
- For å lade lavstrømsenheter som ørepropper eller håndholdte vifter via USB-A-porten, trykk på strømknappen to ganger på hovedskjermen for å aktivere lavstrømslade-modus (Trickle Charging Mode).



Hovedskjermfunksjoner



- ① Ladingsmodus
- ② Blå prikk: Lavstrømslade-modus (Trickle Charging Mode)
- ③ Bluetooth-status
- ④ Tid til full opplading
- ⑤ Blå pil: Lading / Utgang
- ⑥ Total utgangseffekt
- ⑦ Grønn lyn: Opplading / Inngang
- ⑧ Total inngangseffekt
- ⑨ Dobbelsidige piler: Samtidig lading og opplading / Pass-through-lading
- ⑩ Gjenværende batteriprosent

	<p>Ikonet for ladingsmodus endres basert på modusen du velger i Anker-appen:</p> <p>A: Smart dynamisk fordeling B: Strømsparingsmodus C: Egendefinert modus</p>
	<p>Bluetooth-ikonet viser følgende tilstander:</p> <p>A: Bluetooth er tilkoblet B: Bluetooth er ikke tilkoblet C: Bluetooth er slått av</p>

Strømfordeling

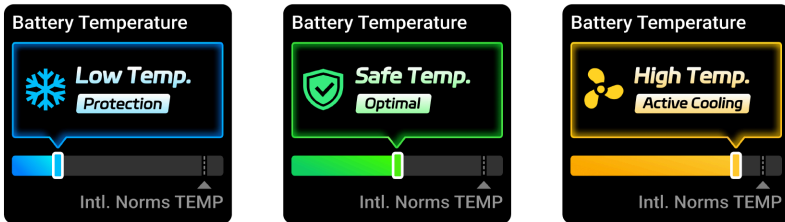
Skjermen viser sanntids strømfordeling per port under lading.
 Merk: "B" refererer til ladebasen. Dette vises når powerbanken lades opp via:

- Anker 100W Charging Base — Modell A1902
- Anker Prime Charging Base (150W, 3 porter) — Modell A1903

C1 ↑	30.0W
C2 ↑	30.0W
A ↑	20.0W
B ↻	100.0W

AI-batteritemperaturkontroll

Powerbanken overvåker intern temperatur for å sikre sikkerhet. Hvis temperaturen er for høy eller for lav, vil enkelte funksjoner bli deaktivert inntil temperaturen normaliseres.

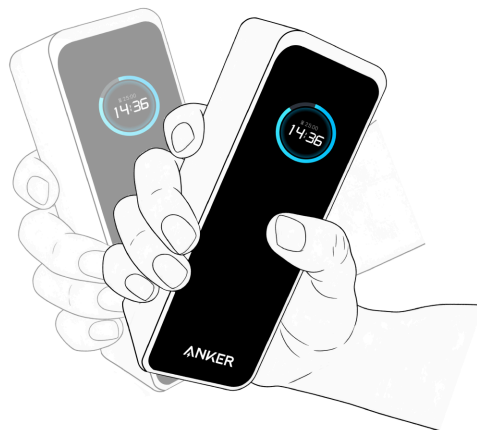


Pomodoro-timer

Pomodoro-teknikken er en tidsstyringsmetode som innebærer 25 minutter fokusert arbeid etterfulgt av 5 minutters pause. Hver syklus kalles en "pomodoro".

For å aktivere timeren, slå på skjermen og sving powerbanken fra side til side fire ganger (hold powerbanken godt for å unngå at den faller). En nedtelling på 25 minutter starter. Skjermen vil blinke når tiden er ute.

Trykk på strømknappen én gang for å avbryte timeren. Du kan endre nedtellingstiden eller slå av timeren i Anker-appen etter Bluetooth-paring.



Ytterligere skjermbilder er oppført bakerst i denne brukerveiledningen.

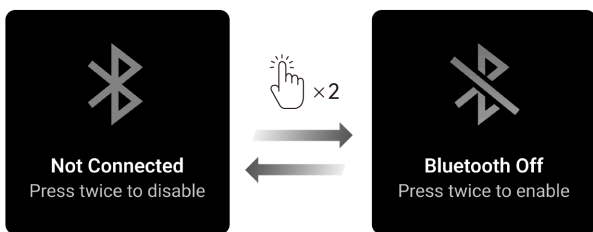
Bluetooth-tilkobling

1. Last ned Anker-appen:

<https://www.anker.com/app-download>



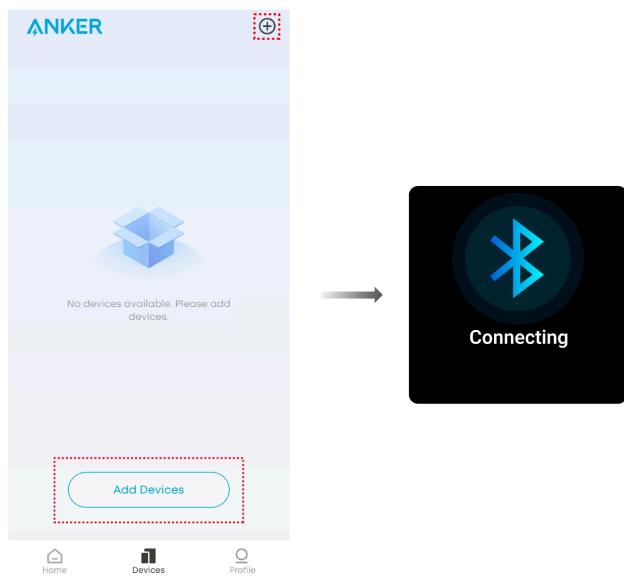
2. Trykk på strømknappen to ganger for å slå Bluetooth av eller på. Sørg for at telefonens Bluetooth er aktivert og hold powerbanken innen 33 ft (10 m).



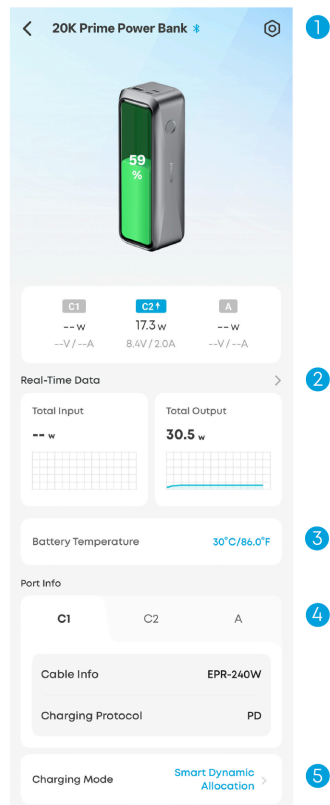
3. Åpne appen, og trykk på "+"-ikonet øverst til høyre eller velg "Legg til enheter" nederst på Enheter-siden. Følg instruksjonene i appen for å fullføre tilkoblingsoppsettet.

Hvis paringen mislykkes, sjekk:

- At powerbanken er slått på og fungerer normalt
- At Bluetooth er slått på
- At powerbanken er nær telefonen din



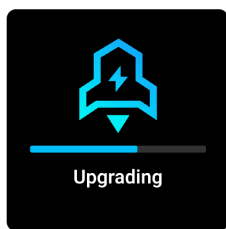
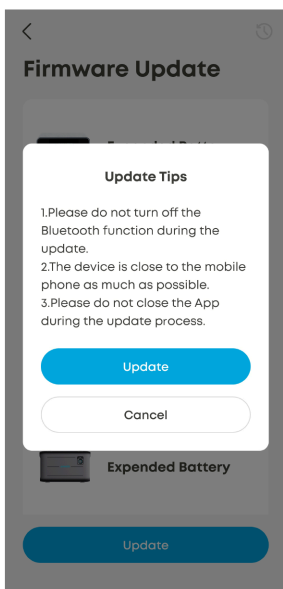
4. Etter vellykket paring kan du se sanntidsdata og endre detaljerte innstillinger.



- ① Innstillinger
- ② Sanntids ladeinformasjon
- ③ Batteritemperatur
- ④ Kabel- og protokollinformasjon (kabelinformasjon vises ikke under inngang)
- ⑤ Ladingsmoduser

5. Hvis en programvare- eller firmwareoppdatering er tilgjengelig, oppdater gjennom appen. Følgende betingelser må være oppfylt for en vellykket oppdatering:

- Sørg for at powerbanken har mer enn 30 % gjenværende strøm.
- Ikke slå av Bluetooth, ikke lad andre enheter eller lad opp powerbanken under oppdateringsprosessen.
- Sørg for stabil nettverkstilkobling og hold Anker-appen åpen til oppdateringen er fullført.

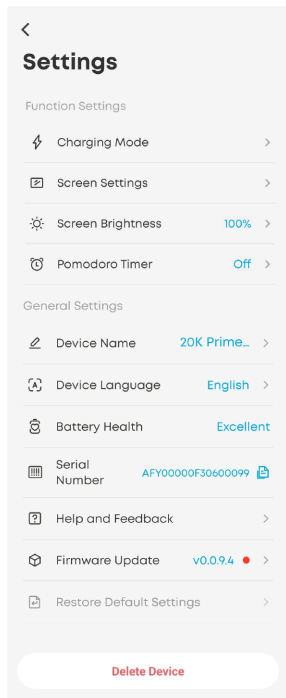
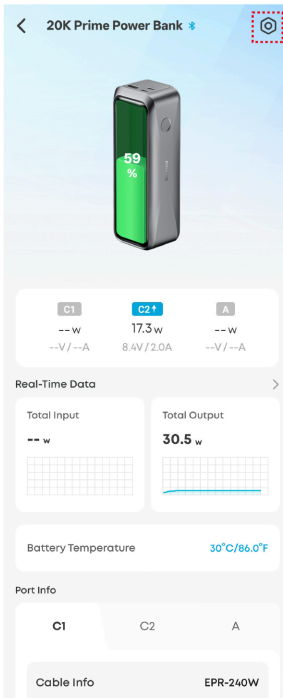


6. For å tilbakestille Bluetooth, trykk og hold knappen i 7 sekunder. Deretter kan du gjenta trinnene ovenfor for å koble powerbanken til en ny telefon eller en ny app-konto.



Anker-appens innstillinger

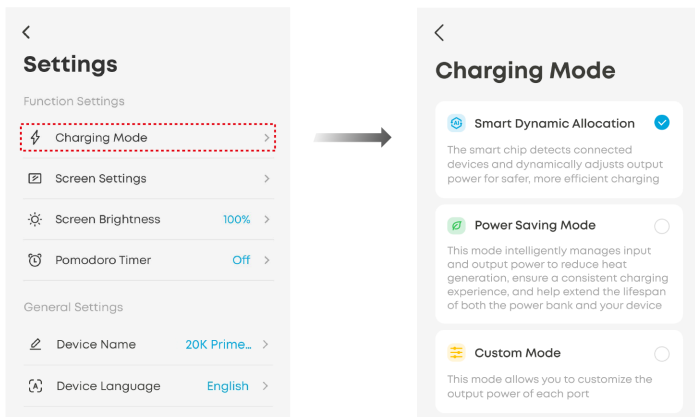
Trykk på "Innstillinger"-ikonet øverst til høyre på enhetssiden for å se og endre detaljerte innstillinger.



Ladingsmodus

Trykk på "Ladingsmodus" og velg ønsket modus.

- Smart dynamisk fordeling: Powerbanken justerer utgangseffekten for optimal ladeeffektivitet.
- Strømsparingsmodus: Powerbanken styrer inngang og utgang for å redusere varme og forlenge batteriets levetid.
- Egendefinert modus: Tilpass strømfordelingsplaner basert på dine egne preferanser.



Skjerminnstillinger

Trykk på "Skjerminnstillinger" og slå på den første knappen. Du kan deretter konfigurere følgende innstillinger:

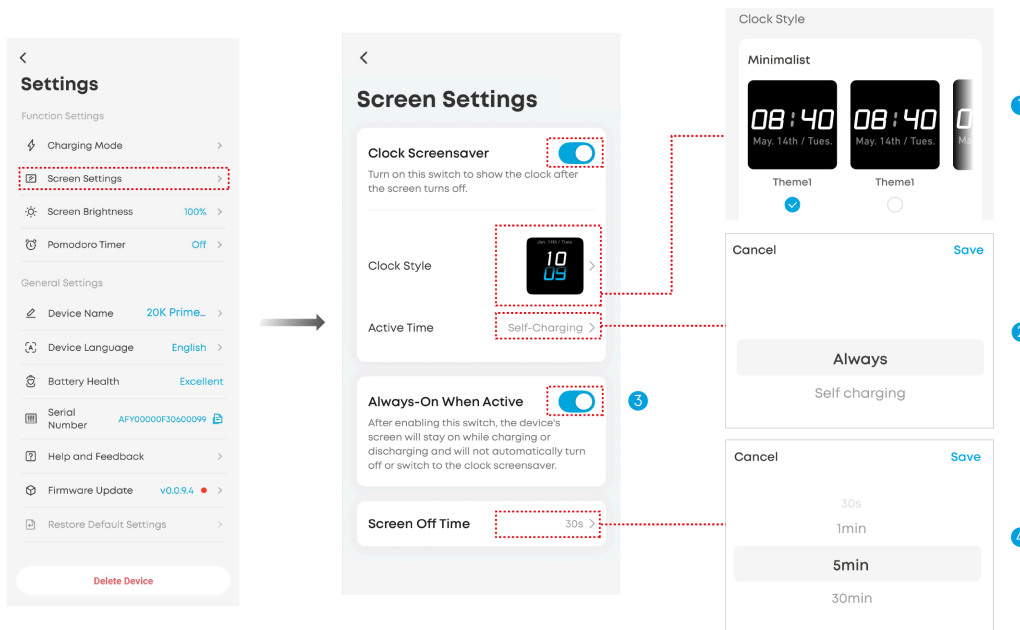
① Klokkestil: Velg ønsket klokkeutseende.

② Effektiv tid:

- Hvis effektiv tid er satt til "Alltid", forblir skjermens skjerm aktiv så lenge batteriet ikke er tomt. Merk at powerbanken kan øke strømforbruket og bli litt varm.
- Hvis effektiv tid er satt til "Selvopplading" (Self Charging), er skjermens skjerm kun aktiv mens powerbanken lades opp.

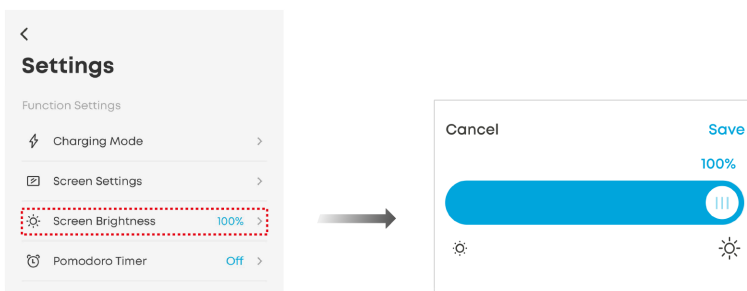
③ Alltid på når aktiv: Hvis du slår på denne knappen, vil powerbankens skjerm forbli på under lading eller selvopplading. Skjermen vil ikke automatisk slås av eller bytte til skjermensparer. For å slå av skjermen manuelt, trykk og hold strømknappen i 2 sekunder.

④ Skjerm av-tid: Når skjermens tidsavbrudd utløper, bytter skjermen til skjermensaver.



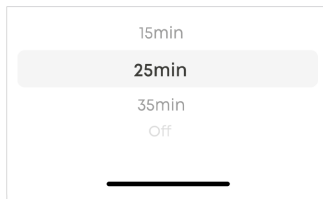
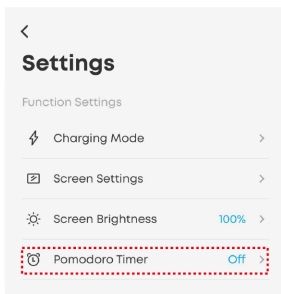
Skjermens lysstyrke

Trykk på "Skjermens lysstyrke" og skyv feltet for å justere skjermens lysstyrke på powerbanken.



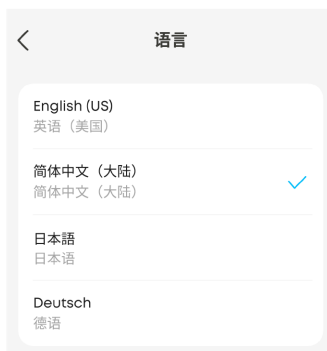
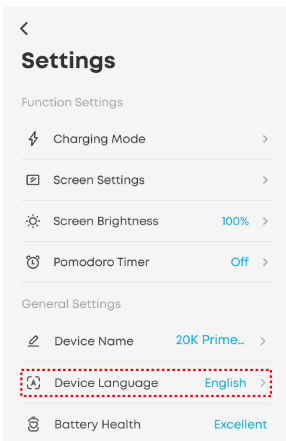
Pomodoro-timer

Trykk på "Pomodoro Timer" for å endre nedtellingstiden eller slå av timeren.

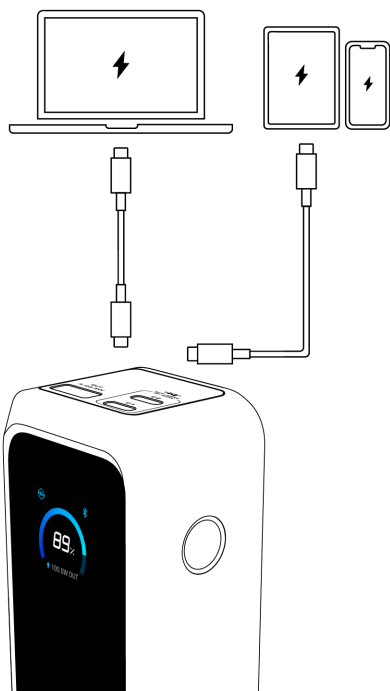


Enhetspråk

Trykk på "Enhetspråk" og velg ønsket språk. Powerbankens skjerm støtter fire språk: engelsk, tysk, japansk og kinesisk.



Lading av enhetene dine



	<p>Merknad om USB-portens utgang</p>
	<p>Merknad om Turbo Mode hurtiglading (enkeltportsbruk)</p>

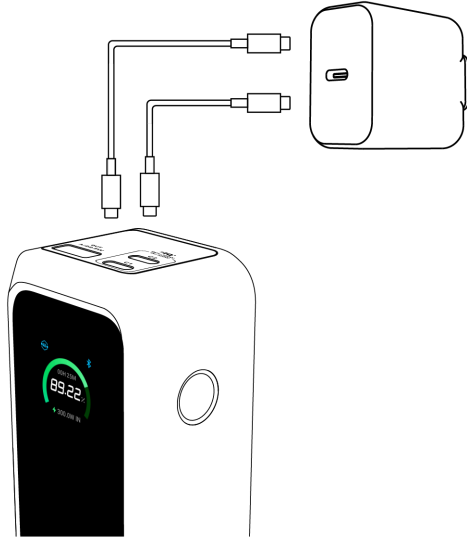


Merknad om Turbo Mode hurtiglading (flere porter i bruk)

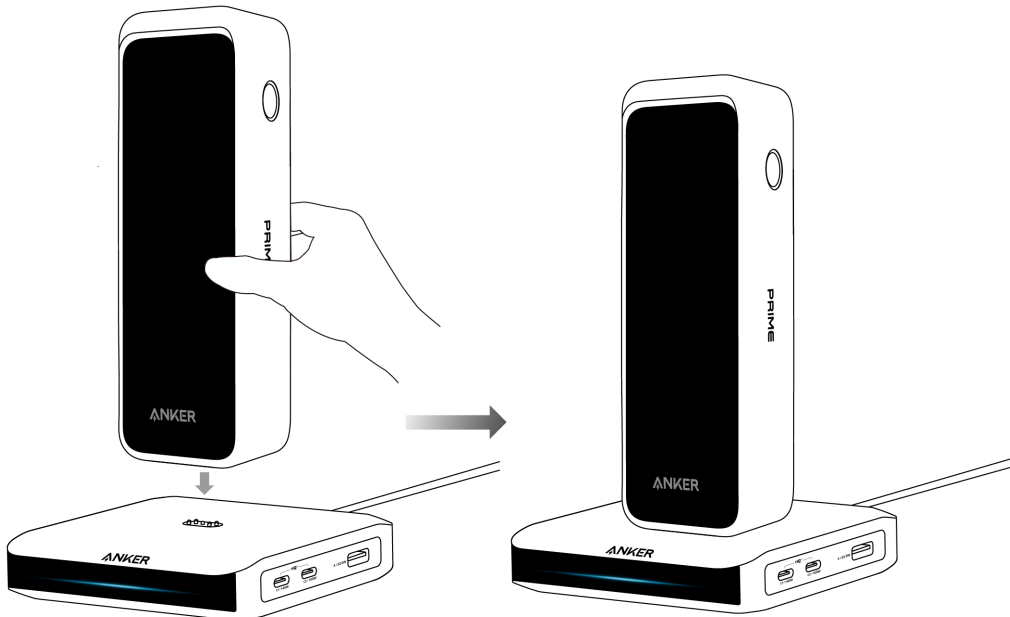
Opplading av powerbanken

Lad opp powerbanken via USB-C-portene.

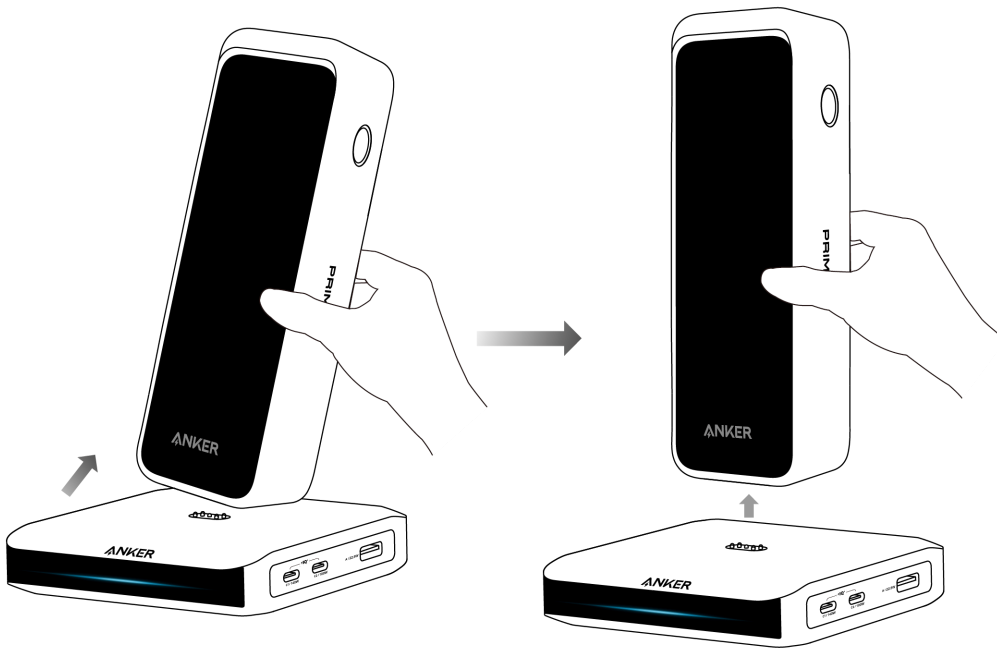
Vi anbefaler å bruke en lader med minst 100W effekt. Powerbanken kan lades fullt på omtrent 1 time med en 100W-lader.



Du kan også lade powerbanken ved å bruke en Anker Prime-ladebase. Juster bunnen av powerbanken med Pogo-pin (ladekontakt), og plasser powerbanken vertikalt på basen.



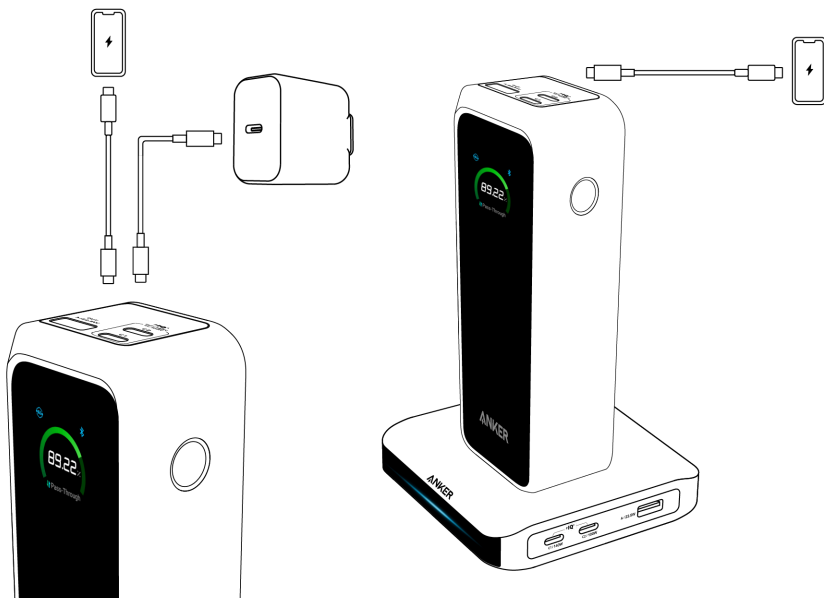
For å fjerne powerbanken, tilt den lett bakover og løft den opp.



	<p>Merknad om USB-C portinngang</p>
<p>Dual-Port Fast Recharging</p>	<p>Merknad om dobbeltport-inngang (Merk: Små variasjoner i strøm kan føre til små forskjeller mellom de to portene. Det er normalt at de to USB-C-portene viser ulik inngangseffekt.)</p>
<p>Charging Base Fast Recharging</p>	<p>Merknad om ladebaseinngang</p>

Samtidig lading og opplading

- Når det lades og lades opp samtidig, vil powerbanken pause oppladingen når den er fulladet. Oppladingen starter på nytt når batterinivået faller til 90 %.
- Hvis laderens effekt er for lav (vanligvis under 30W), kan utgangen pause for å forhindre at batterinivået synker. Vi anbefaler å bruke en lader med minst 100W, eller pause opplading av powerbanken mens den leverer strøm til andre enheter.
- Powerbanken kan ikke lade andre enheter mens den lades via Anker 100W Charging Base — Modell A1902. Denne funksjonen støttes kun når du bruker Anker Prime Charging Base (150W, 3 porter) — Modell A1903.



Kombinasjon i appen av ladebase og powerbanks

Du kan kombinere følgende enheter via Anker-appen for flere funksjoner. Hver gruppe kan inkludere én ladebase og opptil fire powerbanks.

Ladebase	Powerbank
Anker Prime Charging Base (150W, 3 porter) — Modell A1903	Anker Prime Power Bank (26K, 300W) — Modell A110A Anker Prime Power Bank (20K, 220W) — Modell A110B

Merk:

- Anker 100W Charging Base — Modell A1902 støtter ikke app-tilkobling.
- Powerbanks støtter ikke Wi-Fi uavhengig.

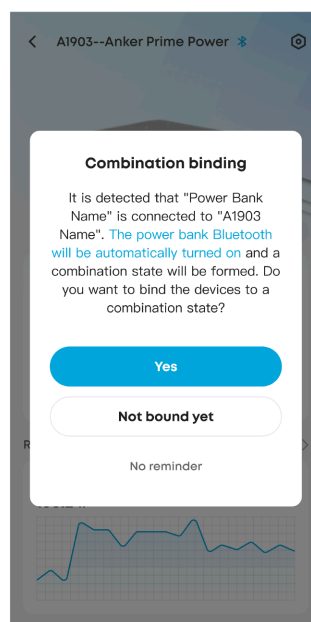
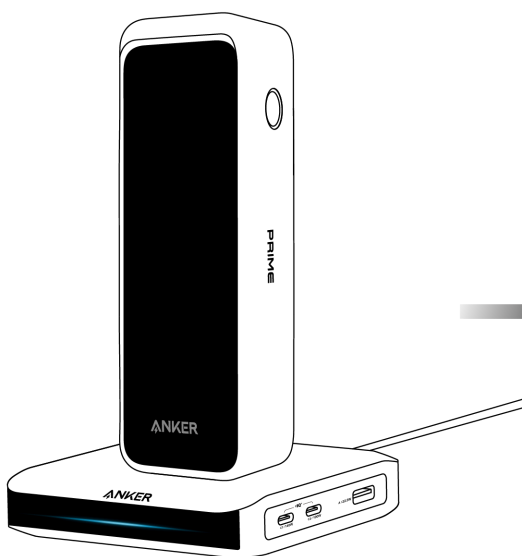
1. Før du begynner, sørg for at ladebasen og powerbanken er lagt til i Anker-appkontoen din, og at ladebasen er riktig koblet til et Wi-Fi-nettverk. Sjekk brukerveiledningen for A1903:

<https://support.anker.com/s/articlemanual?pn=A1903>

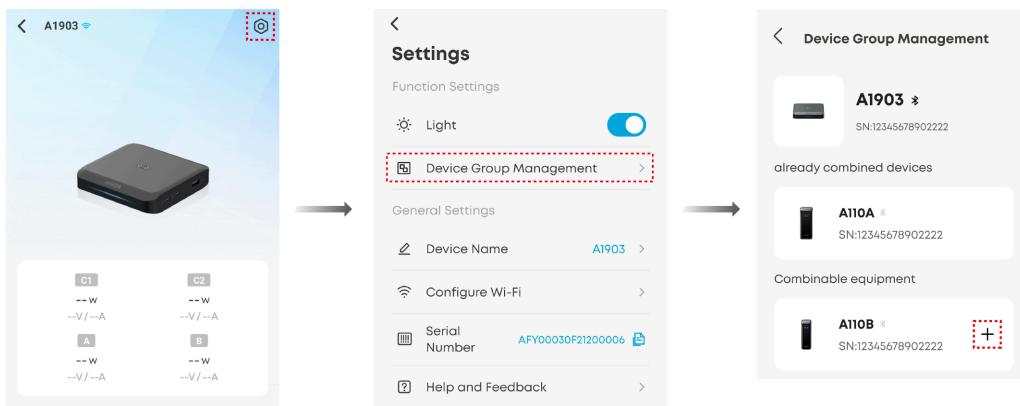
Wi-Fi-tilkobling gjør at du kan:

- Se sanntidsinformasjon om tilkoblede enheter eksternt.
- Automatisk utføre programvare- og firmwareoppdateringer over natten.
- Last ned nye klokkeskjermstiler for tilkoblede powerbanks.

2. Plasser powerbanken vertikalt på ladebasen, og en kombinasjonsmelding vil vises i Anker-appen. Bekreft meldingen for å aktivere powerbankens Bluetooth og fullføre bindingsprosessen.

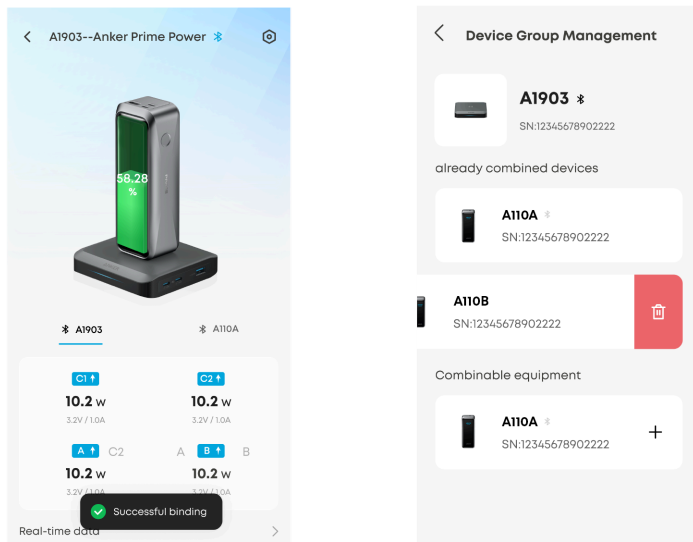


Du kan også trykke på "Innstillinger"-ikonet øverst til høyre på ladebase-siden. Trykk deretter på "Device Group Management" for å binde powerbanken med ladebasen.



3. Etter kombinasjon kan du overvåke sanntids ladeinformasjon for alle tilkoblede produkter. Hver gruppe kan inkludere én ladebase og opptil fire powerbanks.

For å fjerne en enhet, sveip til venstre på navnet og trykk på søppelbøtteikonet.

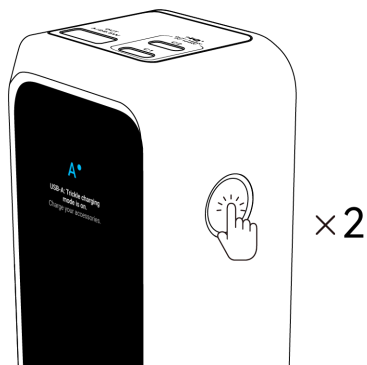


Lavstrømslade-modus (Trickle Charging Mode)

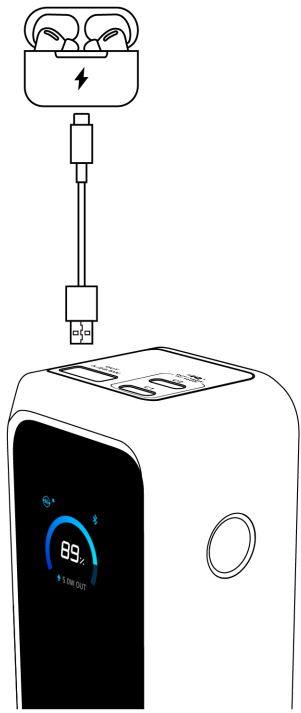
Når du lader lavstrømsenheter som ørepropper eller håndholdte vifter via USB-A-porten, aktiver lavstrømslade-modus. Denne funksjonen, tilgjengelig på enkelte Anker-powerbanks, gir en stadig lav strøm for å forhindre at powerbanken slår seg av.

1. Trykk på strømknappen to ganger for å aktivere lavstrømslade-modus.

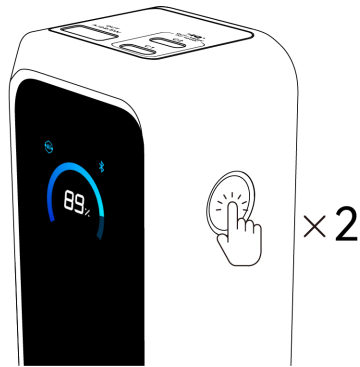
Merk: Lavstrømslade-modus kan bare aktiveres eller deaktiveres på hovedskjermen.



2. Lad øreproppene eller andre lavstrømsenheter via USB-A-porten.

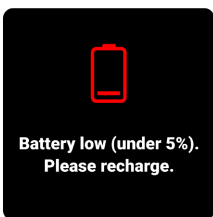


3. Trykk på strømknappen to ganger for å deaktivere lavstrømlade-modus. Lavstrømlade-modus slås automatisk av etter 2 timer hvis USB-A-porten ikke er i bruk.



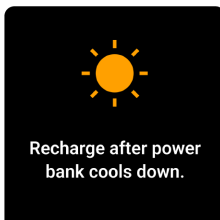
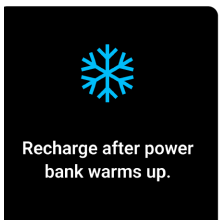
Andre skjermvisninger

Varsel om lavt batteri



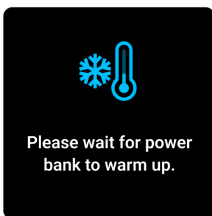
Ikke-inngangsmodus

Vises når batteritemperaturen er relativt høy eller lav. Opplading av powerbanken pauses inntil temperaturen returnerer til et sikkert område.

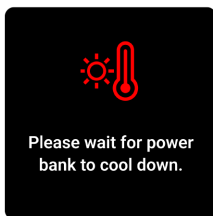


Temperaturbeskyttelsesmodus

Vises når batteritemperaturen er for høy eller for lav. Alle powerbank-funksjoner suspenderes til temperaturen returnerer til et sikkert område.



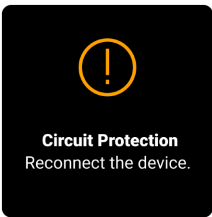
Please wait for power bank to warm up.



Please wait for power bank to cool down.

Kretsbeskyttelse

Vises når uregelmessigheter i strøm eller spenning oppdages. Koble fra og koble til igjen for å gjenoppta normal drift.



Circuit Protection
Reconnect the device.

FAQ

Spørsmål om appen

Må jeg logge inn på Anker-appkontoen for å bruke dette produktet?

Alle produktfunksjoner kan brukes uten innlogging (gjeste-konto). Men hvis du må laste opp logger for feilsøking, må du logge inn først.

Hva skal jeg gjøre hvis Bluetooth-paringen mislykkes?

Når flere Bluetooth-enheter er i nærheten, kan paring mislykkes.

- Sørg for at Bluetooth er aktivert både på telefonen og på dette produktet, og plasser dem nær hverandre.
- Flytt til et område med færre Bluetooth-enheter og prøv igjen.
- Trykk og hold knappen i 7 sekunder for å tilbakestille Bluetooth, og prøv igjen.

Hva skal jeg gjøre hvis firmwareoppdateringen mislykkes?

Sørg for at nettverkstilkoblingen er stabil. Hold produktet nær telefonen og la Anker-appen være åpen til oppdateringen er ferdig.

- Oppdateringsprosessen tar vanligvis 7–10 minutter.
- Ikke slå av Bluetooth, ikke lad andre enheter og ikke lad opp powerbanken under prosessen.
- Hvis oppdateringen fortsatt mislykkes, kontakt Anker kundestøtte. Du kan også laste opp logger i appens Innstillinger-meny for å hjelpe utviklingsteamet med feilsøking.

Spørsmål om lading og opplading

Hvorfor lader powerbanken færre ganger enn forventet?

Noe energitap (typisk 30–45 %) er normalt under strømkonvertering på grunn av batteri- og kretsdesign. Etter konvertering gir en fulladet 20 100 mAh powerbank omtrent 11 250 mAh til enhetene dine.

Hvorfor kan ikke powerbanken nå maksimal effekt når den lades opp?

- Sørg for at ladekabelen støtter 100W (5A). Bruk den medfølgende kabelen hvis mulig.
- Med tredjepartsladere støtter dette produktet maksimal utgang kun under PD-protokollen, ikke merkevare-spesifikke proprietære protokoller.
- Oppvarming under lading er normalt. For å beskytte batteriet og sikre trygg lading kan effekten reduseres etter en tid. Bruk produktet i et kjølig, godt ventilert miljø (32–77°F / 0–25°C) og unngå å lade andre enheter mens powerbanken lades opp.

Hvorfor kan ikke powerbanken lade og lades opp samtidig?

- Når det lades og lades opp samtidig, er utgangseffekten omtrent 70–80 % av inngangseffekten. Hvis laderens effekt er for lav (vanligvis under 30W), kan den ikke møte minimumskravene til høy-effekt-enheter som bærbare datamaskiner. Vi anbefaler å bruke en lader med minst 100W, eller pause opplading av powerbanken mens den leverer strøm til andre enheter.
- Når det lades og lades opp samtidig, vil powerbanken, når den er fulladet, stoppe å lade seg selv for å beskytte batteriet. Opplading gjenopptas automatisk når batterinivået faller til omtrent 90 %.

Hvorfor vil ikke powerbanken lade rett etter at den er helt tom?

Etter tung bruk kan battericellene være for varme. Opplading vil gjenopptas når temperaturen synker til et trygt nivå, for å beskytte batteriets levetid.

Hvorfor viser de to USB-C-portene forskjellig inngangseffekt når powerbanken lades opp?

Små variasjoner i strøm kan føre til små forskjeller mellom de to portene. Det påvirker ikke normal bruk.

Hvorfor avtar eller stopper ladingen før telefonen min er fulladet?

- iPhones kan pause ladingen ved 80 % som en del av iOS 17s termiske kontrollstrategi for å beskytte batterihelsen. Dette skjer oftere når telefonen blir varm. Lading gjenopptas når telefonen kjøler seg ned. Å flytte den til et kjøligere sted kan hjelpe.
- Noen telefoner, som iPhone eller Samsung, kan pause lading rundt 80 % når batterioptimalisering er aktivert. Sjekk telefonens batteriinnstillinger for å se om denne funksjonen er aktiv.

Hvorfor viser MacBook "Battery Is Not Charging" når den er koblet til dette produktet?

Når en MacBook er koblet til en tredjepadsadapter, kan ladestatusen oppdatere seg med forsinkelse. Ladingen har allerede startet, men ikonet kan ikke endre seg med en gang. Etter noen sekunder, når adapteren er gjenkjent, vil pluggikonet endre seg til ladeikonet.



Andre spørsmål

Hvorfor synker batterinivået når powerbanken ikke er i bruk?

Dette produktet inkluderer Bluetooth og en skjerm. Når begge er aktive, blir strømforbruket høyere. For å redusere strømforbruket, trykk to ganger på knappen på Bluetooth-skjermen for å slå av Bluetooth, eller sett skjermens tidsavbrudd i Anker-appen.

Hvorfor er skjermensaverens tid unøyaktig?

Hvis produktet ikke har vært parett med telefonen din på lenge, kan skjermensaverens klokke bli unøyaktig. Tidsvisningen kan også være forsinket etter at produktet er slått av eller startet på nytt. For å gjenopprette nøyaktig tid, koble produktet til Anker-appen via Bluetooth. Systemet vil automatisk synkronisere standardtid uten behov for manuell inntasting.

Er det normalt at powerbanken eller tilkoblede enheter blir varme under lading?

Ja. Det er normalt at enheter genererer varme under strømoverføring, spesielt under lange ladesesjoner eller når du bruker telefonen til spilling eller videostrømming. Enheter med metallkapsling kan føles varmere fordi de er designet for å lede varme mer effektivt. Bruk produktet i et kjølig, godt ventilert sted (32–77°F / 0–25°C) og pause bruk av enheter som lades.

Hvorfor avviker avlesningene på laderens skjerm fra de på en powerbank eller tredjepartsverktøy som POWER-Z?

- Skjermforskjeller er normale. Både ladere og powerbanks viser avlesninger med en liten forsinkelse.
- Hver enhet måler strøm på et annet sted — ved laderens utgangsport, battericellen eller enhetens inngang. Kabelaldring og overførings-tap kan også påvirke resultatene.
- Powerbankens skjerm viser bare ett desimalsted.

Spesifikasjoner

Batterienergi	72.36Wh / 21.6VDC (3 350 mAh, 6 celler i serie)	
Inngang	Pogo-pin	15~25.2V \pm 5A (100W maks)
	USB-C1 / USB-C2	5V \pm 3A / 9V \pm 3A / 12V \pm 3A / 15V \pm 3A / 20V \pm 5A (100W maks)
Utgang	USB-C1 / USB-C2	5V \pm 3A / 9V \pm 3A / 10V \pm 2.25A / 12V \pm 3A / 15V \pm 3A / 20V \pm 5A / 28V \pm 5A (140W maks)
	USB-A	5V \pm 3A / 9V \pm 2A / 10V \pm 2.25A / 12V \pm 1.5A (22.5W maks)
	Total utgang	220W maks

Standard eksponerte nettverksgrensesnitt og -tjenester

BLE (Bluetooth Low Energy) konfigurering

Statusbeskrivelse: Når enheten ennå ikke er koblet til et nettverk, vil den automatisk aktivere BLE-sending og aktivere BLE-tjenester for å gi Bluetooth-nettverkskonfigurasjonsmuligheter.

Notater

Under BLE-konfigurasjonsprosesser, sørg for at nettverksmiljøet ditt er stabilt og følg enhetens instruksjoner for å fullføre oppsettet.