

# SPIS TRESCI

## [Przewodnik po wyświetlaczu](#)

[Funkcje ekranu głównego](#)

[Rozdział mocy](#)

[AI – kontrola temperatury baterii](#)

[Timer Pomodoro](#)

## [Połączenie Bluetooth](#)

## [Ustawienia w aplikacji Anker](#)

[Tryb ładowania](#)

[Ustawienia ekranu](#)

[Jasność ekranu](#)

[Timer Pomodoro](#)

[Język urządzenia](#)

## [Ładowanie Twoich urządzeń](#)

## [Doładowywanie power banku](#)

## [Jednoczesne ładowanie i doładowywanie](#)

## [Łączenie bazy ładującej i power banków w aplikacji](#)

## [Tryb ładowania podtrzymującego](#)

## [Inne wyświetlenia ekranu](#)

## [FAQ](#)

[Pytania dotyczące aplikacji](#)

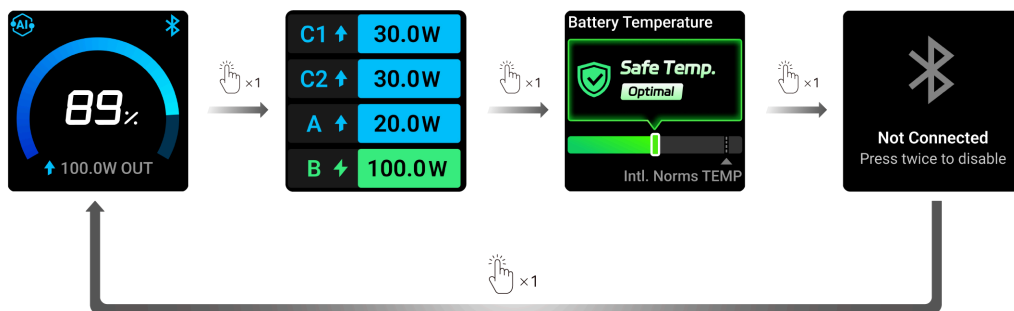
[Pytania dotyczące ładowania i doładowywania](#)

[Inne pytania](#)

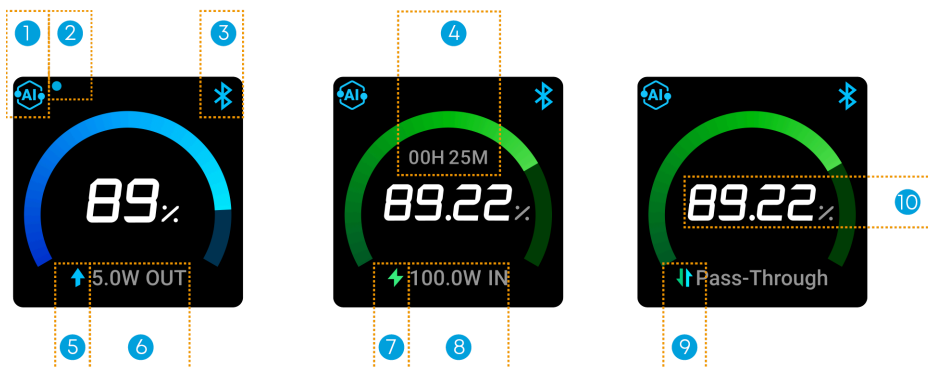
## [Specyfikacje](#)

## [Przewodnik po wyświetlaczu](#)

- Naciśnij przycisk zasilania raz, aby aktywować ekran lub przełączać strony.
- Ekran pozostaje włączony podczas ładowania lub doładowywania power banku. Jeśli power bank nie jest używany, ekran wyłącza się po 30 sekundach. Aby wyłączyć ekran ręcznie, naciśnij i przytrzymaj przycisk zasilania przez 2 sekundy. Możesz także zmienić czas wygaszania ekranu i włączyć wygaszacz zegara w aplikacji Anker po sparowaniu przez Bluetooth.
- Naciśnij i przytrzymaj przycisk przez 7 sekund, aby zresetować połączenie Bluetooth.
- Aby ładować urządzenia o niskim poborze mocy, takie jak słuchawki douszne lub przenośne wentylatory przez port USB-A, naciśnij dwukrotnie przycisk zasilania na ekranie głównym, aby aktywować tryb ładowania podtrzymującego.



### Funkcje ekranu głównego



- ① Tryb ładowania
- ② Niebieska kropka: Tryb ładowania podtrzymującego
- ③ Status Bluetooth
- ④ Czas do pełnego doładowania
- ⑤ Niebieska strzałka: Ładowanie / Wyjście
- ⑥ Całkowita moc wyjściowa
- ⑦ Zielona błyskawica: Doładowywanie / Wejście
- ⑧ Całkowita moc wejściowa
- ⑨ Strzałki dwukierunkowe: Jednoczesne ładowanie i doładowywanie / Tryb pass-through
- ⑩ Pozostały procent baterii

	<p>Ikona trybu ładowania zmienia się w zależności od trybu wybranego w aplikacji Anker:</p> <p>A: Inteligentne dynamiczne przydzielanie          B: Tryb oszczędzania energii          C: Tryb niestandardowy</p>
	<p>Ikona Bluetooth pokazuje następujące stany:</p> <p>A: Bluetooth jest połączony          B: Bluetooth nie jest połączony          C: Bluetooth jest wyłączony</p>

### Rozdział mocy

Ekran wyświetla w czasie rzeczywistym rozdział mocy na port podczas ładowania.

Uwaga: „B” odnosi się do bazy ładującej. Pojawia się, gdy power bank jest doładowywany przez:

- Anker 100W Charging Base — Model A1902
- Anker Prime Charging Base (150W, 3 porty) — Model A1903

C1 ↑	30.0W
C2 ↑	30.0W
A ↑	20.0W
B ↻	100.0W

## AI — kontrola temperatury baterii

Power bank monitoruje wewnętrzną temperaturę, aby zapewnić bezpieczeństwo. Jeśli temperatura jest zbyt wysoka lub zbyt niska, niektóre funkcje zostaną wyłączone, dopóki temperatura nie powróci do normy.

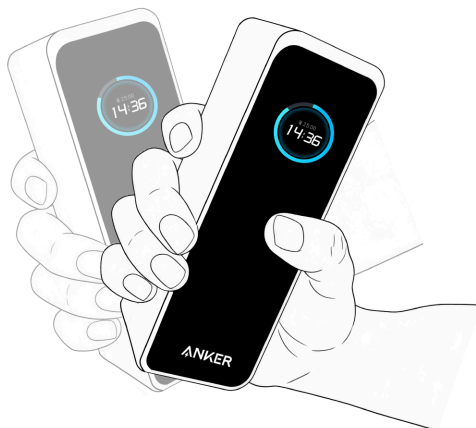


## Timer Pomodoro

Technika Pomodoro to metoda zarządzania czasem polegająca na 25 minutach skoncentrowanej pracy, po których następuje 5-minutowa przerwa. Każdy cykl nazywa się „pomodoro”.

Aby aktywować timer, włącz ekran i potrząśnij power bankiem na boki cztery razy (trzymaj power bank pewnie, aby go nie upuścić). Rozpocznie się odliczanie 25 minut. Ekran zacznie migać po upływie czasu.

Naciśnij przycisk zasilania raz, aby anulować timer. Możesz zmienić czas odliczania lub wyłączyć timer w aplikacji Anker po sparowaniu przez Bluetooth.



Dodatkowe wyświetlenia ekranu są wymienione na końcu tego podręcznika użytkownika.

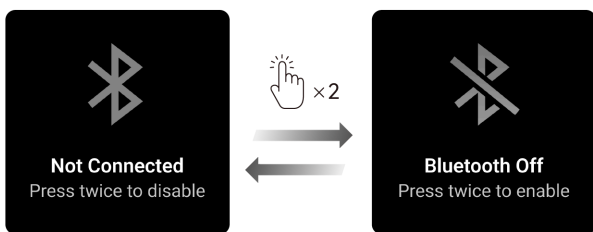
## Połączenie Bluetooth

1. Pobierz aplikację Anker:

<https://www.anker.com/app-download>



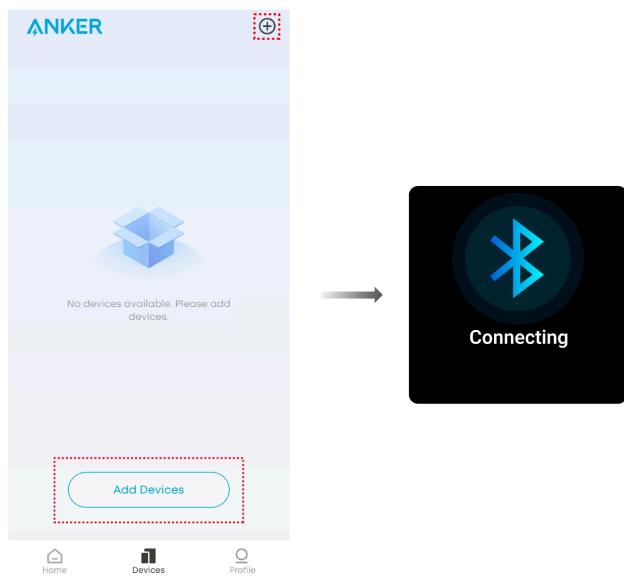
2. Naciśnij przycisk zasilania dwukrotnie, aby włączyć lub wyłączyć Bluetooth. Upewnij się, że Bluetooth w telefonie jest włączony i trzymaj power bank w odległości do 33 stóp (10 m).



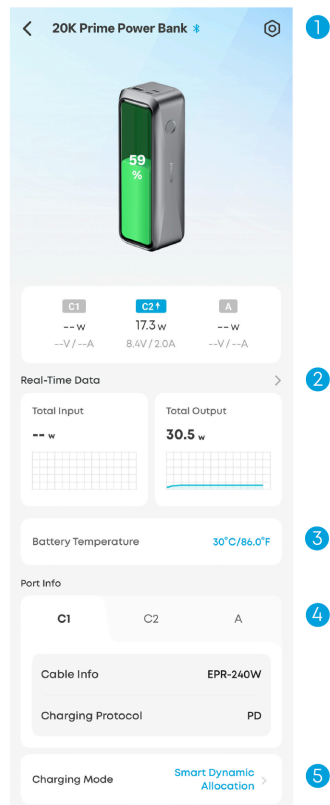
3. Otwórz aplikację i stuknij ikonę „+” w prawym górnym rogu lub wybierz „Dodaj urządzenia” na dole strony Urządzenia. Postępuj zgodnie z instrukcjami w aplikacji, aby zakończyć konfigurację połączenia.

Jeśli parowanie nie powiedzie się, sprawdź:

- Power bank jest włączony i działa prawidłowo
- Bluetooth jest włączony
- Power bank znajduje się blisko telefonu



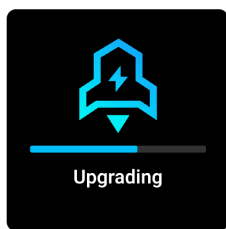
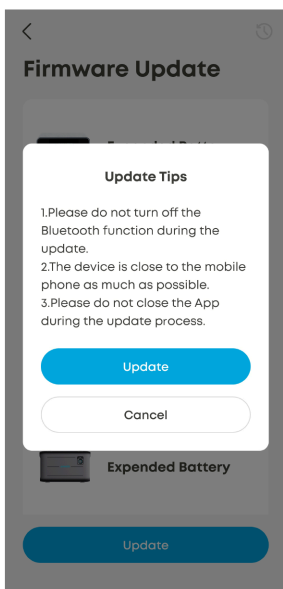
4. Po pomyślnym sparowaniu możesz sprawdzić dane w czasie rzeczywistym i zmienić szczegółowe ustawienia.



- ① Ustawienia
- ② Dane ładowania w czasie rzeczywistym
- ③ Temperatura baterii
- ④ Informacje o kablu i protokole (informacje o kablu nie są wyświetlane podczas wejścia)
- ⑤ Tryby ładowania

5. Jeśli dostępna jest aktualizacja oprogramowania lub firmware, zaktualizuj ją przez aplikację. Aby aktualizacja zakończyła się pomyślnie, muszą być spełnione następujące warunki:

- Upewnij się, że power bank ma więcej niż 30% pozostałej energii.
- Nie wyłączaj Bluetooth, nie ładuj innych urządzeń ani nie doładuj power banku podczas procesu aktualizacji.
- Zapewnij stabilne połączenie z siecią i trzymaj aplikację Anker otwartą do zakończenia aktualizacji.

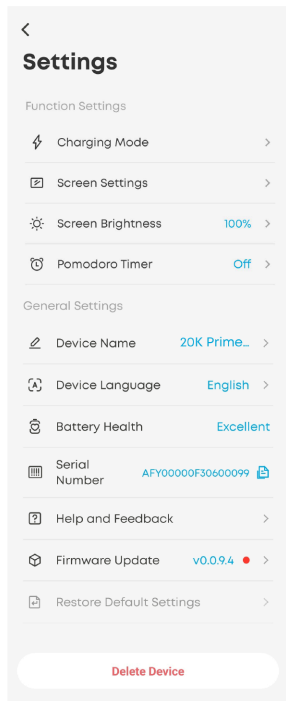
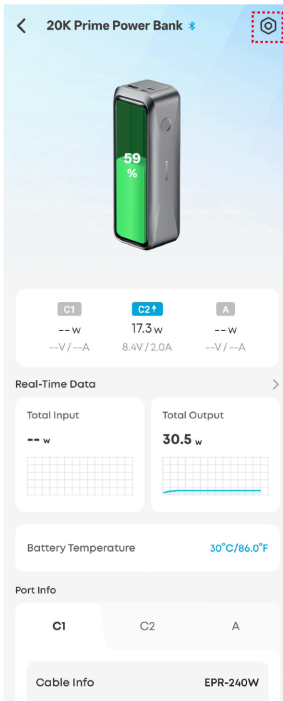


6. Aby zresetować Bluetooth, naciśnij i przytrzymaj przycisk przez 7 sekund. Następnie możesz powtórzyć powyższe kroki, aby połączyć power bank z nowym telefonem lub nowym kontem w aplikacji.



## Ustawienia w aplikacji Anker

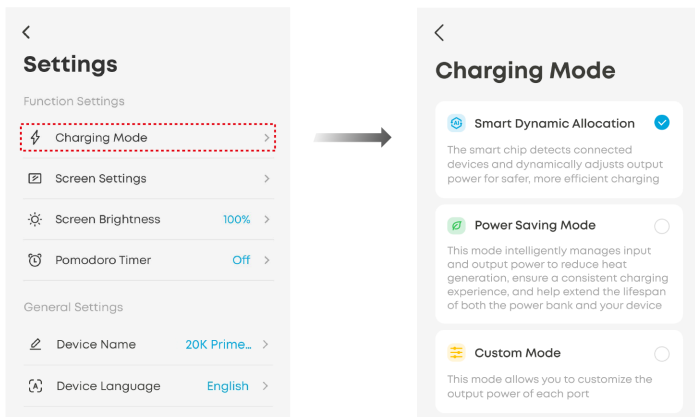
Stuknij ikonę „Ustawienia” w prawym górnym rogu strony urządzenia, aby wyświetlić i zmodyfikować szczegółowe ustawienia.



## Tryb ładowania

Stuknij „Tryb ładowania” i wybierz preferowany tryb.

- Inteligentne dynamiczne przydzielanie: Power bank dostosowuje moc wyjściową dla optymalnej efektywności ładowania.
- Tryb oszczędzania energii: Power bank zarządza mocą wejścia i wyjścia, aby zmniejszyć ogrzewanie i przedłużyć żywotność baterii.
- Tryb niestandardowy: Dostosuj plany rozdziału mocy zgodnie z własnymi preferencjami.



## Ustawienia ekranu

Stuknij „Ustawienia ekranu” i włącz pierwszy przycisk. Możesz następnie skonfigurować następujące ustawienia:

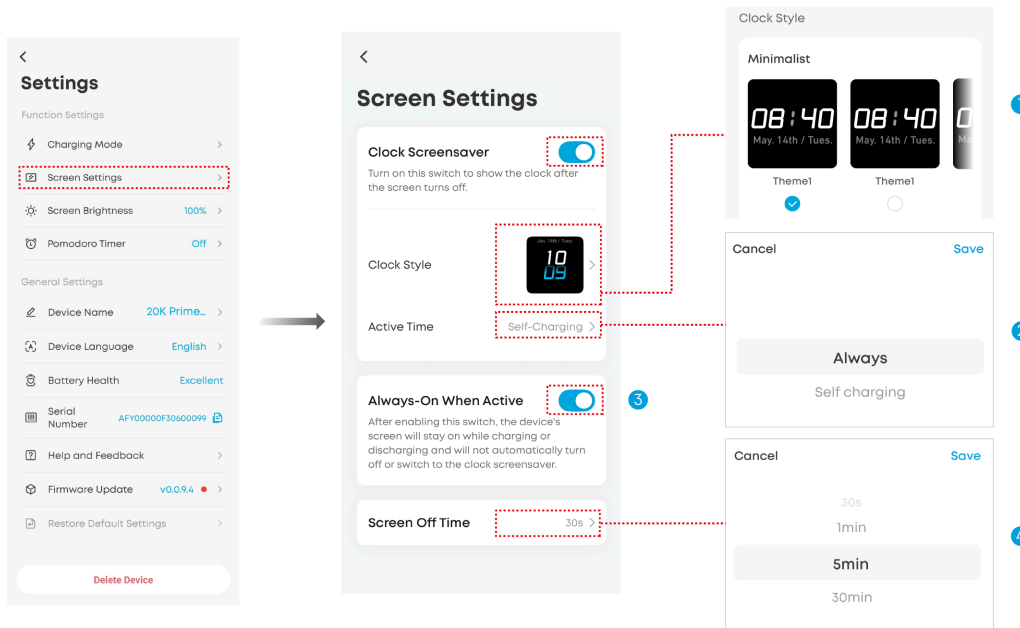
①Styl zegara: Wybierz preferowany wygląd zegara.

②Czas efektywny:

- Jeśli czas efektywny ustawiony jest na „Zawsze”, wygaszacz ekranu pozostaje aktywny, dopóki bateria nie jest rozładowana. Zauważ, że power bank może zwiększyć zużycie energii i stać się nieco ciepły.
- Jeśli czas efektywny ustawiony jest na „Ładowanie własne”, wygaszacz ekranu jest aktywny tylko podczas doładowywania power banku.

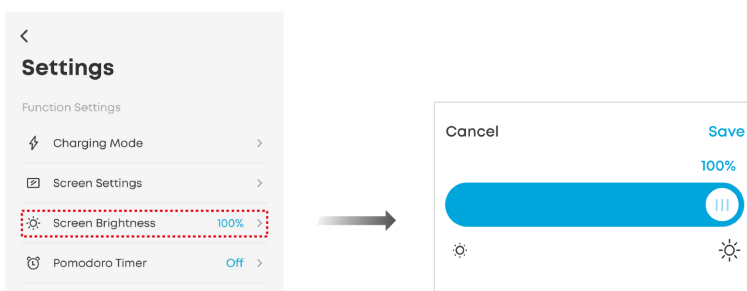
③Zawsze włączony, gdy aktywny: Jeśli włączysz ten przycisk, ekran power banku będzie pozostawał włączony podczas ładowania lub ładowania własnego. Ekran nie wyłączy się automatycznie ani nie przejdzie do wygaszacza. Aby wyłączyć ekran ręcznie, naciśnij i przytrzymaj przycisk zasilania przez 2 sekundy.

④Czas wyłączenia ekranu: Po upływie ustawionego czasu wygaszacz ekranu zostanie aktywowany.



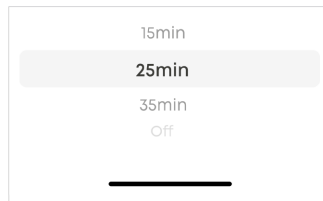
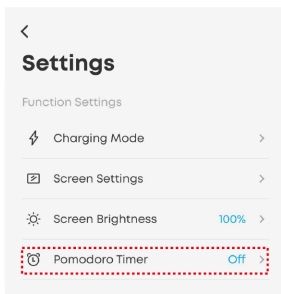
## Jasność ekranu

Stuknij „Jasność ekranu” i przesunij suwak, aby dostosować jasność wyświetlacza power banku.



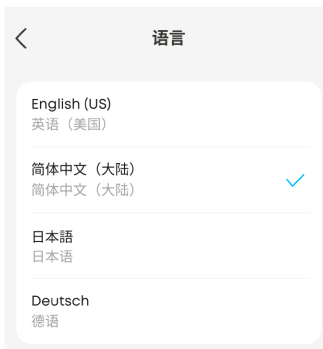
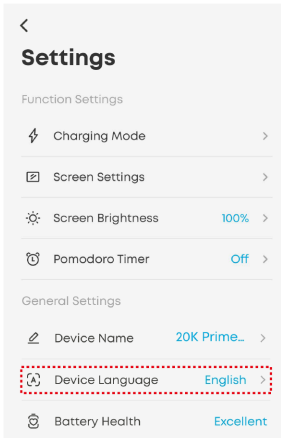
## Timer Pomodoro

Stuknij „Timer Pomodoro”, aby zmienić czas odliczania lub wyłączyć timer.

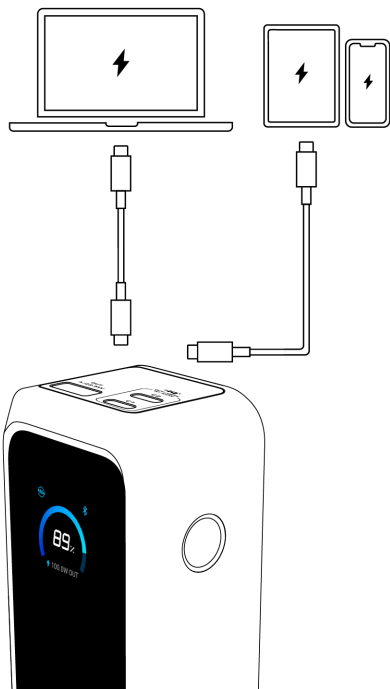


## Język urządzenia

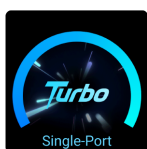
Stuknij „Język urządzenia” i wybierz preferowany język. Ekran power banka obsługuje cztery języki: angielski, niemiecki, japoński i chiński.



## Ładowanie Twoich urządzeń



Informacja o mocy wyjściowej portu USB



Informacja o szybkim ładowaniu w trybie Turbo (użycie jednego portu)

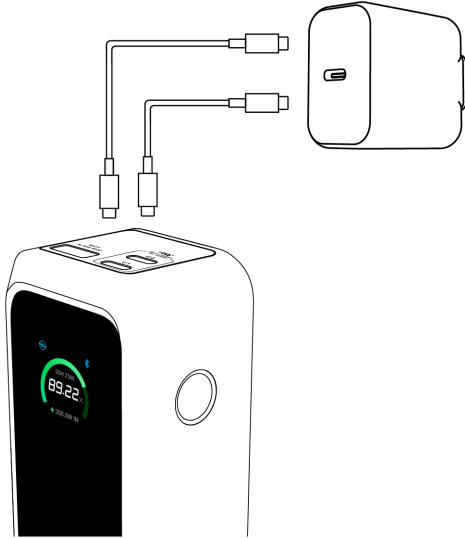


Informacja o szybkim ładowaniu w trybie Turbo (użycie wielu portów)

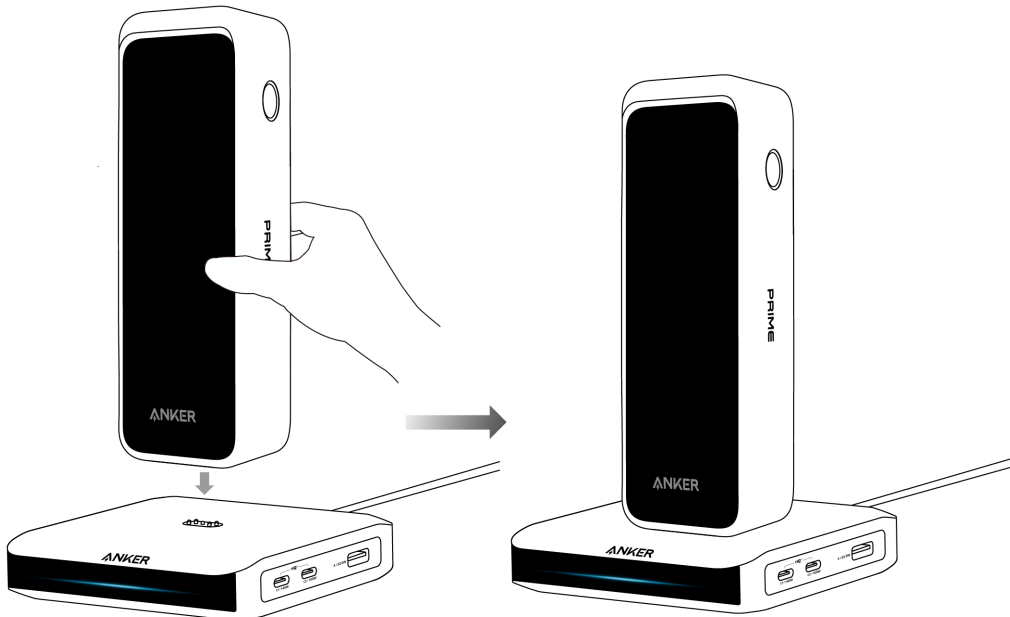
## Doładowywanie power bank

Doładuj power bank przez porty USB-C.

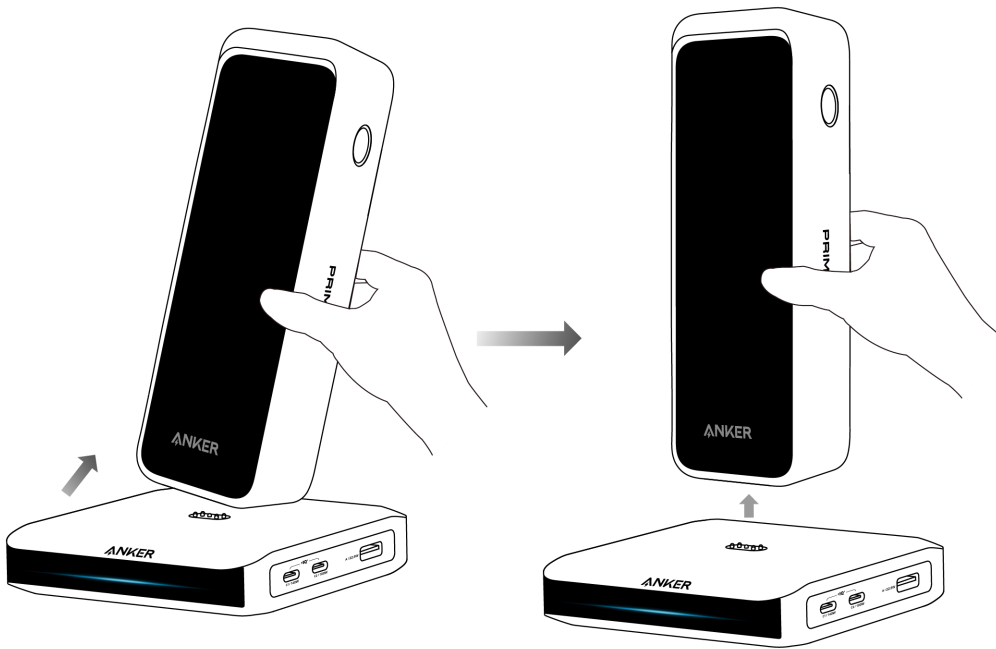
Zalecamy użycie ładowarki o mocy co najmniej 100W. Power bank może zostać w pełni doładowany w około 1 godzinę przy ładowarce 100W.



Możesz także doładować power bank za pomocą stacji ładującej Anker Prime. Wyrównaj spód power banku z Pogo Pin (łącze ładujące) i ustaw power bank pionowo na bazie.



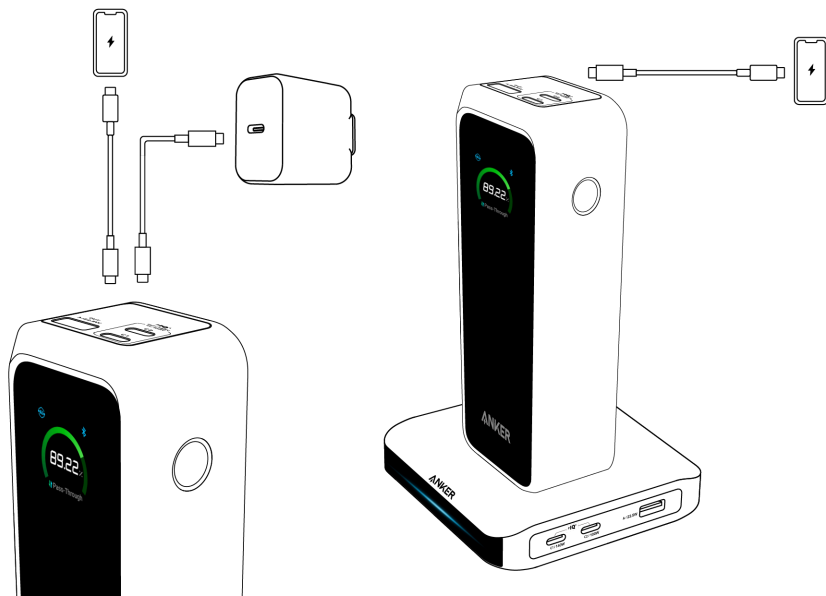
Aby zdjąć power bank, pochyl go lekko do tyłu i unieś.



	<p>Informacja o wejściu portu USB-C</p>
	<p>Informacja o wejściu dwoma portami (Uwaga: Małe różnice prądu mogą powodować niewielkie różnice między dwoma portami. To normalne, że dwa porty USB-C pokazują różną moc wejściową.)</p>
	<p>Informacja o wejściu z bazy ładującej</p>

## Jednoczesne ładowanie i doładowywanie

- Podczas jednoczesnego ładowania i doładowywania power bank wstrzyma doładowywanie, gdy zostanie w pełni naładowany. Doładowywanie wznowi się, gdy poziom baterii spadnie do 90%.
- Jeśli moc ładowarki jest zbyt niska (zwykle poniżej 30W), wyjście może zostać wstrzymane, aby zapobiec rozładowaniu baterii. Zalecamy użycie ładowarki o mocy co najmniej 100W lub wstrzymanie doładowywania power banku podczas zasilania innych urządzeń.
- Power bank nie może ładować innych urządzeń podczas doładowywania przez Anker 100W Charging Base — Model A1902. Funkcja ta jest obsługiwana tylko przy użyciu Anker Prime Charging Base (150W, 3 porty) — Model A1903.



## Łączenie bazy ładującej i power banków w aplikacji

Możesz łączyć następujące urządzenia przez aplikację Anker, aby uzyskać więcej funkcji. Każda grupa może zawierać jedną bazę ładującą i do czterech power banków.

Baza ładująca	Power bank
Anker Prime Charging Base (150W, 3 porty) — Model A1903	Anker Prime Power Bank (26K, 300W) — Model A110A Anker Prime Power Bank (20K, 220W) — Model A110B

Uwaga:

- Anker 100W Charging Base — Model A1902 nie obsługuje połączenia z aplikacją.
- Power banki same w sobie nie obsługują Wi-Fi.

1. Przed rozpoczęciem upewnij się, że baza ładująca i power bank zostały dodane do Twojego konta w aplikacji Anker oraz że baza ładująca jest prawidłowo podłączona do sieci Wi-Fi.

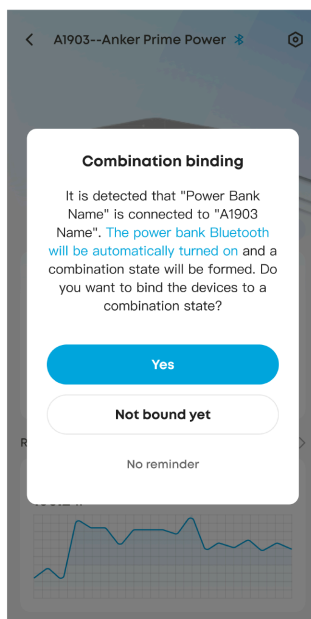
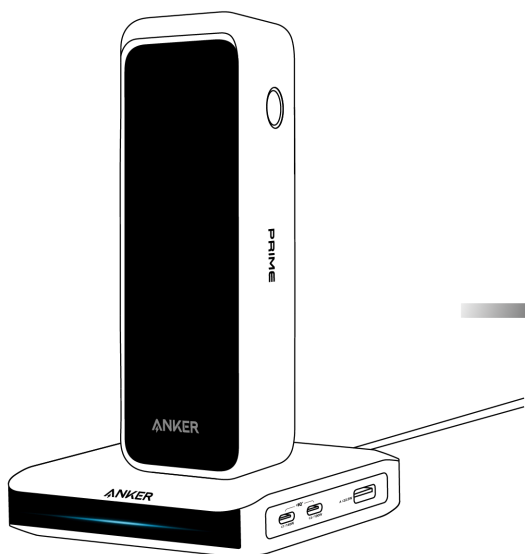
Sprawdź przewodnik użytkownika dla A1903:

<https://support.anker.com/s/article/manual?pn=A1903>

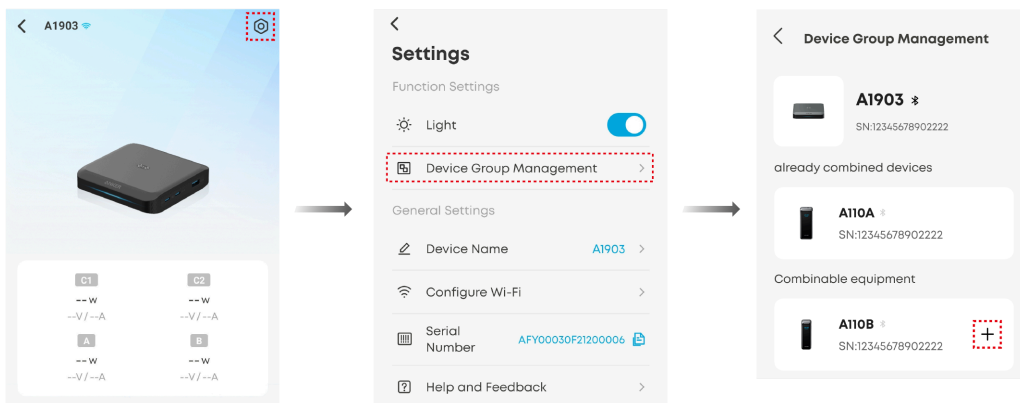
Połączenie Wi-Fi pozwala na:

- Zdalne przeglądanie informacji w czasie rzeczywistym o podłączonych urządzeniach.
- Automatyczne wykonywanie aktualizacji oprogramowania i firmware w nocy.
- Pobieranie nowych stylów wyświetlania zegara dla sparowanych power banków.

2. Umieść power bank pionowo na bazie ładującej, a w aplikacji Anker pojawi się powiadomienie o połączeniu. Potwierdź powiadomienie, aby aktywować Bluetooth power banku i zakończyć proces powiązania.

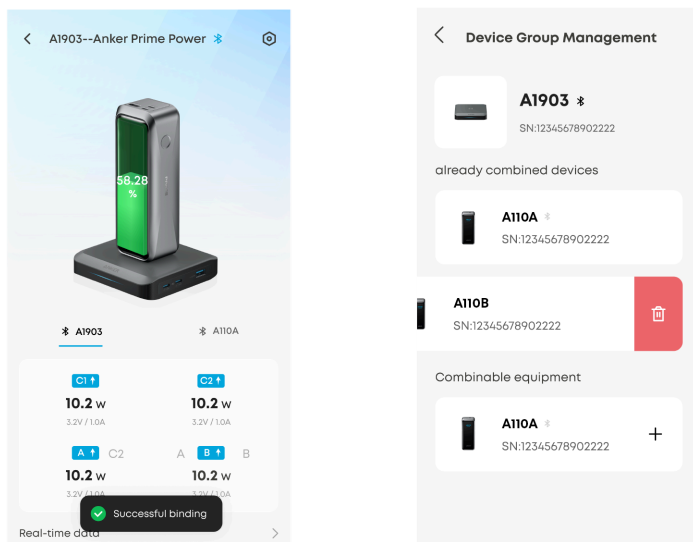


Możesz także stuknąć ikonę „Ustawienia” w prawym górnym rogu strony bazy ładującej. Następnie stuknij „Zarządzanie grupami urządzeń”, aby powiązać power bank z bazą ładującą.



3. Po połączeniu możesz monitorować dane ładowania w czasie rzeczywistym dla wszystkich podłączonych produktów. Każda grupa może zawierać jedną bazę ładującą i do czterech power banków.

Aby usunąć urządzenie, przesunij palcem w lewo po jego nazwie i stuknij ikonę kosza.

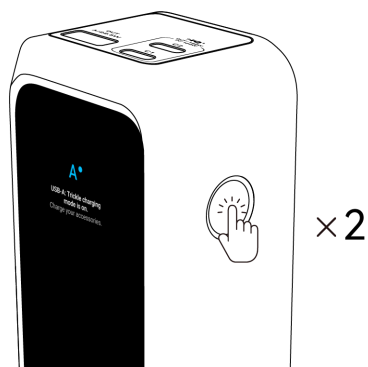


## Tryb ładowania podtrzymującego

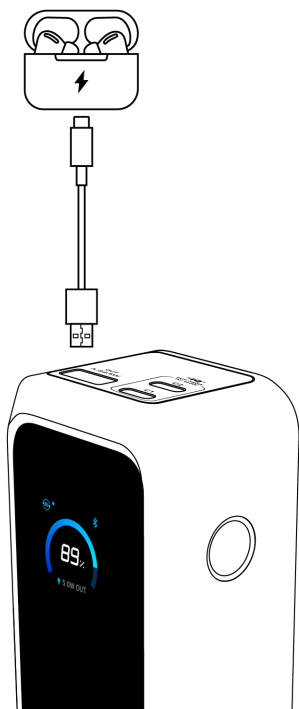
Gdy ładujesz urządzenia o niskim poborze mocy, takie jak słuchawki douszne lub przenośne wentylatory przez port USB-A, aktywuj tryb ładowania podtrzymującego. Ta funkcja, dostępna w niektórych power bankach Anker, zapewnia stały, niski prąd, aby zapobiec wyłączeniu power banku.

1. Naciśnij przycisk zasilania dwukrotnie, aby aktywować tryb ładowania podtrzymującego.

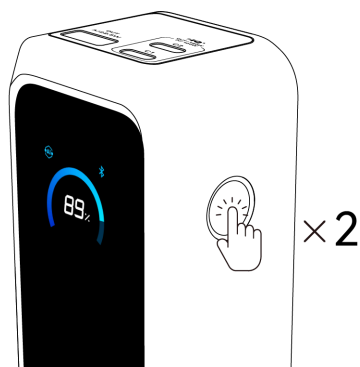
Uwaga: Tryb ładowania podtrzymującego można aktywować lub dezaktywować tylko na ekranie głównym.



2. Ładuj słuchawki lub inne urządzenia o niskim poborze mocy przez port USB-A.

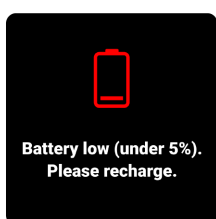


3. Naciśnij przycisk zasilania dwukrotnie, aby dezaktywować tryb ładowania podtrzymującego. Tryb ładowania podtrzymującego wyłącza się automatycznie po 2 godzinach, jeśli port USB-A nie jest używany.



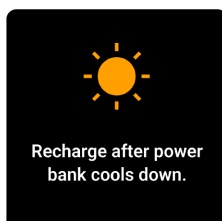
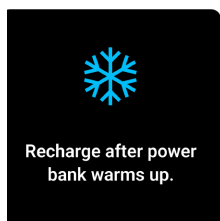
## Inne wyświetlenia ekranu

### Ostrzeżenie o niskim poziomie baterii



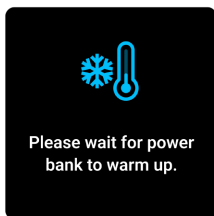
### Tryb braku wejścia

Wyświetlane, gdy temperatura baterii jest stosunkowo wysoka lub niska. Doładowywanie power banku jest wstrzymane do czasu powrotu temperatury do bezpiecznego zakresu.

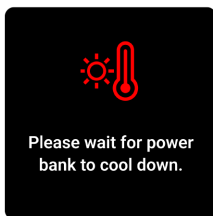


### Tryb ochrony temperaturowej

Wyświetlane, gdy temperatura baterii jest zbyt wysoka lub zbyt niska. Wszystkie funkcje power banku są zawieszane do czasu powrotu temperatury do bezpiecznego zakresu.



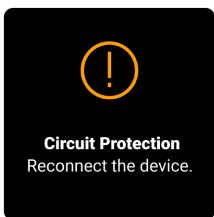
Please wait for power bank to warm up.



Please wait for power bank to cool down.

## Ochrona obwodu

Wyświetlane, gdy wykryto nieregularności prądu lub napięcia. Odłącz i ponownie podłącz urządzenie, aby wznowić normalne działanie.



Circuit Protection  
Reconnect the device.

## FAQ

### Pytania dotyczące aplikacji

#### Czy muszę zalogować się do konta aplikacji Anker, aby korzystać z tego produktu?

Wszystkie funkcje produktu można używać bez logowania (konto gościa). Jednak jeśli potrzebujesz przesłać logi w celu rozwiązania problemu, musisz najpierw się zalogować.

#### Co zrobić, jeśli parowanie Bluetooth nie powiodło się?

Gdy w pobliżu znajduje się wiele urządzeń Bluetooth, parowanie może się nie powieść.

- Upewnij się, że Bluetooth jest włączony zarówno w telefonie, jak i w tym produkcie, i umieść je blisko siebie.
- Przejdź do obszaru z mniejszą liczbą urządzeń Bluetooth i spróbuj ponownie.
- Naciśnij i przytrzymaj przycisk przez 7 sekund, aby zresetować Bluetooth, a następnie spróbuj ponownie.

#### Co zrobić, jeśli aktualizacja firmware się nie powiodła?

• Upewnij się, że połączenie sieciowe jest stabilne. Trzymaj produkt blisko telefonu i pozostaw aplikację Anker otwartą do zakończenia aktualizacji. Proces aktualizacji zwykle trwa 7–10 minut.

- Nie wyłączaj Bluetooth, nie ładuj innych urządzeń ani nie doładuj power banku podczas procesu.
- Jeśli aktualizacja nadal się nie powiodła, skontaktuj się z pomocą techniczną Anker. Możesz też przesłać logi w menu Ustawienia aplikacji, aby pomóc zespołowi deweloperów w rozwiązaniu problemu.

### Pytania dotyczące ładowania i doładowywania

#### Dlaczego power bank ładuje mniej razy niż oczekiwano?

Podczas konwersji energii występują pewne straty (zwykle 30–45%) z powodu konstrukcji baterii i układów. Po konwersji w pełni naładowany power bank 20 100 mAh zapewnia około 11 250 mAh dla Twoich urządzeń.

#### Dlaczego power bank nie osiąga maksymalnej mocy podczas doładowywania?

- Upewnij się, że kabel ładujący obsługuje 100W (5A). Jeśli to możliwe, użyj dołączanego kabla.
- Przy ładowarkach innych firm ten produkt obsługuje maksymalną moc tylko w ramach protokołu PD, a nie własne, specyficzne protokoły producenta.
- Ogrzewanie się podczas ładowania jest normalne. Aby chronić baterię i zapewnić bezpieczne ładowanie, moc może być zmniejszona po pewnym czasie. Używaj produktu w chłodnym, wentylowanym środowisku (32–77°F / 0–25°C) i unikaj ładowania innych urządzeń podczas doładowywania power banku.

#### Dlaczego mój power bank nie może jednocześnie ładować i doładowywać?

- Podczas jednoczesnego ładowania i doładowywania moc wyjściowa wynosi około 70–80% mocy wejściowej. Jeśli moc ładowarki jest zbyt niska (zwykle poniżej 30W), może nie spełniać minimalnych wymagań ładowania urządzeń o dużej mocy, takich jak laptopy. Zalecamy użycie ładowarki o mocy co najmniej 100W lub wstrzymanie doładowywania power banku podczas zasilania innych urządzeń.
- Podczas jednoczesnego ładowania i doładowywania, gdy power bank zostanie w pełni naładowany, przestanie doładowywać się, aby chronić baterię. Doładowywanie zostanie wznowione automatycznie, gdy poziom baterii spadnie do około 90%.

#### Dlaczego power bank nie doładuje się zaraz po całkowitym rozładowaniu?

Po intensywnym użyciu ogniwa baterii mogą być zbyt rozgrzane. Doładowywanie wznowi się, gdy temperatura spadnie do bezpiecznego poziomu, co chroni żywotność baterii.

#### Dlaczego dwa porty USB-C pokazują różną moc wejściową podczas doładowywania power banku?

Niewielkie różnice prądu mogą powodować drobne różnice między dwoma portami. Nie wpływa to na normalne użytkowanie.

#### Dlaczego ładowanie zwalnia lub zatrzymuje się przed pełnym naładowaniem telefonu?

- iPhone'y mogą wstrzymać ładowanie przy 80% jako część strategii kontroli termicznej iOS 17 w celu ochrony zdrowia baterii. Dzieje się tak częściej, gdy telefon się nagrzewa. Ładowanie wznowi się, gdy telefon ochłodzi się. Przeniesienie go w chłodniejsze miejsce może pomóc.
- Niektóre telefony, takie jak iPhone lub Samsung, wstrzymują ładowanie około 80% po włączeniu optymalizacji baterii. Sprawdź ustawienia baterii w telefonie, aby zobaczyć, czy ta funkcja jest włączona.

#### Dlaczego mój MacBook pokazuje „Battery Is Not Charging” po podłączeniu do tego produktu?

Gdy MacBook jest podłączony do adaptera innej firmy, status ładowania może się zaktualizować z opóźnieniem. Ładowanie już się rozpoczęło, ale ikona może się nie zmienić od razu. Po kilku sekundach, gdy adapter zostanie rozpoznany, ikona wtyczki zmieni się na ikonę ładowania.



## Inne pytania

### Dlaczego poziom baterii spada, gdy power bank nie jest używany?

Produkt zawiera Bluetooth i ekran. Gdy oba są aktywne, zużycie energii jest wyższe. Aby zmniejszyć zużycie energii, naciśnij dwukrotnie przycisk na ekranie Bluetooth, aby wyłączyć Bluetooth, lub ustaw czas wygaszania ekranu w aplikacji Anker.

### Dlaczego czas wygaszacza jest niedokładny?

Jeśli produkt nie był długo sparowany z telefonem, zegar wygaszacza może stać się niedokładny. Wyświetlanie czasu może być również opóźnione po wyłączeniu lub ponownym uruchomieniu produktu. Aby przywrócić dokładny czas, połącz produkt z aplikacją Anker przez Bluetooth. System automatycznie zsynchronizuje standardowy czas bez potrzeby ręcznego wprowadzania.

### Czy normalne jest, że power bank lub podłączone urządzenia są ciepłe podczas ładowania?

Tak. Urządzenia generują ciepło podczas transferu energii, zwłaszcza podczas długich sesji ładowania lub gdy używasz telefonu do grania lub strumieniowania wideo. Urządzenia z metalową obudową mogą być odczuwalnie cieplejsze, ponieważ są zaprojektowane do efektywniejszego odprowadzania ciepła. Używaj produktu w chłodnym, dobrze wentylowanym miejscu (32–77°F / 0–25°C) i wstrzymaj używanie urządzeń będących w trakcie ładowania.

### Dlaczego odczyty na ekranie ładowarki różnią się od tych na power banku lub narzędziu zewnętrznym, takim jak POWER-Z?

- Różnice w wyświetlaniu są normalne. Zarówno ładowarki, jak i power banki pokazują odczyty z niewielkim opóźnieniem.
- Każde urządzenie mierzy moc w innym miejscu — na porcie wyjściowym ładowarki, ogniwie baterii lub wejściu urządzenia. Starzenie się kabla i straty transmisyjne również mogą wpływać na wyniki.
- Wyświetlacz power banku pokazuje tylko jedną cyfrę po przecinku.

## Specyfikacje

Energia baterii	72.36Wh / 21.6VDC (3,350mAh, 6 ogniw połączonych szeregowo)	
Wejście	Pogo Pin	15~25.2V~5A (maks. 100W)
	USB-C1 / USB-C2	5V~3A / 9V~3A / 12V~3A / 15V~3A / 20V~5A (maks. 100W)
Wyjście	USB-C1 / USB-C2	5V~3A / 9V~3A / 10V~2.25A / 12V~3A / 15V~3A / 20V~5A / 28V~5A (maks. 140W)
	USB-A	5V~3A / 9V~2A / 10V~2.25A / 12V~1.5A (maks. 22.5W)
	Całkowite wyjście	Maks. 220W

### Domylsne wystawione interfejsy sieciowe i usługi

Konfiguracja BLE (Bluetooth Low Energy)

Opis stanu: Gdy urządzenie nie jest jeszcze połączone z siecią, automatycznie włączy emisję BLE i aktywuje usługi BLE, aby zapewnić możliwości konfiguracji sieci przez Bluetooth.

#### Notatki

Podczas procesów konfiguracji BLE upewnij się, że środowisko sieciowe jest stabilne i postępuj zgodnie z instrukcjami urządzenia, aby dokończyć konfigurację.