

PËRMBAJTJA

[Udhëzues i Shfaqjes së Ekranit](#)

[Karakteristikat Kryesore të Ekranit](#)

[Ndarja e Fuqisë](#)

[Kontrolli i Temperaturës së Baterisë me AI](#)

[Tajmeri Pomodoro](#)

[Lidhja Bluetooth](#)

[Cilësimet e Aplikacionit Anker](#)

[Modaliteti i Ngarkimit](#)

[Cilësimet e Ekranit](#)

[Ndriçimi i Ekranit](#)

[Tajmeri Pomodoro](#)

[Gjuha e Pajisjes](#)

[Ngarkimi i Pajisjeve Tuaja](#)

[Rimbushja e Power Bank](#)

[Ngarkimi dhe Rimbushja Njëkohësisht](#)

[Kombinimi në Aplikacion i Bazës së Ngarkimit dhe Power Bank-ve](#)

[Modaliteti i Ngarkimit të Shkarkimit të Ulët \(Trickle Charging\)](#)

[Tregime të Tjera në Ekran](#)

[PYETJET E BASHKËNGJITURA \(FAQ\)](#)

[Pyetje Rreth Aplikacionit](#)

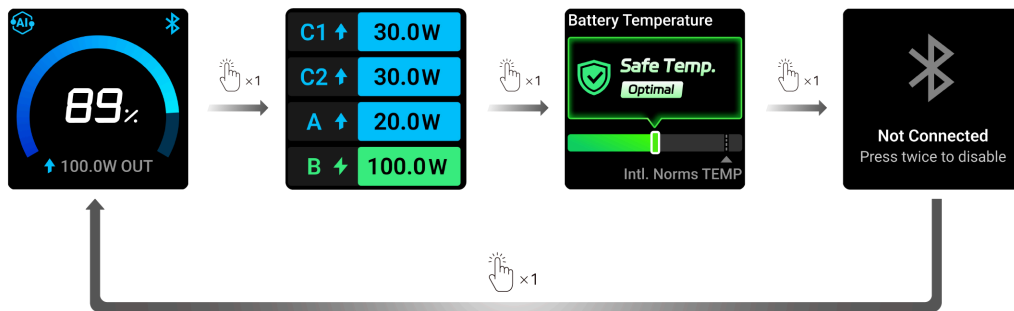
[Pyetje Rreth Ngarkimit dhe Rimbushjes](#)

[Pyetje Tjera](#)

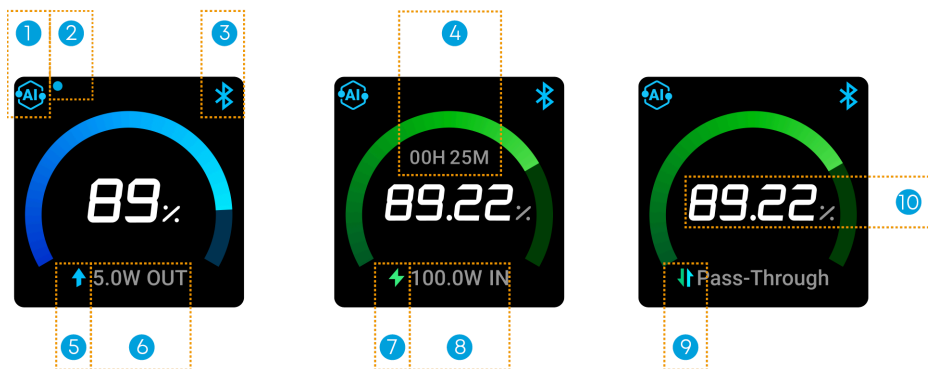
[Specifikimet](#)

[Udhëzues i Shfaqjes së Ekranit](#)

- Shtypni një herë butonin e ndezjes për të aktivizuar ekranin ose për të kaluar midis faqeve.
- Ekranin qëndron i ndezur ndërsa power bank-u po rikarikohet ose rikarikohet. Nëse power bank-u nuk po përdoret, ekranin fiket pas 30 sekondash. Për të fikur ekranin manualisht, shtypni dhe mbajeni butonin e ndezjes për 2 sekonda. Gjithashtu mund të ndryshoni kohëzgjatjen e kohëprerjes së ekranit dhe të aktivizoni një mbrojtës-shikues të orës në aplikacionin Anker pasi të keni përfunduar përmes Bluetooth.
- Shtypni dhe mbani butonin për 7 sekonda për të rivendosur lidhjen Bluetooth.
- Për të ngarkuar pajisje me konsum të ulët si kufjet pa tela ose ventilatorët dorësh përmes portit USB-A, shtypni dy herë butonin e ndezjes në ekranin kryesor për të aktivizuar Modalitetin e Ngarkimit të Shkarkimit të Ulët (Trickle Charging).



Karakteristikat Kryesore të Ekranit



- ① Modaliteti i Ngarkimit
- ② Pika Blu: Modaliteti i Ngarkimit të Shkarkimit të Ulët
- ③ Statusi i Bluetooth
- ④ Koha deri në Rimbushje të Plotë
- ⑤ Shigjeta Blu: Ngarkim / Dalje
- ⑥ Fuqia Totale e Daljes
- ⑦ Rrufeja e Gjellbër: Rimbushje / Hyrje
- ⑧ Fuqia Totale e Hyrjes
- ⑨ Shigjeta Dyanshme: Ngarkim dhe Rimbushje Njëkohësisht / Pass-Through Charging
- ⑩ Përqindja e Mbetjes së Baterisë

	<p>Ikona e Modalitetit të Ngarkimit ndryshon bazuar në modalitetin që zgjidhni në aplikacionin Anker:</p> <p>A: Alokim Dinamik Smart B: Modaliteti i Kursimit të Energjisë C: Modaliteti i Personalizuar</p>
	<p>Ikona e Bluetooth tregon gjendjet e mëposhtme:</p> <p>A: Bluetooth Është I Lidhur B: Bluetooth Nuk Është I Lidhur C: Bluetooth Është i Fikur</p>

Ndarja e Fuqisë

Ekranin tregon ndarjen e fuqisë në kohë reale për port çdoherë gjatë ngarkimit.

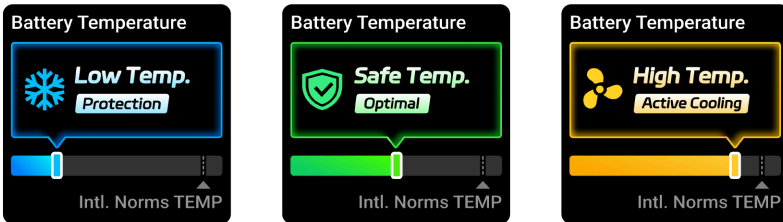
Shënim: “B” i referohet bazës së ngarkimit. Kjo shfaqet kur power bank-u rikarikohet përmes:

- Anker 100W Charging Base—Modeli A1902
- Anker Prime Charging Base (150W, 3 Ports)—Modeli A1903

C1 ↑	30.0W
C2 ↑	30.0W
A ↑	20.0W
B ↻	100.0W

Kontrolli i Temperaturës së Baterisë me AI

Power bank-u monitoron temperaturën e brendshme për të siguruar sigurinë. Nëse temperatura është shumë e lartë ose shumë e ulët, funksione të caktuara do të çaktivizohen derisa temperatura të normalizohet.

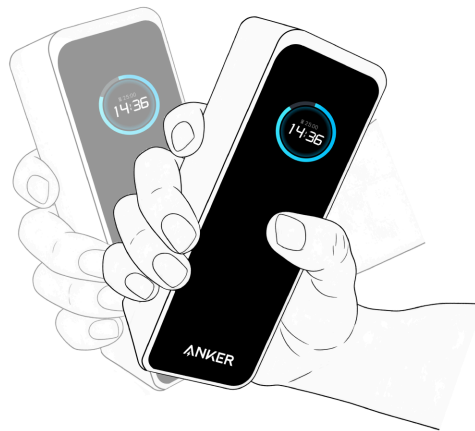


Tajmeri Pomodoro

Teknikë Pomodoro është një metodë menaxhimi të kohës që përfshin 25 minuta punë të përqendruar të ndjekura nga një pushim 5-minutësh. Çdo cikël quhet “pomodoro.”

Për të aktivizuar tajmerin, ndizni ekranin dhe lëvizni power bank-un nga njëra anë në tjetrën katër herë (mbajeni fort për të shmangur rënien). Do të fillojë një zbritje 25-minutëshe. Ekranin do të pulsojë kur koha të ketë mbaruar.

Shtypni një herë butonin e ndezjes për të anuluar tajmerin. Mund të ndryshoni kohën e zbritjes ose të fikni tajmerin në aplikacionin Anker pas përritjes me Bluetooth.



Shfaqje shtesë të ekranit janë të listuara në fund të këtij udhëzuesi të përdoruesit.

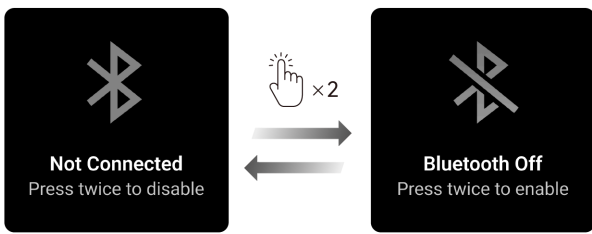
Lidhja Bluetooth

1. Shkarkoni aplikacionin Anker:

<https://www.anker.com/app-download>



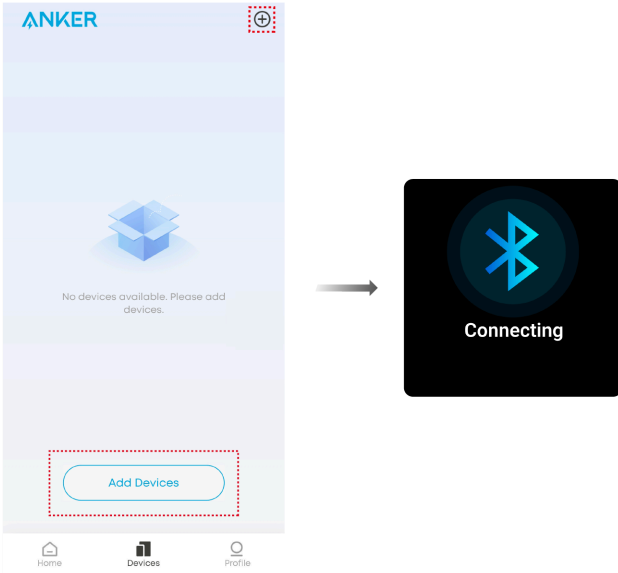
2. Shtypni dy herë butonin e ndezjes për të ndezur ose fikur Bluetooth. Sigurohuni që Bluetooth-i i telefonit të jetë aktiv dhe mbani power bank-un brenda 33 ft (10 m).



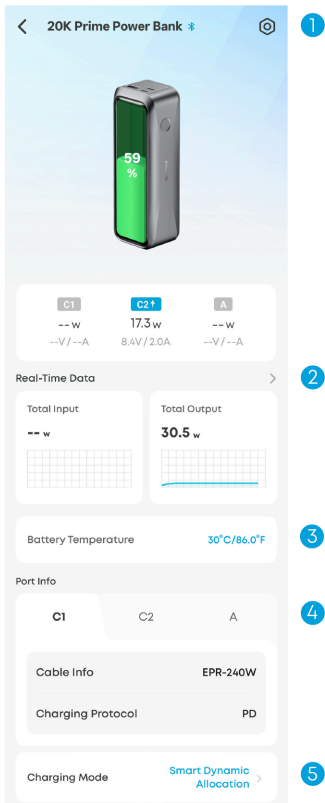
3. Hapni aplikacionin, dhe prekni ikonën “+” në këndin e sipërm të djathtë ose zgjidhni “Add Devices” në fund të faqes Devices. Ndiqni udhëzimet brenda aplikacionit për të përfunduar konfigurimin e lidhjes.

Nëse përitja dështonn, kontrolloni:

- Power bank-u është i ndezur dhe funksionon normalisht
- Bluetooth është i ndezur
- Power bank-u është afër telefonit tuaj



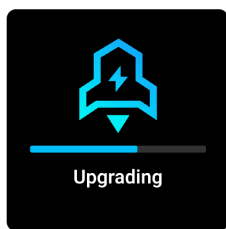
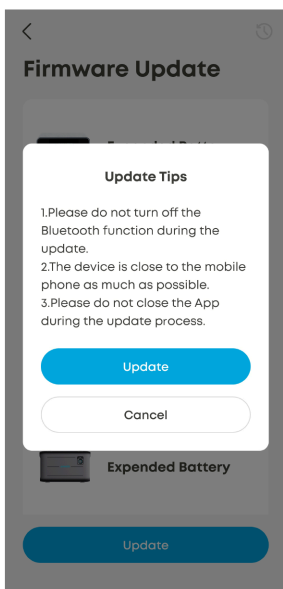
4. Pas përitjes së suksesshme, mund të kontrolloni të dhënat në kohë reale dhe të modifikoni cilësimet e detajuara.



- ① Cilësimet
- ② Të Dhëna të Ngarkimit në Kohë Reale
- ③ Temperatura e Baterisë
- ④ Informacioni mbi Kabllon dhe Protokollin (Informacioni i Kabllit Nuk Shfaqet Gjatë Hyrjes)
- ⑤ Modalitetet e Ngarkimit

5. Nëse është i disponueshëm një përditësim softueri ose firmware, përditësoni përmes aplikacionit. Duhet të plotësohen kushtet e mëposhtme për një përditësim të suksesshëm:

- Sigurohuni që power bank-u ka më shumë se 30% bateri të mbetur.
- Mos fikni Bluetooth-in, mos ngarkoni pajisje të tjera ose mos rikarikoni power bank-un gjatë procesit të përditësimit.
- Sigurohuni për një lidhje të qëndrueshme të rrjetit dhe mbani aplikacionin Anker të hapur derisa përditësimi të përfundojë.

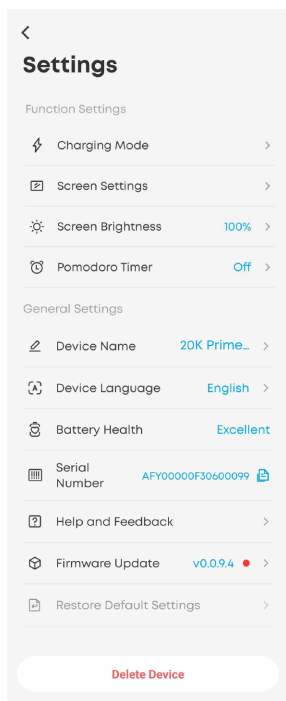
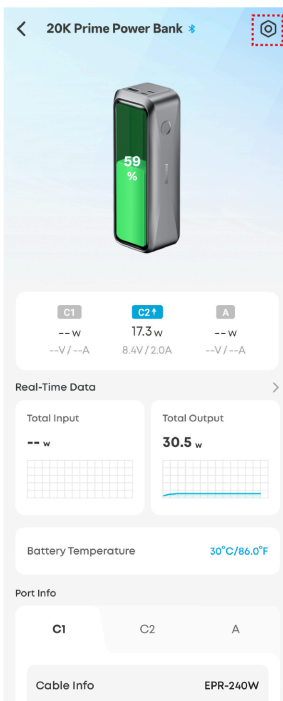


6. Për të rivendosur Bluetooth-in, shtypni dhe mbani butonin për 7 sekonda. Pastaj mund të përsërisni hapat e mësipërm për të lidhur power bank-un me një telefon të ri ose një llogari të re në aplikacion.



Cilësimet e Aplikacionit Anker

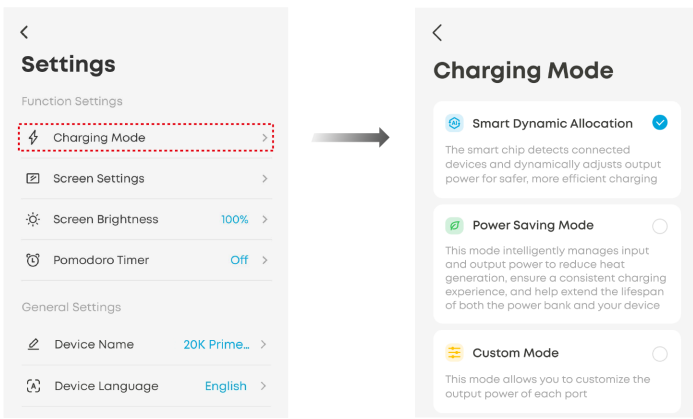
Prekni ikonën “Cilësimet” në këndin e sipërm të djathtë të faqes së pajisjes për të parë dhe modifikuar cilësimet e hollësishme.



Modaliteti i Ngarkimit

Prekni “Charging Mode” dhe zgjidhni modalitetin që preferoni.

- Smart Dynamic Allocation: Power bank-u rregullon daljen e energjisë për efikasitet optimal të ngarkimit.
- Power Saving Mode: Power bank-u menaxhon hyrjen dhe daljen e energjisë për të reduktuar ngrohjen dhe për të zgjatur jetëgjatësinë e baterisë.
- Custom Mode: Personalizoni planet e ndarjes së energjisë sipas preferencave tuaja.



Cilësimet e Ekranit

Prekni “Screen Settings” dhe aktivizoni butonin e parë. Pastaj mund të konfiguroni cilësimet e mëposhtme:

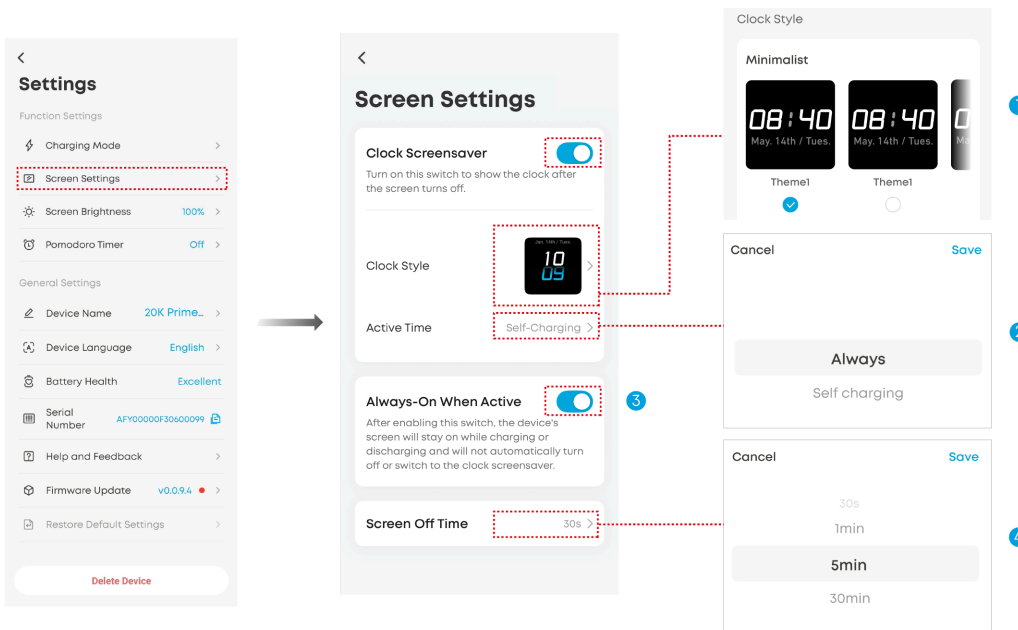
①Stili i Orës: Zgjidhni pamjen e orës që preferoni.

②Koha Efektive:

- Nëse koha efektive është vendosur në “Always” (Sempre), mbrojtësi i ekranit mbetet aktiv sa të mos jetë bateria bosh. Vini re se power bank-u mund të rrisë konsumimin e energjisë dhe të ngrohet pak.
- Nëse koha efektive është vendosur në “Self Charging” (Rimbushje Vetë), mbrojtësi i ekranit është aktiv vetëm ndërsa power bank-u po rikarikohet.

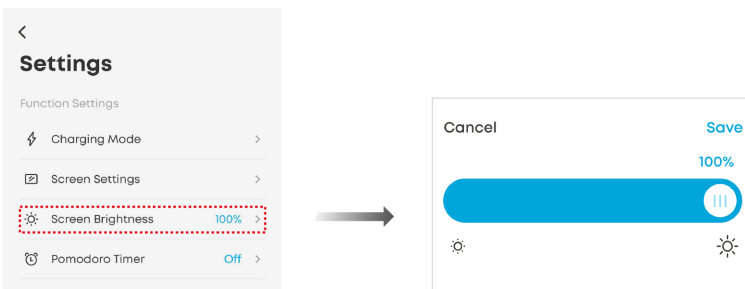
③Gjallë Në Vazhdimësi Kur Aktiv: Nëse aktivizoni këtë buton, ekrani i power bank-ut do të qëndrojë i ndezur gjatë ngarkimit ose rimbushjes vetë. Ekranin nuk do të fiket automatikisht ose të kalojë te mbrojtësi i ekranit. Për të fikur ekranin manualisht, shtypni dhe mbani butonin e ndezjes për 2 sekonda.

④Koha e Fikjes së Ekranit: Pasi të përfundojë periudha e kohë-prerjes së ekranit, shfaqja kalon te mbrojtësi i ekranit.



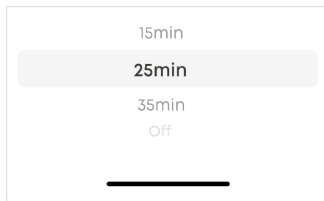
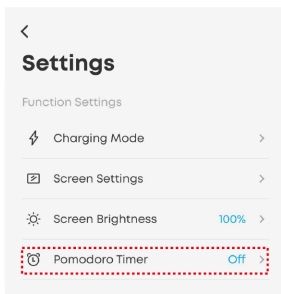
Ndriçimi i Ekranit

Prekni “Screen Brightness” dhe lëvizni shiritin për të rregulluar ndriçimin e ekranit të power bank-ut.



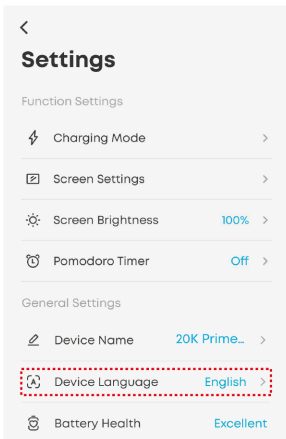
Tajmeri Pomodoro

Prekni “Pomodoro Timer” për të ndryshuar kohën e zbritjes ose për të fikur tajmerin.

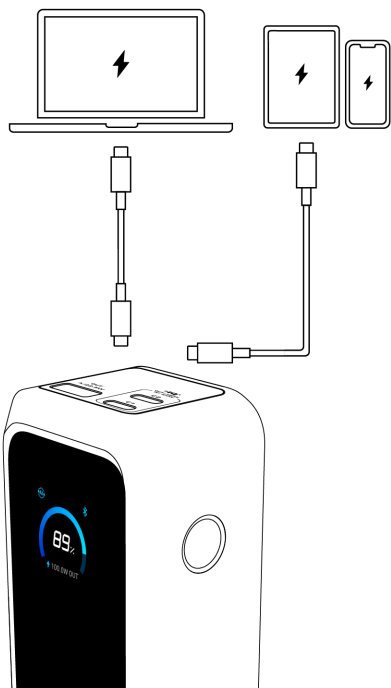


Gjuha e Pajisjes

Prekni “Device Language” dhe zgjidhni gjuhën që preferoni. Ekran i power bank-ut mbështet katër gjuhë: Anglisht, Gjermanisht, Japonisht dhe Kinezisht.



Ngarkimi i Pajisjeve Tuaja



	<p>Njoftim për Daljen e Portit USB</p>
	<p>Njoftim për Ngarkim të Shpejtë në Modalitetin Turbo (Përdorim me Një Port)</p>

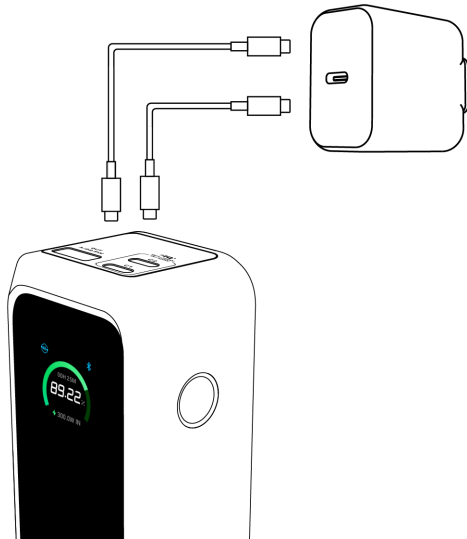


Njoftim për Ngarkim të Shpejtë në Modalitetin Turbo
(Përdorim me Shumë Porta)

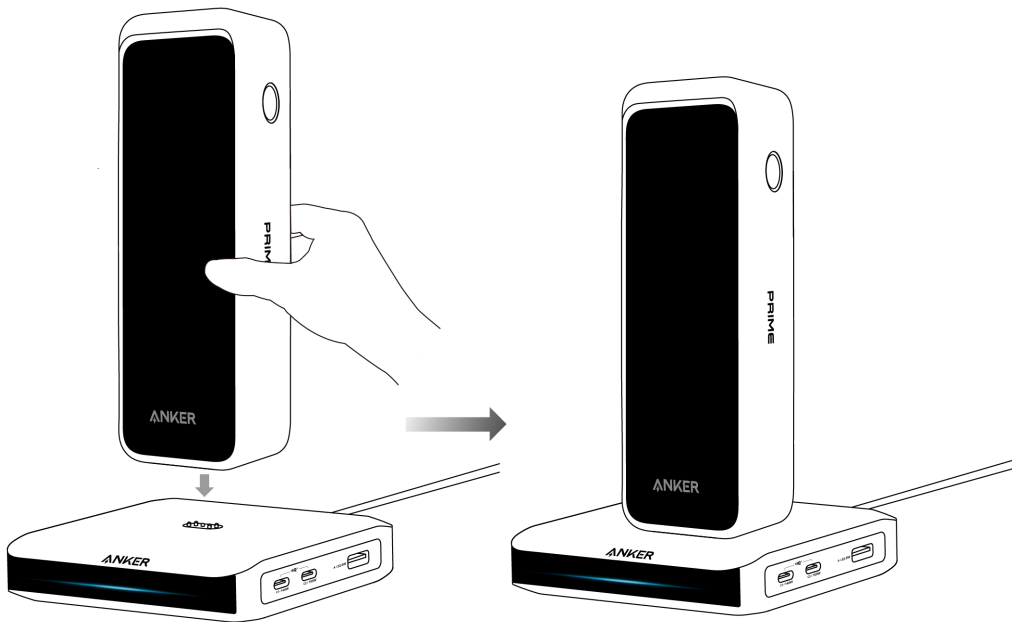
Rimbushja e Power Bank

Rikarikoni power bank-un përmes porteve USB-C.

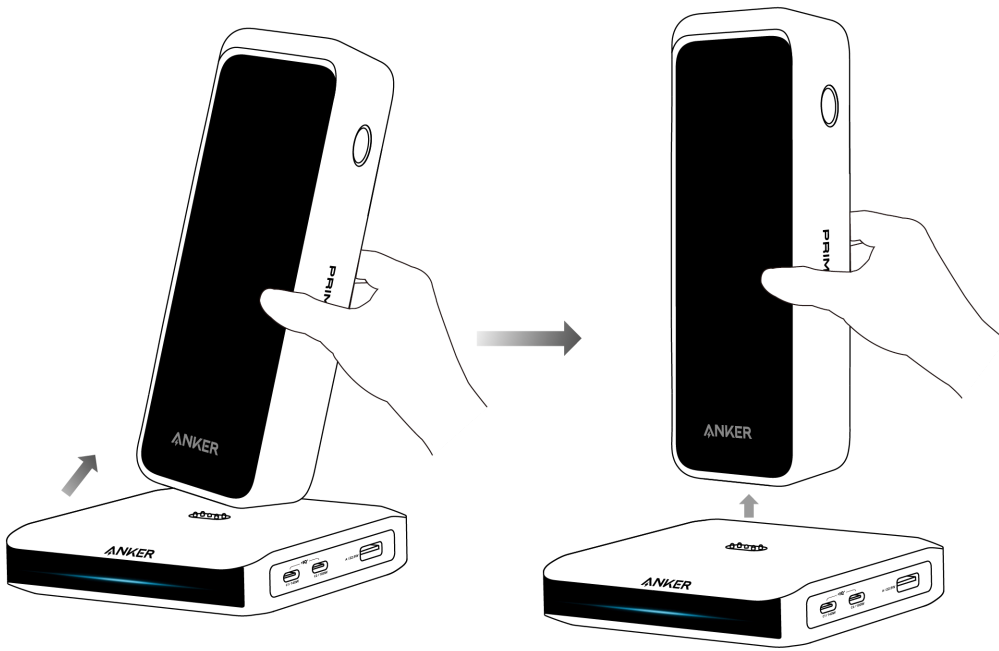
Ne rekomandojmë përdorimin e një karikuesi me të paktën 100W dalje. Power bank-u mund të rikarikohet plotësisht në rreth 1 orë me një karikues 100W.



Mund të rikarikoni gjithashtu power bank-un duke përdorur një bazë ngarkimi Anker Prime. Përshtatni fundin e power bank-it me Pogo Pin (konektorin e ngarkimit) dhe vendosni power bank-un verticalisht mbi bazë.



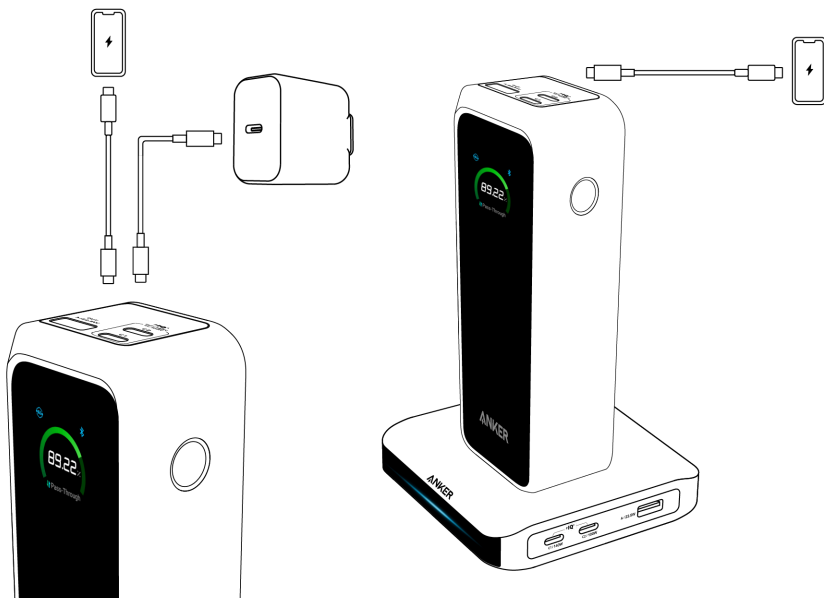
Për të hequr power bank-un, pjerrëzoni pak prapa dhe ngrini lart.



	<p>Njoftim për Hyrjen në Portin USB-C</p>
	<p>Njoftim për Hyrjen me Dy Porta (Shënim: Variacionet e vogla të rrymës mund të shkaktojnë dallime të lehta midis të dy porteve. Është normale që dy portat USB-C të tregojnë fuqi hyrjeje të ndryshme.)</p>
	<p>Njoftim për Hyrjen nga Baza e Ngarkimit</p>

Ngarkimi dhe Rimbushja Njëkohësisht

- Kur ngarkimi dhe rimbushja bëhen njëkohësisht, power bank-u do të ndalojë rimbushjen pasi të jetë rikarikuar plotësisht. Rimbushja do të rifillojë kur niveli i baterisë të bjerë në 90%.
- Nëse fuqia e karikuesit është shumë e ulët (zakonisht nën 30W), dalja mund të ndalet për të parandaluar rënien e nivelit të baterisë. Ne rekomandojmë përdorimin e një karikuesi me të paktën 100W, ose të ndaloni rimbushjen e power bank-ut ndërsa ai po furnizon pajisje të tjera.
- Power bank-u nuk mund të ngarkojë pajisje të tjera ndërsa po rikarikohet përmes Anker 100W Charging Base—Model A1902. Kjo funksion vetëm mbështetet kur përdoret Anker Prime Charging Base (150W, 3 Ports)—Model A1903.



Kombinimi në Aplikacion i Bazës së Ngarkimit dhe Power Bank-ve

Mund të kombinoni pajisjet e mëposhtme përmes aplikacionit Anker për më shumë veçori. Çdo grup mund të përfshijë një bazë ngarkimi dhe deri në katër power bank-e.

Baza e Ngarkimit	Power Bank
Anker Prime Charging Base (150W, 3 Ports)—Model A1903	Anker Prime Power Bank (26K, 300W)—Model A110A Anker Prime Power Bank (20K, 220W)—Model A110B

Shënim:

- Anker 100W Charging Base—Model A1902 nuk mbështet lidhjen me aplikacion.
- Power bank-et nuk mbështesin Wi-Fi pavarësisht.

1. Para se të filloni, sigurohuni që baza e ngarkimit dhe power bank-u të jenë shtuar në llogarinë tuaj në aplikacionin Anker, dhe që baza e ngarkimit të jetë lidhur siç duhet me një rrjet Wi-Fi.

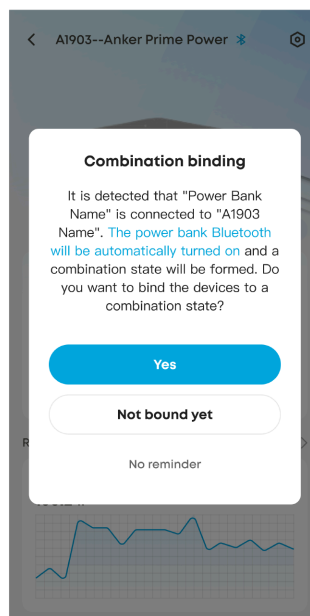
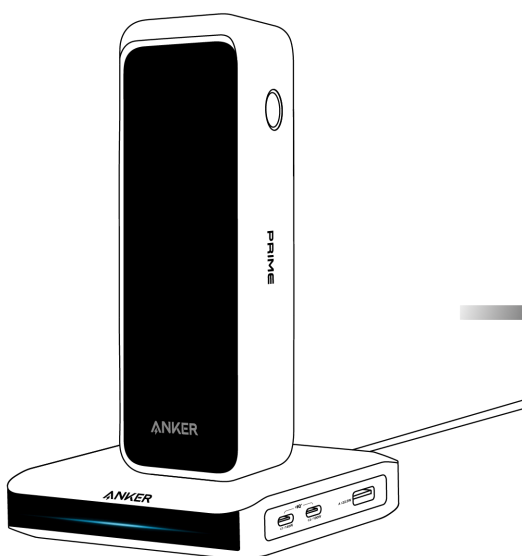
Kontrolloni udhëzuesin e përdoruesit për A1903:

<https://support.anker.com/s/article/manual?pn=A1903>

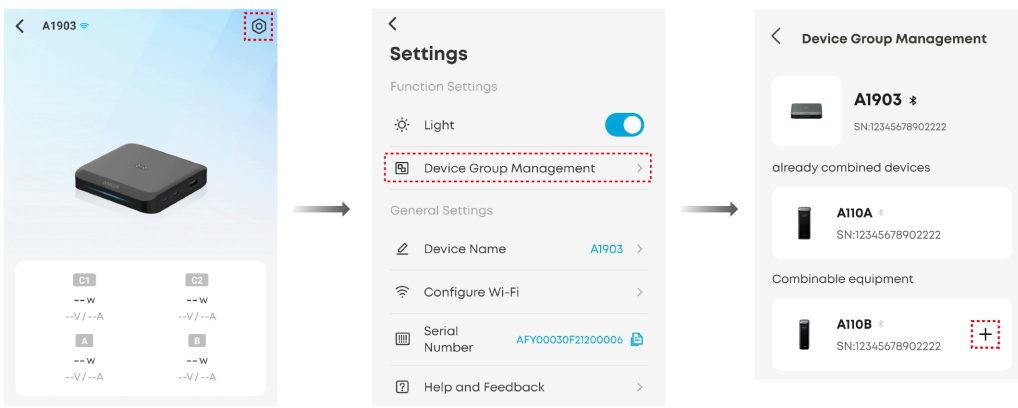
Lidhshmëria Wi-Fi ju lejon të:

- Shihni informacione në kohë reale për pajisjet e lidhura në distancë.
- Bëni automatikisht përditësime softueri dhe firmware gjatë natës.
- Shkarkoni stile të reja shfaqjeje të orës për power bank-et e përuara.

2. Vendosni power bank-un verticalisht mbi bazën e ngarkimit, dhe një njoftim kombinimi do të shfaqet në aplikacionin Anker. Konfirmoni njoftimin për të aktivizuar Bluetooth-in e power bank-ut dhe për të përfunduar procesin e lidhjes.

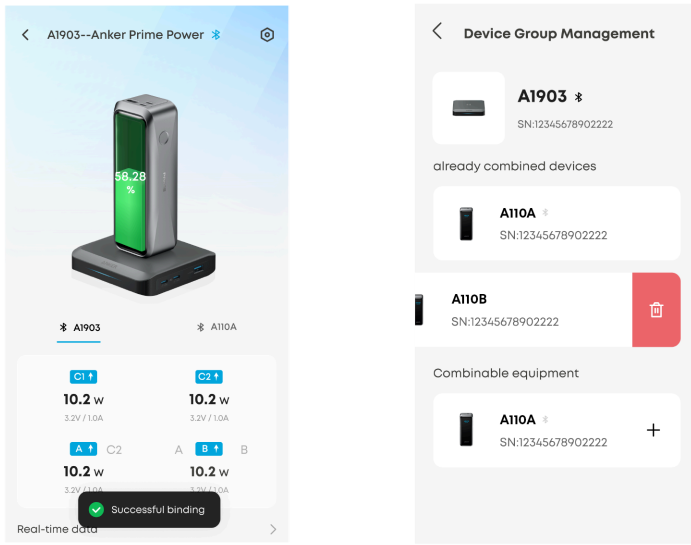


Gjithashtu mund të prekni ikonën “Cilësimet” në këndin e sipërm të djathtë të faqes së bazës së ngarkimit. Pastaj prekni “Device Group Management” për të lidhur power bank-un me bazën e ngarkimit.



3. Pas kombinimit, mund të monitoroni të dhënat e ngarkimit në kohë reale për të gjitha produktet e lidhura. Çdo grup mund të përfshijë një bazë ngarkimi dhe deri në katër power bank-e.

Për të hequr një pajisje, lëvizni emrin e saj majtas dhe prekni ikonën e koshit të plehrave.

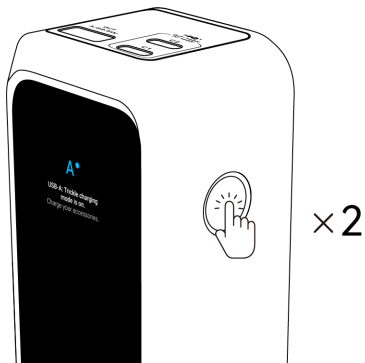


Modaliteti i Ngarkimit të Shkarkimit të Ulët (Trickle Charging Mode)

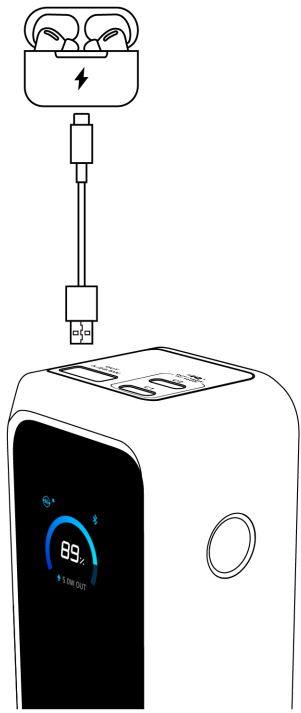
Kur ngarkoni pajisje me konsum të ulët si kufjet pa tela ose ventilatorët dorësh përmes portit USB-A, aktivizoni modalitetin e ngarkimit të shkarkimit të ulët. Kjo funksion, i disponueshëm në disa power bank-e Anker, jep një rrymë konstante dhe të ulët për të parandaluar fikjen e power bank-ut.

1. Shtypni dy herë butonin e ndezjes për të aktivizuar modalitetin e ngarkimit të shkarkimit të ulët.

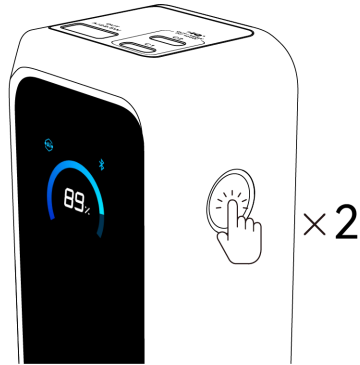
Shënim: Modaliteti i ngarkimit të shkarkimit të ulët mund të aktivizohet ose çaktivizohet vetëm në ekranin kryesor.



2. Karikoni kufjet ose pajisjet e tjera me konsum të ulët përmes portit USB-A.

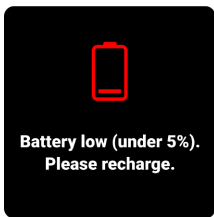


3. Shtypni dy herë butonin e ndezjes për të çaktivizuar modalitetin e ngarkimit të shkarkimit të ulët. Modaliteti fiket automatikisht pas 2 orësh nëse porti USB-A nuk përdoret.



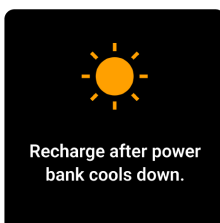
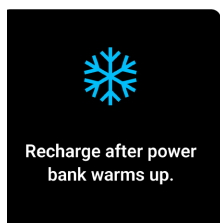
Tregime të Tjera në Ekran

Paralajmërim për Bateri të Ulët



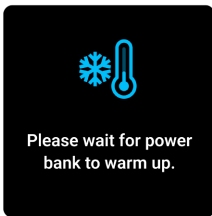
Modalitet Jo-Hyrje

Shfaqet kur temperatura e baterisë është relativisht e lartë ose e ulët. Rimbushja e power bank-ut pezullohet derisa temperatura të kthehet në një rang të sigurt.

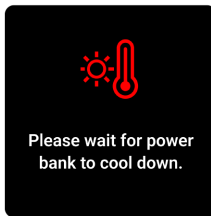


Modaliteti i Mbrojtjes së Temperaturës

Shfaqet kur temperatura e baterisë është shumë e lartë ose shumë e ulët. Të gjitha funksionet e power bank-ut pezullohen derisa temperatura të kthehet në një rang të sigurt.



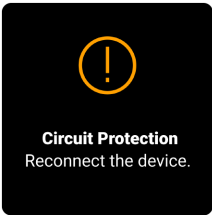
Please wait for power bank to warm up.



Please wait for power bank to cool down.

Mbrojtja e Qarkut

Shfaqet kur zbulohet parregullsi e rrymës ose tensionit. Lidhni dhe shkëputni përsëri pajisjen për të rifilluar funksionimin normal.



Circuit Protection
Reconnect the device.

FAQ

Pyetje Rreth Aplikacionit

A duhet të hyj në llogarinë e aplikacionit Anker për të përdorur këtë produkt?

Të gjitha veçoritë e produktit mund të përdoren pa hyrje (llogari turist). Megjithatë, nëse duhet të ngarkoni regjistrime për zgjidhje problemi, duhet të hyni së pari.

Çfarë duhet të bëj nëse páritja Bluetooth dështon?

Kur ka shumë pajisje Bluetooth në afërsi, páritja mund të dështon.

- Sigurohuni që Bluetooth-i të jetë i aktivizuar si në telefonin tuaj ashtu edhe në këtë produkt, dhe vendosini pranë njëri-tjetrit.
- Zhvendosuni në një zonë me më pak pajisje Bluetooth dhe provoni përsëri.
- Shtypni dhe mbani butonin për 7 sekonda për të rivendosur Bluetooth-in, pastaj provoni përsëri.

Çfarë duhet të bëj nëse përditësimi i firmware dështon?

- Sigurohuni që lidhja e rrjetit të jetë e qëndrueshme. Mbani produktin afër telefonit tuaj dhe lëreni aplikacionin Anker të hapur derisa përditësimi të përfundojë. Procesi i përditësimit zakonisht zgjat 7 deri në 10 minuta.
- Mos fikni Bluetooth-in, mos ngarkoni pajisje të tjera ose mos rikarikoni power bank-un gjatë procesit.
- Nëse përditësimi ende dështon, kontaktoni mbështetjen e klientit Anker. Gjithashtu mund të ngarkoni regjistrime në menunë Settings të aplikacionit për të ndihmuar ekipin e zhvillimit të zgjidhje problemin.

Pyetje Rreth Ngarkimit dhe Rimbushjes

Pse power bank-u ngarkon më pak herë se sa pritej?

Disa humbje energjie (zakonisht 30 - 45%) janë normale gjatë konvertimit të energjisë për shkak të dizajnit të baterisë dhe qarkut. Pas konvertimit, një power bank 20,100 mAh i rikarikuar plotësisht ofron rreth 11,250 mAh për pajisjet tuaja.

Pse power bank-u nuk arrin fuqinë maksimale gjatë rimbushjes?

- Sigurohuni që kablloja e karikimit mbështet 100W (5A). Përdorni kabllo e përfshirë nëse është e mundur.
- Me karikues të palëve të treta, ky produkt mbështet maksimalisht daljen vetëm nën protokollin PD, jo protokollet pronësore të markave.
- Ngrohja gjatë karikimit është normale. Për të mbrojtur baterinë dhe për të siguruar ngarkim të sigurt, fuqia mund të ulet pas një kohe. Përdorni produktin në një mjedis të ftohtë dhe të ventiluar (32 - 77°F / 0 - 25°C) dhe shmangni ngarkimin e pajisjeve të tjera ndërsa power bank-u po rikarikohet.

Pse power bank-u im nuk mund të ngarkojë dhe rikarikojë njëkohësisht?

- Kur ngarkimi dhe rimbushja bëhen njëkohësisht, fuqia e daljes është rreth 70% deri 80% e fuqisë së hyrjes. Nëse fuqia e karikuesit është shumë e ulët (zakonisht nën 30W), mund të mos përmbushë nevojat minimale të ngarkimit të pajisjeve me fuqi të lartë si laptopët. Ne rekomandojmë përdorimin e një karikuesi me të paktën 100W, ose të ndaloni rimbushjen e power bank-ut ndërsa ai po furnizon pajisje të tjera.
- Kur ngarkimi dhe rimbushja bëhen njëkohësisht, sapo power bank-u të rikarikohet plotësisht, ai do të ndalojë rimbushjen për të mbrojtur baterinë. Rimbushja rifillon automatikisht kur niveli i baterisë bjerë rreth 90%.

Pse power bank-u nuk rimbushet menjëherë pasi është shterur plotësisht?

Pas përdorimit të rëndë, qelizat e baterisë mund të jenë tepër të ngrohta. Rimbushja do të rifillojë sapo temperatura të bjerë në një nivel të sigurt, duke mbrojtur jetëgjatësinë e baterisë.

Pse dy portat USB-C tregojnë fuqi hyrjeje të ndryshme gjatë rimbushjes së power bank-ut?

Variacionet e vogla të rrymës mund të shkaktojnë dallime të lehta midis dy porteve. Kjo nuk ndikon në përdorimin normal.

Pse ngarkimi ngadalësohet ose ndalet përpara se telefoni im të ngarkohet plotësisht?

- iPhone-t mund të ndalojnë ngarkimin në 80% si pjesë e strategjisë së kontrollit termik të iOS 17 për të mbrojtur shëndetin e baterisë. Kjo ndodh më shpesh kur telefoni nxehet. Ngarkimi rifillon kur telefoni ftohet. Transferimi në një vend më të ftohtë mund të ndihmojë.
- Disa telefona, të tillë si iPhone ose Samsung, ndalojnë ngarkimin rreth 80% kur optimizimi i baterisë është aktivizuar. Kontrolloni cilësimet e baterisë së telefonit tuaj për të parë nëse kjo veçori është e aktivizuar.

Pse MacBook-u im tregon "Battery Is Not Charging" kur është i lidhur me këtë produkt?

Kur një MacBook është i lidhur me një adaptor të palës së tretë, statusi i ngarkimit mund të përditësohet me vonesë. Ngarkimi ka nisur tashmë, por ikona mund të mos ndryshojë menjëherë. Pas disa sekondash, sapo adaptri të njihet, ikona e prises do të ndryshojë në ikonën e ngarkimit.



Pyetje Tjera

Pse niveli i baterisë bie kur power bank-u nuk përdoret?

Ky produkt përfshin Bluetooth dhe një ekran shfaqjeje. Kur të dy janë aktiv, konsumimi i energjisë rritet. Për të reduktuar përdorimin e energjisë, shtypni dy herë butonin në ekranin e Bluetooth për të fikur Bluetooth-in, ose vendosni një kohë-prerje të ekranit në aplikacionin Anker.

Pse koha e mbrojtësit të ekranit është e pasaktë?

Nëse produkti nuk është përdorur me telefonin tuaj për një kohë të gjatë, ora e mbrojtësit të ekranit mund të bëhet e pasaktë. Shfaqja e kohës mund të jetë gjithashtu e vonuar pas fikjes ose rinisjes së produktit. Për të rikthyer kohën e saktë, lidhni produktin me aplikacionin Anker përmes Bluetooth. Sistemi do të sinkronizojë automatikisht kohën standard pa nevojë për input manual.

A është normale që power bank-u ose pajisjet e lidhura të ndihen të ngrohta gjatë ngarkimit?

Po. Është normale që pajisjet të gjenerojnë nxehtësi gjatë transferimit të energjisë, veçanërisht gjatë seancave të gjata të ngarkimit ose kur përdorni telefonin për lojëra ose transmetim video. Pajisjet me kasë metalike mund të duken më të ngrohta për prekje sepse janë projektuar të shpërndajnë nxehtësinë më efikas. Përdorni produktin në një vend të ftohtë dhe mirë të ventiluar (32 - 77°F / 0 - 25°C) dhe ndaloni përdorimin e pajisjeve që janë duke u ngarkuar.

Pse leximet në ekranin e karikuesit ndryshojnë nga ato në power bank ose mjetet e palëve të treta si POWER-Z?

- Dallimet e shfaqjes janë normale. Si karikuesit ashtu edhe power bank-et tregojnë leximet me një vonesë të lehtë.
- Çdo pajisje mat fuqinë në një vend të ndryshëm—në portin e daljes së karikuesit, qelizën e baterisë, ose hyrjen e pajisjes. Plakja e kablove dhe humbjet e transmetimit gjithashtu mund të ndikojnë rezultatet.
- Ekranin e power bank-ut tregon vetëm një shifër dhjetore.

Specifikimet

Energjia e Baterisë	72.36Wh / 21.6VDC (3,350mAh, 6 Qeliza në Seri)	
Hyrja	Pogo Pin	15~25.2V~5A (100W Maks)
	USB-C1 / USB-C2	5V~3A / 9V~3A / 12V~3A / 15V~3A / 20V~5A (100W Maks)
Dalja	USB-C1 / USB-C2	5V~3A / 9V~3A / 10V~2.25A / 12V~3A / 15V~3A / 20V~5A / 28V~5A (140W Maks)
	USB-A	5V~3A / 9V~2A / 10V~2.25A / 12V~1.5A (22.5W Maks)
	Dalja Totale	220W Maks

Ndërfaqet dhe shërbimet e ekspozuara rrjetore të parazgjedhura

Konfigurimi BLE (Bluetooth Low Energy)

Përshkrimi i Statusit: Kur pajisja nuk është ende e lidhur me një rrjet, ajo automatikisht do të aktivizojë transmetimin BLE dhe do të aktivizojë shërbimet BLE për të ofruar mundësi konfigurimi të rrjetit përmes Bluetooth.

Shënime

Gjatë proceseve të konfigurimit BLE, ju lutemi sigurohuni që mjedisi juaj i rrjetit të jetë i qëndrueshëm dhe ndiqni udhëzimet e pajisjes për të përfunduar konfigurimin.