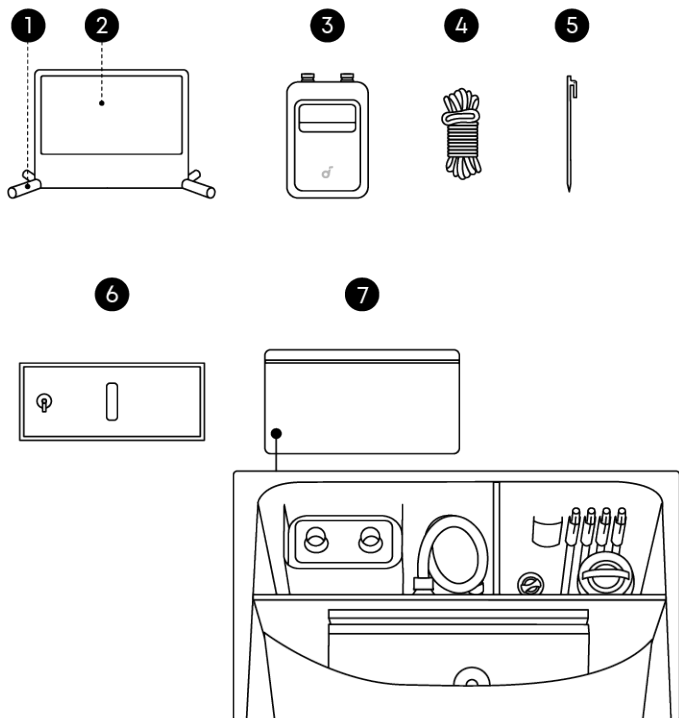


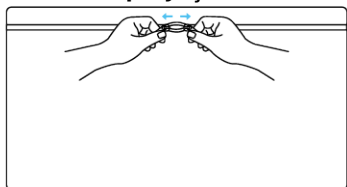
O que há na caixa



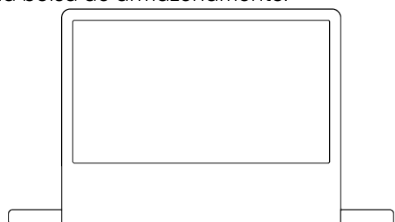
- 1.Estrutura inflável
- 2.Tela de projeção
- 3.Bomba de ar (inclui cabo USB-C, bocal de ar e mangueira de ar)
- 4.Cordas de ancoragem × 4 (já fixadas à estrutura inflável)
- 5.Estacas de solo × 4
- 6.Sacos de água × 2
- 7.Bolsa de armazenamento (inclui kit de reparo)

Primeiros passos

1. Desdobrando a tela de projeção



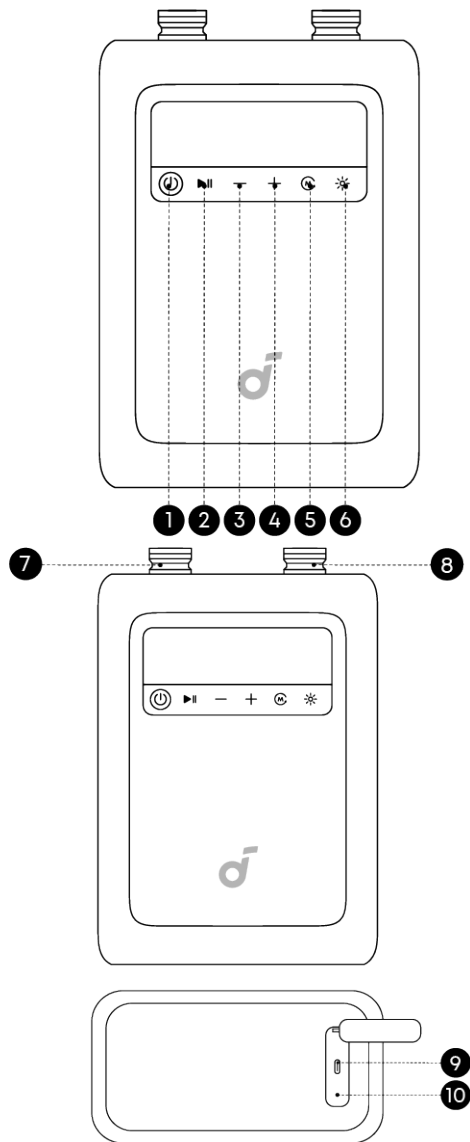
- ① Retire a tela da bolsa de armazenamento.



- ② Desdobre a tela e coloque-a plana.

2. Configurando a bomba de ar

Visão geral da bomba de ar



1. Botão de energia

- Pressione e segure para ligar/desligar a bomba.
- Pressione brevemente uma vez para verificar o nível da bateria. O ícone da bateria ficará vermelho quando a bateria da bomba estiver abaixo de 30%. Por favor, pare de usar e carregue antes do próximo uso.

2. Iniciar / Pausar

3. Reduzir pressão

4. Aumentar pressão

5. Interruptor de modo

6. Interruptor de luz LED

- A luz LED é apenas para uso de emergência.

7. Porta de esvaziamento

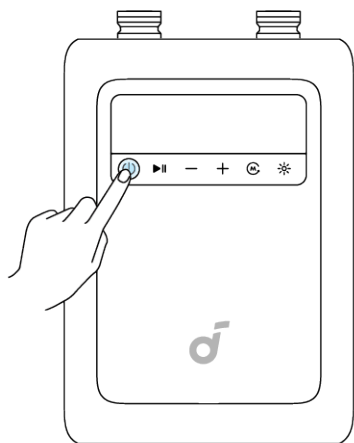
8. Porta de inflação

9. Porta USB-C (cabo de carregamento incluído)

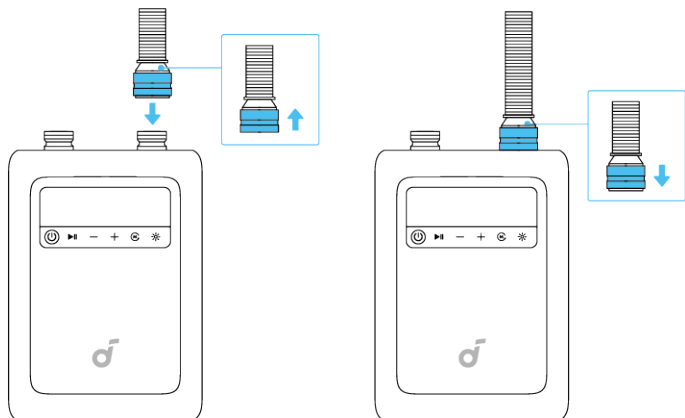
10. Redefinir

- Insira um clipe de papel (não incluído) e segure por 2 segundos para redefinir a bomba.

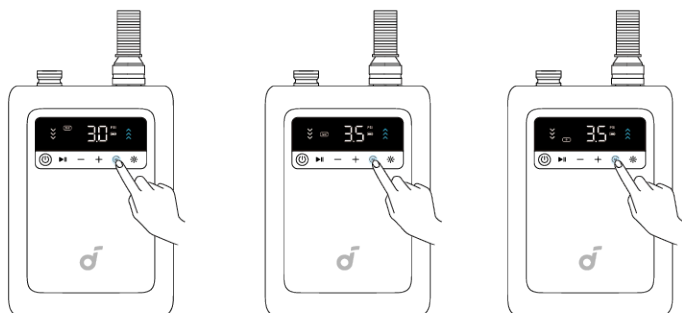
Configurando a bomba de ar



① Pressione e segure o botão de energia para ligá-la.



② Conecte a mangueira de ar à porta de inflação.



③ Selecione o modo: Tela de 200 polegadas, Tela de 120 polegadas ou Modo personalizado.



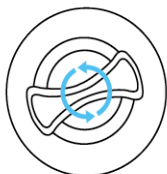
Modo 200 polegadas: Suporta telas de 200 polegadas; pressão de ar: 3.0 PSI.

Modo 120 polegadas: Suporta telas de 120 polegadas; pressão de ar: 3.5 PSI.

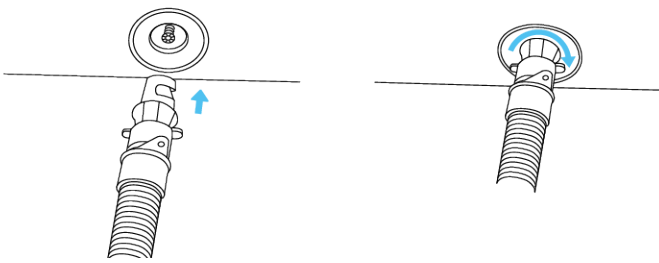
Modo personalizado: Para inflar outros produtos, mude para o Modo personalizado e ajuste a pressão de ar conforme necessário.

3. Inflando e configurando a tela

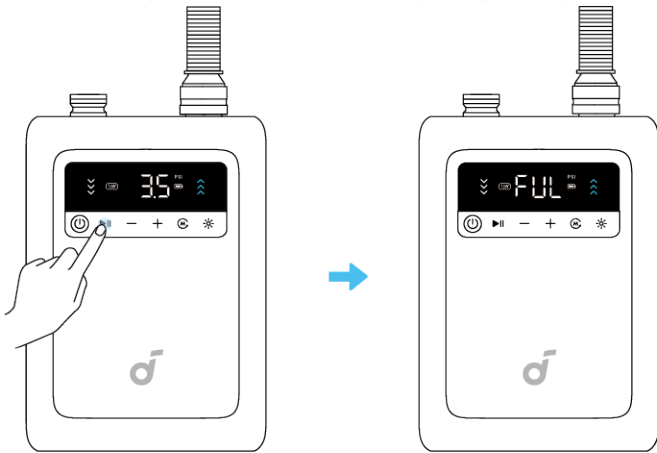
A inflação completa leva cerca de 2 minutos.



① Abra a tampa da válvula localizada na parte inferior da estrutura inflável.

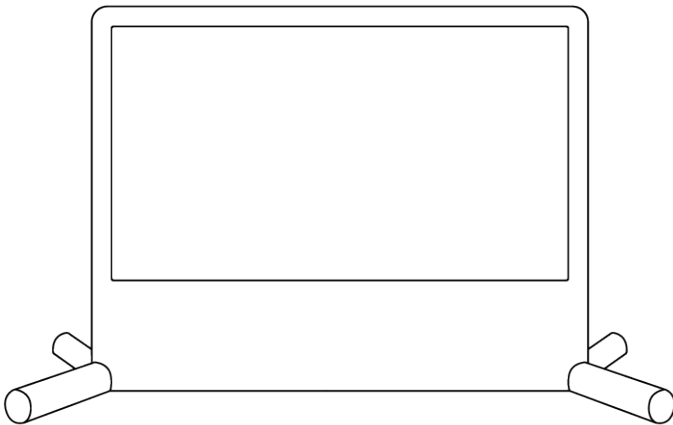


② Insira a mangueira de ar na válvula e aperte girando para a direita.



③ Pressione o botão Iniciar / Pausar na bomba de ar e infle até que a bomba pare automaticamente.

💡 Quando a inflação estiver completa, a bomba parará automaticamente e exibirá FUL na tela digital.



④ Levante gradualmente a tela para a posição vertical.

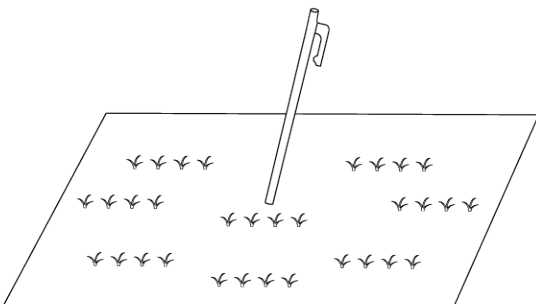
💡 A bomba de ar pode estar suspensa durante o uso. Certifique-se de que ela está estável e não balançando.



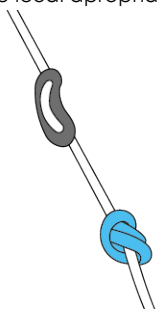
⑤ Desconecte a mangueira após a inflação estar completa.

4. Fixação adicional

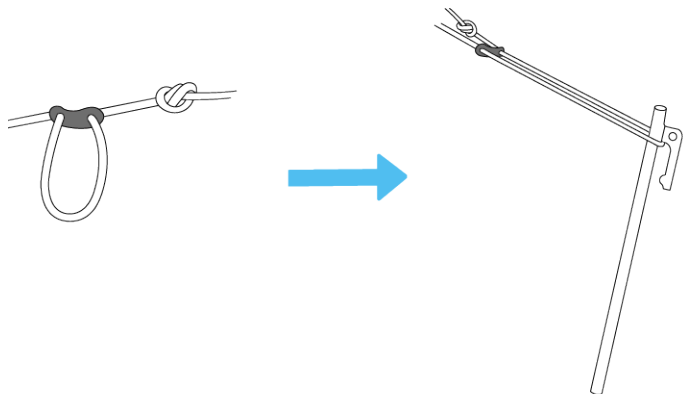
Usando cordas de ancoragem e estacas de solo



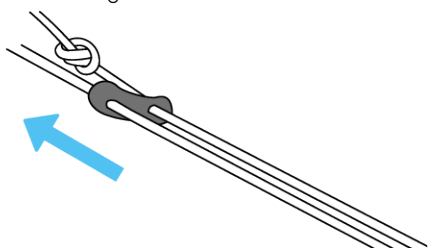
① Insira a estaca de solo no local apropriado.



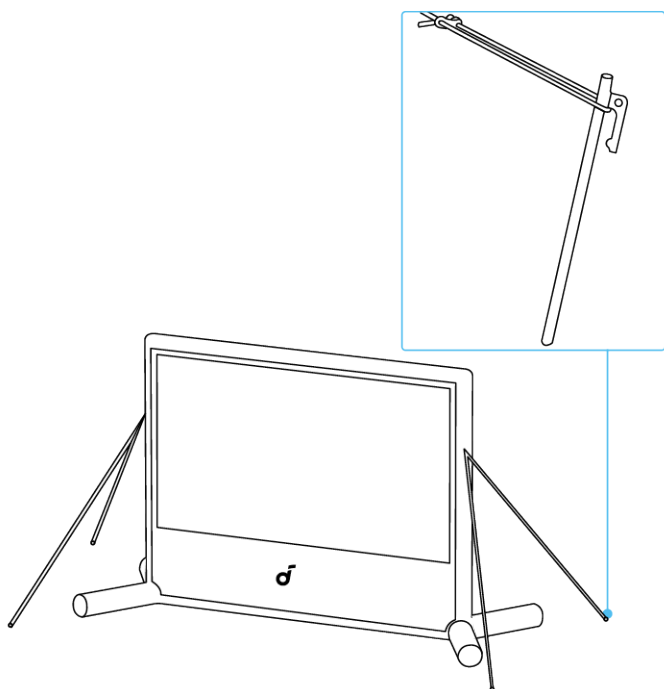
② Faça um nó na extremidade da corda de ancoragem e prenda-o à fivela da corda de ancoragem.



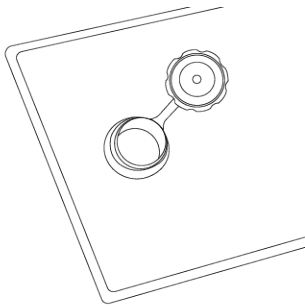
③ Puxe a corda de ancoragem da fivela da corda de ancoragem e pendure-a na estaca de solo.



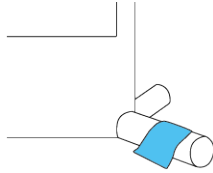
④ Segure a corda de ancoragem perto da extremidade da tela. Aperte e deslize a fivela para cima para apertar.



Usando sacos de água

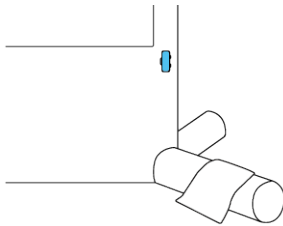


① Abra a tampa e encha o saco de água até ficar cheio.

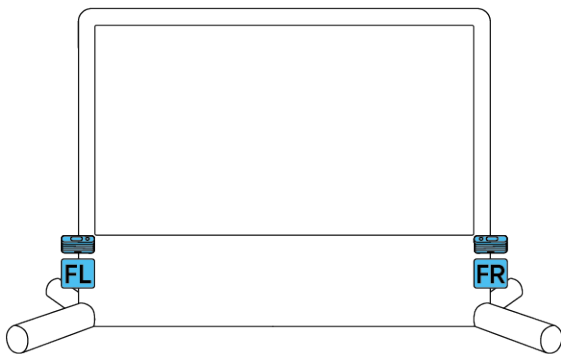
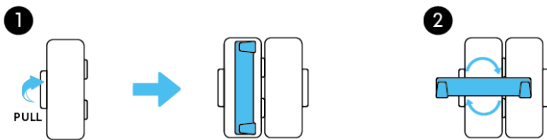


② Feche a tampa e pressione-a firmemente contra a base da tela.

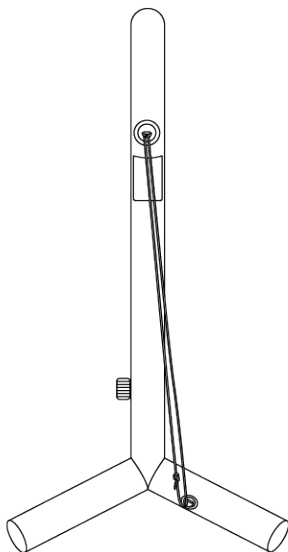
Montagem do alto-falante frontal Nebula X1 Pro



① Abra o gancho de montagem do alto-falante.



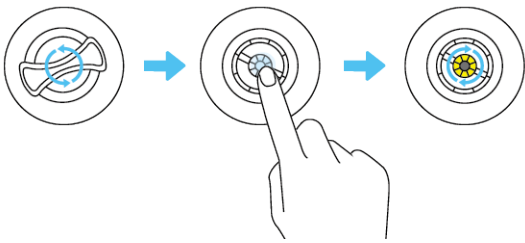
② Alinhe o slot de montagem na parte traseira do alto-falante com o gancho e fixe-o no lugar.



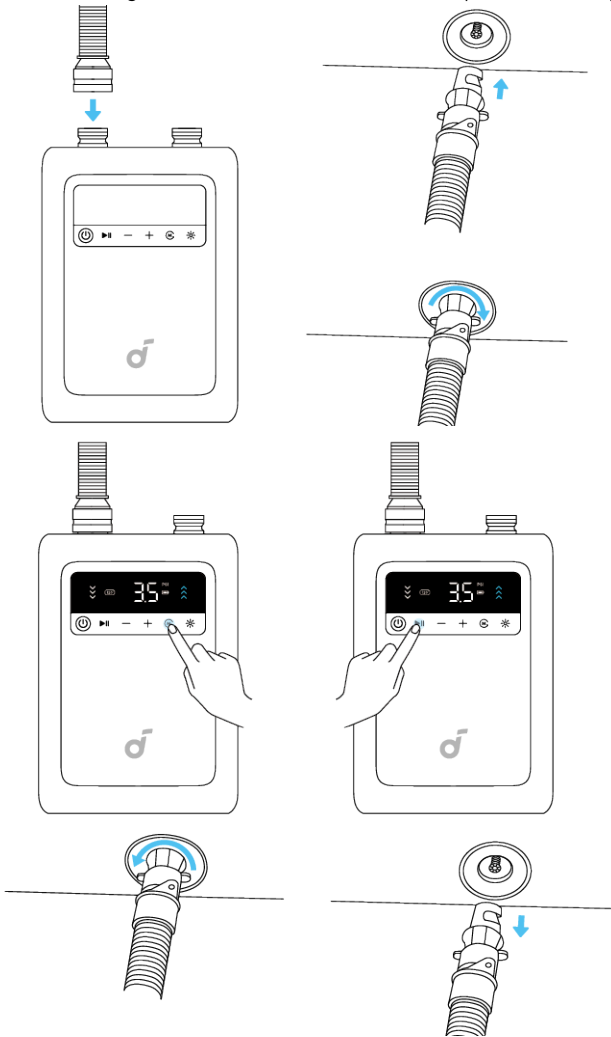
Para superfícies não adequadas para estacas de solo, prenda a corda de ancoragem ao anel na parte inferior da estrutura inflável para manter a tela na vertical.

Armazenamento

O esvaziamento completo leva cerca de 1 minuto.



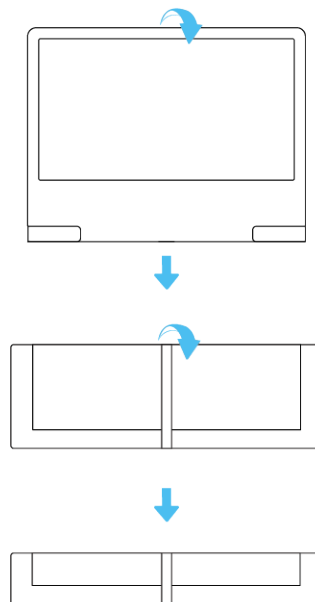
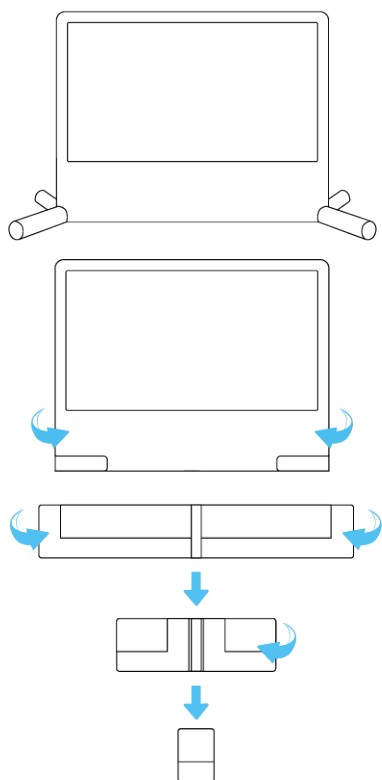
- ① Remova o alto-falante frontal e feche o gancho de montagem do alto-falante.
- ② Abra a tampa da válvula localizada na parte inferior da estrutura inflável.
- ③ Pressione e gire o núcleo da válvula amarela para a direita para liberar ar continuamente e deixe o ar sair até que a tela colapse.



- ④ Use a bomba de ar para esvaziar:

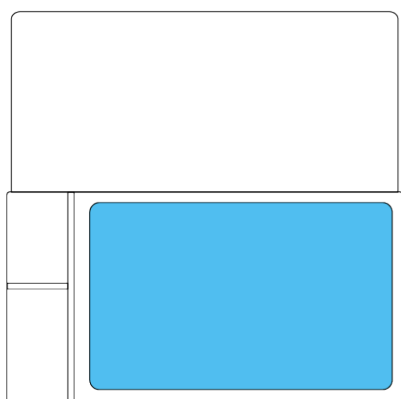
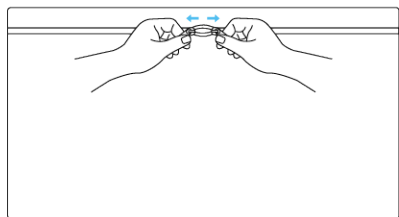
- Mude a mangueira para a porta de esvaziamento. Insira a outra extremidade da mangueira na válvula, selecione o modo de 120 polegadas e pressione o botão Iniciar / Pausar. Esvazie até que a bomba pare automaticamente.

Dobrando a tela de projeção



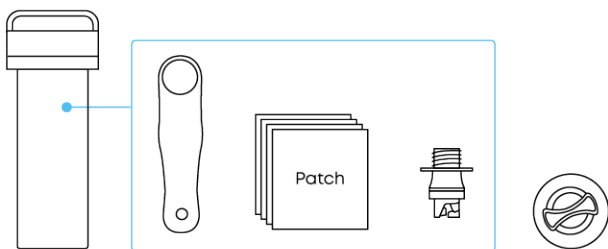
①Dobre o lado curto ao meio duas vezes.

②Dobre cada lado longo em direção ao centro uma vez, depois enrola tela. Ao dobrar, comprima-a o máximo possível para caber na bolsa de armazenamento.

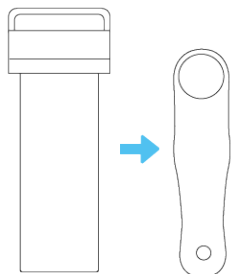


③Coloque a tela na bolsa de armazenamento. Guarde a bomba de ar, estacas de solo e outros acessórios nas bolsas de acessórios, depois feche o zíper.

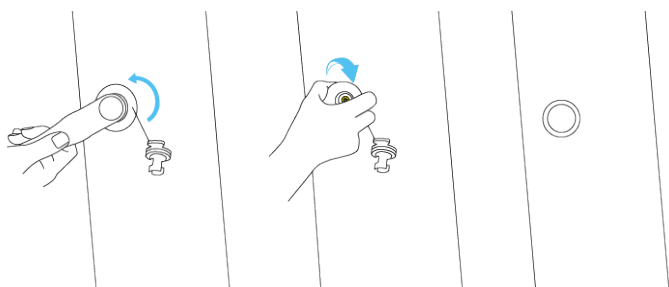
Usando o kit de reparo



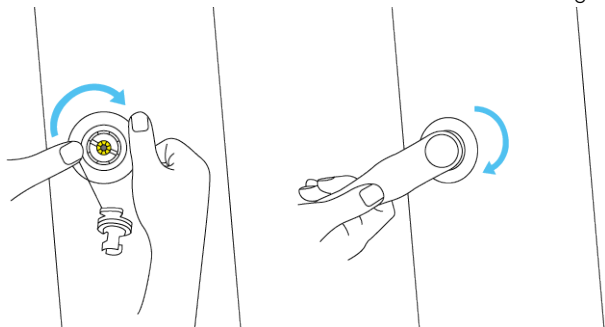
Em caso de dano à válvula:



① Abra o kit de reparo e retire a ferramenta de válvula.



② Alinhe a ferramenta de válvula com a válvula danificada e gire no sentido anti-horário cerca de três vezes para remover a válvula.



③ Insira a válvula sobressalente, gire no sentido horário cerca de três vezes e use a ferramenta de válvula para apertar com segurança.

Em caso de dano à estrutura inflável:

① Abra o kit de reparo e retire um remendo de reparo.

② Corte o remendo em um tamanho adequado de acordo com a área danificada.

③ Aplique adesivo especializado (não fornecido) tanto na área danificada quanto no remendo e espere cerca de 30 minutos (dependendo do tipo de adesivo).

④ Aplique o remendo na área danificada, pressione firmemente para remover todas as bolhas de ar antes de inflar novamente.

O kit de reparo também inclui um conector de válvula para substituição.

Especificações

Tela

Tamanho da tela branca: 120 polegadas

Material da estrutura: Tecido de malha revestido com PVC

Material da tela: Poliéster

Relação de ganho: 1.0

FOV: Mais de 160°

Dimensão: 3704mm (C)×2346mm(A)×1457mm(L)

Bomba de ar

Tamanho: 206*145*86 mm

Peso: 1.8 kg

Tipo de motor: Motor sem escovas de alta velocidade

Tempo de inflação e esvaziamento: dentro de 2.5 minutos

Ruído de inflação: ≤75dB

Vida útil da bateria: 5000mAh, 10 ciclos completos de inflação e esvaziamento

Tempo de carregamento: PD 2.5 horas (45W)

Conexão: Mangueira de liberação rápida

Estojo de armazenamento

Material: Plástico rígido + Poliéster

Dimensão: 745 x 390 x 285 mm

Acessórios de fixação adicionais

estaca de solo

Dimensão: \varnothing 6mm x 25cm

Peso: 204g x 4

Corda de ancoragem

Dimensão: \varnothing 7mm x 4m

Peso: 48g x4

Saco de água

Dimensão: 74 x 37 cm

Carga máxima: 20kg

Kit de reparo

Dimensão: \varnothing 73 mm x 185 mm

Válvula de ar sobressalente x 1

Ferramenta de válvula x 1

Remendos de tecido x 4

conector de válvula x 1

Recursos de acessibilidade e compatibilidade

1. Acessibilidade física

.A bomba de ar e as portas de válvula são projetadas com superfícies grandes e fáceis de segurar, adequadas para usuários com destreza limitada.

.O processo de configuração não requer habilidades motoras finas além do alinhamento básico e conexão da mangueira.

2. Acessibilidade visual

.Rótulos impressos e marcações de tela têm alto contraste (preto no branco) e proporção de contraste de pelo menos 4.5:1.

.A luz indicadora LED tem estados de cores distintos (verde / vermelho) indicando operação e status de bateria fraca.

.O Guia de início rápido e o Manual do usuário estão disponíveis em formato PDF de impressão grande e versões acessíveis para leitores de tela (PDF marcado).

3. Acessibilidade auditiva

.Vídeos de suporte incluem faixas de áudio descritivas para todas as etapas principais de montagem.

.O produto emite apenas sons não contínuos abaixo de 75 dB, evitando desconforto auditivo.