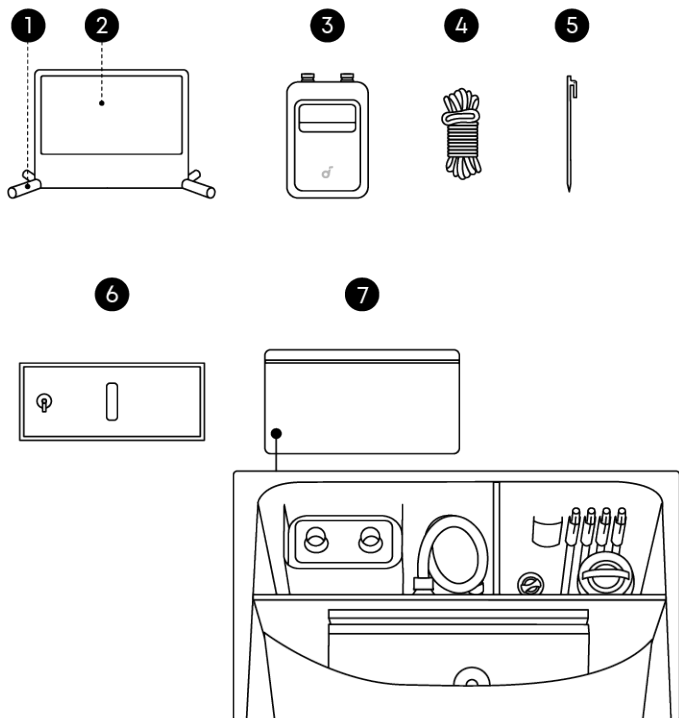


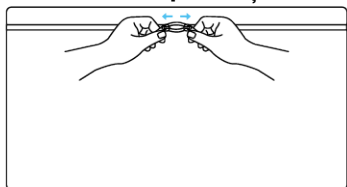
Ce se află în cutie



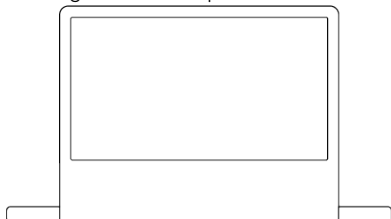
1. Cadru gonflabil
2. Ecran de proiecție
3. Pompă de aer (include cablu USB-C, duză de aer și furtun de aer)
4. Frânhii de ancoră × 4 (deja fixate pe cadrul gonflabil)
5. Țăruși de sol × 4
6. Pungi de apă × 2
7. Geantă de depozitare (include kit de reparare)

Pornirea

1. Desfășurarea ecranului de proiecție



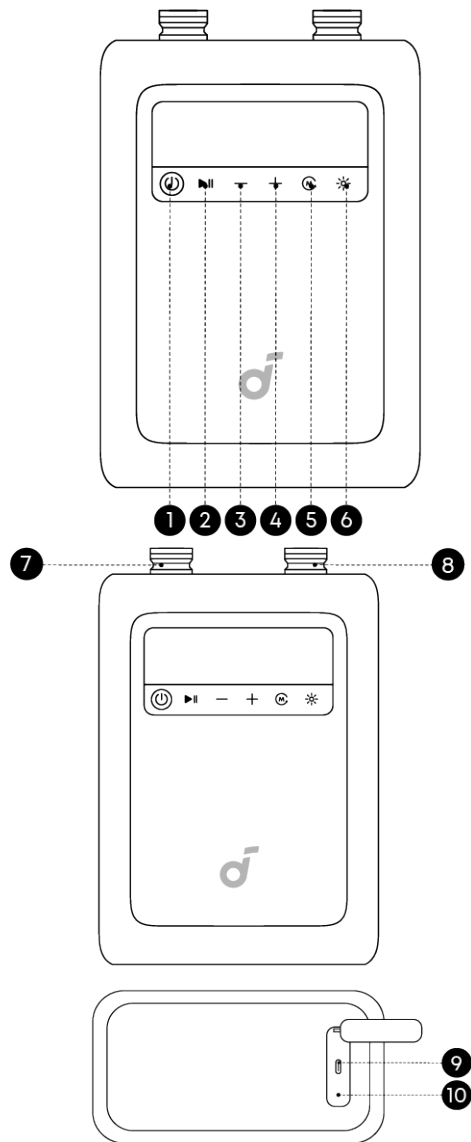
- ① Scoateți ecranul din geanta de depozitare.



- ② Desfaceți ecranul și puneți-l plat.

2. Configurarea pompei de aer

Prezentare generală a pompei de aer



1. Buton de pornire

- Apăsați și mențineți apăsat pentru a porni/opri pompa.
- Apăsați scurt o dată pentru a verifica nivelul bateriei. Pictograma bateriei va deveni roșie când bateria pompei este sub 30%. Vă rugăm să opriți utilizarea și să încărcați înainte de următoarea utilizare.

2. Pornire / Pauză

3. Reducere presiune

4. Creștere presiune

5. Comutator de mod

6. Comutator lumină LED

- Lumina LED este doar pentru utilizare de urgență.

7. Port de dezumflare

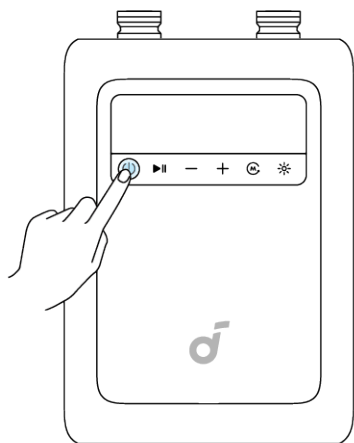
8. Port de umflare

9. Port USB-C (cablu de încărcare inclus)

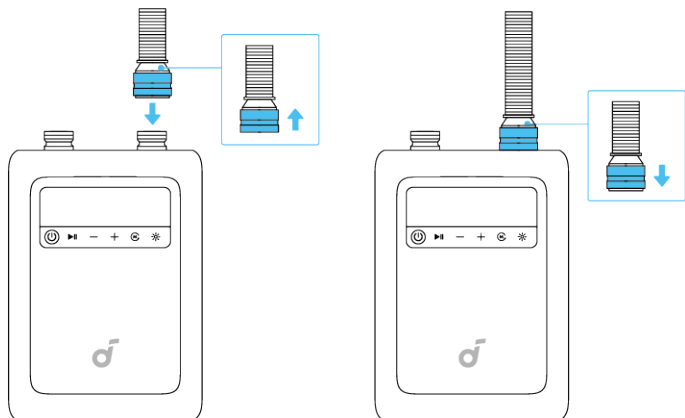
10. Resetare

- Introduceți o agrafă de birou (nu este inclusă) și țineți apăsat 2 secunde pentru a reseta pompa.

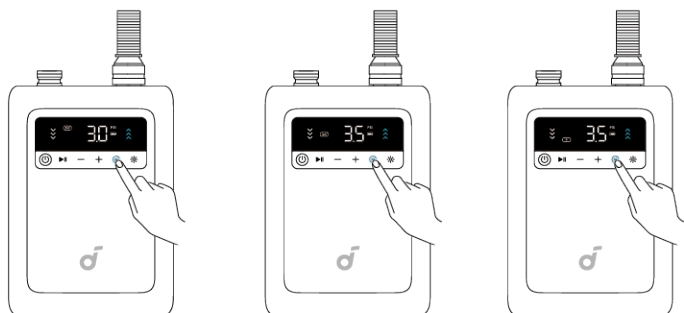
Configurarea pompei de aer



① Apăsați și mențineți apăsat butonul de pornire pentru a o porni.



② Conectați furtunul de aer la portul de umflare.



③ Selectați modul: Ecran de 200 inch, Ecran de 120 inch sau Mod personalizat.



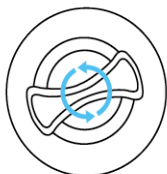
Mod 200 inch: Acceptă ecrane de 200 inch; presiune aer: 3.0 PSI.

Mod 120 inch: Acceptă ecrane de 120 inch; presiune aer: 3.5 PSI.

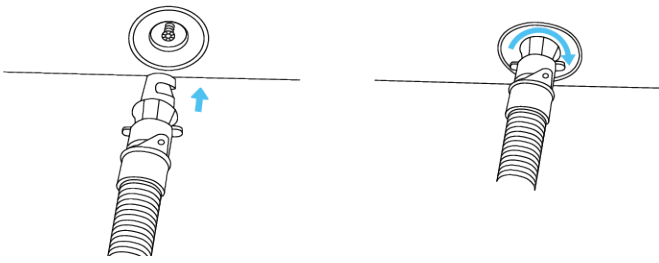
Mod personalizat: Pentru umflarea altor produse, comutați la Mod personalizat și ajustați presiunea aerului după necesitate.

3. Umflarea și configurarea ecranului

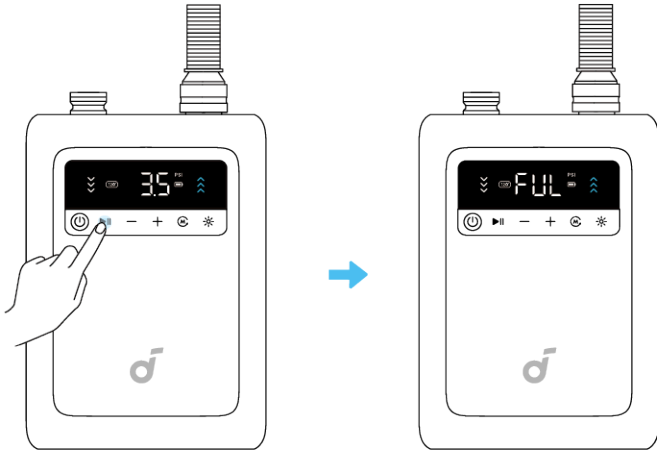
Umflarea completă durează aproximativ 2 minute.



① Deschideți capacul supapei situat în partea de jos a cadrului gonflabil.

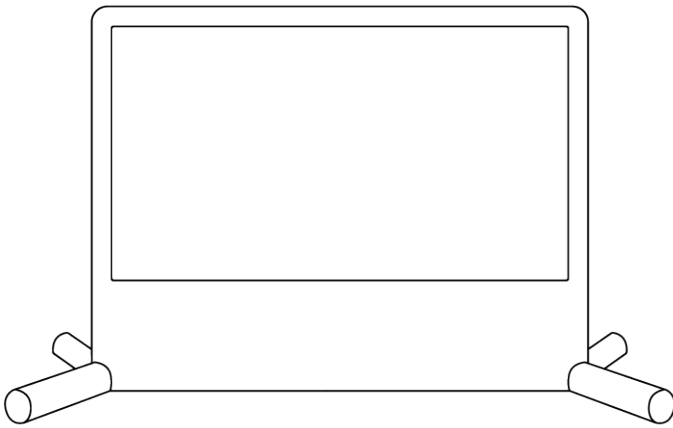


② Introduceți furtunul de aer în supapă și strângeți-l rotind spre dreapta.



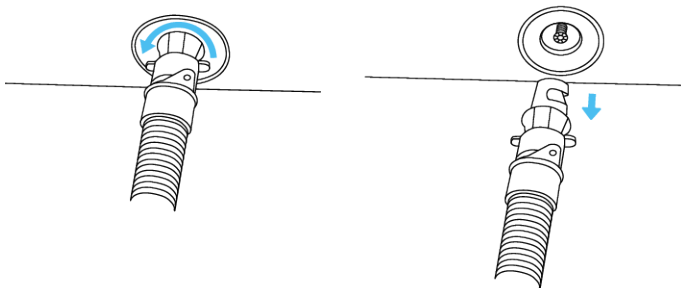
③ Apăsați butonul Pornire / Pauză de pe pompa de aer și umflați până când pompa se oprește automat.

💡 Când umflarea este completă, pompa se va opri automat și va afișa FUL pe ecranul digital.



④ Ridicați treptat ecranul în poziție verticală.

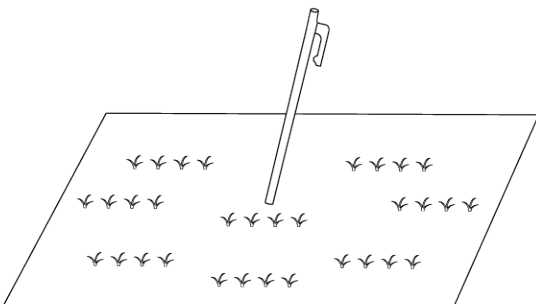
💡 Pompa de aer poate fi suspendată în timpul utilizării. Asigurați-vă că este stabilă și nu se leagănă.



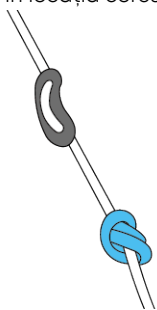
⑤ Deconectați furtunul după finalizarea umflării.

4. Fixare suplimentară

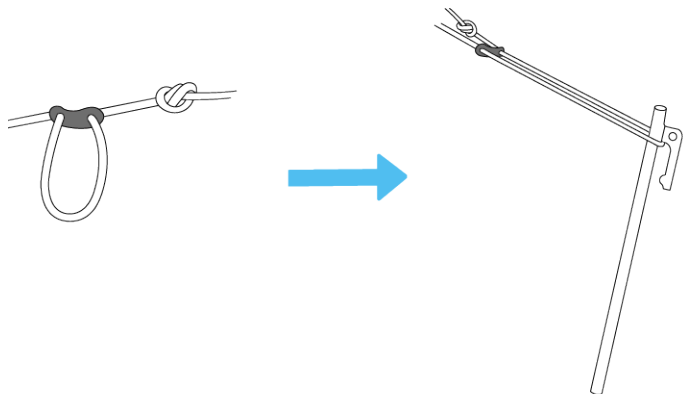
Utilizarea frânghiilor de ancoră și țăruișilor de sol



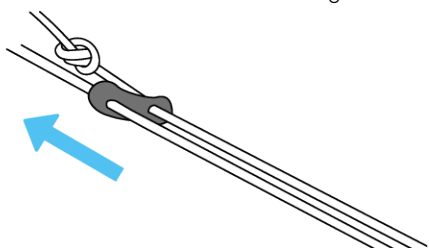
① Introduceți țărșul de sol în locația corespunzătoare.



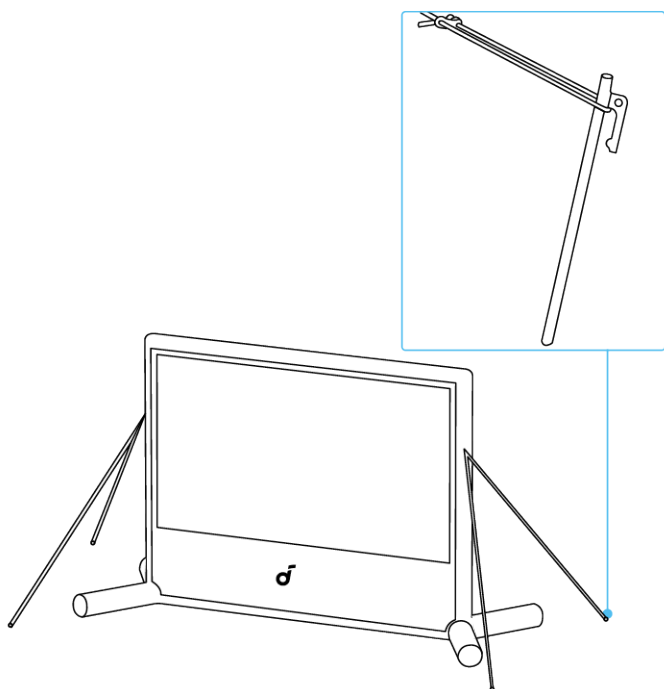
② Faceți un nod la capătul frânghiei de ancoră și fixați-l la catarama frânghiei de ancoră.



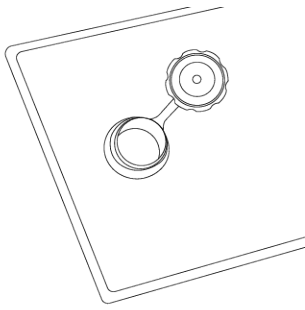
③ Trageți frânghia de ancoră din catarama frânghiei de ancoră și agățați-o pe țărșul de sol.



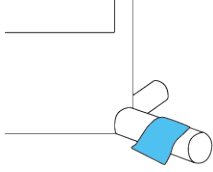
④ Prindeți frânghia de ancoră lângă capătul ecranului. Strângeți și glisați catarama în sus pentru a strânge.



Utilizarea pungilor de apă

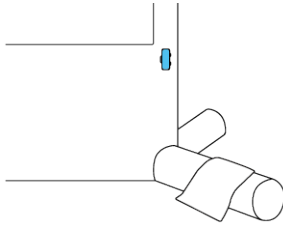


① Deschideți capacul și umpleți punga de apă până este plină.

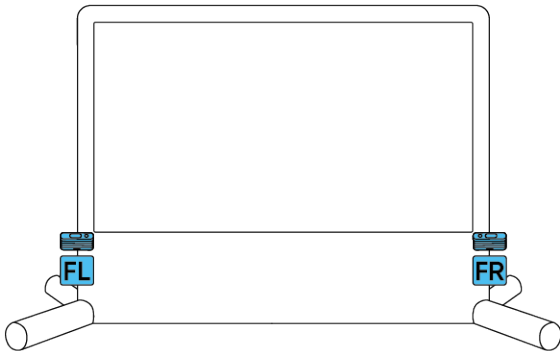
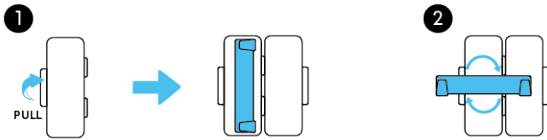


② Închideți capacul, apoi apăsați-l ferm împotriva bazei ecranului.

Montarea difuzorului surround frontal Nebula X1 Pro



① Deschideți cârligul de montare al difuzorului.



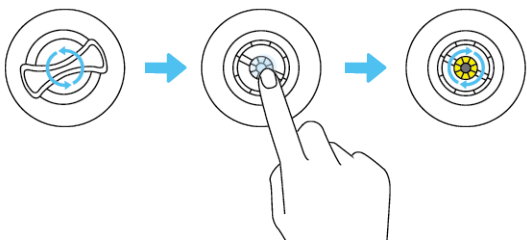
② Aliniați fanta de montare din spatele difuzorului cu cârligul și fixați-l în poziție.



Pentru suprafețe nepotrivite pentru țărâși de sol, fixați frânghia de ancoră la inelul din partea de jos a cadrului gonflabil pentru a menține ecranul vertical.

Depozitare

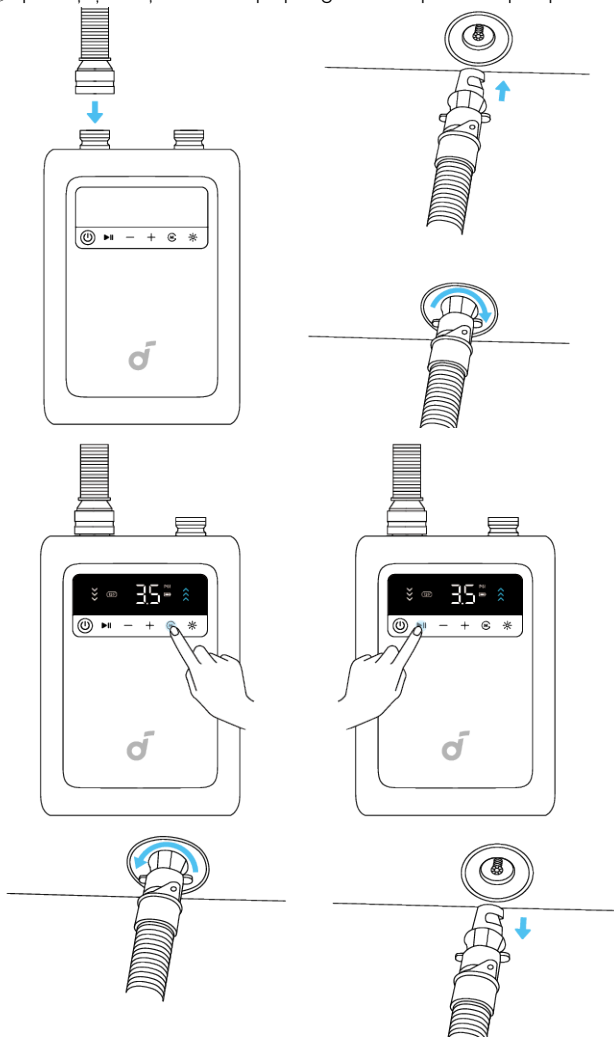
Dezumflarea completă durează aproximativ 1 minut.



① Îndepărtați difuzorul surround frontal și închideți cârligul de montare al difuzorului.

② Deschideți capacul supapei situat în partea de jos a cadrului gonflabil.

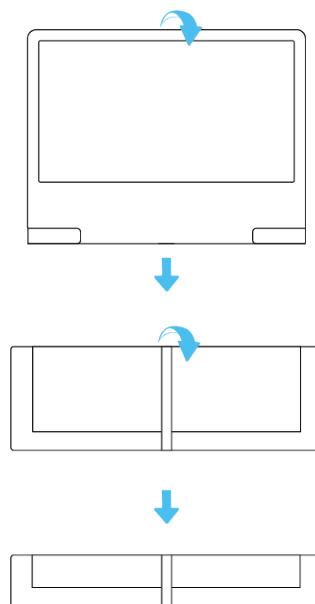
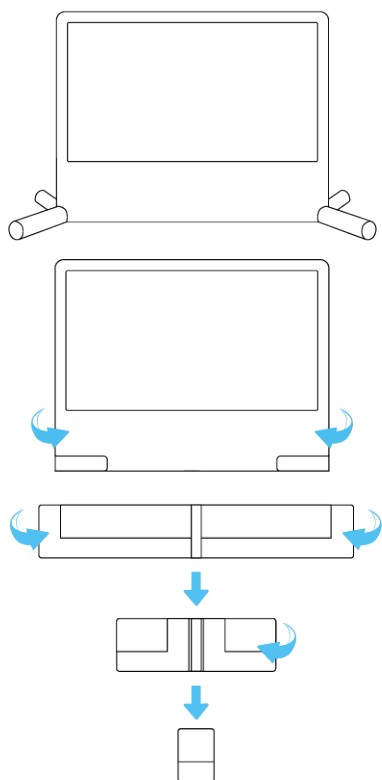
③ Apăsăți și rotiți miezul supapei galbene spre dreapta pentru a elibera aer continuu și lăsați aerul să iasă până când ecranul se prăbușește.



④ Folosiți pompa de aer pentru a dezumfla:

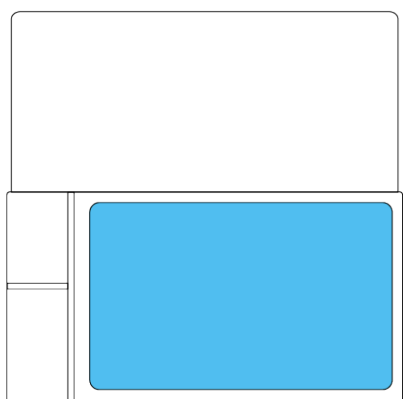
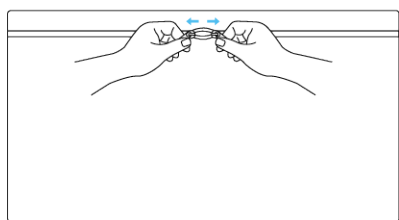
- Comutați furtunul la portul de dezumflare. Introduceți celălalt capăt al furtunului în supapă, selectați modul 120 inch și apăsați butonul Pornire / Pauză. Dezumflați până când pompa se oprește automat.

Plierea ecranului de proiecție



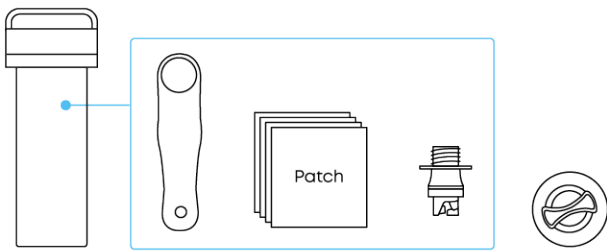
①Pliati latura scurtă la jumătate de două ori.

②Pliati fiecare latură lungă spre centru o dată, apoi rulați ecranul. La pliere, comprimați-l cât mai mult posibil pentru a încăpea în geanta de depozitare.

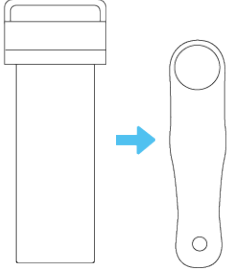


③Puneți ecranul în geanta de depozitare. Depozitați pompa de aer, țărșuși de sol și alte accesorii în pungile pentru accesorii, apoi închideți fermoarul.

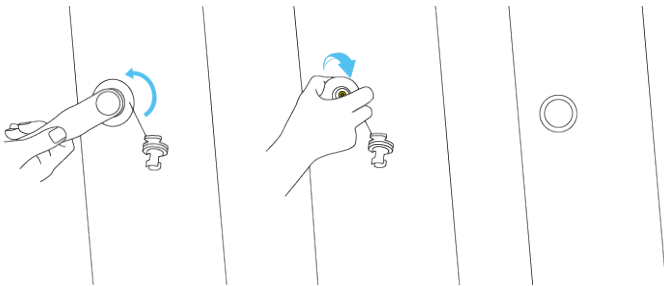
Utilizarea kitului de reparare



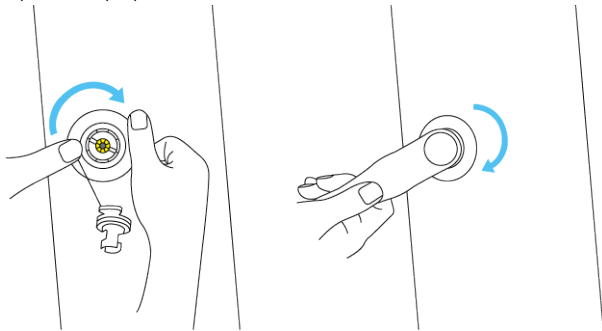
În caz de deteriorare a supapei:



① Deschideți kitul de reparare și scoateți instrumentul pentru supapă.



② Aliniați instrumentul pentru supapă cu supapa deteriorată și rotiți-l în sens invers acelor de ceasornic de aproximativ trei ori pentru a îndepărta supapa.



③ Introduceți supapa de rezervă, rotiți-o în sensul acelor de ceasornic de aproximativ trei ori, apoi folosiți instrumentul pentru supapă pentru a strânge în siguranță.

În caz de deteriorare a cadrului gonflabil:

① Deschideți kitul de reparare și scoateți un petec de reparație.

② Tăiați petecul la o dimensiune potrivită conform zonei deteriorate.

③ Aplicați adeziv specializat (neprevăzut) atât pe zona deteriorată cât și pe petec și așteptați aproximativ 30 de minute (în funcție de tipul de adeziv).

④ Aplicați petecul pe zona deteriorată, apăsați ferm pentru a elimina toate bulele de aer înainte de a umfla din nou.

Kitul de reparare include și un conector de supapă pentru înlocuire.

Specificații

Ecran

Dimensiune ecran alb: 120 inch

Material cadru: Țesătură plasă acoperită cu PVC

Material ecran: Poliester

Raport de câștig: 1.0

FOV: Peste 160°

Dimensiune: 3704mm (L)×2346mm(İ)×1457mm(l)

Pompă de aer

Dimensiune: 206*145*86 mm

Greutate: 1.8 kg

Tip motor: Motor fără perii de mare viteză

Timp de umflare și dezumflare: în 2.5 minute

Zgomot de umflare: ≤75dB

Durata de viață a bateriei: 5000mAh, 10 cicluri complete de umflare și dezumflare

Țimp de încărcare: PD 2.5 ore (45W)

Conexiune: Furtun cu eliberare rapidă

Geantă de depozitare

Material: Plastic dur + Poliester

Dimensiune: 745 x 390 x 285 mm

Accesorii de fixare suplimentare

Țăruș de sol

Dimensiune: \varnothing 6mm x 25cm

Greutate: 204g x 4

Frânghie de ancoră

Dimensiune: \varnothing 7mm x 4m

Greutate: 48g x4

Pungă de apă

Dimensiune: 74 x 37 cm

Sarcină maximă: 20kg

Kit de reparare

Dimensiune: \varnothing 73 mm x 185 mm

Supapă de aer de rezervă x 1

Instrument pentru supapă x 1

Petece de țesătură x 4

conector de supapă x 1

Caracteristici de accesibilitate și compatibilitate

1. Accesibilitate fizică

- Pompa de aer și porturile supapei sunt proiectate cu suprafețe mari, ușor de prins, potrivite pentru utilizatori cu dexteritate limitată.
- Procesul de configurare nu necesită abilități motorii fine dincolo de alinierea de bază și conectarea furtunului.

2. Accesibilitate vizuală

- Etichetele tipărite și marcajele ecranului au contrast ridicat (negru pe alb) și un raport de contrast de cel puțin 4.5:1.
- Lampa indicatoare LED are stări de culoare distincte (verde / roșu) care indică funcționarea și starea bateriei scăzute.
- Ghidul de pornire rapidă și Manualul utilizatorului sunt disponibile în format PDF tipărit mare și versiuni accesibile pentru cititoare de ecran (PDF etichetat).

3. Accesibilitate auditivă

- Videoclipurile de asistență includ piese audio descriptive pentru toate etapele cheie de asamblare.
- Produsul emite doar sunete neconți nue sub 75 dB, evitând disconfortul auditiv.