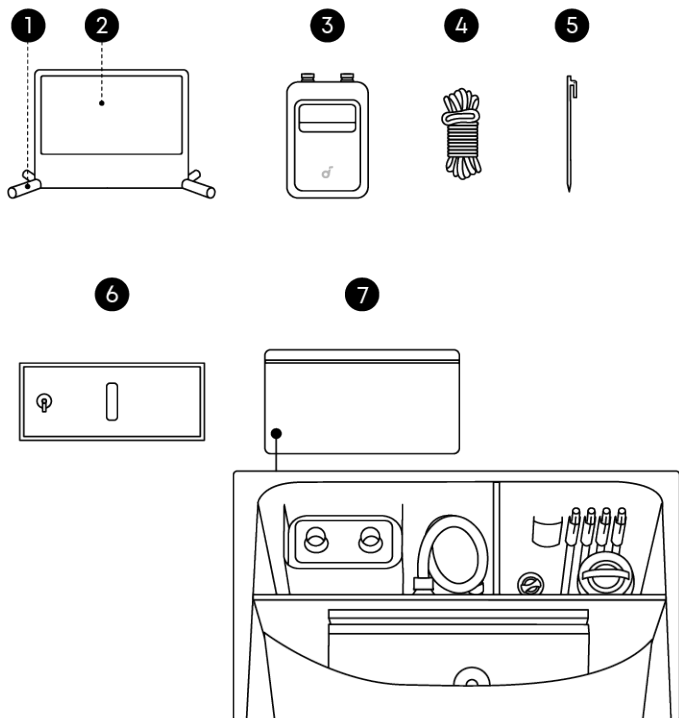


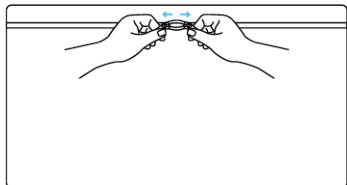
Комплект поставки



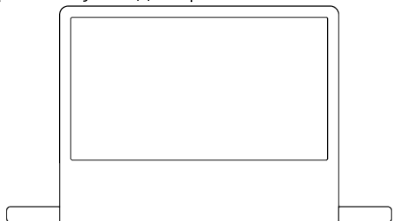
- 1.Надувная рама
- 2.Проекционный экран
- 3.Воздушный насос (в комплекте USB-C кабель, насадка для накачивания и воздушный шланг)
- 4.Фиксирующие тросы × 4 (уже закреплены на надувной раме)
- 5.Колышки для крепления × 4
- 6.Мешки для воды × 2
- 7.Сумка для хранения (включает ремонтный комплект)

Начало работы

1. Разворачивание проекционного экрана



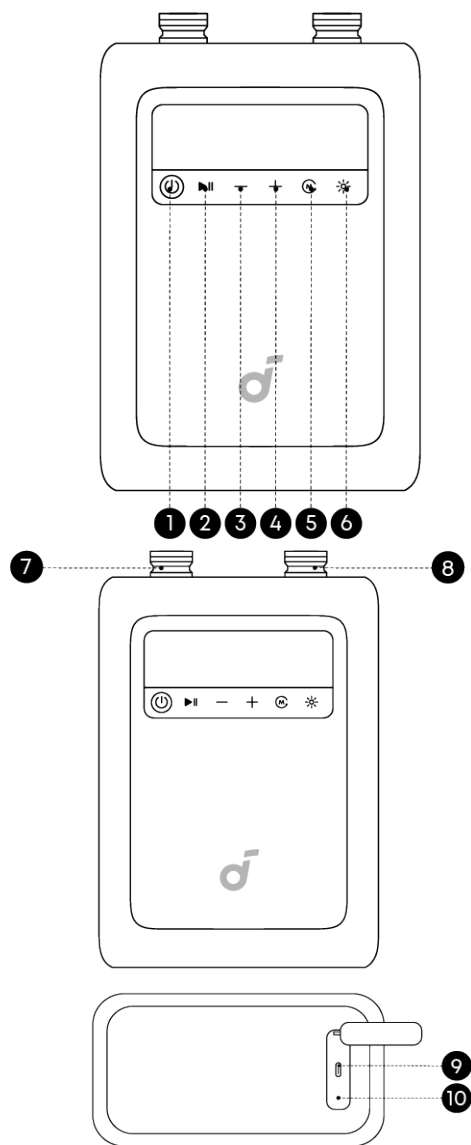
- ① Достаньте экран из сумки для хранения.



- ② Разверните экран и разложите его ровно.

2. Настройка воздушного насоса

Обзор воздушного насоса



1. Кнопка питания

- Нажмите и удерживайте для включения/выключения насоса.
- Кратковременно нажмите один раз для проверки уровня заряда батареи. Значок батареи станет красным, когда заряд насоса опустится ниже 30%. Прекратите использование и зарядите перед следующим использованием.

2. Старт / Пауза

3. Снижение давления

4. Увеличение давления

5. Переключатель режимов

6. Переключатель LED подсветки

- LED подсветка предназначена только для аварийного использования.

7. Порт для выпуска воздуха

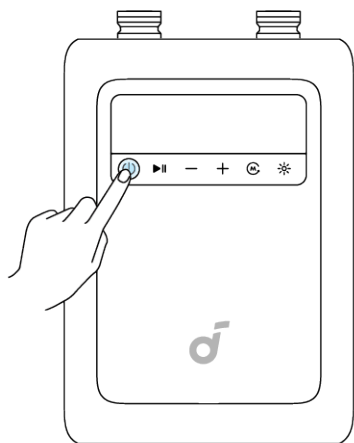
8. Порт для накачивания

9. USB-C порт (зарядный кабель в комплекте)

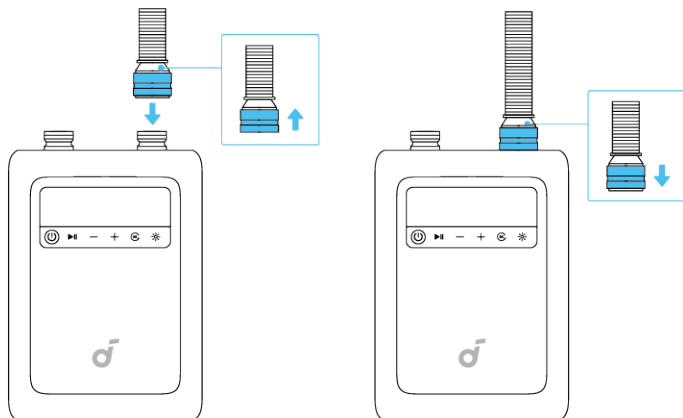
10. Сброс

- Вставьте скрепку (не входит в комплект) и удерживайте 2 секунды для сброса настроек насоса.

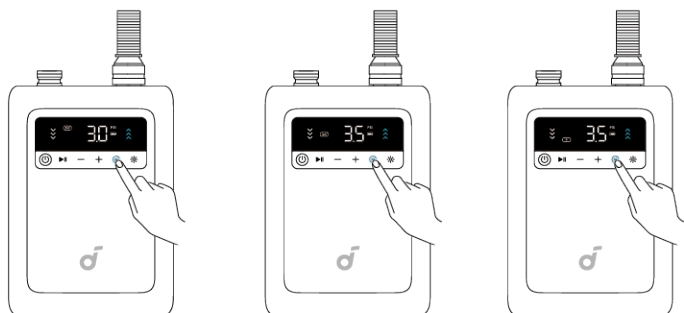
Настройка воздушного насоса



① Нажмите и удерживайте кнопку питания для включения.



② Подключите воздушный шланг к порту накачивания.



③ Выберите режим: Экран 200", Экран 120" или Пользовательский режим.



Режим 200": Поддержка 200-дюймовых экранов; давление воздуха: 3.0 PSI.

Режим 120": Поддержка 120-дюймовых экранов; давление воздуха: 3.5 PSI.

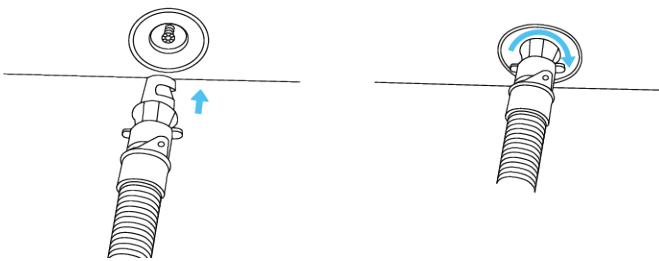
Пользовательский режим: Для накачивания других изделий переключитесь в пользовательский режим и отрегулируйте давление воздуха по необходимости.

3. Накачивание и установка экрана

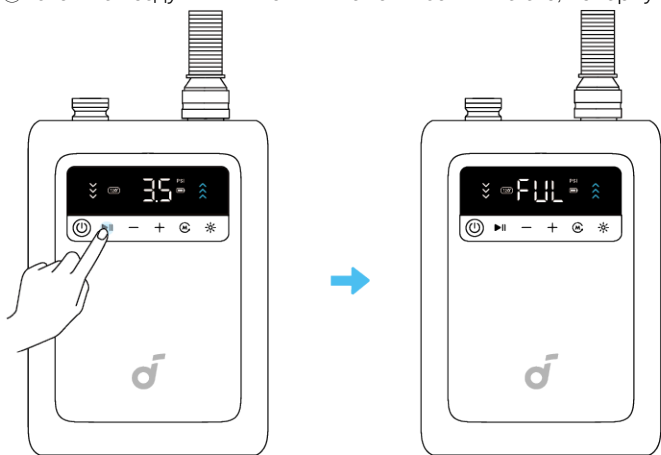
Процесс накачивания занимает около 2 минут.



① Откройте крышку клапана, расположенную в нижней части надувной рамы.

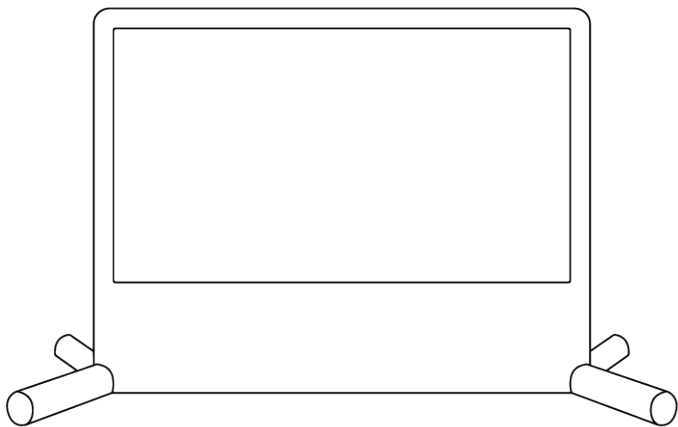


② Вставьте воздушный шланг в клапан и затяните его, повернув вправо.



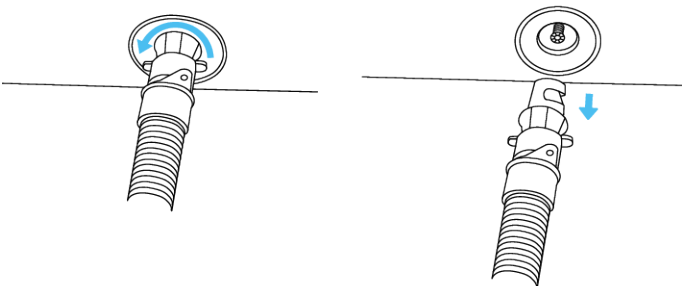
③ Нажмите кнопку Старт / Пауза на воздушном насосе и накачивайте до автоматической остановки насоса.

💡 Когда накачивание завершится, насос автоматически остановится и на цифровом экране появится надпись "FUL".



④ Постепенно поднимите экран в вертикальное положение.

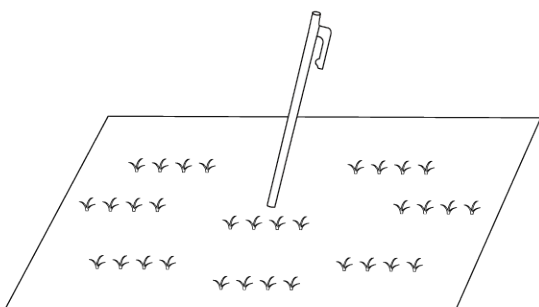
💡 Воздушный насос может быть подвешен во время использования. Убедитесь, что он стабилен и не болтается.



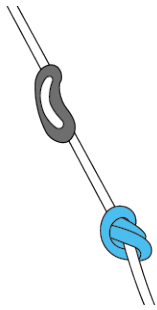
⑤ Отсоедините шланг после завершения накачивания.

4. Дополнительная фиксация

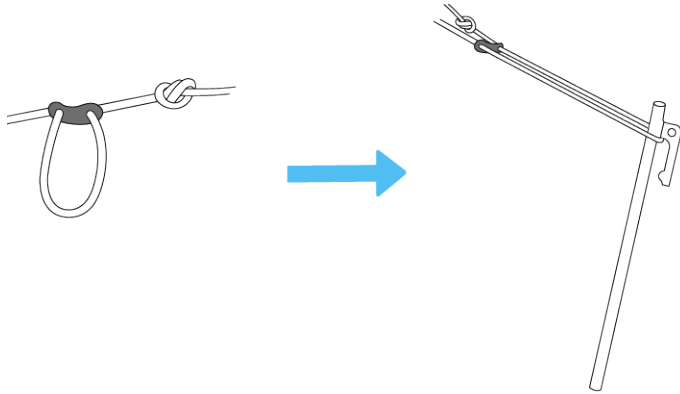
Использование фиксирующих тросов и колышков



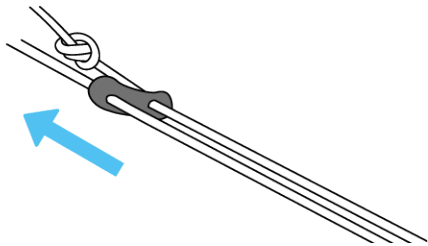
① Вставьте колышек для крепления в соответствующее место.



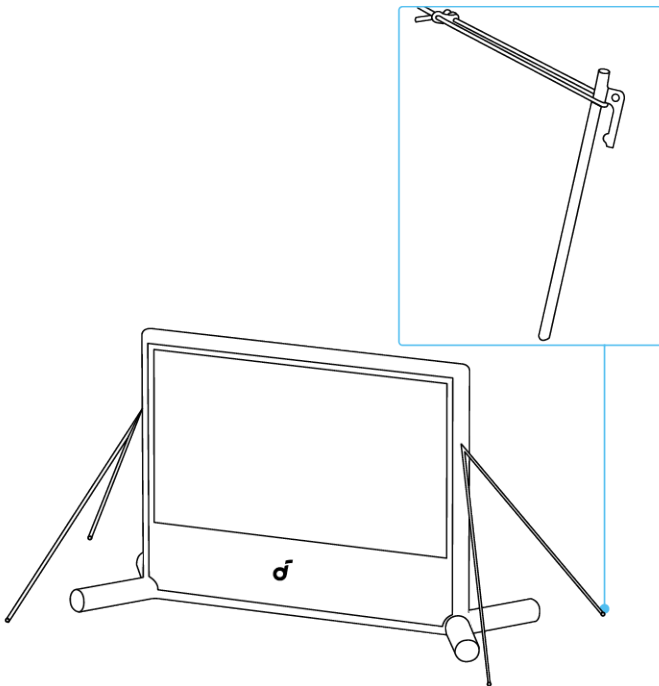
② Завяжите узел на конце фиксирующего троса и закрепите его на пряжке троса.



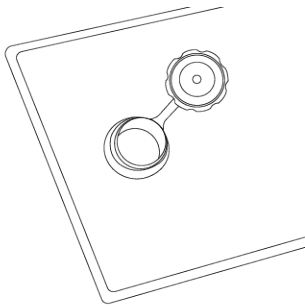
③ Вытяните фиксирующий трос из пряжки и повесьте его на колышек.



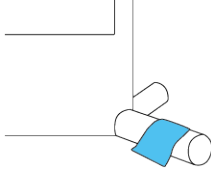
④ Возьмитесь за фиксирующий трос возле конца экрана. Зажмите и сдвиньте пряжку вверх для затягивания.



Использование мешков для воды

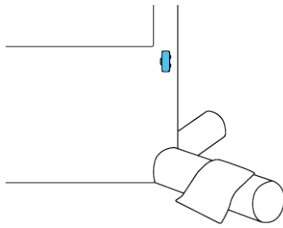


① Откройте крышку и наполните мешок для воды до полного.

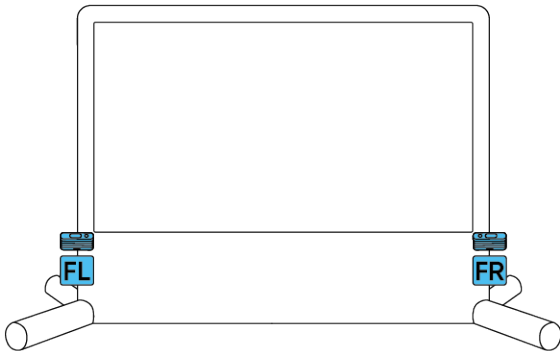
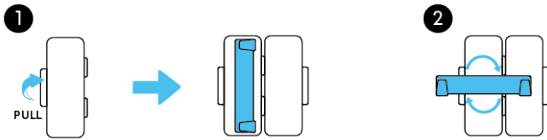


② Закройте крышку, затем плотно прижмите её к основанию экрана.

Nebula X1 Pro Крепление фронтального объёмного динамика



① Откройте крючок для крепления динамика.



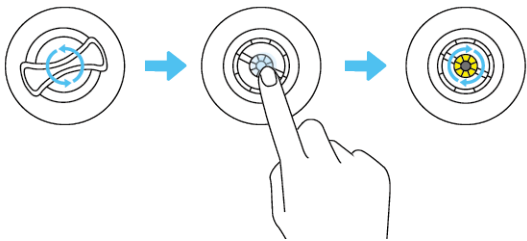
② Совместите монтажный паз на задней стороне динамика с крючком и закрепите его на месте.



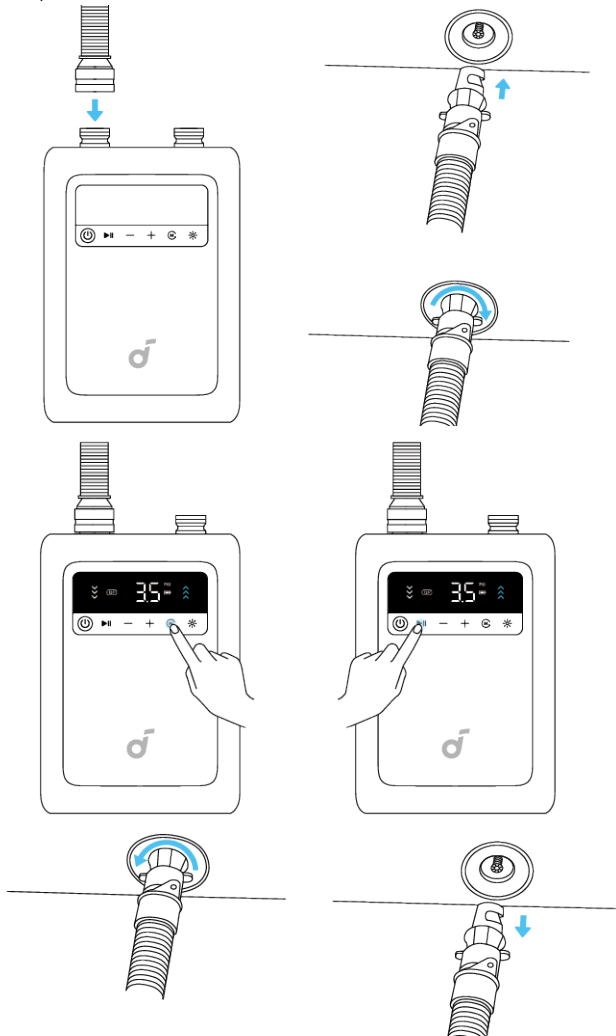
Для поверхностей, не подходящих для колышков, закрепите фиксирующий трос к кольцу в нижней части надувной рамы, чтобы поддерживать экран в вертикальном положении.

Хранение

Процесс выпуска воздуха занимает около 1 минуты.



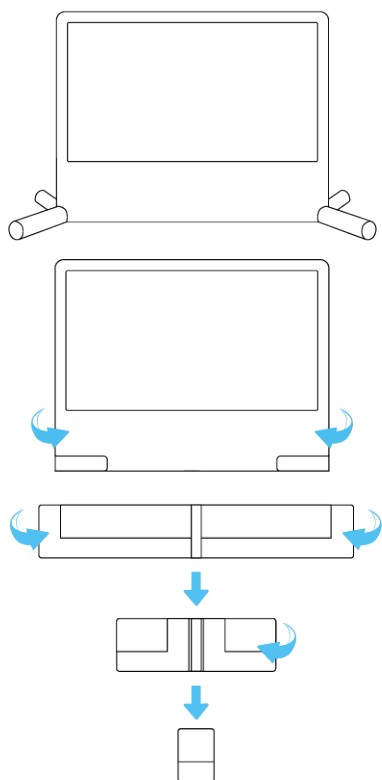
- ① Снимите фронтальный объёмный динамик и закройте крючок для крепления динамика.
- ② Откройте крышку клапана, расположенную в нижней части надувной рамы.
- ③ Нажмите и поверните жёлтый сердечник клапана вправо для непрерывного выпуска воздуха и дайте воздуху выйти до складывания экрана.



- ④ Используйте воздушный насос для выпуска воздуха:

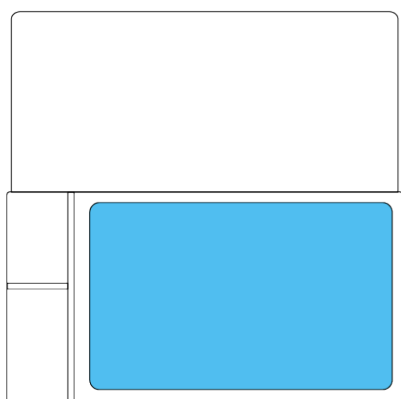
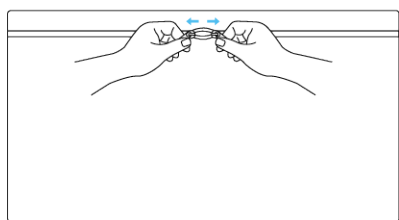
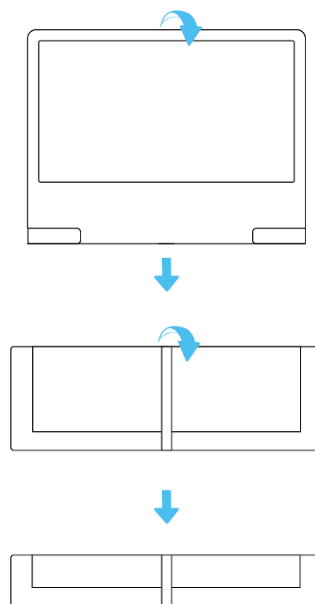
- Переключите шланг на порт выпуска воздуха. Вставьте другой конец шланга в клапан, выберите режим 120° и нажмите кнопку Старт / Пауза. Выпускайте воздух до автоматической остановки насоса.

Складывание проекционного экрана



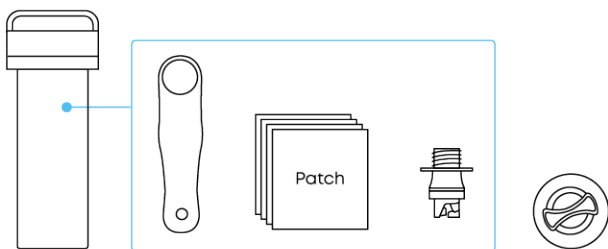
① Сложите короткую сторону пополам дважды.

② Сложите каждую длинную сторону к центру один раз, затем сверните экран. При складывании сжимайте его как можно сильнее, чтобы поместить в сумку для хранения.

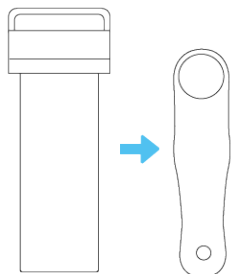


③ Поместите экран в сумку для хранения. Храните воздушный насос, колышки и другие принадлежности в сумках для аксессуаров, затем застегните молнию.

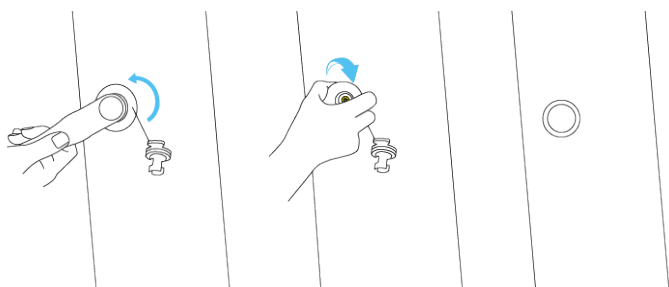
Использование ремонтного комплекта



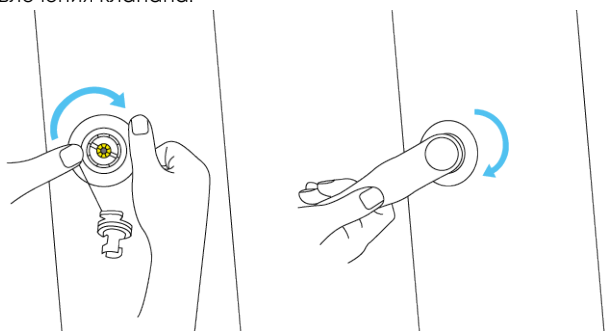
В случае повреждения клапана:



① Откройте ремонтный комплект и достаньте инструмент для клапана.



② Совместите инструмент для клапана с повреждённым клапаном и поверните его против часовой стрелки примерно три раза для извлечения клапана.



③ Вставьте запасной клапан, поверните его по часовой стрелке примерно три раза, затем используйте инструмент для клапана для надёжной затяжки.

В случае повреждения надувной рамы:

- ① Откройте ремонтный комплект и достаньте ремонтную заплатку.
- ② Обрежьте заплатку до подходящего размера в соответствии с повреждённой областью.
- ③ Нанесите специальный клей (не входит в комплект) на повреждённую область и на заплатку и подождите около 30 минут (в зависимости от типа клея).
- ④ Приложите заплатку к повреждённой области, плотно прижмите для удаления всех воздушных пузырей перед повторным накачиванием.

Ремонтный комплект также включает один соединитель клапана для замены.

Технические характеристики

Экран

Размер белого экрана: 120 дюймов
 Материал рамы: PVC покрытая сетчатая ткань
 Материал экрана: полиэстер
 Коэффициент усиления: 1.0
 FOV: более 160°
 Размеры: 3704мм (Д)×2346мм(В)×1457мм(Ш)

Воздушный насос

Размер: 206*145*86 мм
 Вес: 1.8 кг
 Тип двигателя: высокоскоростной бесколлекторный двигатель
 Время накачивания и выпуска воздуха: в пределах 2.5 минут
 Шум при накачивании: ≤75дБ

Срок службы батареи: 5000мАч, 10 полных циклов накачивания и выпуска воздуха

Время зарядки: PD 2.5 часа (45Вт)

Соединение: быстросъёмный шланг

Кейс для хранения

Материал: жёсткий пластик + полиэстер

Размеры: 745 x 390 x 285 мм

Дополнительные крепёжные принадлежности

колышек для крепления

Размеры: \varnothing 6мм x 25см

Вес: 204г x 4

Фиксирующий трос

Размеры: \varnothing 7мм x 4м

Вес: 48г x4

Мешок для воды

Размеры: 74 x 37 см

Максимальная нагрузка: 20кг

Ремонтный комплект

Размеры: \varnothing 73 мм x 185 мм

Запасной воздушный клапан x 1

Инструмент для клапана x 1

Тканевые заплатки x 4

соединитель клапана x 1

Функции доступности и совместимости

1. Физическая доступность

- Воздушный насос и порты клапана разработаны с большими, легко захватываемыми поверхностями, подходящими для пользователей с ограниченной подвижностью.
- Процесс установки не требует точной моторики, кроме базовой ориентации и подключения шланга.

2. Визуальная доступность

- Напечатанные метки и маркировка экрана выполнены в высококонтрастном исполнении (чёрное на белом) и с коэффициентом контрастности не менее 4.5:1.
- LED индикатор имеет различные цветовые состояния (зелёный / красный), указывающие на работу и низкий заряд батареи.
- Краткое руководство и инструкция пользователя доступны в формате PDF с крупным шрифтом и в версиях, доступных для программ чтения с экрана (размеченный PDF).

3. Слуховая доступность

- Обучающие видео включают описательные звуковые дорожки для всех ключевых этапов сборки.
- Изделие издаёт только непродолжительные звуки ниже 75 дБ, избегая слухового дискомфорта.