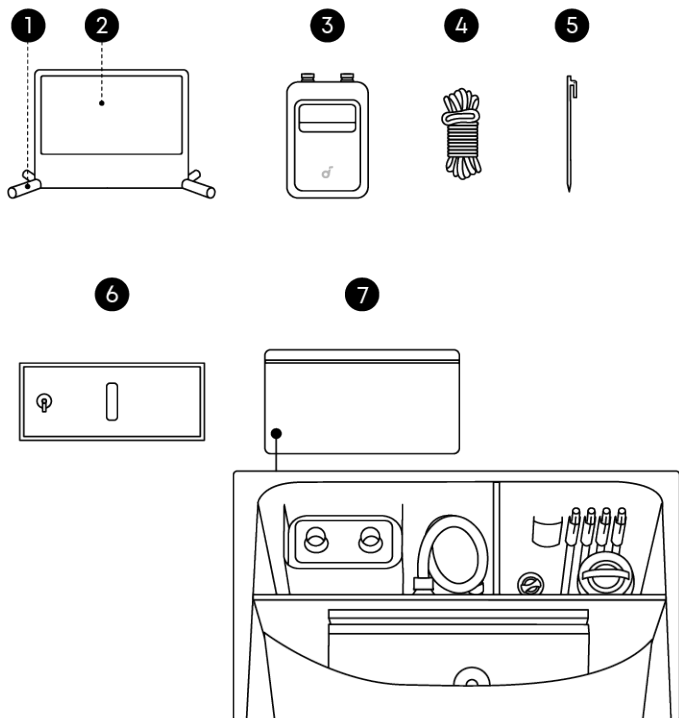


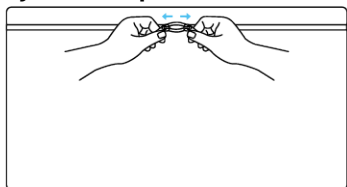
## Obsah balenia



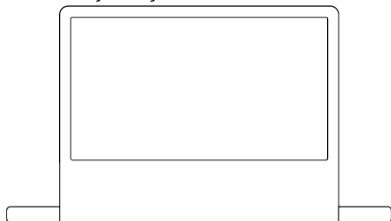
1. Nafukovací rám
2. Projekčné plátno
3. Vzduchové čerpadlo (obsahuje USB-C kábel, vzduchovú trysku a vzduchovú hadicu)
4. Kotvové laná × 4 (už pripevnené k nafukovaciemu rámu)
5. Zemné kolíky × 4
6. Vodné vaky × 2
7. Úložná taška (obsahuje opravnú súpravu)

## Začínáme

### 1. Rozbalenie projekčného plátna



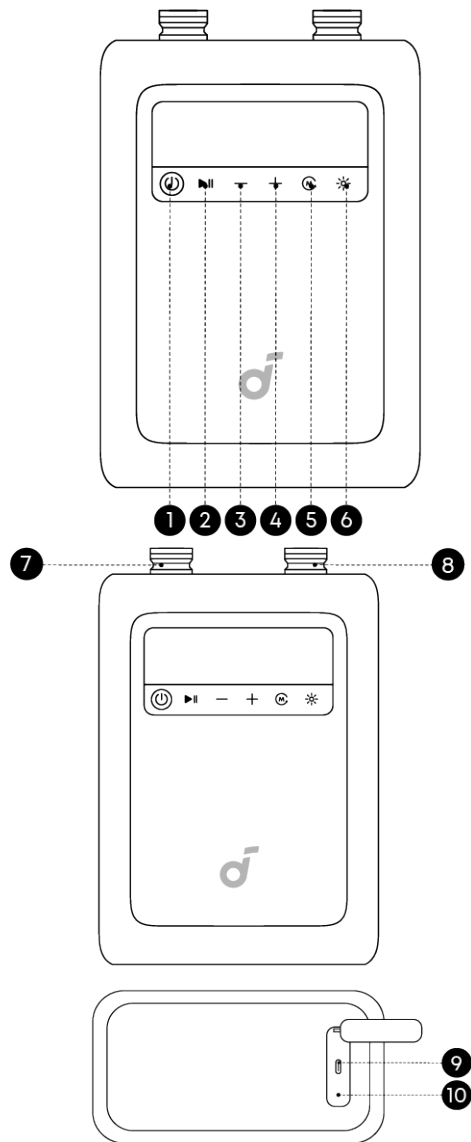
- ① Vyberte plátno z úložnej tašky.



- ② Rozložte plátno a položte ho naplocho.

### 2. Nastavenie vzduchového čerpadla

#### Prehľad vzduchového čerpadla



#### 1. Tlačidlo napájania

- Stlačte a podržte pre zapnutie/vypnutie čerpadla.
- Krátko stlačte raz pre kontrolu stavu batérie. Ikona batérie sa zmení na červenú, keď je batéria čerpadla pod 30%. Zastavte používanie a nabite pred ďalším použitím.

#### 2. Štart / Pauza

3. Znížiť tlak

4. Zvýšiť tlak

5. Prepínač režimu

6. Prepínač LED svetla

- LED svetlo je len pre núdzové použitie.

7. Port na vypúšťanie vzduchu

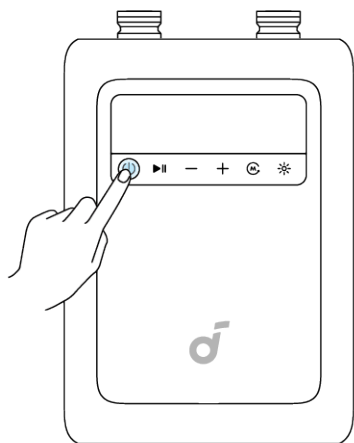
8. Port na nafukovanie

9. USB-C port (nabijací kábel súčasťou)

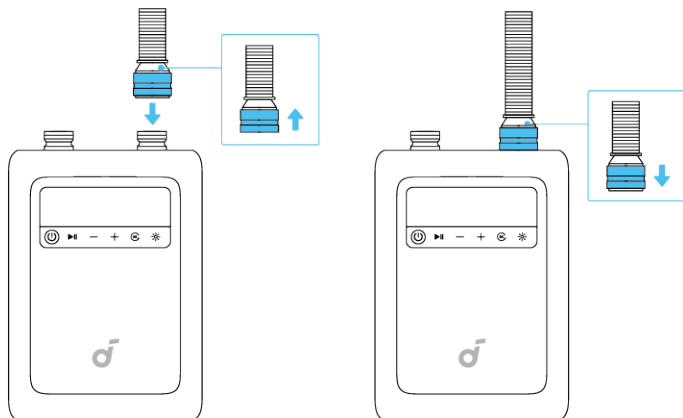
10. Reset

- Vložte kancelársku sponku (nie je súčasťou) a podržte 2 sekundy pre reset čerpadla.

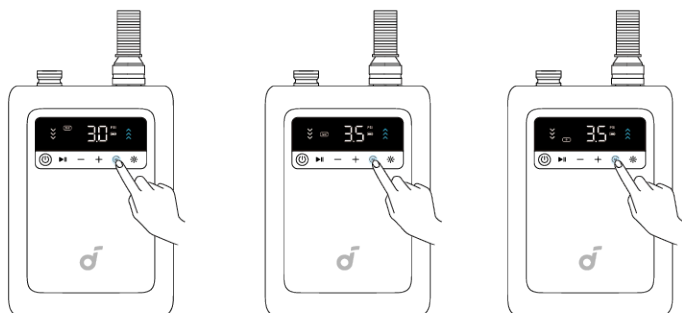
#### Nastavenie vzduchového čerpadla



① Stlačte a podržte tlačidlo napájania pre zapnutie.



② Pripojte vzduchovú hadicu k portu na nafukovanie.



③ Vyberte režim: Plátno 200", Plátno 120" alebo Vlastný režim.



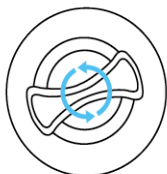
**Režim 200"**: Podporuje 200-palcové plátna; tlak vzduchu: 3.0 PSI.

**Režim 120"**: Podporuje 120-palcové plátna; tlak vzduchu: 3.5 PSI.

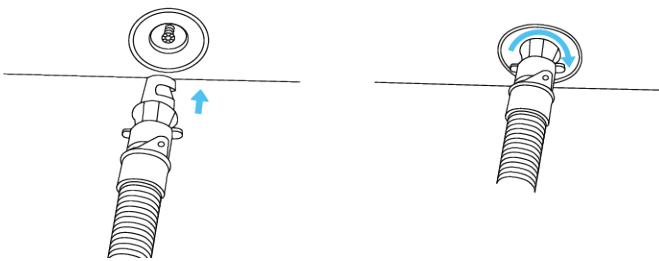
**Vlastný režim**: Pre nafukovanie iných produktov prepnite na Vlastný režim a upravte tlak vzduchu podľa potreby.

### 3. Nafukovanie a nastavenie plátna

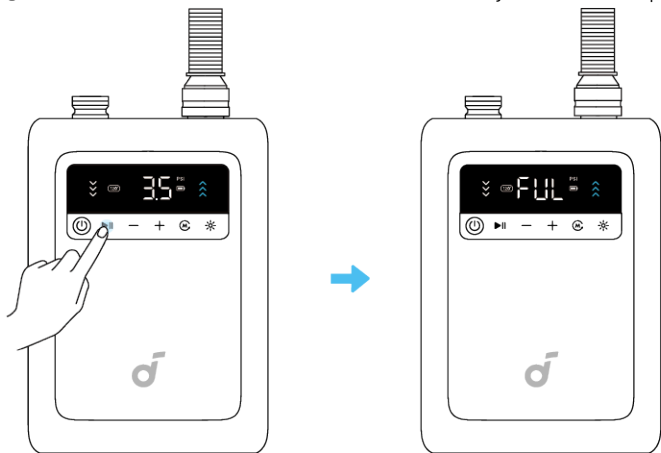
Dokončenie nafukovania trvá približne 2 minúty.



① Otvorte kryt ventilu umiestnený v spodnej časti nafukovacieho rámu.

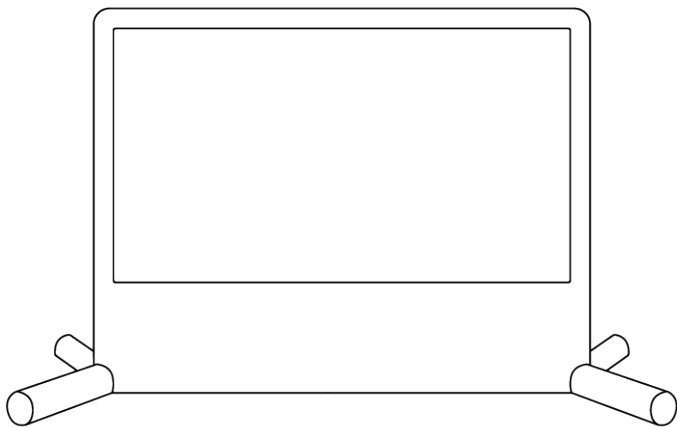


② Vložte vzduchovú hadicu do ventilu a utiahnite ju otočením doprava.



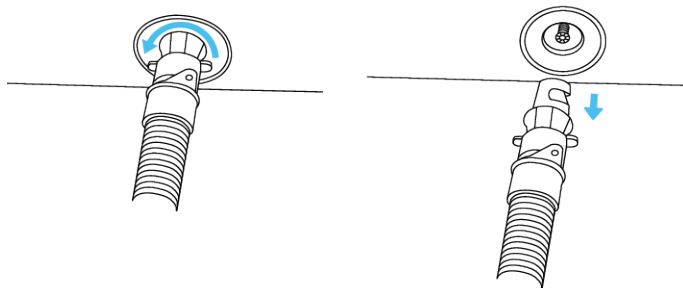
③ Stlačte tlačidlo Štart / Pauza na vzduchovom čerpadle a nafukujte, kým sa čerpadlo automaticky nezastaví.

💡 Keď je nafukovanie dokončené, čerpadlo sa automaticky zastaví a zobrazí FUL na digitálnej obrazovke.



④ Postupne zdvihnite plátno do vzpriamenej polohy.

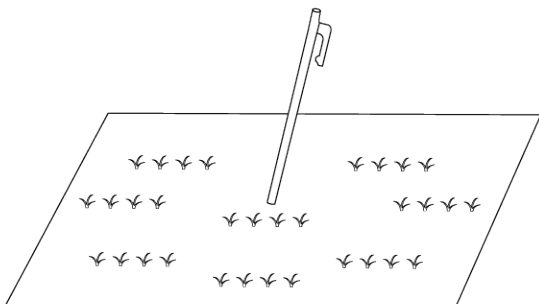
💡 Vzduchové čerpadlo môže byť počas používania zavesené. Uistite sa, že je stabilné a nekýve sa.



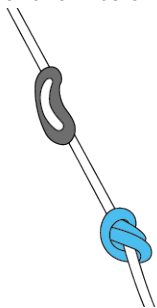
⑤ Odpojte hadicu po dokončení nafukovania.

#### 4. Dodatočné upevnenie

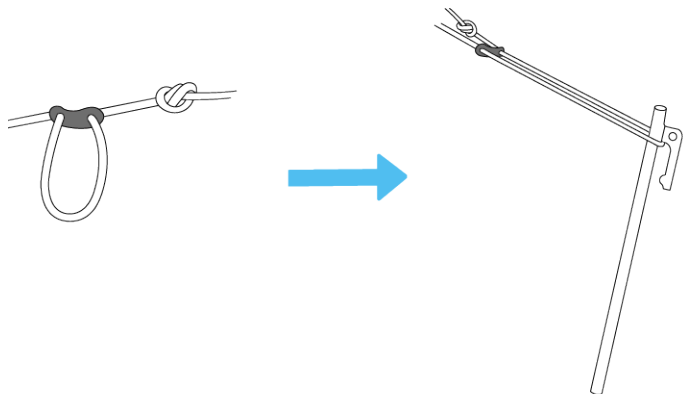
Použitie kotvových lán a zemných kolíkov



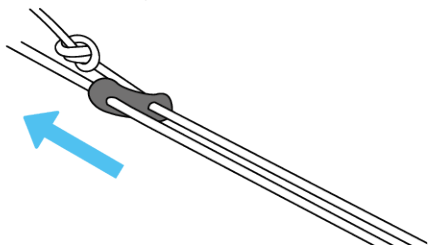
① Vložte zemný kolík do vhodného miesta.



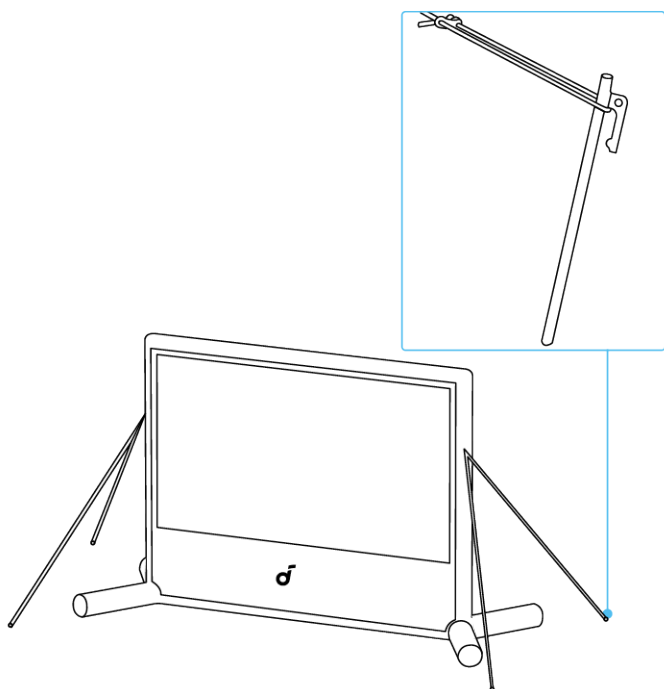
② Urobte uzol na konci kotvového lana a upevnite ho na sponu kotvového lana.



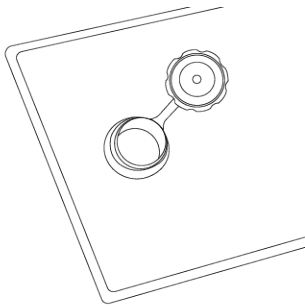
③ Vytiahnite kotvové lano zo spony kotvového lana a zaveste ho na zemný kolík.



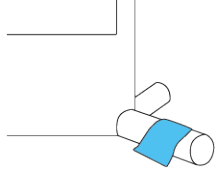
④ Uchopte kotvové lano blízko konca plátna. Stlačte a posuňte sponu nahor pre utiahnutie.



**Použitie vodných vakov**

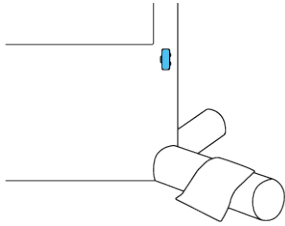


① Otvorte veko a naplňte vodný vak po okraj.

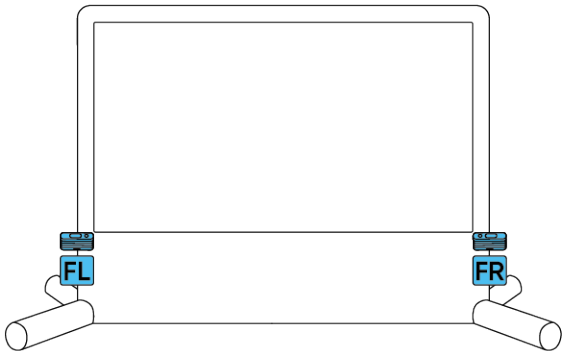
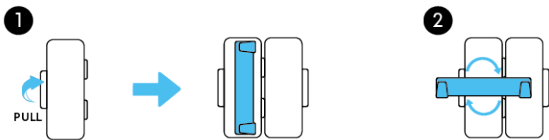


② Zatvorte veko, potom ho pevne pritlačte k základni plátna.

## Montáž predného priestorového reproduktora Nebula X1 Pro



① Otvorte montážny hák reproduktora.



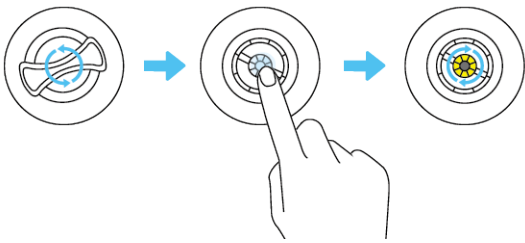
② Vyrovnajte montážny slot na zadnej strane reproduktora s hákom a upevnite ho na miesto.



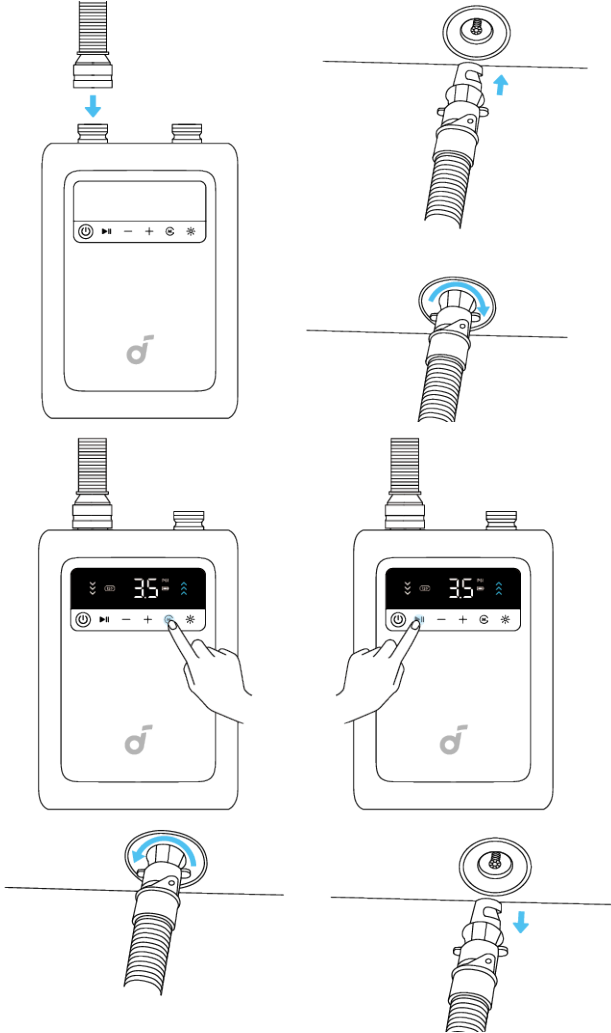
Pre povrchy nevhodné pre zemné kolíky upevnite kotvové lano k prstencuv spodnej časti nafukovacieho rámu, aby plátno zostalo vzpriamené.

## Skladovanie

Dokončenie vypúšťania vzduchu trvá približne 1 minútu.



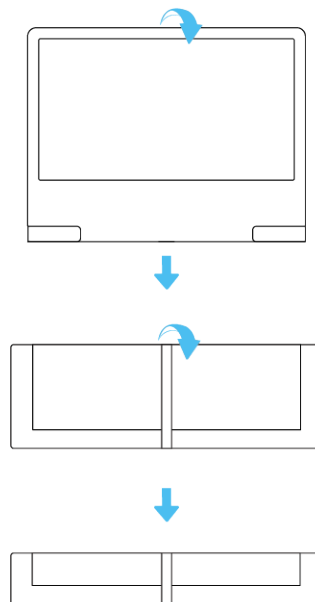
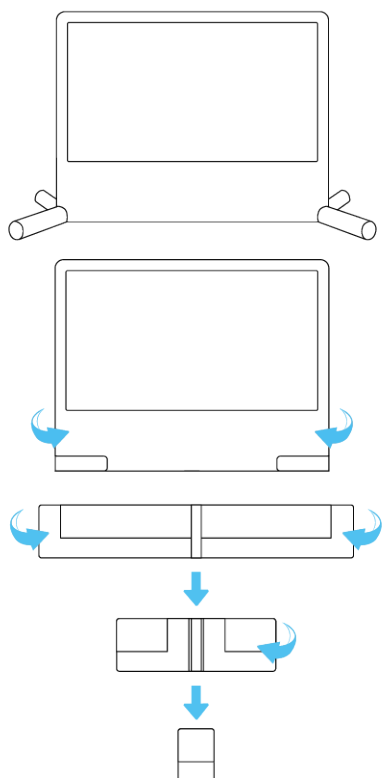
- ① Odstráňte predný priestorový reproduktor a zatvorte montážny hák reproduktora.
- ② Otvorte kryt ventilu umiestnený v spodnej časti nafukovacieho rámu.
- ③ Stlačte a otočte žltým jadrom ventilu doprava pre nepretržité uvoľňovanie vzduchu a nechajte vzduch unikať, kým plátno neskolabuje.



- ④ Použite vzduchové čerpadlo na vypúšťanie:

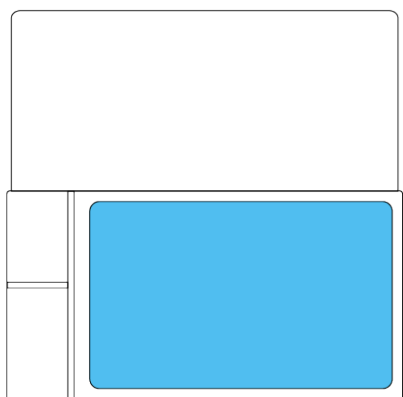
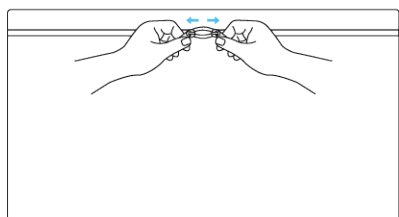
- Prepnete hadicu na port na vypúšťanie vzduchu. Vložte druhý koniec hadice do ventilu, vyberte Režim 120" a stlačte tlačidlo Štart / Pauza. Vypúšťajte, kým sa čerpadlo automaticky nezastaví.

## Skladanie projekčného plátna



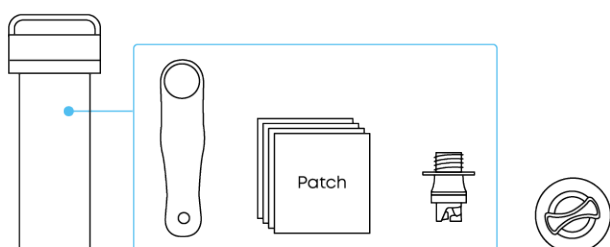
① Zložte kratšiu stranu napoly dvakrát.

② Zložte každú dlhšiu stranu raz smerom k stredu, potom zviňteplátno. Pri skladaní ho stlačte čo najviac, aby sa zmestilo do úložnej tašky.

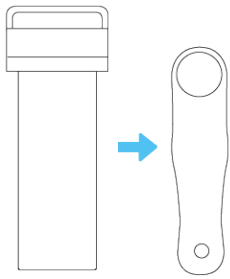


③ Vložte plátno do úložnej tašky. Uložte vzduchové čerpadlo, zemné kolíky a ďalšie príslušenstvo do tašiek na príslušenstvo a zapnite zips.

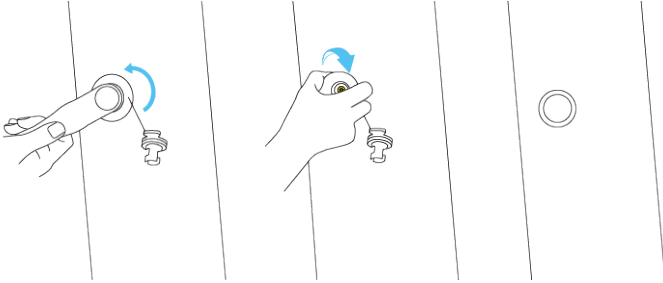
## Použitie opravnej súpravy



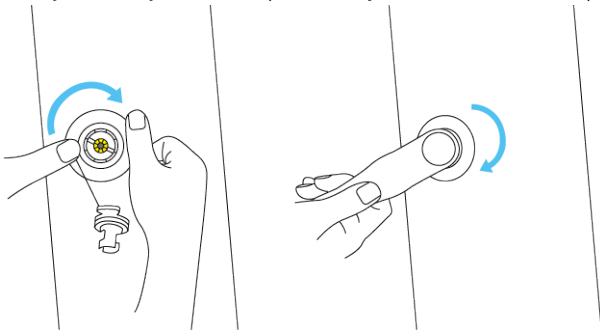
V prípade poškodenia ventilu:



①Otvorte opravnú súpravu a vyberte nástroj na ventil.



②Vyrovnajte nástroj na ventil s poškodeným ventilom a otočte proti smeru hodinových ručičiek asi trikrát pre odstránenie ventilu.



③Vložte náhradný ventil, otočte v smere hodinových ručičiek asi trikrát a potom použite nástroj na ventil k bezpečnému utiahnutiu.

**V prípade poškodenia nafukovacieho rámu:**

①Otvorte opravnú súpravu a vyberte opravnú záplatu.

②Vystrihnite záplatu na vhodnú veľkosť podľa poškodenej oblasti.

③Naneste špecializované lepidlo (nie je súčasťou) ako na poškodenú oblasť, tak aj na záplatu a počkajte približne 30 minút (v závislosti od typu lepidla).

④Priložte záplatu na poškodenú oblasť, pevne pritlačte na odstránenie všetkých vzduchových bublín pred opätovným nafukovaním.

**Opravná súprava tiež obsahuje jeden konektor ventilu na výmenu.**

## Špecifikácie

### Plátno

Veľkosť bieleného plátna: 120 palcov

Materiál rámu: PVC potiahnutá sietovaná tkanina

Materiál plátna: Polyester

Ziskový pomer: 1.0

FOV: Viac ako 160°

Rozmery: 3704mm (D)×2346mm(V)×1457mm(Š)

### Vzduchové čerpadlo

Veľkosť: 206\*145\*86 mm

Hmotnosť: 1.8 kg

Typ motora: Vysokootáčkový bezkefkový motor

Čas nafukovania a vypúšťania: do 2.5 minúty

Hluk nafukovania: ≤75dB

Výdrž batérie: 5000mAh, 10 kôl plného nafukovania a vypúšťania

Čas nabijania: PD 2.5 hodiny (45W)

Pripojenie: Rýchlopínacia hadica

### Úložný kufor

Materiál: Tvrdý plast + Polyester

Rozmery: 745 x 390 x 285 mm

### Extra upevňovacie príslušenstvo

#### zemný kolík

Rozmery: ø6mm x 25cm

Hmotnosť: 204g x 4

#### Kotvové lano

Rozmery: ø7mm x 4m

Hmotnosť: 48g x4

#### Vodný vak

Rozmery: 74 x 37 cm

Maximálne zaťaženie: 20kg

### **Opravná súprava**

Rozmery:  $\varnothing$ 73 mm x 185 mm

Náhradný vzduchový ventil x 1

Nástroj na ventil x 1

Látkové záplaty x 4

konektor ventilu x 1

## **Funkcie prístupnosti a kompatibility**

### 1. Fyzická prístupnosť

- Vzduchové čerpadlo a porty ventilov sú navrhnuté s veľkými, ľahko uchopiteľnými povrchmi vhodnými pre používateľov s obmedzenou obratnosťou.
- Proces nastavenia nevyžaduje žiadne jemné motorické schopnosti okrem základného vyrovnania a pripojenia hadice.

### 2. Vizuálna prístupnosť

- Tlačené štítky a značky na plátne majú vysoký kontrast (čierna na bielej) a pomer kontrastu aspoň 4.5:1.
- LED indikátorové svetlo má odlišné farebné stavy (zelená / červená) indikujúce prevádzku a stav nízkej batérie.
- Sprievodca rýchlym štartom a používateľská príručka sú k dispozícii vo formáte PDF s veľkým písmom a verziách prístupných pre čítačky obrazovky (tagovaný PDF).

### 3. Sluchová prístupnosť

- Podporné videá obsahujú opisné zvukové stopy pre všetky kľúčové kroky montáže.
- Produkt vydáva iba nepretržité zvuky pod 75 dB, čím sa vyhýba sluchovému diskomfortu.