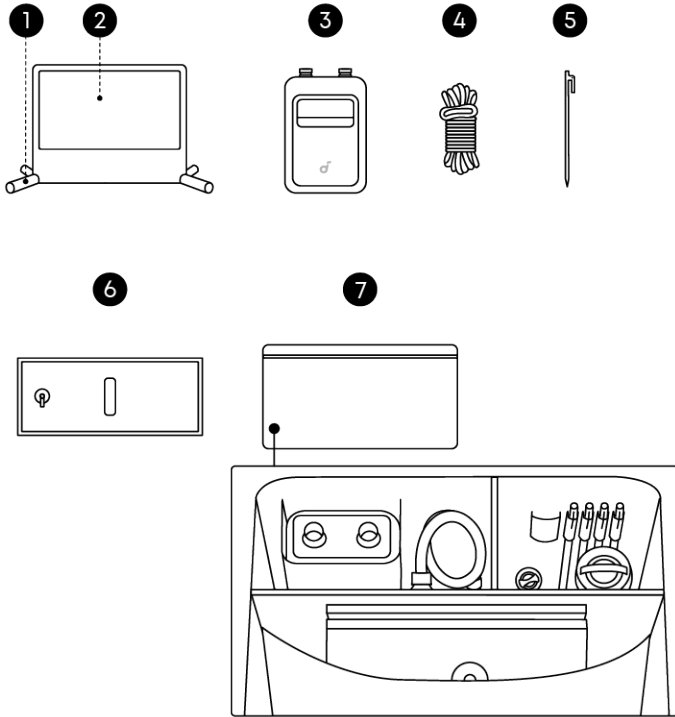


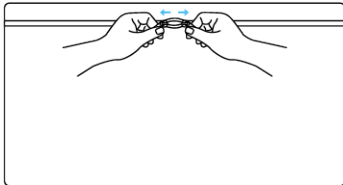
Kaj je v škatli



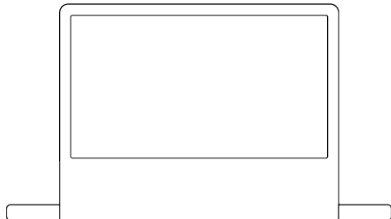
1. Napihljiv okvir
2. Projekcijski zaslon
3. Zračna črpalka (vključuje kabel USB-C, zračno šobo in zračno cev)
4. Napenjalne vrvi × 4 (že pritrjene na napihljiv okvir)
5. Talni količki × 4
6. Vreče za vodo × 2
7. Torba za shranjevanje (vključuje komplet za popravilo)

Začetek

1. Razpiranje projekcijskega zaslona



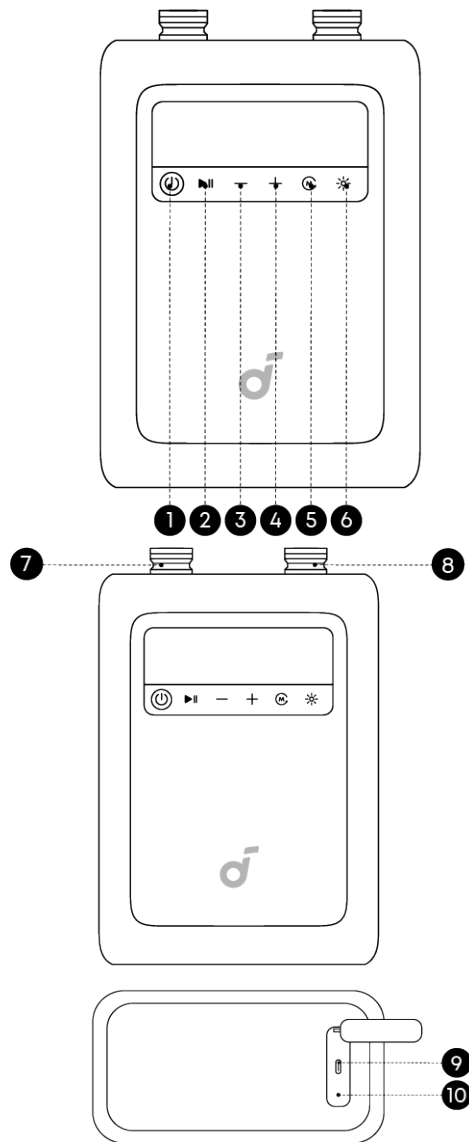
- ① Vzemite zaslon iz torbe za shranjevanje.



- ② Razprite zaslon in ga položite ravno.

2. Nastavitev zračne črpalke

Pregled zračne črpalke



1. Gumb za vklop

- Pritisnite in držite za vklop/izklop črpalke.
- Kratko pritisnite enkrat za preverjanje nivoja baterije. Ikona baterije bo postala rdeča, ko bo baterija črpalke pod 30%. Prenehajte z uporabo in napolnite pred naslednjo uporabo.

2. Začni / Premor

3. Zmanjšaj pritisk

4. Povečaj pritisk

5. Preklopnik načina

6. Preklopnik LED luči

- LED luč je samo za nujno uporabo.

7. Vrata za izpuščanje

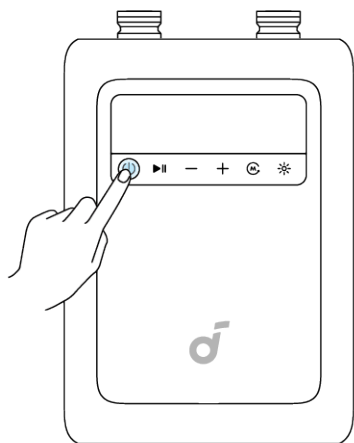
8. Vrata za napihovanje

9. Vrata USB-C (polnilni kabel vključen)

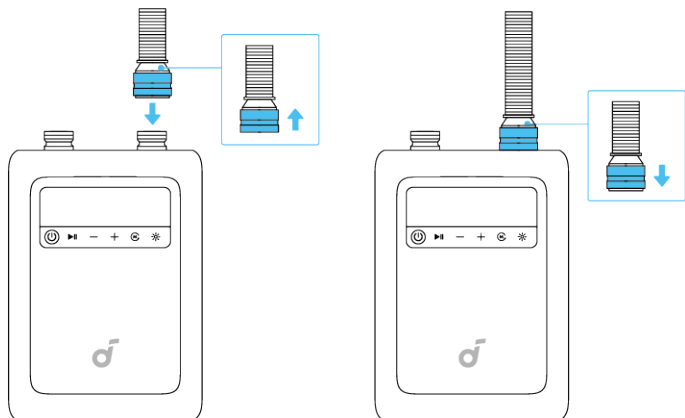
10. Ponastavi

- Vstavite sponko (ni vključena) in držite 2 sekundi za ponastavitev črpalke.

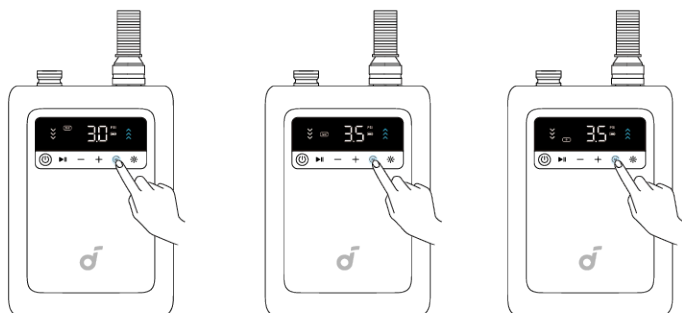
Nastavitev zračne črpalke



① Pritisnite in držite gumb za vklop, da ga vklopite.



② Prikjučite zračno cev na vrata za napihovanje.



③ Izberite način: Zaslon 200 palcev, Zaslon 120 palcev ali Način po meri.



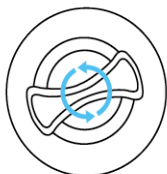
Način 200 palcev: Podpira zaslone 200 palcev; zračni pritisk: 3.0 PSI.

Način 120 palcev: Podpira zaslone 120 palcev; zračni pritisk: 3.5 PSI.

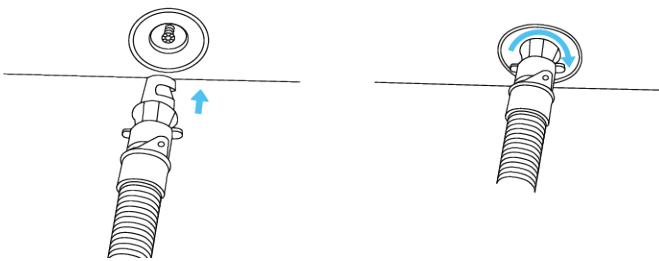
Način po meri: Za napihovanje drugih izdelkov preklopite na Način po meri in prilagodite zračni pritisk po potrebi.

3. Napihovanje in nastavitev zaslona

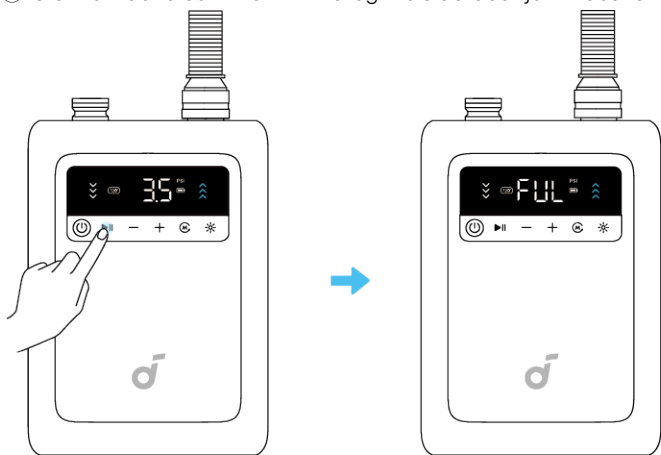
Popolno napihovanje traja približno 2 minuti.



① Odprite pokrovček ventila, ki se nahaja na dnu napihljivega okvirja.

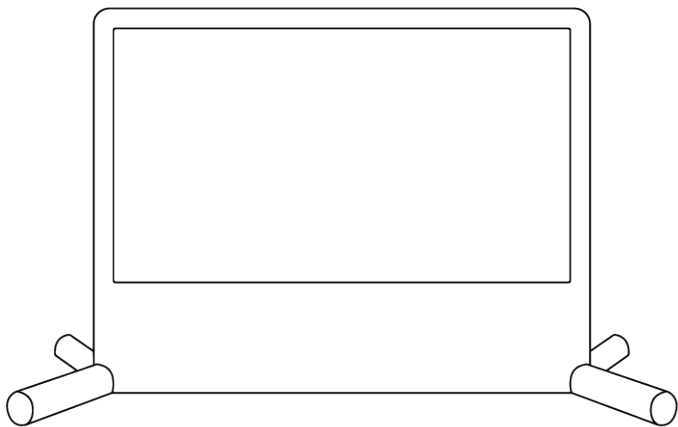


② Vstavite zračno cev v ventil in zategnite s obračanjem v desno.



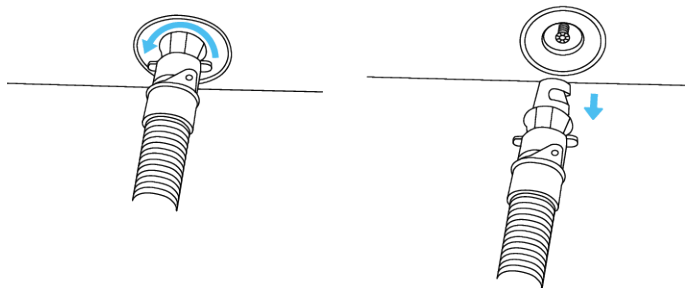
③ Pritisnite gumb Začni / Premor na zračni črpalki in napihnite, dokler se črpalka ne ustavi samodejno.

💡 Ko je napihovanje končano, se črpalka samodejno ustavi in prikaže FUL na digitalnem zaslonu.



④ Postopoma dvignite zaslon v pokončen položaj.

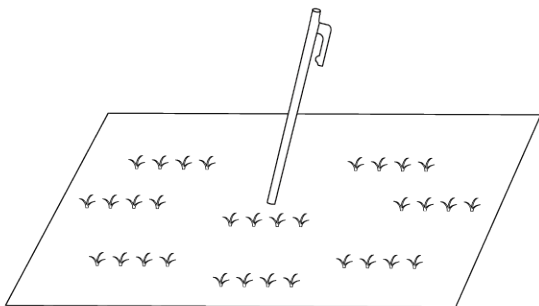
💡 Zračna črpalka je lahko med uporabo obešena. Prepričajte se, da je stabilna in se ne ziblje.



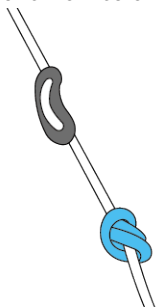
⑤ Odklopite cev po končanem napihovanju.

4. Dodatno pritrditev

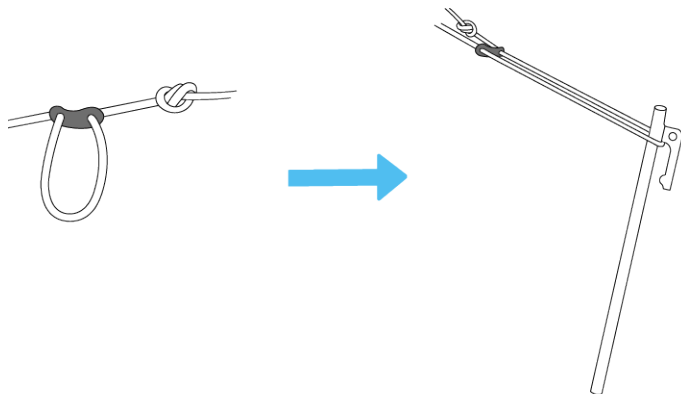
Uporaba napejalnih vrvi in talnih količkov



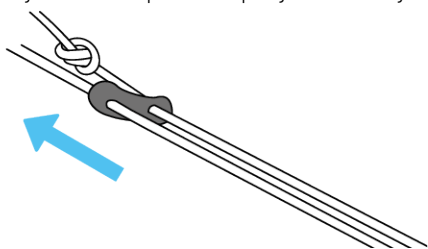
① Vstavite talni količek na ustrezno mesto.



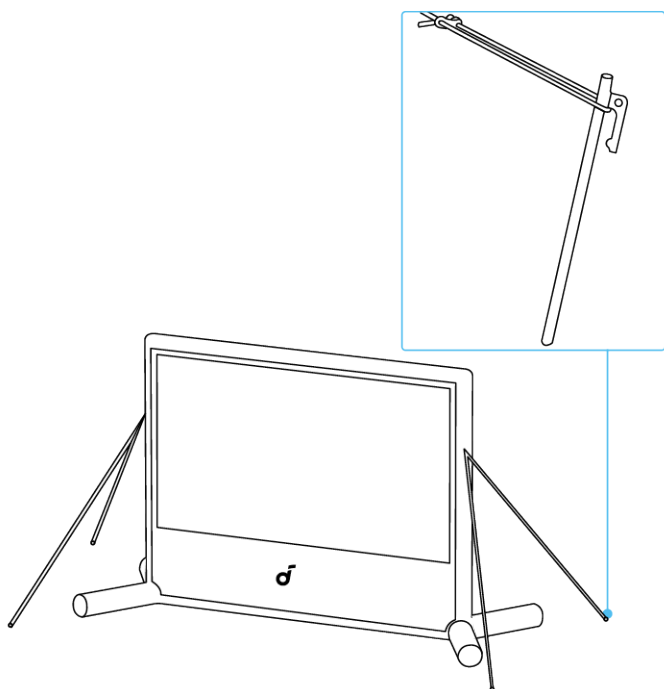
② Zavežite vozel na koncu napenjalne vrvi in ga pritrdite na sponko napenjalne vrvi.



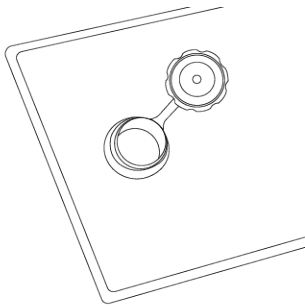
③ Povlecite napenjalno vrv iz sponke napenjalne vrvi in jo obesite na talni količek.



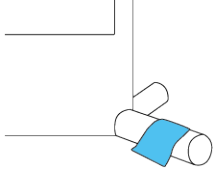
④ Primate napenjalno vrv blizu konca zaslona. Stisnite in potisnite sponko navzgor, da zategnete.



Uporaba vreč za vodo

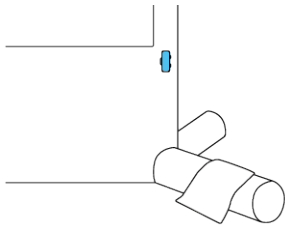


① Odprite pokrovček in napolnite vrečo za vodo, dokler ni polna.

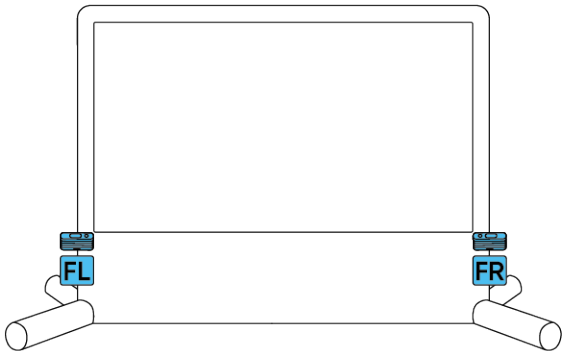
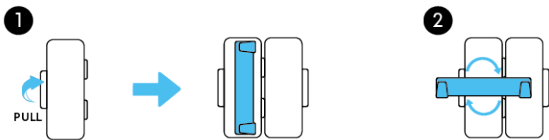


② Zaprite pokrovček in ga nato trdno pritisnite na osnovo zaslona.

Namestitev sprednjega prostorskega zvočnika Nebula X1 Pro



① Odprite kljukico za namestitev zvočnika.



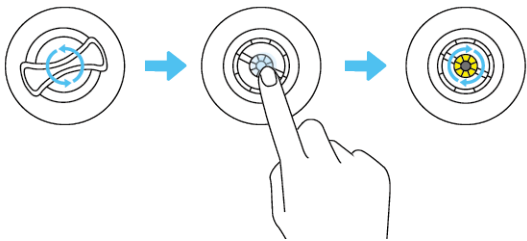
② Poravnajte namestitveno režo na zadnji strani zvočnika s kljukico in jo pritrdite na mesto.



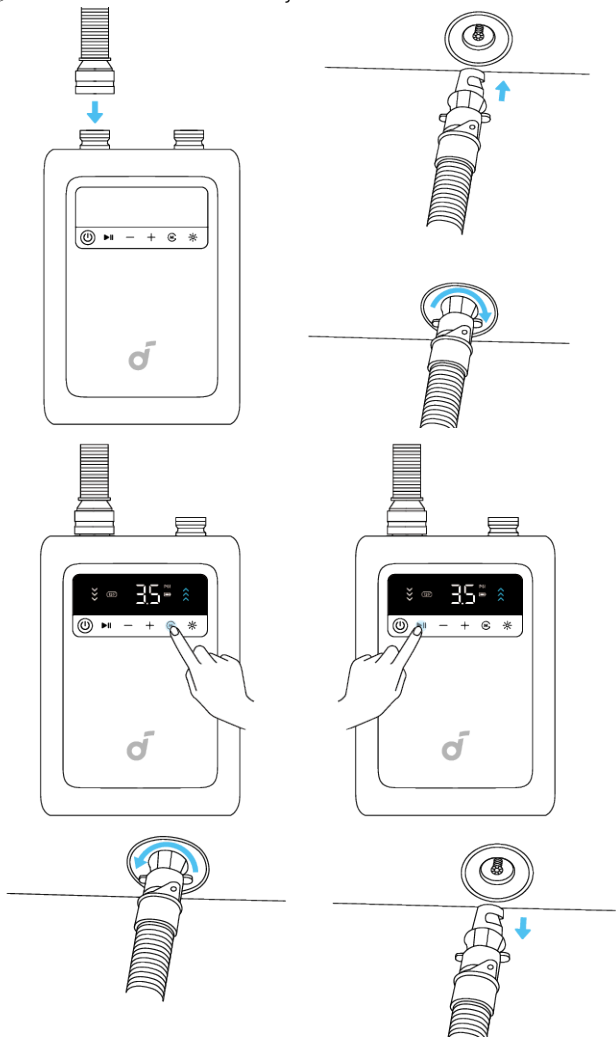
Za površine, ki niso primerne za talne količke, pritrdite napenjalno vrv na obroč na dnu napihljivega okvirja, da zaslon ostane pokončen.

Shranjevanje

Popolno izpuščanje traja približno 1 minuto.



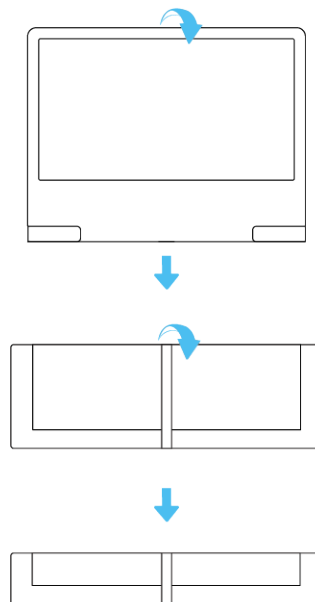
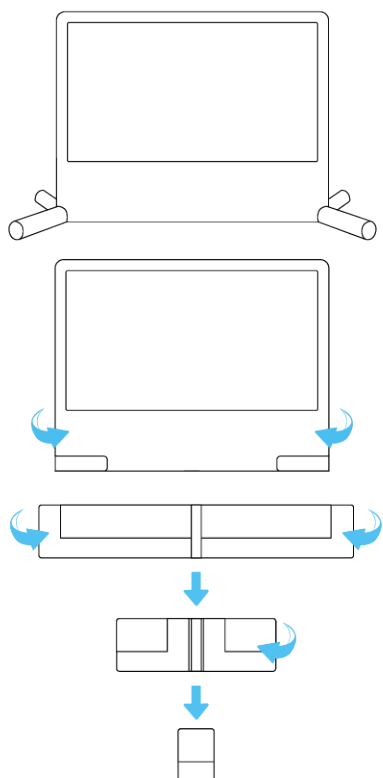
- ① Odstranite sprednji prostorski zvočnik in zaprite kljukico za namestitev zvočnika.
- ② Odprite pokrovček ventila, ki se nahaja na dnu napihljivega okvirja.
- ③ Pritisnite in zavrtite rumeno jedro ventila v desno za nenehno sprostitve zraka in pustite, da zrak uhaja, dokler zaslon ne propade.



- ④ Uporabite zračno črpalko za izpuščanje:

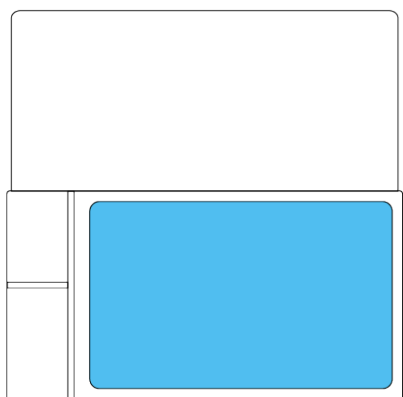
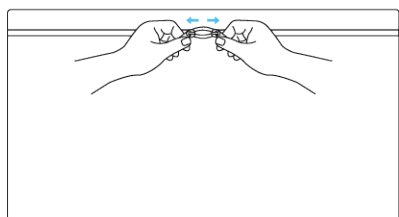
- Preklopite cev na vrata za izpuščanje. Vstavite drugi konec cevi v ventil, izberite način 120 palcev in pritisnite gumb Začni / Premor. Izpustite, dokler se črpalka ne ustavi samodejno.

Zvijanje projekcijskega zaslona



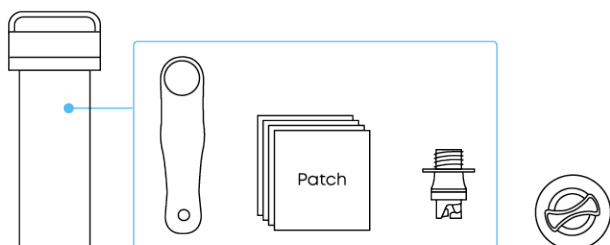
① Zložite kratko stran na pol dvakrat.

② Zložite vsako dolgo stran proti sredini enkrat, nato zavijte zaslon. Pri zvijanju ga čim bolj stisnite, da se prilega v torbo za shranjevanje.

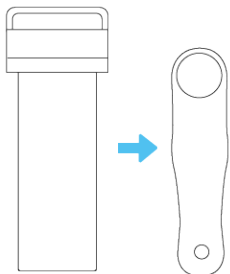


③ Položite zaslon v torbo za shranjevanje. Shranite zračno črpalko, talne količke in drugo dodatno opremo v vreče za dodatno opremo, nato zaprite zadrgo.

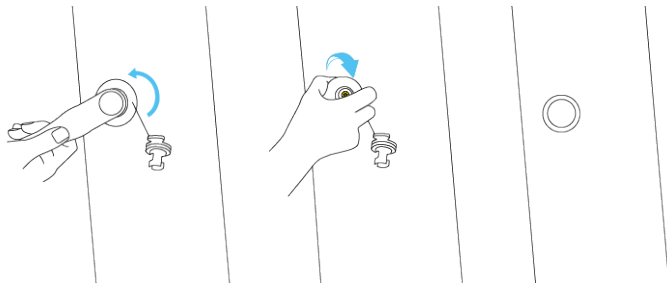
Uporaba kompleta za popravilo



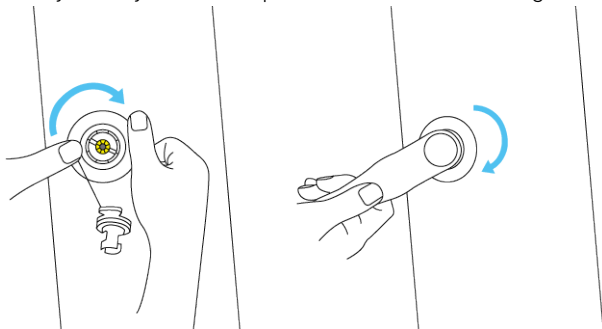
V primeru poškodbe ventila:



① Odprite komplet za popravilo in vzemite orodje za ventil.



② Poravnajte orodje za ventil s poškodovanim ventilom in ga zavrtite v nasprotni smeri urinega kazalca približno trikrat, da odstranite ventil.



③ Vstavite nadomestni ventil, ga zavrtite v smeri urinega kazalca približno trikrat, nato uporabite orodje za ventil za varno zategnitev.

V primeru poškodbe napihljivega okvirja:

① Odprite komplet za popravilo in vzemite popravni obliž.

② Razrežite obliž na primerno velikost glede na poškodovano območje.

③ Nanesite specialno lepilo (ni priloženo) tako na poškodovano območje kot na obliž počakajte približno 30 minut (odvisno od vrste lepila).

④ Nanesite obliž na poškodovano območje, trdno pritisnite, da odstranite vse zračne mehurčke pred ponovnim napihovanjem.

Komplet za popravilo vključuje tudi en ventilski priključek za zamenjavo.

Specifikacije

Zaslon

Velikost belega zaslona: 120 palcev

Material okvirja: Mrežna tkanina prevlečena s PVC

Material zaslona: Poliester

Razmerje ojačitve: 1.0

FOV: Nad 160°

Dimenzija: 3704mm (D)×2346mm(V)×1457mm(Š)

Zračna črpalka

Velikost: 206*145*86 mm

Teža: 1.8 kg

Vrsta motorja: Hitri motor brez krtač

Čas napihovanja in izpuščanja: v 2.5 minutah

Hrup napihovanja: ≤75dB

Življenjska doba baterije: 5000mAh, 10 popolnih ciklov napihovanja in izpuščanja

Čas polnjenja: PD 2.5 ure (45W)

Povezava: Cev za hitro sprostitvev

Ohišje za shranjevanje

Material: Trdi plastika + Poliester

Dimenzija: 745 x 390 x 285 mm

Dodatna oprema za pritrnitev

talni količek

Dimenzija: ø6mm x 25cm

Teža: 204g x 4

Napenjalna vrv

Dimenzija: ø7mm x 4m

Teža: 48g x4

Vreča za vodo

Dimenzija: 74 x 37 cm

Največja obremenitev: 20kg

Komplet za popravilo

Dimenzija: ø73 mm x 185 mm

Nadomestni zračni ventil x 1

Orodje za ventil x 1

Obliži iz tkanine x 4

ventilski priključek x 1

Funkcije dostopnosti in združljivosti

1. Fizična dostopnost

- Zračna črpalka in ventilska vrata so zasnovana z velikimi, lahko prijemljivimi površinami, primernimi za uporabnike z omejeno spretnostjo.
- Postopek nastavitve ne zahteva finih motoričnih spretnosti oltre osnovne poravnave in priključitve cevi.

2. Vizualna dostopnost

- Natisnjene nalepke in označbe zaslona imajo visok kontrast (črna na beli) in razmerje kontrasta najmanj 4.5:1.
- LED indikator ima razločna barvna stanja (zelena / rdeča), ki označujejo delovanje in nizko stanje baterije.
- Vodnik za hitri začetek in Uporabniški priročnik sta na voljo v formatu PDF z velikim tiskom in dostopnih različicah za bralnike zaslona (označen PDF).

3. Slušna dostopnost

- Podporni video posnetki vključujejo opisne zvočne posnetke za vse ključne korake sestavljanja.
- Izdelek oddaja samo nekontinuirane zvoke pod 75 dB, s čimer se izogiba slušnemu nelagodju.