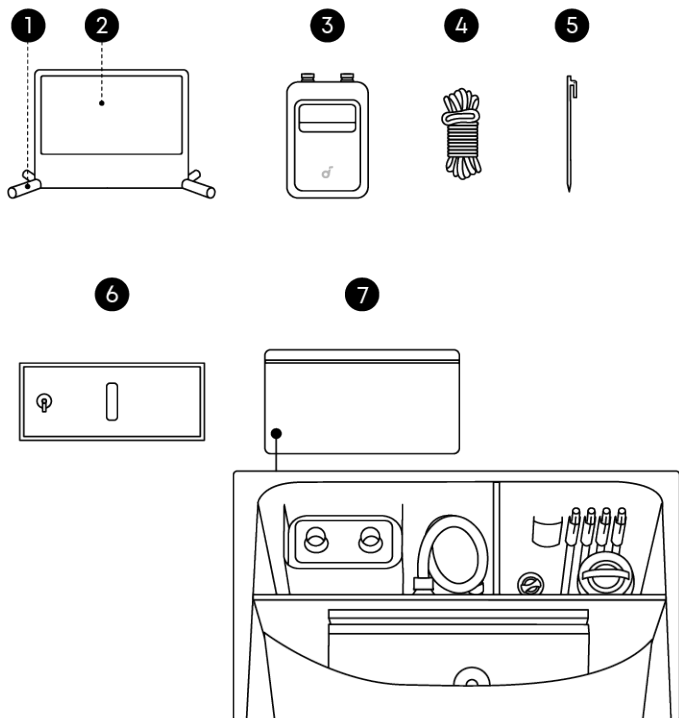


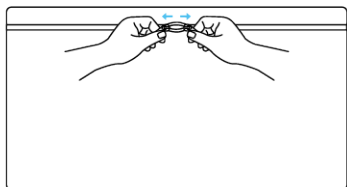
包裝內容



1. 充氣框架
2. 投影幕布
3. 氣泵 (包含 USB-C 線纜、氣嘴和氣管)
4. 固定繩 × 4 (已固定在充氣框架上)
5. 地釘 × 4
6. 水袋 × 2
7. 收納袋 (包含維修工具包)

開始使用

1. 展開投影幕布



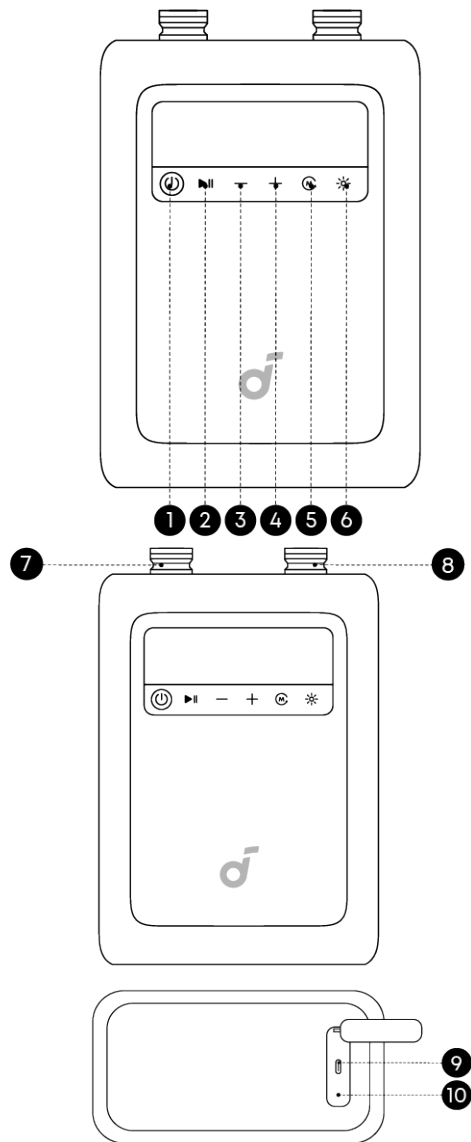
- ① 從收納袋中取出幕布。



- ② 展開幕布並平放。

2. 設置氣泵

氣泵概覽



1.電源按鈕

- 長按以開啟/關閉氣泵。
- 短按一次檢查電量。當氣泵電量低於 30% 時，電池圖標會變紅。請停止使用並充電後再使用。

2.開始 / 暫停

3.降低壓力

4.增加壓力

5.模式切換

6.LED 燈開關

- LED 燈僅供緊急使用。

7.放氣口

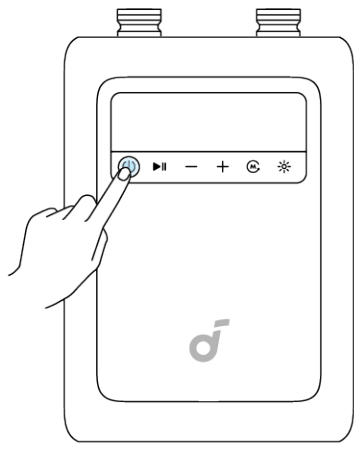
8.充氣口

9.USB-C 接口 (包含充電線)

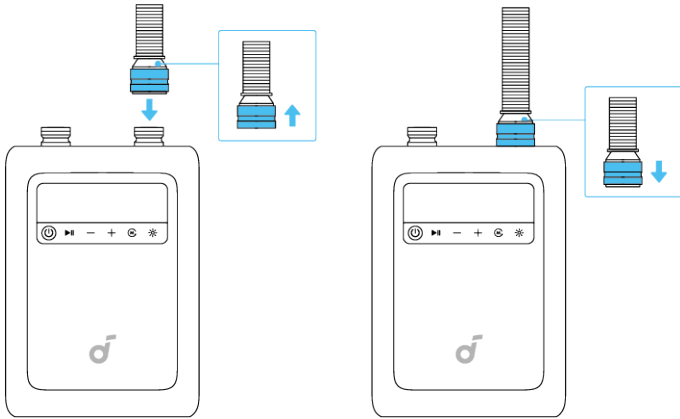
10.重置

- 插入回形針 (不包含) 並按住 2 秒以重置氣泵。

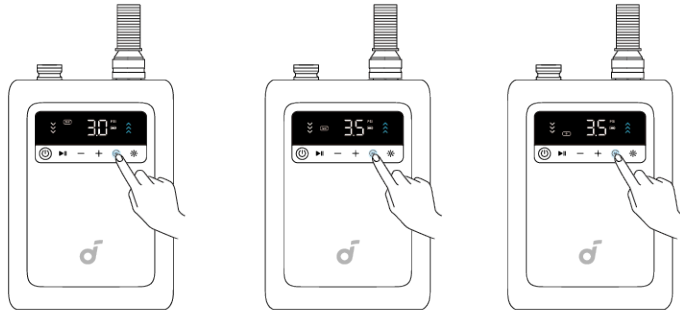
設置氣泵



①長按電源按鈕開啟。



②將氣管連接到充氣口。

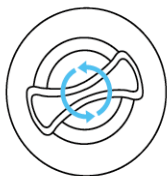


③選擇模式：200" 幕布、120" 幕布或自定義模式。

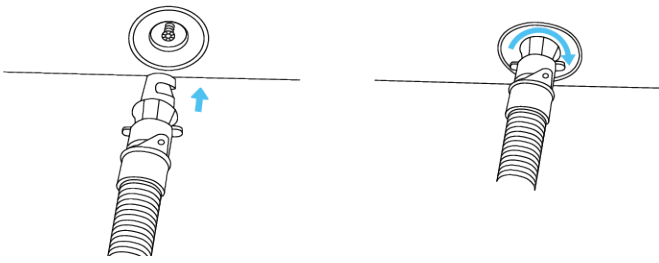
- 💡 **200" 模式：**支援 200 英寸幕布；氣壓：3.0 PSI。
- 120" 模式：**支援 120 英寸幕布；氣壓：3.5 PSI。
- 自定義模式：**用於為其他產品充氣，切換到自定義模式並根據需要調整氣壓。

3. 充氣和設置幕布

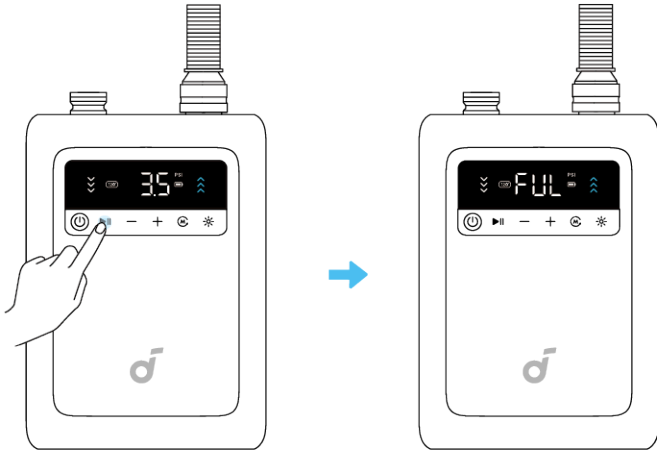
完成充氣約需 2 分鐘。



①打開位於充氣框架底部的閥門蓋。

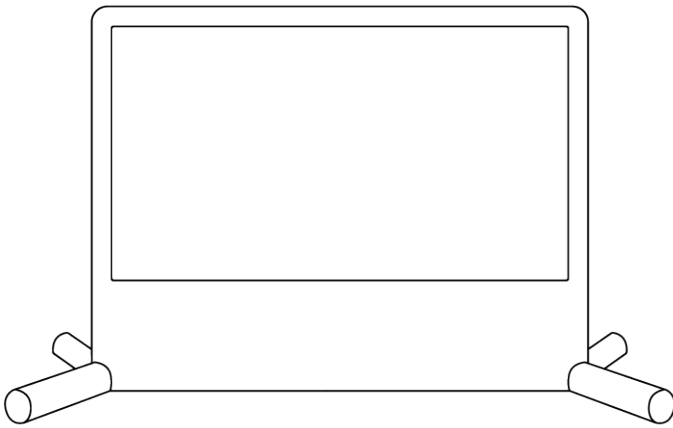


② 將氣管插入閥門並向右旋轉以擰緊。



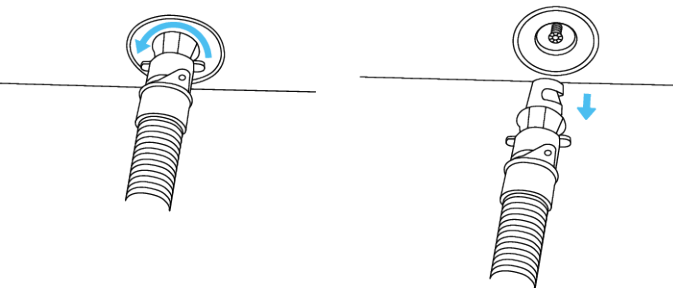
③ 按下氣泵上的開始 / 暫停按鈕並充氣，直到氣泵自動停止。

💡 充氣完成後，氣泵將自動停止並在數字屏幕上顯示「FUL」。



④ 逐漸將幕布升至直立位置。

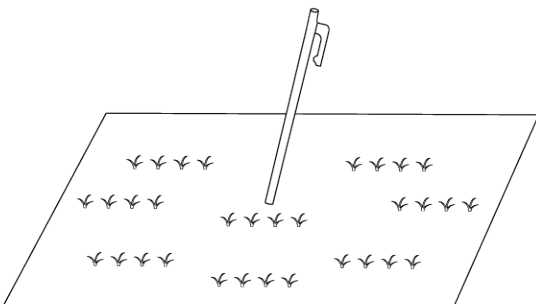
💡 氣泵在使用過程中可能會懸掛。請確保其穩定且不會晃動。



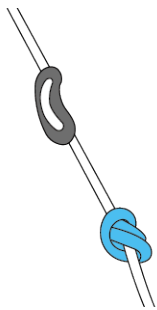
⑤ 充氣完成後斷開氣管。

4. 額外固定

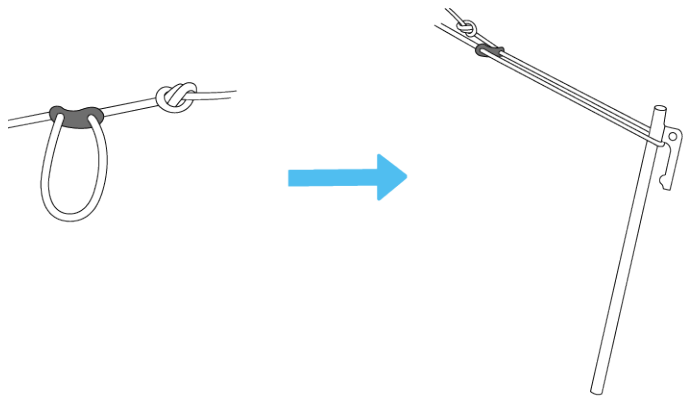
使用固定繩和地釘



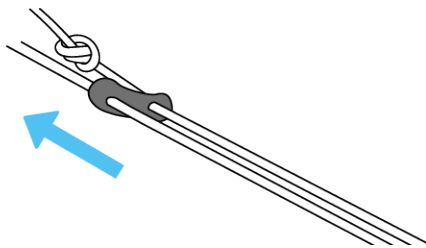
①將地釘插入適當位置。



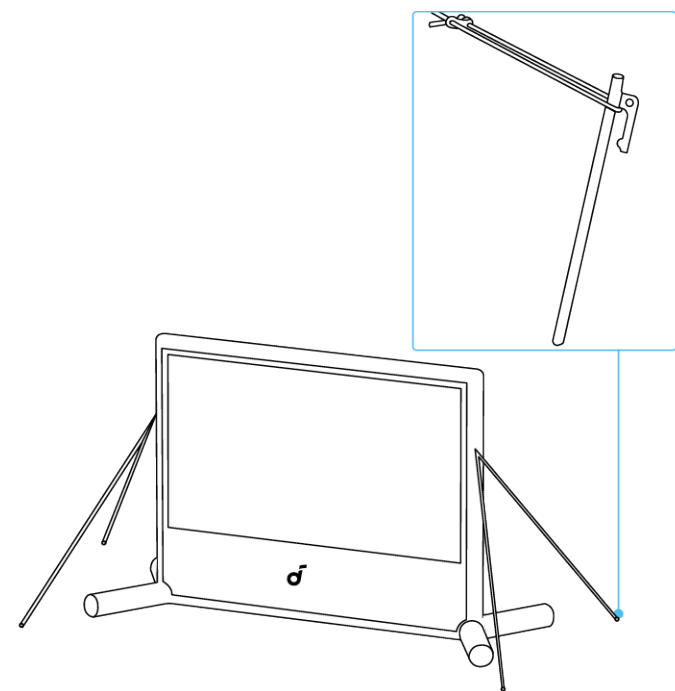
②在固定繩末端打結，並固定在固定繩扣上。



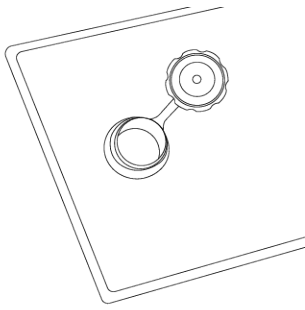
③從固定繩扣中拉出固定繩並掛在地釘上。



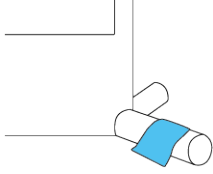
④握住靠近幕布端的固定繩。捏住並向上滑動扣環以收緊。



使用水袋

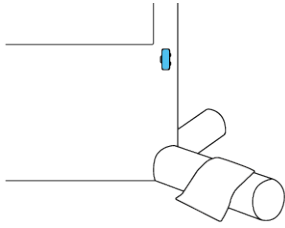


① 打開蓋子並將水袋裝滿。

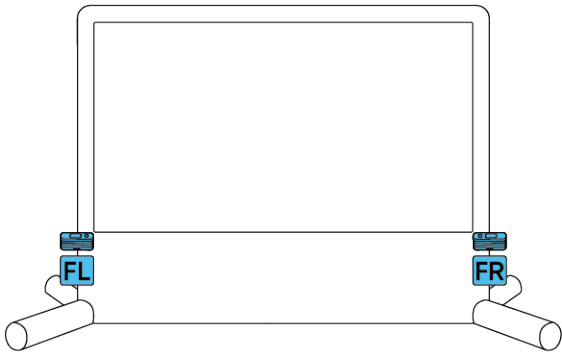
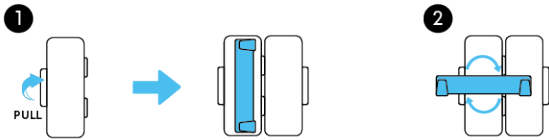


② 關閉蓋子，然後將其牢固地壓在幕布底座上。

Nebula X1 Pro 前置環繞音箱安裝



① 打開音箱安裝掛鉤。



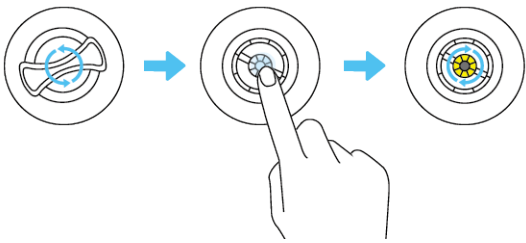
② 將音箱背面的安裝槽與掛鉤對齊並固定到位。



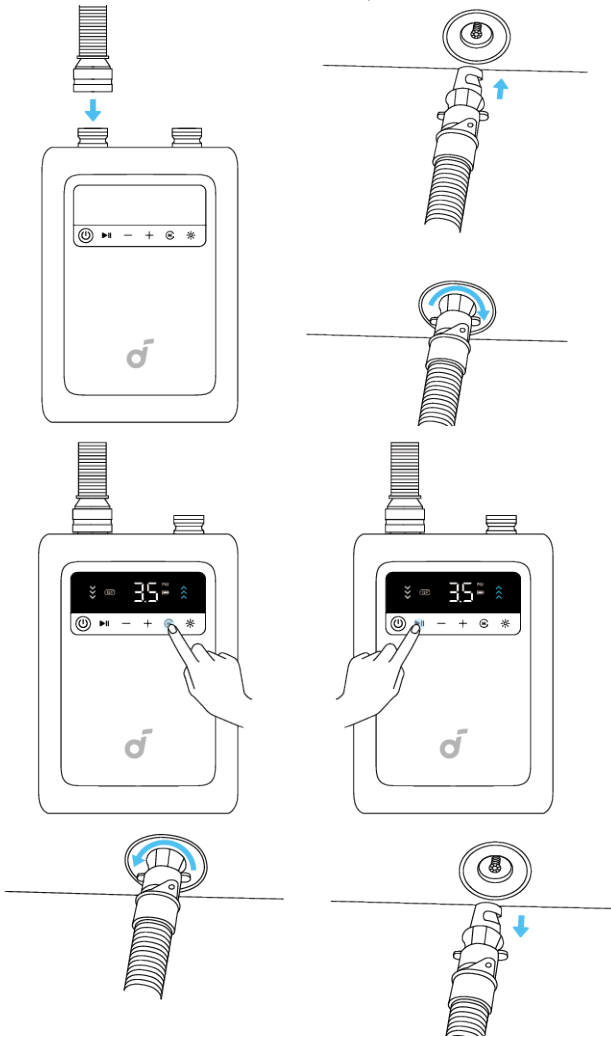
 對於不適合使用地釘的表面，請將固定繩固定在充氣框架底部的環上以保持幕布直立。

收納

完成放氣約需 1 分鐘。



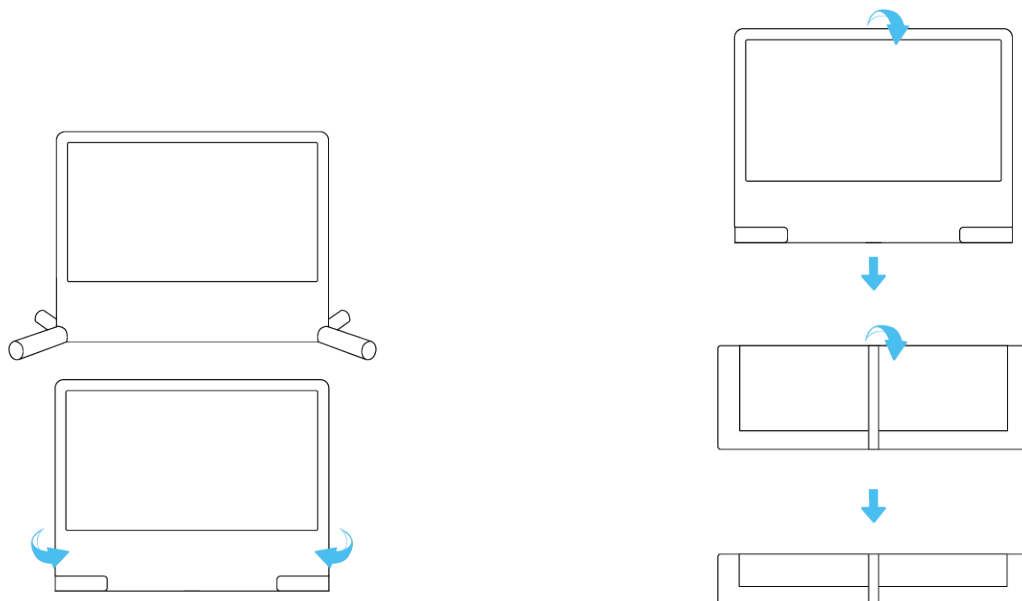
- ①取下前置環繞音箱並關閉音箱安裝掛鉤。
- ②打開位於充氣框架底部的閘門蓋。
- ③按下並向右旋轉黃色閘芯以持續釋放空氣，直到幕布倒塌。

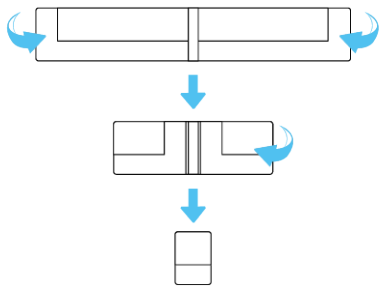


④使用氣泵放氣：

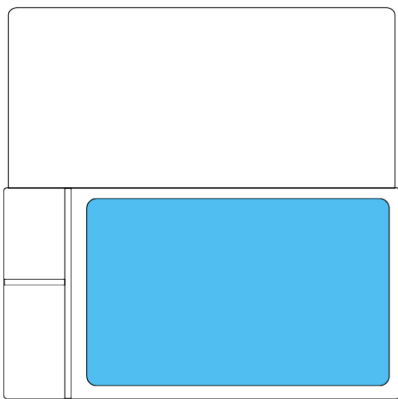
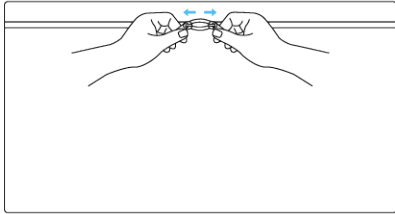
- 將氣管切換到放氣口。將氣管的另一端插入閘門，選擇 120" 模式，然後按下開始 / 暫停按鈕。放氣直到氣泵自動停止。

折疊投影幕布



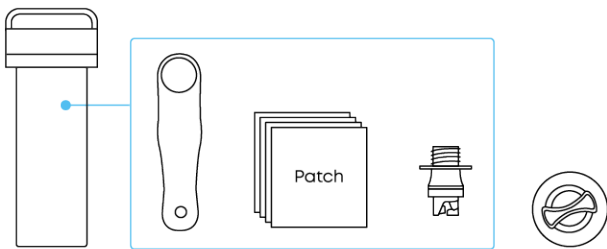


- ① 將短邊對折兩次。
- ② 將每個長邊向中心折疊一次，然後捲起幕布。折疊時，盡可能壓縮以便放入收納袋。

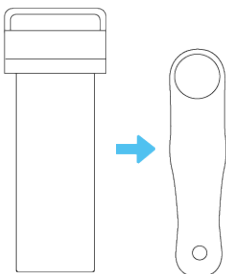


- ③ 將幕布放入收納袋。將氣泵、地釘和其他配件存放在配件袋中，然後拉上拉鍊。

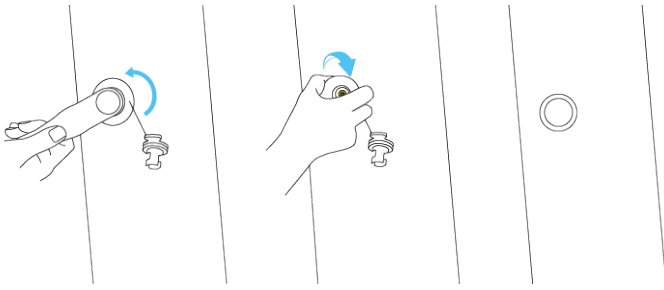
使用維修工具包



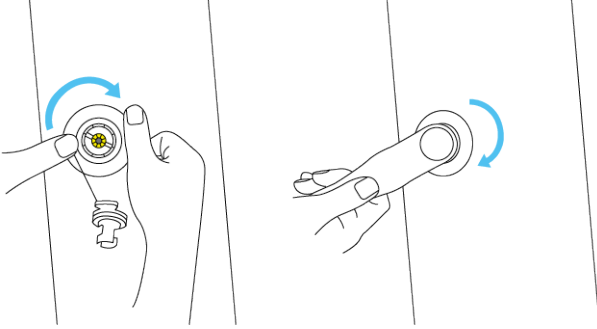
閥門損壞的情況：



- ① 打開維修工具包並取出閥門工具。



②將閥門工具與損壞的閥門對齊，並逆時針旋轉約三次以取下閥門。



③插入備用閥門，順時針旋轉約三次，然後使用閥門工具擰緊。

充氣框架損壞的情況：

- ①打開維修工具包並取出維修貼片。
- ②根據損壞區域將貼片剪成合適的尺寸。
- ③在損壞區域和貼片上塗抹專用膠水（不包含），等待約 30 分鐘（取決於膠水類型）。
- ④將貼片貼在損壞區域，用力按壓以去除任何氣泡，然後再次充氣。

維修工具包還包括一個備用閥門接頭。

規格

幕布

白色幕布尺寸：120 英寸

框架材質：PVC 塗層網狀織物

幕布材質：聚酯纖維

增益比：1.0

FOV：超過 160°

尺寸：3704mm (L)×2346mm(H)×1457mm(W)

氣泵

尺寸：206*145*86 mm

重量：1.8 kg

馬達類型：高速無刷馬達

充氣和放氣時間：2.5 分鐘內

充氣噪音：≤75dB

電池壽命：5000mAh，10 次完整充氣和放氣

充電時間：PD 2.5 小時（45W）

連接：快速釋放氣管

收納箱

材質：硬質塑料 + 聚酯纖維

尺寸：745 x 390 x 285 mm

額外固定配件

地釘

尺寸：ø6mm x 25cm

重量：204g x 4

固定繩

尺寸：ø7mm x 4m

重量：48g x4

水袋

尺寸：74 x 37 cm

最大負載：20kg

維修工具包

尺寸：ø73 mm x 185 mm

備用氣閥 x1

閥門工具 x1

織物貼片 x 4

閥門接頭 x1

無障礙與兼容性功能

1. 物理無障礙

·氣泵和閥門接口設計有大型易握表面，適合靈活性有限的用戶使用。

- 設置過程除了基本對齊和氣管連接外，不需要精細的運動技能。

2. 視覺無障礙

- 印刷標籤和幕布標記採用高對比度（黑底白字），至少為 4.5:1 的對比度。
- LED 指示燈具有不同的顏色狀態（綠色 / 紅色），指示運行和低電量狀態。
- 快速入門指南和用戶手冊提供大字體 PDF 格式和無障礙屏幕閱讀器版本（標記的 PDF）。

3. 聽覺無障礙

- 支持視頻包含所有關鍵組裝步驟的描述性音軌。
- 產品僅發出低於 75 dB 的非連續聲音，避免聽覺不適。