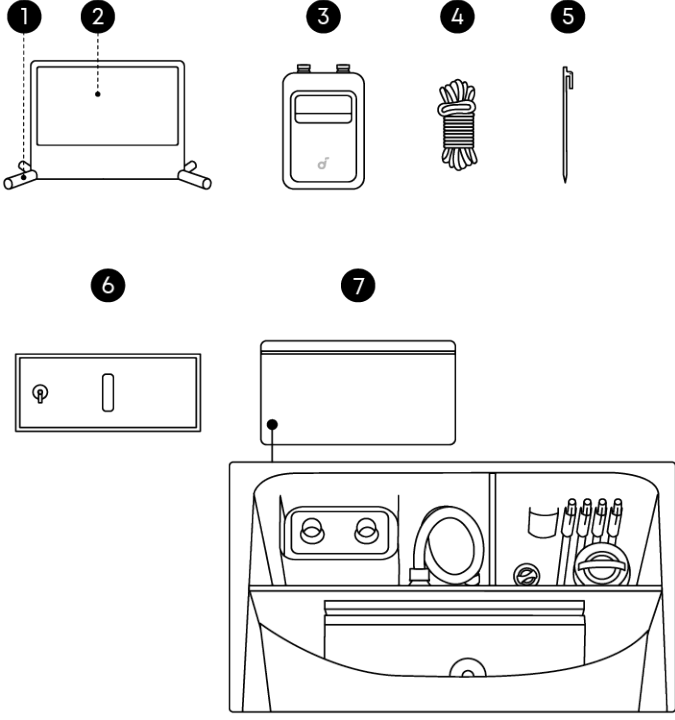


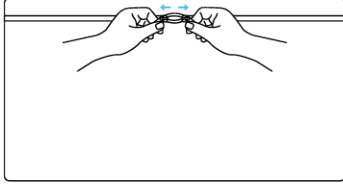
Kutunun İçindekiler



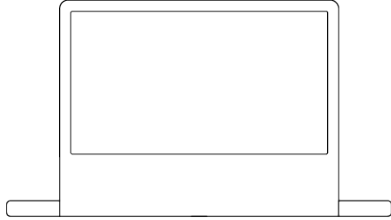
- 1.Şişirilebilir Çerçeve
- 2.Projeksiyon Ekranı
- 3.Hava Pompası (USB-C Kablo, Hava Başlığı ve Hava Hortumu Dahil)
- 4.Gergi İpleri × 4 (Şişirilebilir çerçeveye zaten sabitlenmiştir)
- 5.Yer Kazıkları × 4
- 6.Su Torbaları × 2
- 7.Saklama Çantası (Onarım kiti dahil)

Başlangıç

1. Projeksiyon Ekranını Açma



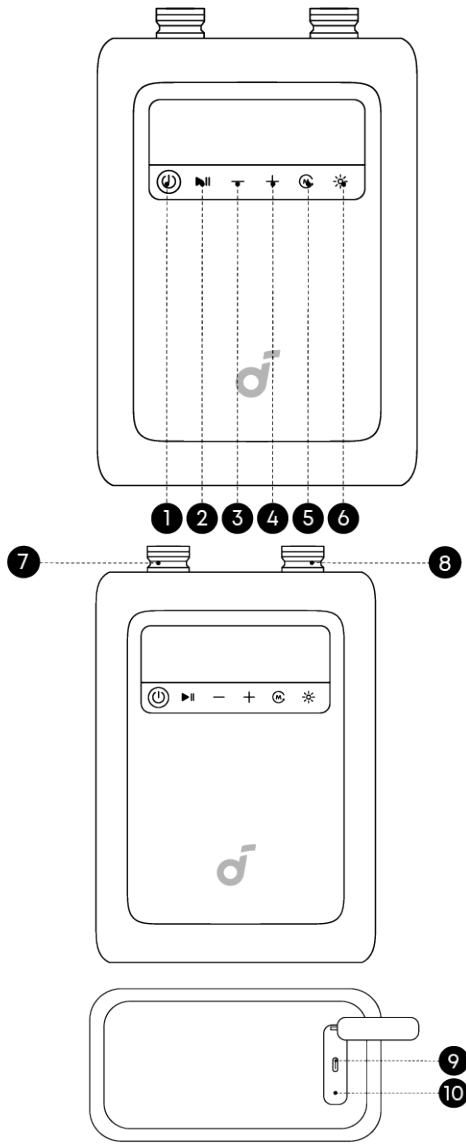
- ①Ekranı saklama çantasından çıkarın.



- ②Ekranı açın ve düz olarak yere serin.

2. Hava Pompasını Kurma

Hava Pompası Genel Bakış



1.Güç Düğmesi

- Pompayı açmak/kapatmak için basılı tutun.
- Pil seviyesini kontrol etmek için bir kez kısaca basın. Pompa pil seviyesi %30'un altına düştüğünde pil simgesi kırmızıya döner. Kullanmayı durdurun ve bir sonraki kullanımdan önce şarj edin.

2.Başlat / Duraklat

3.Basıncı Azalt

4.Basınç Ekle

5.Mod Değiştirme

6.LED Işık Anahtarı

- LED ışık yalnızca acil durumlarda kullanım içindir.

7.Hava Boşaltma Portu

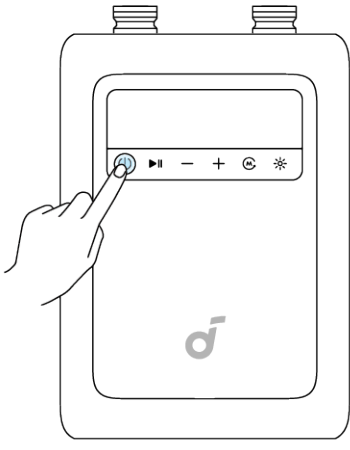
8.Şişirme Portu

9.USB-C portu (Şarj kablosu dahildir)

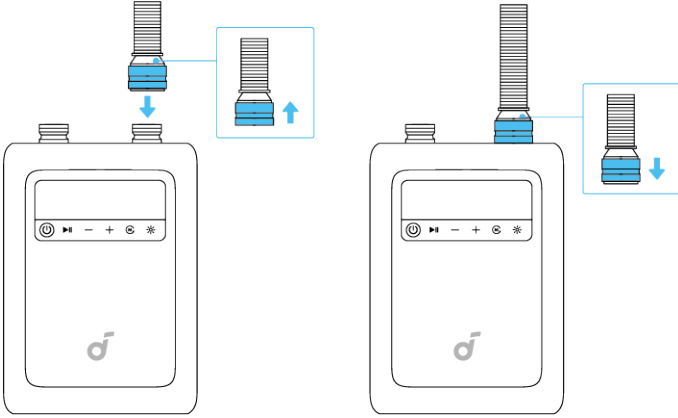
10.Sıfırla

- Pompayı sıfırlamak için bir ataş (dahil değildir) takın ve 2 saniye basılı tutun.

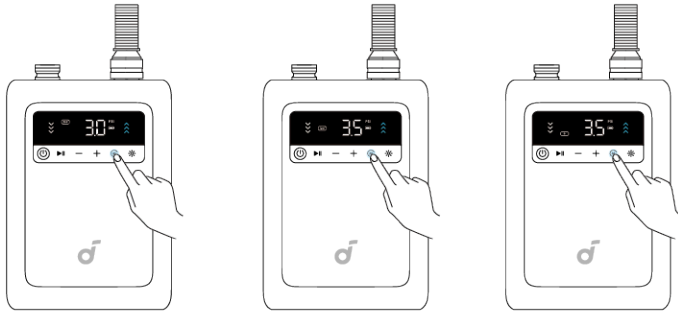
Hava Pompasını Kurma



① Açmak için Güç Düğmesine basılı tutun.



② Hava hortumunu şişirme portuna bağlayın.



③ Modu seçin: 200" Ekran, 120" Ekran veya Özel Mod.

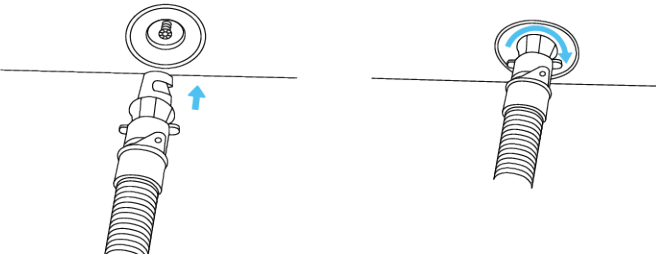
- 💡 **200" Modu:**200 inç ekranları destekler; hava basıncı: 3.0 PSI.
- 120" Modu:**120 inç ekranları destekler; hava basıncı: 3.5 PSI.
- Özel Mod:**Diğer ürünleri şişirmek için Özel Mod'a geçin ve gerektiğinde hava basıncını ayarlayın.

3. Ekranı Şişirme ve Kurma

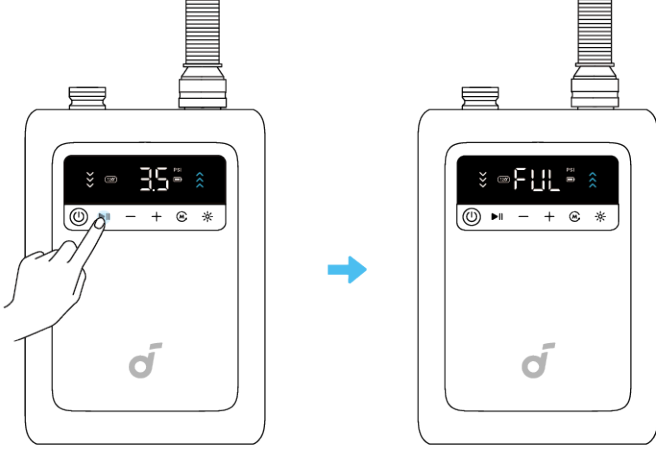
Şişirme işlemi yaklaşık 2 dakika sürer.



① Şişirilebilir çerçevenin alt kısmında bulunan valf kapağını açın.

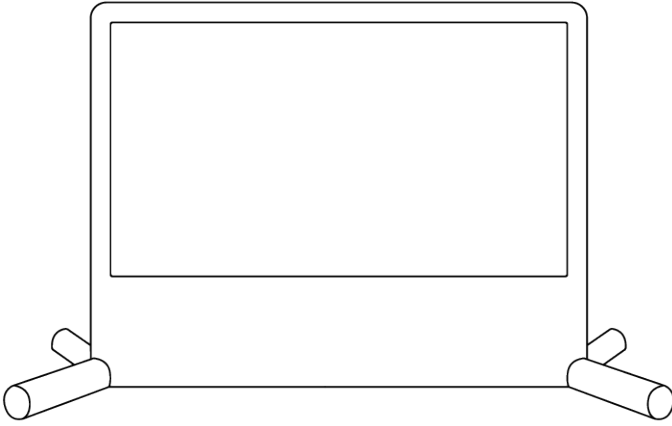


② Hava hortumunu valfa takın ve sağıya döndürerek sıkıştırın.



③ Hava pompasındaki Başlat / Duraklat Düğmesine basın ve pompa otomatik olarak durana kadar şişirin.

💡 Şişirme tamamlandığında, pompa otomatik olarak duracak ve dijital ekranda "FUL" gösterecektir.



④ Ekranı yavaşça dik konuma kaldırın.

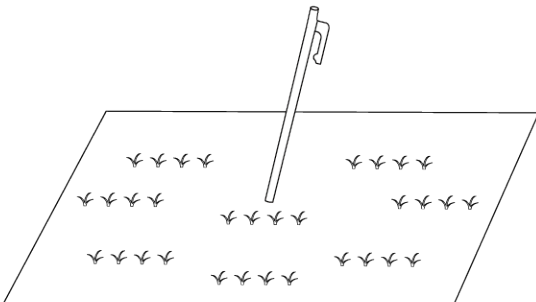
💡 Hava pompası kullanım sırasında asılı olabilir. Sabit olduğundan ve sallanmadığından emin olun.



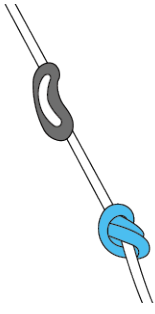
⑤ Şişirme tamamlandıktan sonra hortumu çıkarın.

4. Ek Sabitleme

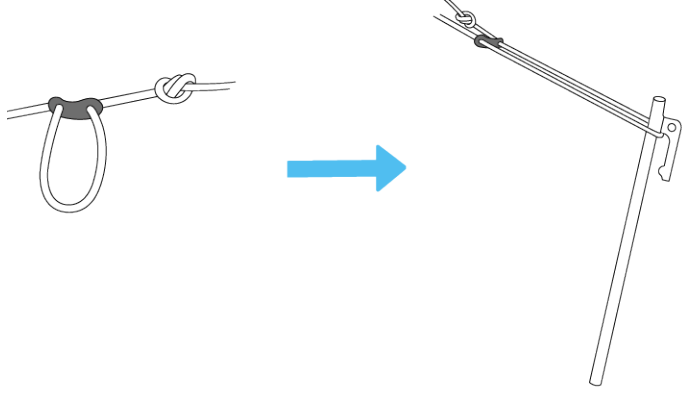
Gergi İpleri ve Yer Kazıklarını Kullanma



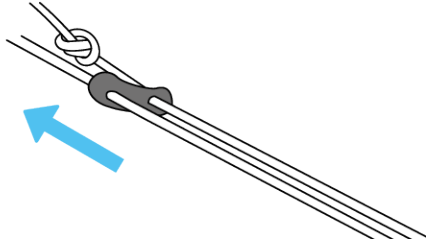
① Yer kazığının uygun yere takın.



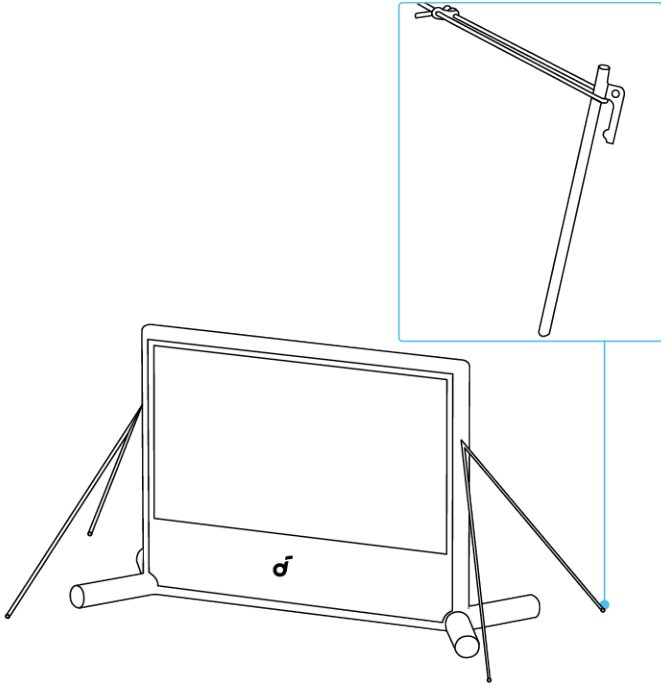
② Gergi ipinin ucunda bir düğüm atın ve gergi ipi tokasına sabitleyin.



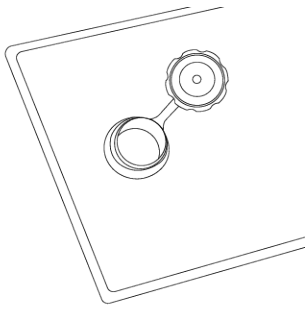
③ Gergi ipini tokadan çekin ve yer kazığına asın.



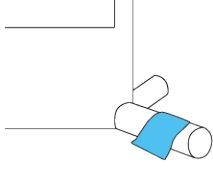
④ Ekran ucuna yakın gergi ipini tutun. Tokayı sıkıştırarak yukarı kaydırın.



Su Torbalarını Kullanma

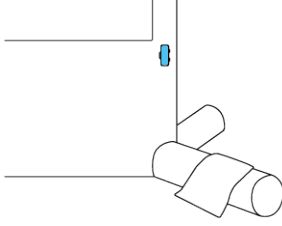


① Kapağı açın ve su torbasını tam olana kadar doldurun.

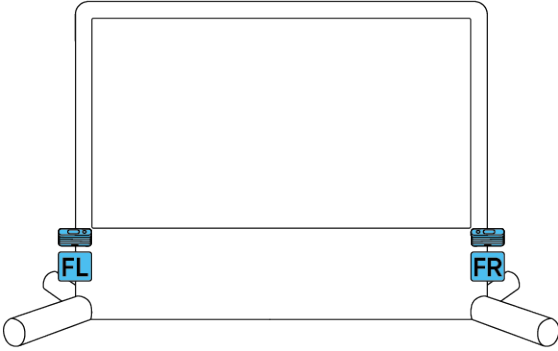
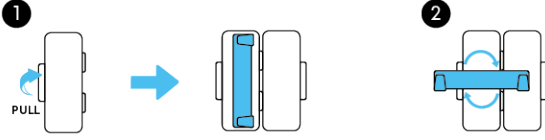


② Kapağı kapatın, ardından ekranın tabanına sıkıca bastırın.

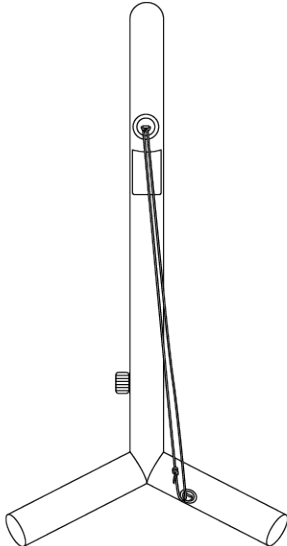
Nebula X1 Pro Ön Çevreleyen Hoparlör Montajı




① Hoparlör montaj kancasını açın.



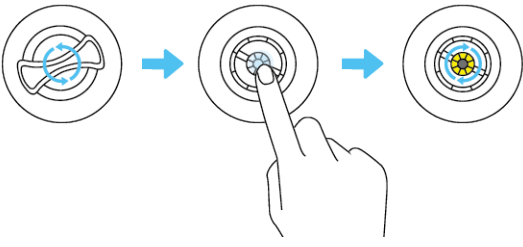
② Hoparlörün arkasındaki montaj yuvasını kanca ile hizalayın ve yerine sabitleyin.



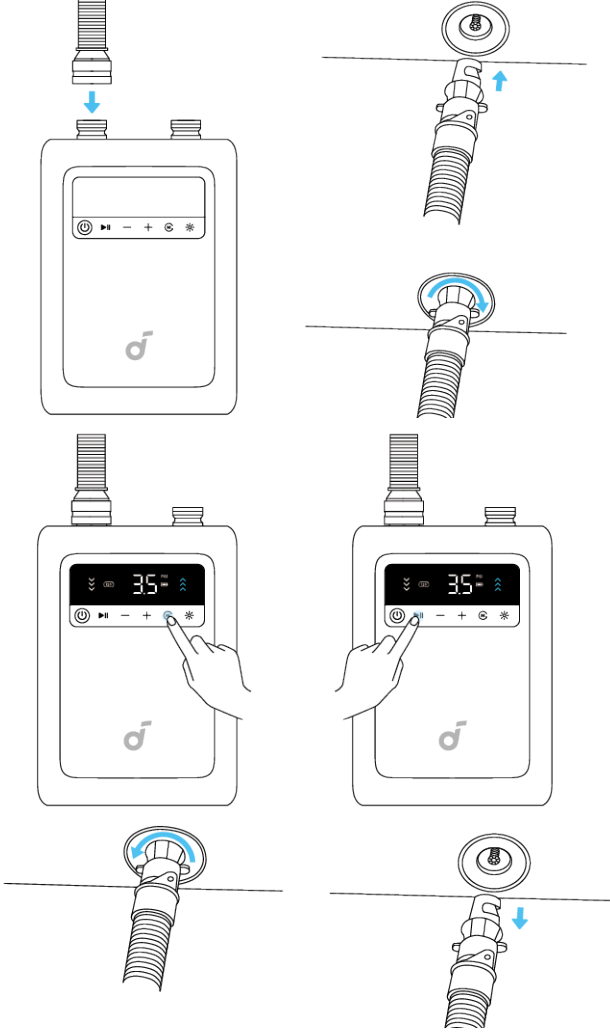
 Yer kazıklarına uygun olmayan yüzeyler için, ekranı dik tutmak üzere gergi ipini şişirilebilir çerçevenin alt kısmındaki halkaya sabitleyin.

Saklama

Hava boşaltma işlemi yaklaşık 1 dakika sürer.



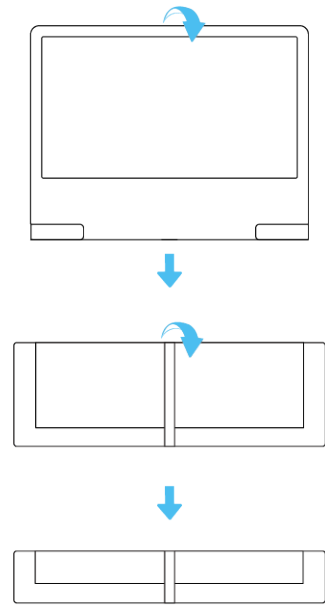
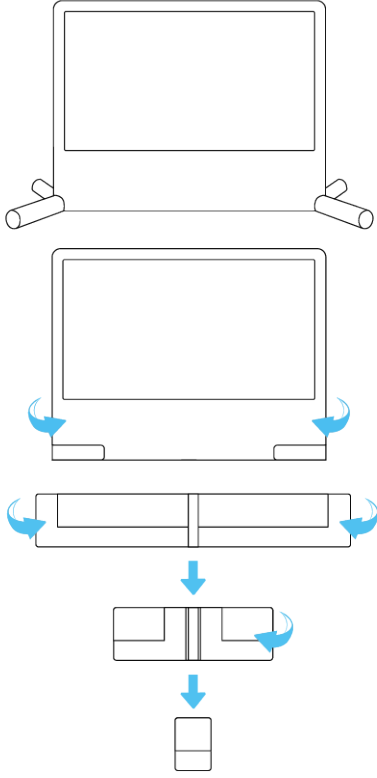
- ①Ön çevreleyen hoparlörü çıkarın ve hoparlör montaj kancasını kapatın.
- ②Şişirilebilir çerçevenin alt kısmında bulunan valf kapağını açın.
- ③Sürekli hava çıkışı için sarı valf çekirdeğine basın ve sağa döndürün, ekran çökene kadar havanın çıkmasına izin verin.



- ④Hava boşaltmak için hava pompasını kullanın:

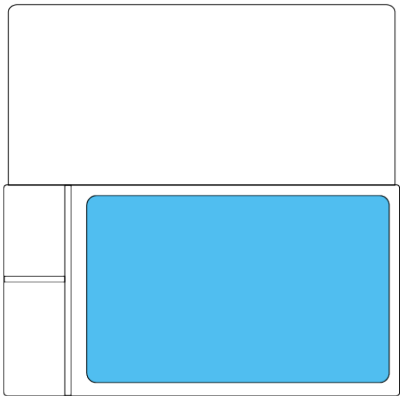
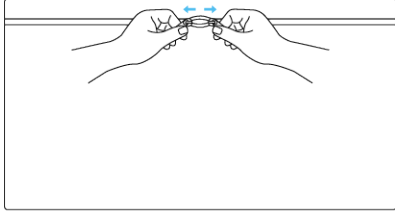
- Hortumu hava boşaltma portuna değiştirin. Hortumun diğer ucunu valfa takın, 120" Modunu seçin ve Başlat / Duraklat Düğmesine basın. Pompa otomatik olarak durana kadar hava boşaltın.

Projeksiyon Ekranını Katlama



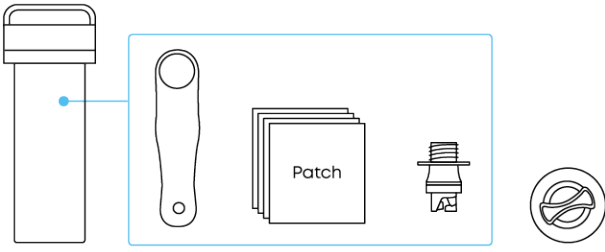
① Kısa kenarı iki kez yarıya katlayın.

② Her uzun kenarı merkeze doğru bir kez katlayın, ardından ekranı rulo yapın. Katlarken saklama çantasına sığması için mümkün olduğunca sıkıştırın.

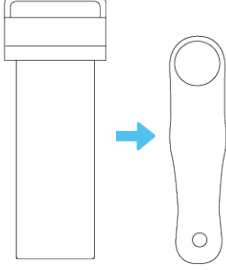


③ Ekranı saklama çantasına yerleştirin. Hava pompasını, yer kazıklarını ve diğer aksesuarları aksesuar çantalarına koyun, ardından fermuarı kapatın.

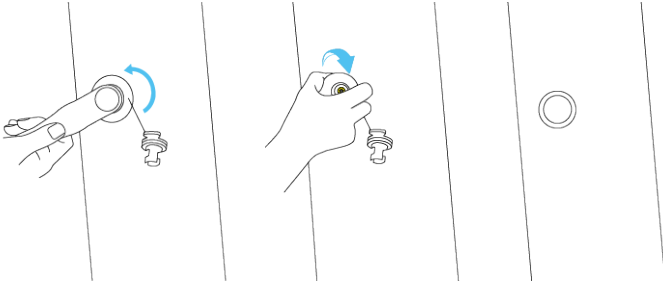
Onarım Kitini Kullanma



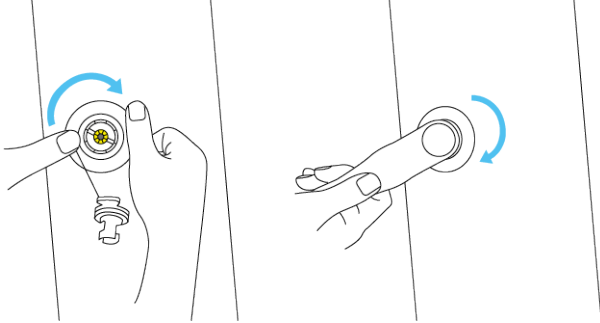
Valf Hasarı Durumunda:



① Onarım kitini açın ve valf aletini çıkarın.



② Valf aletini hasarlı valfe hizalayın ve valfi çıkarmak için saat yönünün tersine yaklaşık üç kez döndürün.



③ Yedek valfi takın, saat yönünde yaklaşık üç kez döndürün, ardından güvenli bir şekilde sıkıştırmak için valf aletini kullanın.

Şişirilebilir Çerçeve Hasarı Durumunda:

① Onarım kitini açın ve bir onarım yaması çıkarın.

② Yaşı hasarlı alana göre uygun bir boyuta kesin.

③ Özel yapıştırıcıyı (sağlanmaz) hem hasarlı alana hem deyaşın üzerine uygulayın ve yaklaşık 30 dakika bekleyin (yapıştırıcı türüne bağlıdır).

④ Yaşı hasarlı alana uygulayın, tekrar şişirmeden önce tüm hava kabarcıklarını çıkarmak için sıkıca bastırın.

Onarım kiti ayrıca değiştirilebilir bir valf konektörü içerir.

Teknik Özellikler

Ekran

Beyaz ekran boyutu: 120 inç

Çerçeve malzemesi: PVC kaplı örgü kumaş

Ekran malzemesi: polyester

Kazanç Oranı: 1.0

FOV: 160°nin üzerinde

Boyut: 3704mm (U)×2346mm(Y)×1457mm(G)

Hava Pompası

Boyut: 206*145*86 mm

Ağırlık: 1.8 kg

Motor Tipi: yüksek hızlı fırçasız motor

Şişirme ve Hava Boşaltma Süresi: 2.5 dakika içinde

Şişirme Gürültüsü: ≤75dB

Pil Ömrü: 5000mAh, 10 tam şişirme ve hava boşaltma turu

Şarj Süresi: PD 2.5 saat (45W)

Bağlantı: hızlı çıkarılabilir hortum

Saklama Kutusu

Malzeme: sert plastik + polyester

Boyut: 745 x 390 x 285 mm

Ekstra Sabitleme Aksesuarları

yer kazığı

Boyut:ø6mm x 25cm

Ağırlık: 204g x 4

Gergi İpi

Boyut:ø7mm x 4m

Ağırlık: 48g x4

Su Torbası

Boyut: 74 x 37 cm

Maksimum Yük: 20kg

Onarım Kiti

Boyut:ø73 mm x 185 mm

Yedek hava valfi x 1

Valf aleti x 1

Kumaş yamalar x 4

valf konektörü x 1

Erişilebilirlik ve Uyumluluk Özellikleri

1. Fiziksel Erişilebilirlik

- .Hava pompası ve valf portları, sınırlı el becerisi olan kullanıcılar için uygun büyük, kolay kavranabilir yüzeylerle tasarlanmıştır.
- .Kurulum işlemi, temel hizalama ve hortum bağlantısının ötesinde ince motor becerileri gerektirmez.

2. Görsel Erişilebilirlik

- .Basılı etiketler ve ekran işaretleri yüksek kontrastlıdır (siyah üzerine beyaz) ve en az 4.5:1 kontrast oranındadır.
- .LED gösterge ışığı, çalışmayı ve düşük pil durumunu gösteren belirgin renk durumlarına (yeşil / kırmızı) sahiptir.
- .Hızlı Başlangıç Kılavuzu ve Kullanım Kılavuzu büyük baskılı PDF formatında ve erişilebilir ekran okuyucu sürümlerinde (etiketli PDF) mevcuttur.

3. İşitsel Erişilebilirlik

- .Destek videoları tüm önemli montaj adımları için açıklayıcı ses parçaları içerir.
- .Ürün, işitsel rahatsızlıktan kaçınarak yalnızca 75 dB'nin altında kesintisiz olmayan sesler çıkarır.