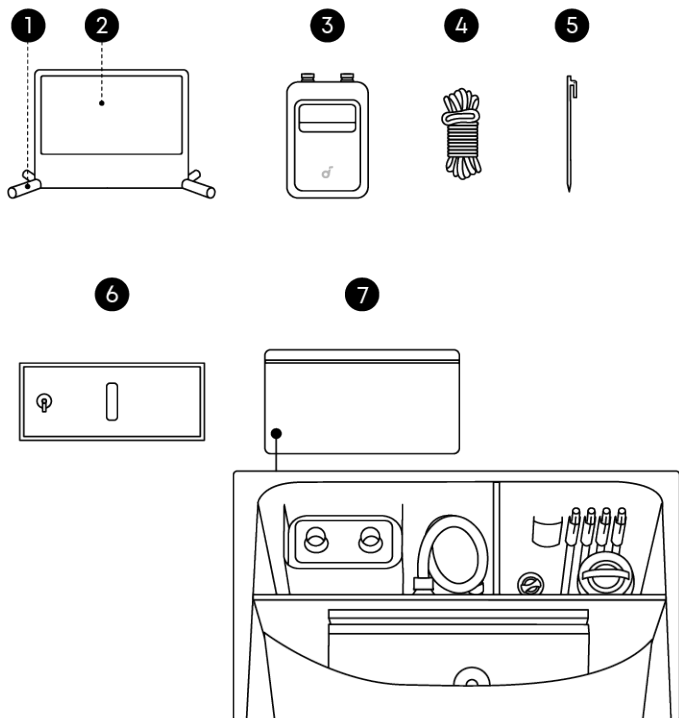


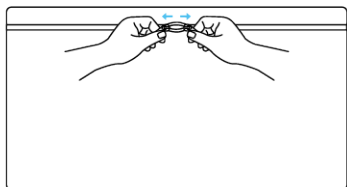
## 包装清单



1. 充气框架
2. 投影幕布
3. 气泵（含USB-C线缆、气嘴和气管）
4. 固定绳 × 4（已固定在充气框架上）
5. 地钉 × 4
6. 水袋 × 2
7. 收纳袋（含维修工具包）

## 入门指南

### 1. 展开投影幕布



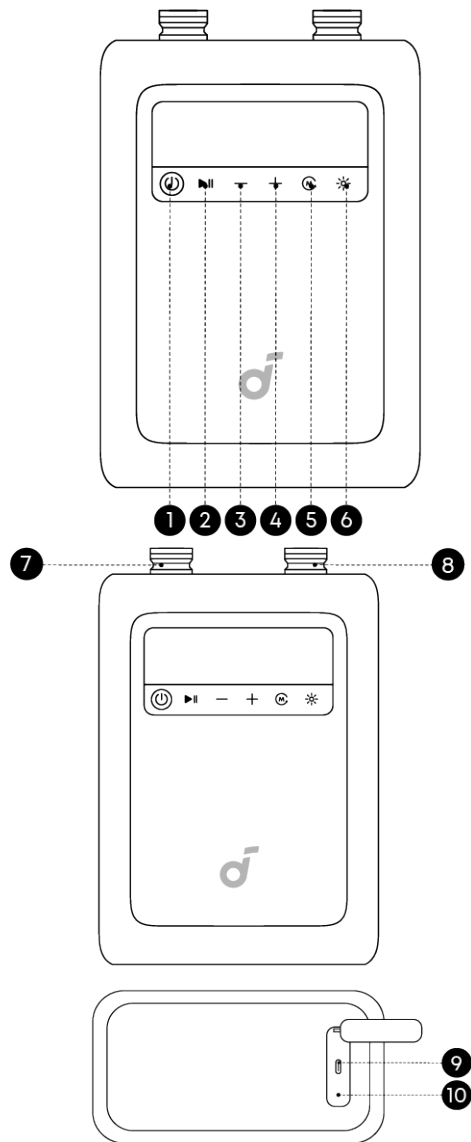
- ① 从收纳袋中取出幕布。



- ② 展开幕布并平放。

### 2. 设置气泵

气泵概览



#### 1.电源按钮

- 长按可开启/关闭气泵。
- 短按一次可检查电池电量。当气泵电池电量低于30%时，电池图标将变为红色。请停止使用并在下次使用前充电。

#### 2.开始 / 暂停

#### 3.降低压力

#### 4.增加压力

#### 5.模式切换

#### 6.LED灯开关

- LED灯仅供紧急使用。

#### 7.放气口

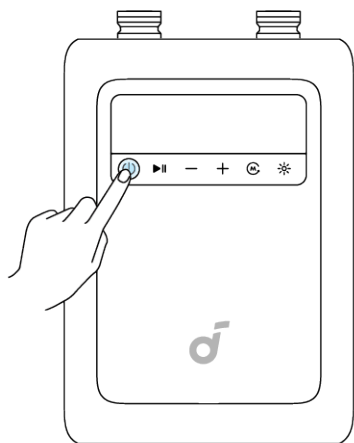
#### 8.充气口

#### 9.USB-C接口（含充电线）

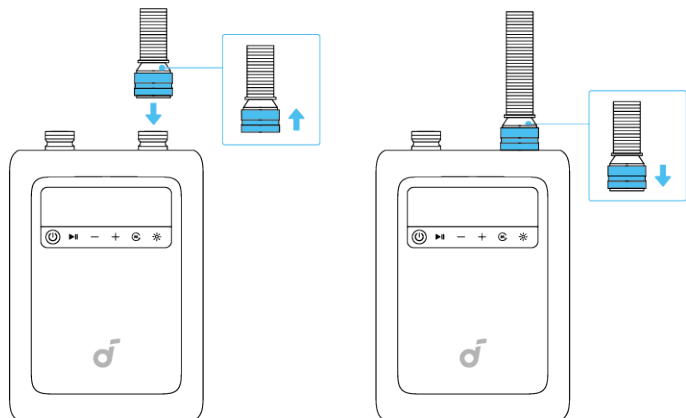
#### 10.重置

- 插入回形针（未包含）并按住2秒以重置气泵。

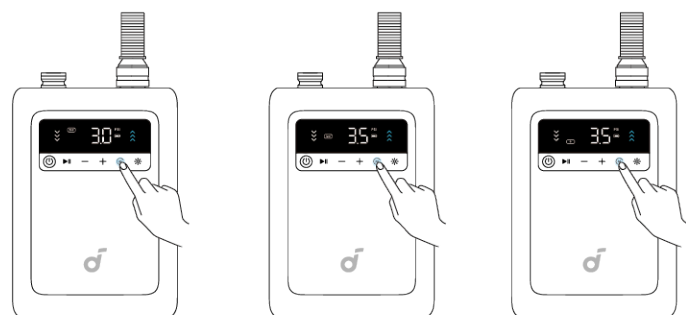
#### 设置气泵



① 长按电源按钮开机。



② 将气管连接到充气口。



③ 选择模式：200"幕布、120"幕布或自定义模式。



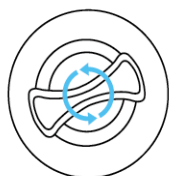
**200"模式：**支持200英寸幕布；气压：3.0 PSI。

**120"模式：**支持120英寸幕布；气压：3.5 PSI。

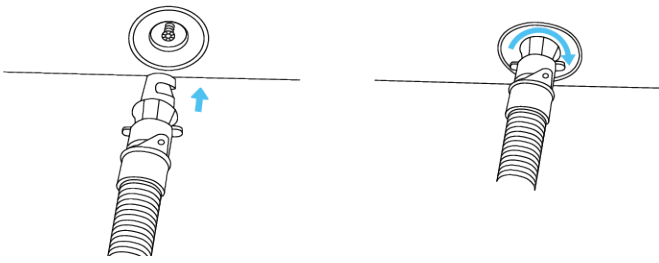
**自定义模式：**如需给其他产品充气，请切换到自定义模式并根据需要调整气压。

### 3. 充气并安装幕布

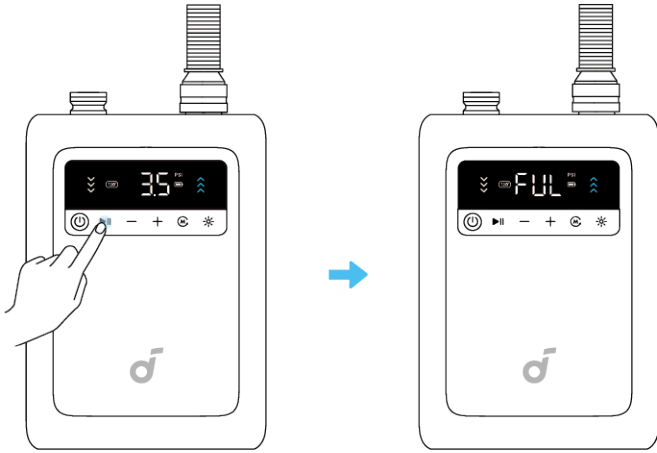
完成充气大约需要2分钟。



① 打开充气框架底部的气阀盖。

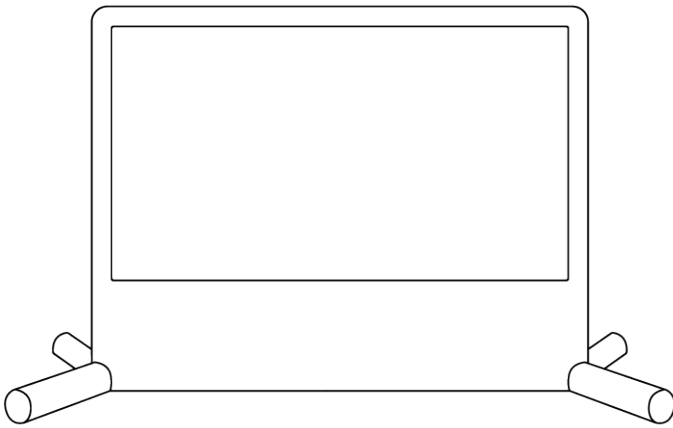


②将气管插入气阀，向右旋转拧紧。



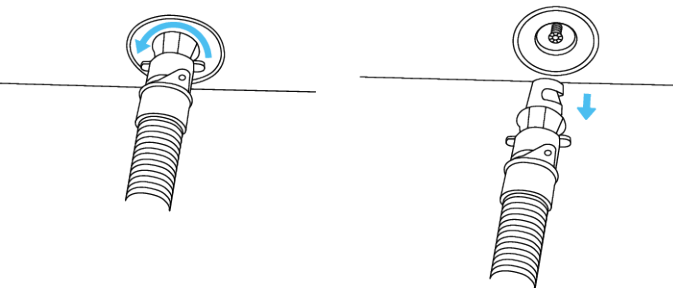
③按下气泵上的开始/暂停按钮并充气，直到气泵自动停止。

💡 充气完成后，气泵将自动停止并在数字屏幕上显示"FUL"。



④逐渐将幕布抬起至垂直位置。

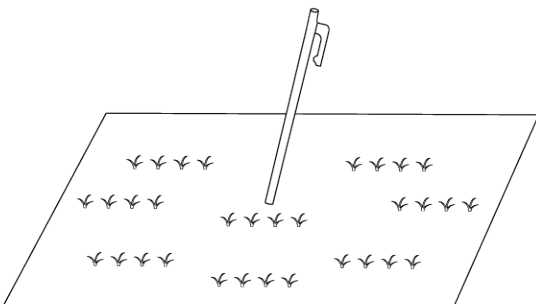
💡 气泵在使用过程中可能会悬挂。请确保其稳定且不会晃动。



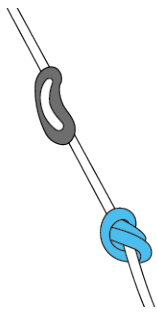
⑤充气完成后断开气管。

#### 4. 额外固定

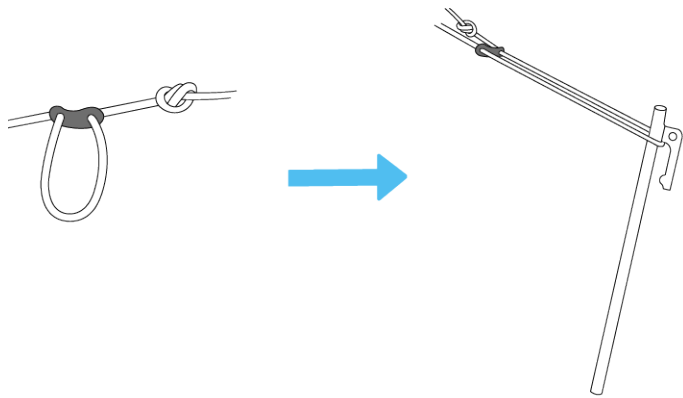
使用固定绳和地钉



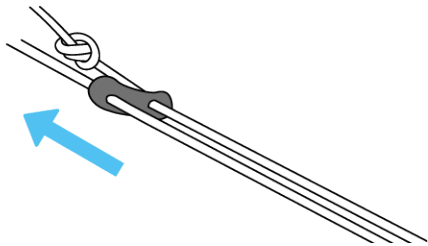
①将地钉插入适当位置。



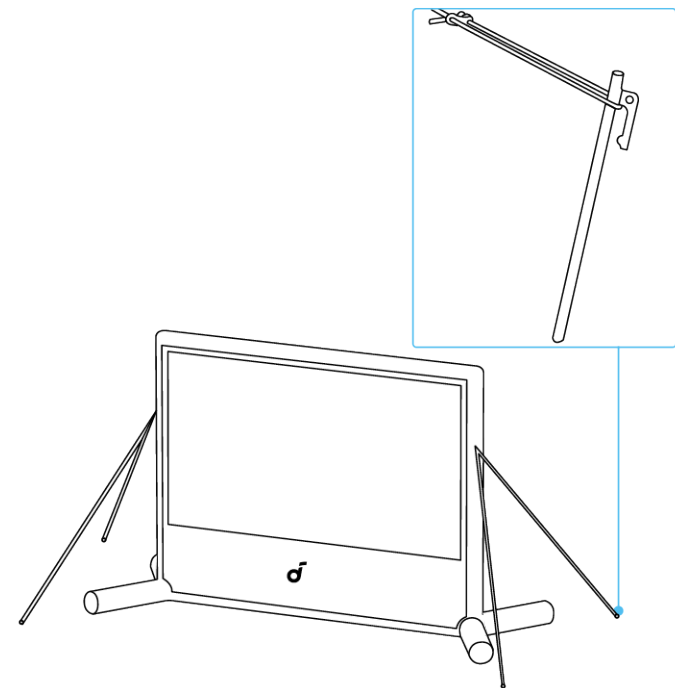
②在固定绳末端打一个结，并将其固定到固定绳扣上。



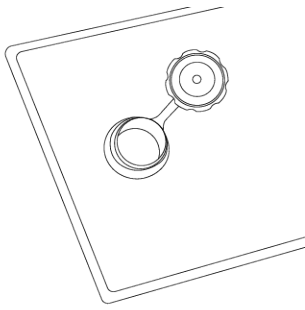
③从固定绳扣中拉出固定绳，并将其挂在地钉上。



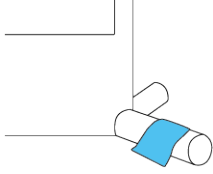
④在靠近幕布端的位置握住固定绳。捏住并向上滑动扣环以收紧。



使用水袋

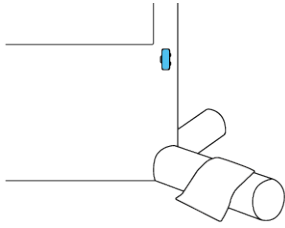


① 打开盖子，将水袋装满。

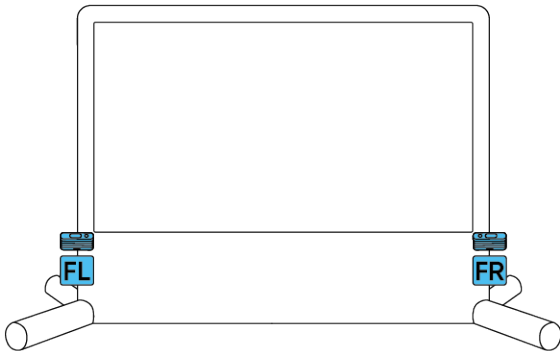
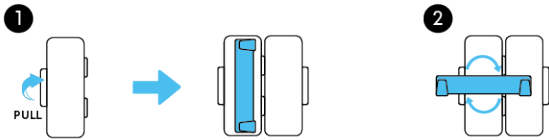


② 盖上盖子，然后将其牢牢地压在幕布底座上。

## Nebula X1 Pro 前置环绕音箱安装



① 打开音箱安装挂钩。



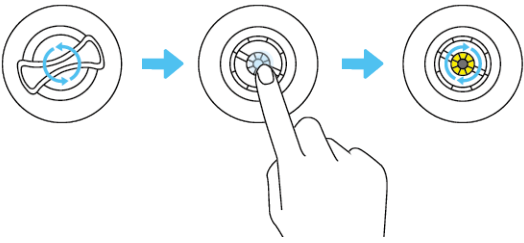
② 将音箱背面的安装槽与挂钩对齐并固定到位。



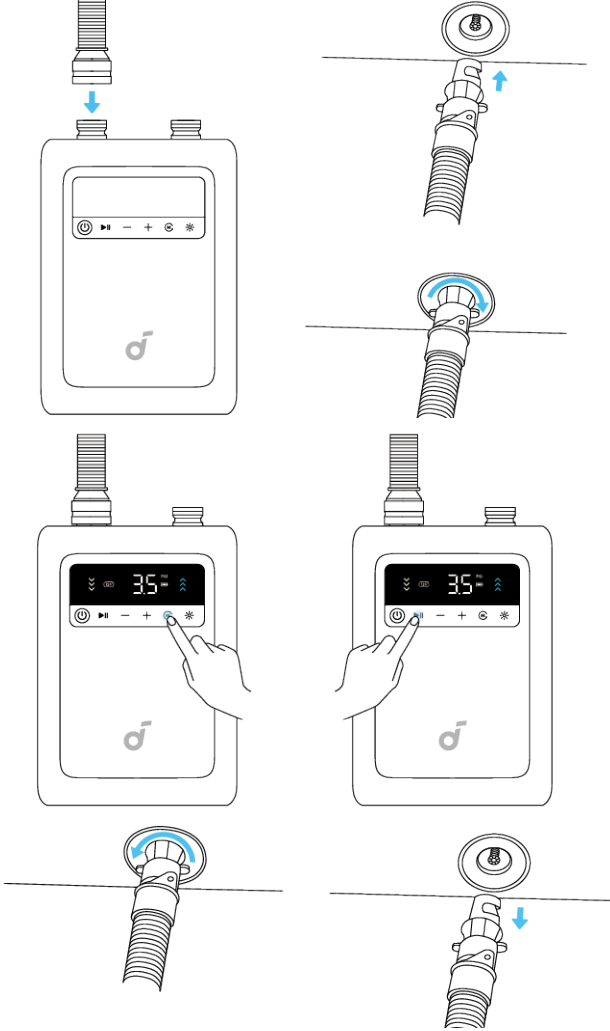
对于不适合使用地钉的表面，请将固定绳固定在充气框架底部的环上，以保持幕布直立。

## 收纳

完成放气大约需要1分钟。



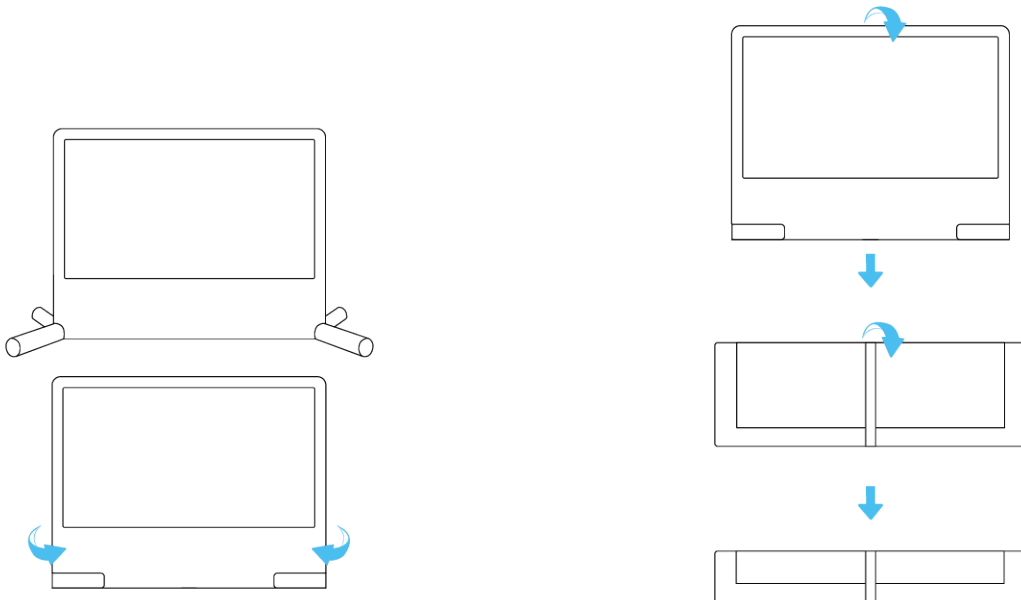
- ①取下前置环绕音箱并关闭音箱安装挂钩。
- ②打开充气框架底部的气阀盖。
- ③按下并向右旋转黄色气阀芯以持续释放空气，直到幕布倒塌。

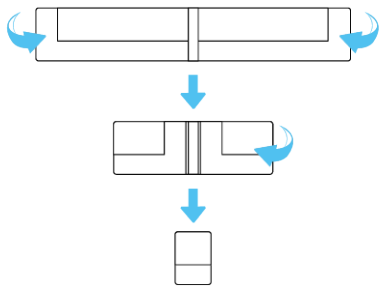


#### ④使用气泵放气：

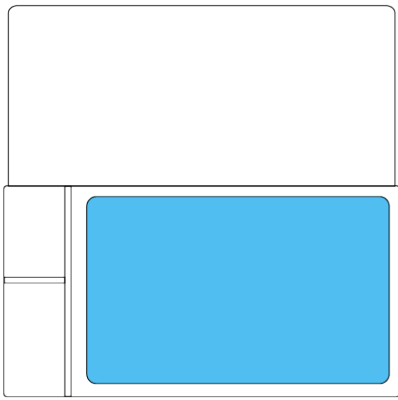
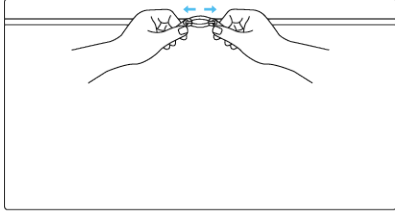
- 将气管切换到放气口。将气管的另一端插入气阀，选择120"模式并按下开始/暂停按钮。放气直到气泵自动停止。

## 折叠投影幕布



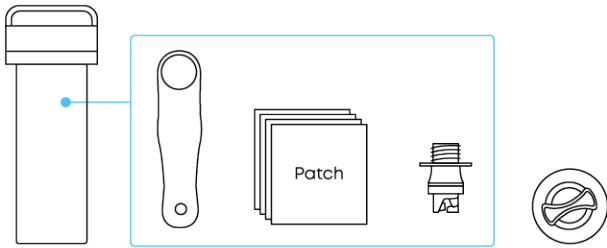


- ①将短边对折两次。
- ②将每条长边向中心折叠一次，然后卷起幕布。折叠时尽可能压缩以便装入收纳袋。

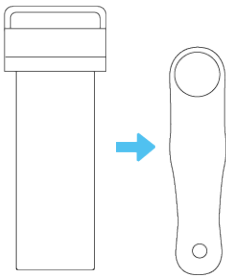


- ③将幕布放入收纳袋。将气泵、地钉和其他配件存放在配件袋中，然后拉上拉链。

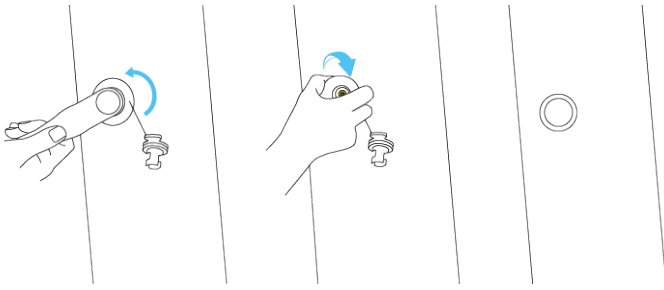
## 使用维修工具包



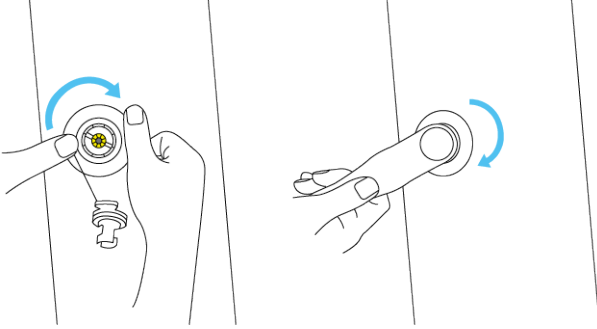
如果气阀损坏：



- ①打开维修工具包并取出气阀工具。



②将气阀工具对准损坏的气阀，逆时针旋转约三圈以拆卸气阀。



③插入备用气阀，顺时针旋转约三圈，然后使用气阀工具牢固拧紧。

如果充气框架损坏：

- ①打开维修工具包并取出修补贴片。
- ②根据损坏区域将贴片剪成合适的大小。
- ③在损坏区域和贴片上涂抹专用胶水（未提供），并等待约30分钟（取决于胶水类型）。
- ④将贴片贴在损坏区域上，用力按压以去除所有气泡，然后再次充气。

维修工具包还包括一个气阀连接器用于更换。

## 规格参数

幕布

白色幕布尺寸：120英寸

框架材质：PVC涂层网状织物

幕布材质：聚酯纤维

增益比：1.0

FOV：超过160°

尺寸：3704mm(L)×2346mm(H)×1457mm(W)

气泵

尺寸：206×145×86 mm

重量：1.8 kg

电机类型：高速无刷电机

充气 and 放气时间：2.5分钟以内

充气噪音：≤75dB

电池续航：5000mAh，10次完整充放气循环

充电时间：PD 2.5小时（45W）

连接：快速释放气管

收纳箱

材质：硬塑料 + 聚酯纤维

尺寸：745 × 390 × 285 mm

额外固定配件

地钉

尺寸：ø6mm × 25cm

重量：204g × 4

固定绳

尺寸：ø7mm × 4m

重量：48g × 4

水袋

尺寸：74 × 37 cm

最大承重：20kg

维修工具包

尺寸：ø73 mm × 185 mm

备用气阀 × 1

气阀工具 × 1

织物贴片 × 4

气阀连接器 × 1

## 无障碍和兼容性功能

1. 物理无障碍

·气泵和气阀接口设计有大型易握的表面，适合灵活性有限的用户。

.安装过程除了基本对齐和气管连接外，不需要精细的运动技能。

## 2. 视觉无障碍

.印刷标签和幕布标记采用高对比度（白底黑字），对比度至少为4.5:1。

.LED指示灯具有明显的颜色状态（绿色 / 红色），指示运行和低电量状态。

.快速入门指南和用户手册提供大号字体PDF格式和屏幕阅读器无障碍版本（标记PDF）。

## 3. 听觉无障碍

.支持视频包含所有关键组装步骤的描述性音轨。

.产品仅发出低于75 dB的非连续声音，避免听觉不适。