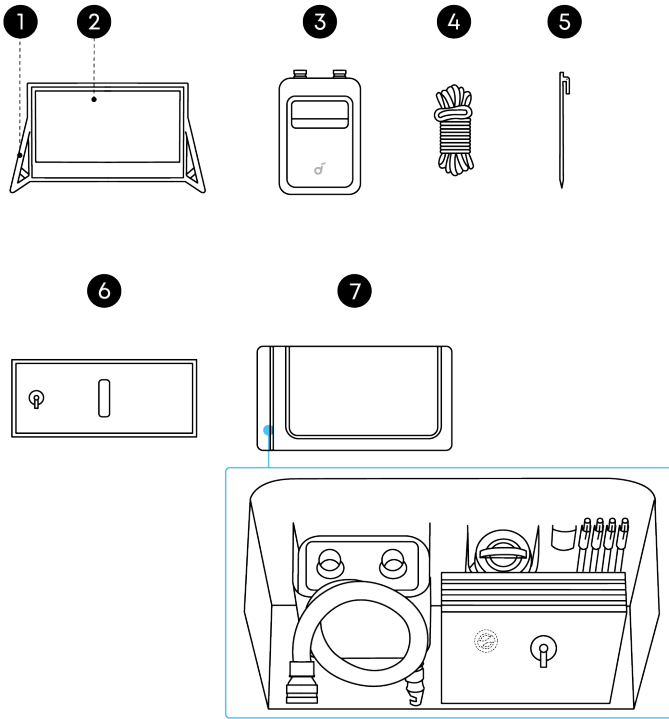


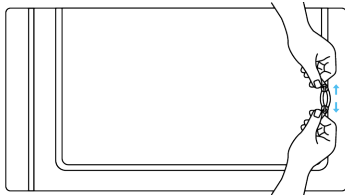
Contenido de la caja



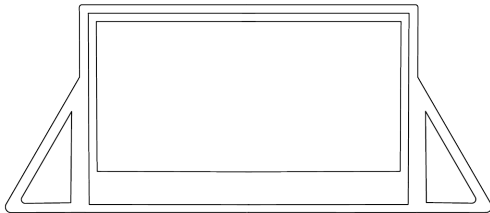
1. Marco inflable
2. Pantalla de proyección
3. Bomba de aire (incluye cable USB-C, boquilla de aire y manguera de aire)
4. Cuerdas de sujeción × 4 (ya fijadas al marco inflable)
5. Estacas de tierra × 4
6. Bolsas de agua × 4
7. Bolsa de almacenamiento (incluye kit de reparación)

Primeros pasos

1. Desplegar la pantalla de proyección



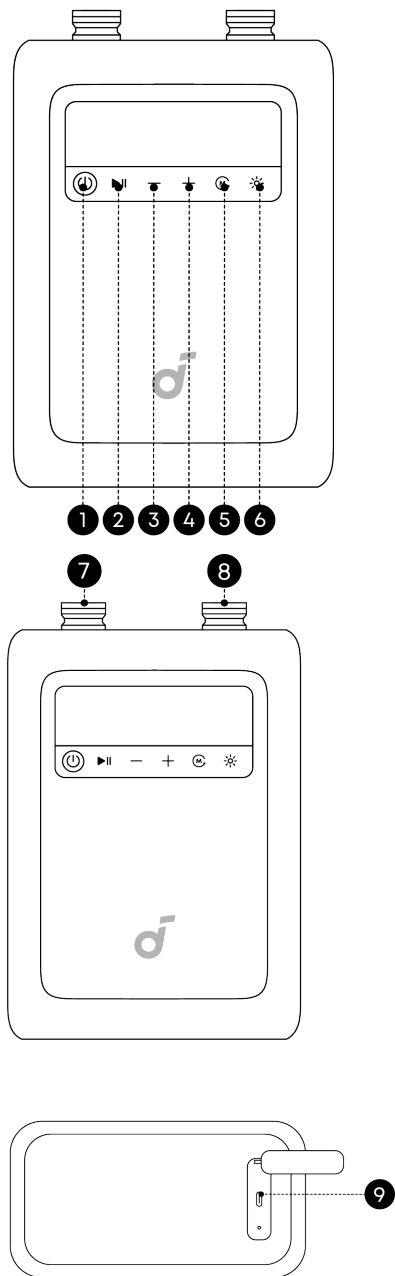
- ① Saque la pantalla de la bolsa de almacenamiento.



- ② Despliegue la pantalla y colóquela en posición horizontal.

2. Configuración de la bomba de aire

Descripción general de la bomba de aire



1. Botón de encendido

- Mantenga presionado para encender/apagar la bomba.
- Presione brevemente una vez para verificar el nivel de batería. El icono de batería se volverá rojo cuando la batería de la bomba esté por debajo del 30%. Deje de usar y cargue antes del próximo uso.

2. Iniciar / Pausar

3. Reducir presión

4. Aumentar presión

5. Cambio de modo

6. Interruptor de luz LED

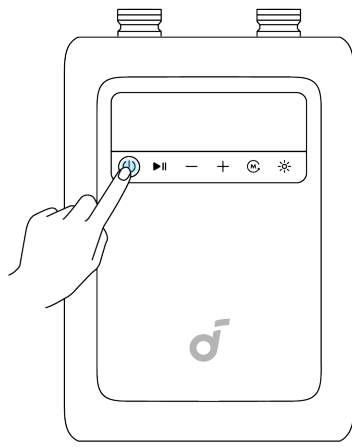
- La luz LED es solo para uso de emergencia.

7. Puerto de deflación

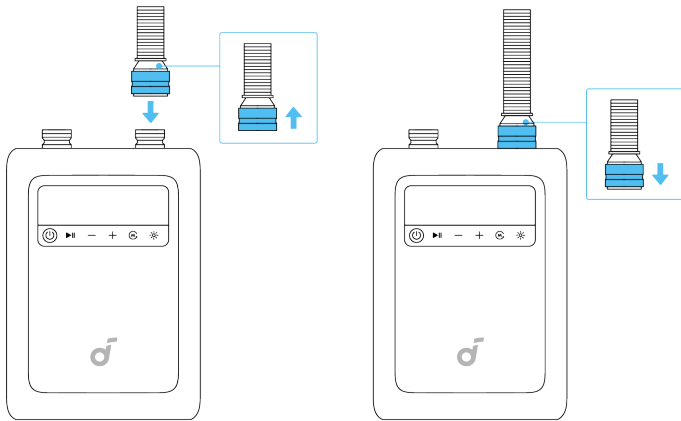
8. Puerto de inflación

9. Puerto USB-C (cable de carga incluido)

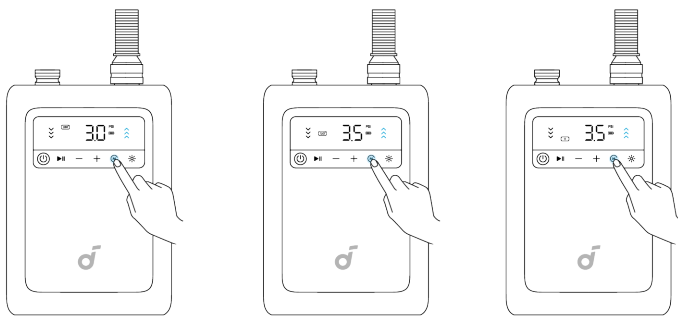
Configuración de la bomba de aire



① Mantenga presionado el botón de encendido para encenderla.



② Conecte la manguera de aire al puerto de inflación.



③ Seleccione el modo: Pantalla de 200", Pantalla de 120" o Modo personalizado.



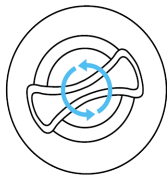
Modo 200": Compatible con pantallas de 200 pulgadas; presión de aire: 3.0 PSI.

Modo 120": Compatible con pantallas de 120 pulgadas; presión de aire: 3.5 PSI.

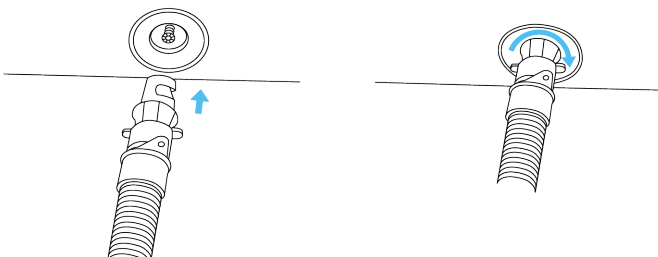
Modo personalizado: Para inflar otros productos, cambie al modo personalizado y ajuste la presión de aire según sea necesario.

3. Inflado y configuración de la pantalla

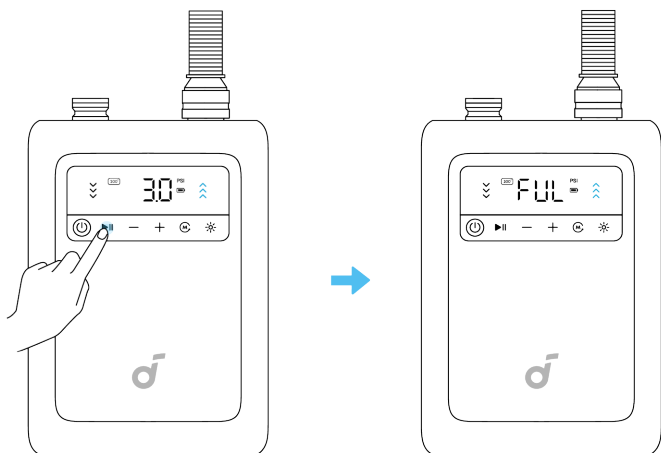
El inflado completo tarda aproximadamente 5 minutos.



① Abra la tapa de la válvula ubicada en la parte inferior del marco inflable.

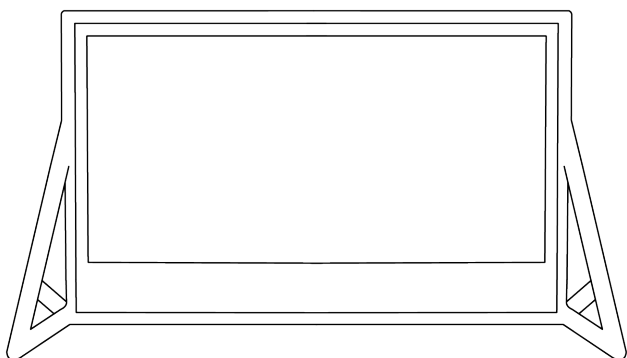


② Inserte la manguera de aire en la válvula y apriétela girándola hacia la derecha.



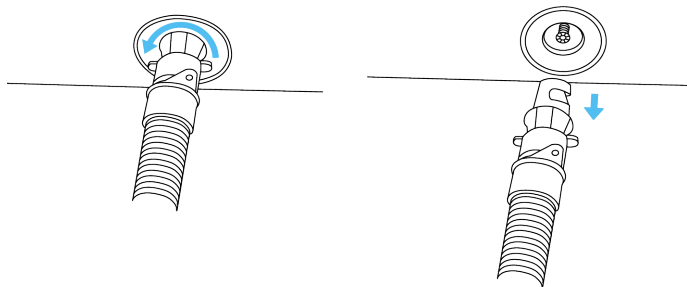
③ Presione el botón Iniciar / Pausar en la bomba de aire e infle hasta que la bomba se detenga automáticamente.

💡 Cuando el inflado esté completo, la bomba se detendrá automáticamente y mostrará "FUL" en la pantalla digital.



④ Levante gradualmente la pantalla hasta la posición vertical.

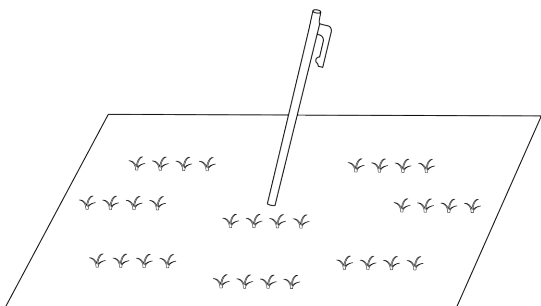
💡 La bomba de aire puede quedar suspendida durante el uso. Asegúrese de que esté estable y no cuelgue.



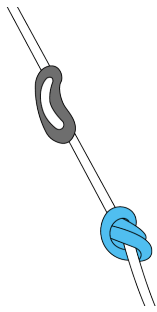
⑤ Desconecte la manguera después de completar el inflado.

4. Sujeción adicional

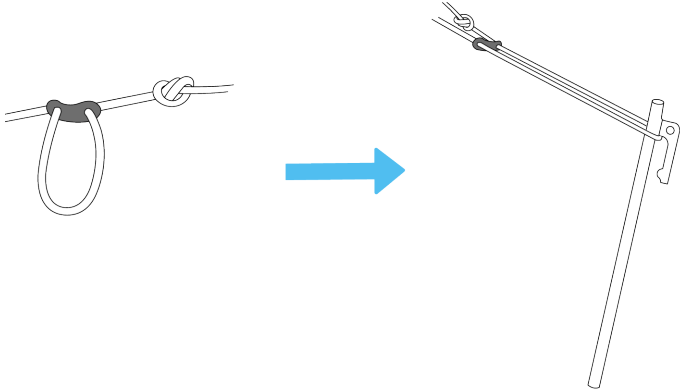
Uso de cuerdas de sujeción y estacas de tierra



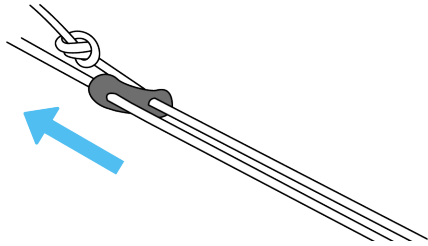
① Inserte la estaca de tierra en la ubicación apropiada.



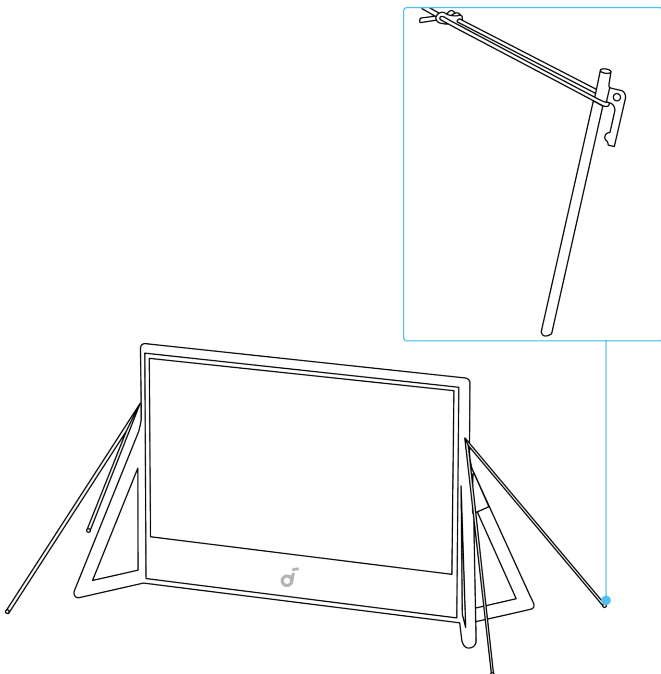
② Haga un nudo en el extremo de la cuerda de sujeción y asegúrelo a la hebilla de la cuerda.



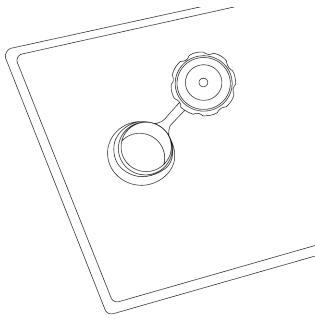
③ Saque la cuerda de sujeción de la hebilla y cuélguela en la estaca de tierra.



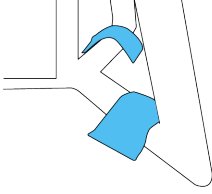
④ Agarre la cuerda de sujeción cerca del extremo de la pantalla. Pellizque y deslice la hebilla hacia arriba para ajustar.



Uso de bolsas de agua

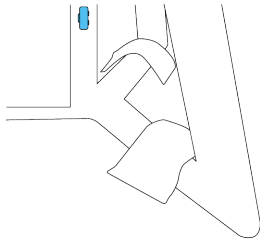


① Abra la tapa y llene la bolsa de agua hasta que esté llena.

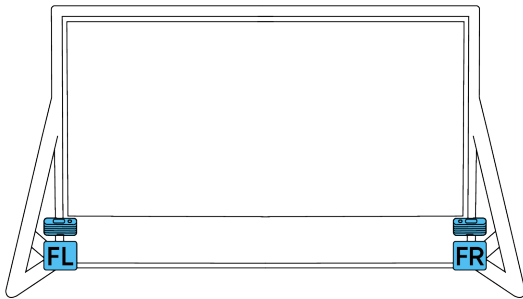
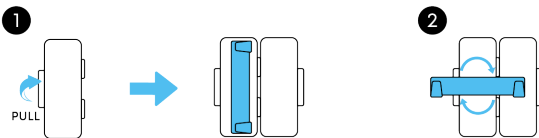


② Cierre la tapa y luego presiónela firmemente contra la base de la pantalla.

Montaje del altavoz envolvente frontal Nebula X1 Pro



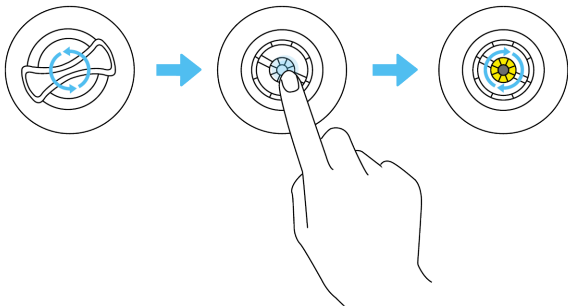
① Abra el gancho de montaje del altavoz.



② Alinee la ranura de montaje en la parte posterior del altavoz con el gancho y asegúrelo en su lugar.

Almacenamiento

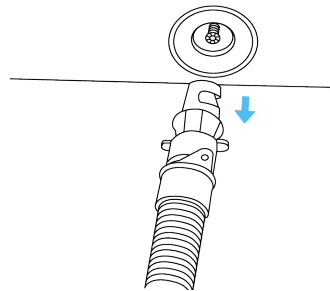
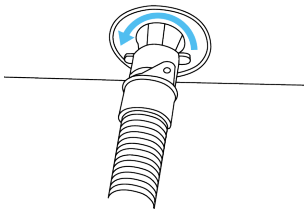
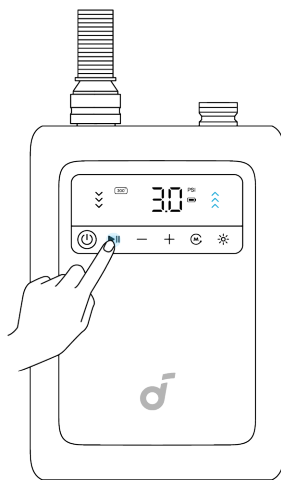
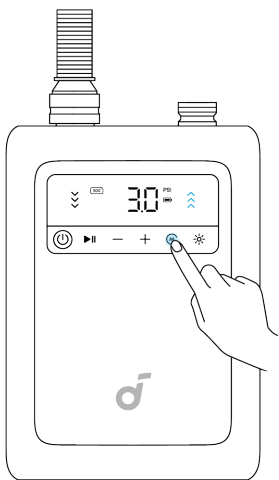
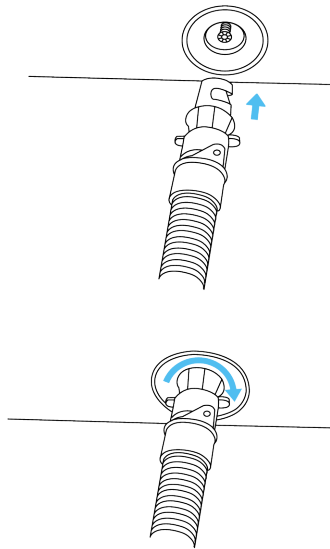
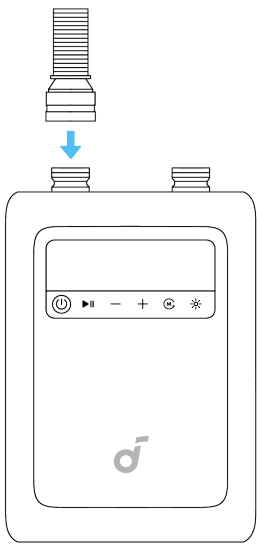
El desinflado completo tarda aproximadamente 3 minutos.



① Retire el altavoz envolvente frontal y cierre el gancho de montaje del altavoz.

② Abra la tapa de la válvula ubicada en la parte inferior del marco inflable.

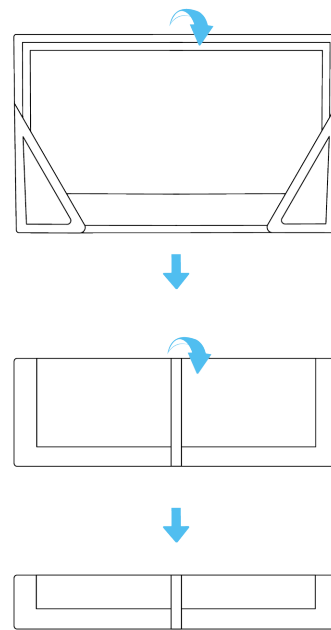
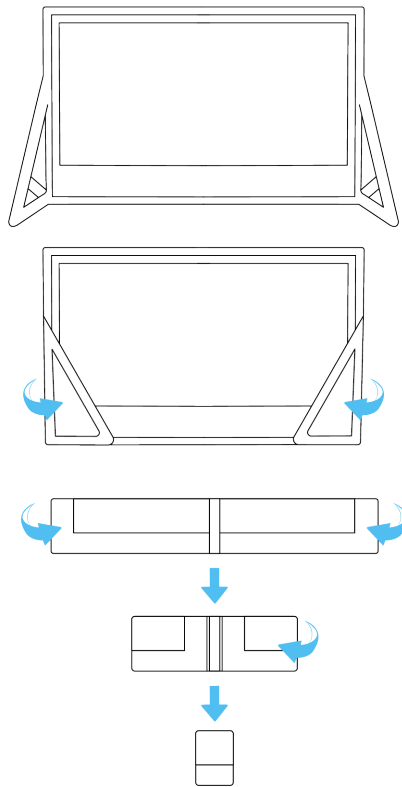
③ Presione y gire el núcleo amarillo de la válvula hacia la derecha para liberar aire continuamente y deje salir el aire hasta que la pantalla se colapse.



④ Use la bomba de aire para desinflar:

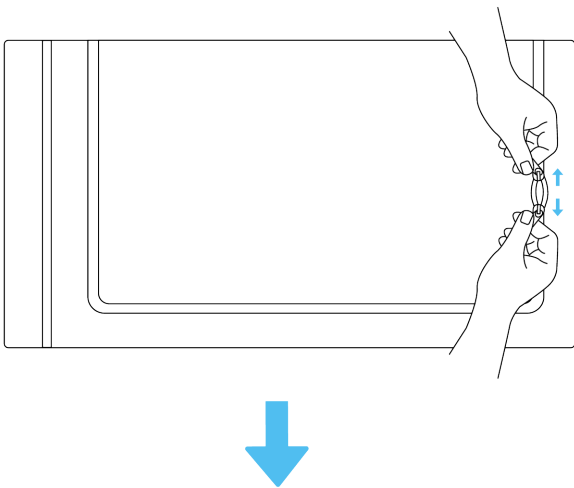
- Cambie la manguera al puerto de deflación. Inserte el otro extremo de la manguera en la válvula, seleccione el modo 200" y presione el botón Iniciar / Pausar. Desinfe hasta que la bomba se detenga automáticamente.

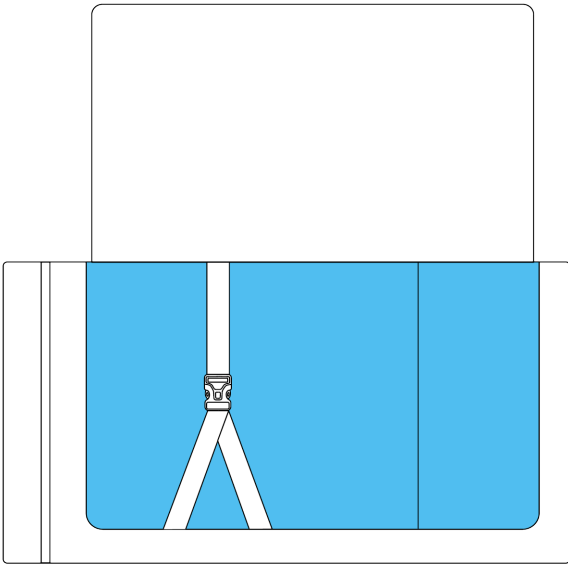
Plegado de la pantalla de proyección



① Doble el lado corto por la mitad dos veces.

② Doble cada lado largo hacia el centro una vez, luego enrolle la pantalla. Al doblar, comprímala lo más posible para que quepa en la bolsa de almacenamiento.

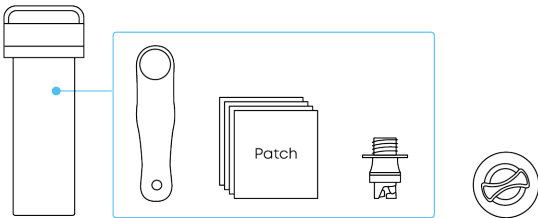




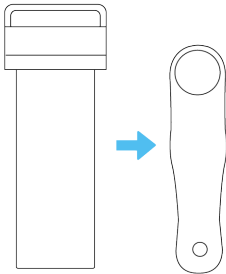
③ Coloque la pantalla en la bolsa de almacenamiento, asegúrela con las correas y cierre la cremallera.

④ Guarde la bomba de aire, las estacas de tierra y otros accesorios dentro de la bolsa de accesorios y cierre la cremallera.

Uso del kit de reparación



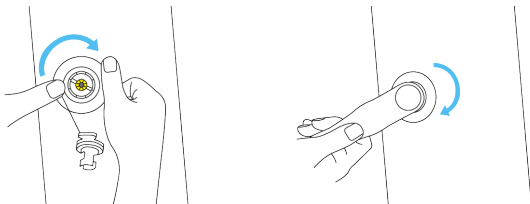
En caso de daño en la válvula:



① Abra el kit de reparación y saque la herramienta de válvula.



② Alinee la herramienta de válvula con la válvula dañada y gírela en sentido antihorario aproximadamente tres veces para retirar la válvula.



③ Inserte la válvula de repuesto, gírela en sentido horario aproximadamente tres veces y luego use la herramienta de válvula para apretarla de forma segura.

En caso de daño en el marco inflable:

① Abra el kit de reparación y saque un parche de reparación.

② Corte el parche al tamaño adecuado según el área dañada.

③ Aplique adhesivo especializado (no proporcionado) tanto en el área dañada como en el parche y espere aproximadamente 30 minutos (dependiendo del tipo de adhesivo).

④ Aplique el parche en el área dañada, presione firmemente para eliminar las burbujas de aire antes de inflar nuevamente.

El kit de reparación también incluye un conector de válvula para reemplazo.

Especificaciones

Pantalla

Tamaño de pantalla blanca: 200 pulgadas
Material del marco: Tela de malla recubierta de PVC
Material de la pantalla: Poliéster
Relación de ganancia: 1.0
FOV: Más de 160°
Dimensiones: 5786mm (L) × 3340mm (H) × 2099mm (W)

Bomba de aire

Tamaño: 206 × 145 × 86 mm
Peso: 1,8 kg
Tipo de motor: Motor sin escobillas de alta velocidad
Tiempo de inflado y desinflado: dentro de 8 min
Ruido de inflado: ≤75dB
Duración de la batería: 5000mAh, 3 ciclos completos de inflado y desinflado
Tiempo de carga: PD 2,5 h (45W)
Conexión: Manguera de liberación rápida

Estuche de almacenamiento

Material: Plástico duro + Poliéster
Dimensiones: 1100 × 650 × 550 mm

Accesorios de sujeción adicionales

Estaca de tierra

Dimensiones: ø 6mm × 25cm
Peso: 204g × 4

Cuerda de sujeción

Dimensiones: ø 7mm × 4m
Peso: 48g × 4

Bolsa de agua

Dimensiones: 74 × 37 cm
Carga máxima: 20kg

Kit de reparación

Dimensiones: ø 73 mm × 185 mm
Válvula de aire de repuesto × 1
Herramienta de válvula × 1
Parches de tela × 4
Conector de válvula × 1

Funciones de accesibilidad y compatibilidad

1. Accesibilidad física

- La bomba de aire y los puertos de válvula están diseñados con superficies grandes y fáciles de agarrar, adecuadas para usuarios con destreza limitada.
- El proceso de configuración no requiere habilidades motoras finas más allá de la alineación básica y la conexión de la manguera.

2. Accesibilidad visual

- Las etiquetas impresas y las marcas de la pantalla son de alto contraste (negro sobre blanco) y tienen al menos una relación de contraste de 4,5:1.
- La luz indicadora LED tiene estados de color distintos (verde / rojo) que indican el funcionamiento y el estado de batería baja.
- La Guía de inicio rápido y el Manual del usuario están disponibles en formato PDF de letra grande y versiones accesibles para lectores de pantalla (PDF etiquetado).

3. Accesibilidad auditiva

- Los videos de soporte incluyen pistas de audio descriptivo para todos los pasos clave del montaje.
- El producto emite solo sonidos no continuos por debajo de 75 dB, evitando molestias auditivas.