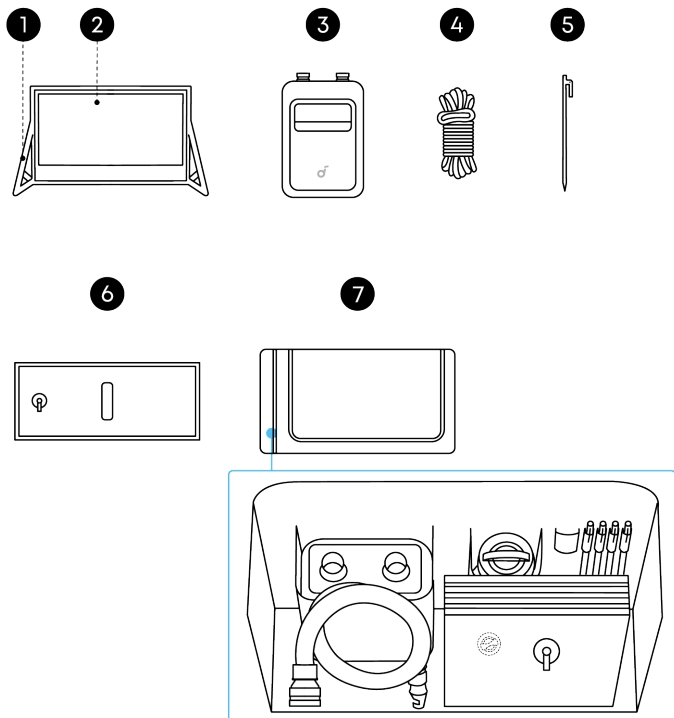


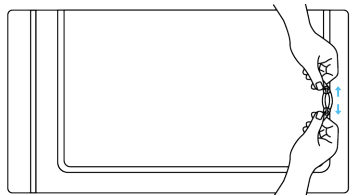
包装清单



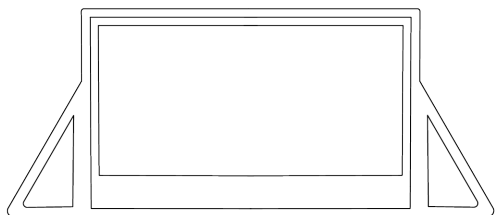
1. 充气框架
2. 投影幕布
3. 气泵 (含 USB-C 线缆、气嘴和气管)
4. 拉绳 × 4 (已固定在充气框架上)
5. 地钉 × 4
6. 水袋 × 4
7. 收纳袋 (含修补套件)

开始使用

1. 展开投影幕布



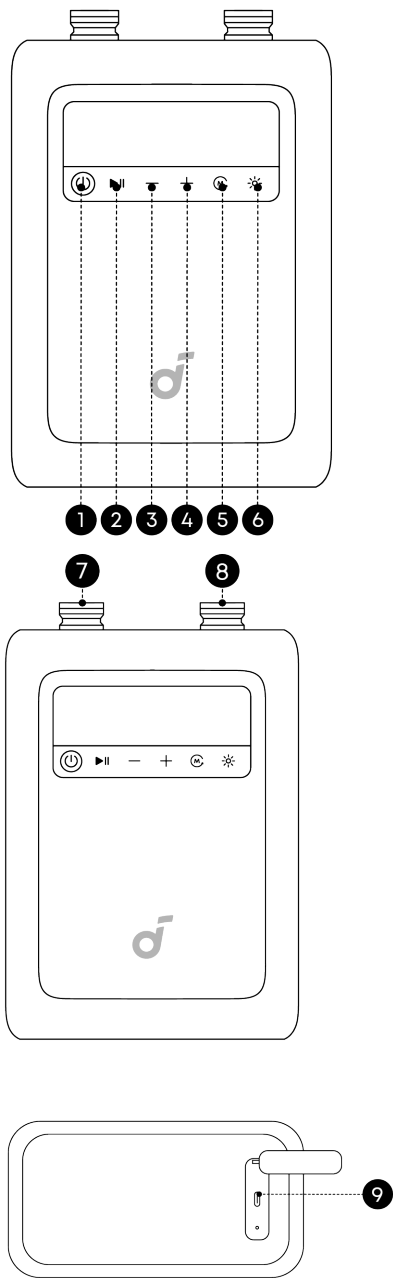
①从收纳袋中取出幕布。



②展开幕布并平放。

2. 设置气泵

气泵概览



1. 电源按钮

- 长按可开启/关闭气泵。
- 短按一次可查看电量。当气泵电量低于 30% 时，电池图标将变为红色。请停止使用并在下次使用前充电。

2. 开始/暂停

3. 减压

4. 增压

5. 模式切换

6. LED 灯开关

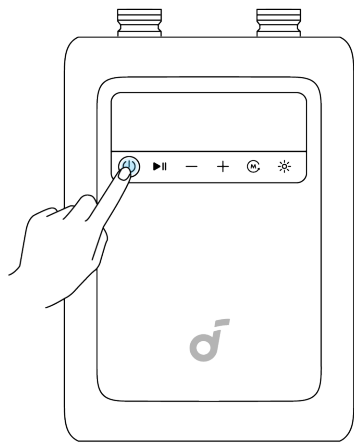
- LED 灯仅供紧急使用。

7. 放气口

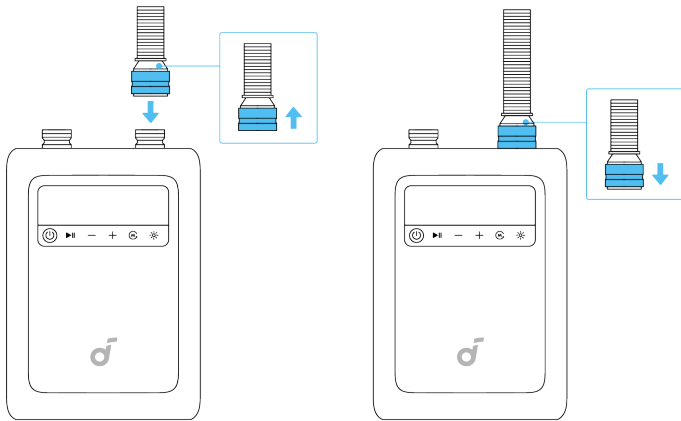
8. 充气口

9. USB-C 接口 (含充电线)

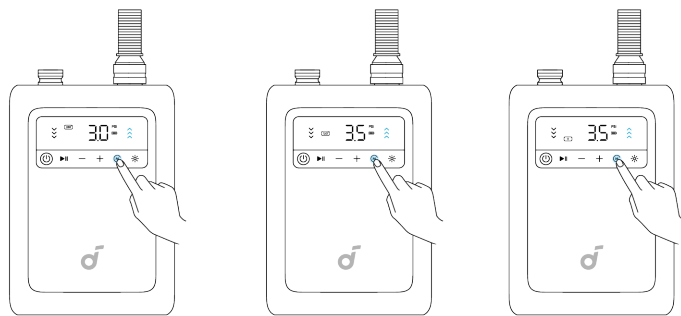
设置气泵



① 长按电源按钮开启气泵。



② 将气管连接到充气口。



③ 选择模式：200" 屏幕、120" 屏幕或自定义模式。



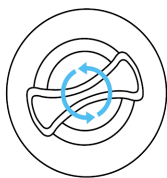
200" 模式：支持 200 英寸屏幕；气压：3.0 PSI。

120" 模式：支持 120 英寸屏幕；气压：3.5 PSI。

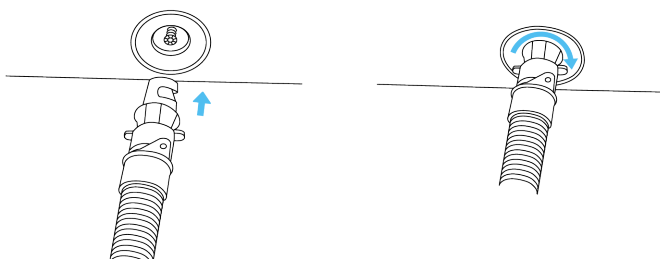
自定义模式：用于给其他产品充气，切换到自定义模式并根据需要调节气压。

3. 充气并设置幕布

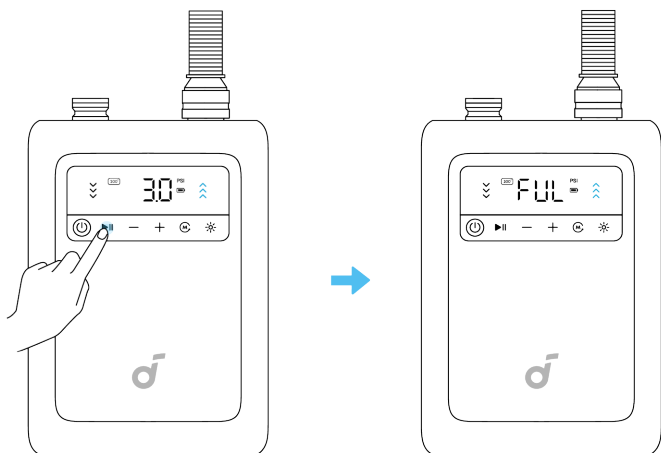
充气大约需要 5 分钟。



① 打开位于充气框架底部的阀门盖。

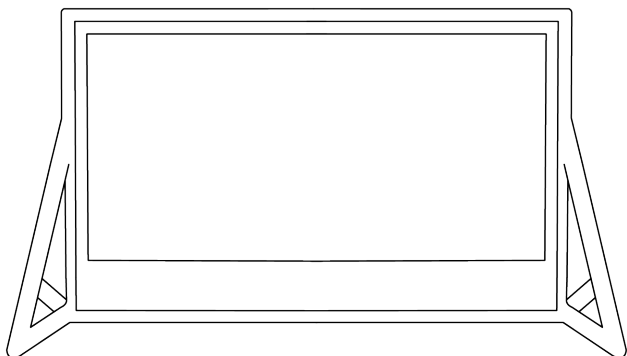


②将气管插入阀门并向右旋转拧紧。



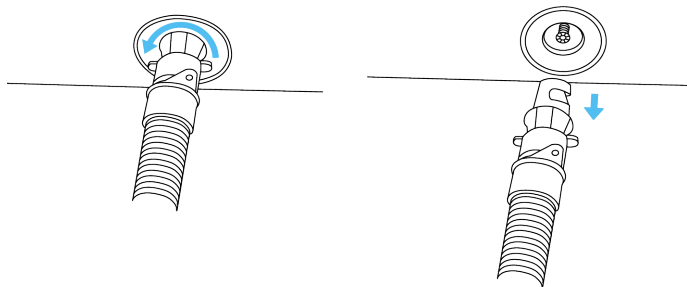
③按下气泵上的开始/暂停按钮，充气直到气泵自动停止。

💡 充气完成后，气泵将自动停止并在数字屏幕上显示“FUL”。



④逐渐将幕布升至直立位置。

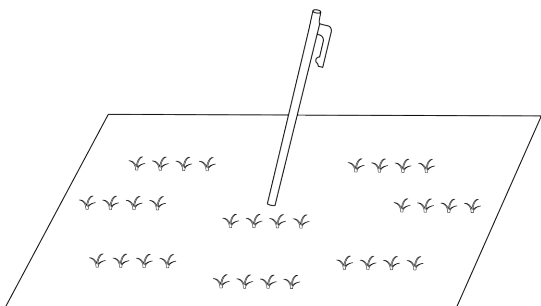
💡 气泵在使用过程中可能会悬挂。请确保其稳定且不会晃动。



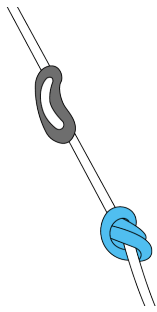
⑤充气完成后断开气管。

4. 额外固定

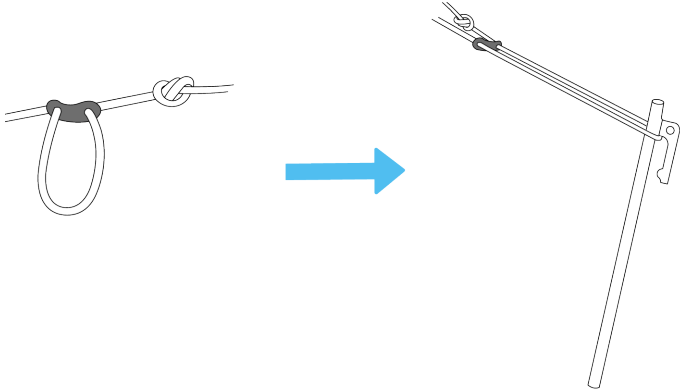
使用拉绳和地钉



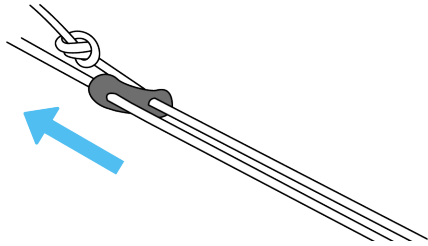
①将地钉插入适当位置。



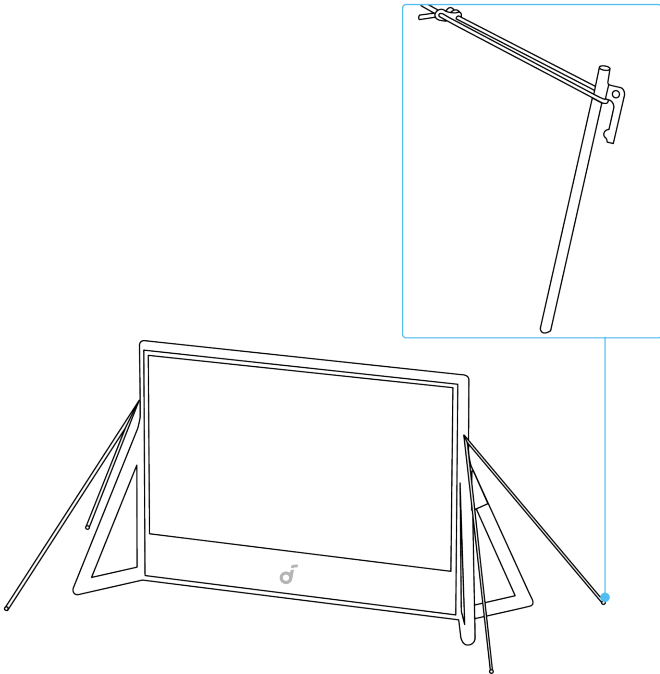
②在拉绳末端打结，并固定到拉绳扣上。



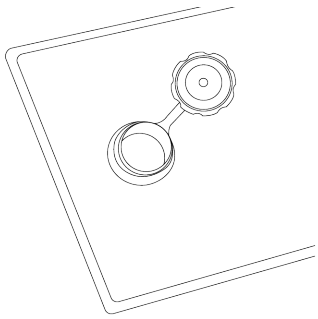
③从拉绳扣中拉出拉绳，并挂在地钉上。



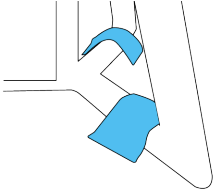
④握住靠近幕布端的拉绳。捏住并向上滑动扣子以收紧。



使用水袋

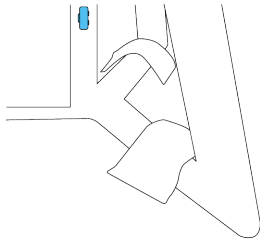


①打开盖子，将水袋装满。

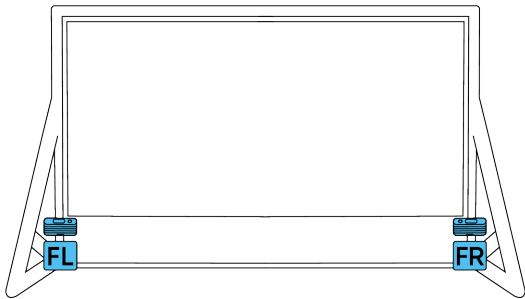
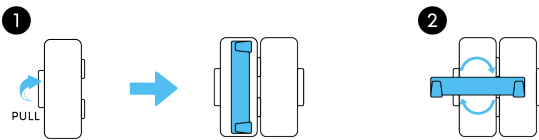


②盖上盖子，然后将其紧贴幕布底座。

Nebula X1 Pro 前置环绕扬声器安装



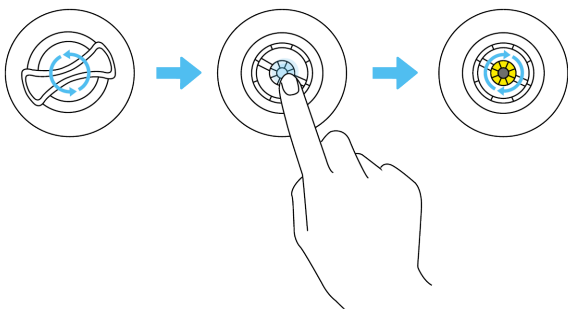
①打开扬声器安装挂钩。



②将扬声器背面的安装槽与挂钩对齐并固定到位。

收纳

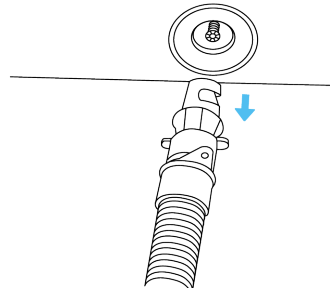
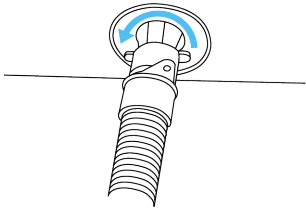
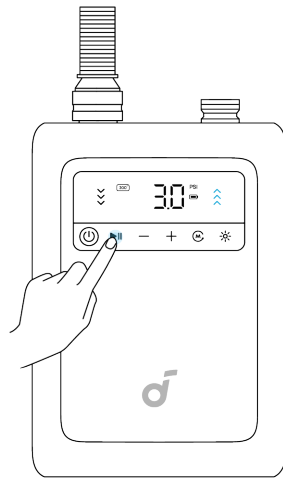
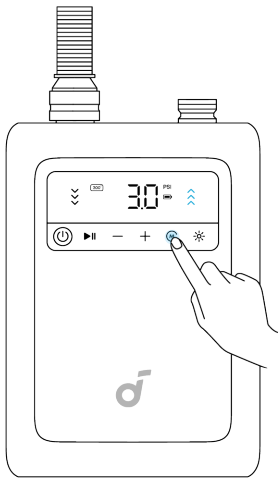
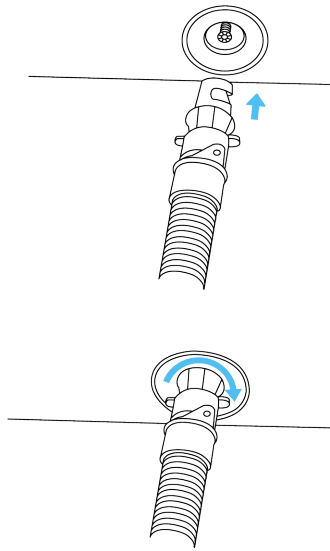
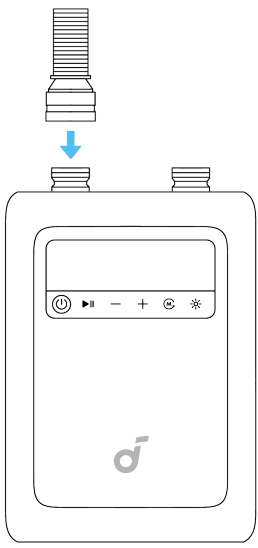
放气大约需要 3 分钟。



①取下前置环绕扬声器并关闭扬声器安装挂钩。

②打开位于充气框架底部的阀门盖。

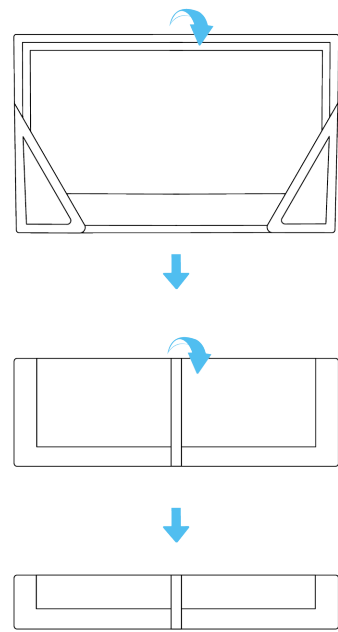
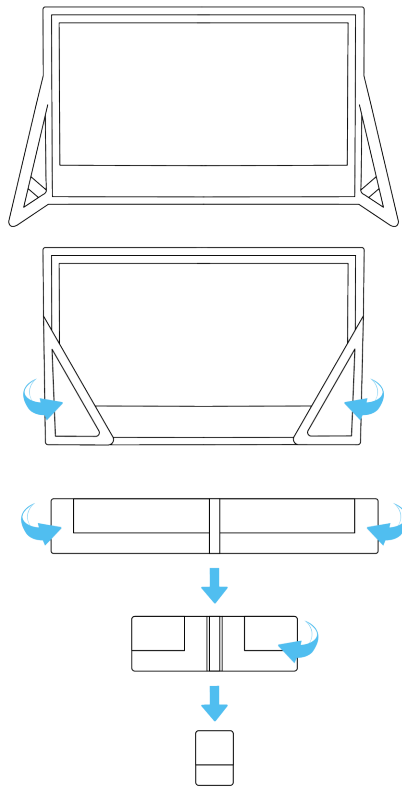
③按下并向右旋转黄色阀芯以持续放气，直到幕布塌陷。



④使用气泵放气：

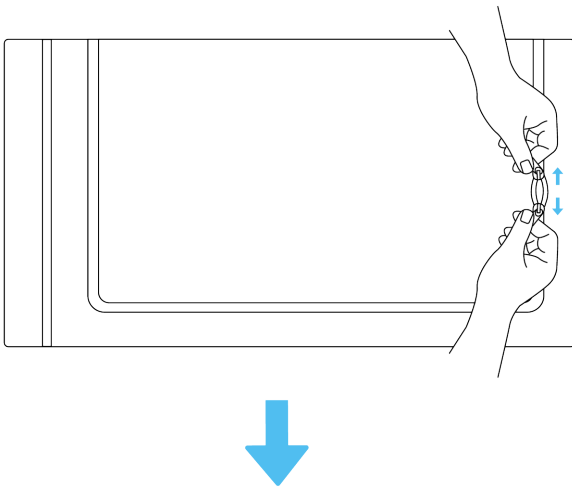
- 将气管切换到放气口。将气管的另一端插入阀门，选择 200" 模式，然后按开始/暂停按钮。放气直到气泵自动停止。

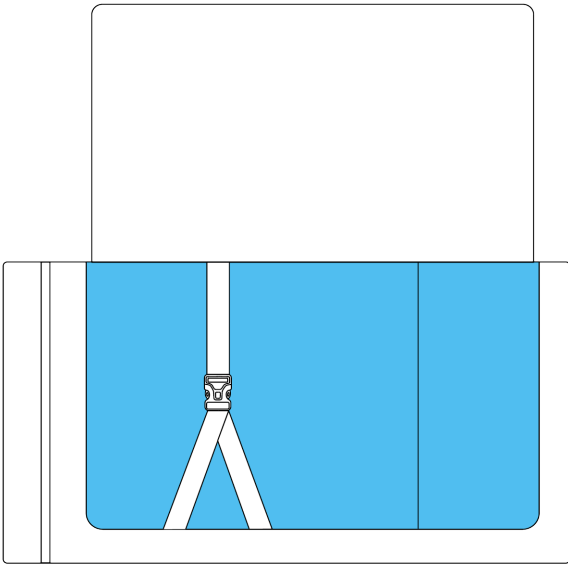
折叠投影幕布



①将短边对折两次。

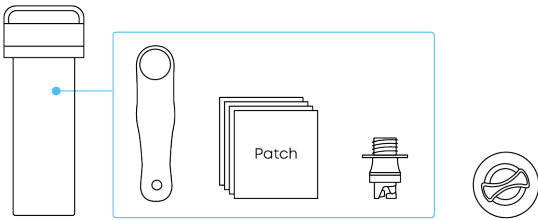
②将长边向中心对折一次，然后卷起幕布。折叠时尽可能压缩，以便装入收纳袋。



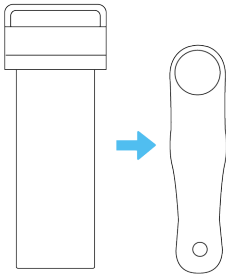


- ③将幕布放入收纳袋，用带子固定并拉上拉链。
- ④将气泵、地钉和其他配件存放在配件袋中，并拉上拉链。

使用修补套件



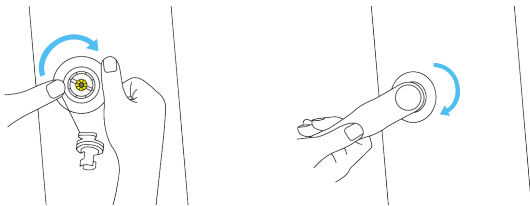
如果阀门损坏：



- ①打开修补套件并取出阀门工具。



- ②将阀门工具与损坏的阀门对齐，逆时针旋转约三圈以取下阀门。



- ③插入备用阀门，顺时针旋转约三圈，然后使用阀门工具拧紧。

如果充气框架损坏：

- ①打开修补套件并取出修补贴片。
- ②根据损坏区域将贴片剪切到合适的尺寸。
- ③在损坏区域和贴片上涂抹专用胶水（未提供），等待约 30 分钟（取决于胶水类型）。
- ④将贴片贴在损坏区域上，用力按压以排出气泡，然后再充气。

修补套件还包括一个阀门连接器供更换使用。

规格参数

幕布

白色幕布尺寸：200 英寸

框架材质：PVC 涂层网格织物

幕布材质：聚酯纤维

增益比：1.0

视场角：超过 160°

尺寸：5786mm (长) × 3340mm (高) × 2099mm (宽)

气泵

尺寸：206 × 145 × 86 mm

重量：1.8 kg

电机类型：高速无刷电机

充放气时间：8 分钟内

充气噪音：≤75dB

电池续航：5000mAh, 3 轮完整充放气

充电时间：PD 2.5 小时 (45W)

连接方式：快速释放气管

收纳箱

材质：硬塑料 + 聚酯纤维

尺寸：1100 × 650 × 550 mm

额外固定配件

地钉

尺寸：∅ 6mm × 25cm

重量：204g × 4

拉绳

尺寸：∅ 7mm × 4m

重量：48g × 4

水袋

尺寸：74 × 37 cm

最大负载：20kg

修补套件

尺寸：∅ 73 mm × 185 mm

备用气阀 × 1

阀门工具 × 1

织物贴片 × 4

阀门连接器 × 1

无障碍与兼容性功能

1. 物理无障碍

- 气泵和阀门接口设计有大而易于握持的表面，适合手部灵活性有限的用户。
- 设置过程除了基本对齐和气管连接外，不需要精细的运动技能。

2. 视觉无障碍

- 印刷标签和幕布标记均为高对比度（黑底白字），对比度至少为 4.5:1。
- LED 指示灯具有不同的颜色状态（绿色/红色），表示运行和低电量状态。
- 快速入门指南和用户手册提供大字版 PDF 格式和无障碍屏幕阅读器版本（标记 PDF）。

3. 听觉无障碍

- 支持视频包含所有关键组装步骤的描述性音轨。
- 产品仅发出低于 75 dB 的非连续声音，避免听觉不适。