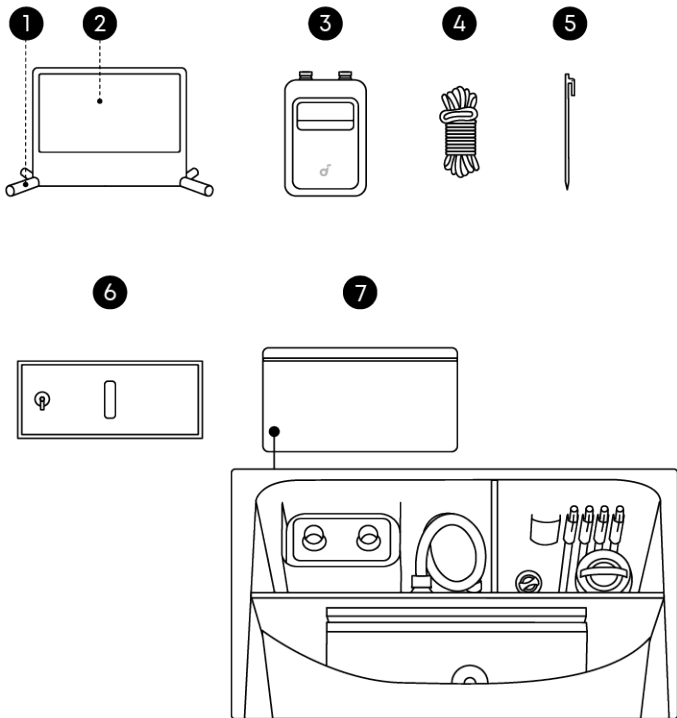


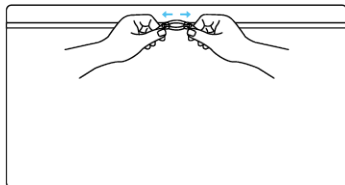
Kas' ir kastē



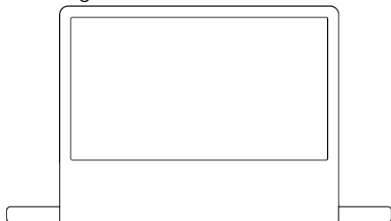
1. Uzpūšamais rāmis
2. Projektijas ekrāns
3. Gaisa pumpis (Iekļauj USB-C kabeli, gaisa uzgali un gaisa šļūteni)
4. Atsaites virves × 4 (Jau piestiprinātas uz uzpūšamā rāmja)
5. Zemes mieti × 4
6. Ūdens maisi × 2
7. Uzglabāšanas soma (Iekļauj remonta komplektu)

Sākšana

1. Projektijas ekrāna izvēršana



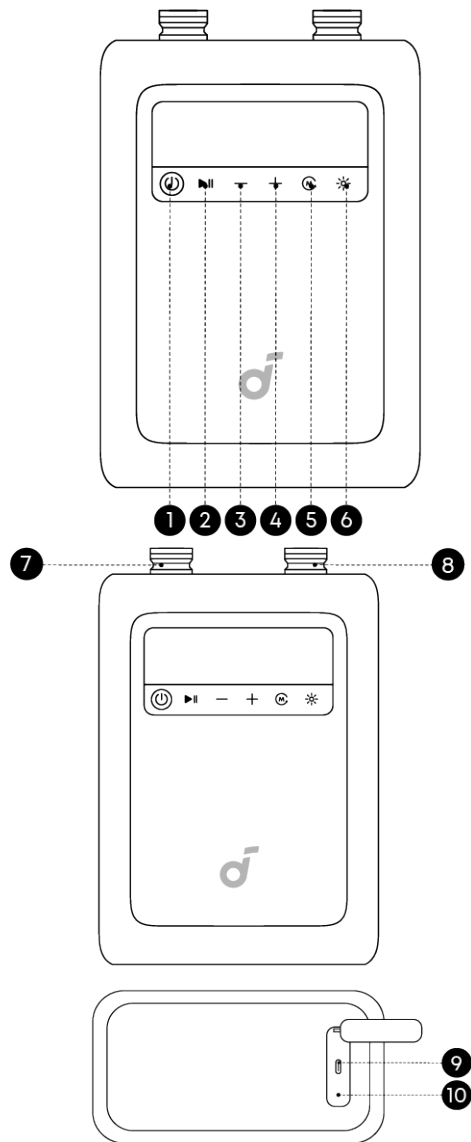
- ① Izņemiet ekrānu no uzglabāšanas somas.



- ② Izvērstiet ekrānu un novietojiet to uz līdzenas virsmas.

2. Gaisa pumpja uzstādīšana

Gaisa pumpja pārskats



1. Barošanas poga

- Nospiediet un turiet, lai ieslēgtu/izslēgtu pumpi.
- Īsi nospiediet vienu reizi, lai pārbaudītu akumulatora līmeni. Akumulatora ikona kļūs sarkana, kad pumpja akumulators būs zem 30%. Lūdzu pārtrauciet lietošanu un uzlādējiet pirms nākamās reizes.

2. Sākt / Pauzēt

3. Samazināt spiedienu

4. Palielināt spiedienu

5. Režīma slēdzis

6. LED gaismas slēdzis

- LED gaisma paredzēta tikai avārijas lietošanai.

7. Deflācijas ports

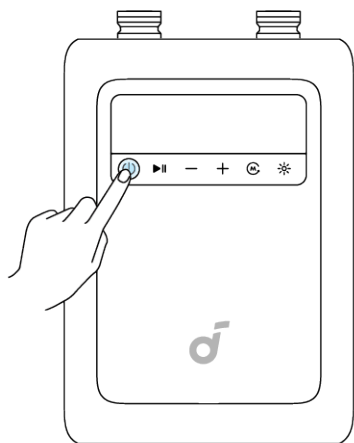
8. Inflācijas ports

9. USB-C port (Charging cable included)

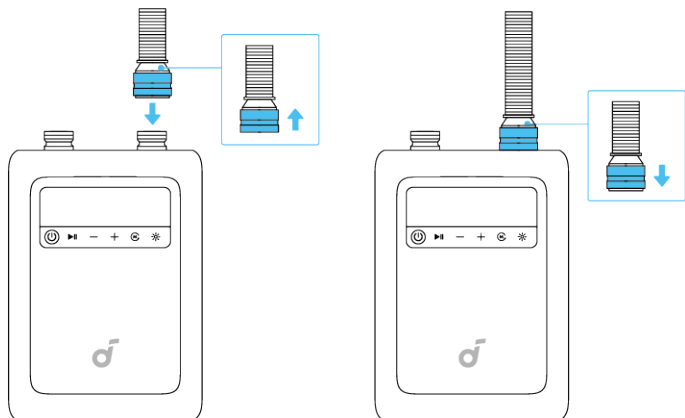
10. Atiestatīt

- Ievietojiet saspraudi (nav iekļauta) un turiet 2 sekundes, lai atiestatītu pumpi.

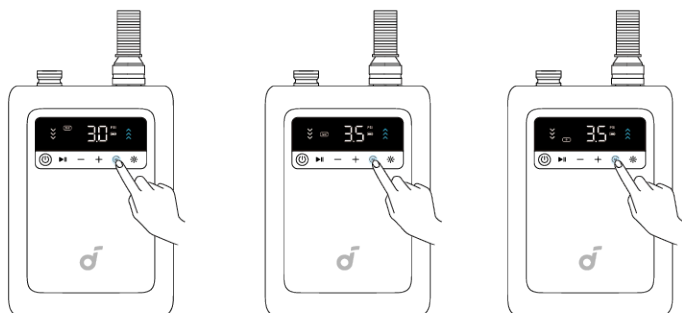
Gaisa pumpja uzstādīšana



① Nospiediet un turiet barošanas pogu, lai to ieslēgtu.



② Pieslēdziet gaisa šļūteni pie piepūšanas porta.



③ Izvēlieties režīmu: 200" ekrāns, 120" ekrāns vai pielāgots režīms.



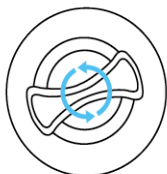
200" režīms: Atbalsta 200 collu ekrānus; gaisa spiediens: 3.0 PSI.

120" režīms: Atbalsta 120 collu ekrānus; gaisa spiediens: 3.5 PSI.

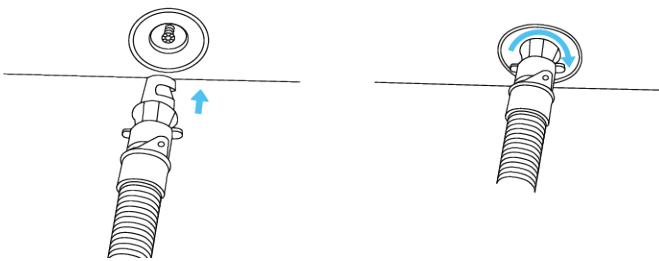
Pielāgots režīms: Lai piepūstu citus izstrādājumus, pārslēdziet uz pielāgoto režīmu un pēc nepieciešamības noregulējiet gaisa spiedienu.

3. Piepūšana un ekrāna uzstādīšana

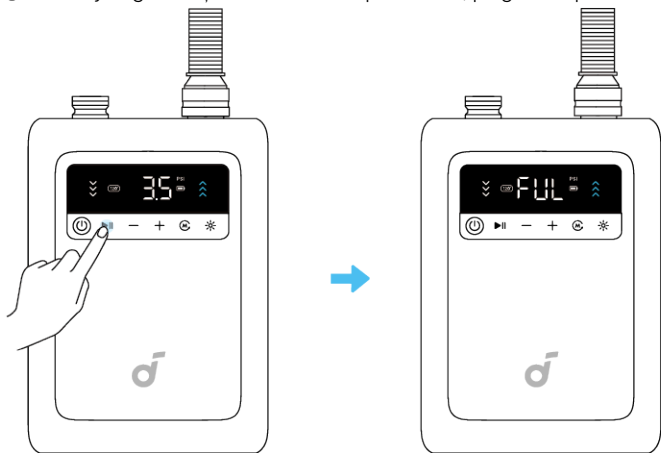
Piepūšanas pabeigšana aizņem aptuveni 2 minūtes.



① Atveriet vārsta vāciņu, kas atrodas pie piepūšamā rāmja apakšā.

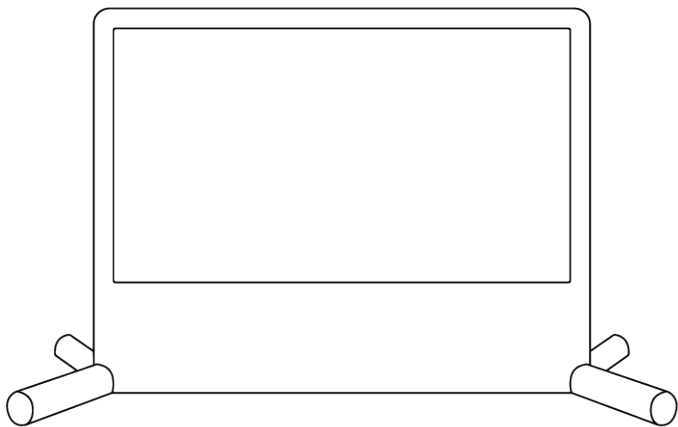


② Ievietojiet gaisa šļūteni vārstā un pievelciet, pagriežot pa labi.



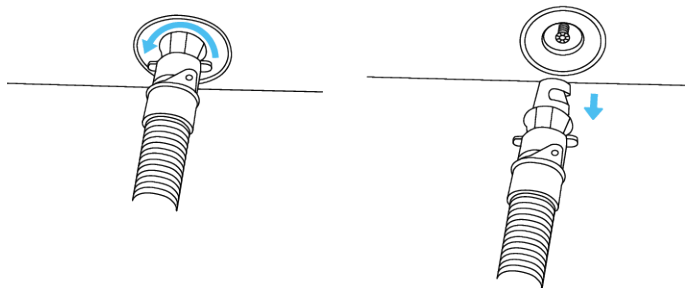
③ Nospiediet Start / Pause pogu uz gaisa sūkņa un piepūtiat, līdz sūknis apstājas automātiski.

💡 Kad piepūšana ir pabeigta, sūknis automātiski apstāsies un uz digitālā ekrāna rādīs "FUL".



④ Pakāpeniski paceliet ekrānu vertikālā stāvoklī.

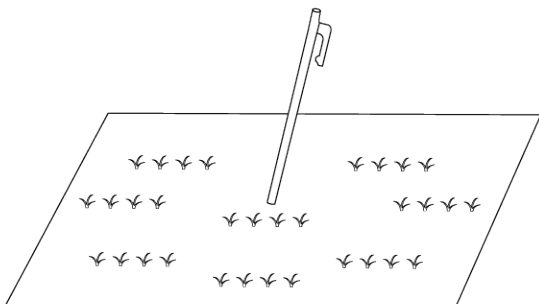
💡 Gaisa sūknis var karāties lietošanas laikā. Pārliedzinieties, ka tas ir stabils un nekarājas.



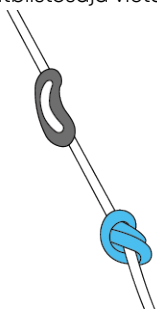
⑤ Atvienojiet šļūteni pēc piepūšanas pabeigšanas.

4. Papildu nostiprināšana

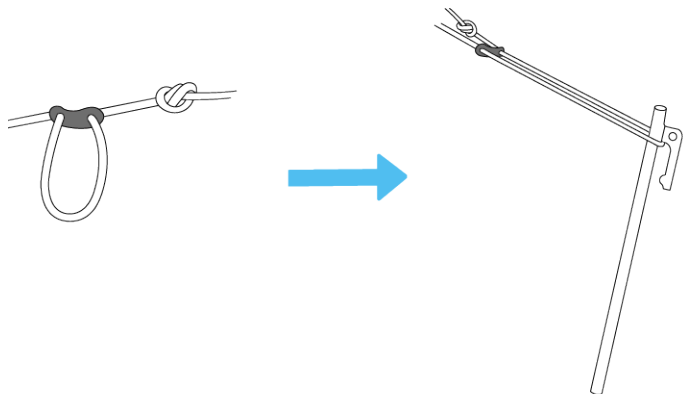
Izmantojot atsaites virves un zemes mietus



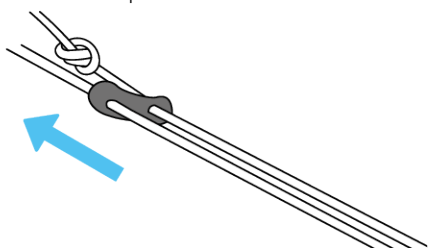
① Ievietojiet zemes mietu atbilstošajā vietā.



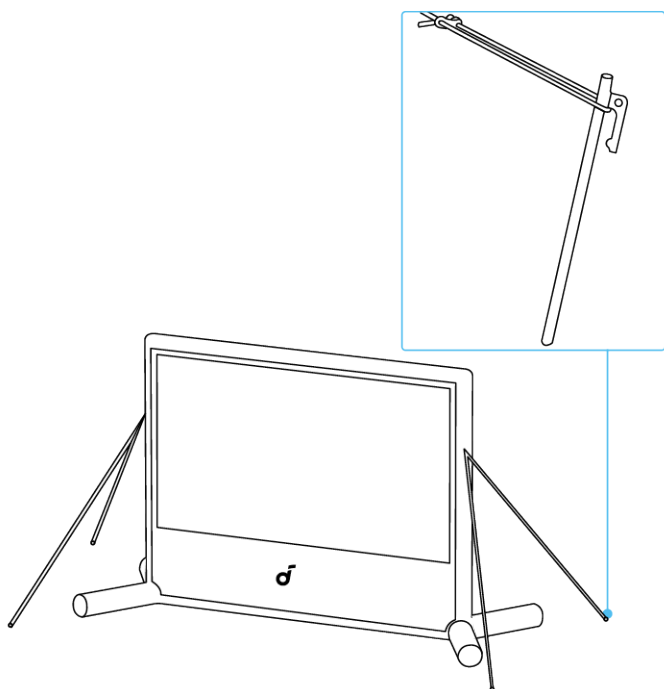
② Savienojiet mezglu atsaites virves galā un nostipriniet to pie atsaites virves sprādzes.



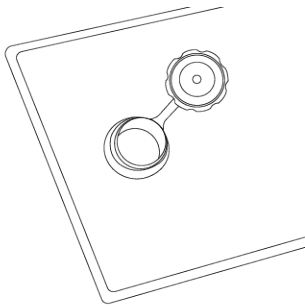
③ Izvelciet atsaites virvi no sprādzes un uzkariniet to uz zemes mieta.



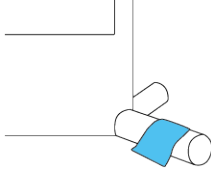
④ Satveriet atsaites virvi pie ekrāna gala. Nospiediet un bīdīet sprādzi uz augšu, lai pievilktu.



Izmantojot ūdens maisus

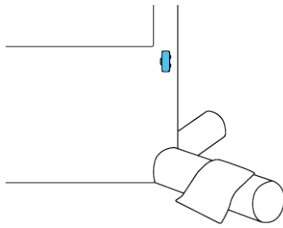


① Atveriet vāku un piepildiet ūdens maisu līdz pilnam.

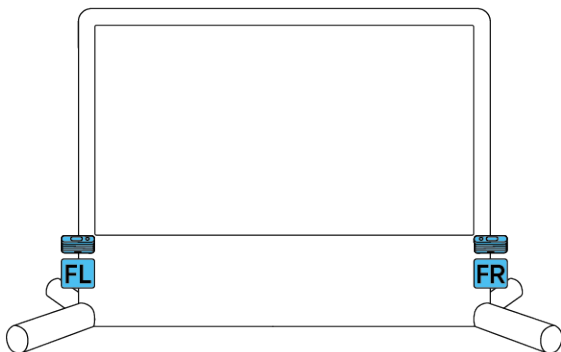
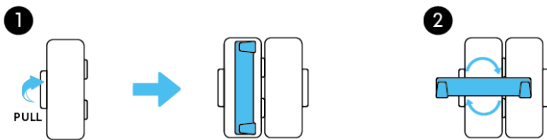


② Aizveriet vāku, pēc tam stingri piespiediet to pie ekrāna pamatnes.

Nebula X1 Pro priekšējā surround skaļruņa montāža



① Atveriet skaļruņa montāžas āķi.



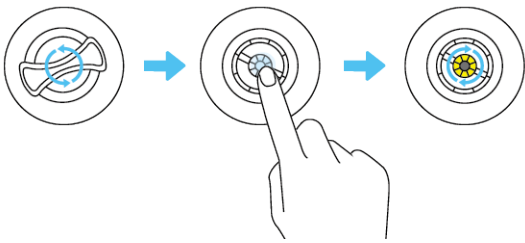
② Saskaņojiet montāžas spraugu skaļruņa aizmugurē ar āķi un nostipriniet to vietā.



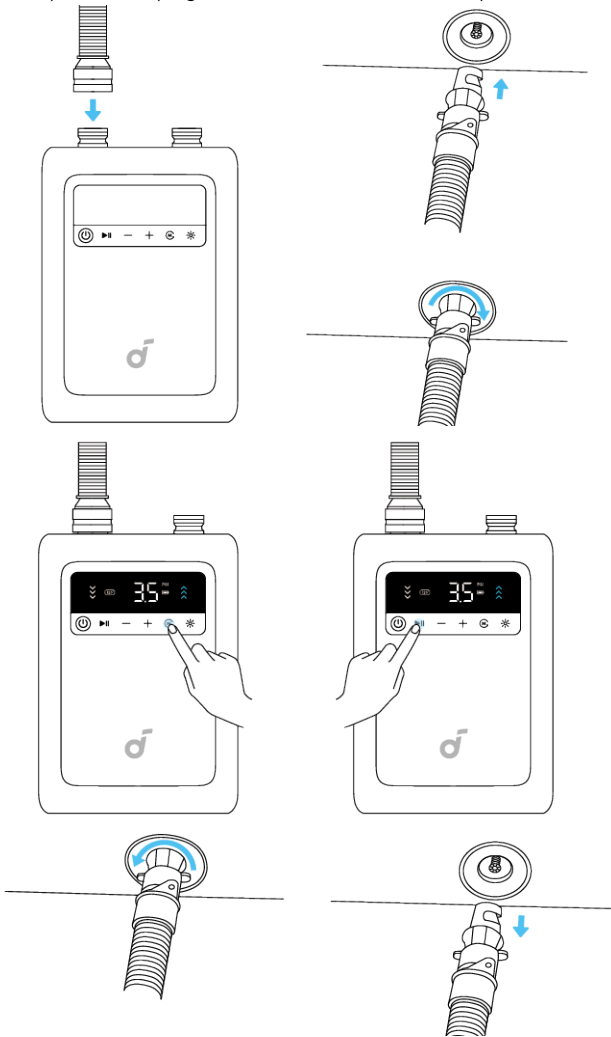
Uz virsmām, kas nav piemērotas zemes mietiem, nostipriniet atsaites virvi pie gredzena pie piepūšamā rāmja apakšas, lai saglabātu ekrānu vertikālā stāvoklī.

Uzglabāšana

Pilnīga izpūšana aizņem aptuveni 1 minūti.



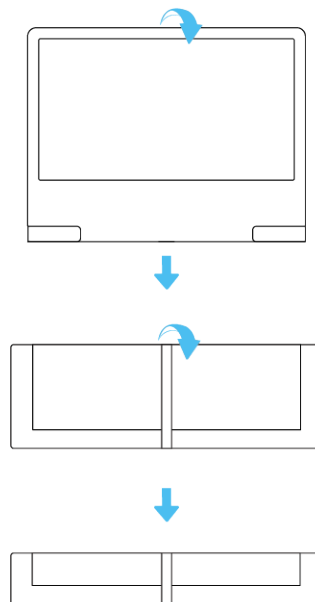
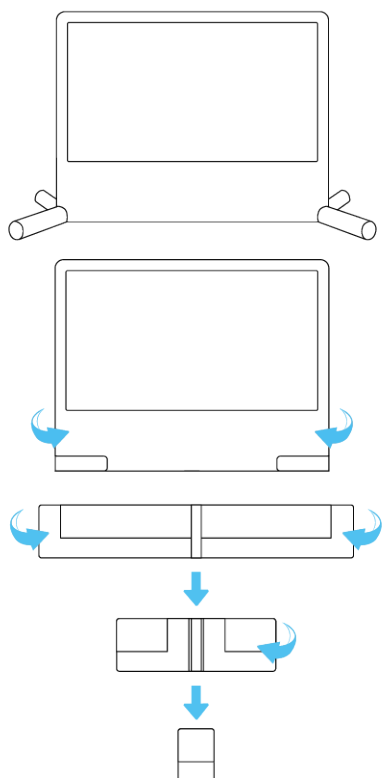
- ① Noņemiet priekšējo surround skaļruni un aizveriet skaļruņa stiprinājuma āķi.
- ② Atveriet vārsta vāciņu, kas atrodas piepūšamā rāmja apakšā.
- ③ Nospiediet un pagrieziet dzelteni vārsta serdi pa labi, lai nepārtraukti izlaistu gaisu, un ļaujiet gaisam iziet, līdz ekrāns sabrūk.



- ④ Izmantojiet gaisa sūkni, lai iztukšotu:

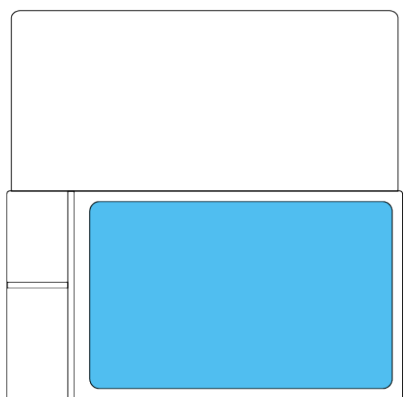
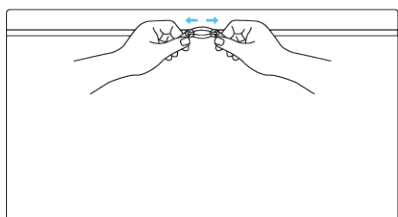
- Pārslēdziet šļūteni uz deflācijas portu. Ievietojiet šļūtenes otru galu vārstā, izvēlieties 120" režīmu, un nospiediet Start / Pause pogu. Iztukšojiet, līdz sūknis apstājas automātiski.

Projektora ekrāna locīšana



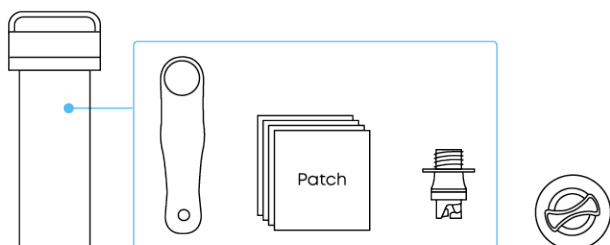
① Salociet iso sānu uz pusēm divreiz.

② Salociet katru garo sānu uz centru vienu reizi, pēc tam sarullējiet ekrānu. Locot, pēc iespējas saspiediet to, lai tas ietilptu glabāšanas maisā.

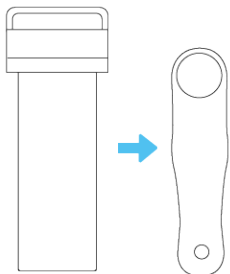


③ Ievietojiet ekrānu glabāšanas maisā. Uzglabājiet gaisa sūkni, zemes mietiņus un citus piederumus piederumu maisiņos, pēc tam aizveriet ar rāvējslēdzēju.

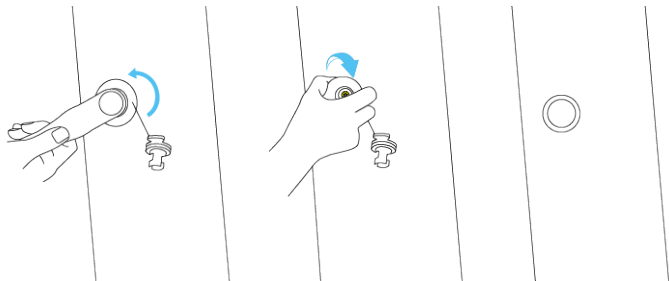
Remonta komplekta izmantošana



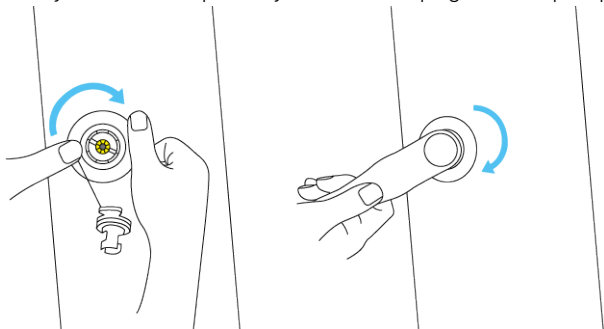
Ja vārsts ir bojāts:



① Atveriet remonta komplektu un izņemiet vārsta rīku.



② Novietojiet vārsta rīku pret bojāto vārstu un pagrieziet to pret pulksteņrādītāja virzienu aptuveni trīs reizes, lai noņemtu vārstu.



③ Ievietojiet rezerves vārstu, pagrieziet to pulksteņrādītāja virzienā aptuveni trīs reizes, pēc tam izmantojiet vārsta rīku, lai stingri pievilktu.

Ja piepūšamais rāmis ir bojāts:

- ① Atveriet remonta komplektu un izņemiet remonta plāksteri.
- ② Sagrieziet plāksteri piemērotā izmērā atbilstoši bojātajai vietai.
- ③ Uzklājiet specializētu līmi (nav iekļauta) gan uz bojātās vietas, gan plākstera un pagaidiet apmēram 30 minūtes (atkarībā no līmes veida).
- ④ Uzklājiet plāksteri uz bojātās vietas, stingri nospiediet, lai noņemtu ajebkādas gaisa burbuļus pirms atkārtotas piepūšanas.

Remonta komplektā arī iekļauts viens vārsta savienotājs nomaīņai.

Specifikācijas

Ekrāns

Balta ekrāna izmērs: 120 inch

Rāmja materiāls: PVC pārklāts sieta audums

Ekrāna materiāls: Poliesters

Ieguvuma attiecība: 1.0

FOV: Virs 160°

Izmēri: 3704mm (L)×2346mm(H)×1457mm(W)

Gaisa sūknis

Izmērs: 206*145*86 mm

Svars: 1.8 kg

Motora tips: Augstas ātrgaitas bezsuku motors

Piepūšanas & izlaišanas laiks: līdz 2.5 minūtēm

Piepūšanas troksnis: ≤75dB

Akumulatora darbības laiks: 5000mAh, 10 reižu pilna piepūšana & izlaišana

Uzlādes laiks: PD 2.5 stundas (45W)

Savienojums: ātrās atbrīvošanas šļūtene

Uzglabāšanas futlāris

Materiāls: Cieta plastmasa + poliesteris

Izmērs: 745 x 390 x 285 mm

Papildu nostiprināšanas piederumi

Zemes mietiņš

Izmēri: ø 6mm x 25cm

Svars: 204g x 4

Atsaites virve

Izmēri: ø 7mm x 4m

Svars: 48g x4

Ūdens soma

Izmērs: 74 x 37 cm

Maksimālā slodze: 20kg

Remonta komplekts

Izmēri: \varnothing 73 mm x 185 mm

Rezerves gaisa vārsts x 1

Vārsta rīks x 1

Auduma plāksteri x 4

vārsta savienotājs x 1

Pieklūstamība & saderības funkcijas

1. Fiziskā pieklūstamība

- Gaisa sūknis un vārsta porti ir izstrādāti ar lielām, viegli satveramām virsmām, piemērotām lietotājiem ar ierobežotu roku veiklību.
- Uzstādīšanas process neprasa smalkas motorikas prasmes, izņemot pamata saskaņošanu un šļaukas pievienošanu.

2. Vizuālā pieklūstamība

- Iespējams etiķetes un ekrāna marķējumi ir ar augstu kontrastu (melns uz balta) un nodrošina vismaz 4.5:1 kontrasta attiecību.
- The LED indikatora gaisma ir ar atšķirīgām krāsām (zaļa / sarkana), norādot darbību un zemu akumulatora līmeni.
- Ātrā palaišanas ceļvedis un Lietotāja rokasgrāmata ir pieejami lielā drukā PDF formātā un ekrāna lasītājiem pieklūstamās versijās (tagged PDF).

3. Auditīvā pieklūstamība

- Atbalsta video ietver aprakstošus audio celiņus visiem galvenajiem montāžas posmiem.
- Produkts rada tikai nepastāvīgas skaņas zem 75 dB, izvairoties no dzirdes diskomforta.