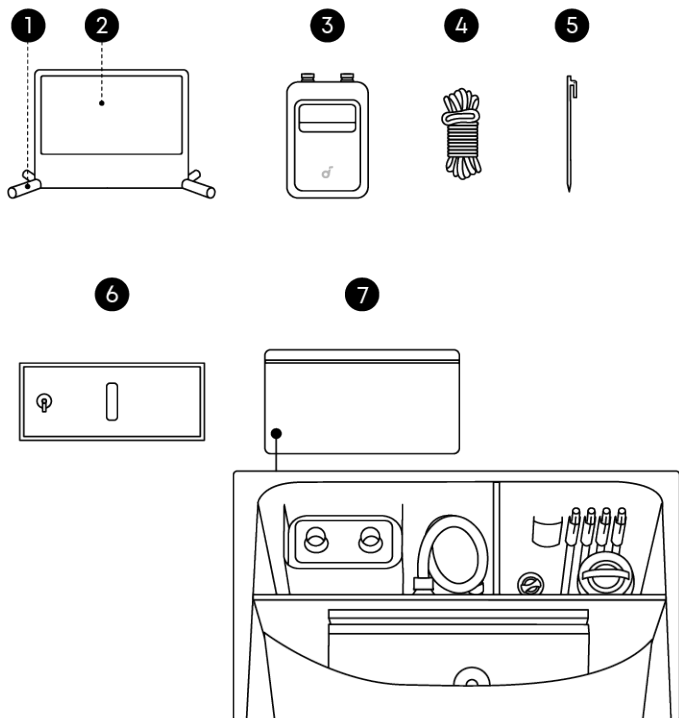


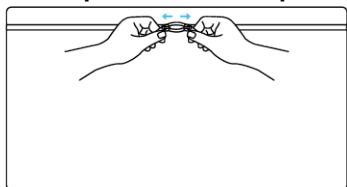
Што' има во кутијата



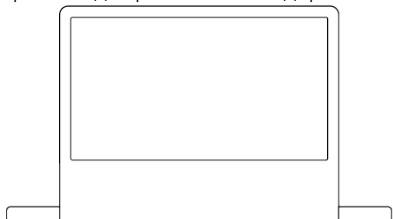
1. Рамка за надувување
2. Екран за проекција
3. Воздушна пумпа (вклучува USB-C кабел, диза за воздух и црево за воздух)
4. Стабилизирачки јажиња × 4 (веќе прицврстени на рамката за надувување)
5. Колци за вкопување × 4
6. Кеси за вода × 2
7. Торба за складирање (вклучува комплет за поправка)

Почеток

1. Расклопување на проекцискиот екран



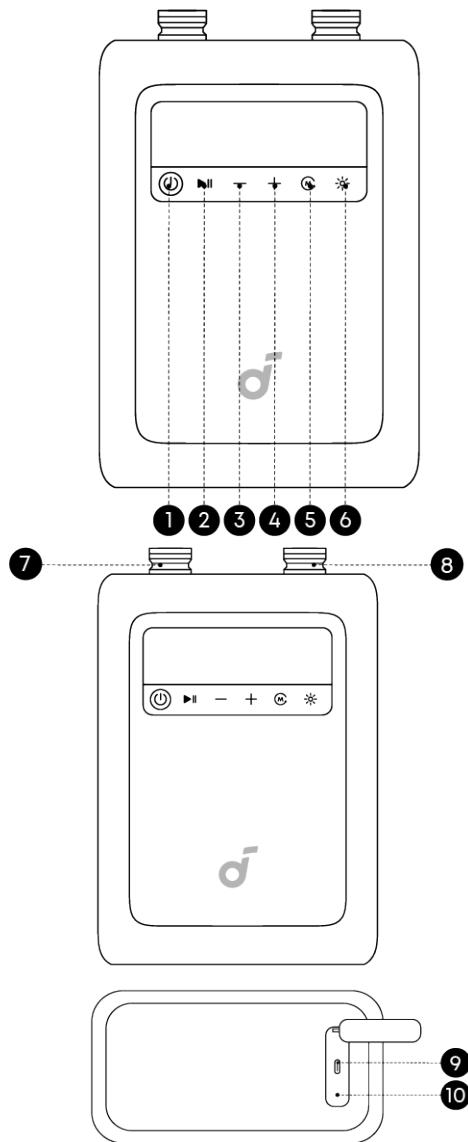
- ① Извадете го екранот од торбата за складирање.



- ② Расклопете го екранот и положете го рамно.

2. Поставување на воздушната пумпа

Преглед на воздушната пумпа



1. Копче за напојување

- Притиснете и држете за вклучување/исклучување на пумпата.
- Кратко притиснете еднаш за да го проверите нивото на батеријата. Иконата за батеријата ќе стане црвена кога батеријата на пумпата е под 30%. Ве молиме прекинете со користење и наполнете ја пред следната употреба.

2. Старт / Пауза

3. Намалете го притисокот

4. Зголемете го притисокот

5. Прекинувач за режим

6. Прекинувач за LED светло

- LED светлото е само за итна употреба.

7. Приклучок за дефлација

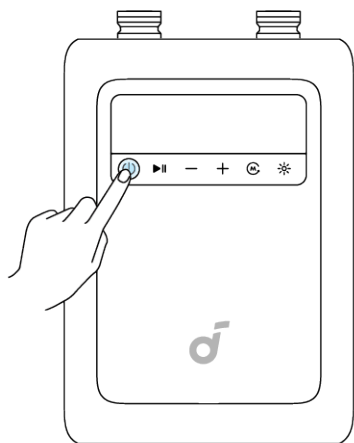
8. Приклучок за надувување

9. USB-C порт (вклучен кабел за полнење)

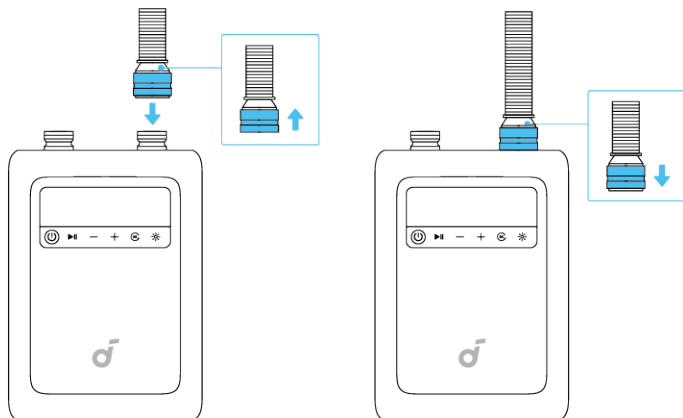
10. Ресет

- Вметнете кламер (не е вклучен) и држете 2 секунди за да ја ресетирате пумпата.

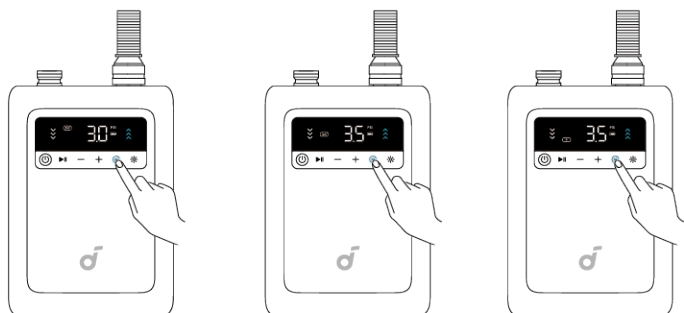
Поставување на воздушната пумпа



① Притиснете и држете го копчето за напојување за да ја вклучите.



② Поврзете го воздушното црево со приклучокот за надување.



③ Изберете режим: 200" екран, 120" екран или Прилагоден режим.



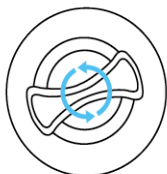
200" Режим: Поддржува 200-инчни екрани; воздушен притисок: 3.0 PSI.

120" Режим: Поддржува 120-инчни екрани; воздушен притисок: 3.5 PSI.

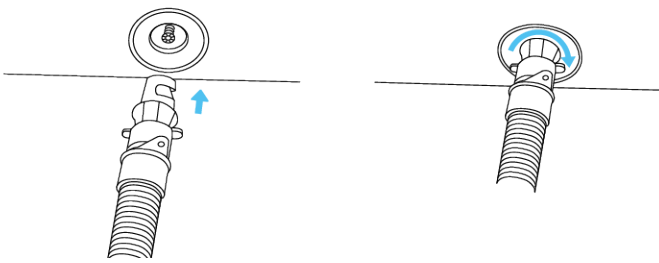
Прилагоден режим: За надување на други производи, преминете во Прилагоден режим и прилагодете го воздушниот притисок по потреба.

3. Надување и поставување на екранот

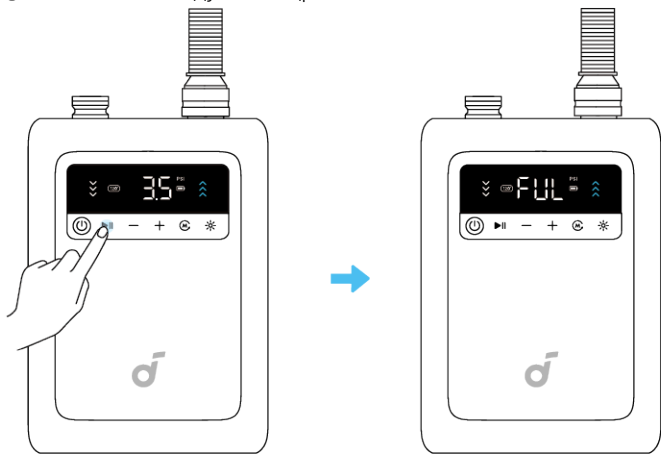
Завршувањето на надувањето трае околу 2 минути.



① Отворете го капчето на вентилот кое се наоѓа на дното на надувната рамка.

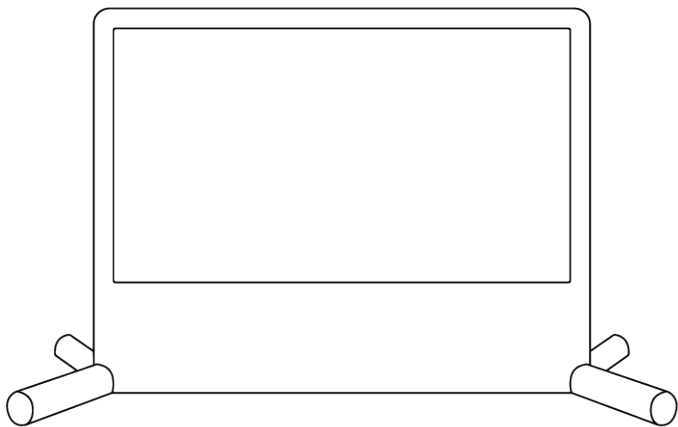


② Вметнете го воздушното црево во вентилот и затегнете го со вртење кон десно.



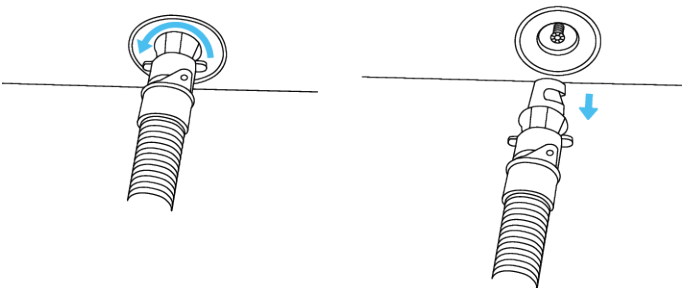
③ Притиснете го копчето Start / Pause на пумпата за воздух и надувајте додека пумпата автоматски не запре.

💡 Кога надувањето ќе заврши, пумпата автоматски ќе запре и на дигиталниот екран ќе прикаже "FUL".



④ Постепено подигнете го екранот во исправена положба.

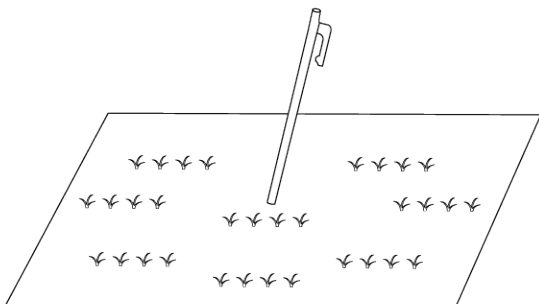
💡 Пумпата за воздух може да висне за време на употреба. Осигурете се дека е стабилна и не виси.



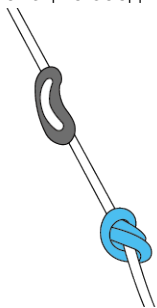
⑤ Одвојте го црево то откако надувањето ќе заврши.

4. Дополнително обезбедување

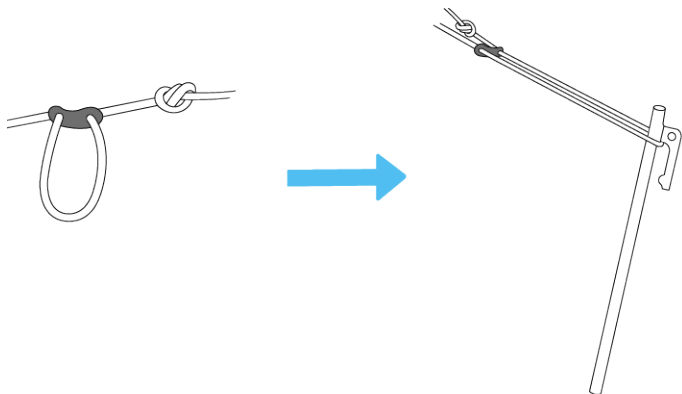
Користење на приврзувачки јажиња и земјени колци



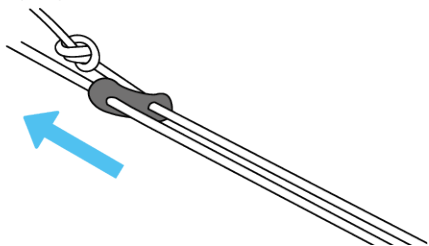
① Вметнете го земјениот колец во соодветното место.



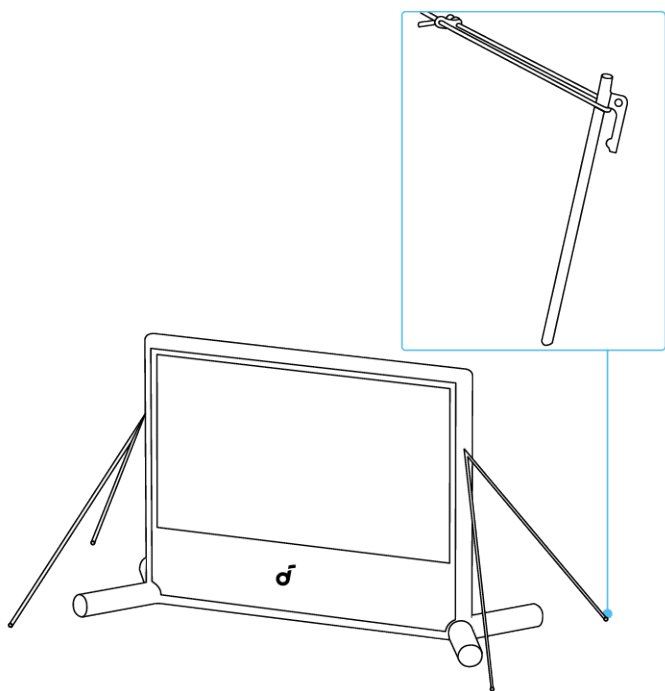
② Заврзете јазол на крајот од приврзувачкото јаже и прицврстете го за копчето на јажето.



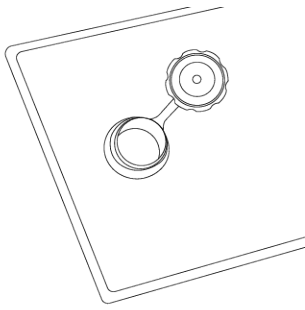
③ Извлечете го приврзувачкото јаже од копчето и закачете го на земјениот колец.



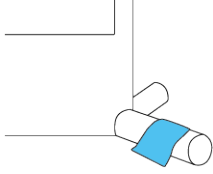
④ Сфатете го јажето блиску до крајот при екранот. Стиснете и помрднете го копчето нагоре за да го затегнете.



Користење на вреќи со вода

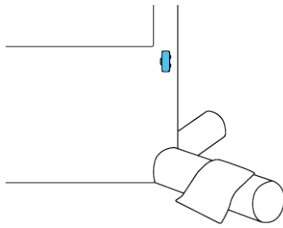


① Отворете го капакот и наполнете ја вреќата со вода додека не се наполни.

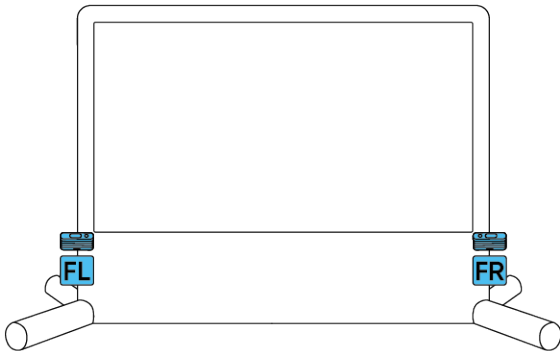
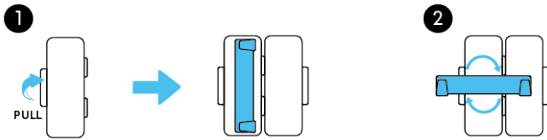


② Затворете го капакот, потоа притиснете ја цврсто кон основата на екранот.

Монтирање на предниот surround звучник на Nebula X1 Pro



① Отворете ја кукичката за монтирање на звучникот.



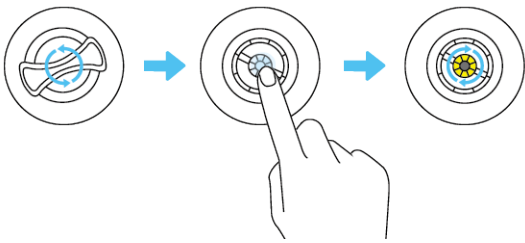
② Поравнете го монтажниот прорез на задната страна на звучникот со кукичката и зацврстете го на место.



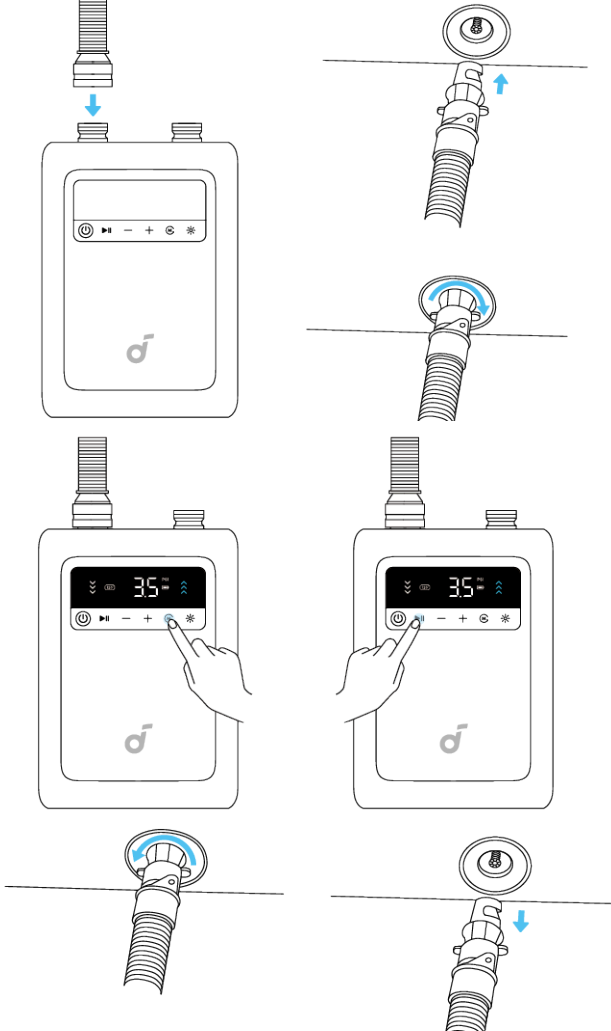
За површини непогодни за земјени колци, прицврстете го приврзувачкото јаже за прстенот на дното од надувната рамка за да го одржите екранот исправен.

Чување

Завршувањето на празнењето трае околу 1 мин.



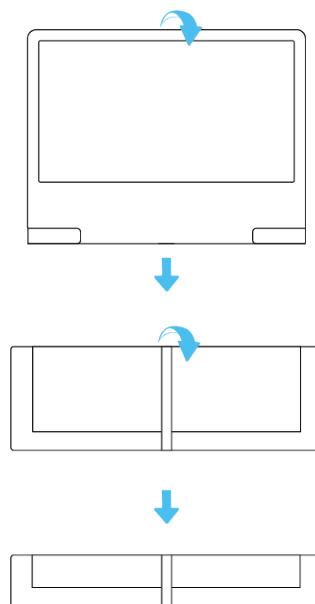
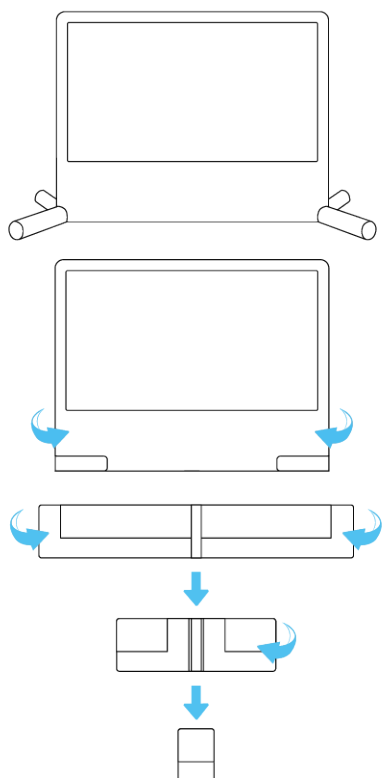
- ① Отстранете го предниот surround звучник и затворете ја кукичката за поставување на звучникот.
- ② Отворете го капакот на вентилот кој се наоѓа на дното на надувливата рамка.
- ③ Притиснете и свртете го жолтото вентилно јадро кон десно за непрекинато испуштање на воздухот и испуштете го воздухот додека екранот не се сруши.



- ④ Користете ја воздушната пумпа за празнење:

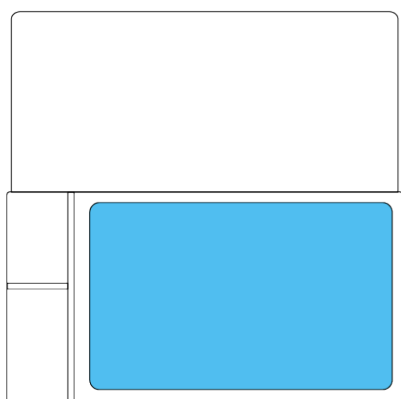
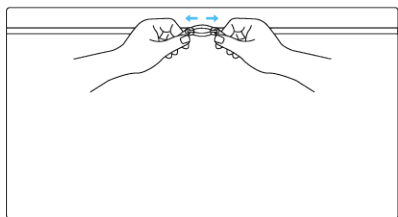
- Префрлете го цреводо на приклучокот за празнење. Вметнете го другиот крај на цреводо во вентилот, одберете 120" Mode и притиснете го копчето Start / Pause. Празнете додека пумпата не застане автоматски.

Склопување на проекцискиот екран



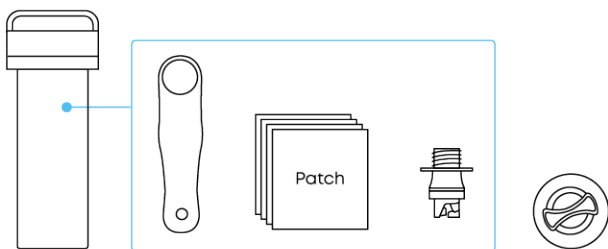
① Преклопете ја кратката страна на половина двапати.

② Преклопете ја секоја долга страна кон центарот еднаш, потоа завиткајте го екранот. При склопување, компресирајте го колку што е можно за да се вклопи во торбата за складирање.

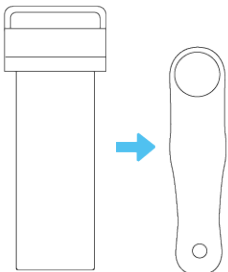


③ Ставете го екранот во торбата за складирање. Ставете ја воздушната пумпа, колците за прицврстување на земја и другите додатоци во торбите за додатоци, потоа затворете ја со патент.

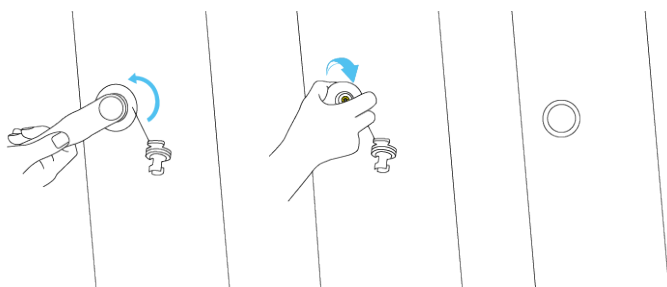
Користење на комплетот за поправка



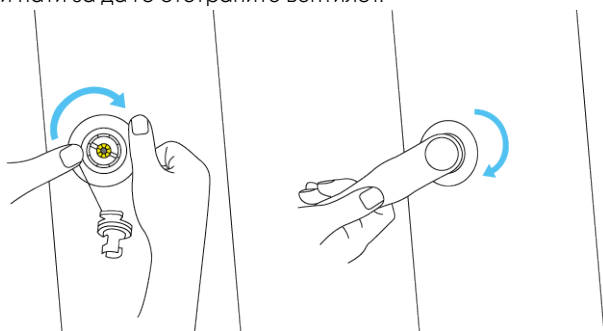
Во случај на оштетување на вентилот:



- 1 Отворете го комплетот за поправка и извадете го алатот за вентил.



- 2 Поставете го алатот за вентил во линија со оштетениот вентил и свртете го во насока спротивна на стрелките на часовникот околу три пати за да го отстраните вентилот.



- 3 Вметнете го резервниот вентил, свртете го во насока на стрелките на часовникот околу три пати, а потоа користете го алатот за вентил да го затегнете цврсто.

Во случај на оштетување на надувливата рамка:

- 1 Отворете го комплетот за поправка и извадете закрпа за поправка.
- 2 Исечете ја закрпата на соодветна големина во согласност со оштетеното подрачје.
- 3 Нанесете специјализиран лепак (не е вклучен) и на оштетеното подрачје и на закрпата и почекајте околу 30 минути (во зависност од типот на лепилото).
- 4 Нанесете ја закрпата на оштетеното подрачје, притиснете цврсто за да ги отстраните асите воздушни меурчиња пред повторно надување.

Комплетот за поправка исто така вклучува еден соединител за вентил за замена.

Спецификации

Екран

Големина на белиот екран: 120 inch
 Материјал на рамката: PVC обложена мрежеста ткаенина
 Материјал на екранот: Полиестер
 Коefициент на добивка: 1.0
 FOV: Над 160°
 Димензии: 3704mm (L)×2346mm(H)×1457mm(W)

Пумпа за воздух

Големина: 206*145*86 mm
 Тежина: 1.8 kg
 Тип на мотор: Брз безчеточен мотор
 Време за надување & спуштање: до 2.5 минути
 Шум при надување: ≤75dB

Живот на батеријата: 5000mAh, 10 целосни циклуси на надување & спуштање

Време за полнење: PD 2.5 hrs (45W)

Конекција: Црево со брзо ослободување

Куфер за складирање

Материјал: Цврста пластика + Полиестер

Димензии: 745 x 390 x 285 mm

Дополнителни додатоци за зацврстување

Колче за вкопување

Димензии: \varnothing 6mm x 25cm

Тежина: 204g x 4

Јаже за прицврстување

Димензии: \varnothing 7mm x 4m

Тежина: 48g x4

Вреќа за вода

Димензии: 74 x 37 cm

Максимално оптоварување: 20kg

Комплет за поправка

Димензии: \varnothing 73 mm x 185 mm

Резервен воздушен вентил x 1

Алатка за вентил x 1

Текстилни крпи x 4

Приклучок за вентил x 1

Карактеристики за пристапност & компатибилност

1. Физичка пристапност

- Пумпата за воздух и портите за вентил се дизајнирани со големи, лесни за држење површини погодни за корисници со ограничена спретност.
- Процесот на поставување не бара фини моторички вештини над основното порамнување и приклучување на цревото.

2. Визуелна пристапност

- Печатените етикети и ознаките на екранот се со висок контраст (црно на бело) и со однос на контраст минимум 4.5:1.
- LED индикаторот има издвоени состојби на боја (зелена / црвена) кои укажуваат на работа и на статус на ниска батерија.
- Водичот за брз почеток и Корисничкото упатство се достапни во PDF-формат со голем печат и во пристапни верзии за читачи на екран (tagged PDF).

3. Слухова пристапност

- Видеата за поддршка вклучуваат описни аудио траки за сите клучни чекори на монтажа.
- Производот емитува само неконтинуирани звуци под 75 dB, избегнувајќи непријатност за слухот.