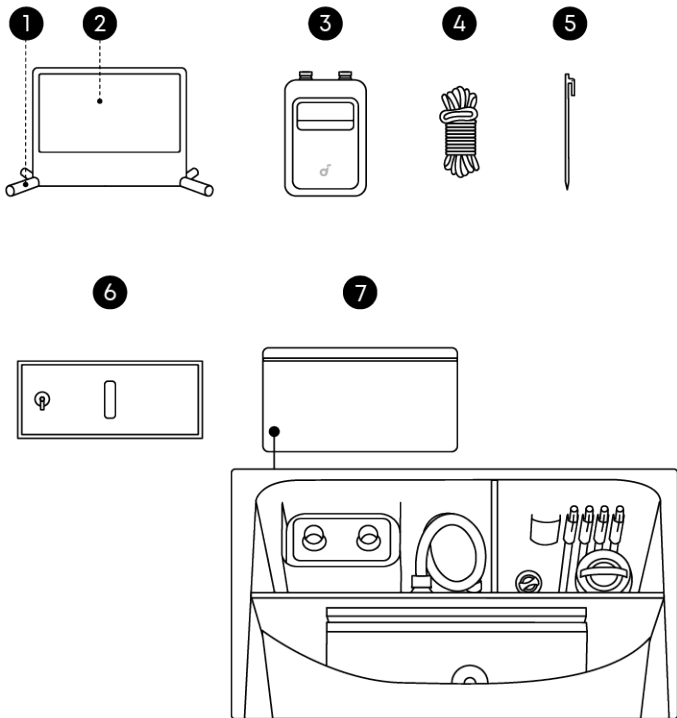


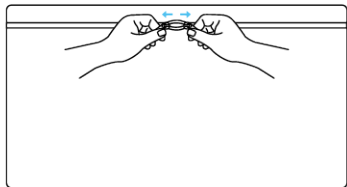
## Çfarë' ka në kuti



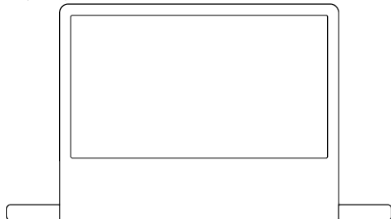
1. Kornizë e fryrshme
2. Ekran projekcioni
3. Pompa e ajrit (Përfshin kablo USB-C, nozul i ajrit dhe tub ajri)
4. Litarë ancorimi × 4 (Tashmë të fiksuar në kornizën e fryrshme)
5. Kolët tokësore × 4
6. Qese uji × 2
7. Qese ruajtjeje (Përfshin komplet riparimi)

## Si të filloni

### 1. Hapja e ekranit të projekcionit



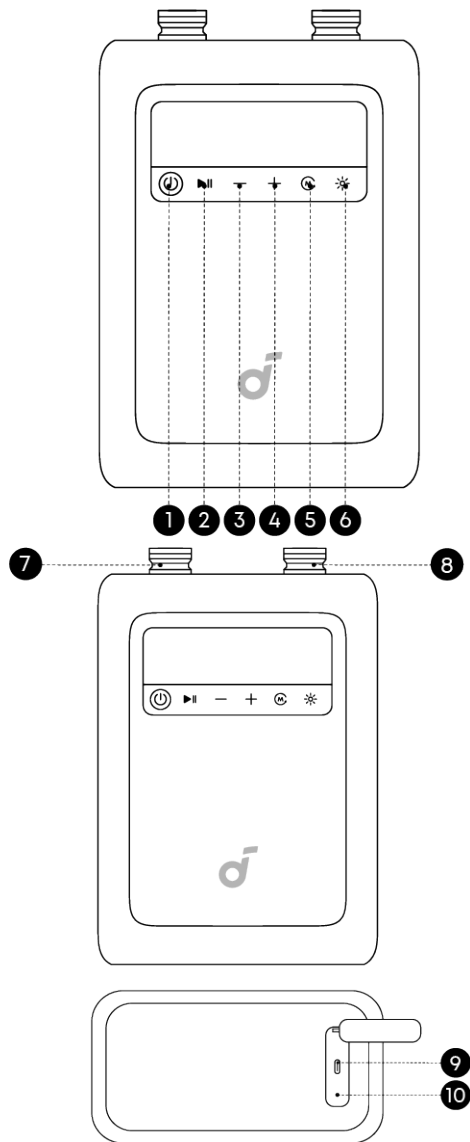
- ① Nxirrni ekranin nga qesja e ruajtjes.



- ② Hapeni ekranin dhe vendoseni të sheshtë.

### 2. Vendosja e pompës së ajrit

#### Përmbledhje e pompës së ajrit



1. Butoni i energjisë

- Shtypni dhe mbani të shtypur për të ndezur/fikur pompën.
- Shtypni shkurt një herë për të kontrolluar nivelin e baterisë. Ikona e baterisë do të bëhet e kuqe kur bateria e pompës të jetë nën 30%. Ju lutemi ndaloni përdorimin dhe karikoni para përdorimit të ardhshëm.

2. Start / Pauzë

3. Uleni presionin

4. Rritni presionin

5. Ndërrues i modalitetit

6. Ndërrues i dritës LED

- Drita LED është vetëm për përdorim emergjent.

7. Porti i deflacionit

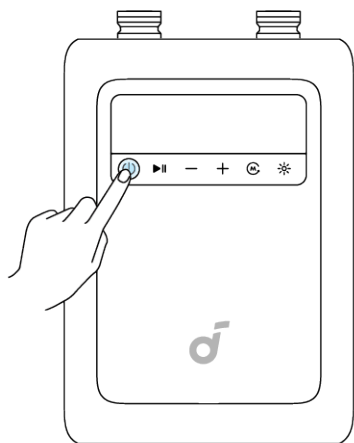
8. Porti i inflacionit

9. Porti USB-C (Përfshihet kabli i karikimit)

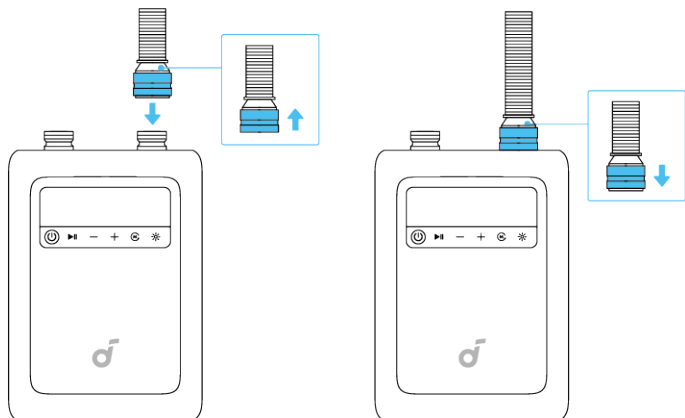
10. Rivendos

- Futni një kapëse letre (nuk përfshihet) dhe mbajeni të shtypur për 2 sekonda për të rivendosur pompën.

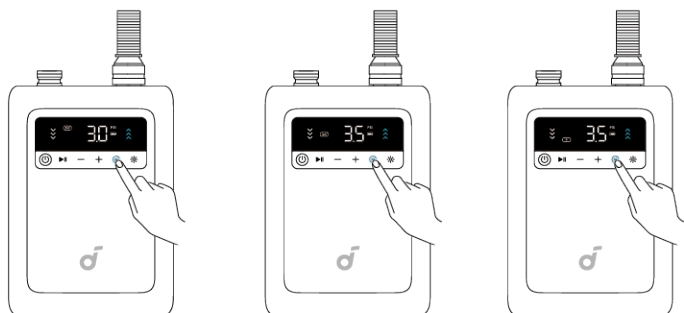
**Vendosja e pompës së ajrit**



① Shtypni dhe mbani të shtypur butonin e energjisë për ta ndezur.



② Lidhni tubin e ajrit me portën e fryrjes.



③ Zgjidhni modalitetin: 200" Ekran, 120" Ekran, ose Modaliteti i Përshtatur.



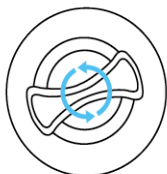
**Modaliteti 200":** Mbështet ekrane 200-inch; presioni i ajrit: 3.0 PSI.

**Modaliteti 120":** Mbështet ekrane 120-inch; presioni i ajrit: 3.5 PSI.

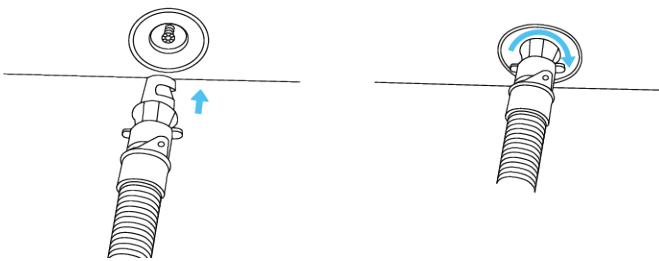
**Modaliteti i Përshtatur:** Për të fryrë produkte të tjera, kaloni në Modalitetin e Përshtatur dhe rregulloni presionin e ajrit sipas nevojës.

### 3. Fryrja dhe vendosja e ekranit

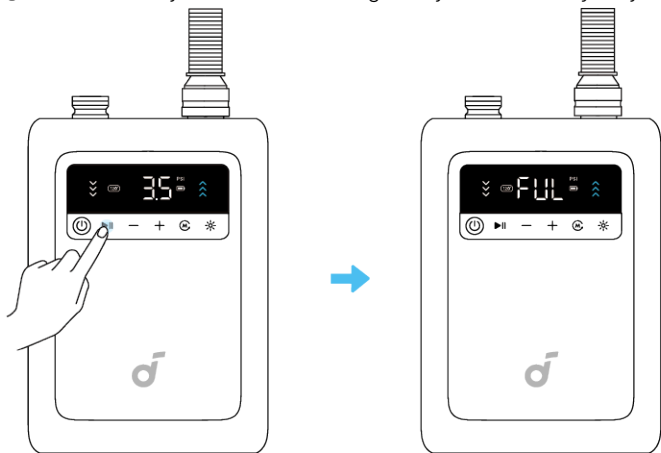
Përfundimi i fryrjes zgjat rreth 2 minuta.



① Hapni kapakun e valvulës që ndodhet në pjesën e poshtme të kornizës së fryrshme.

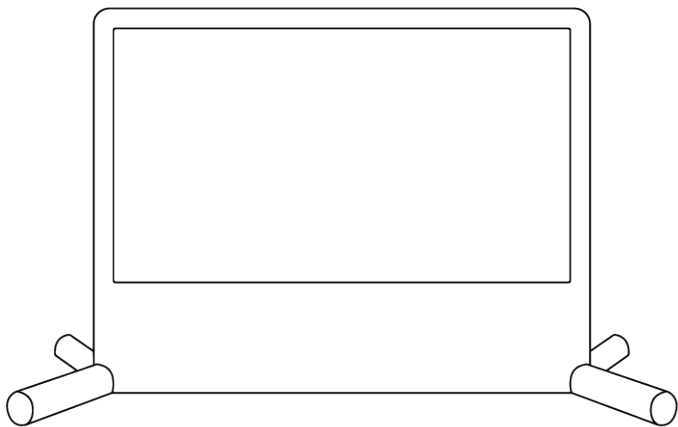


② Futni tubin e ajrit në valvulë dhe ngushtojeni duke e kthyer djathtas.



③ Shtypni butonin Start / Pause në pompën e ajrit dhe fryrni derisa pompa të ndalojë automatikisht.

💡 Kur fryrja të përfundojë, pompa do të ndalet automatikisht dhe do të shfaqë "FUL" në ekranin digjital.



④ Ngrehni gradualisht ekranin në pozicionin vertikal.

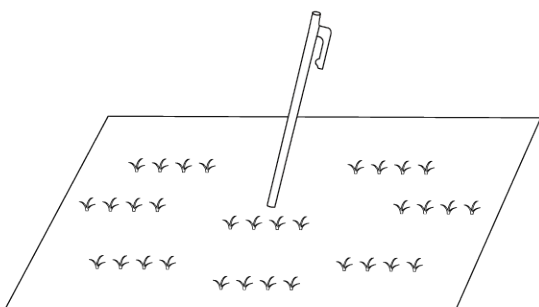
💡 Pompa e ajrit mund të mbesë pezull gjatë përdorimit. Sigurohuni që të jetë e qëndrueshme dhe të mos varej lirshëm.



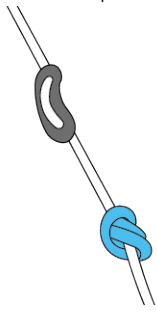
⑤ Shkyçni tubin pasi fryrja të ketë përfunduar.

#### 4. Sigurim shtesë

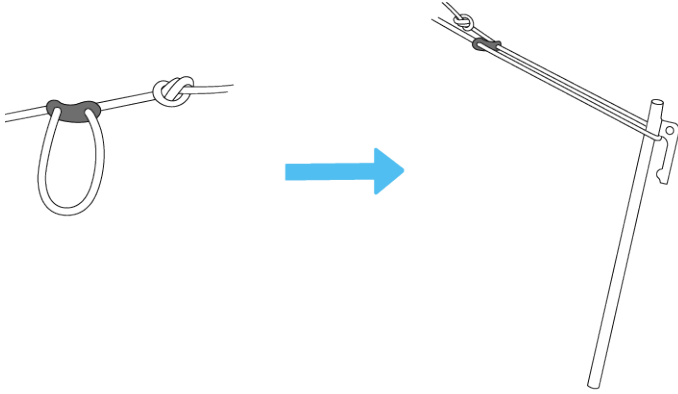
Përdorimi i litarëve mbajtës dhe gozhdave të tokës



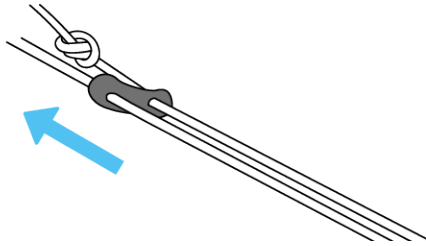
① Futni gozhdën e tokës në vendin e përshtatshëm.



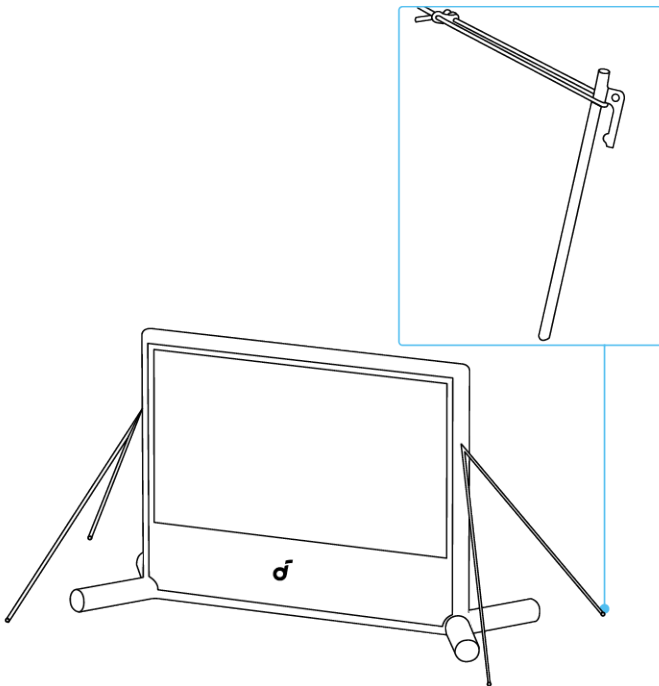
② Bëni një nyjë në fund të litarit mbajtës dhe lidhni atë me kapësen e litarit.



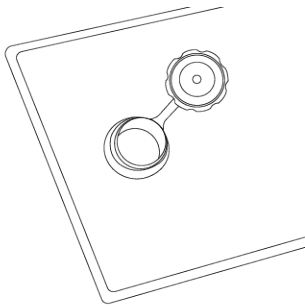
③ Nxirni litarin mbajtës nga kapësa e tij dhe vareni atë në gozhdën e tokës.



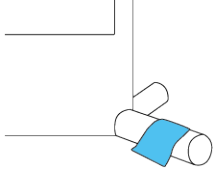
④ Kapni litarin mbajtës pranë fundit të ekranit. Shtypni dhe rrëshqisni kapësen lart për ta shtrënguar.



**Përdorimi i çantave me ujë**

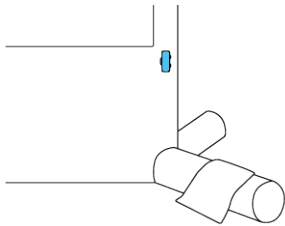


① Hapni kapakun dhe mbushni çantën e ujit deri sa të mbushet.

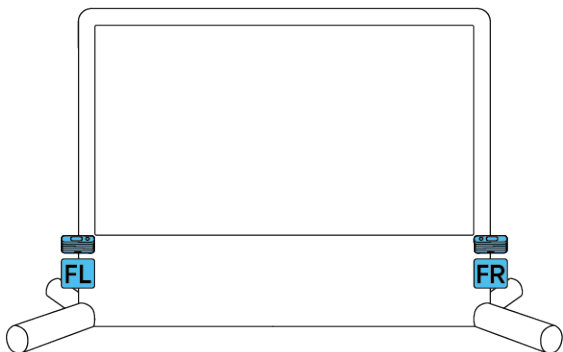
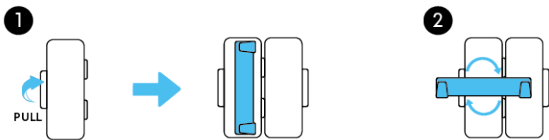


② Mbyllni kapakun, pastaj shtyjeni fort atë kundër bazës së ekranit.

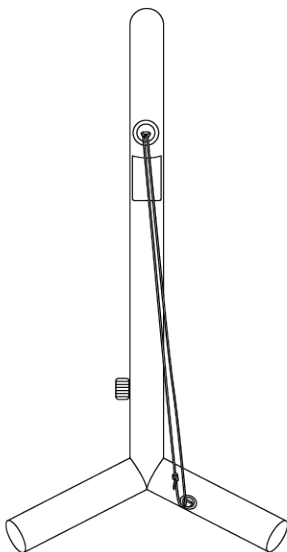
## Montimi i altoparlantit Front Surround të Nebula X1 Pro




① Hapni grepën e montimit të altoparlantit.



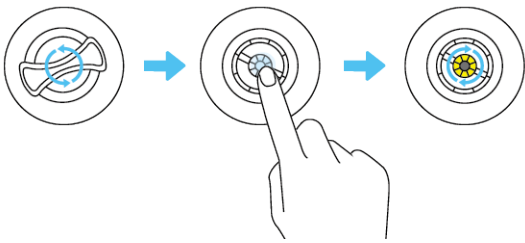
② Përshtatni hapjen e montimit në pjesën e pasme të altoparlantit me grepën dhe fiksojeni në vend.



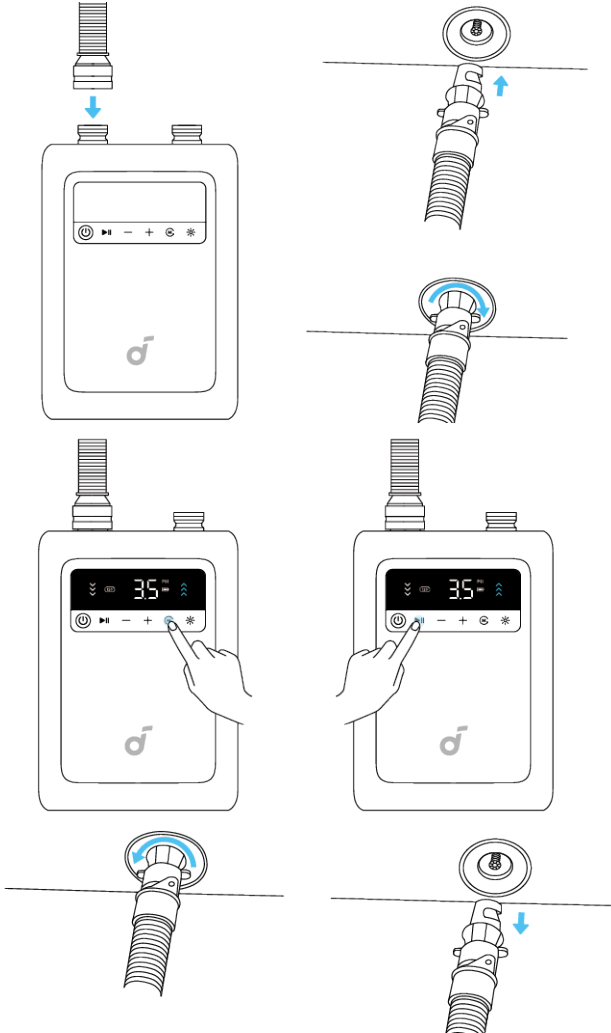
 Për sipërfaqe që nuk janë të përshtatshme për gozhdat e tokës, lidhni litarin mbajtës tek unaza në pjesën e poshtme të kornizës së fryrshme për të mbajtur ekranin në pozicion vertikal.

## Ruajtja

Përfundimi i deflacionit zgjat rreth 1 min.



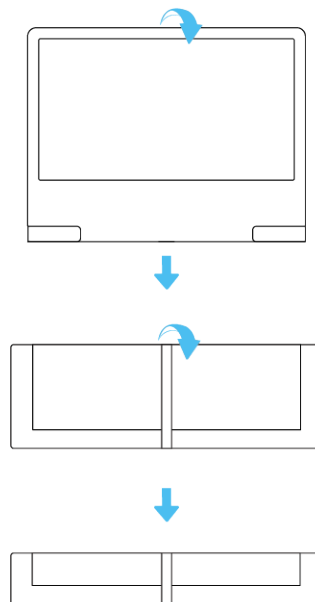
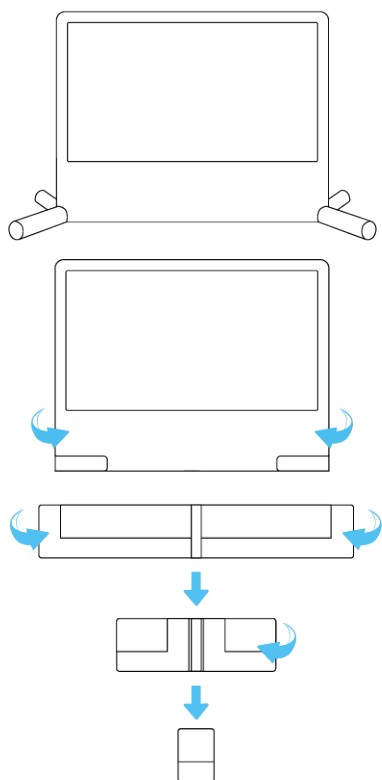
- ① Hiqni altoparlantin surround frontal dhe mbyllni grepën e montimit të altoparlantit.
- ② Hapni kapakun e valvulës që ndodhet në fund të kornizës së fryrshme.
- ③ Shtypni dhe rrotulloni bërthamën e verdhë të valvulës drejt djathtas për të liruar ajrin në mënyrë të vazhdueshme, dhe lëreni ajrin të dalë derisa ekrani të bjerë.



- ④ Përdorni pompën e ajrit për të zbrazur ajrin:

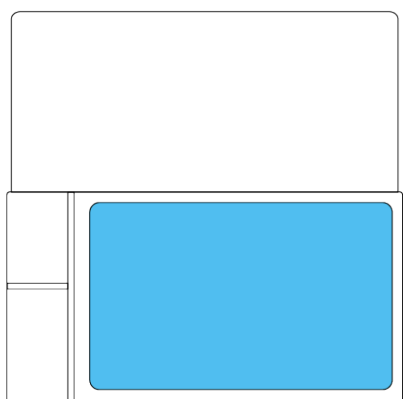
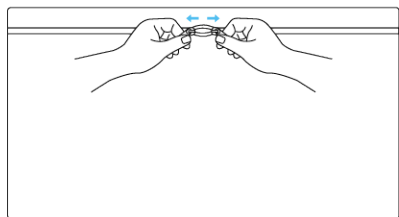
- Ndërroni tubin në portën e deflacionit. Futni skajin tjetër të tubit në valvul, zgjidhni Modalitetin 120" dhe shtypni Butonin Start / Pause. Deflatuani derisa pompa të ndalet automatikisht.

## Palosja e Ekranit të Projektimit



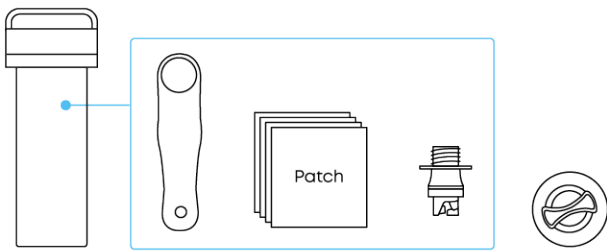
① Pleshoni anën e shkurtër në gjysmë dy herë.

② Pleshoni secilën anë të gjatë drejt qendrës një herë, pastaj mbështillni ekranin. Kur e palosni, shtypeni sa më shumë të jetë e mundur për ta futur në çantën e ruajtjes.

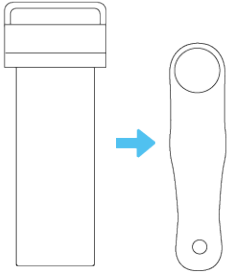


③ Vendosni ekranin në çantën e ruajtjes. Ruani pompën e ajrit, ankorat tokësore dhe aksesorët e tjerë në çantat e aksesoreve, pastaj mbylleni me zinxhir.

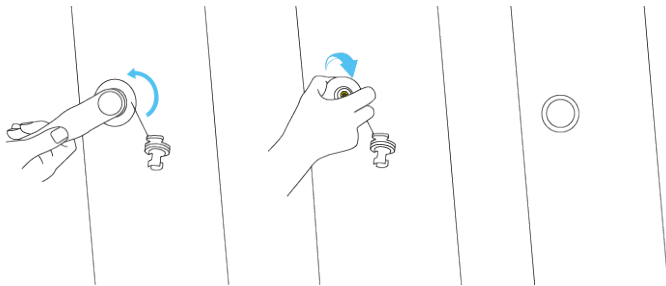
## Përdorimi i Kompletit të Riparimit



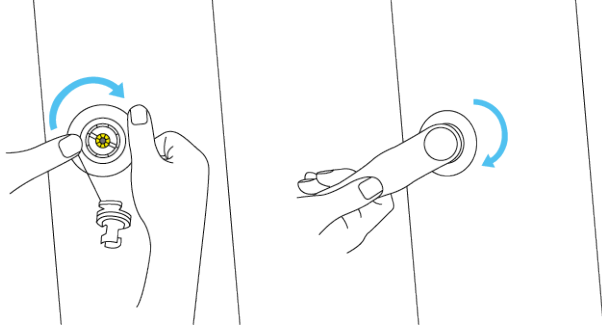
#### Në rast dëmtimi të valvulës:



① Hapni kompletin e riparimit dhe nxirrni mjetin për valvulën.



② Përshtatni mjetin e valvulës me valvulën e dëmtuar, dhe rrotullojeni për afërsisht tre herë në drejtim të kundërt të orës për ta hequr valvulën.



③ Futni valvulën rezervë, rrotullojeni për afërsisht tre herë me drejtimin e orës, dhe më pas përdorni mjetin e valvulës për ta shtrënguar fort.

#### Në rast dëmtimi të kornizës së fryrshme:

① Hapni kompletin e riparimit dhe nxirrni një patch riparimi.

② Prisni patchin në një madhësi të përshtatshme sipas zonës së dëmtuar.

③ Aplikoni ngjitës special (i papërfshirë) si te zona e dëmtuar ashtu edhe te patchin dhe prisni për rreth 30 minuta (varësisht nga lloji i ngjitësit).

④ Vendosni patchin mbi zonën e dëmtuar, shtypni fort për të hequr aqdo flluskë ajri para se ta fryni përsëri.

**Kompleti i riparimit përfshin gjithashtu një lidhës valvule për zëvendësim.**

## Specifikimet

### Ekрани

Madhësia e ekranit të bardhë: 120 inch

Materiali i kornizës: pëlthurë rrjetë e veshur me PVC

Materiali i ekranit: Poliester

Raporti i Fitimit: 1.0

FOV: Mbi 160°

Përmasa: 3704mm (L)×2346mm(H)×1457mm(W)

### Pompë Ajri

Madhësia: 206\*145\*86 mm

Pesha: 1.8 kg

Lloji i Motorit: Motor pa furça me shpejtësi të lartë

Koha e Fryrjes & Zbritjes: brenda 2.5 mins

Zhurma gjatë Fryrjes: ≤75dB

Jetëgjatësia e Baterisë: 5000mAh, 10 cikle të plota fryrje & zbraze

Koha e Ngarkimit: PD 2.5 hrs (45W)

Lidhja: Tub me çlirim të shpejtë

### Kutia e Magazinimit

Materiali: Plastik i Fortë + Poliester

Përmasa: 745 x 390 x 285 mm

#### **Aksesorë Shtesë për Sigurim**

##### **çivë tokësore**

Përmasa:  $\varnothing$  6mm x 25cm

Pesha: 204g x 4

##### **Litar stabilizues**

Përmasa:  $\varnothing$  7mm x 4m

Pesha: 48g x4

##### **Qese Uji**

Përmasa: 74 x 37 cm

Ngarkesa Maksimale: 20kg

##### **Set Riparimi**

Përmasa:  $\varnothing$  73 mm x 185 mm

Valvul ajri rezervë x 1

Mjet për valvul x 1

Copëza tekstili x 4

konektor valvule x 1

## **Tiparet e aksesueshmërisë & kompatibilitetit**

### 1. Aksesueshmëria fizike

- Pompa e ajrit dhe portat e valvulës janë të dizajnuara me sipërfaqe të mëdha dhe të lehta për t'u mbajtur, të përshtatshme për përdorues me shkathtësi të kufizuar.
- Procesi i instalimit nuk kërkon aftësi të imëta motorike përveç përshtatjes themelore dhe lidhjes së shlangut.

### 2. Aksesueshmëria vizuale

- Etiketat e shtypura dhe shënimet në ekran janë me kontrast të lartë (e zeza mbi të bardhë) dhe me raport kontrasti të paktën 4.5:1.
- Drita treguese LED ka gjendje ngjyrash të dallueshme (jeshile / e kuqe) që tregojnë funksionimin dhe statusin e baterisë së ulët.
- Udhëzimi i Shpejtë dhe Manuali i Përdoruesit janë në dispozicion në format PDF me shtypje me shkronja të mëdha dhe në versione të aksesueshme për lexues ekrani (tagged PDF).

### 3. Aksesueshmëria dëgjimore

- Videot mbështetëse përfshijnë pista audio përshkruese për të gjitha hapat kyç të montimit.
- Produkti emeton vetëm zëra jo të vazhdueshëm nën 75 dB, duke shmangur shqetësimin dëgjimor.