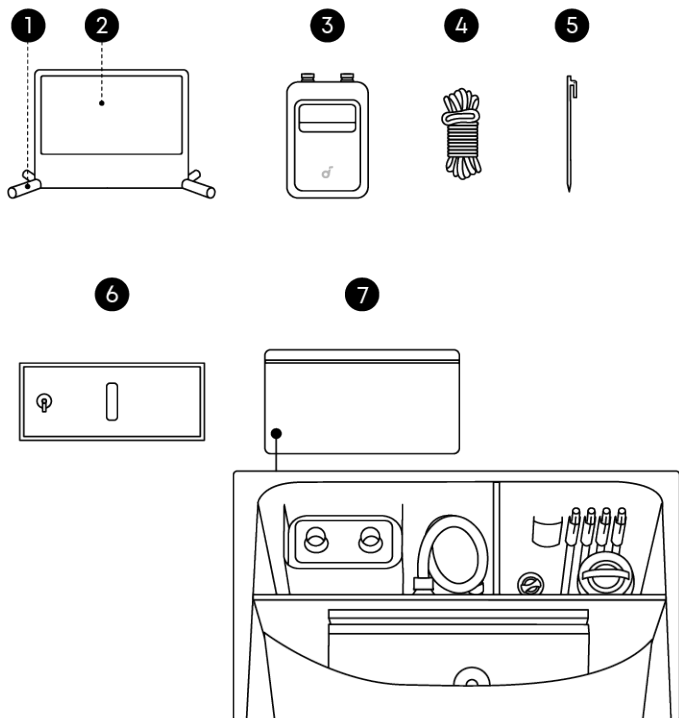


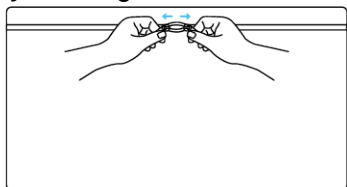
Šta' se nalazi u kutiji



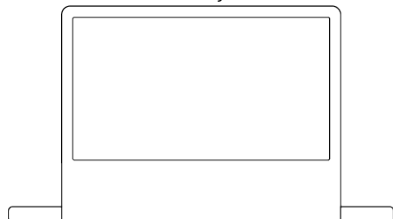
1. Naduvni okvir
2. Projekcioni ekran
3. Zračna pumpa (uključuje USB-C kabl, mlaznicu i crevo za vazduh)
4. Konopci za pričvršćivanje × 4 (već pričvršćeni na naduvni okvir)
5. Kolčići za tlo × 4
6. Vreće za vodu × 2
7. Torba za skladištenje (uključuje komplet za popravku)

Početak rada

1. Razvijanje projekcionog ekrana



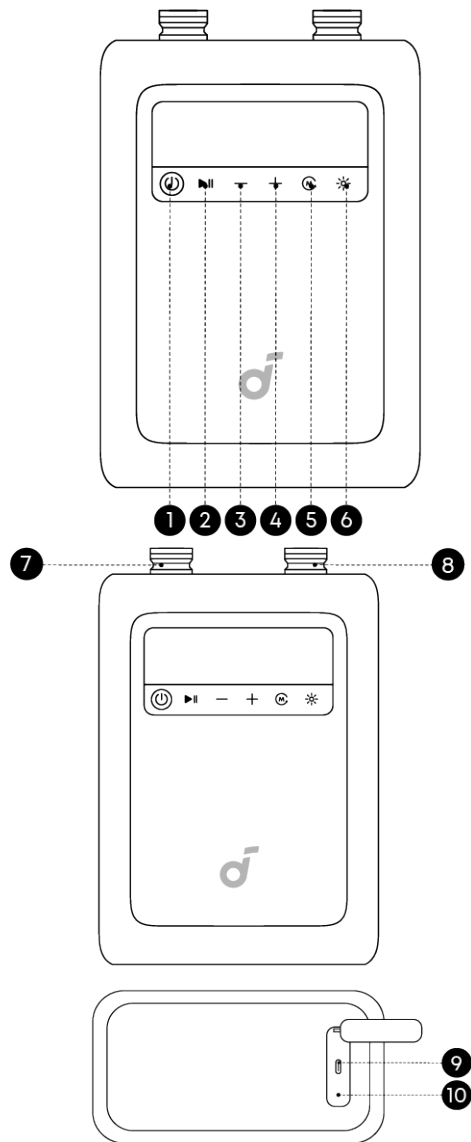
- ① Izvadite ekran iz torbe za skladištenje.



- ② Razvijte ekran i položite ga ravno.

2. Postavljanje zračne pumpe

Pregled zračne pumpe



1. Dugme za napajanje

- Pritisnite i držite da biste uključili/isključili pumpu.
- Kratko pritisnite jednom da proverite nivo baterije. Ikona baterije će postati crvena kada je baterija pumpe ispod 30%. Prekinite upotrebu i napunite pre sledeće upotrebe.

2. Start / Pauza

3. Smanji pritisak

4. Povećaj pritisak

5. Prekidač režima

6. Prekidač LED svetla

- LED svetlo je namenjeno samo za hitnu upotrebu.

7. Port za deflaciju

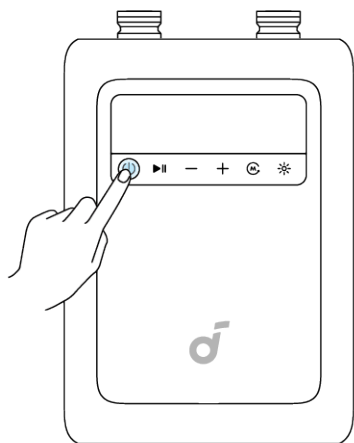
8. Port za naduvavanje

9. USB-C port (Charging cable included)

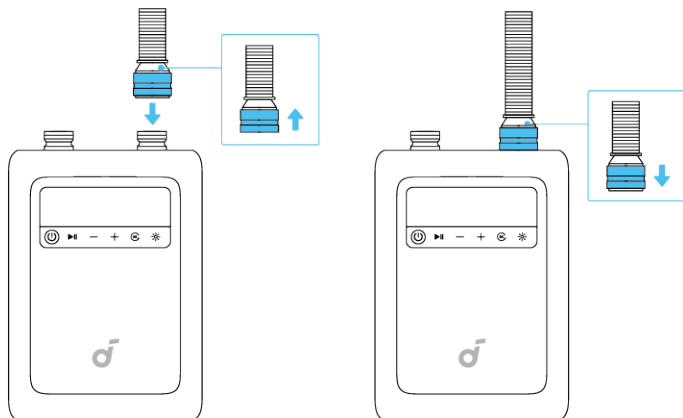
10. Reset

- Ubacite spajalicu (nije uključena) i držite 2 sekunde da biste resetovali pumpu.

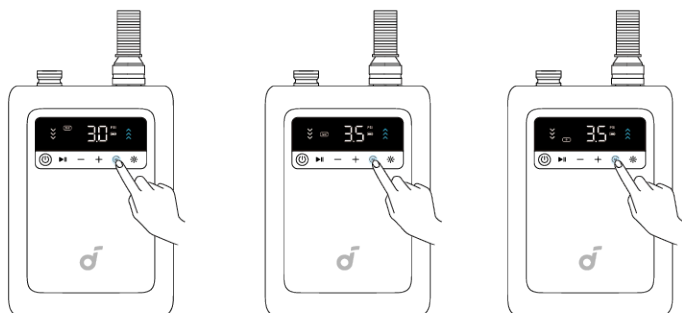
Podešavanje zračne pumpe



① Pritisnite i držite dugme za napajanje da biste pumpu uključili.



② Povežite crevo za vazduh sa priključkom za naduvavanje.



③ Izaberite režim: 200" platno, 120" platno ili Prilagođeni režim.



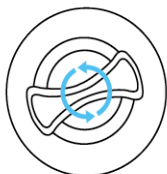
200" režim: Podržava 200-inčna platna; pritisak vazduha: 3.0 PSI.

120" režim: Podržava 120-inčna platna; pritisak vazduha: 3.5 PSI.

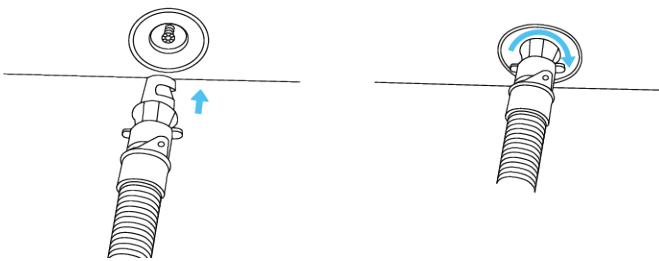
Prilagođeni režim: Za naduvavanje drugih proizvoda prebacite se na Prilagođeni režim i podesite pritisak vazduha po potrebi.

3. Naduvavanje i postavljanje platna

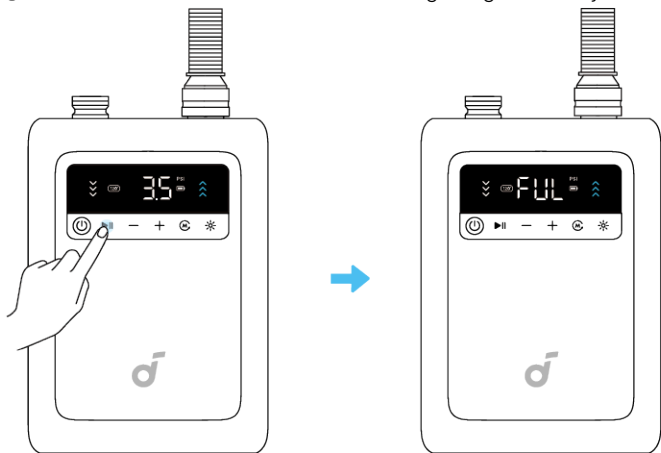
Završetak naduvavanja traje oko 2 minuta.



① Otvorite poklopac ventila koji se nalazi na dnu naduvajućeg okvira.

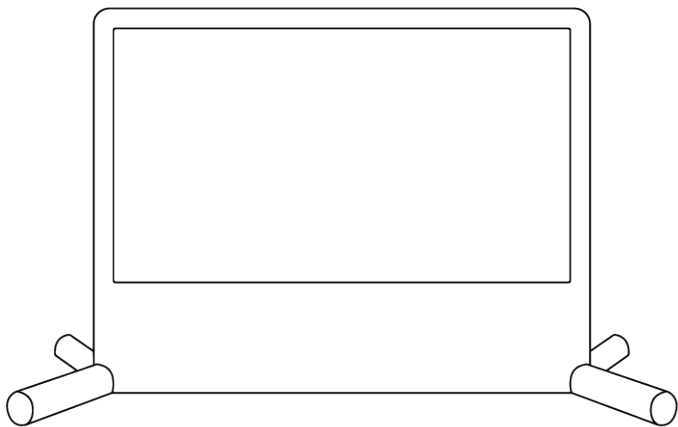


② Umetnite crevo za vazduh u ventil i zategnite ga okretanjem udesno.



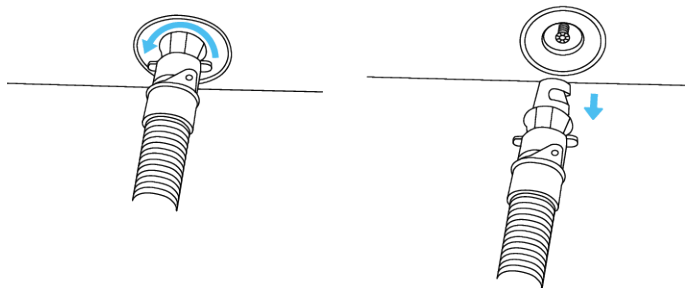
③ Pritisnite dugme Start / Pause na pumpi za vazduh i naduvajte dok se pumpa automatski ne zaustavi.

💡 Kada je naduvavanje završeno, pumpa će se automatski zaustaviti i na digitalnom ekranu prikazati "FUL".



④ Postepeno podignite platno u uspravan položaj.

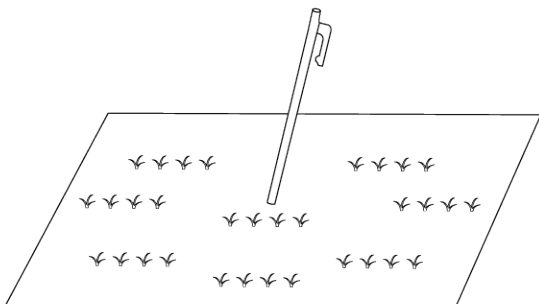
💡 Pumpa za vazduh može visiti tokom upotrebe. Osigurajte da je stabilna i da ne visi.



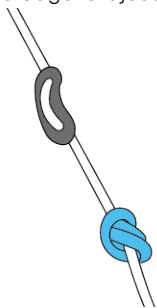
⑤ Odspojite crevo nakon završetka naduvavanja.

4. Dodatno osiguranje

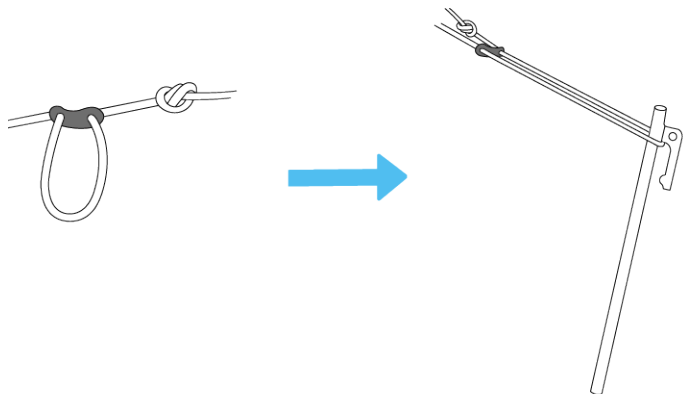
Korišćenje užadi za učvršćivanje i zemljanih kolaca



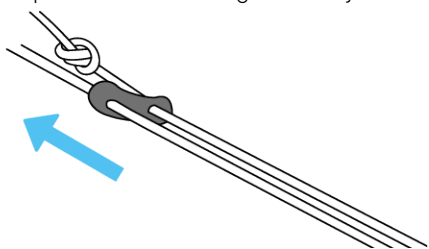
① Ubodite zemljani kolac na odgovarajućem mestu.



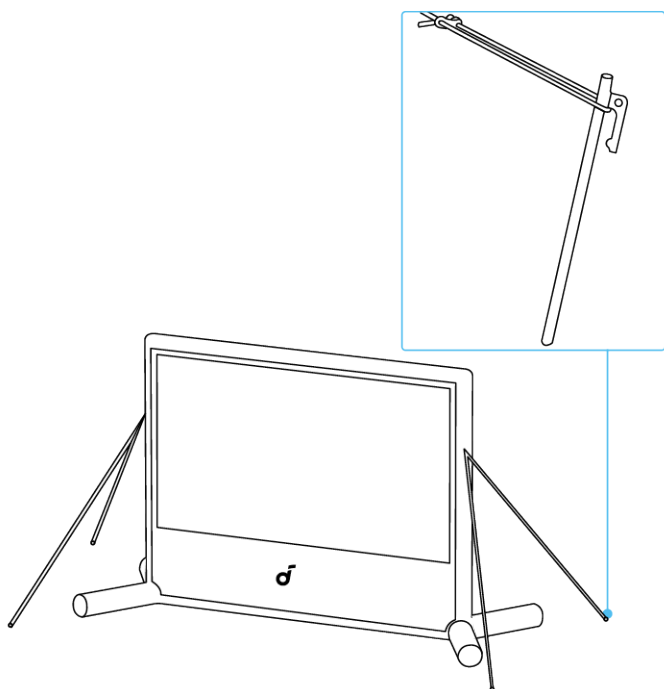
② Zavežite čvor na kraju užeta za učvršćivanje i pričvrstite ga za kopču užeta.



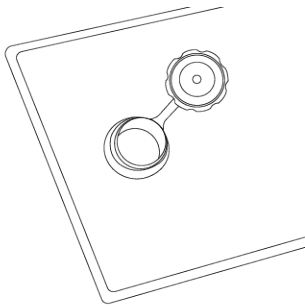
③ Izvucite užu iz kopče za užu i okačite ga na zemljani kolac.



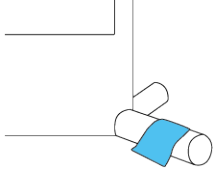
④ Uхватite užu blizu kraja kod platna. Stisnite i pomerite kopču nagore da zategnete.



Korišćenje vreća s vodom

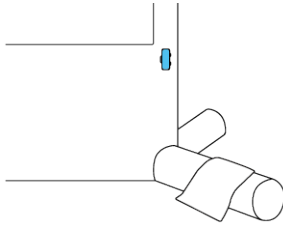


① Otvorite poklopac i napunite vodenu vreću do vrha.

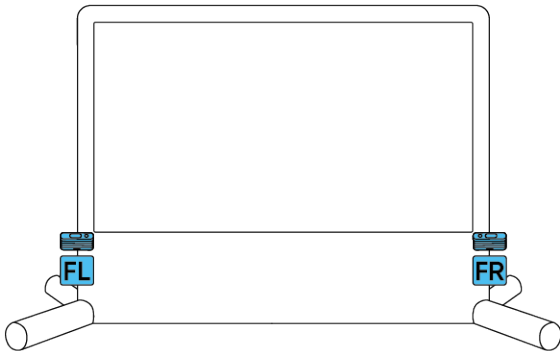
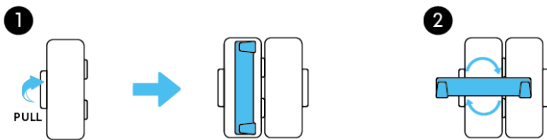


② Zatvorite poklopac, a zatim vreću čvrsto pritisnite uz osnovu platna.

Nebula X1 Pro montaža prednjeg surround zvučnika



① Otvorite kukicu za montažu zvučnika.



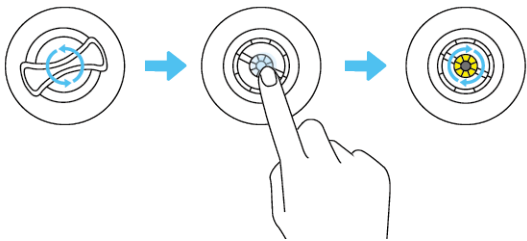
② Poravnajte utor za montažu na zadnjoj strani zvučnika sa kukicom i učvrstite ga na mestu.



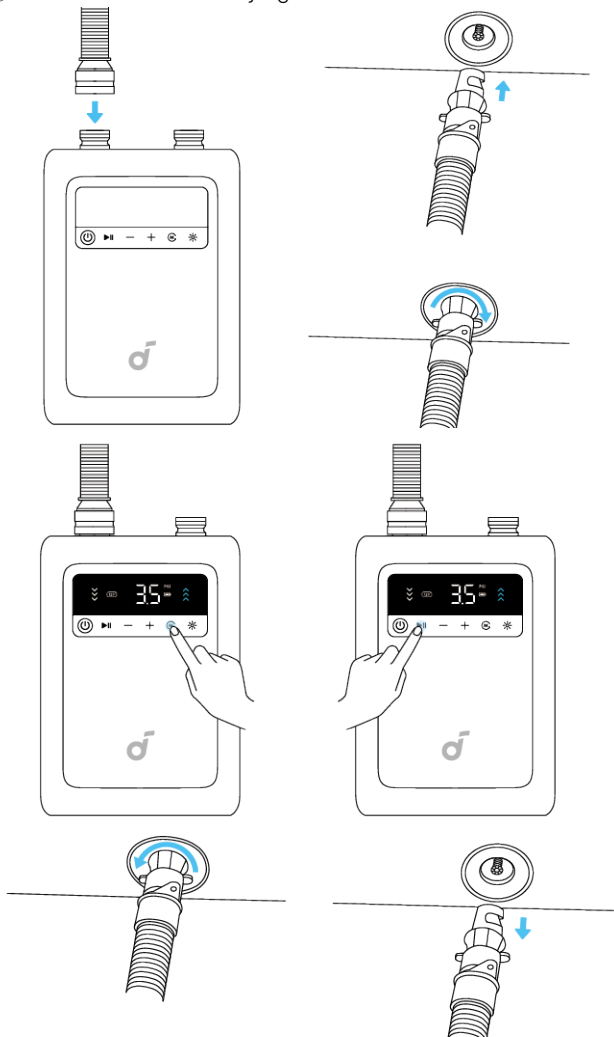
Za površine koje nisu pogodne za zemljane kolce, pričvrstite užu za učvršćivanje za prsten na dnu naduvajućeg okvira kako biste držali platno uspravno.

Skladištenje

Završavanje ispuštanja vazduha traje oko 1 min.



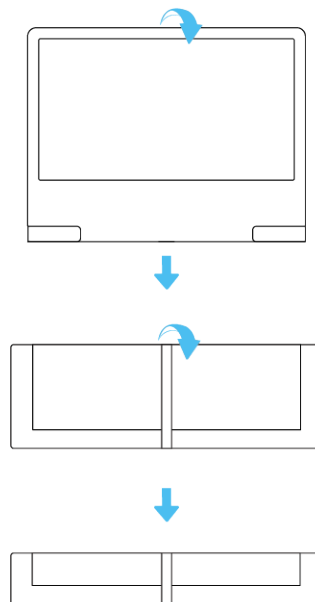
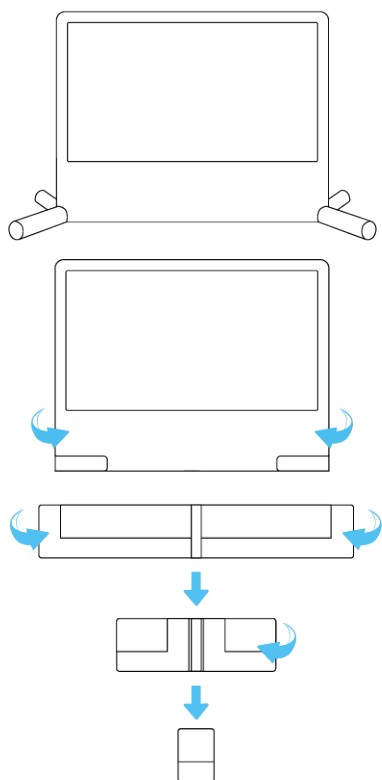
- ① Uklonite prednji surround zvučnik i zatvorite kukicu za montiranje zvučnika.
- ② Otvorite čep ventila koji se nalazi na dnu naduvavajućeg rama.
- ③ Pritisnite i okrenite žuto jezgro ventila udesno radi kontinuiranog ispuštanja vazduha, i ispuštite vazduh dok se ekran ne sruši.



- ④ Koristite pumpu za vazduh za ispuhivanje:

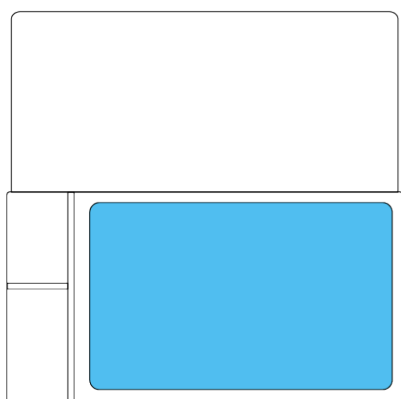
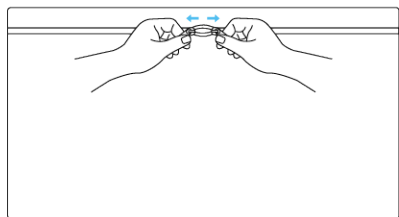
- Prebacite crevo na port za ispuštanje. Umetnite drugi kraj creva u ventil, odaberite 120" režim i pritisnite dugme Start / Pause. Ispustite dok se pumpa ne zaustavi automatski.

Presavijanje projekcionog ekrana



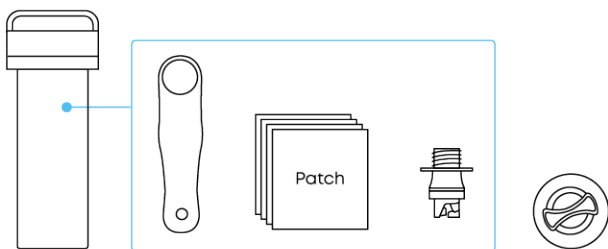
① Presavijte kratku stranu dva puta na pola.

② Presavijte svaku dugu stranu jednom prema sredini, a zatim urolajte ekran. Prilikom presavijanja, sabijte ga što je više moguće da stane u torbu za odlaganje.

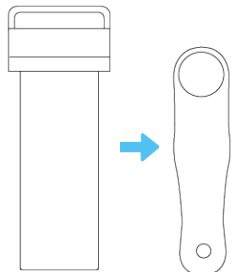


③ Stavite ekran u torbu za odlaganje. Pumpu za vazduh, kolčiće za učvršćivanje i ostale dodatke smestite u vrećice za pribor, zatim zatvorite rajsferšlus.

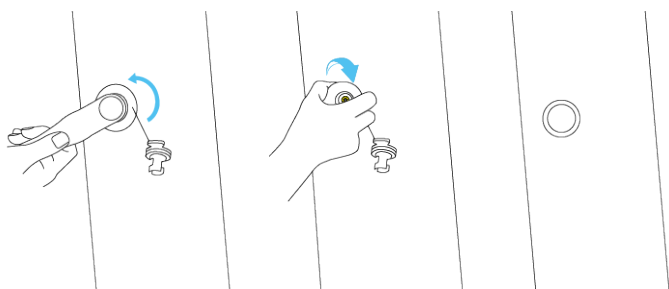
Korišćenje kompleta za popravku



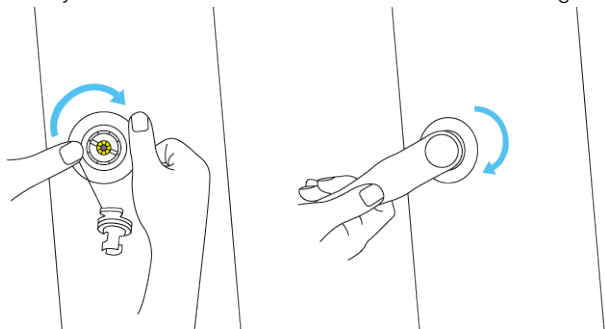
U slučaju oštećenja ventila:



- 1 Otvorite komplet za popravku i izvadite alat za ventil.



- 2 Poravnajte alat za ventil sa oštećenim ventilom i okrenite ga u smeru suprotnom od kazaljke na satu oko tri puta da biste uklonili ventil.



- 3 Umetnite rezervni ventil, okrenite ga u smeru kazaljke na satu oko tri puta, a zatim upotrebite alat za ventil da biste ga čvrsto zategli.

U slučaju oštećenja naduvavajućeg rama:

- 1 Otvorite komplet za popravku i izvadite zakrpu za popravku.
- 2 Isecite zakrpu na odgovarajuću veličinu prema oštećenom delu.
- 3 Nanesite specijalni lepak (nije priložen) na oštećeno mesto i na zakrpu zakrpu i sačekajte oko 30 minuta (u zavisnosti od tipa lepka).
- 4 Postavite zakrpu na oštećeno mesto, čvrsto pritisnite da biste uklonili abilo kakve mehuriće vazduha pre ponovnog naduvavanja.

Komplet za popravku takođe uključuje jedan konektor ventila za zamenu.

Specifikacije

Ekran

Veličina belog ekrana: 120 inch
 Materijal rama: mrežasta tkanina presvučena PVC-om
 Materijal ekrana: poliester
 Odnos pojačanja: 1.0
 FOV: preko 160°
 Dimenzije: 3704mm (L)×2346mm(H)×1457mm(W)

Pumpa za vazduh

Veličina: 206*145*86 mm
 Težina: 1.8 kg
 Tip motora: visokobrzinski bezčetkasti motor
 Vreme naduvavanja & ispuštanja: do 2.5 minuta
 Buka pri naduvavanju: ≤75dB
 Trajanje baterije: 5000mAh, 10 ciklusa potpunog naduvavanja & ispuštanja
 Vreme punjenja: PD 2.5 hrs (45W)
 Povezivanje: crevo sa brzom spojnicom

Torba za skladištenje

Materijal: tvrda plastika + poliester

Dimenzije: 745 x 390 x 285 mm

Dodatna oprema za učvršćivanje

Kolac za pričvršćivanje u tlu

Dimenzije: \varnothing 6mm x 25cm

Težina: 204g x 4

Uže za osiguravanje

Dimenzije: \varnothing 7mm x 4m

Težina: 48g x4

Vreća za vodu

Dimenzije: 74 x 37 cm

Maksimalno opterećenje: 20kg

Set za popravku

Dimenzije: \varnothing 73 mm x 185 mm

Rezervni ventil za vazduh x 1

Alat za ventil x 1

Tkaninske zakrpe x 4

Priključak ventila x 1

Funkcije pristupačnosti & kompatibilnosti

1. Fizička pristupačnost

- Pumpa za vazduh i priključci ventila su dizajnirani sa velikim, lako hvatajućim površinama pogodnim za korisnike sa ograničenom spretnošću.
- Proces podešavanja ne zahteva fine motoričke sposobnosti izuzev osnovnog poravnavanja i priključivanja creva.

2. Vizuelna pristupačnost

- Štampane oznake i oznake na ekranu su visoko-kontrastne (crna na beloj) i imaju najmanje odnos kontrasta 4.5:1.
- LED indikator ima jasno različita stanja boje (zelena / crvena) koja ukazuju na rad i nizak nivo baterije.
- Vodič za brzo pokretanje i Korisničko uputstvo su dostupni u PDF formatu sa velikim fontom i u dostupnim verzijama za čitače ekrana (tagged PDF).

3. Auditivna pristupačnost

- Video uputstva za podršku sadrže opisne audio zapise za sve ključne korake sklapanja.
- Proizvod emituje samo prekidne zvuke ispod 75 dB, čime se izbegava slušna nelagodnost.