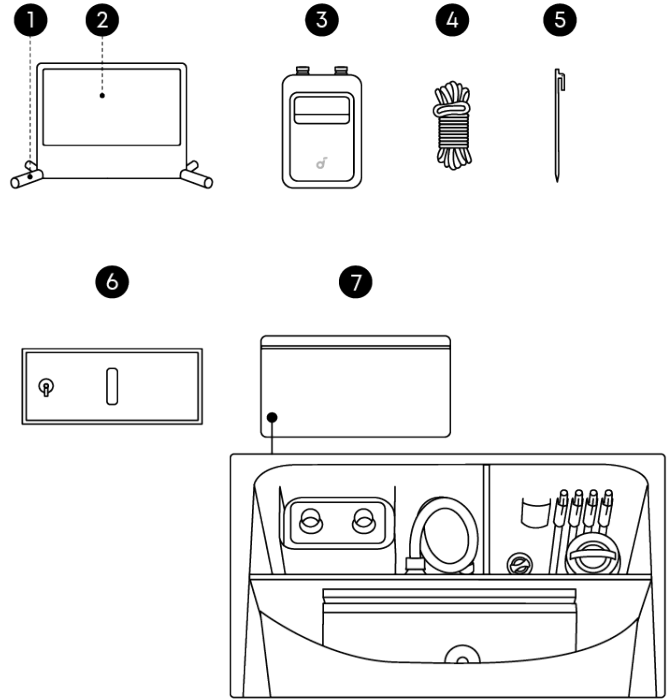


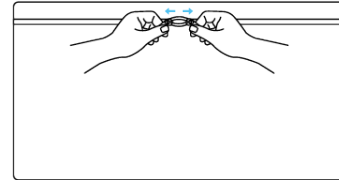
## ما هو في الصندوق



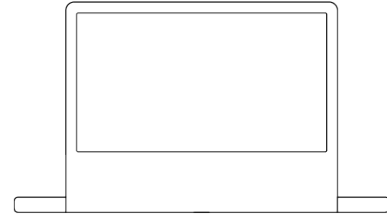
1. الإطار القابل للنفخ
2. شاشة العرض
3. مضخة الهواء (يشمل كابل USB-C، فوهة هواء، وخرطوم هواء)
4. حبال التثبيت 4 × 4 (مثبتة بالفعل على الإطار القابل للنفخ)
5. أوتاد أرضية 4 × 4
6. أكياس ماء 2 × 2
7. حقيبة تخزين (تتضمن طقم إصلاح)

### البدء

#### 1. فرد شاشة العرض



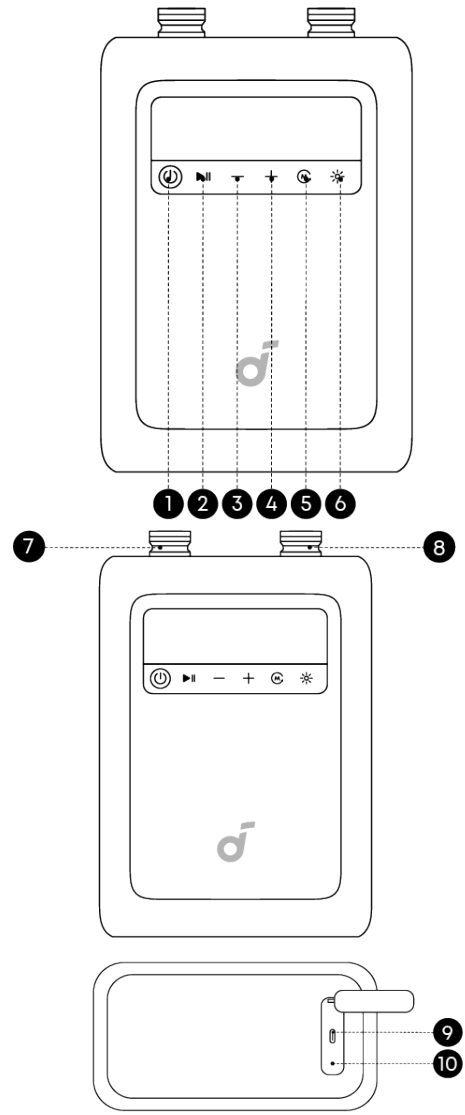
① أخرج الشاشة من حقيبة التخزين.



② افرد الشاشة وضعها مستوية.

2. إعداد مضخة الهواء

نظرة عامة على مضخة الهواء



1. زر التشغيل

- اضغط مع الاستمرار لتشغيل/إيقاف المضخة.
- اضغط ضغطة قصيرة مرة للتحقق من مستوى البطارية. سيصبح رمز البطارية أحمر عندما تكون بطارية المضخة أقل من 30%. الرجاء التوقف عن الاستخدام وشحنها قبل الاستخدام التالي.

2. بدء / إيقاف مؤقت

3. تقليل الضغط

4. زيادة الضغط

5. مفتاح الوضع

6. مفتاح ضوء LED

- ضوء LED مخصص للاستخدام في حالات الطوارئ فقط.

7. منفذ التفريغ

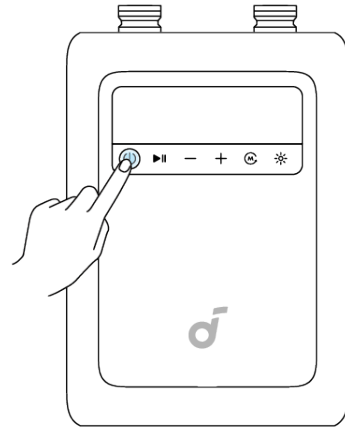
8. منفذ النفخ

9. منفذ USB-C (كابل الشحن مرفق)

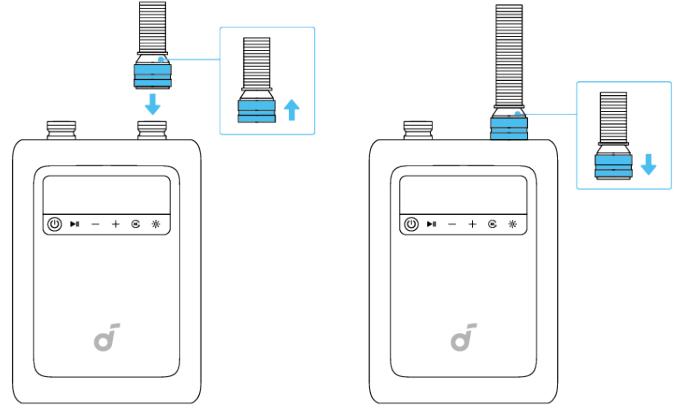
10. إعادة الضبط

- أدخل مشبك ورق (غير مرفق) واضغط لمدة 2 ثانية لإعادة ضبط المضخة.

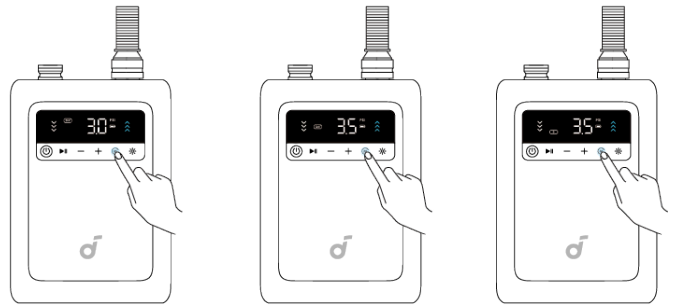
إعداد مضخة الهواء



① اضغط مع الاستمرار على زر التشغيل لتشغيله.



قم بتوصيل خرطوم الهواء بمنفذ النفخ.



③ اختر الوضع: شاشة 200"، شاشة 120"، أو الوضع المخصص.

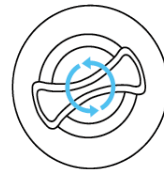
وضع 200": يدعم شاشات مقياس 200 بوصة؛ ضغط الهواء: PSI 3.0.

وضع 120": يدعم شاشات مقياس 120 بوصة؛ ضغط الهواء: PSI 3.5.

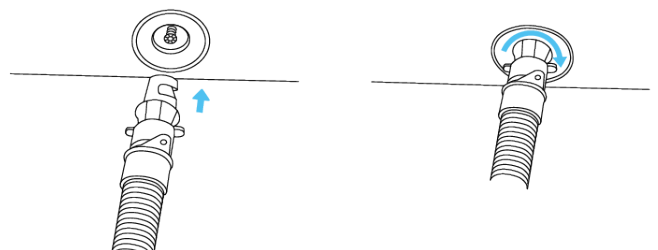
الوضع المخصص: لنفخ منتجات أخرى، قم بالتبديل إلى الوضع المخصص واضبط ضغط الهواء حسب الحاجة.

3. نفخ وإعداد الشاشة

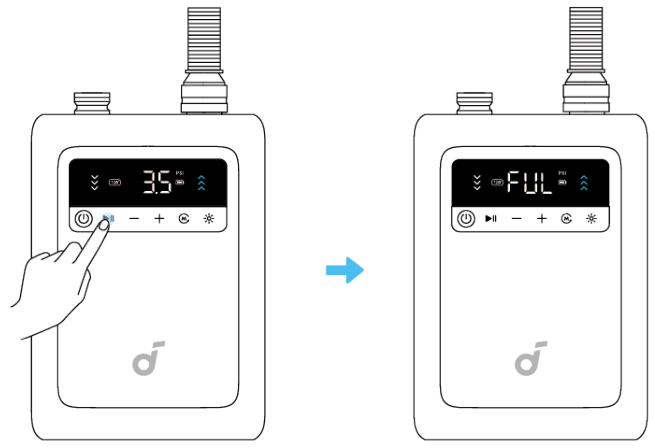
يستغرق إكمال النفخ حوالي دقيقتين.



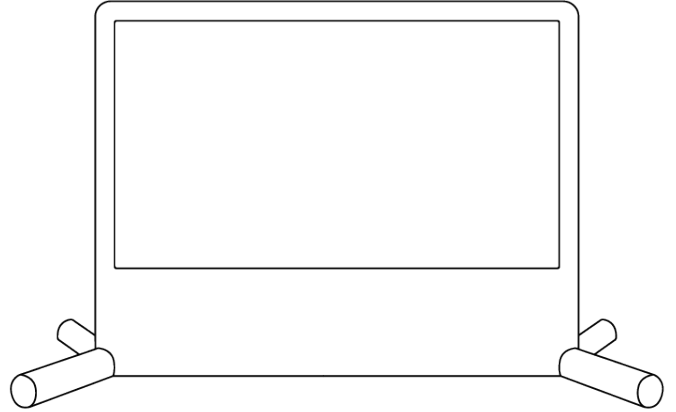
① افتح غطاء الصمام الموجود في أسفل الإطار القابل للنفخ.



② أدخل خرطوم الهواء في الصمام وقم بشده عن طريق الدوران إلى اليمين. 3/9



اضغط زر البدء / الإيقاف المؤقت على مضخة الهواء وانفخ حتى تتوقف المضخة تلقائياً.  
عند اكتمال النفخ، ستتوقف المضخة تلقائياً وتعرض "FUL" على الشاشة الرقمية.



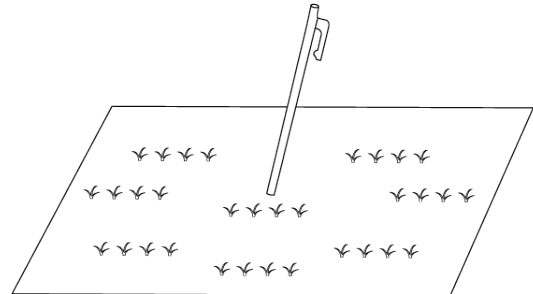
④ ارفع الشاشة تدريجياً إلى الوضع القائم.

تد تكون مضخة الهواء مغلقة أثناء الاستخدام. تأكد من أنها مستقرة ولا تتدلى.

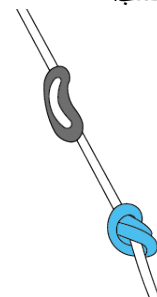


⑤ افصل الخرطوم بعد اكتمال النفخ.  
4. تأمين إضافي

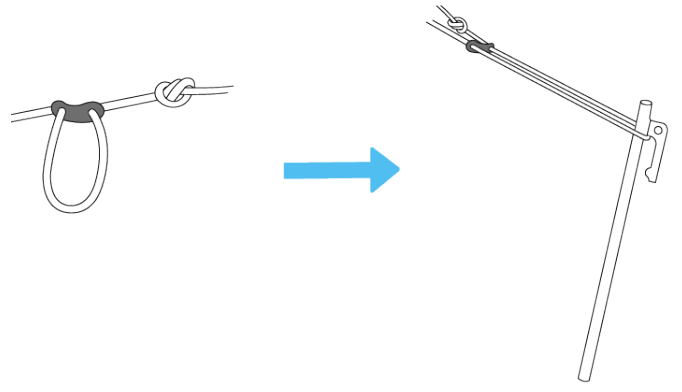
استخدام حبال التثبيت وأوتاد الأرض



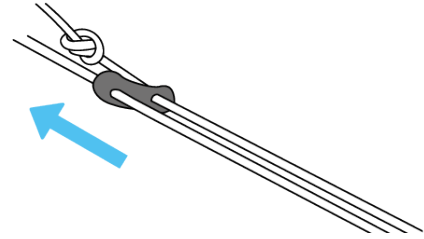
① أدخل وتد الأرض في الموقع المناسب.



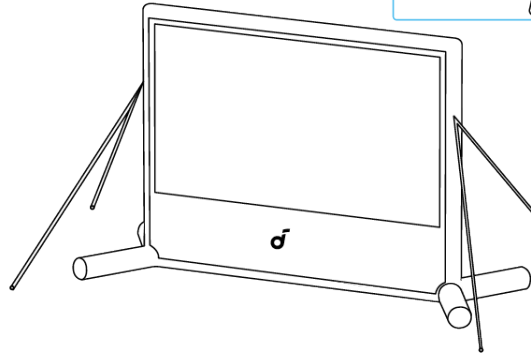
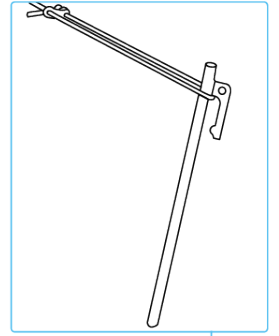
ربط عقدة في نهاية حبل التثبيت وثبتها في إبرزيم حبل التثبيت.



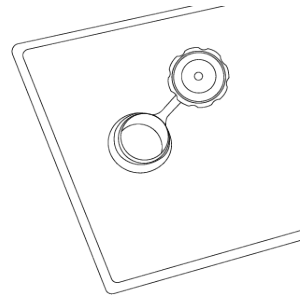
سحب حبل التثبيت من إبزيمه وعلقه على وتد الأرض.



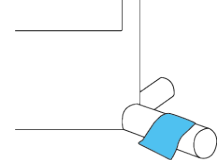
أمسك حبل التثبيت قرب طرف الشاشة. اضغط واسحب الإبزيم إلى الأعلى لشده.



استخدام أكياس الماء

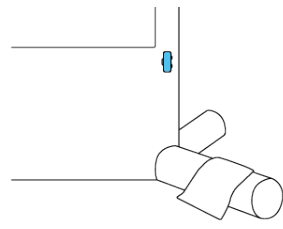


① افتح الغطاء واملا كيس الماء حتى الامتلاء.

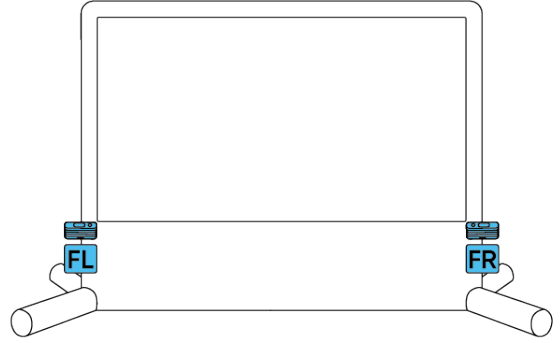
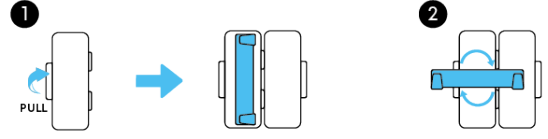


② أغلق الغطاء، ثم اضغطه بقوة على قاعدة الشاشة.

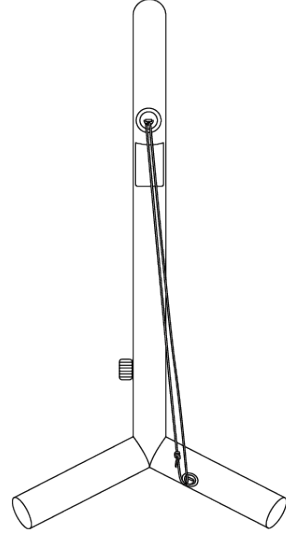
**Nebula X1 Pro** تركيب مكبر الصوت المحيطي الأمامي



افتح خطاف تركيب السماعة.



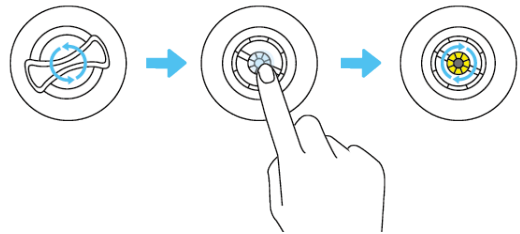
قم بمحاذاة فتحة التثبيت في الجزء الخلفي من السماعة مع الخطاف وثبتها في مكانها.



الأسطح غير المناسبة للأوتاد الأرضية، ثبت حبل التثبيت في الحلقة أسفل الإطار القابل للنفخ للحفاظ على استقامة الشاشة.

## التخزين

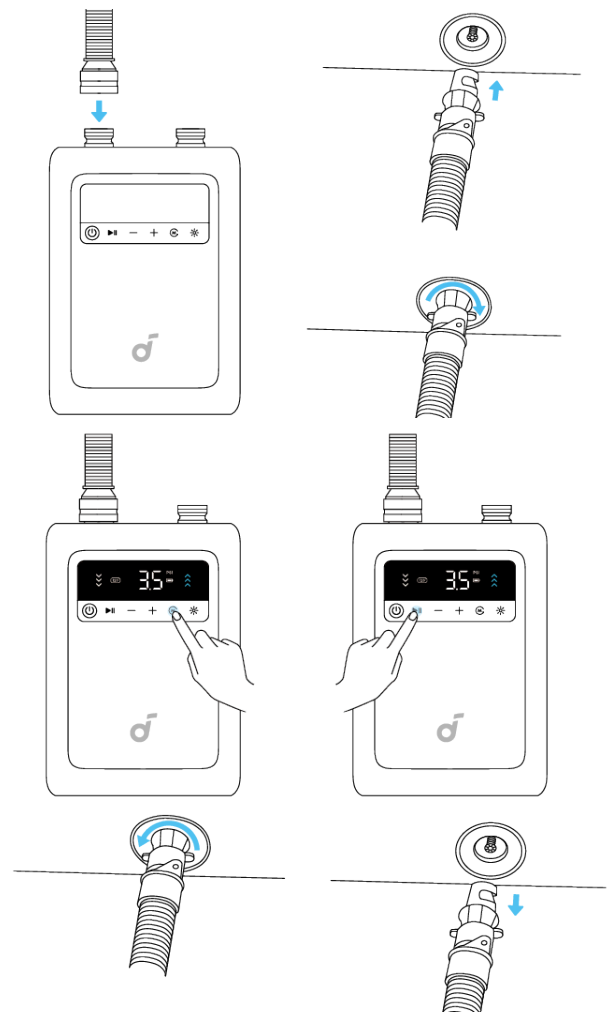
يستغرق إتمام التفريغ حوالي 1 دقيقة.



أزل مكبر الصوت المحيطي الأمامي وأغلق خطاف تثبيت مكبر الصوت.

افتح غطاء الصمام الموجود في أسفل الإطار القابل للنفخ.

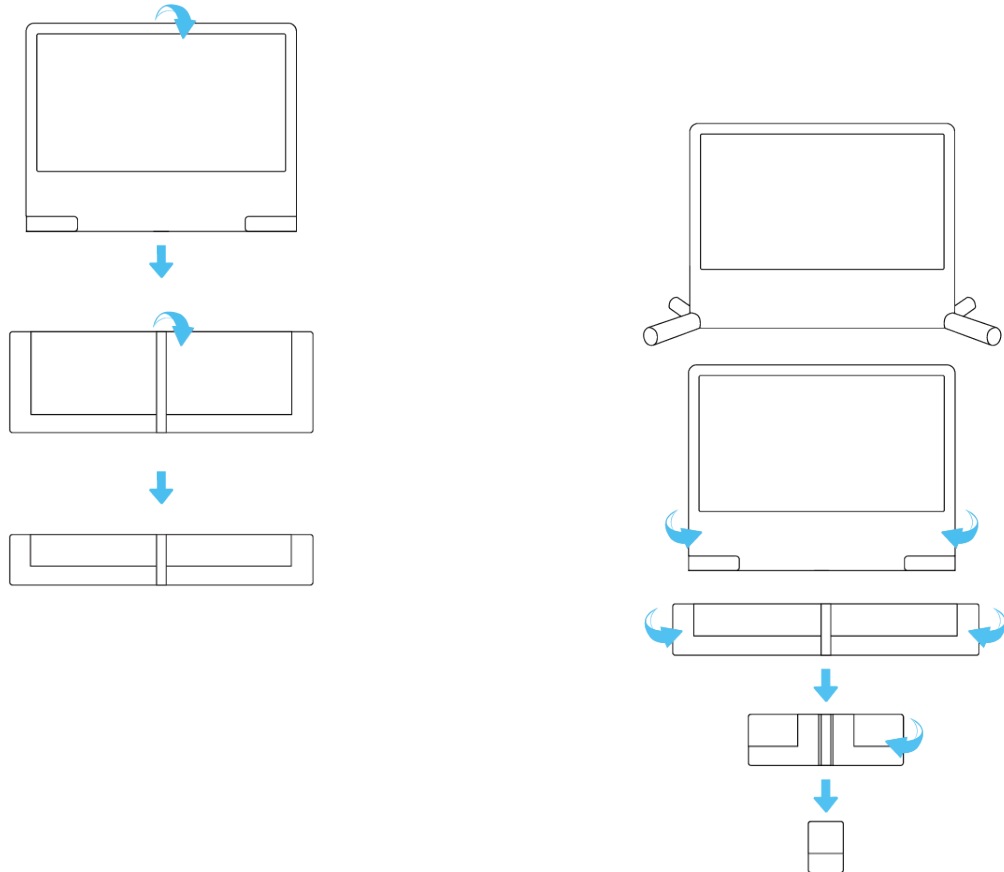
ضغط ودور قلب الصمام الأصفر إلى اليمين لإخراج الهواء باستمرار، واترك الهواء حتى تنهار الشاشة.



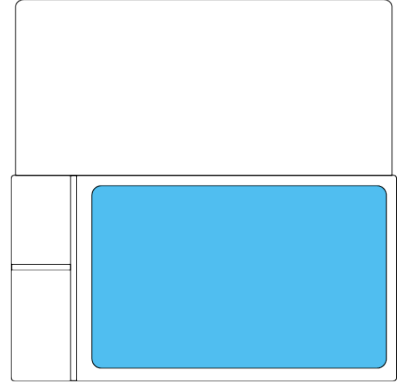
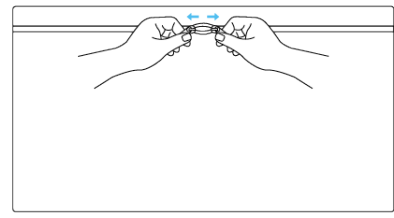
استخدم مضخة الهواء للتفريغ:

- حول الخرطوم إلى منفذ التفريغ. أدخل الطرف الآخر من الخرطوم في الصمام، اختر وضع 120"، ثم اضغط زر البدء / الإيقاف المؤقت. فرغ الهواء حتى تتوقف المضخة تلقائياً.

## طبي شاشة العرض

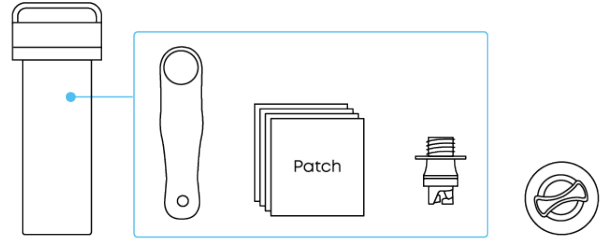


اطو الجانب القصير إلى النصف مرتين. اطو كل جانب طويل نحو المركز مرة واحدة، ثم لف الـ الشاشة. عند الطي، اضغطها قدر الإمكان لتناسب حقيبة التخزين.

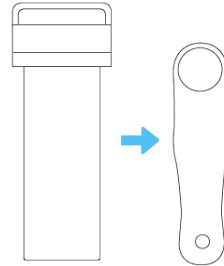


ضع الشاشة في حقيبة التخزين. خزن مضخة الهواء وأوتاد الأرضية والملحقات الأخرى في حقائب الملحقات، ثم أغلق السحاب.

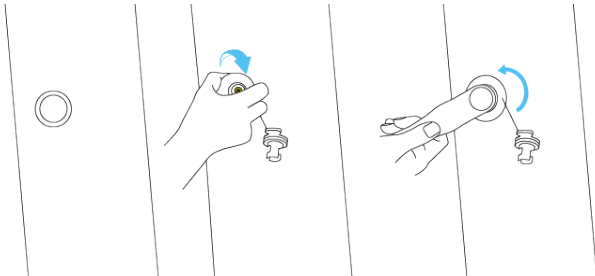
## استخدام مجموعة الإصلاح



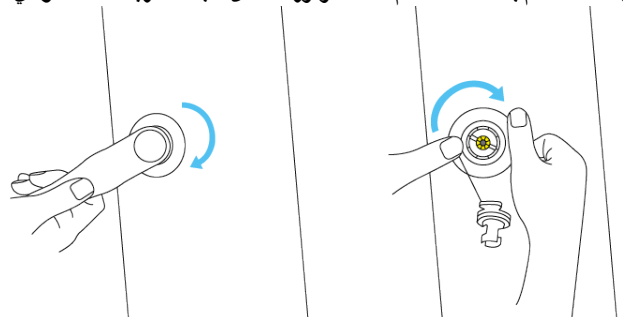
في حالة تلف الصمام:



① افتح مجموعة الإصلاح وأخرج أداة الصمام.



ضع أداة الصمام بمحاذاة الصمام التالف، ودورها عكس اتجاه عقارب الساعة حوالي ثلاث مرات لإزالة الصمام.



أدخل الصمام الاحتياطي، دُورَه في اتجاه عقارب الساعة حوالي ثلاث مرات، ثم استخدم أداة الصمام لشده بإحكام.  
في حالة تلف الإطار القابل للنفخ:

① افتح مجموعة الإصلاح وأخرج رقعة إصلاح.

أقطع الرقعة إلى حجم مناسب وفقاً للمنطقة التالف.

ضع مادة لإصقة متخصصة (غير متوفرة) على كل من المنطقة التالفة و ال رقعة وانتظر حوالي 30 دقيقة (اعتماداً على نوع المادة اللاصقة).  
ضع الرقعة على المنطقة التالفة، اضغط بقوة لإخراج فقاعات الهواء قبل إعادة النفخ.  
ضمن مجموعة الإصلاح أيضاً موصل صمام واحد للاستبدال.

## المواصفات

الشاشة

حجم الشاشة البيضاء: inch 120

مادة الإطار: قماش شبكي مطلي بـ PVC

مادة الشاشة: بوليستر

نسبة الكسب: 1.0

مجال الرؤية: أكثر من 160°

الأبعاد: (L)×(H)×(W) 3704mm (L)×2346mm(H)×1457mm(W)

مضخة هواء

الحجم: mm 86\*145\*206

الوزن: kg 1.8

نوع المحرك: محرك بدون فرشاة عالي السرعة

زمن التعبئة & التفريغ: خلال 2.5 دقيقة

ضوضاء التعبئة: ≥75dB

عمر البطارية: 10، 5000mAh جولات تعبئة & تفريغ كاملة

زمن الشحن: PD 2.5 hrs (45W)

الاتصال: خرطوم بفق سريع

حقيبة التخزين

المادة: بلاستيك صلب + بوليستر

الأبعاد: 745 x 390 x 285 mm

ملحقات تثبيت إضافية

وتد أرضي

الأبعاد: 6mm x 25cm

الوزن: 4 x 204g

حبل شد

الأبعاد: 7mm x 4m

الوزن: 4x 48g

كيس ماء

الأبعاد: 74 x 37 cm

الحمولة القصوى: 20kg

عدة إصلاح

الأبعاد: 73 mm x 185 mm

صمام هواء احتياطي 1 ×

أداة صمام 1 ×

رقع قماش 4 ×

موصل صمام 1 ×

## مميزات إمكانية الوصول & التوافق

1. إمكانية الوصول المادي

مضخة الهواء ومنافذ الصمام مصممة بأسطح كبيرة سهلة الإمساك مناسبة للمستخدمين ذوي المهارات الحركية المحدودة.  
عملية الإعداد لا تتطلب مهارات حركية دقيقة بخلاف المحاذاة الأساسية وتوصيل الخرطوم.

2. إمكانية الوصول البصري

الملصقات المطبوعة وعلامات الشاشة ذات تباين عالٍ (أسود على أبيض) ونسبة تباين لا تقل عن 4.5:1.

لمبة LED المؤشر لها حالات لونية مميزة (أخضر / أحمر) تشير إلى التشغيل وحالة انخفاض البطارية.

دليل البدء السريع ودليل المستخدم متاحان بصيغة PDF بخط كبير وإصدارات متوافقة مع قارئ الشاشة (tagged PDF).

3. إمكانية الوصول السمعي

تتضمن فيديوهات الدعم مسارات صوتية وصفية لكل خطوات التجميع الرئيسية.

يبعث المنتج أصواتاً غير متواصلة أقل من 75 dB، مما يتجنب الإزعاج السمعي.