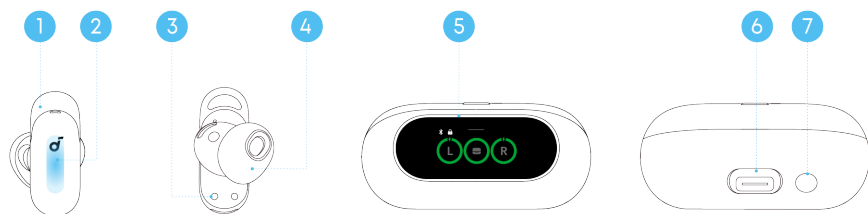


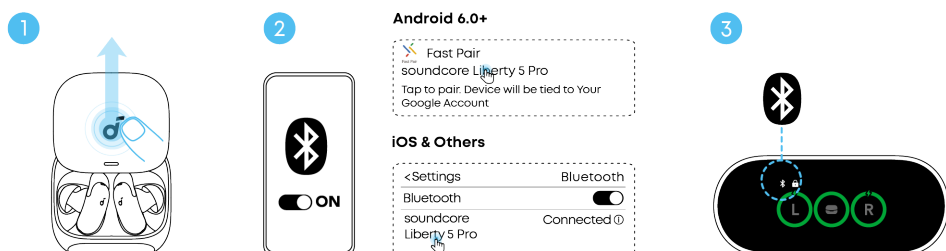
PANORAMICA



1. Alette auricolari
 - Le alette auricolari di misura 1 sono preinstallate sugli auricolari.
2. Area di controllo touch
 - Tocca l'area di controllo sul gambo degli auricolari per gestire le diverse funzioni.
3. Contatti di ricarica degli auricolari
4. Gommino auricolare
 - I gommini di misura M sono preinstallati al momento dell'acquisto.
5. Schermo Smart
6. Porta di ricarica USB-C
7. Pulsante della custodia di ricarica

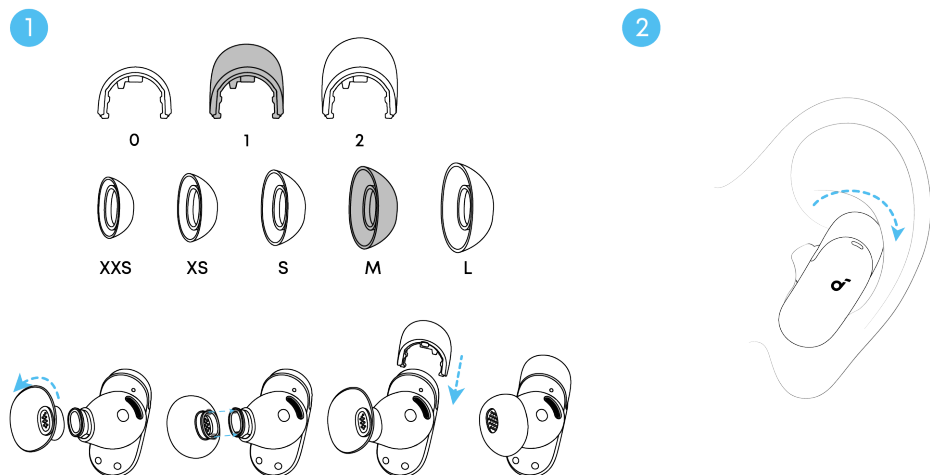
ACCENSIONE E ASSOCIAZIONE

Nota: Prima di utilizzare gli auricolari, rimuovi tutte le pellicole protettive e gli adesivi dagli auricolari e dalla custodia di ricarica.



1. Apri scorrendo la custodia di ricarica. Gli auricolari si accenderanno ed entreranno in modalità di associazione.
2. Seleziona "soundcore Liberty 5 Pro"
 - Supporto Google Fast Pair:** Goditi l'abbinamento istantaneo con il tuo smartphone Android (con Android 6.0 o superiore) usando Google Fast Pair.
3. Quando sono connessi, l'icona Bluetooth sullo Schermo Smart resterà accesa.

ISTRUZIONI PER L'INDOSSAMENTO



Indossare correttamente gli auricolari offre una vestibilità più comoda e stabile, garantendo al contempo una cancellazione del rumore e una qualità audio ottimali.

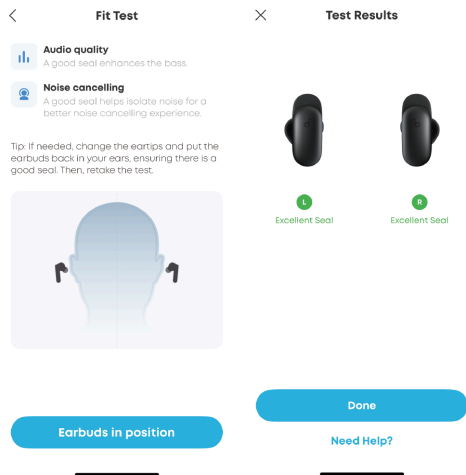
1. Prova diversi gommini e alette per trovare la vestibilità migliore.

💡 Come scegliere i gommini e le alette giuste?

Inizia indossando le alette di misura 1 preinstallate e i gommini di misura M. Dopo averli indossati correttamente:

- a. Se le alette causano pressione o fastidio, passa alle alette di misura 0 o 2.
- b. Con i gommini di misura M predefiniti, se un auricolare non si adatta bene, prova a utilizzare misure diverse per ogni orecchio, ad esempio medio in un orecchio e grande nell'altro.

2. Inserisci delicatamente gli auricolari nel canale uditivo e ruotali per una calzata aderente.
3. Esegui un test di aderenza nell'app soundcore (Vai su **Impostazioni** > **Fit Test**)



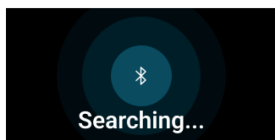
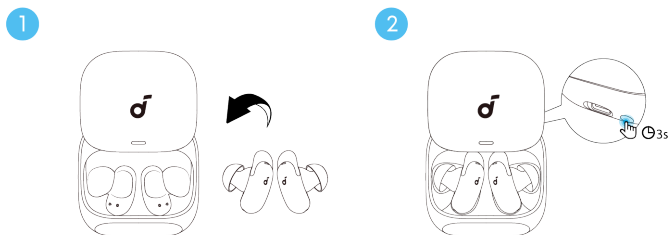
Nota: Le immagini dell'interfaccia utente sono solo a scopo illustrativo. I contenuti effettivi possono variare in base alla versione del software.

- Indossando gli auricolari, evita di toccare l'area vicino al logo per evitare tocchi accidentali.
- Polvere, cerume o altri detriti possono accumularsi negli auricolari. Per mantenere una qualità del suono ottimale, puliscili regolarmente. Usa un cotton fioc leggermente inumidito con alcol isopropilico per pulire delicatamente il filtro a rete metallica sotto i gommini in gomma. Assicurati che l'alcol sia completamente evaporato dal filtro a rete metallica prima di riutilizzare gli auricolari.

CONNESSIONE MULTI-DISPOSITIVO

La funzione Multi-Device Connection è abilitata automaticamente. Se preferisci disattivarla, tocca l'icona a forma di ingranaggio in alto a destra per accedere a **Impostazioni**, quindi tocca l'interruttore per **Connessione Multi-Dispositivo** per disattivarla.

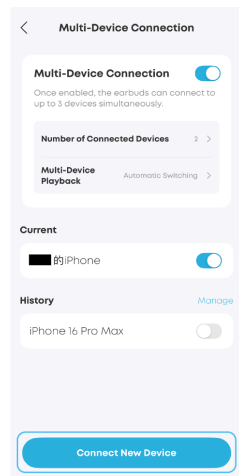
Come collegare nuovi dispositivi



Per collegare un nuovo dispositivo mentre uno è già connesso, rimetti entrambi gli auricolari nella custodia, quindi premi e tieni premuto il pulsante della custodia di ricarica per 3 secondi con il coperchio aperto, finché non appare la richiesta di associazione Bluetooth sullo Schermo Smart. A questo punto puoi procedere ad associare i nuovi dispositivi.

Se stai indossando gli auricolari, tocca e tieni premuta l'area di controllo touch su entrambi gli auricolari per entrare in modalità di associazione.

Puoi anche toccare **Collega nuovo dispositivo** nell'app, quindi i tuoi auricolari saranno rilevabili da un altro dispositivo Bluetooth.



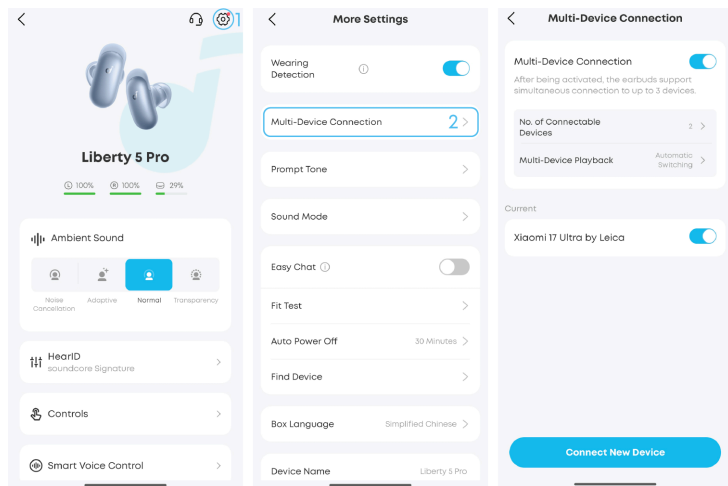
Nota: Le immagini dell'interfaccia utente sono solo a scopo illustrativo. I contenuti effettivi possono variare in base alla versione del software.

Numero di dispositivi connessi

In questa impostazione puoi selezionare il numero di dispositivi connessi nell'app soundcore. Di default, gli auricolari possono connettersi a 2 dispositivi contemporaneamente. Il numero massimo di dispositivi connessi è 3.

Nota: Le immagini dell'interfaccia utente sono solo a scopo illustrativo. I contenuti effettivi possono variare in base alla

versione del software.



💡 LDAC non è disponibile quando gli auricolari sono connessi contemporaneamente a 3 dispositivi.

Riproduzione Multi-Dispositivo

Nell'app soundcore sono disponibili due modalità di commutazione della riproduzione audio, che ti offrono la flessibilità ideale per l'esperienza audio su smartphone, tablet e computer.

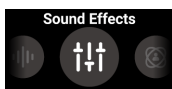
- **Commutazione automatica:** Gli auricolari passano automaticamente al dispositivo che avvia la riproduzione, garantendo un'esperienza di ascolto fluida e senza interruzioni.
- **Commutazione manuale:** Per cambiare dispositivo manualmente, metti in pausa l'audio sul dispositivo corrente, poi avvia la riproduzione su un altro dispositivo connesso.

SCHERMO SMART



Lo Schermo Smart sulla custodia di ricarica mostra il livello della batteria sia della custodia che degli auricolari e fornisce un facile controllo su più funzioni.

- Scorri verso l'alto per sbloccare lo Schermo Smart.
- Scorri verso il basso per accedere alle diverse funzioni dopo aver sbloccato lo schermo.
- Scorri a sinistra o a destra per selezionare funzioni diverse



- Tocca l'icona della funzione per visualizzare i dettagli.



Sono disponibili in totale sette funzioni per il controllo smart tramite la custodia di ricarica:

Suono Ambientale: Regola i livelli del suono ambientale in base al tuo ambiente e alle tue preferenze, assicurando un'esperienza di ascolto ottimale.

Effetti Sonori: Personalizza la tua esperienza audio con modalità sonore preimpostate per adattare al tuo stile musicale preferito.

Dolby Audio: Vivi un suono 3D immersivo che si adatta dinamicamente ai movimenti della testa, offrendo un'esperienza audio più realistica.

Easy Chat: Abbassa automaticamente il volume della musica e attiva la modalità Transparency in modo da poter conversare faccia a faccia senza rimuovere gli auricolari.

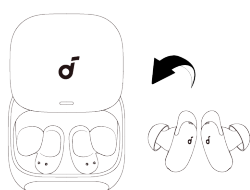
Fotocamera Remota: Con la funzione fotocamera attivata sul tuo telefono, usa la custodia di ricarica per controllare la fotocamera dello smartphone a distanza.

Trova Dispositivo: Localizza gli auricolari smarriti entro il raggio Bluetooth facendoli emettere segnali acustici.

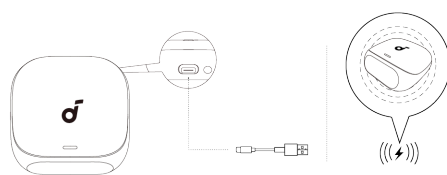
Associazione Bluetooth: Entra in modalità di associazione Bluetooth direttamente dallo Schermo Smart per connetterti rapidamente con nuovi dispositivi.

RICARICA

1



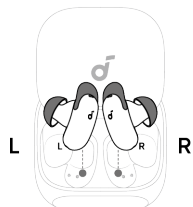
2



1. Metti gli auricolari nella custodia di ricarica e chiudila.

- Assicurati che gli auricolari e la porta di ricarica USB-C siano completamente asciutti prima di ricaricarli.
- Suggerimento: Assicurati che gli auricolari siano orientati correttamente prima di chiudere la custodia. Allinea i contatti di ricarica su ciascun auricolare con i contatti corrispondenti all'interno della custodia, e assicurati che l'auricolare destro sia collocato nello

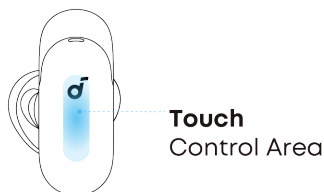
scomparto destro e quello sinistro in quello sinistro. Nota che il coperchio della custodia può chiudersi anche se gli auricolari sono posizionati in modo errato, il che impedirà la ricarica.



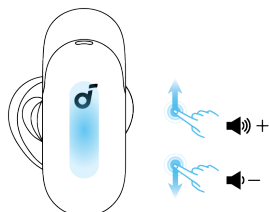
2. Collega la custodia di ricarica a una fonte di alimentazione usando il cavo di ricarica USB-C fornito. Per la ricarica wireless, posiziona la custodia al centro del caricatore wireless.

- Ricaricare la custodia con gli auricolari rimossi richiede 3 ore via cavo. Una ricarica di 5 minuti degli auricolari fornisce 4 ore di riproduzione.

CONTROLLI



		Uso con entrambi gli auricolari	Uso con un solo auricolare
🎵	Riproduci / Metti in pausa audio	Doppio tocco (R)	Doppio tocco
	Riproduci traccia successiva	Doppio tocco (L)	/
☎️	Rispondi a una chiamata / Termina una chiamata	Doppio tocco (L/R)	Doppio tocco
	Rifiuta una chiamata in arrivo / Cambia modalità ANC durante una chiamata	Tocca e tieni premuto per 2 secondi (L/R)	Tocca e tieni premuto per 2 secondi
	Nota: Per cambiare la modalità ANC tramite i controlli touch, aggiorna il firmware degli auricolari all'ultima versione.		
👂	Passa tra le modalità ANC e Transparency	Tocca e tieni premuto per 2 secondi (L/R)	Tocca e tieni premuto per 2 secondi

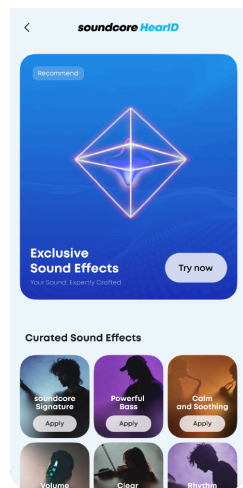


		Uso con entrambi gli auricolari	Uso con un solo auricolare
🔊	Aumenta volume	Scorri verso l'alto (L/R)	Scorri verso l'alto
	Riduci volume	Scorri verso il basso (L/R)	Scorri verso il basso

💡 Puoi personalizzare i controlli nell'app soundcore.

EFFETTI SONORI

Nota: Le immagini dell'interfaccia utente sono solo a scopo illustrativo. I contenuti effettivi possono variare in base alla versione del software.



L'app soundcore offre una serie di modalità EQ preimpostate progettate per adattarsi a diverse preferenze di ascolto. Ogni modalità EQ preimpostata è accuratamente regolata per enfatizzare caratteristiche sonore distinte.

soundcore Signature (predefinito): Adatta a vari stili musicali e offre un'esperienza di ascolto piacevole.

Voci chiare: Adatta per podcast, audiolibri e musica.

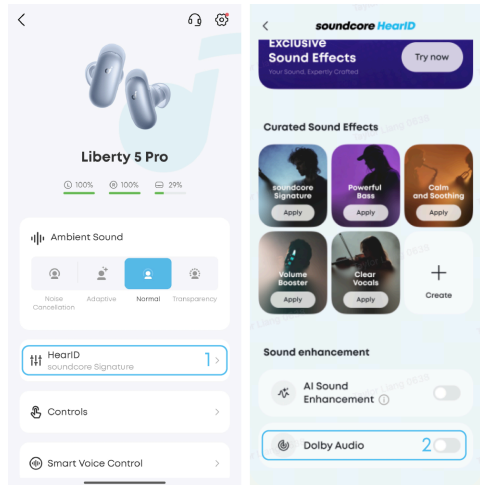
Bassi potenti: Adatta per hip-hop, rock, musica elettronica e dance.

Calm e rilassante: Adatta per musica classica, jazz e rilassante.

Bilanciato per puro piacere: Adatta per musica pop e blues.

DOLBY AUDIO

Nota: Le immagini dell'interfaccia utente sono solo a scopo illustrativo. I contenuti effettivi visualizzati possono variare in base alla versione del software.



Dolby Audio crea un'esperienza di ascolto immersiva posizionando il suono tutto intorno a te.

Modalità Musica:

- **Head Tracking:** Ascolta un suono surround che segue i movimenti della tua testa.
- **Fisso:** Ascolta l'audio spaziale senza head tracking.

SUONO AMBIENTALE

Controllo tramite Schermo Smart

Puoi facilmente passare tra diversi livelli di suono ambientale scorrendo a sinistra o a destra sullo Schermo Smart.



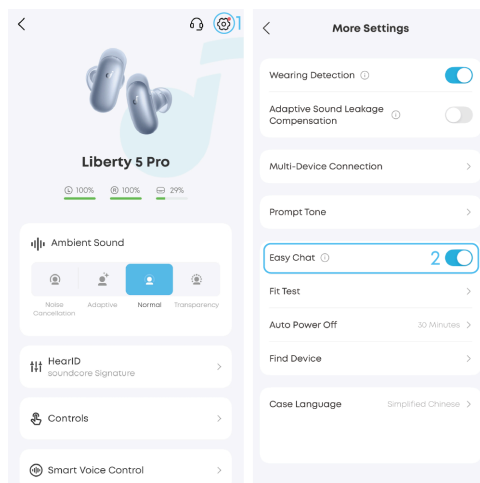
Controllo tramite app

Nell'app soundcore puoi selezionare tra le modalità Noise Cancellation, Adaptive, Normal o Transparency.

- **Noise Cancellation (Livello 1 a Livello 5):** Regola l'intensità della cancellazione del rumore per adattarla all'ambiente.
- **Adaptive:** Sperimenta un suono senza interruzioni con l'Adaptive Noise Cancellation che si adatta in modo intuitivo al tuo ambiente, preservando l'equilibrio perfetto tra chiarezza e percezione dell'ambiente.
- **Normale:** Goditi un suono bilanciato senza cancellazione del rumore.
- **Transparency:** Mantieni consapevolezza dell'ambiente circostante mentre ascolti musica.

EASY CHAT

Nota: Le immagini dell'interfaccia utente sono solo a scopo illustrativo. I contenuti effettivi visualizzati possono variare in base alla versione del software.



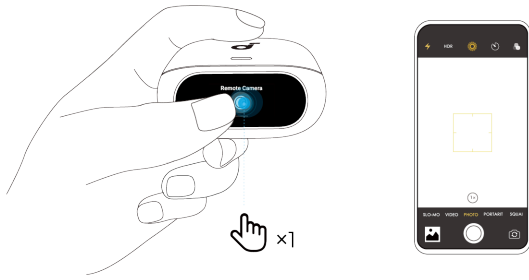
Quando attivato, Easy Chat passa automaticamente gli auricolari alla modalità Transparency e abbassa il volume della musica, aiutandoti a comunicare senza togliere gli auricolari.

Easy Chat è disponibile solo in modalità ANC.

Per impostazione predefinita, quando smetti di parlare per 5 secondi, gli auricolari usciranno automaticamente dalla modalità Easy Chat e ripristineranno il livello ANC e il volume precedenti.

Suggerimento: disattiva Easy Chat quando non lo usi per evitare di influire sulla tua esperienza di ascolto.

SCATTO FOTOGRAFICO REMOTO



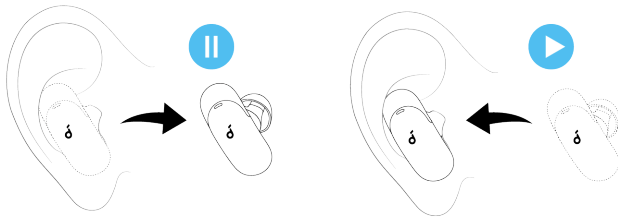
Quando gli auricolari sono connessi al telefono via Bluetooth, apri la fotocamera del telefono. Poi tocca il collegamento Fotocamera Remota sullo Schermo Smart per scattare una foto da remoto.



- Tieni gli auricolari connessi al telefono via Bluetooth durante l'uso.
- A causa delle impostazioni di sistema, questa funzione non è supportata su alcuni telefoni.

RILEVAMENTO DELL'INDOSSAMENTO

L/R



I tuoi auricolari possono rilevare automaticamente quando li indossi.

La riproduzione si metterà in pausa quando rimuovi un auricolare e riprenderà non appena lo rimetterai.

Il rilevamento dell'indossamento è attivato per impostazione predefinita. Se preferisci disattivarlo, vai a **Impostazioni > Rilevamento dell'indossamento**, e sposta l'interruttore verso sinistra.

CONTROLLO VOCALE

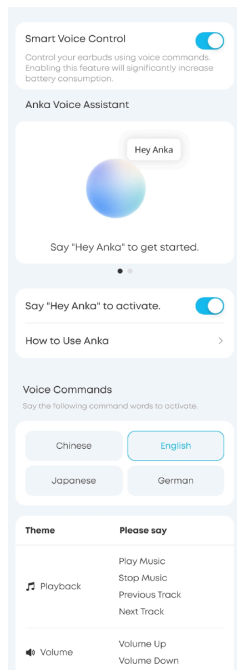
Nota: Le immagini dell'interfaccia utente sono solo a scopo illustrativo. I contenuti effettivi possono variare in base alla versione del software.

Abilita il controllo vocale per gestire gli auricolari a mani libere con comandi vocali.

Questa funzione supporta attualmente parole di comando in cinese, inglese, giapponese e tedesco. Puoi cambiare la lingua dei comandi vocali in qualsiasi momento nelle impostazioni dell'app.

Accedi all'elenco completo dei comandi vocali nell'app soundcore sotto **Controllo vocale**.

Nota: L'attivazione del controllo vocale può ridurre la durata della batteria degli auricolari.



ASSISTENTE AI

Prima dell'uso:

- Disinstalla eventuali versioni precedenti dell'app soundcore sul tuo dispositivo e scarica l'ultima versione.
- Tieni l'app aperta e gli auricolari connessi al telefono via Bluetooth durante l'uso dell'assistente AI. Sui dispositivi Android, consenti all'app di funzionare in background.

Nota:

- L'assistente AI dà priorità alla tua privacy e alla sicurezza dei dati.

- Le risposte generate dall'AI sono solo a scopo informativo e possono contenere inesattezze. Usa il tuo giudizio.
- Le interfacce delle funzioni possono variare con gli aggiornamenti dell'app.

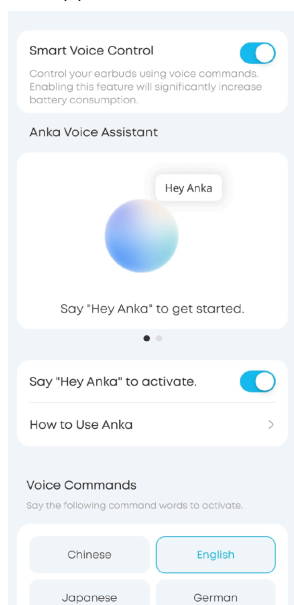
Cosa Anka può fare per te

Funzione	Cosa fa	Esempio di comando (di quanto segue ad Anka dopo aver attivato con \"Hey Anka\")
Rispondere alle domande	Agisce come la tua enciclopedia portatile. Fai qualsiasi domanda in qualsiasi momento.	"Perché le giraffe hanno il collo così lungo?"
Conversazione informale	Chatta con te come farebbe un amico e ti aiuta a rilassarti.	"Raccontami una barzelletta."
Aggregazione di informazioni	Ti mantiene aggiornato con le notizie e gli aggiornamenti quotidiani.	"Dimmi le ultime notizie tecnologiche di oggi."
Ricerca di informazioni	Controlla il meteo, gli ultimi risultati delle partite e altro ancora.	"Com'è il tempo a New York oggi? Mi servirà un ombrello quando uscirò?"

💡 • Alcuni comandi vocali potrebbero non funzionare a causa di limitazioni dell'app.

Come accedere alla funzione

Nell'app soundcore, vai a [Pagina Anka > Chat con Anka](#).



TRADUZIONE AI

Nota: i percorsi delle funzioni e le interfacce visive potrebbero cambiare con gli aggiornamenti del software. Per le indicazioni più accurate, fai riferimento all'ultima versione dell'app.

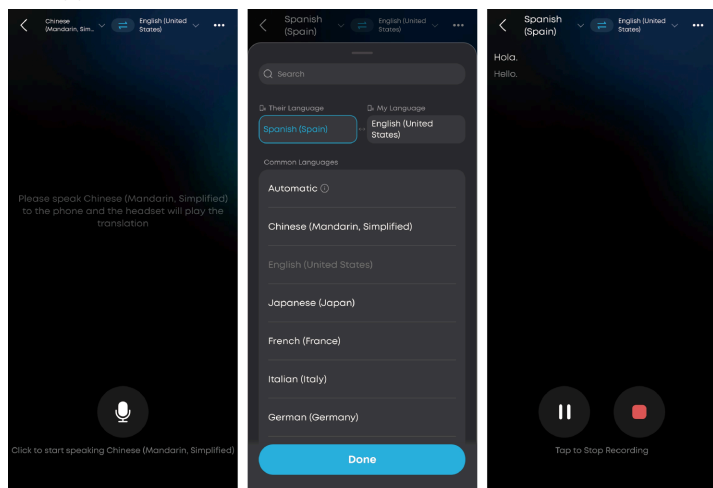
Prima dell'uso:

- Aggiorna all'ultima versione dell'app soundcore e assicurati che i tuoi auricolari siano connessi all'app.
- Disattiva la Connessione Multi-Dispositivo.

Traduzione in tempo reale

In contesti in cui sei esposto a contenuti in lingua straniera per periodi prolungati (es. lezioni), la traduzione in tempo reale fornisce una visualizzazione testuale continua e la riproduzione audio dei contenuti tradotti con quasi nessun ritardo.

Nell'app soundcore, vai a [Pagina Anka](#) e tocca **Traduzione in tempo reale**.

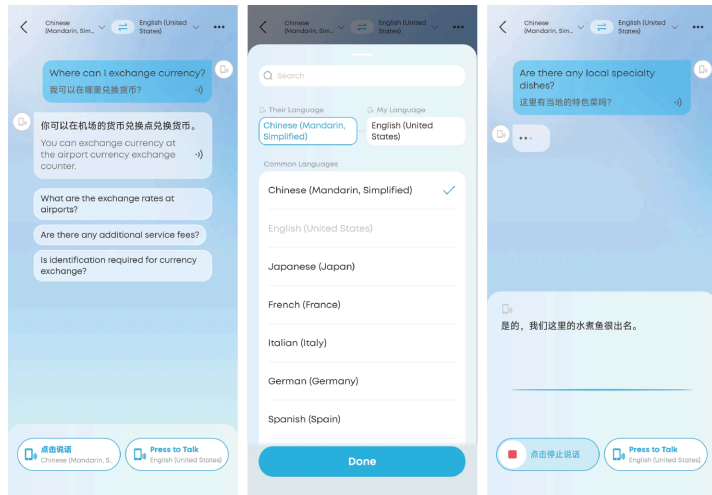


1. Assicurati che gli auricolari siano connessi all'app. **Traduzione in tempo reale**.
2. Tocca **Tocca la sezione lingua nella parte superiore della pagina, poi seleziona La loro lingua e**.

3. La mia lingua

Tocca il pulsante del microfono per iniziare la registrazione.

Nell'app soundcore, vai a **Pagina Anka** e tocca **Tocca il pulsante del microfono per iniziare la registrazione.**



Traduzione faccia a faccia

1. Tocca **Tocca la sezione lingua nella parte superiore della pagina, poi seleziona La loro lingua e.**
2. Quando i tuoi auricolari sono connessi all'app, segui i passaggi sotto per provare la Traduzione faccia a faccia.
3. Tocca il pulsante in basso a destra e parla negli auricolari. La traduzione verrà riprodotta dal tuo telefono.

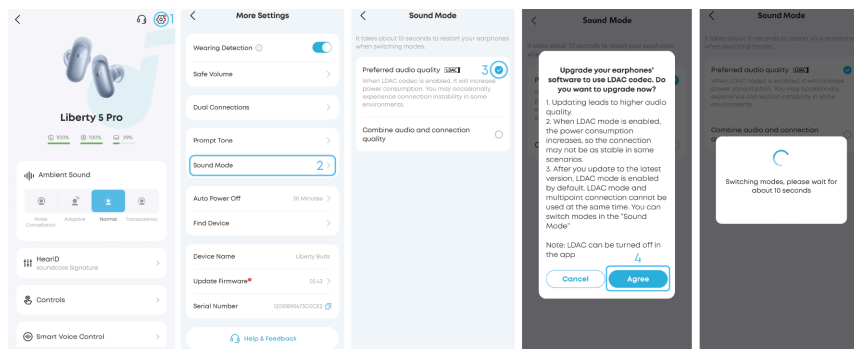
Tocca il pulsante in basso a sinistra e parla nel telefono. La traduzione verrà riprodotta tramite gli auricolari.

Nota: questa funzione funziona anche se gli auricolari non sono connessi all'app. Basta parlare nel telefono e la traduzione verrà riprodotta tramite il suo altoparlante.

LDAC

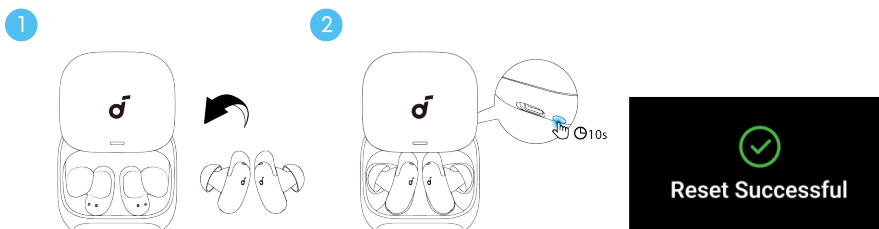
Abilita LDAC nell'app soundcore per godere di audio ad alta risoluzione su dispositivi con Android 8.0 o successivo. Questa funzione offre una qualità audio superiore ma può aumentare il consumo energetico e ridurre l'autonomia. Per le migliori prestazioni LDAC con una connessione Bluetooth stabile, utilizza LDAC in un ambiente a bassa interferenza.

Nota: Segui i passaggi seguenti per abilitare LDAC sul tuo dispositivo:



1. Le immagini dell'interfaccia sono solo a scopo illustrativo; la visualizzazione effettiva può variare in base alla versione del software.
2. Assicurati che gli auricolari siano connessi all'app. **Apri l'app soundcore e vai su Impostazioni.**
3. "Modalità Suono" **Seleziona** "Qualità audio preferita"
4. Assicurati che gli auricolari siano connessi all'app. **per cambiare al codec LDAC. "Accetto"**
5. per procedere.

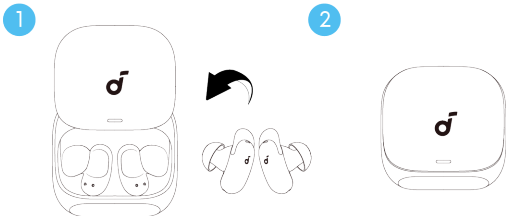
La commutazione dei codec audio richiede circa 10 secondi. Potresti ricevere una richiesta di aggiornare il firmware degli auricolari se è disponibile un aggiornamento.



REIMPOSTAZIONE

Potrebbe essere necessario resettare gli auricolari se riscontri problemi di connettività.

Metti gli auricolari nella custodia di ricarica e lascia il coperchio aperto. Premi e tieni premuto il pulsante sul retro della custodia di ricarica per 10 secondi. Al completamento del reset, lo Schermo Smart mostrerà una notifica e sentirai un suono di conferma provenire dalla custodia di ricarica.



SPEGNIMENTO

Per spegnere, semplicemente rimetti gli auricolari nella custodia di ricarica e abbassa il coperchio.

AGGIORNAMENTO FIRMWARE

Sarai informato una volta rilevata una nuova versione del firmware quando collegherai gli auricolari all'app. Assicurati che gli auricolari siano posizionati nella custodia di ricarica e che il coperchio resti aperto fino al completamento dell'aggiornamento firmware. Durante l'aggiornamento, assicurati che gli auricolari siano in carica e evita di usarli.

SPECIFICHE

Le specifiche sono soggette a modifiche senza preavviso.	Ingresso ... 5V
1A	Ingresso ... Uscita
0.54A (0.27A per porta)	Capacità della batteria 62mAh × 2 (auricolari)
690mAh (custodia di ricarica)	Autonomia (con ANC disattivato)
Fino a 12 ore (50 ore totali con la custodia di ricarica)	Autonomia (con ANC attivato) ANC On: fino a 6,5 ore (28 ore totali con la custodia di ricarica) ANC + chiamata vocale: fino a 4 ore ANC + Dolby Audio: fino a 5 ore ANC + Voice Control: fino a 5 ore ANC + AI Sound Enhancement: fino a 4,5 ore
ANC + LDAC: fino a 4,5 ore	Tempo di ricarica Fino a 1 ora (auricolari)
Fino a 3 ore (custodia di ricarica)	Driver
Driver dinamico da 9,2 mm	Risposta in frequenza
10 Hz - 40 kHz	17 Ω
Impedenza	IP55
Grado di impermeabilità e protezione dalla polvere (solo auricolari)	Versione Bluetooth
BT 6.1	Portata Bluetooth

10 m / 33 ft

ASSISTENZA CLIENTI

service@soundcore.com

uk.support@soundcore.com (UK)



ie.support@soundcore.com (IE)

support.mea@anker.com (MEA)

support.india@anker.com (IN)

ced-cn@anker.com (CN)

support@anker.com (JP)

support.kr@anker.com (KR)

(US/CA) +1 (800) 988-7973

(UK) +44 (0) 1604 936 200

(DE) +49 (0) 69 9579 7960

(RSA) +27 801112209

(UAE) +971 8000 320 817

(KSA) +966 8008 500 030



(KW) +965 2206 9086

(EG) +20 8000 000 826

(TR) 00800 621 24 94

(IN) +91 8000 504 414

(CN) +86 400 0550 036

(JP) 03 4455 7823

(KR) +82 1666 8470

(AU/NZ) +61 1800 920 330

(PL) +48 800 707 993

(SE) +46 20 012 33 22

Nota: la 'x' del codice SN: xxxxxxxxxxxxxxxx è una variabile, vedi la tabella sottostante.	Variabile 'x'	Intervallo della variabile
Contenuto	Ottavo	0-9 o A-F
Indica la versione hardware che non influisce sulla conformità alla sicurezza.	Nono	8,9,A,B,C...
Indica l'anno: 8 significa 2018, 9 significa 2019, A significa 2020, B significa 2021, C significa 2022, e così via.	01,02,03...	Decimo e undicesimo
Indica le settimane: 01 significa la prima settimana dell'anno, 02 significa la seconda settimana dell'anno, e così via.	1-7	Dodicesimo
Indica il giorno della settimana: 1 significa lunedì, 2 significa martedì..., 7 significa domenica e così via.	00001-99999	Le ultime cinque

Indicano il numero di serie.

Con la presente, Anker Innovations Limited dichiara che questo dispositivo è conforme al Product Security and Telecommunications Infrastructure (Security Requirements for Relevant Connectable Products) Regulations 2023. Per la Dichiarazione di Conformità, visita il sito web:

<https://uk.soundcore.com/pages/psti-related>. Porta aperta predefinita:

Classic Bluetooth Descrizione della porta:

Dopo l'accensione del dispositivo, la visibilità Classic Bluetooth (o modalità di associazione) viene abilitata automaticamente, fornendo servizi di associazione (o controllo) Bluetooth. Il servizio Bluetooth viene disabilitato quando il dispositivo è spento.