

Zastrzeżenia

Zawartość opakowania

Opis produktu

Wskaźnik LED

Włączenie zasilania

Korzystanie z aplikacji

Pobierz aplikację Anker

Dodaj inteligentną wtyczkę

Wybierz scenę

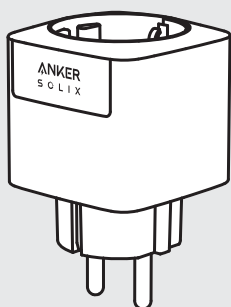
Ustawienia początkowe

Specyfikacja

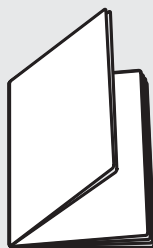
Zastrzeżenia

Przed użyciem produktu należy uważnie przeczytać instrukcję obsługi, aby mieć pewność, że w pełni rozumiesz działanie produktu i potrafisz go prawidłowo używać. Po przeczytaniu tej instrukcji obsługi zachowaj ją do wykorzystania w przyszłości. Niewłaściwe użycie produktu może spowodować poważne obrażenia u użytkownika lub innych osób, a także uszkodzenie produktu i utratę mienia. Korzystanie z tego produktu oznacza, że rozumiesz, zatwierdzasz i akceptujesz wszystkie warunki oraz treści zawarte w niniejszym dokumencie. Anker SOLIX nie ponosi odpowiedzialności za straty poniesione na skutek użytkowania produktu niezgodnie z instrukcją obsługi. Zgodnie z obowiązującymi przepisami prawa Anker SOLIX zastrzega sobie prawo do ostatecznej interpretacji niniejszego dokumentu oraz wszystkich dokumentów związanych z tym produktem. Niniejszy dokument może ulec zmianie (aktualizacji, rewizji lub zakończeniu) bez wcześniejszego powiadomienia. Odwiedź witrynę Anker SOLIX, aby uzyskać najnowsze informacje o produkcie.

Zawartość opakowania

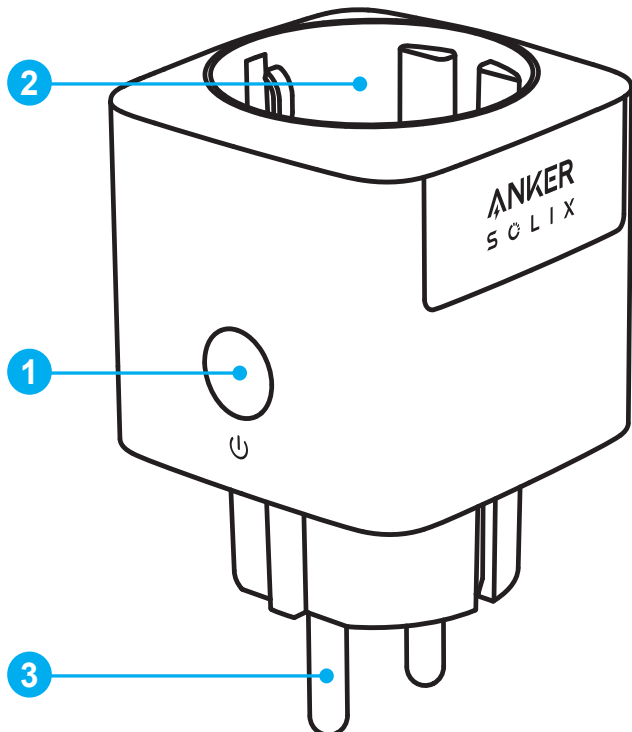


Anker SOLIX Inteligentna wtyczka
Gen 2



Ważne instrukcje bezpieczeństwa

Opis produktu



❶ Przycisk włączania/wyłączania

Naciśnij i przytrzymaj przez 2 sekundy, aby włączyć lub wyłączyć wtyczkę.

Naciśnij i przytrzymaj przez 7 sekund, aby zresetować tryb konfiguracji sieci.

❷ Gniazdo

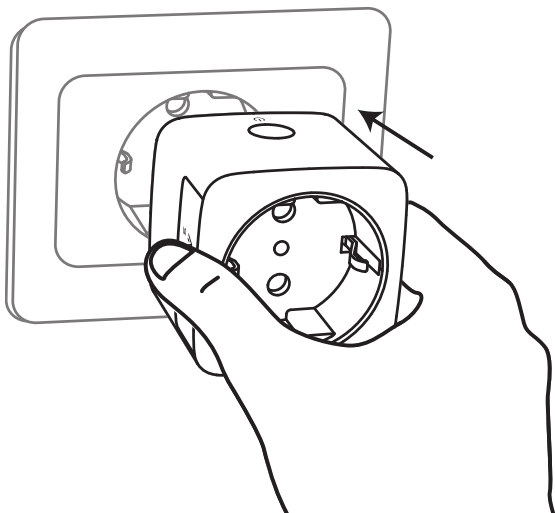
❸ Wtyczka

Wskaźnik LED

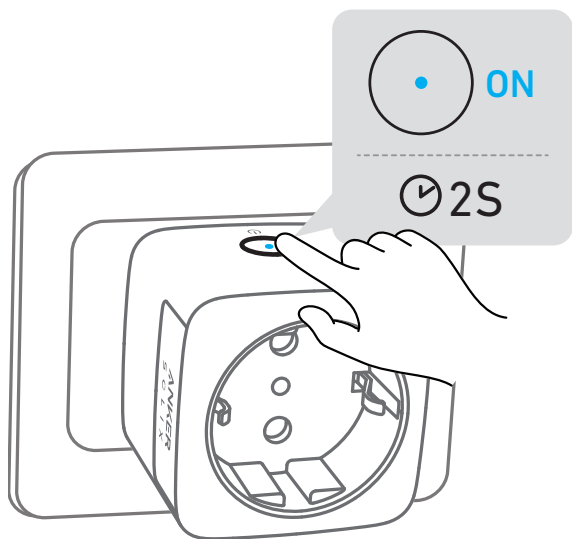
Opis	Stan diody LED
Naciśnij i przytrzymaj przycisk włączania/wyłączania przez 2 sekundy, aby rozpocząć konfigurację sieci.	Niebieskie światło miga powoli
Zaktualizuj oprogramowanie sprzętowe.	Niebieskie światło miga powoli
Naciśnij funkcję „Znajdź wskaźnik” w aplikacji.	Niebieskie światło miga powoli
Konfiguracja sieci zakończona powodzeniem.	Świeci na niebiesko
Gniazdo jest uszkodzone.	Czerwone światło miga powoli

Włączenie zasilania

1. Podłącz inteligentną wtyczkę.



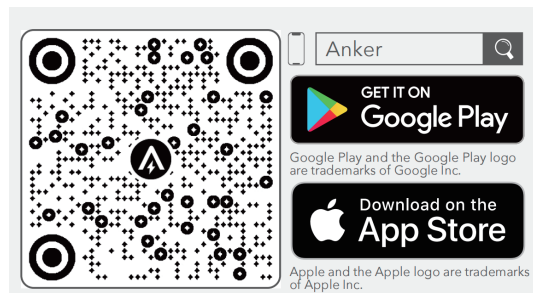
2. Naciśnij i przytrzymaj przez 2 sekundy, aby włączyć wtyczkę. Wskaźnik zaświeci się na niebiesko i będzie powoli rozjaśniał się oraz przygaszał.



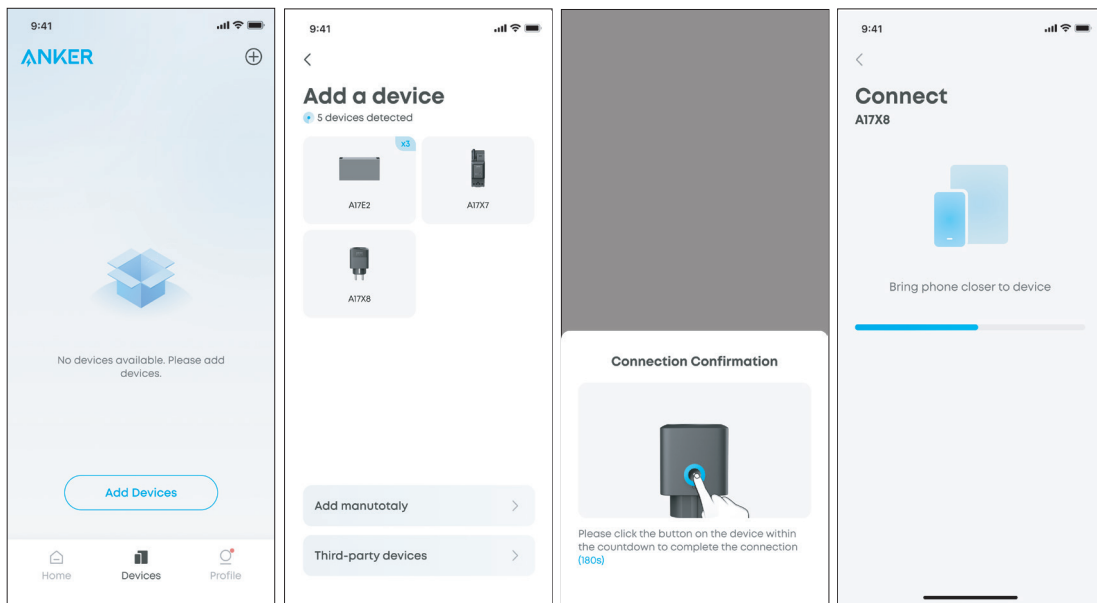
Korzystanie z aplikacji

Pobierz aplikację Anker

Pobierz aplikację Anker z App Store (urządzenia iOS) lub Google Play (urządzenia Android) albo zeskanuj kod QR.

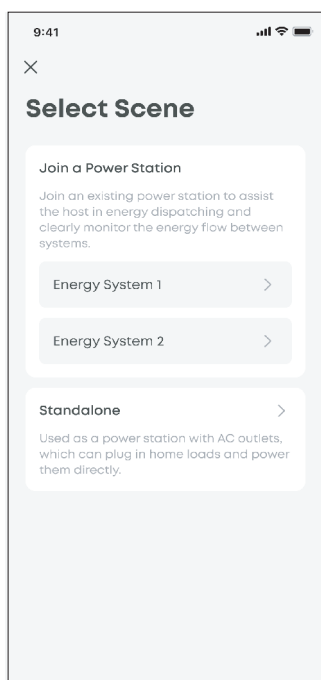


Dodaj inteligentną wtyczkę



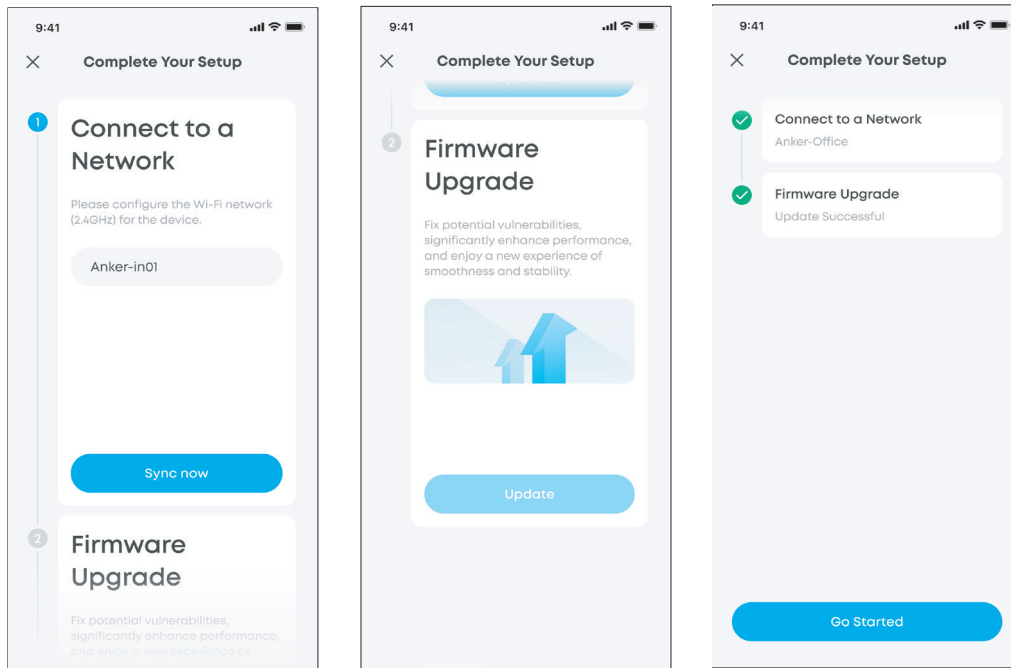
Wybierz scenę

Wybierz opcję Dołącz do stacji zasilającej lub Tryb samodzielny w zależności od scenariusza zastosowania inteligentnej wtyczki.



Ustawienia początkowe

Postępuj zgodnie z instrukcjami w aplikacji, aby zakończyć ustawienia początkowe.



Specyfikacja

Temperatura pracy	-20°C – 40°C
Napięcie	220–240 V AC, 50/60 Hz
Natężenie	16A
Komunikacja	Wi-Fi (2.4G)
	Bluetooth
Wymiary (szer. × wys. × gł.)	50*50*83,5 mm

Instrukcja konfiguracji sieci

Status Bluetooth Low Energy (BLE): Jeśli sprzęt nie ma jeszcze połączenia z siecią, automatycznie aktywuje transmisję BLE i usługi BLE, aby zapewnić funkcje konfiguracji sieci Bluetooth.

Uwaga: Podczas procesu konfiguracji BLE zadбай o to, aby środowisko sieciowe było stabilne, i postępuj zgodnie z instrukcjami do końca konfiguracji.

Port 5353

Podstawową funkcją portu 5353 (TCP/UDP 5353) w sieci jest wdrażanie protokołu mDNS do wzajemnego wykrywania urządzeń w sieci lokalnej (LAN, Local Area Network).

Przeznaczenie: Łączenie wielu urządzeń, konsumpcja własna oraz strategię harmonogramowania poboru mocy w sieci LAN.

Uzyskiwanie dostępu do urządzenia za pośrednictwem adresu hostname.local w tej samej sieci lokalnej bez tradycyjnej konfiguracji protokołu DNS.

Charakterystyka protokołu mDNS: W przypadku protokołu UDP port 5353 jest portem standardowym zgodnym ze standardowym formatem zapytań DNS.