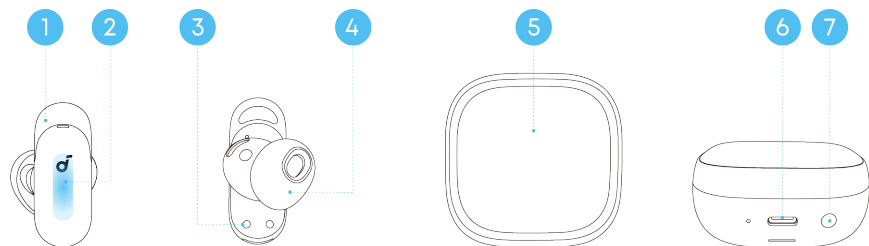


## Descripción general



### 1. Aleta auricular

- Las aletas auriculares de tamaño 1 vienen preinstaladas en los auriculares.

### 2. Área de control táctil

- Toque el área de control en las varillas de los auriculares para gestionar las distintas funciones.

### 3. Contactos de carga de los auriculares

### 4. Punta auricular

- Las puntas auriculares de talla M vienen preinstaladas al momento de la compra.

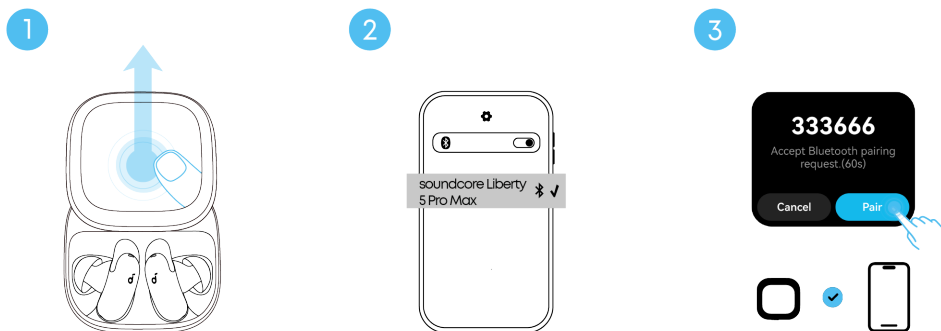
### 5. Pantalla inteligente

### 6. Puerto de carga USB-C

### 7. Botón del estuche de carga

## ENCENDIDO Y EMPAREJAMIENTO

**Nota:** Antes de usar los auriculares, retire todas las películas protectoras y pegatinas de los auriculares y del estuche de carga.



1. Deslice para abrir el estuche de carga. Los auriculares se encenderán y entrarán en modo de emparejamiento.

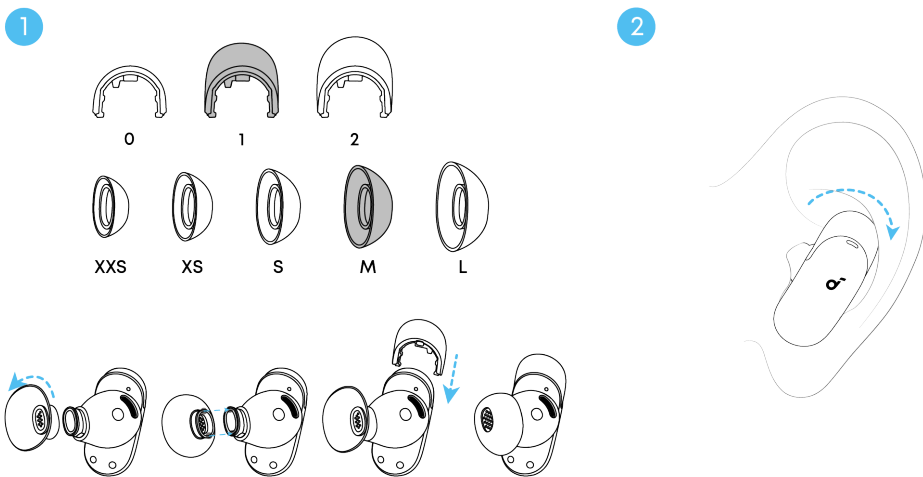
2. En la lista de Bluetooth de su dispositivo, seleccione **"soundcore Liberty 5 Pro Max"** para conectar los auriculares.

3. Abra la soundcore app, siga la guía emergente o haga clic directamente en el widget del dispositivo de **"soundcore Liberty Pro Max Box"** para entrar en un modo de emparejamiento separado del estuche de carga.

4. Una vez que inicie la conexión, aparecerá un código de emparejamiento tanto en su dispositivo como en el estuche de carga. Confirme que ambos códigos coincidan antes de aprobar el emparejamiento.

**Compatibilidad con Google Fast Pair:** Los usuarios de Android pueden disfrutar de un emparejamiento instantáneo con Google Fast Pair (Android 6.0+).

## GUÍA DE USO



Usar correctamente los auriculares proporcionará un ajuste más cómodo y estable, al tiempo que garantiza un rendimiento óptimo de la cancelación de ruido y la calidad de sonido.

1. Pruebe diferentes puntas y aletas para encontrar el ajuste ideal.

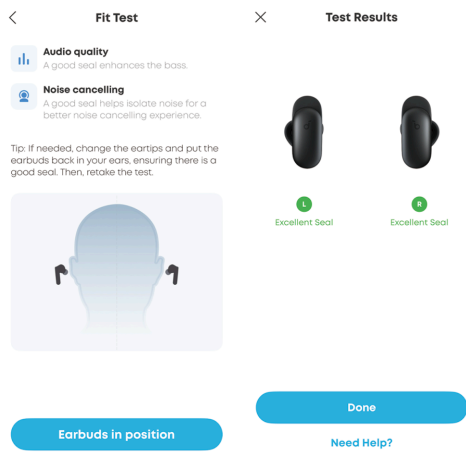
**¿Cómo elegir las puntas y aletas adecuadas?**

Comience con las aletas tamaño 1 preinstaladas y las puntas auriculares talla M. Después de colocarlos correctamente:

- Si las aletas causan presión o incomodidad, cámbielas por las aletas tamaño 0 o tamaño 2.
- Con las puntas talla M por defecto, si un auricular no se ajusta bien, pruebe con tamaños diferentes en cada oído, por ejemplo medio en uno y grande en el otro.

2. Coloque suavemente los auriculares en el canal auditivo y gírelos para obtener un ajuste firme.

3. Realice la prueba de ajuste en la soundcore app (Vaya a **Ajustes > Prueba de ajuste**) para asegurarse de obtener el mejor rendimiento de la cancelación activa de ruido.



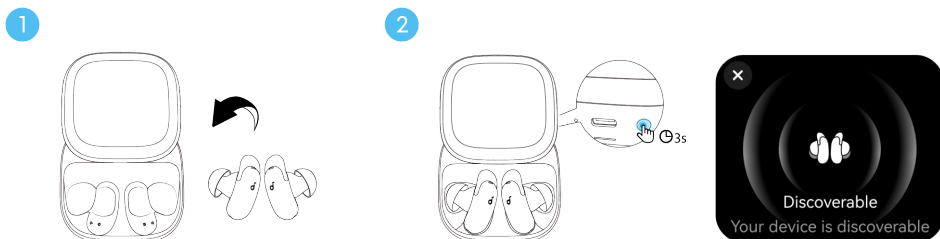
**Nota:** Las imágenes de la interfaz son solo ilustrativas. El contenido real mostrado puede variar según la versión del software.

- Al usar los auriculares, evite tocar el área cerca del logotipo para prevenir toques accidentales.
- El polvo, la cera u otros residuos pueden acumularse en los auriculares. Para mantener una calidad de sonido óptima, límpielos regularmente. Use un hisopo de algodón ligeramente humedecido con alcohol isopropílico para limpiar suavemente la malla metálica bajo las puntas de silicona. Asegúrese de que el alcohol se haya secado completamente en la malla metálica antes de volver a usar los auriculares.

## CONEXIÓN MULTI-DISPOSITIVO

La función Multi-Device Connection está habilitada automáticamente. Si prefiere desactivar esta función, toque el icono de engranaje en la esquina superior derecha para acceder a **Ajustes**, luego toque el interruptor para **Multi-Device Connection** para desactivarla.

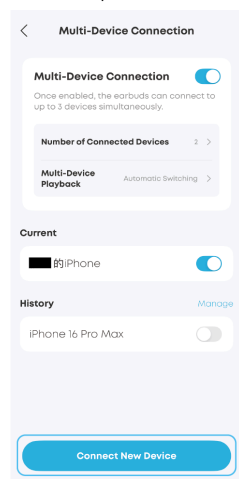
### Cómo conectar nuevos dispositivos



Para conectar un dispositivo nuevo mientras otro ya está conectado, vuelva a colocar ambos auriculares en el estuche y luego presione y mantenga pulsado el botón del estuche de carga durante 3 segundos con la tapa abierta, hasta que aparezca el aviso de emparejamiento Bluetooth en la Pantalla inteligente. A continuación podrá emparejar nuevos dispositivos.

Si lleva puestos los auriculares, toque y mantenga presionada el área de control táctil en ambos auriculares para entrar en modo de emparejamiento.

También puede tocar **Conectar nuevo dispositivo** en la app, entonces sus auriculares podrán ser detectados por otro dispositivo Bluetooth.

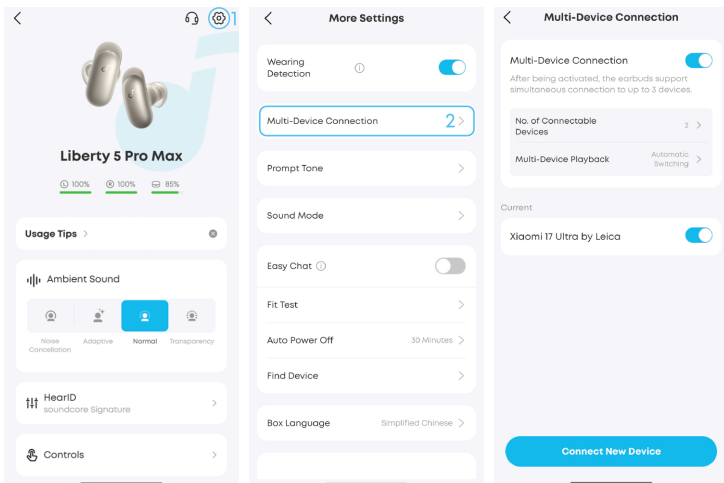



**Nota:** Las imágenes de la interfaz son solo ilustrativas. El contenido real mostrado puede variar según la versión del software.

### Número de dispositivos conectados

En este ajuste, puede seleccionar el número de dispositivos conectados en la soundcore app. Por defecto, los auriculares pueden conectar 2 dispositivos simultáneamente. El número máximo de dispositivos conectados es 3.

**Nota:** Las imágenes de la interfaz son solo ilustrativas. El contenido real mostrado puede variar según la versión del software.



 LDAC no está disponible cuando los auriculares están conectados a 3 dispositivos simultáneamente.

### Reproducción multi-dispositivo

Hay dos modos de conmutación de reproducción de audio disponibles en la soundcore app, que le ofrecen la flexibilidad ideal para la experiencia de audio en smartphones, tablets y ordenadores.

- **Conmutación automática:** Los auriculares cambian de forma inteligente al dispositivo que inicia la reproducción, garantizando una experiencia de escucha fluida y sin interrupciones.
- **Conmutación manual:** Para cambiar de dispositivo manualmente, pause el audio en el dispositivo actual y luego inicie la reproducción en otro dispositivo conectado.

### PANTALLA INTELIGENTE



La Pantalla inteligente del estuche de carga muestra el nivel de batería tanto del estuche como de los auriculares, y proporciona un control sencillo sobre múltiples funciones.

**Desbloquear:** Deslice hacia arriba para acceder a la interfaz principal.

**Explorar funciones:**

- Deslice a la izquierda o a la derecha para desplazarse por las funciones disponibles.
- Toque un icono de función para abrir sus detalles.

**Acceso rápido:**

- Deslice hacia abajo para abrir el Centro de control.
- Deslice hacia arriba de nuevo (desde el estado desbloqueado) para ver la lista completa de funciones.

Hay un total de doce funciones disponibles para control inteligente a través del estuche de carga:

**Fondo de pantalla:** El estuche de carga admite fondos de pantalla reemplazables. Puede subir un fondo personalizado en la app y aplicarlo al estuche.

**Sonido ambiental:** Ajuste los niveles de sonido ambiental según su entorno y preferencias, garantizando una experiencia de escucha óptima.

**Brillo:** Ajuste el brillo de la Pantalla inteligente.

**Efectos de sonido:** Personalice su experiencia de audio con modos de sonido preajustados para adaptarse a su estilo musical favorito.

**Dolby Audio:** Experimente sonido 3D inmersivo que se ajusta dinámicamente según los movimientos de su cabeza, ofreciendo una experiencia de audio más realista.

**Traducción cara a cara:** Permita la comunicación bidireccional entre idiomas entre su teléfono y el estuche de carga.

**Tomador de notas con IA:** Grabe audio usando el estuche de carga y suba los archivos grabados a la app para transcripción y generación de notas de reuniones con IA.

**Control de música:** Use el estuche de carga para controlar la reproducción de música en su teléfono.

**Mejora de sonido con IA:** Controle la activación y desactivación de la función Mejora de sonido con IA.

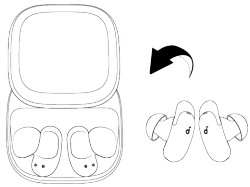
**Multi-Device Connection:** Controle la conexión Bluetooth de los auriculares. Puede conectar un dispositivo nuevo o desconectar uno existente.

**Cámara remota:** Con la función de cámara activada en su teléfono, use el estuche de carga para controlar la cámara de su smartphone de forma remota.

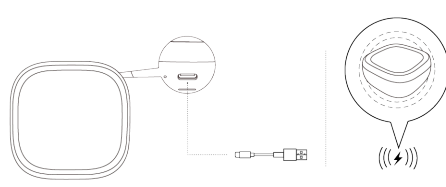
**Buscar dispositivo:** Localice sus auriculares perdidos dentro del alcance de Bluetooth activando las alertas sonoras.

### Carga

1



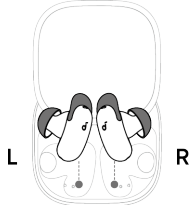
2



1. Coloque los auriculares en el estuche de carga y ciérrelo.

- Asegúrese de que los auriculares y el puerto de carga USB-C estén completamente secos antes de cargar.

**Consejo:** Asegúrese de que los auriculares estén correctamente orientados antes de cerrar el estuche. Alinee los contactos de carga de cada auricular con los contactos correspondientes dentro del estuche y asegúrese de que el auricular derecho esté colocado en la ranura derecha y el auricular izquierdo en la ranura izquierda. Tenga en cuenta que la tapa del estuche puede cerrarse aunque los auriculares estén colocados incorrectamente, lo que impedirá que se carguen.

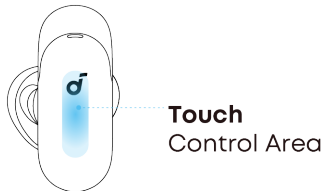


2. Conecte el estuche de carga a una fuente de energía utilizando el cable de carga USB-C proporcionado. Para la carga inalámbrica, coloque el estuche de carga en el centro de su cargador inalámbrico.

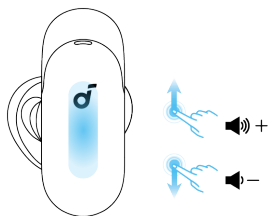
- Recargar el estuche de carga con los auriculares retirados tarda 3 horas por cable. Una carga de 5 minutos de los auriculares proporciona 4 horas de reproducción.

## Controles

### Área de control táctil



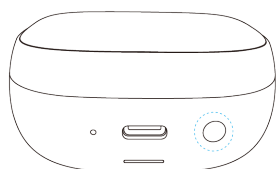
		Uso con auriculares duales	Uso con un solo auricular
🎵	Reproducir / Pausar audio	Doble toque (R)	Doble toque
	Reproducir la siguiente pista	Doble toque (L)	/
☎️	Atender llamada / Finalizar llamada	Doble toque (L/R)	Doble toque
	Rechazar una llamada entrante / Cambiar el modo ANC durante una llamada	Toque y mantenga durante 2 segundos (L/R)	Toque y mantenga durante 2 segundos
<b>Nota:</b> Para cambiar el modo ANC mediante los controles táctiles, actualice el firmware de los auriculares a la última versión.			
👂	Alternar entre los modos ANC y Transparencia	Toque y mantenga durante 2 segundos (L/R)	Toque y mantenga durante 2 segundos



		Uso con auriculares duales	Uso con un solo auricular
🔊	Subir volumen	Deslice hacia arriba (L/R)	Deslice hacia arriba
	Bajar volumen	Deslice hacia abajo (L/R)	Deslice hacia abajo

💡 Puede personalizar los controles en la soundcore app.

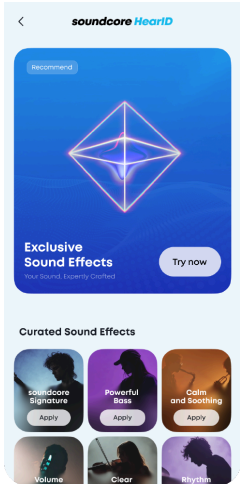
### Botón del estuche de carga



Encender / apagar la Pantalla inteligente	Presione una vez
Entrar en modo de emparejamiento	Presione y mantenga durante 3 segundos con el estuche abierto
Restablecer el dispositivo	Presione y mantenga durante 10 segundos con el estuche abierto

## EFECTOS DE SONIDO

**Nota:** Las imágenes de la interfaz son solo ilustrativas. El contenido real mostrado puede variar según la versión del software.



La soundcore app ofrece una variedad de modos de ecualización preajustados diseñados para adaptarse a diferentes preferencias de escucha. Cada modo de ecualización preajustado está cuidadosamente ajustado para resaltar características sonoras distintas.

**soundcore Signature (predeterminado):** Adecuado para varios estilos musicales y ofrece una experiencia de escucha agradable.

**Voces claras:** Adecuado para podcast, audiolibros y música.

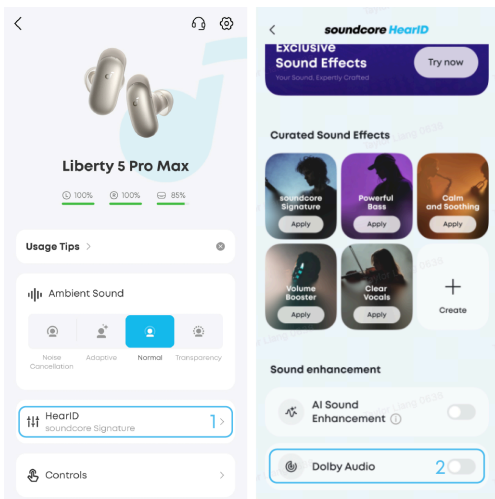
**Bajos potentes:** Adecuado para hip-hop, rock, música electrónica y dance.

**Calm y relajante:** Adecuado para música clásica, jazz y música relajante.

**Equilibrado para puro disfrute:** Adecuado para música pop y blues.

## DOLBY AUDIO

**Nota:** Las imágenes de la interfaz son solo ilustrativas. El contenido real mostrado puede variar según la versión del software.



Dolby Audio crea una experiencia de escucha inmersiva al situar el sonido a su alrededor.

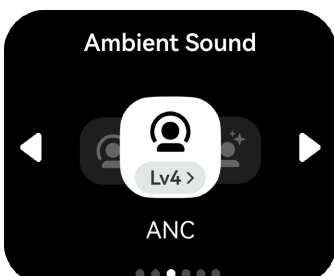
**Modo Música:**

- **Seguimiento de cabeza:** Escuche sonido envolvente que sigue los movimientos de su cabeza.
- **Fijo:** Escuche audio espacial sin seguimiento de cabeza.

## SONIDO AMBIENTAL

### Control con la Pantalla inteligente

Puede cambiar fácilmente entre diferentes niveles de sonido ambiental deslizando a la izquierda o a la derecha en la Pantalla inteligente.



Cambie fácilmente entre distintos niveles de sonido ambiental tocando el icono de flecha izquierda/derecha. Para ajustar otras funciones, como audio espacial, ecualización y otros ajustes de sonido, puede deslizar a la izquierda o a la derecha en la Pantalla inteligente.

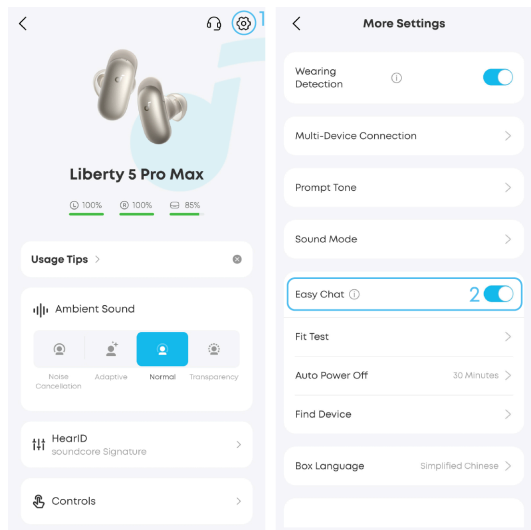
## Control con la app

Puede seleccionar entre los modos Cancelación de ruido, Adaptativo, Normal o Transparencia en la soundcore app.

- **Cancelación de ruido (Nivel 1 a Nivel 5):** Ajuste la intensidad de la cancelación de ruido para adaptarla a su entorno.
- **Adaptativo:** Disfrute de un sonido fluido con la Cancelación de ruido adaptativa que se ajusta intuitivamente a su entorno, preservando el equilibrio perfecto entre claridad y conciencia del entorno.
- **Normal:** Disfrute de un sonido equilibrado sin cancelación de ruido.
- **Transparencia:** Manténgase consciente de su entorno mientras escucha música.

## CHARLA FÁCIL

**Nota:** Las imágenes de la interfaz son solo ilustrativas. El contenido real mostrado puede variar según la versión del software.



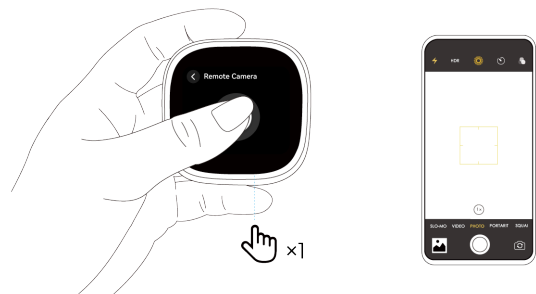
Cuando está activado, Easy Chat cambia automáticamente los auriculares al modo Transparencia y reduce el volumen de la música, ayudándole a comunicarse sin quitarse los auriculares.

Easy Chat solo está disponible en modo ANC.

Por defecto, cuando deja de hablar durante 5 segundos, sus auriculares saldrán automáticamente del modo Easy Chat y reanudarán el nivel y volumen de ANC originales.

**Consejo:** Apague Easy Chat cuando no lo use para evitar afectar su experiencia de escucha.

## FOTO REMOTA

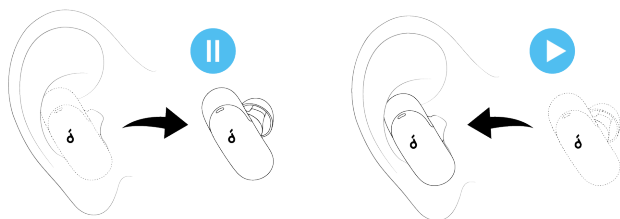


Cuando los auriculares estén conectados a su teléfono vía Bluetooth, abra la cámara del teléfono. Luego toque el acceso directo Cámara remota en la Pantalla inteligente para tomar una foto de forma remota.

- Mantenga los auriculares conectados al teléfono vía Bluetooth durante el uso.
- Debido a la configuración del sistema, esta función no está soportada en algunos teléfonos.

## DETECCIÓN DE USO

L/R



Sus auriculares pueden detectar automáticamente cuando los está usando.

La reproducción se pausará cuando se quite un auricular y se reanudará tan pronto como se lo vuelva a poner.

La detección de uso está activada por defecto. Si prefiere desactivarla, vaya a **Ajustes > Detección de uso**, y desactive el interruptor moviéndolo hacia la izquierda.

## CONTROL POR VOZ

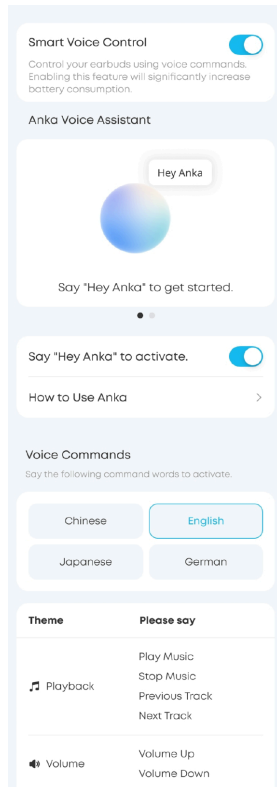
**Nota:** Las imágenes de la interfaz de usuario son solo ilustrativas. El contenido real de la pantalla puede variar según la versión del software.

Activa el control por voz para manejar tus auriculares sin usar las manos mediante comandos de voz.

Esta función actualmente admite palabras de comando en chino, inglés, japonés y alemán. Puedes cambiar el idioma de los comandos de voz en cualquier momento en los ajustes de la app.

Accede a la lista completa de comandos de voz en la soundcore app en **Control por voz**.

**Nota:** Activar el control por voz puede reducir la duración de la batería de los auriculares.



## ASISTENTE AI



La función Grabadora de notas AI admite grabación de audio instantánea, lo que permite a los usuarios grabar audio en cualquier momento que lo necesiten.

### 3 maneras de iniciar la grabación

1. Abre la lista de funciones en la Pantalla Inteligente, selecciona Grabadora de notas AI y toca el botón rojo de grabación en la pantalla para comenzar a grabar.
2. Toca dos veces el botón del estuche de carga para comenzar a grabar.
3. Añade la Grabadora de notas AI a la lista de widgets comunes en los ajustes de widgets. Una vez añadido, toca el widget para iniciar la grabación.

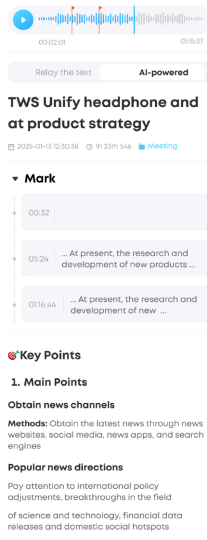
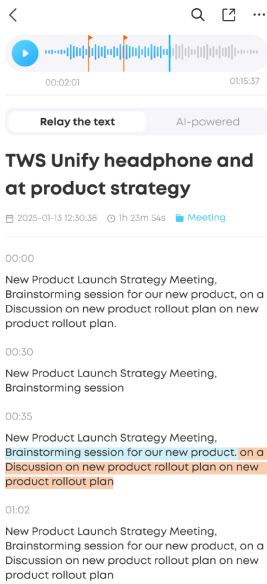
### Marcar momentos destacados durante la grabación

Durante una sesión de grabación, hay dos maneras de marcar momentos importantes:

1. Toca el icono de bandera en la Pantalla Inteligente.



2. Toca una vez el botón del estuche de carga para marcar un momento destacado.



## ASISTENTE AI

### Antes de usar:

- Desinstala cualquier versión anterior de la soundcore app en tu dispositivo y descarga la versión más reciente.
- Para usar el asistente AI, descarga la soundcore app y mantenla conectada a tus auriculares. En dispositivos Android, ajusta la configuración del sistema para permitir que la app se ejecute en segundo plano.

### Nota:

- El asistente AI prioriza tu privacidad y la seguridad de tus datos.
- Las respuestas generadas por AI son solo de referencia y pueden contener inexactitudes, especialmente en temas políticos o sensibles. Por favor, usa tu criterio.
- Las imágenes proporcionadas son solo con fines ilustrativos.

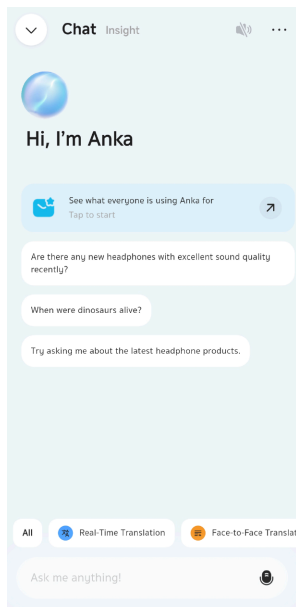
### Qué puede hacer Anka por ti

Función	Descripción	Ejemplo de comando (di lo siguiente a Anka después de activar con "Hey Anka")
Responder preguntas	Actúa como tu enciclopedia portátil: pregunta cualquier cosa en cualquier momento.	"¿Por qué las jirafas tienen el cuello tan largo?"
Conversación informal	Conversa contigo como lo haría un amigo y te ayuda a relajarte.	"Cuéntame un chiste."
Agregación de información	Te proporciona noticias y actualizaciones diarias.	"Dime las últimas noticias tecnológicas de hoy."
Búsqueda de información	Consulta el clima, los últimos resultados de partidos y más.	"¿Cómo está el tiempo en Nueva York hoy? ¿Necesitaré un paraguas cuando salga?"

💡 Algunos comandos de voz pueden no funcionar debido a limitaciones de la app.

### Cómo acceder a la función

En la soundcore app, ve a [Página de Anka](#) > Chatear con Anka.



## TRADUCCIÓN AI

Nota: Las rutas de las funciones y los elementos visuales de la interfaz pueden cambiar con las actualizaciones de software. Para la guía más precisa, consulta la versión más reciente de la app.

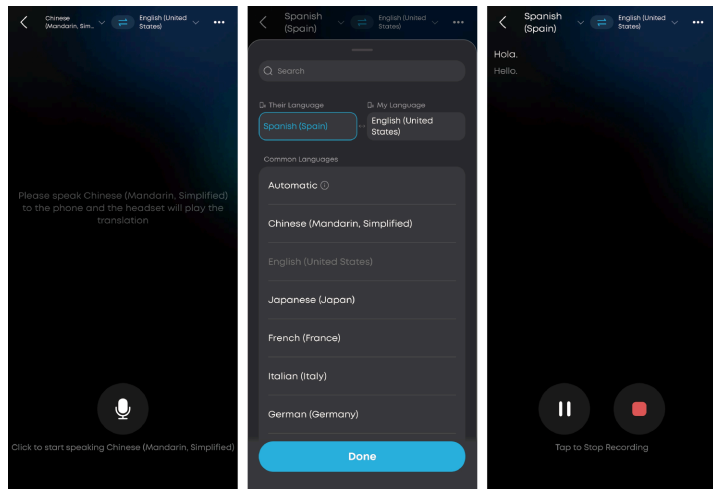
#### Antes de usar:

- Actualiza a la versión más reciente de la soundcore app y asegúrate de que tus auriculares estén conectados a la app.
- Desactiva la conexión multidispositivo.

### Traducción en tiempo real

En entornos donde estás expuesto a contenido en un idioma extranjero durante períodos prolongados (p. ej., conferencias, clases), la traducción en tiempo real ofrece visualización continua de texto y reproducción de audio del contenido traducido con prácticamente ningún retraso.

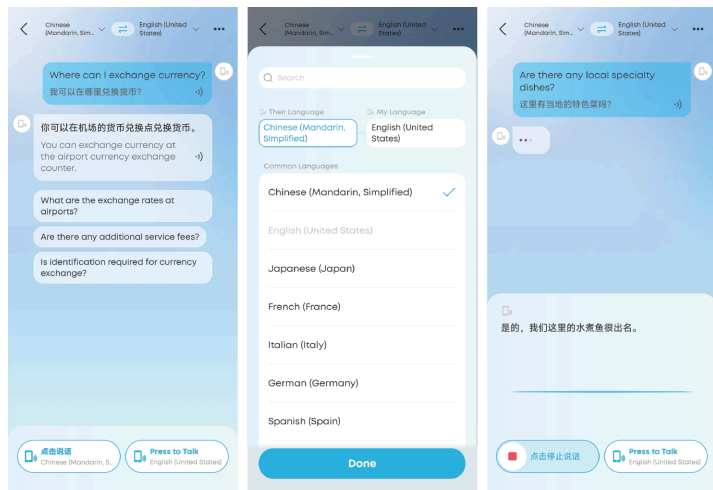
En la soundcore app, ve a **página de Anka** y toca **Traducción en tiempo real**. Asegúrate de que tus auriculares estén conectados a la app.



1. Toca **Traducción en tiempo real**.
2. Toca la sección de idioma en la parte superior de la página, luego selecciona **Su idioma** y **Mi idioma**.
3. Toca el botón del micrófono para comenzar a grabar.

### Traducción cara a cara

En la soundcore app, ve a **página de Anka** y toca **Traducción cara a cara**.



Cuando tus auriculares estén conectados a la app, sigue los pasos a continuación para probar la Traducción cara a cara.

1. Toca la sección de idioma en la parte superior de la página, luego selecciona **Su idioma** y **Mi idioma**.
2. Toca el botón inferior derecho y habla en tus auriculares. La traducción se reproducirá desde tu teléfono.
3. Toca el botón inferior izquierdo y habla en tu teléfono. La traducción se reproducirá por tus auriculares.

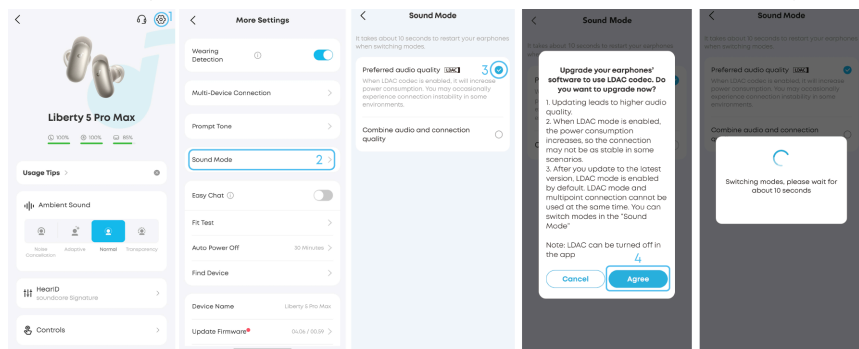
**Nota: Esta función funciona incluso si tus auriculares no están conectados a la app. Simplemente habla en tu teléfono y la traducción se reproducirá por su altavoz.**

### LDAC

Activa LDAC en la soundcore app para disfrutar de audio de alta resolución en dispositivos con Android 8.0 o posterior. Esta función ofrece mayor calidad de sonido pero puede aumentar el consumo de energía y reducir la duración de reproducción. Para un rendimiento óptimo de LDAC con una conexión Bluetooth estable, usa LDAC en un entorno de baja interferencia.

Sigue los pasos a continuación para activar LDAC en tu dispositivo:

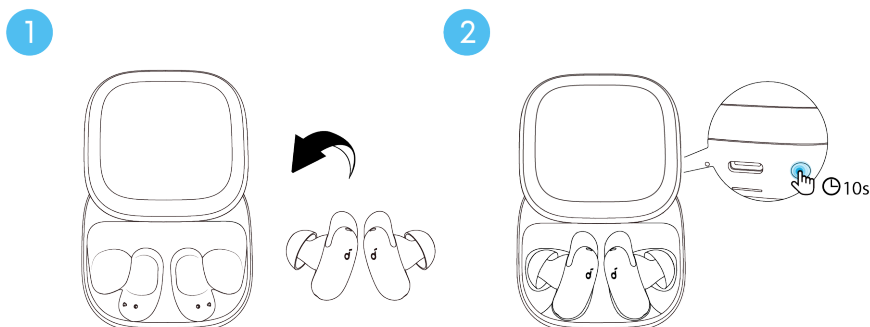
**Nota:** Las imágenes de la interfaz de usuario son solo con fines ilustrativos; la pantalla real puede variar según la versión del software.



1. Abre la soundcore app y ve a **Ajustes**.

2. Toca **"Modo de sonido"**.
3. Selecciona **"Calidad de audio preferida"** para cambiar al códec LDAC.
4. Toca **"Aceptar"** para continuar.
5. Cambiar los códecs de audio tarda aproximadamente 10 segundos. Es posible que se te solicite actualizar el firmware de los auriculares si hay una actualización disponible.

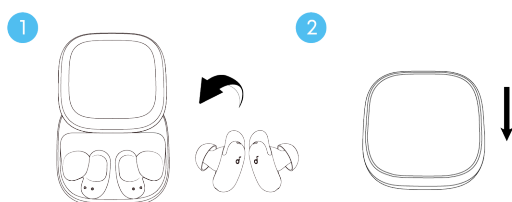
## REINICIAR



Puede que necesites restablecer los auriculares si experimentas problemas de conectividad.

Coloca los auriculares en el estuche de carga y deja la tapa abierta. Mantén pulsado el botón del estuche de carga situado en la parte trasera del estuche durante 10 segundos. Tras un restablecimiento correcto, la Pantalla Inteligente mostrará un mensaje.

## APAGADO



Para apagarlos, simplemente devuelve los auriculares al estuche de carga y baja la tapa.

## ACTUALIZACIÓN DE FIRMWARE

Se te informará cuando se detecte una nueva versión de firmware al conectar los auriculares a la app. Asegúrate de que los auriculares estén colocados en el estuche de carga y de que la tapa permanezca abierta hasta que la actualización de firmware esté completa. Durante la actualización, asegúrate de que los auriculares se estén cargando y evita usarlos.

## Especificaciones

Las especificaciones están sujetas a cambios sin previo aviso.

Entrada	5V $\dots$ 1A
Salida	5V $\dots$ 0.54A (0.27A per port)
Capacidad de la batería	62mAh $\times$ 2 (Auriculares) 690mAh (Estuche de carga)
Tiempo de reproducción (con ANC Off)	Hasta 12 horas (50 horas en total con el estuche de carga)
Tiempo de reproducción (con ANC On)	ANC activado: Hasta 6.5 horas (28 horas en total con el estuche de carga) ANC + llamada de voz: Hasta 4 horas ANC + Dolby Audio: Hasta 5 horas ANC + control por voz: Hasta 5 horas ANC + mejora de sonido AI: Hasta 4.5 horas ANC + LDAC: Hasta 4.5 horas
Tiempo de carga	Hasta 1 hora (Auriculares) Hasta 3 horas (Estuche de carga)
Unidad del driver	Driver dinámico de 9.2 mm
Respuesta de frecuencia	10 Hz - 40 kHz
Impedancia	17 $\Omega$
Clasificación de impermeabilidad y resistencia al polvo (solo auriculares)	IP55
Versión de Bluetooth	BT 6.1
Alcance de Bluetooth	10 m / 33 ft

## SERVICIO AL CLIENTE

✉ service@soundcore.com  
uk.support@soundcore.com (UK)  
ie.support@soundcore.com (IE)  
support.me@anker.com (MEA)  
support.india@anker.com (IN)

ced-cn@anker.com (CN)  
support@anker.com (JP)  
support.kr@anker.com (KR)

( US/CA ) +1 (800) 988-7973  
( UK ) +44 (0) 1604 936 200  
( DE ) +49 (0) 69 9579 7960  
( RSA ) +27 801112209  
( UAE ) +971 8000 320 817  
( KSA ) +966 8008 500 030  
( KW ) +965 2206 9086  
( EG ) +20 8000 000 826  
( TR ) 00800 621 24 94  
( IN ) +91 8000 504 414  
( CN ) +86 400 0550 036  
( JP ) 03 4455 7823  
( KR ) +82 1666 8470  
( AU/NZ ) +61 1800 920 330  
( PL ) +48 800 707 993  
( SE ) +46 20 012 33 22



Nota: La 'x' del código SN: xxxxxxxxxxxxxxx es una variable; consulta la tabla a continuación.

Variable 'x'	Rango de la variable	Contenido
Octavo	0-9 or A-F	Indica la versión de hardware que no afecta el cumplimiento de seguridad.
Noveno	8,9,A,B,C...	Indica el año: 8 significa 2018, 9 significa 2019, A significa 2020, B significa 2021, C significa 2022, y así sucesivamente.
Décimo y undécimo	01,02,03...	Indican la semana: 01 significa la primera semana del año, 02 la segunda semana del año, y así sucesivamente.
Duodécimo	1-7	Indica el día: 1 significa lunes, 2 significa martes..., 7 significa domingo, y así sucesivamente.
Los últimos cinco	00001-99999	Indican el número de serie.

Por la presente, Anker Innovations Limited declara que este dispositivo cumple con The Product Security and Telecommunications Infrastructure (Security Requirements for Relevant Connectable Products) Regulations 2023. Para la Declaración de Cumplimiento, visita el sitio web:

<https://uk.soundcore.com/pages/psti-related>.

**Puerto abierto predeterminado:** Bluetooth clásico

**Descripción del puerto:** Después de encender el dispositivo, la visibilidad de Bluetooth clásico (o modo de emparejamiento) se habilita automáticamente, proporcionando servicios de emparejamiento (o control) de Bluetooth. El servicio de Bluetooth se desactiva cuando el dispositivo está apagado.

Este producto está diseñado e indicado únicamente para uso personal del consumidor.