

Vrijwaring

Wat zit er in de doos?

Productoverzicht

Led-indicatielampje

Inschakelen

De app gebruiken

Download de Anker-app

Voeg de slimme stekker toe

Selecteer de scène

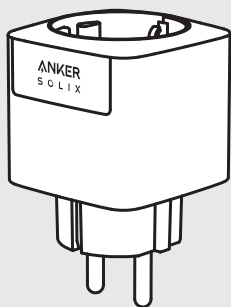
Initialisatie-instellingen

Specificatie

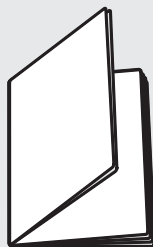
Vrijwaring

Lees deze gebruikershandleiding aandachtig door voordat u het product gebruikt, zodat u er zeker van bent dat u het product volledig begrijpt en correct kunt gebruiken. Bewaar deze gebruikershandleiding na het lezen op een veilige plek om later opnieuw te kunnen raadplegen. Onjuist gebruik van dit product kan leiden tot ernstig letsel aan uzelf of anderen of tot schade aan het product en uw eigendommen. Wanneer u dit product gebruikt, wordt aangenomen dat u alle voorwaarden en inhoud in dit document begrijpt, goedkeurt en accepteert. Anker SOLIX is niet aansprakelijk voor enig verlies dat veroorzaakt wordt doordat de gebruiker dit product niet gebruikt volgens de instructies in deze gebruikershandleiding. In overeenstemming met wet- en regelgeving behoudt Anker SOLIX zich het recht voor op de definitieve interpretatie van dit document en alle documenten die betrekking hebben op dit product. Dit document kan zonder voorafgaande kennisgeving worden gewijzigd (updates, herzieningen of beëindiging). Bezoek de Anker SOLIX-website voor de nieuwste productinformatie.

Wat zit er in de doos?

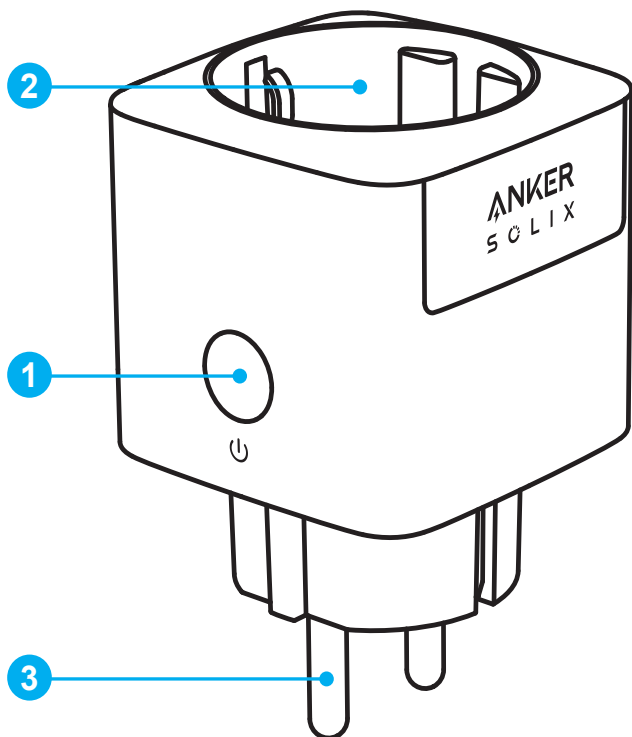


Anker SOLIX slimme stekker,
generatie 2



Belangrijke veiligheidsinstructies

Productoverzicht



1 Aan/uit-knop

Houd 2 seconden ingedrukt om de stekker in of uit te schakelen.

Houd 7 seconden ingedrukt om de netwerkconfiguratiemodus te resetten.

2 Stopcontact

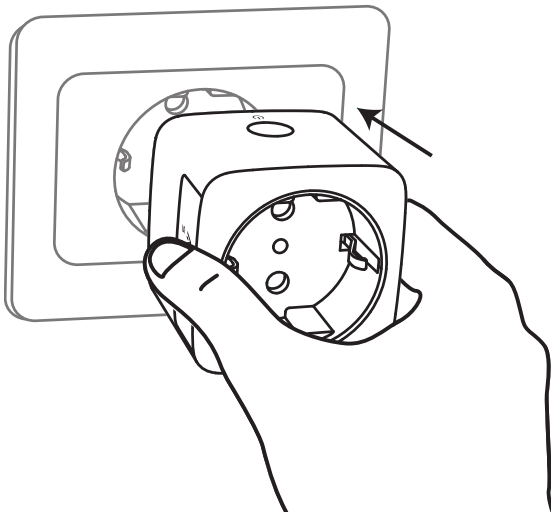
3 Stekker

Led-indicatielampje

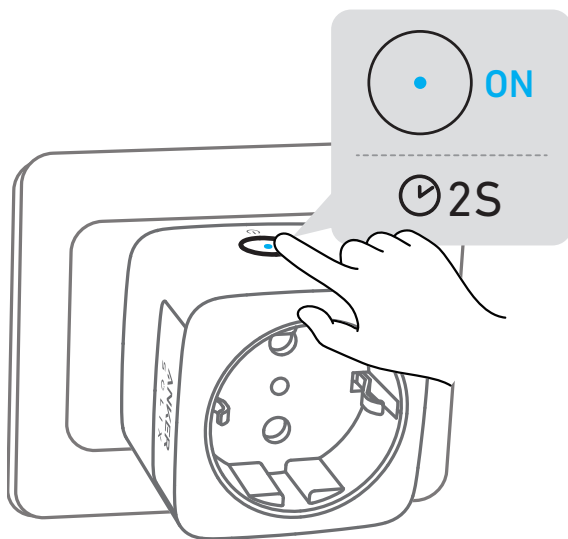
Beschrijving	LED-status
Druk 2 seconden op de aan/uitknop om de netwerkconfiguratie te starten.	Blauw licht knippert langzaam
Upgrade de firmware.	Blauw licht knippert langzaam
Tik in de app op de functie "Zoekindicator".	Blauw licht knippert langzaam
De netwerkconfiguratie is succesvol.	Brandt blauw
Het stopcontact is defect.	Rood licht knippert langzaam

Inschakelen

1. Sluit de slimme stekker aan.



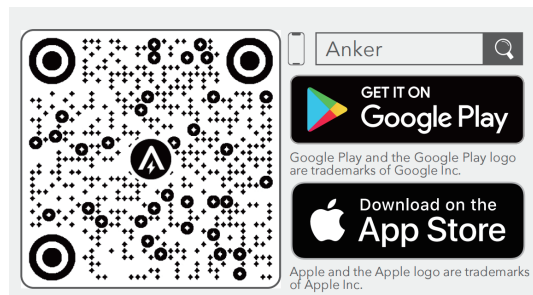
2. Houd 2 seconden ingedrukt om de stekker in te schakelen. De indicator wordt blauw en gaat langzaam aan en uit.



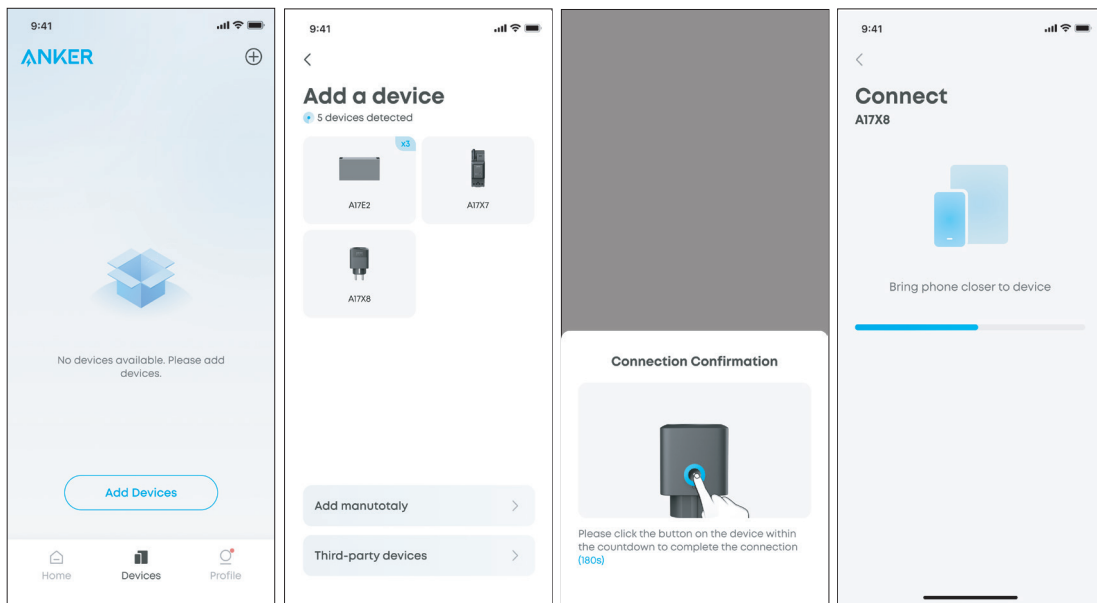
De app gebruiken

Download de Anker-app

Download de Anker-app uit de App Store (voor iOS-apparaten) of Google Play (voor Android-apparaten), of door de QR-code te scannen.

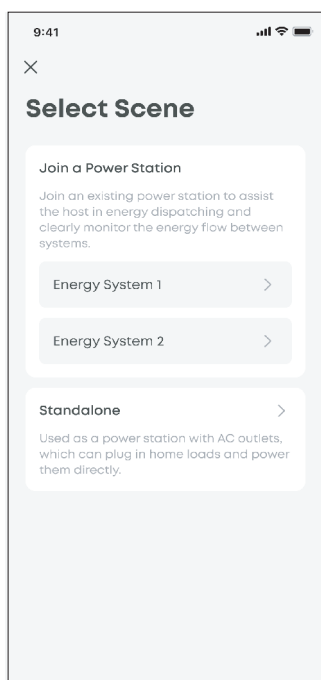


Voeg de slimme stekker toe



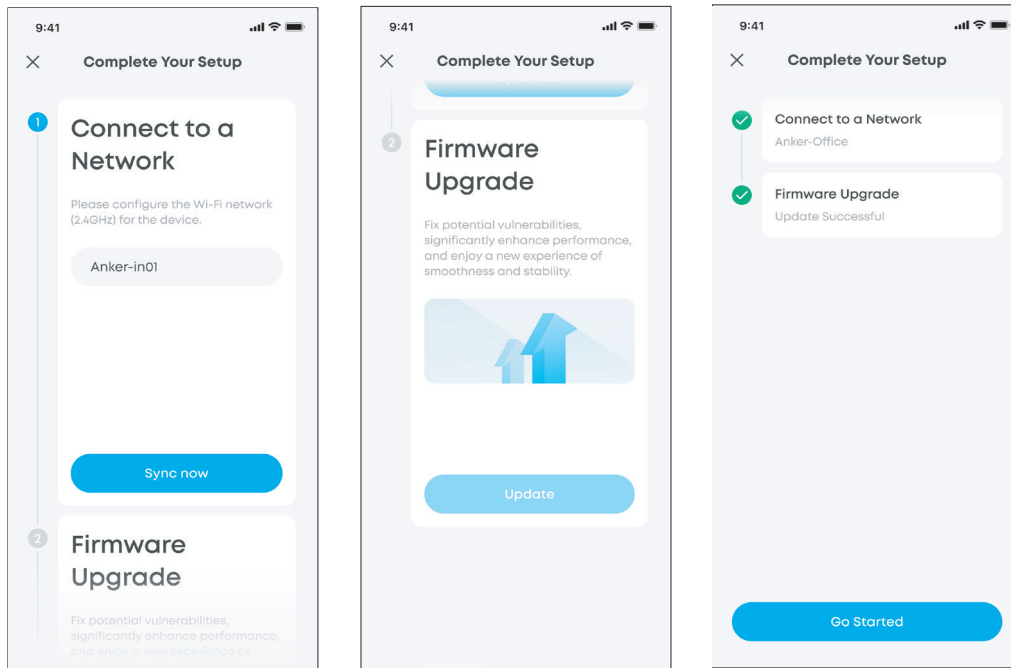
Selecteer de scène

Selecteer 'Aansluiten op een energiecentrale' of 'Zelfstandig', afhankelijk van het daadwerkelijke toepassingsscenario van de slimme stekker.



Initialisatie-instellingen

Volg de instructies in de app om de initialisatie-instellingen te voltooien.



Specificatie

Bedrijfstemperatuur	-20 °C – 40 °C
Spanning	220-240 V AC, 50/60 Hz
Stroom	16A
Communicatie	Wifi (2,4 G)
	Bluetooth
Afmetingen (B*H*D)	50*50*83,5 mm

Instructies voor netwerkconfiguratie

Bluetooth Low Energy (BLE)-status: wanneer het apparaat nog niet is verbonden met een netwerk, wordt BLE-uitzending automatisch ingeschakeld en worden BLE-services geactiveerd om Bluetooth-netwerkconfiguratiemogelijkheden te bieden.

NB: Zorg ervoor dat uw netwerkomgeving stabiel is tijdens het BLE-configuratieproces en volg de instructies om de installatie te voltooien.

Poort 5353

De primaire functie van poort 5353 (TCP/UDP 5353) in een netwerk is het implementeren van het mDNS-protocol voor wederzijdse detectie tussen apparaten op het lokale netwerk (LAN).

Toepassingsscenario's: Koppeling van meerdere apparaten, scenario's voor eigen verbruik en strategieën voor energieplanning in het LAN.

Krijg toegang tot het apparaat via hostname.local op hetzelfde lokale netwerk zonder traditionele DNS-configuratie.

Kenmerken van het mDNS-protocol: Gebruikmakend van het UDP-protocol is poort 5353 de standaardpoort, compatibel met het standaard DNS-queryformaat.