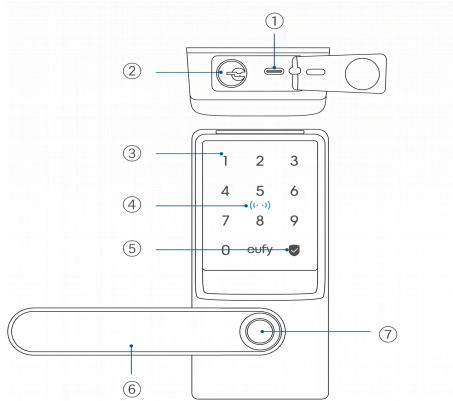


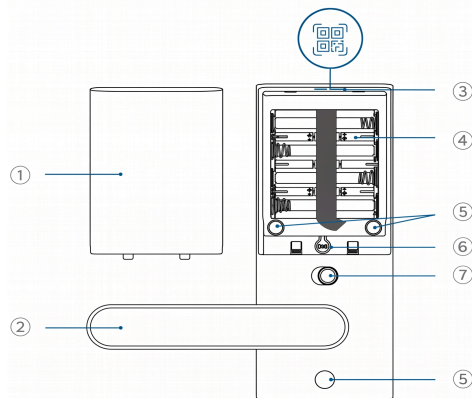
De un vistazo

Ensamblaje exterior



- 1 Puerto USB-C**
 - Carga la cerradura en emergencias.
- 2 Ranura de llave**
- 3 Teclado**
- 4 Lector NFC**
- 5 Luz de estado y botón de bloqueo/desbloqueo**
 - Azul: Puerta desbloqueada
 - Naranja: Puerta bloqueada
 - Rojo: Estado anormal
- 6 Mango**
 - Ajuste la dirección del mango según sea necesario.
- 7 Escáner de huellas dactilares**

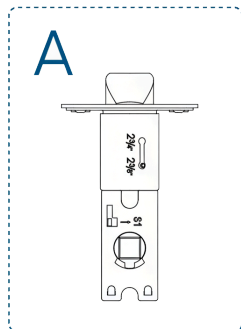
Ensamblaje Interior



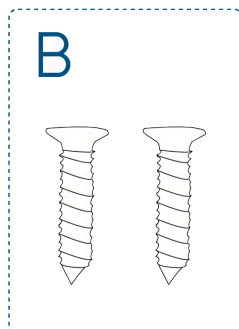
- 1 Cubierta de batería**
- 2 Mango**
 - Ajuste la dirección del mango según sea necesario.
- 3 Código QR**
 - Escanea para agregar Smart Lever Lock C33 en la app.
- 4 Compartimento de batería**
- 5 Orificio para tornillo**
- 6 Botón de configuración**
 - Presione 2 seg. para poner Smart Lever Lock en modo de emparejamiento.
 - Presione 10 seg. para restablecer Smart lever Lock.
- 7 Botón de privacidad**
 - Verde: Desbloquea desde adentro o afuera.
 - Rojo: Desbloquea solo desde adentro.

¿QUÉ HAY EN LA CAJA?

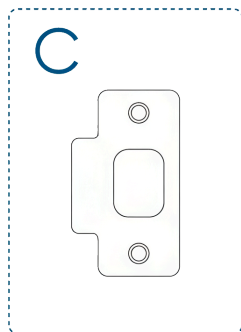
Paso 2



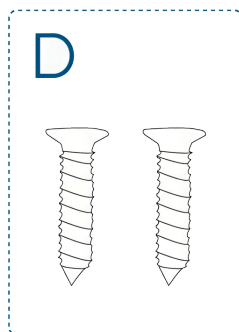
Pestillo



Tornillos del pestillo

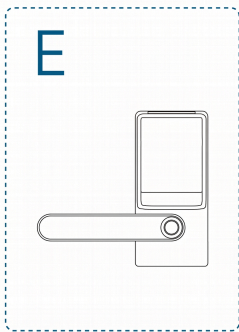


Placa de golpe

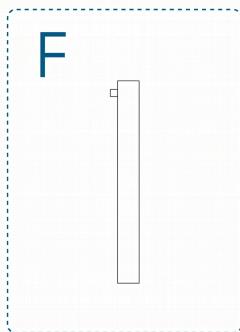


Tornillos de la placa de golpe

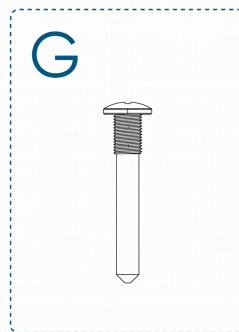
Paso 3



Ensamblaje exterior

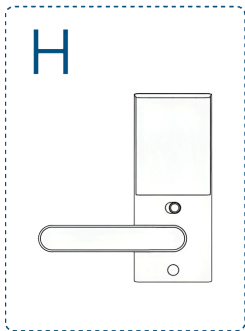


Husillo

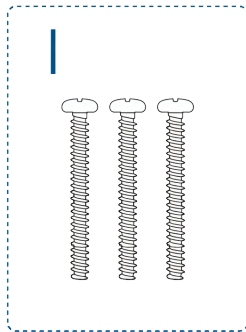


Tornillo del mango exterior

Paso 4

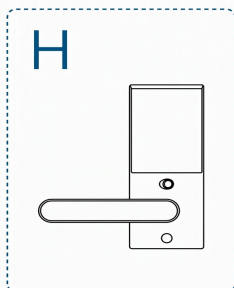


Ensamblaje interior

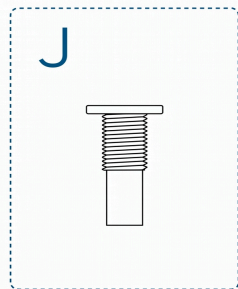


Tornillos de la placa de montaje

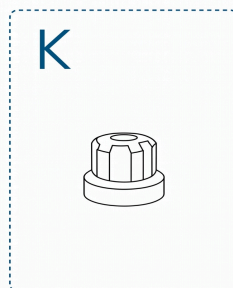
Paso 5



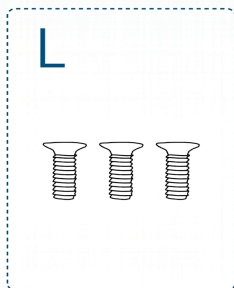
Ensamblaje interior



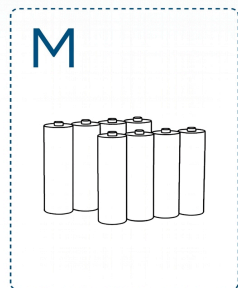
Tornillo del mango interior



Tapón de silicona



Tornillos del ensamblaje interior



Pilas

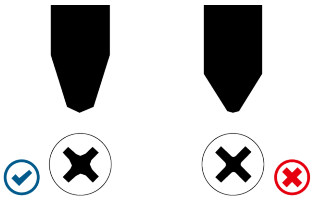
Instalación de la cerradura inteligente de palanca

La instalación suele llevar menos de 20 minutos. Si tiene alguna pregunta o inquietud, visite support.eufy.com para obtener asistencia.

💡 Mantenga la puerta abierta durante la instalación. No cierre la puerta hasta que las pilas estén insertadas.

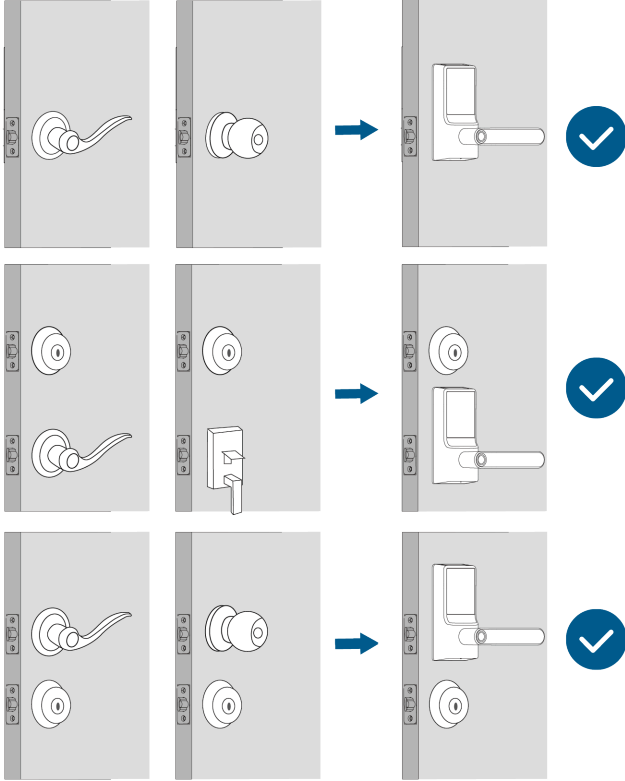
Lo que necesitas

Prepare un destornillador Phillips estándar antes de la instalación. Los tornillos incluidos son de tipo Phillips.

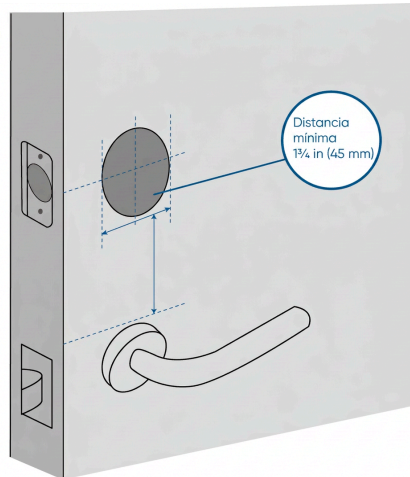


Paso 1. Preparar la puerta

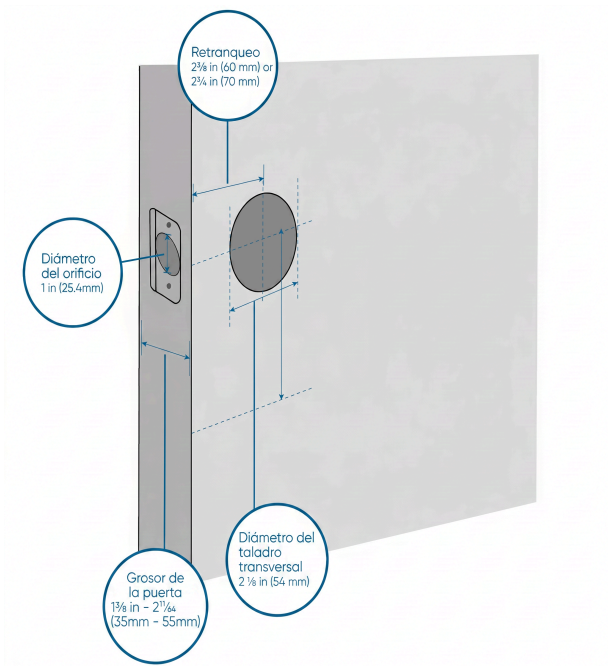
1. Decida la posición de instalación de la cerradura de palanca inteligente en función de la ubicación de la cerradura existente (si la hay).



2. Para evitar problemas de instalación, retire la cerradura existente o manténgala al menos 1 $\frac{3}{4}$ in (45 mm) por debajo o por encima del Smart Lever Lock.



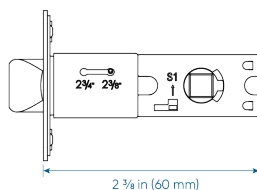
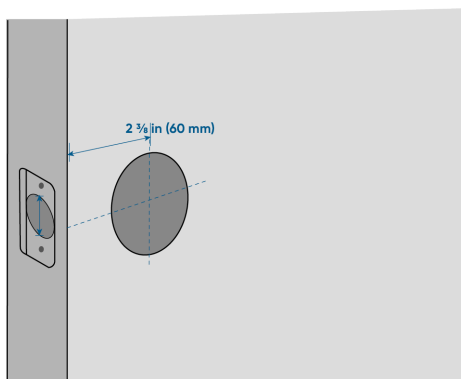
3. Compruebe si su puerta tiene orificios como se muestra a continuación. Si no, utilice la plantilla y taladre orificios en su puerta.



Paso 2. Instale el pestillo y la placa de cierre.

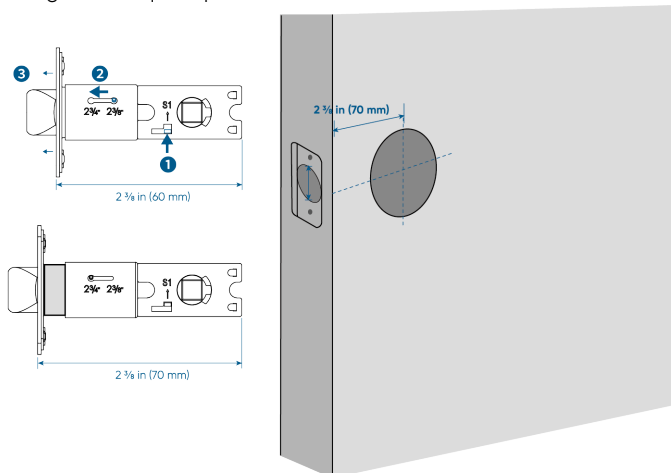
1. Revise su puerta para ver si el pestillo requiere ajuste.

Si la distancia del eje es de 2 3/8 pulgadas (60 mm), utilice el pestillo provisto para la instalación.



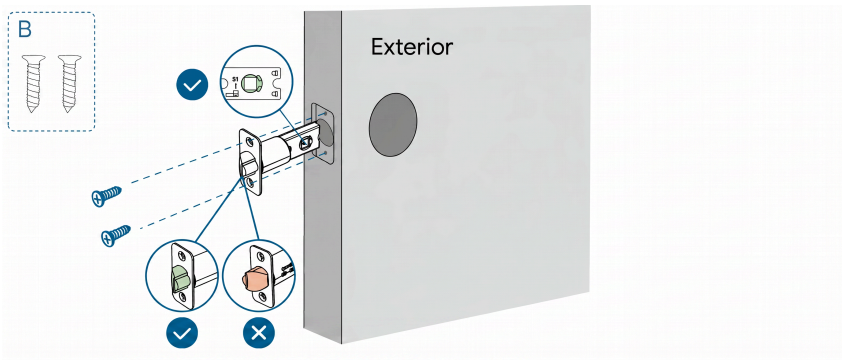
Si la distancia del eje es de 2 3/4 in (70 mm), deberá extender el pestillo. Empuje la pestaña S1 hacia arriba y manténgala (1), presione la perilla hacia abajo (2), deslice la perilla hasta la posición 2 3/4 y extraiga la placa frontal (3).

⚡ Asegúrese de que la pestaña S1 esté SIEMPRE orientada hacia arriba al extender el pestillo.

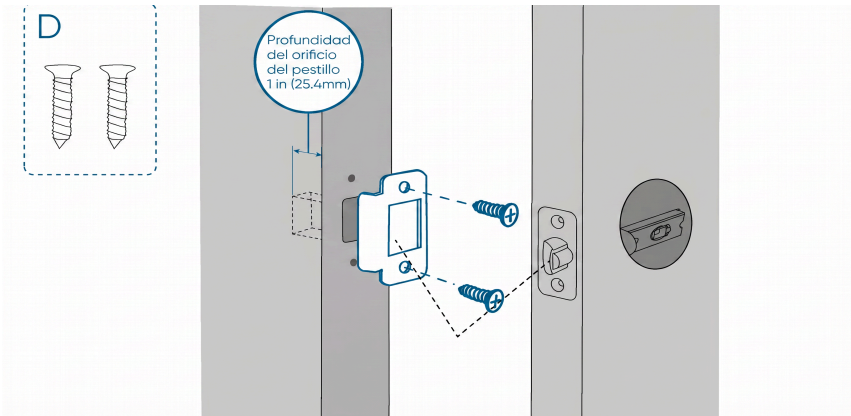


2. Deslice y atornille el pestillo en la puerta.

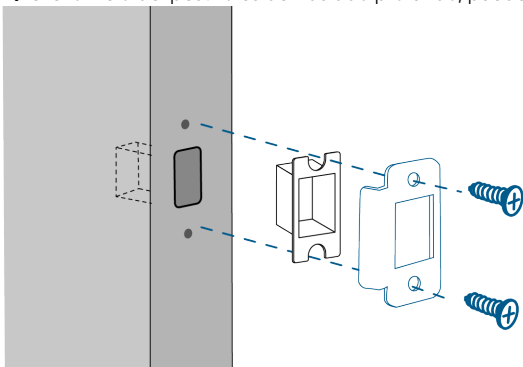
- ⚡ Asegúrese de que el orificio del husillo esté perfectamente perpendicular al suelo.
- El bisel del pestillo debe contactar primero con la placa de golpe al cerrarse la puerta.



3. (Opcional) Asegúrese de que la profundidad del orificio del pestillo en el marco de la puerta sea de al menos 1 in (25.4 mm); de lo contrario, la calibración puede fallar durante la configuración y la cerradura puede no funcionar como se espera.



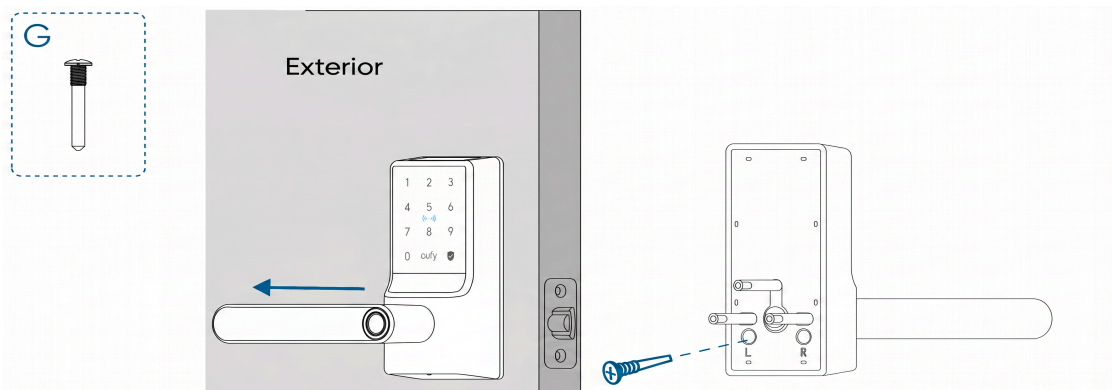
💡 Si el orificio del pestillo es demasiado profundo, puede instalar el separador de plástico provisto.



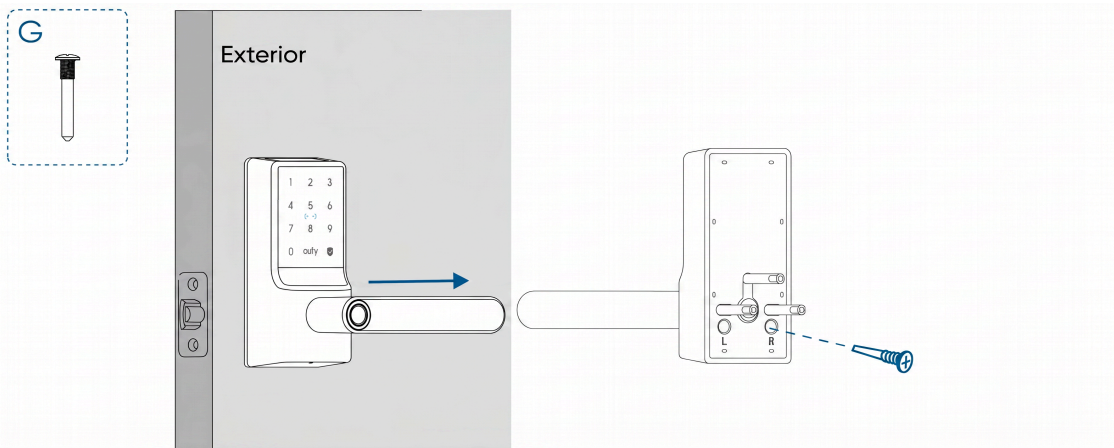
Paso 3. Instalar el conjunto exterior

1. Gire la manija del conjunto exterior a la izquierda o a la derecha. Luego, fije el tornillo en el orificio correspondiente.

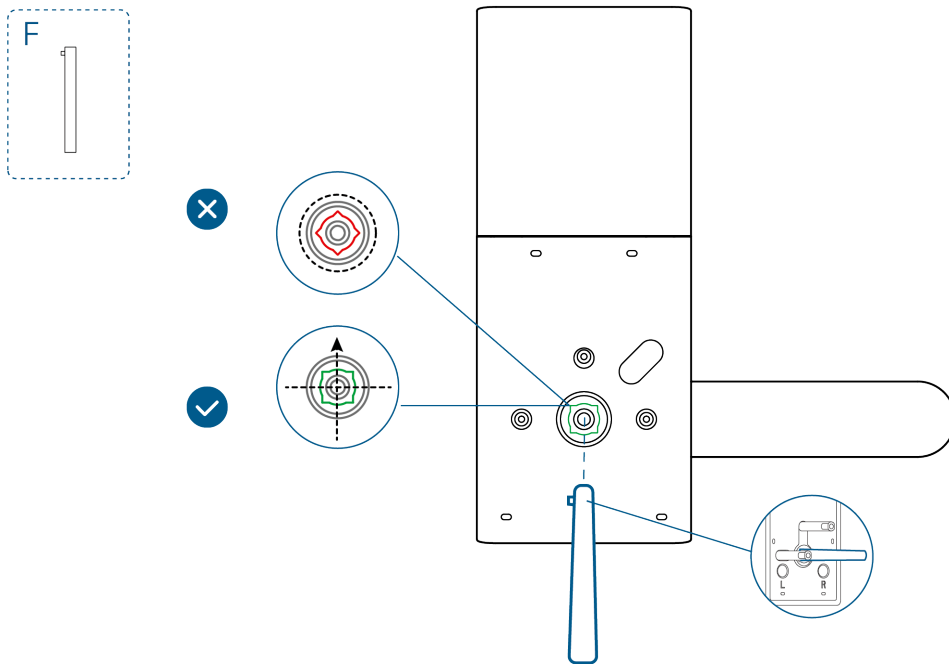
Mano izquierda:



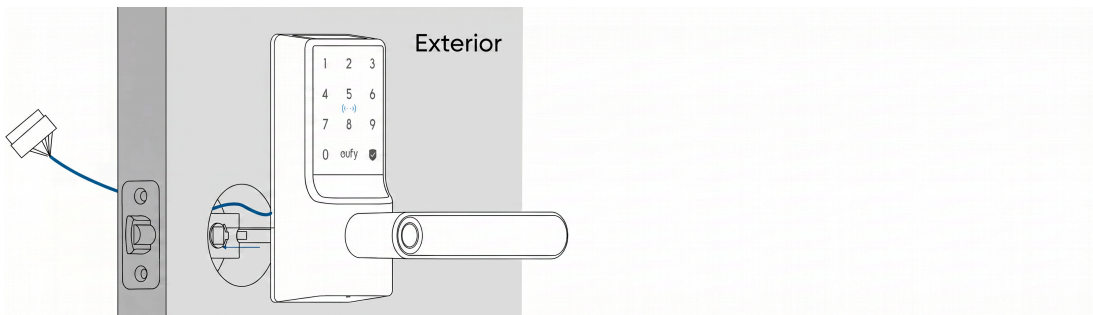
Mano derecha:



2. Inserte el eje alineando la cabeza del resorte con la ranura. **Asegúrese de que el husillo esté firmemente instalado y no pueda extraerse.** Luego, gire el husillo para asegurarse de que esté **perfectamente recto** al suelo.

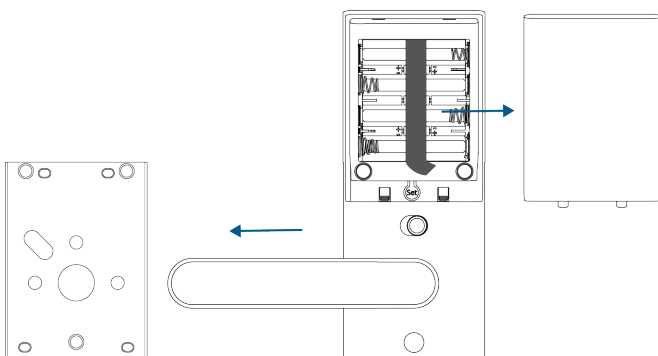


3. Pase el cable conectado al conjunto exterior por encima del pestillo. Inserte el eje en el orificio del pestillo.

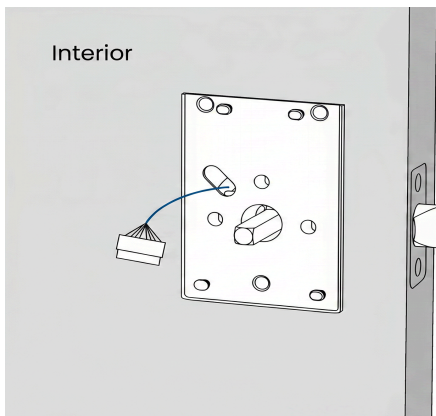


Paso 4. Instale la placa de montaje

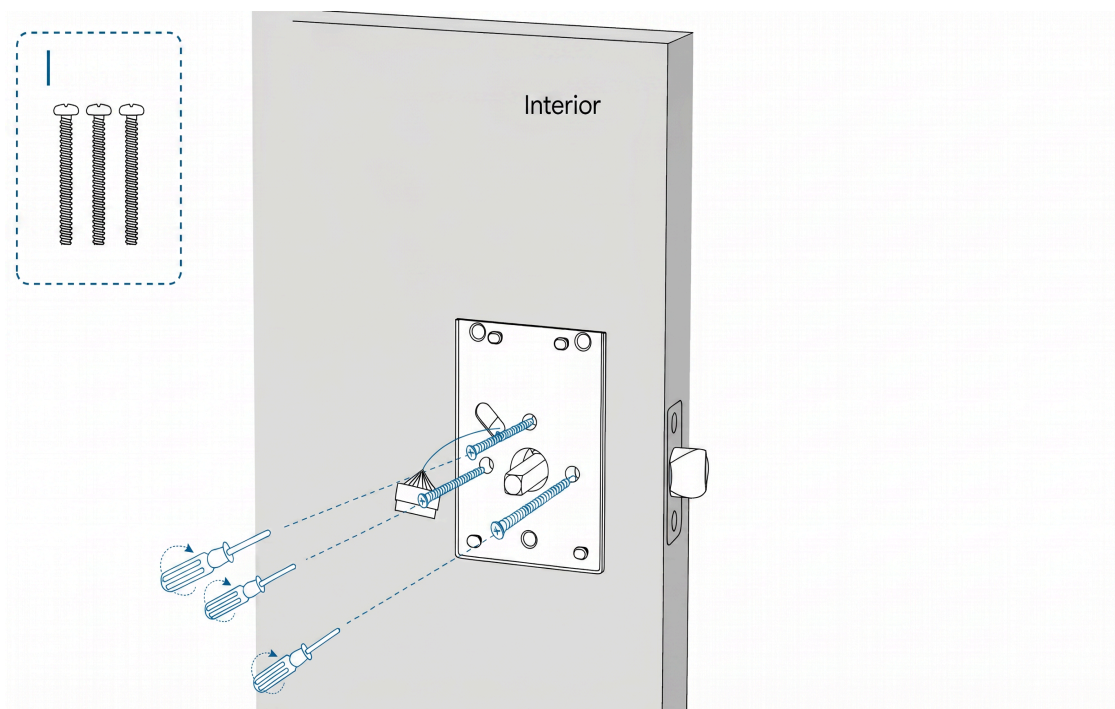
1. Separe la placa de montaje y la tapa de la batería del conjunto interior.



2. Coloque la placa de montaje con la almohadilla de silicona contra la puerta. Pase el cable por la ranura ovalada de la placa de montaje.



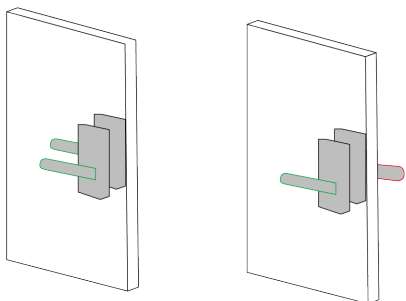
3. Alinee la placa de montaje con los receptáculos roscados para tornillos del conjunto exterior. Apriete firmemente los tornillos en su lugar. Coloque los tornillos con las manos y luego use un destornillador para asegurarlos.



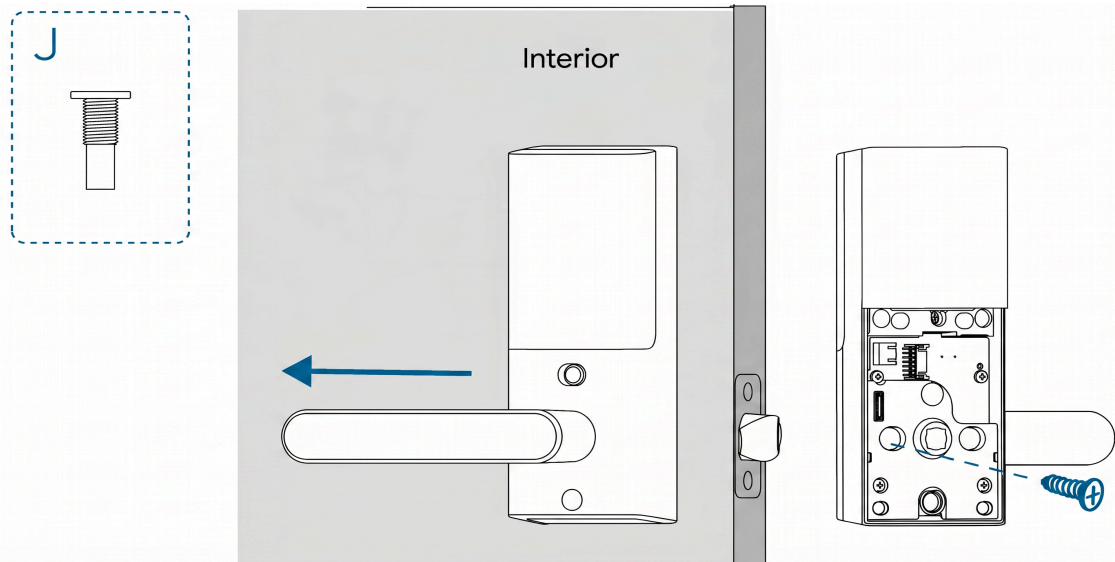
Paso 5. Instale el conjunto interior.

Gire la manija del conjunto interior hacia la izquierda o hacia la derecha. Luego asegure el tornillo en el orificio correspondiente.

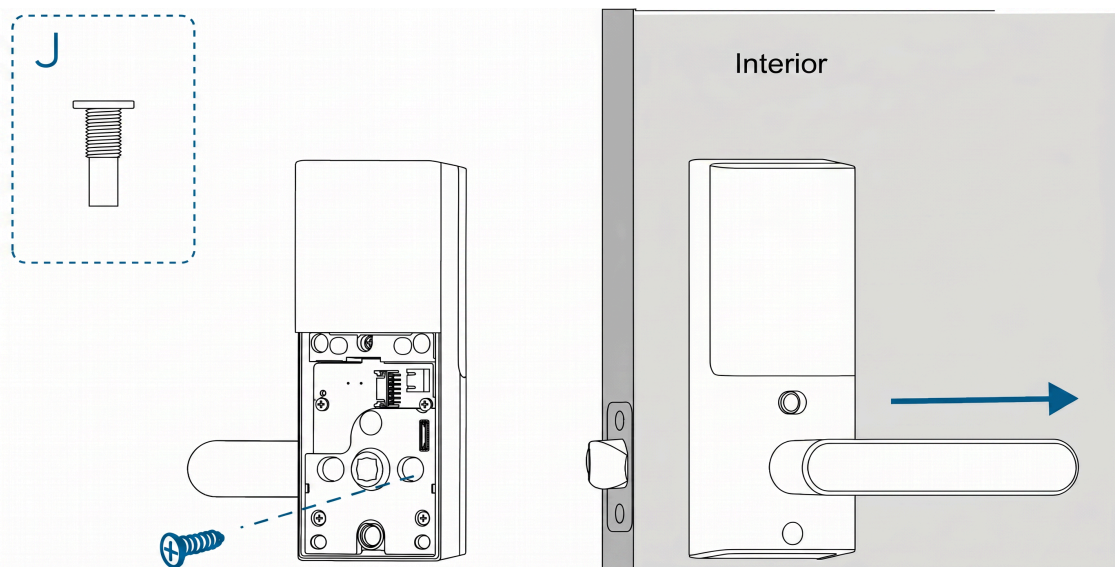
- 💡 · La manija debe estar horizontal al apretar el tornillo.
- Apriete el tornillo hasta el fondo. De lo contrario, la manija podría atascarse.
- Asegúrese de que la dirección de la manija interior sea la misma que la de la exterior.



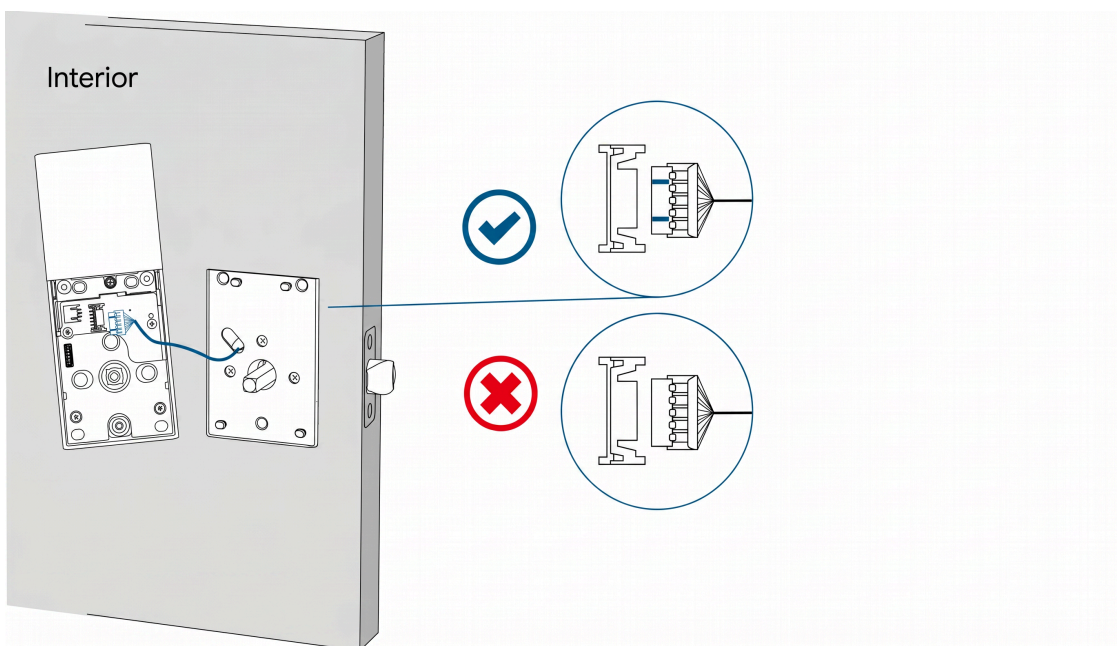
Mano izquierda:



Mano derecha:

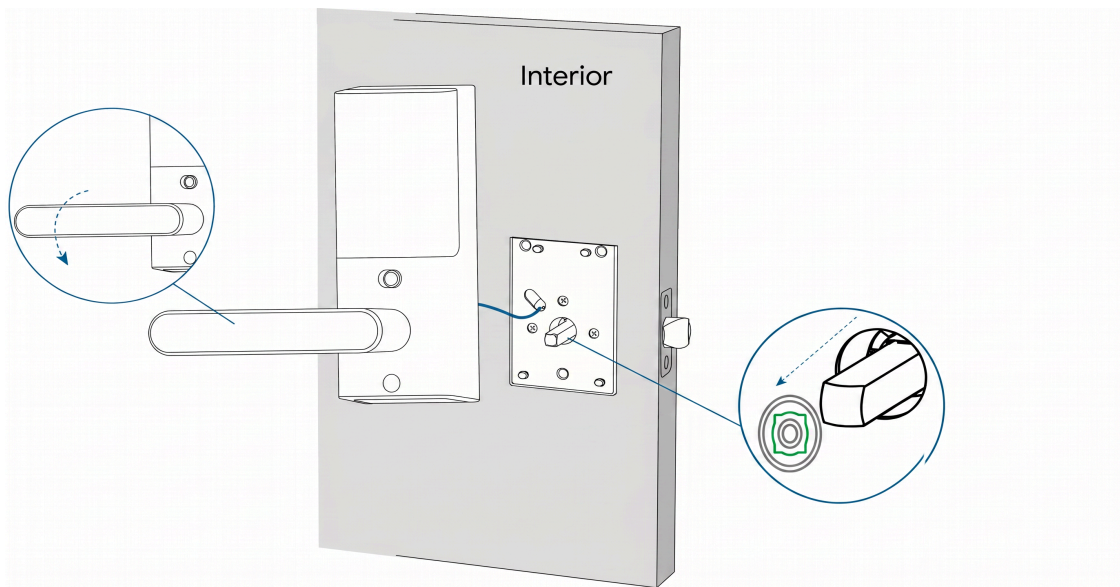


2. Inserte el cable en el conector del ensamblaje interior. Coloque el cable alrededor del receptor del husillo para evitar que se pellizque durante la instalación.

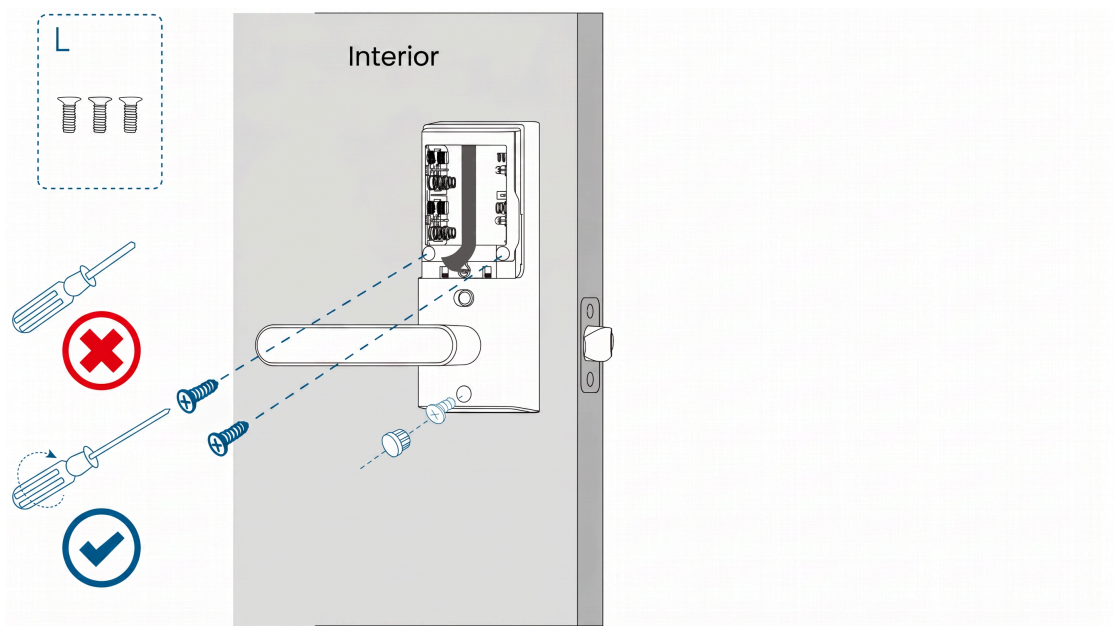


3. Inserte el eje en el receptor del eje del conjunto interior.

- Asegúrese de que el cable esté metido en la cavidad en la parte trasera del conjunto interior.
- Después de insertar el conjunto interior, compruebe si el pestillo se mueve correctamente al girar la manija.

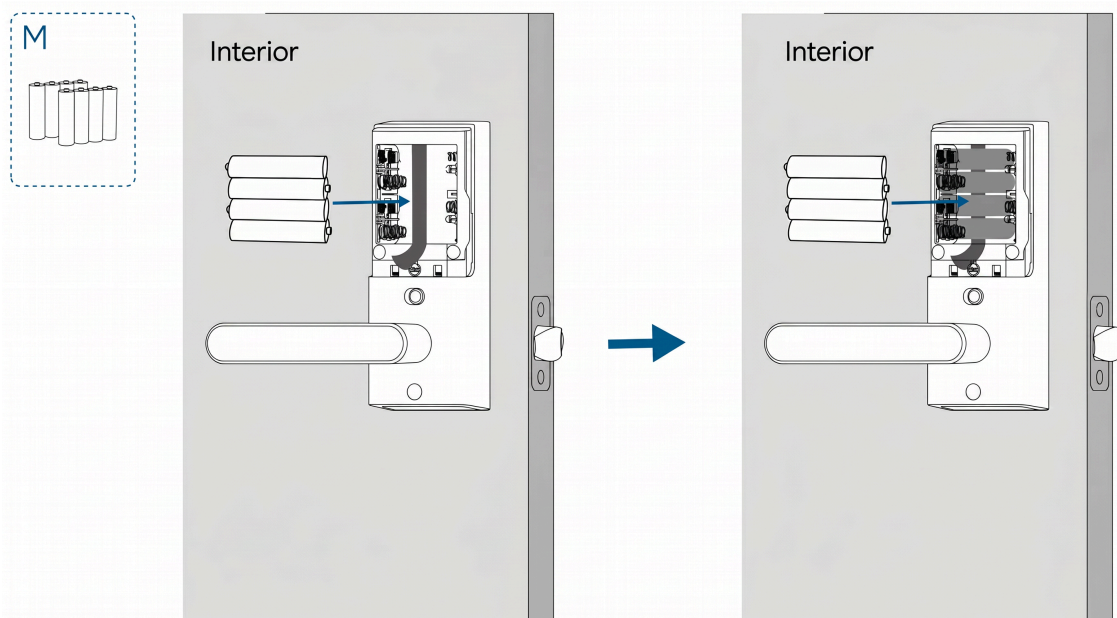


4. Apriete los tornillos de montaje interiores con un destornillador largo y, a continuación, inserte el tapón de silicona en el orificio debajo del mango.



5. Instale las 8 pilas AA proporcionadas con la polaridad correcta.

- 💡 · No coloque la tapa de la batería hasta que la configuración del sistema se haya completado en la aplicación.
- Para su comodidad, primero instale la capa inferior de 4 pilas AA.
- Al retirar las baterías, primero quite la capa superior y luego tire suavemente de la cinta para levantar las baterías restantes del compartimento.

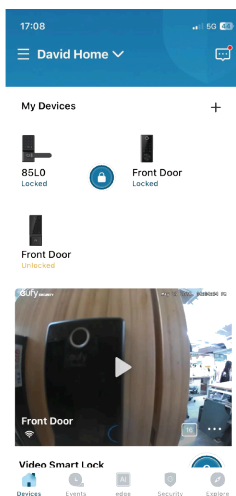


Configuración del sistema

1. Descargue e instale la aplicación eufy Security y, a continuación, cree una cuenta.



2. Toque + para añadir el Smart Lever Lock a la lista de dispositivos.



3. Una vez completada la configuración, instale la tapa de la batería. Su Smart Lever Lock ya está listo para usar.

Para soporte en línea, videos tutoriales, preguntas frecuentes y más información, por favor visite <https://support.eufy.com/s/>.