

[O que vem na caixa?](#)

[Para instalação de câmeras](#)

[Para instalação de painéis solares](#)

[Para configuração da HomeBase \(disponível apenas no kit com 2 ou 4 câmeras\)](#)

[Outro](#)

[Ferramentas necessárias](#)

[eufyCam C37](#)

[HomeBase Mini](#)

[Antes da montagem](#)

[Opção 1: Conecte-se ao seu roteador \(sem o HomeBase Mini\)](#)

[Opção 2: Conectar ao HomeBase Mini](#)

[Montando a câmera](#)

[Após a montagem](#)

[Ajuste o campo de visão da câmera.](#)

[Outras informações](#)

[Instruções de segurança importantes](#)

[Aviso](#)

[Perceber](#)

[Declaração da FCC](#)

[Declaração ISED](#)

[Declaração ISED RF](#)

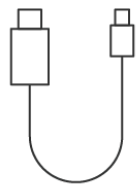
[Declaração de Conformidade da UE](#)

O que vem na caixa?

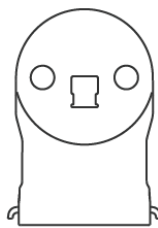
Para instalação de câmeras



1



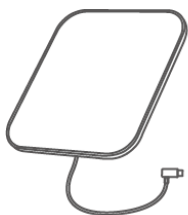
2



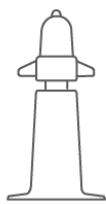
3

- 1. Câmera
- 2. Cabo USB-C de 0,6 m
- 3. Suporte de montagem

Para instalação de painéis solares



1



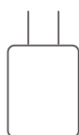
2

- 1. Painel solar
- 2. Suporte de montagem para painel solar

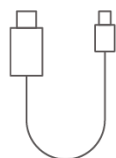
Para configuração da HomeBase (disponível apenas no kit com 2 ou 4 câmeras)



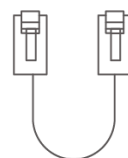
1



2



3



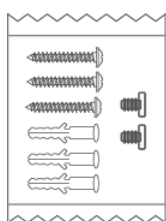
4

- 1. HomeBase Mini
- 2. Adaptador de energia 5V/2A
- 3. Cabo de alimentação de 2 m
- 4. Cabo Ethernet de 1,2 m

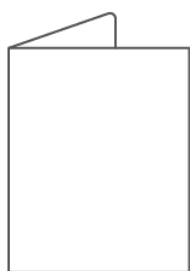
Unid	1 câmera com painel solar	Kit com 2 câmeras e painel solar	Kit com 4 câmeras e painel solar
Câmera	1	2	4
Painel solar			

Suporte de montagem			
Base de montagem para painel solar			
Pacote de parafusos			
HomeBase Mini	0	1	1

Outro



1



2



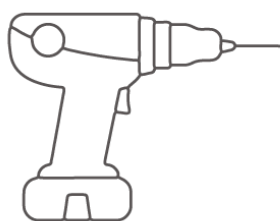
3

1. Pacote de parafusos (2 para a câmera e 3 para o painel solar)
2. Guia de Início Rápido
3. Adesivo de aviso

Ferramentas necessárias



1



2

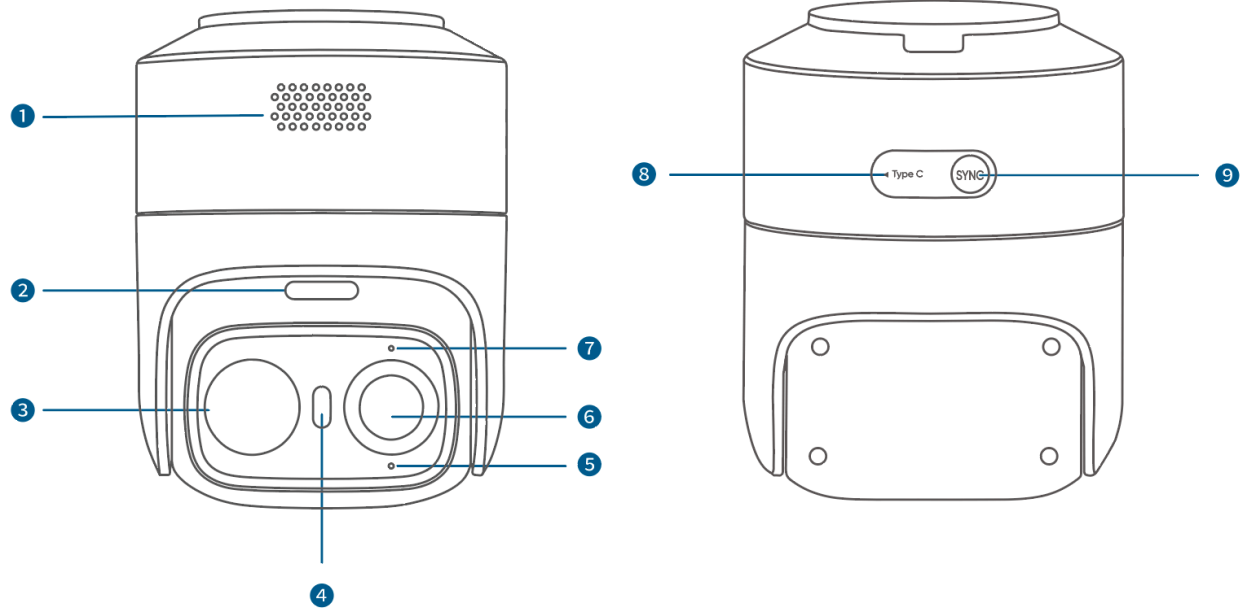


3

1. Chave Phillips
2. Furadeira elétrica (6 mm)
3. Martelo

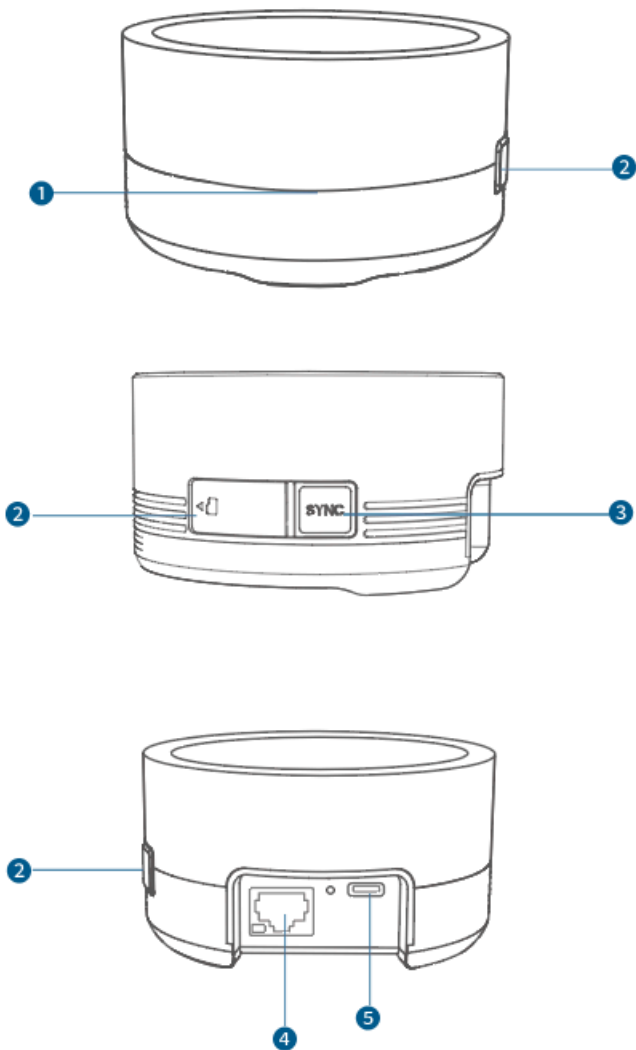
Em resumo

eufyCam C37



1. Palestrante
2. Slot para cartão microSD
3. Sensor PIR
4. Destaque
5. Indicador LED
6. Lente da câmera
7. Microfone
8. Porta Tipo C
9. Botão de sincronização

HomeBase Mini



1. Indicador LED
2. Slot para cartão microSD
3. Botão SYNC
4. Porta Ethernet
5. Porta USB-C

Antes da montagem

1. Baixe o aplicativo

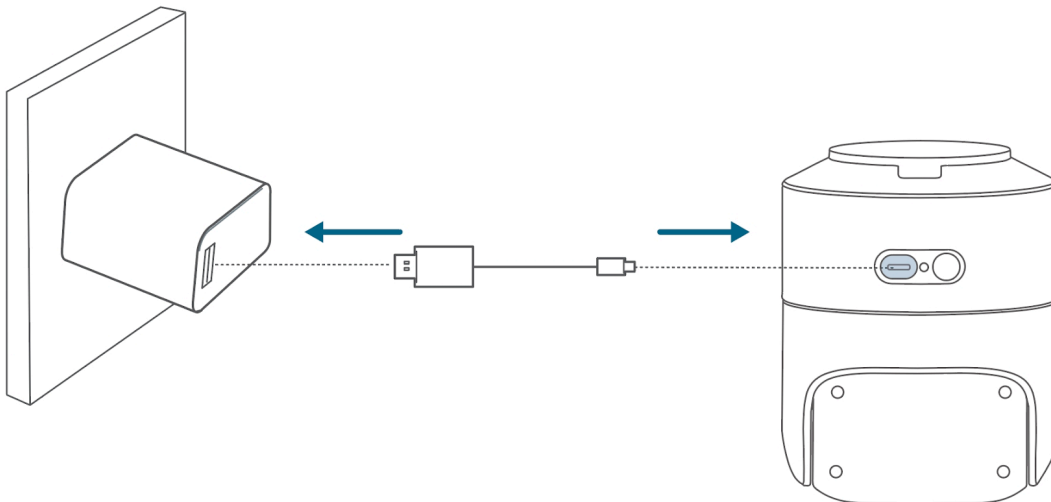
- ① Baixe a versão mais recente do aplicativo eufy.
- ② Faça login ou crie uma nova conta.



2. Carregue totalmente a câmera antes do primeiro uso.

⚠ O dispositivo deve ser alimentado por uma fonte de alimentação constante e regulada de 5V. O uso de qualquer outro adaptador de carregamento rápido danificará o dispositivo.

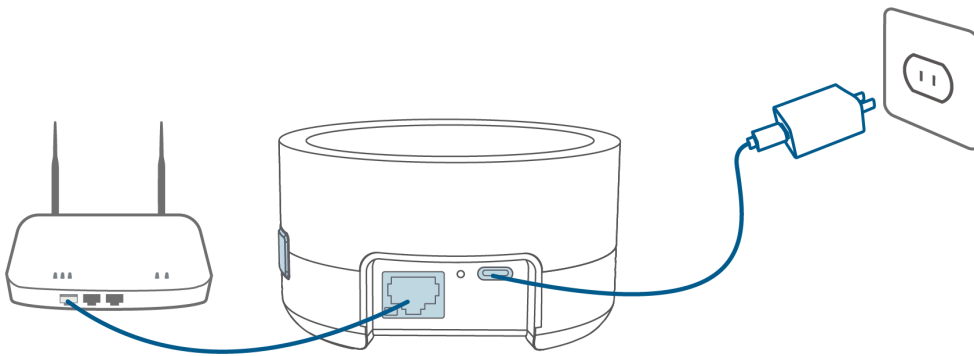
Carregue a câmera com o cabo USB-C fornecido até que a luz azul se apague (aproximadamente 4 horas com um adaptador de energia de 5V/2A).



💡 Você pode verificar o nível da bateria no aplicativo.

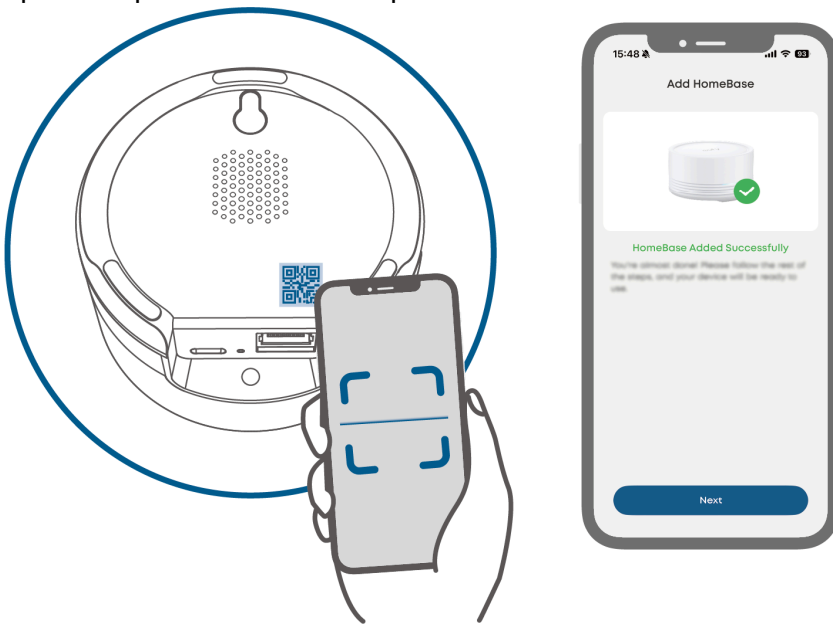
3. Adicionar HomeBase Mini (Opcional)

① Ligue o HomeBase Mini à energia com o adaptador de energia 5V/2A incluído e, em seguida, conecte-o ao seu roteador. Aguarde cerca de um minuto até que a luz azul pisque lentamente.



💡 Para garantir o funcionamento correto, utilize apenas o adaptador de energia original incluído. Caso seja necessário utilizar um adaptador não original, este deve ter uma classificação de 5V/2A ou superior para evitar fornecimento de energia insuficiente.

② Abra o aplicativo eufy e escaneie o código QR no HomeBase Mini. Em seguida, siga as instruções no aplicativo para adicionar o dispositivo.

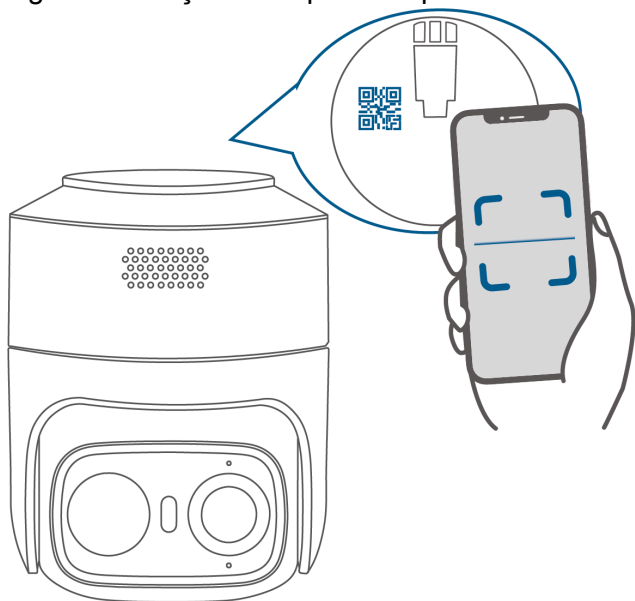


💡 Durante este processo, certifique-se de que a rede esteja estável e que a HomeBase esteja ligada. Uma luz azul acesa indica que a conexão foi bem-sucedida.

Indicador LED	Descrição
Luz vermelha pisca lentamente	Ligado, mas não conectado à rede.
Luz azul pisca lentamente	Ligado, conectado à rede
Luz azul sólida	Ligado com sucesso
Luz vermelha fixa	HomeBase Mini offline / rede desconectada

4. Adicione a câmera

Abra o aplicativo eufy e toque em **Adicionar dispositivo** Escaneie o código QR na câmera. Em seguida, siga as instruções no aplicativo para adicionar o dispositivo.



Opção 1: Conecte-se ao seu roteador (sem o HomeBase Mini)

Tocar **Conectar ao roteador** Em seguida, siga as instruções no aplicativo.



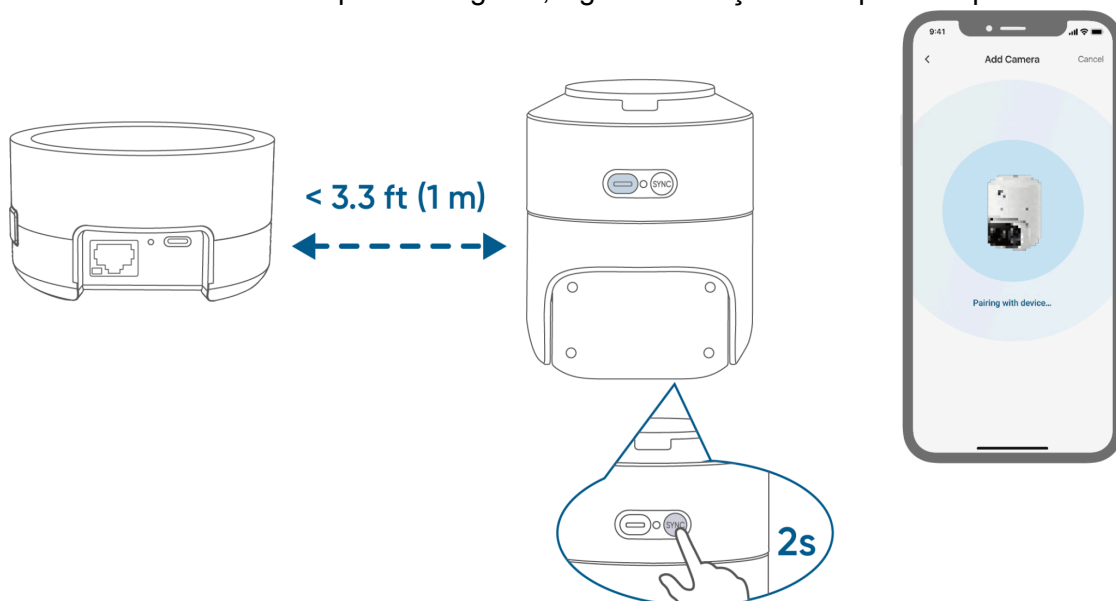
O dispositivo suporta apenas redes Wi-Fi de 2,4 GHz.

Opção 2: Conectar ao HomeBase Mini

- Algumas funcionalidades, como o reconhecimento facial local com autoaprendizagem biônica, o gerenciamento de armazenamento e o rastreamento entre câmeras, exigem que sua eufyCam esteja conectada à HomeBase.

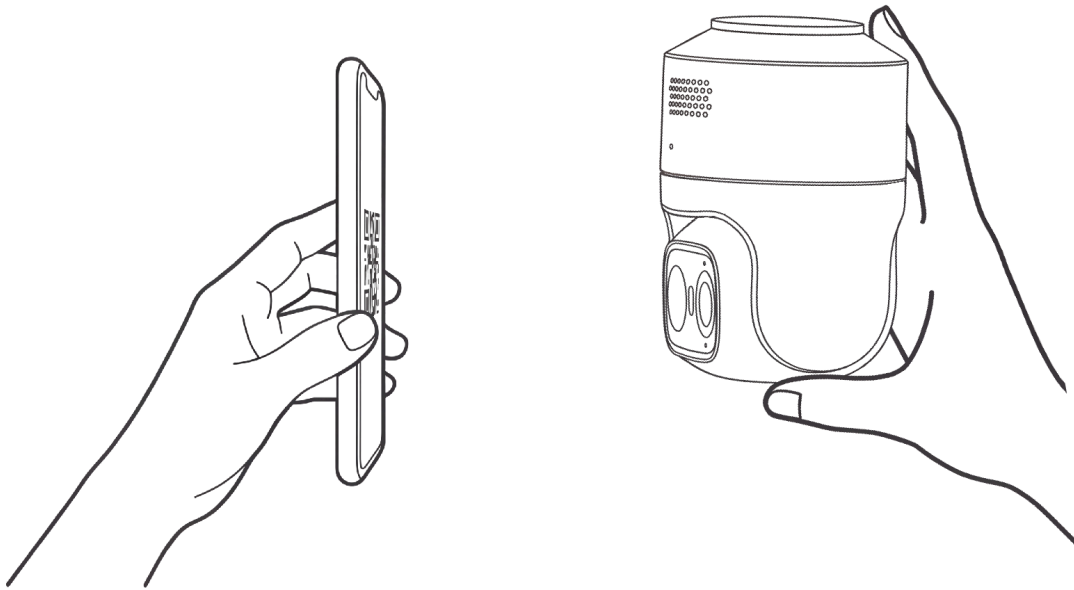
① Toque **Conecte-se à HomeBase**.

② Pressione e segure o botão SYNC da câmera por cerca de 2 segundos até que a luz azul pisque lentamente e emita um bipe. Em seguida, siga as instruções no aplicativo para concluir o emparelhamento.



Quando solicitado, aponte a câmera para o código QR na tela do seu telefone para concluir o emparelhamento.


*Mantenha a tela do seu celular ligada durante a digitalização.



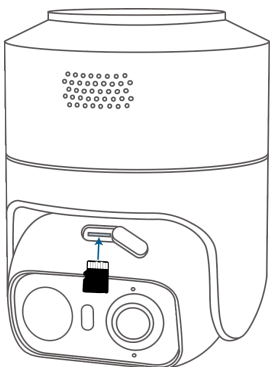
5. Expandir o armazenamento (opcional)

1. Insira o cartão microSD

Insira o cartão microSD com os pinos voltados para cima. **ACIMA** Insira o cartão na ranhura até ouvir um clique, indicando que está encaixado corretamente.

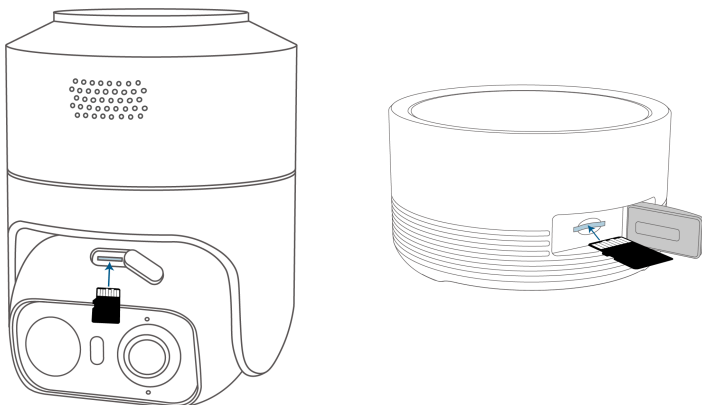
 Uma vez inserido, o cartão microSD servirá como meio de armazenamento principal, priorizando o armazenamento de dados gerados pelo sistema (como registros e arquivos de configuração) e gravações de vídeo das câmeras.

- Sem o HomeBase Mini: Insira o cartão microSD (até 256 GB) na câmera.



- Com o HomeBase Mini: Insira o cartão microSD (até 1 TB) no HomeBase Mini.

⚠ Não insira nem remova o cartão microSD com o HomeBase Mini ligado.



2. Remova o cartão microSD.

Para remover o cartão microSD, pressione-o para soltar e, em seguida, puxe-o para fora.

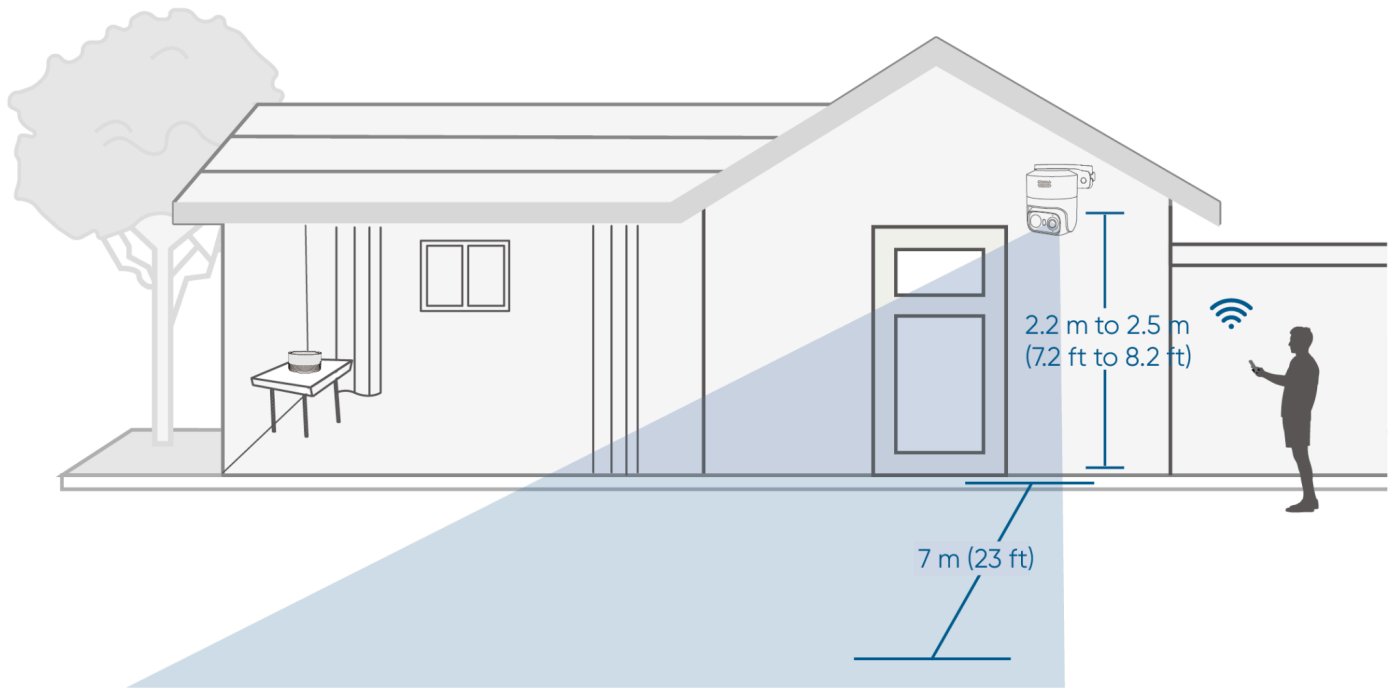
Montando a câmera

⚠ Para evitar interferências na rede, mantenha uma distância mínima de 1 m (3,3 pés) entre a câmera, a HomeBase e o roteador.

1. Escolha um local

Localização recomendada:

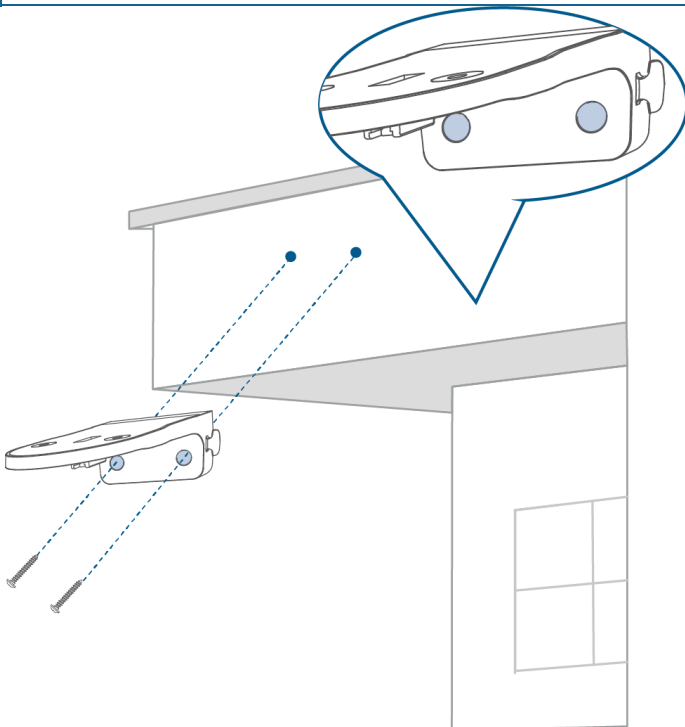
- Altura entre 2,2 m e 2,5 m (7,2 pés e 8,2 pés)
- Campo de visão de 7 m (23 pés)
- Sinal Wi-Fi forte



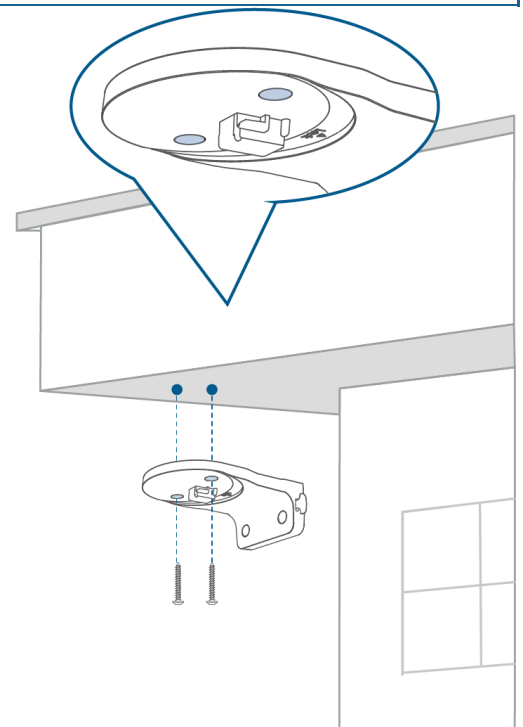
2. Instale o suporte de montagem.

Este suporte pode ser instalado de qualquer maneira — basta fixar o lado com 2 furos na parede ou na parte superior.

⚠ Não instale o suporte de nenhuma outra forma que não a descrita no manual. A instalação incorreta pode resultar na queda da câmera.



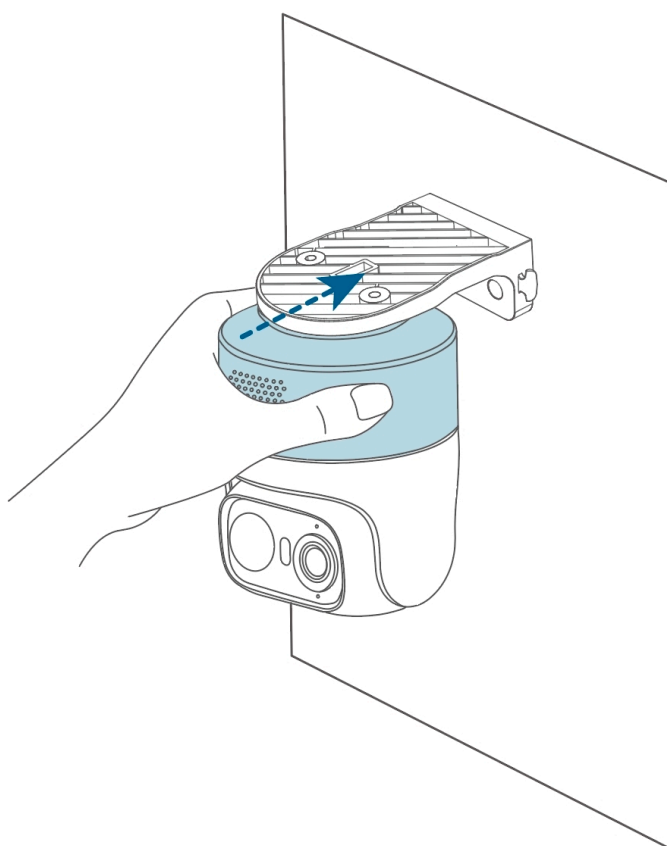
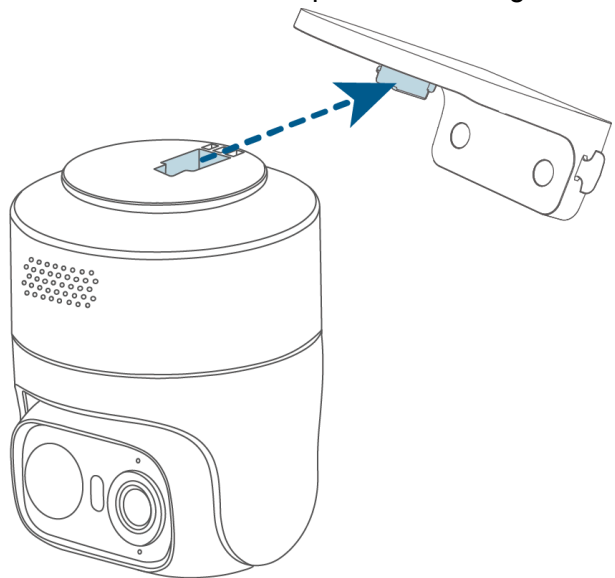
Wall Mounting



Top Mounting

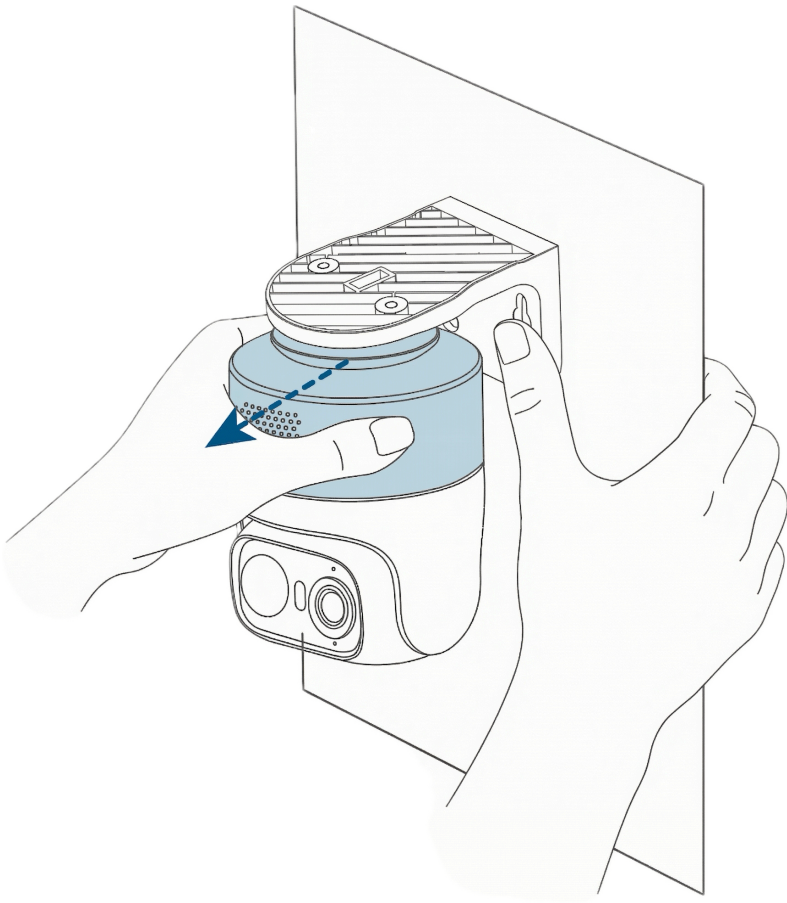
3. Monte a câmera

① Fixe a câmera ao suporte de montagem




Para remover a câmera do suporte:

Segure o suporte com uma mão e puxe a câmera para fora, afastando-a do suporte, até que se solte completamente.

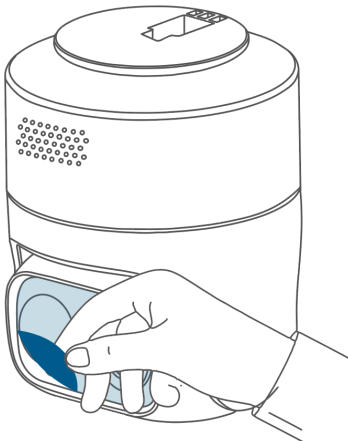


Após a montagem

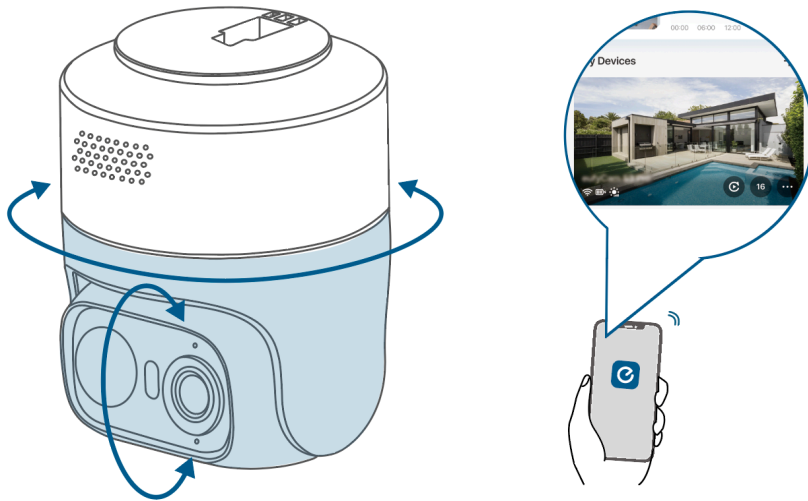
Ajuste o campo de visão da câmera.

 Existe o risco de a câmera congelar e não girar em condições extremas de chuva ou neve.

1. Remova a película protetora.

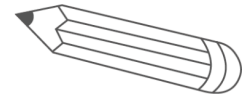
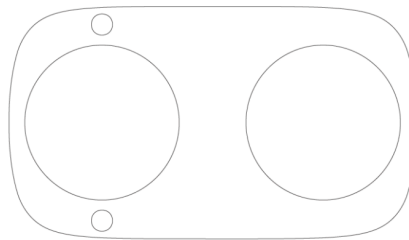
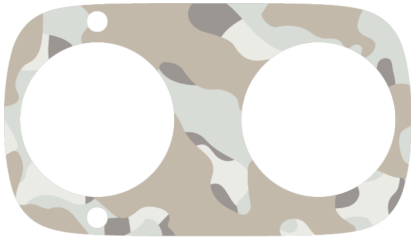


2. Gire a câmera pelo aplicativo eufy para obter o ângulo ideal.

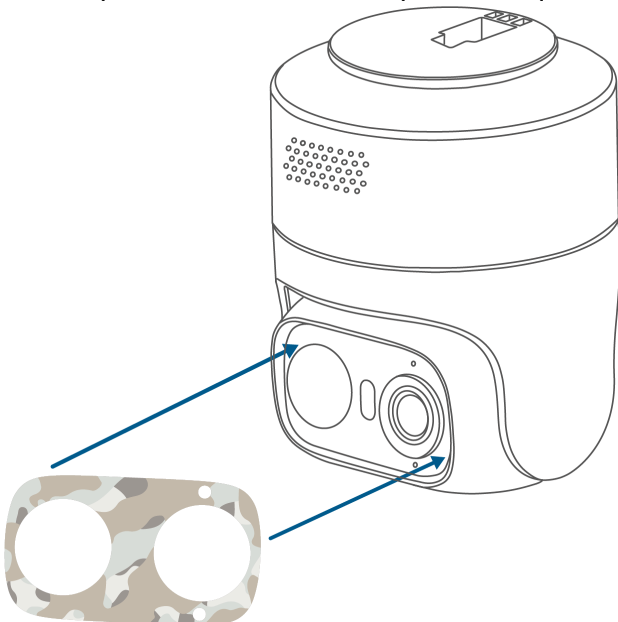


Decore a câmera com adesivos (opcional)

- ① Limpe e seque a superfície de aplicação.
- ② Escolha entre
 - Adesivos estampados à prova d'água
 - Adesivos brancos para seus próprios designs



- ③ Ao aplicar o adesivo, certifique-se de que o microfone e o indicador LED permaneçam descobertos.





O uso externo pode fazer com que as bordas do adesivo se levantem com o tempo. Isso é normal e pode ser facilmente pressionado de volta ao lugar.

Agora você está pronto para usar sua câmera!

Explore mais no aplicativo eufy.



Congratulations!

Outras informações

Instruções de segurança importantes

- A faixa de temperatura recomendada para o T814X é de -10°C a 45°C. A temperatura de carregamento via USB é de 0°C a 45°C. A temperatura de carregamento via painel solar é de -10°C a 45°C.
- Nota: A temperatura real de funcionamento pode variar em $\pm 2^\circ\text{C}$ dependendo das condições ambientais.
- A faixa de temperatura recomendada para o T8025 é de -10°C a 45°C..
- A menos que seja especificamente indicado no guia do usuário ou no manual de instruções que é seguro fazê-lo, não utilize os dispositivos em um ambiente que exceda a temperatura mínima ou máxima recomendada.
- A menos que seja especificamente indicado no guia do usuário ou no manual de instruções que é seguro fazê-lo, evite expor seus dispositivos à luz solar direta ou a ambientes excessivamente úmidos.
- Não utilize o produto de nenhuma outra forma que não a descrita neste manual, a fim de evitar ferimentos pessoais ou danos materiais.
- Os usuários devem cumprir as leis e regulamentações dos respectivos países e regiões onde o equipamento está localizado (ou é utilizado), respeitar a ética profissional, atentar-se às obrigações de segurança e proibir estritamente o uso de nossos produtos ou equipamentos para quaisquer fins ilegais. Nossa empresa não se responsabilizará por quaisquer consequências legais decorrentes de infrações, sob nenhuma circunstância.
- Ao carregar, coloque os dispositivos em um ambiente com temperatura ambiente normal e boa ventilação.
- Para equipamentos que precisam ser conectados à tomada, a entrada deve ser de fácil acesso.

- Utilize apenas os adaptadores fornecidos pelo fabricante. O uso de adaptadores não autorizados pode ser perigoso e violar os Termos de Uso e o contrato de garantia.

Aviso

- Substituir uma bateria por uma de tipo incorreto pode burlar os mecanismos de segurança e criar perigo;
- O descarte da bateria no fogo, em um forno quente ou outra fonte de calor significativo, ou o esmagamento ou corte mecânico da bateria, pode resultar em explosão ou vazamento de líquidos ou gases inflamáveis;
- Deixar a bateria em um ambiente extremamente quente pode resultar em explosão ou vazamento de líquidos ou gases inflamáveis;
- Submeter a bateria a uma pressão atmosférica extremamente baixa pode resultar em explosão ou vazamento de líquidos ou gases inflamáveis.

Segurança infantil

• ESTE APARELHO NÃO É UM BRINQUEDO.

- **Perigo de asfixia:** Este produto contém (ou vem com) peças pequenas, elementos de plástico, cabos e componentes que podem causar risco de asfixia. Mantenha a câmera e seus acessórios fora do alcance de crianças pequenas. Consulte um médico imediatamente caso alguma peça pequena seja engolida.
- **Risco de estrangulamento:** Crianças podem se estrangular com fios. Mantenha os fios fora do alcance de crianças (a mais de 0,9 m de distância).

Perceber

Declaração da FCC

Este dispositivo está em conformidade com a Parte 15 das Normas da FCC. A operação está sujeita às duas condições seguintes: (1) este dispositivo não pode causar interferência prejudicial e (2) este dispositivo deve aceitar qualquer interferência recebida, incluindo interferência que possa causar operação indesejada.

Aviso: Alterações ou modificações não expressamente aprovadas pela parte responsável pela conformidade podem anular a autorização do usuário para operar o equipamento.

Observação: Este equipamento foi testado e considerado em conformidade com os limites para um dispositivo digital de Classe B, de acordo com a Parte 15 das Normas da FCC. Esses limites foram projetados para fornecer proteção razoável contra interferências prejudiciais em instalações residenciais. Este equipamento gera, utiliza e pode irradiar energia de radiofrequência e, se não for instalado e utilizado de acordo com as instruções, pode causar interferência prejudicial às comunicações de rádio. No entanto, não há garantia de que não ocorrerá interferência em uma instalação específica. Se este equipamento causar interferência prejudicial à recepção de rádio ou televisão, o que pode ser determinado ligando e desligando o equipamento, recomenda-se que o usuário tente corrigir a interferência por meio de uma ou mais das seguintes medidas: (1) Reorientar ou reposicione a antena receptora. (2) Aumente a distância entre o equipamento e o receptor. (3) Conecte o equipamento a uma tomada em um circuito diferente daquele ao qual o receptor está conectado. (4) Consulte o revendedor ou um técnico de rádio/TV experiente para obter ajuda.

Declaração da FCC sobre exposição à radiofrequência

O dispositivo foi avaliado e atende aos requisitos gerais de exposição à radiofrequência. O dispositivo pode ser usado em condições de exposição fixa/móvel. A distância mínima de separação é de 20 cm.

O importador a seguir é o responsável:

Nome da empresa: POWER MOBILE LIFE, LLC

Endereço: 10800 NE 8TH ST #900, BELLEVUE, WA, 98004, ESTADOS UNIDOS

Telefone: 1-800-988-7973

Declaração ISED

O dispositivo contém transmissor(es)/receptor(es) isentos de licença que estão em conformidade com os RSS(s) isentos de licença do Ministério da Inovação, Ciência e Desenvolvimento Econômico do Canadá. A operação está sujeita às seguintes duas condições:

(1) Este dispositivo não pode causar interferência.

(2) Este dispositivo deve aceitar qualquer interferência, incluindo interferência que possa causar operação indesejada do dispositivo.

Este dispositivo está em conformidade com as especificações canadenses ICES-GEN Classe B CAN ICES (B) / NMB (B).

Declaração ISED RF

Este equipamento está em conformidade com os limites de exposição à radiação de radiofrequência estabelecidos pela ISED para um ambiente não controlado.

Este equipamento deve ser instalado e operado a uma distância mínima de 20 cm entre o radiador e o seu corpo.

Declaração de Conformidade da UE



Este produto está em conformidade com os requisitos de interferência radiofônica da Comunidade Europeia.

Por meio deste documento, a Anker Innovations Limited declara que este dispositivo está em conformidade com os requisitos essenciais e demais disposições relevantes da Diretiva 2014/53/UE. Para a declaração de conformidade, acesse o site: <https://support.eufy.com/s/article/Recommend?type=Download&secondType=doc>.

Declaração do Reino Unido sobre a PSTI

Por meio deste documento, a Anker Innovations Limited declara que este dispositivo está em conformidade com o Regulamento de Segurança de Produtos e Infraestrutura de Telecomunicações (Requisitos de Segurança para Produtos Conectáveis Relevantes) de 2023. Para obter a Declaração de Conformidade, visite o site. <https://www.eufy.com/uk/psti-related>.

Informações sobre exposição à radiofrequência

O nível de Exposição Máxima Permissível (EMP) foi calculado com base em uma distância de $d = 20$ cm entre o dispositivo e o corpo humano. Para manter a conformidade com os requisitos de exposição à



radiofrequência, utilize produtos que mantenham uma distância de 20 cm entre o dispositivo e o corpo humano.

As faixas de frequência e potência são as seguintes:

Função	Bandas	Frequência de operação	Potência máxima
Wi-Fi para T814X	2,4 GHz	2412-2472 MHz	18,26 dBm
Wi-Fi para T814XS	2,4 GHz	2412-2472 MHz	18,5 dBm
Wi-Fi para T8025	2,4 GHz	2412-2472 MHz	19,93 dBm
Sub-1G para T8025	Sub-1G	865,925-866,725 MHz	-0,22 dBm

O importador a seguir é a parte responsável (contato apenas para assuntos da UE):

Anker Innovations Deutschland GmbH | Prinzenallee 15, 40549 Düsseldorf, Alemanha

	Este produto foi projetado e fabricado com materiais e componentes de alta qualidade, que podem ser reciclados e reutilizados.
	Este símbolo significa que o produto não deve ser descartado como lixo doméstico e deve ser entregue a um ponto de coleta apropriado para reciclagem. O descarte e a reciclagem adequados ajudam a proteger os recursos naturais, a saúde humana e o meio ambiente. Para obter mais informações sobre o descarte e a reciclagem deste produto, entre em contato com a prefeitura local, o serviço de coleta de lixo ou a loja onde você comprou o produto.

Porta aberta padrão: Wi-Fi (2,4 GHz)

Descrição do porto:

1. Pressione e segure o botão SYNC para entrar no modo de emparelhamento;
2. No modo de funcionamento normal, ele se conectará automaticamente ao roteador e salvará o SSID e a senha;
3. Se precisar alterar a configuração do Wi-Fi, você pode usar o aplicativo ou seguir as instruções do manual para reconfigurar a rede.